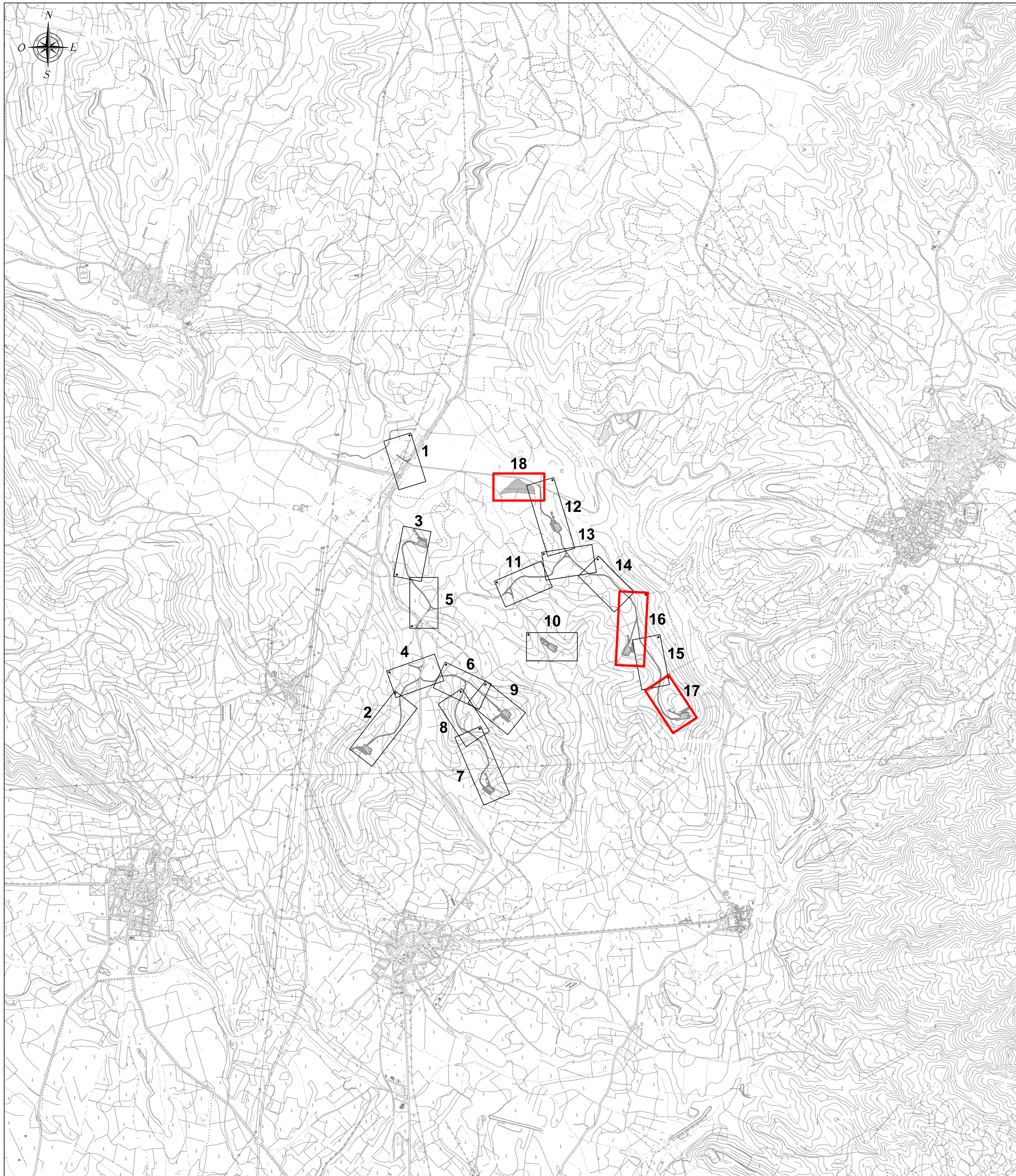
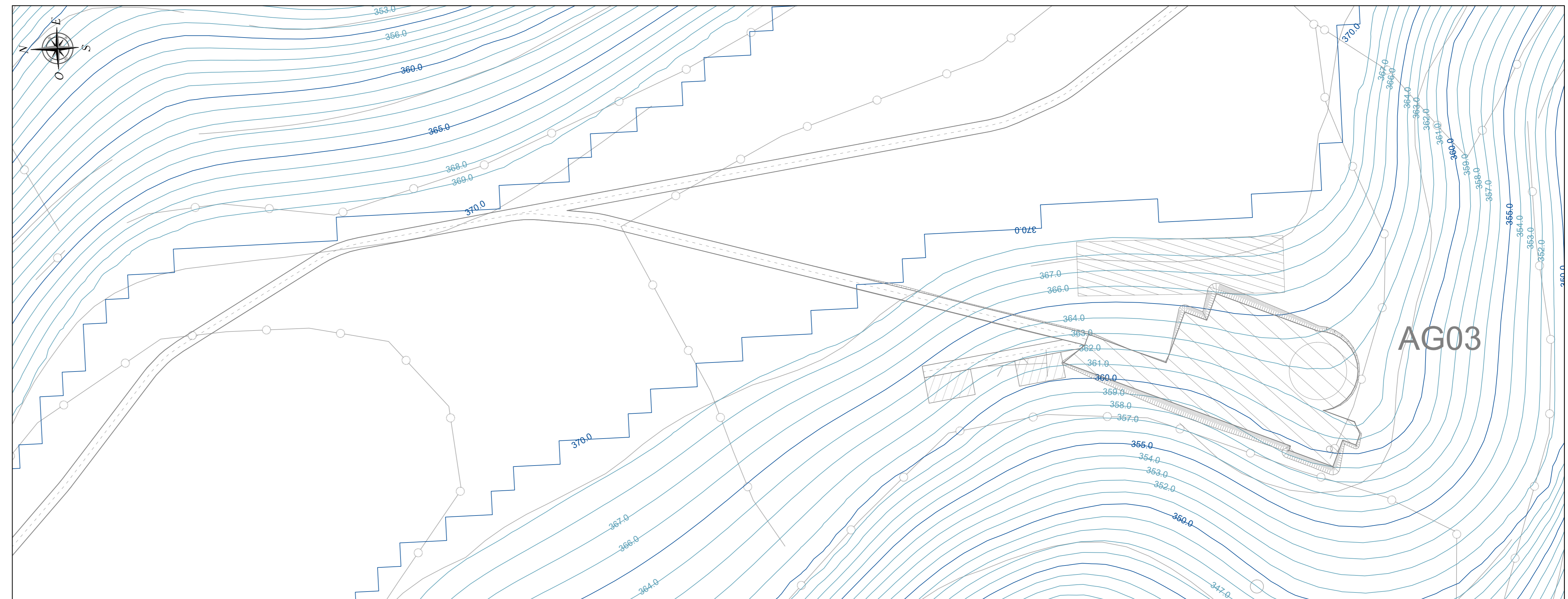


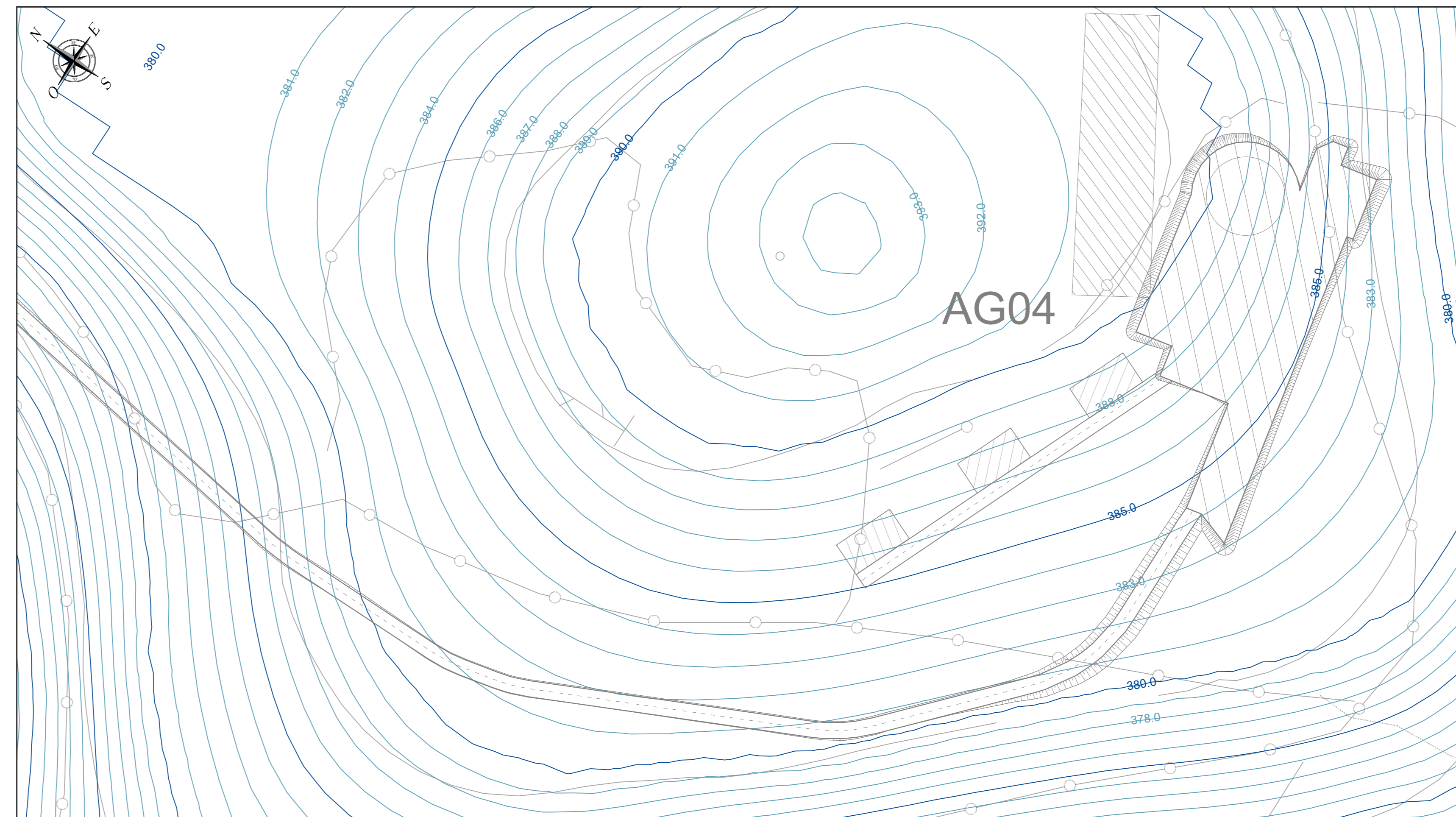
INQUADRAMENTO PLANIMETRICO GENERALE - SCALA 1:20.000



PLANIMETRIA QUADRO 16 - SCALA 1:1.000



PLANIMETRIA QUADRO 17 - SCALA 1:1.000



PLANIMETRIA QUADRO 18 - SCALA 1:1.000



LEGENDA	
SIMBOLO	DESCRIZIONE
	Fondazioni aerogeneratori
	Piazzole di cantiere
	Viabilità di impianto
	Possibile area scarico pale
	Corridoio temporaneo di supporto Gru
	Curve di livello direttrici
	Curve di livello normali

REGIONE SARDEGNA
Provincia del Sud Sardegna

PARCO EOLICO "ENNAS"
- Comuni di Suelli e Selegas -

PROGETTO DEFINITIVO		BLTX-SU-TC5d
VIABILITÀ ED AREE DI CANTIERE PIANO QUOTATO - STATO ATTUALE		Stato: <input type="checkbox"/> Scala: 1:1.000
Data	Rev.	Descrizione
Giugno 2023	0	Emissione
Eseg.	Cont.	Appr.
MU	GF	BLTX
A cura di: I.A.T. Consulenza e progetti S.r.l. Dott. Ing. Giuseppe Frongia		Progettazione: Dott. Ing. Giuseppe Frongia
Gruppo di progettazione: Ing. Giuseppe Frongia Ing. Stefano Baccarelli Ing. Paolo Deiana Ing. Paolo Deiana Ing. Andrea Cossu Ing. Maria Vittoria		Contributi specializzati: Ing. Antonio Deiana (geologia) Dott. Carlo Maria Francesco Corina (geologia) Dott. Nicola Francesco Macis (idrogeologia) Dott. Marco Nanni (idrogeologia) Dott. Anna Nanni (idrogeologia) Dott. Marco Tadi (idrogeologia)
Il Committente: 		BALTEx SARDEGNA 12 SUELLI S.R.L. Corso XXII Marzo, 33 09120 Suelli (SU) baltexsardegna12@baltexprogetti.it
IAT CONSULENZA E PROGETTI S.R.L. Via S. Maria Maddalena, 10 09120 Cagliari (CA)		BALTEx SARDEGNA 12 SUELLI S.R.L. Corso XXII Marzo, 33 09120 Suelli (SU)
Elaborazioni: I.A.T. Consulenza e progetti S.r.l. con socio unico - Via Michele Giusà s.n.c. DI CACIP 09122 Cagliari - Tel/Fax +39 070 858097		Stato: <input type="checkbox"/> Scala: 1:1.000