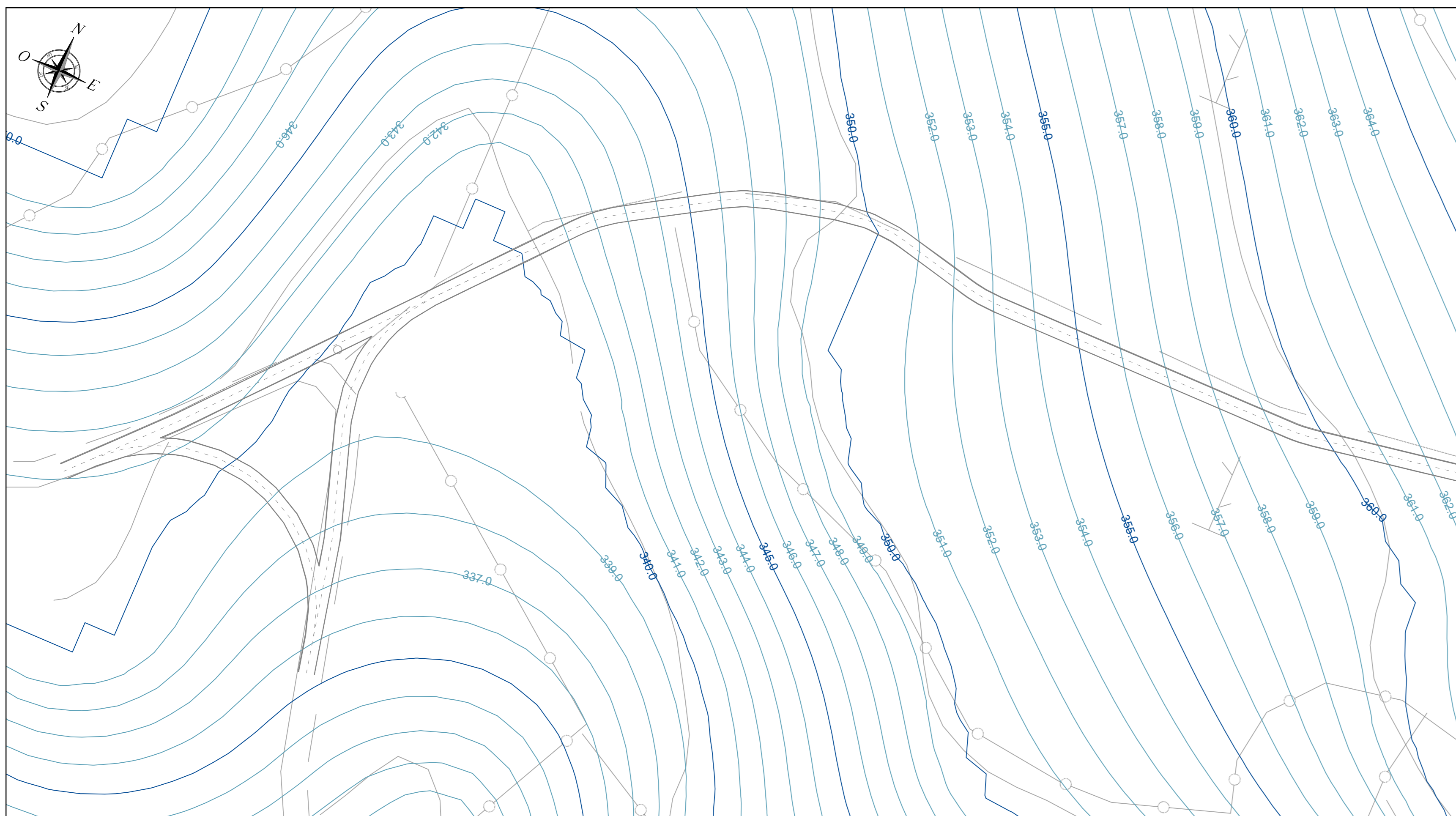
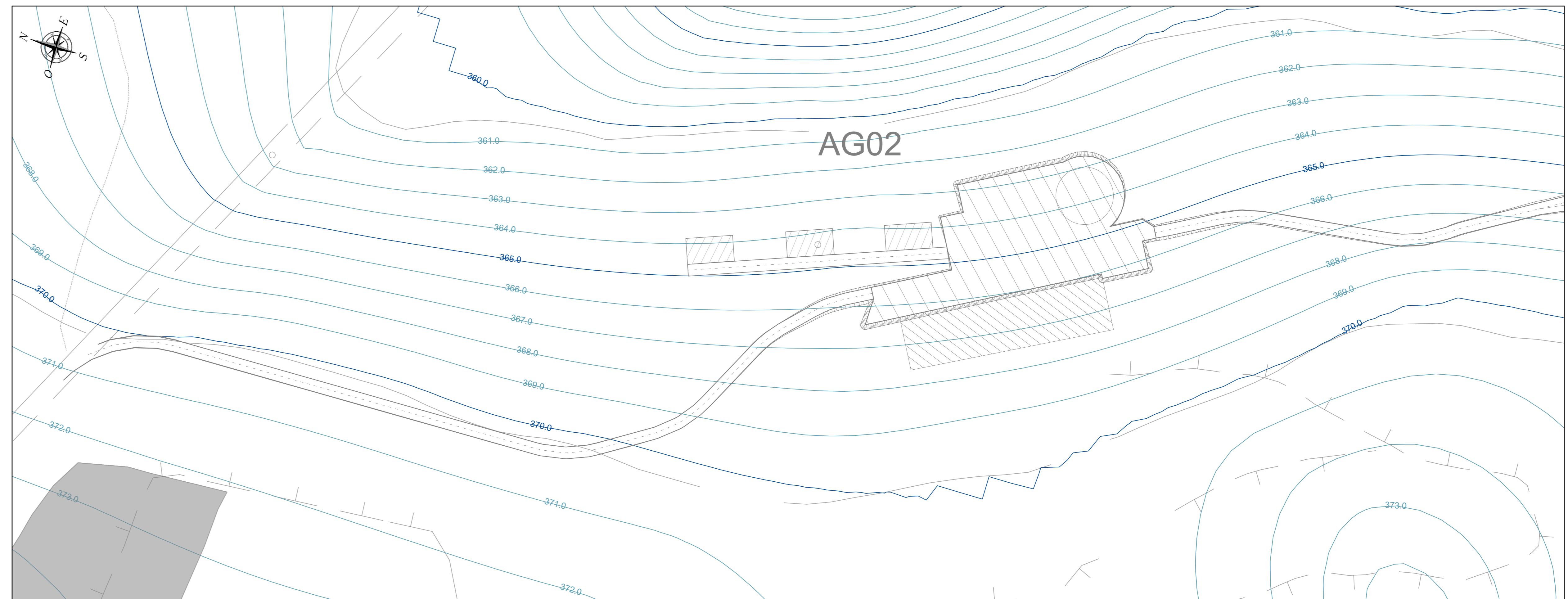


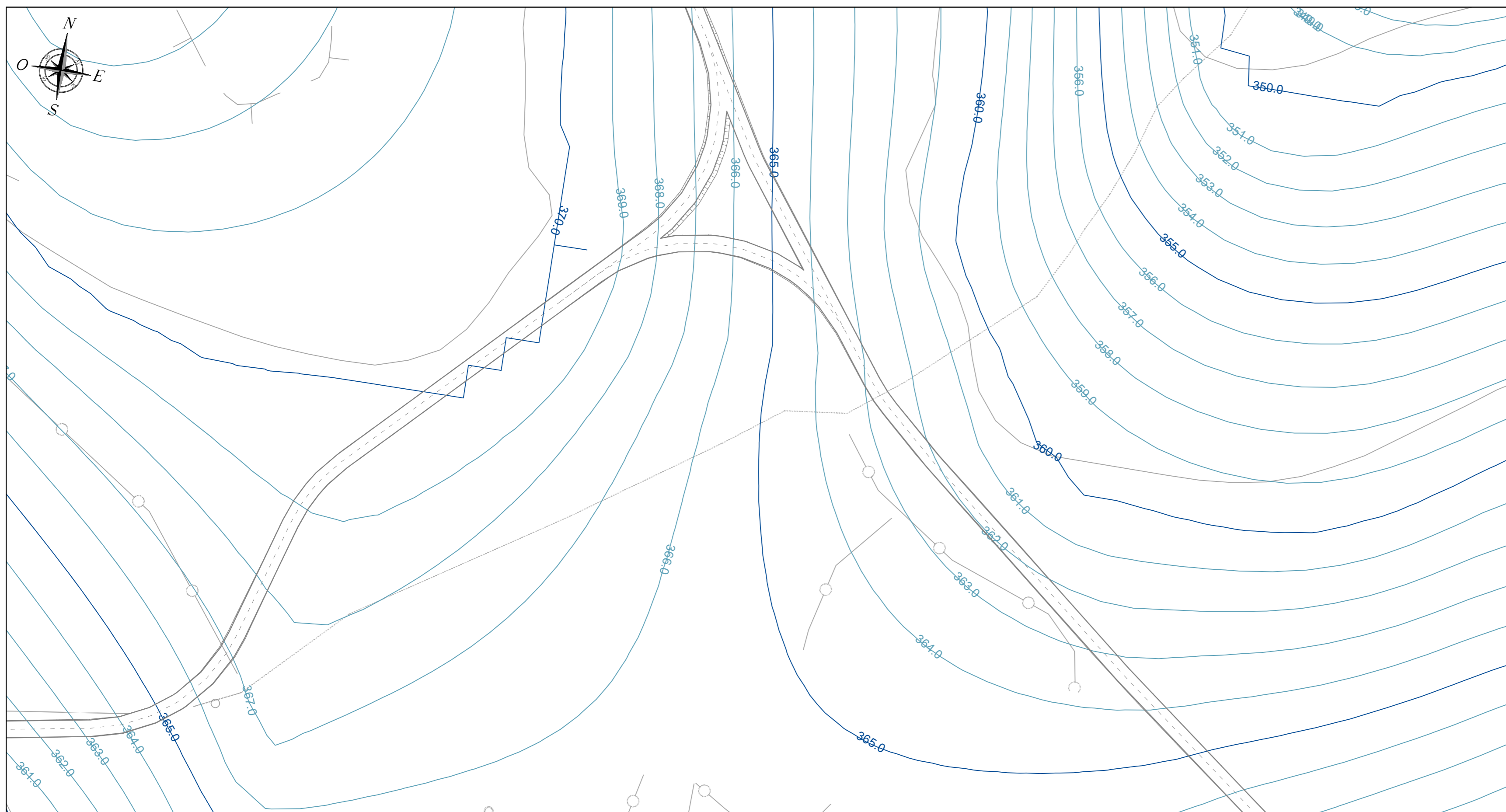
PLANIMETRIA QUADRO 11 - SCALA 1:1.000



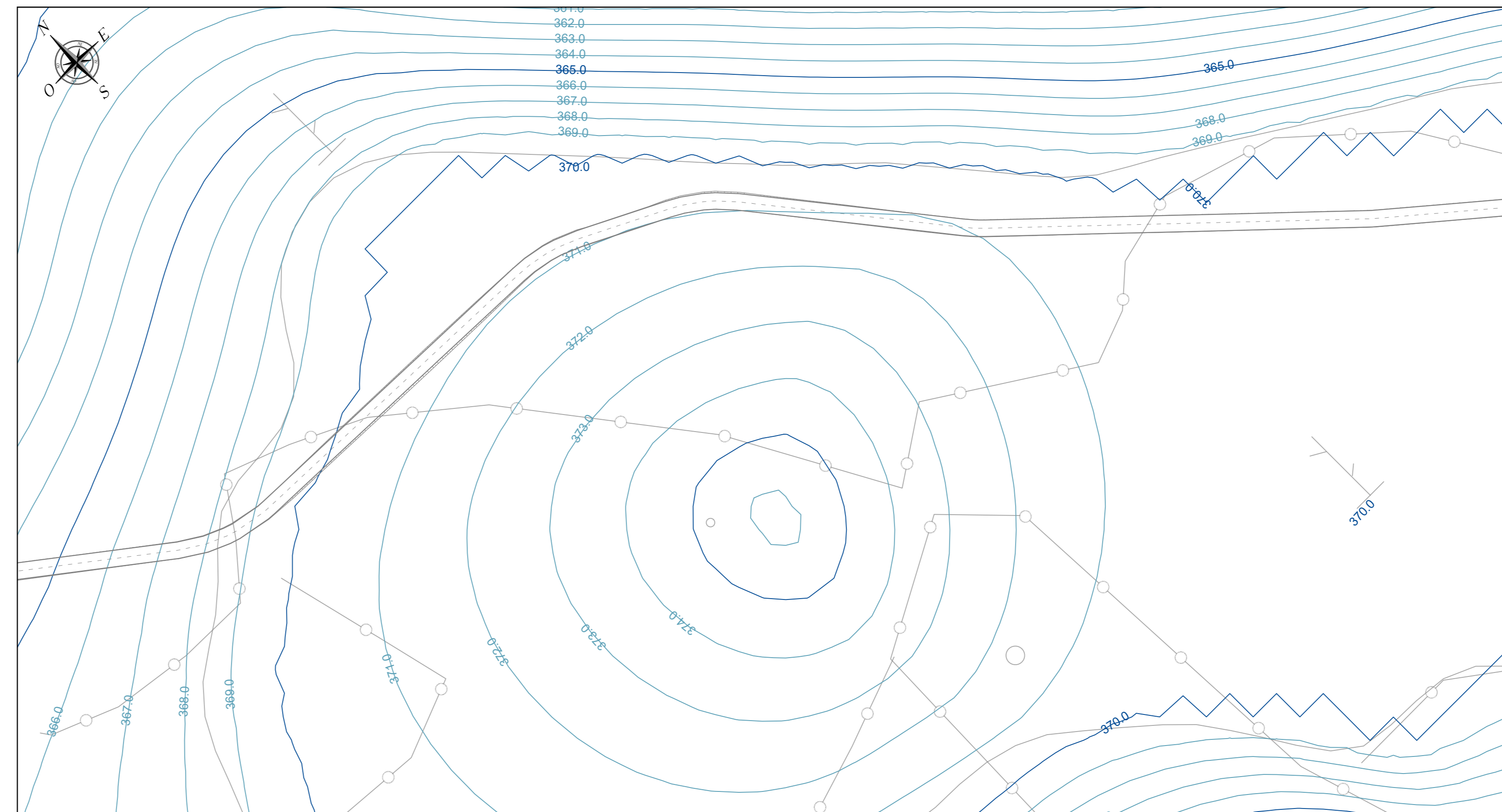
PLANIMETRIA QUADRO 12 - SCALA 1:1.000



PLANIMETRIA QUADRO 13 - SCALA 1:1.000

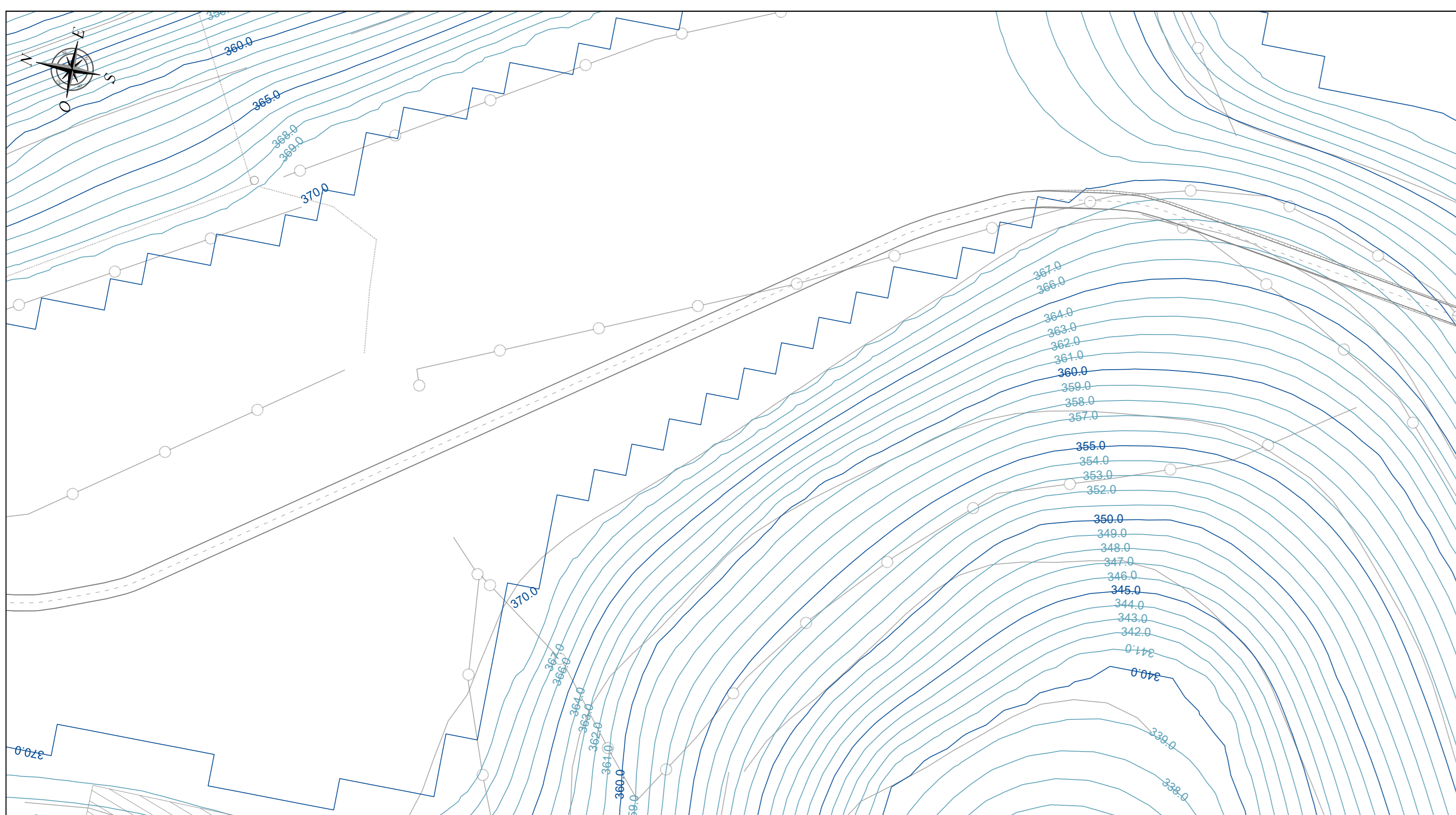


PLANIMETRIA QUADRO 14 - SCALA 1:1.000

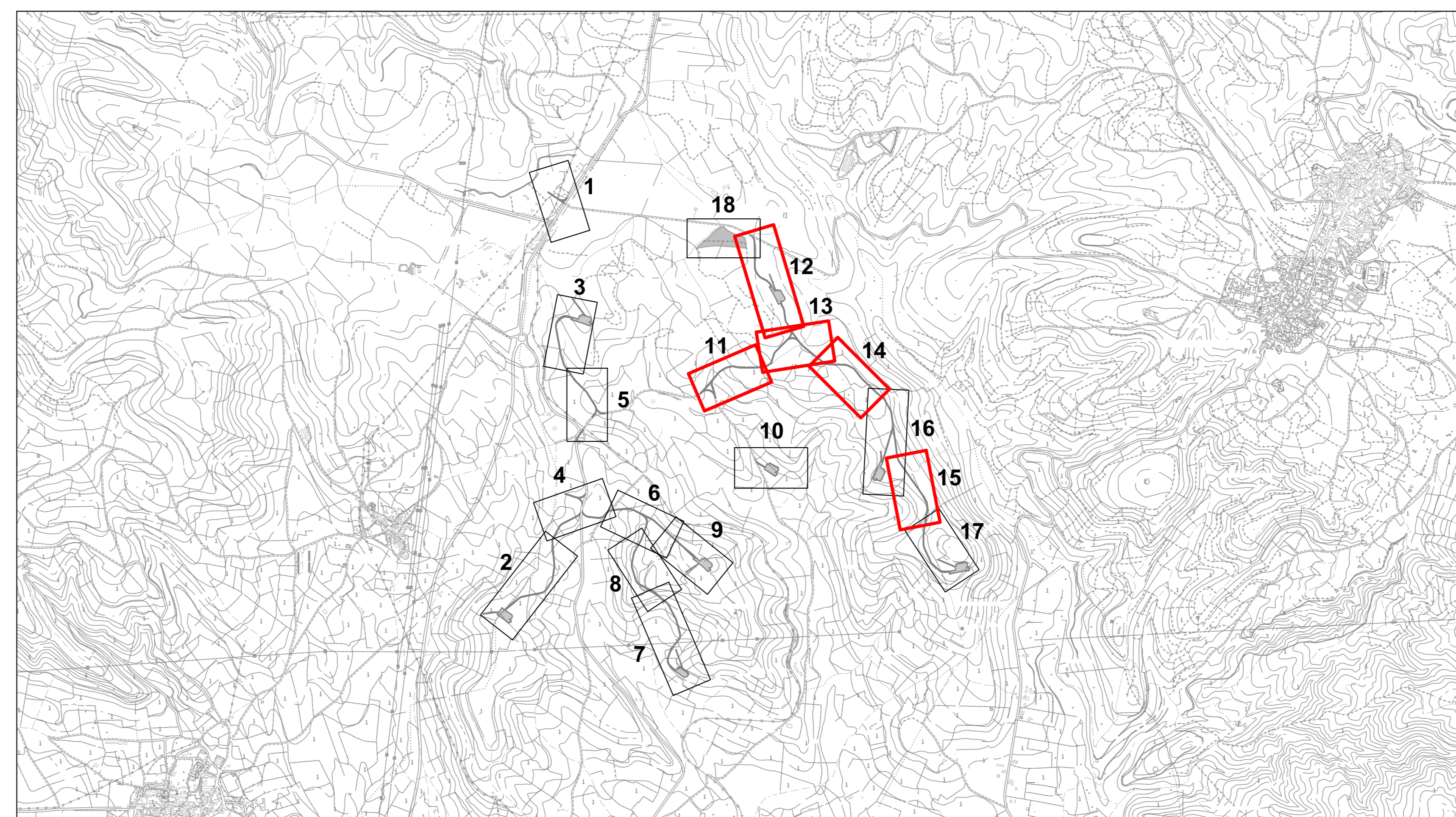


LEGENDA	
SIMBOLO	DESCRIZIONE
	Fondazioni aerogeneratori
	Piazzole di cantiere
	Viabilità di impianto
	Possibile area scarico pale
	Corridoio temporaneo di supporto Gru
	Curve di livello direttrici
	Curve di livello normali

PLANIMETRIA QUADRO 15 - SCALA 1:1.000



INQUADRAMENTO PLANIMETRICO GENERALE - SCALA 1:20.000



REGIONE SARDEGNA
Provincia del Sud Sardegna

PARCO EOLICO "ENNAS"
- Comuni di Suelli e Selegas -

Progetto Definitivo		BLTX-SU-TC5c
VIABILITÀ ED AREE DI CANTIERE PIANO QUOTATO - STATO ATTUALE		Scale: 1:1.000

Data	Rev.	Descrizione	Eseg.	Conti.	Appr.
Giugno 2023	0	Emissione		MU	GF BLTX

<p>A cura di: I.A.T. Consulenza e progetti S.r.l. Dot. Ing. Giuseppe Frongia</p> <p>Gruppo di progettazione: Ing. Giuseppe Frongia Ingegnere e responsabile Ing. Massimo Sestini Ing. Erika Sestini Ing. Paolo Deiana Ing. Paolo Sestini Ing. Andrea Cella Ing. Erika Sestini Ing. Erika Sestini</p>	<p>Contributi specializzati: Ing. Antonio Deiana (geologia) Dot. Carlo Maria Francesco Costantini (geologia) Dot. Neri Francesco Macchi (PSP) Dot. Massimo Sestini (PSP) Dot. Massimo Sestini (PSP) Dot. Massimo Sestini (PSP) Dot. Massimo Sestini (PSP)</p>	<p>Progettazione: Dot. Ing. Giuseppe Frongia</p> <p>ORDINE INGEGNERI PROVINCIA CAGLIARI n. 3435 Dot. Ing. Giuseppe Frongia</p>
<p>Committente: Baltex Progetti</p>		
<p>BALTEX SARDEGNA 12 SUELLI S.R.L. Corso XXII Marzo, 33 20120 Mularo (MT) baltexsardagna12suelli@legaimati.it</p>		