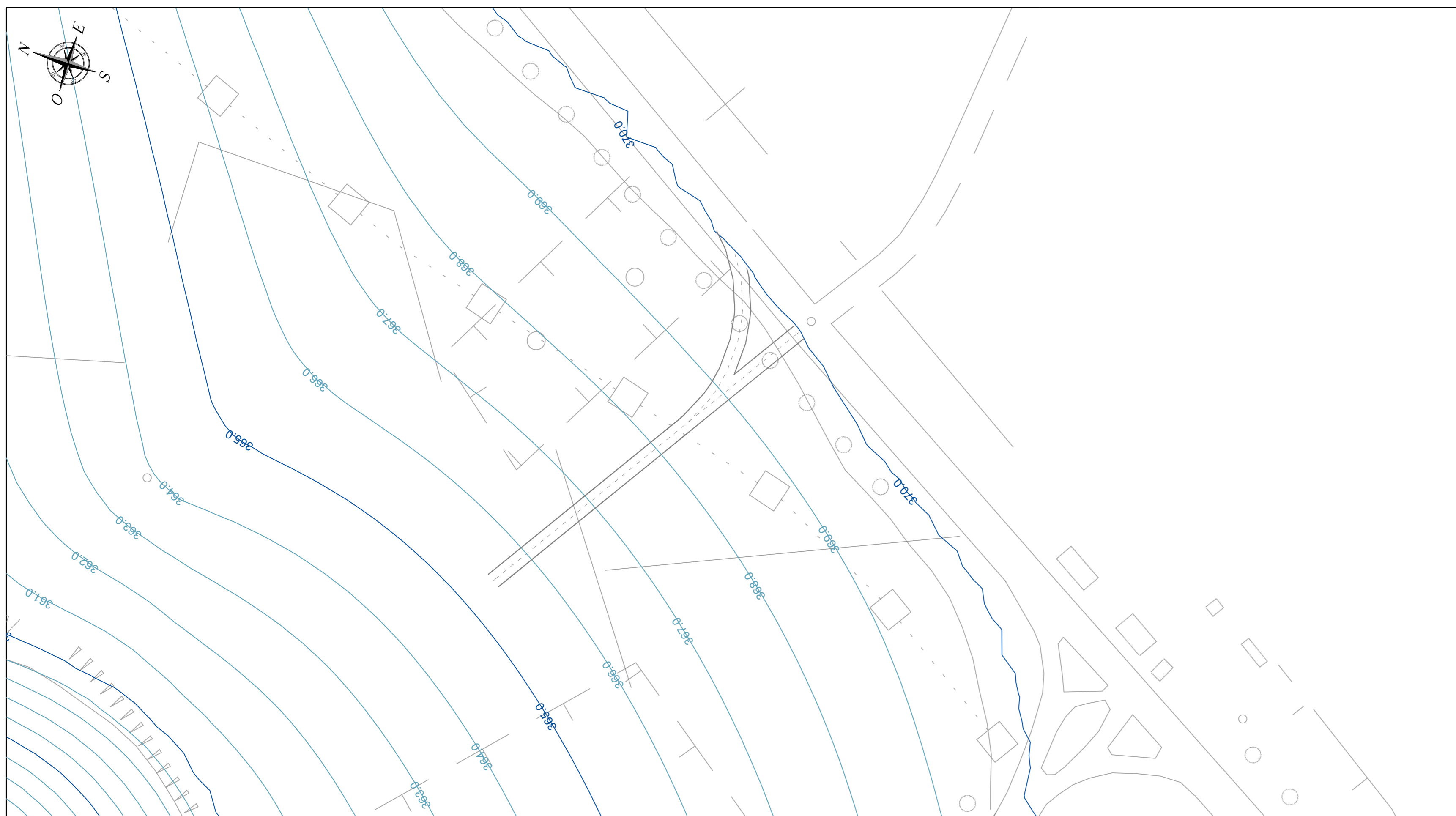
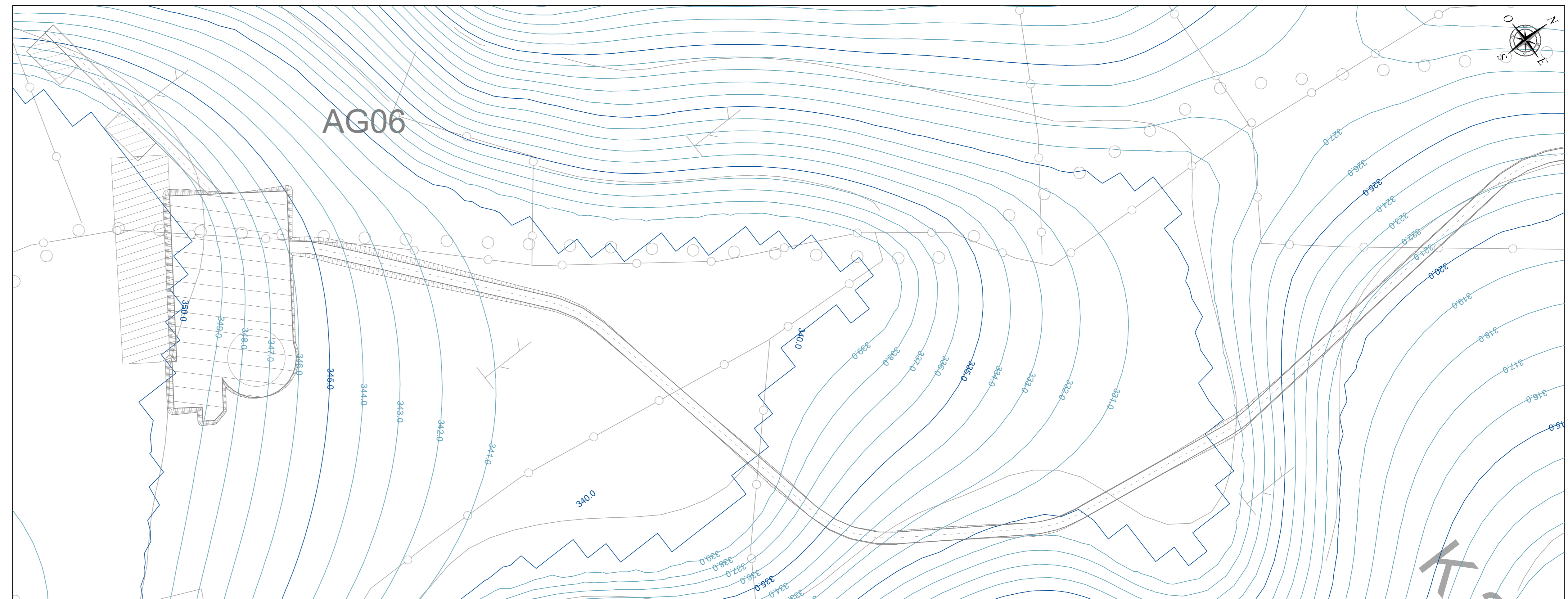


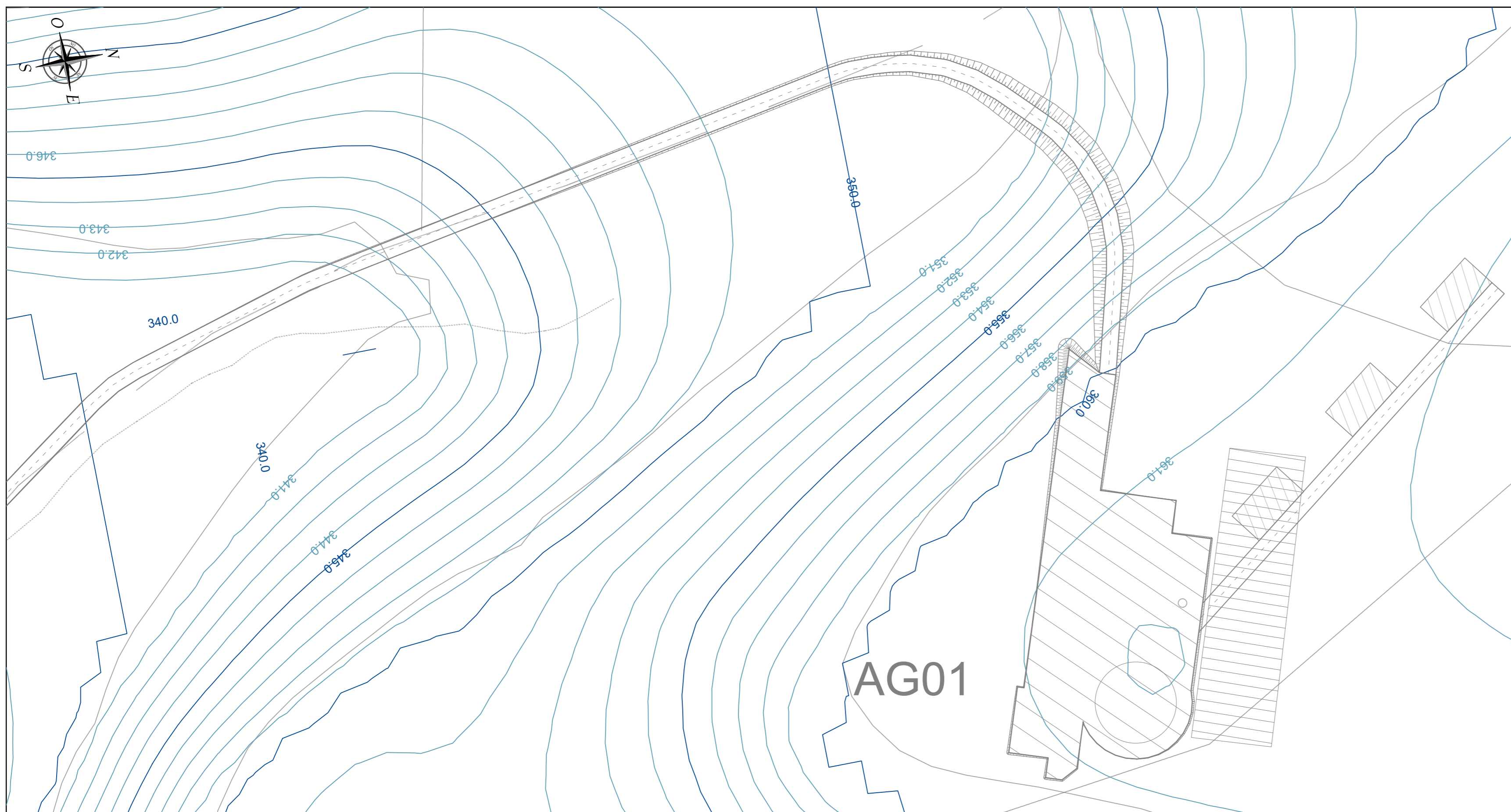
PLANIMETRIA QUADRO 1 - SCALA 1:1.000



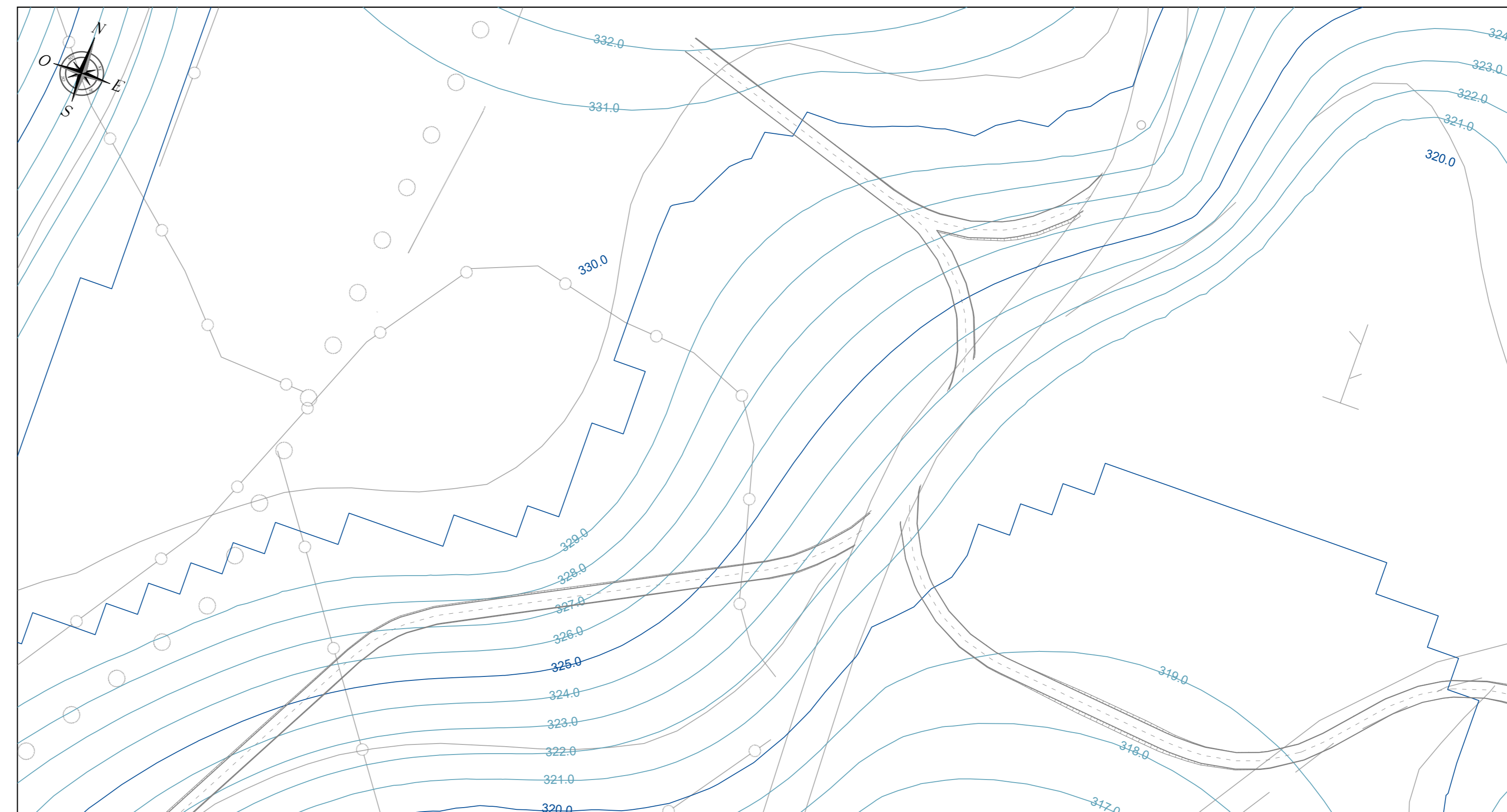
PLANIMETRIA QUADRO 2 - SCALA 1:1.000



PLANIMETRIA QUADRO 3 - SCALA 1:1.000

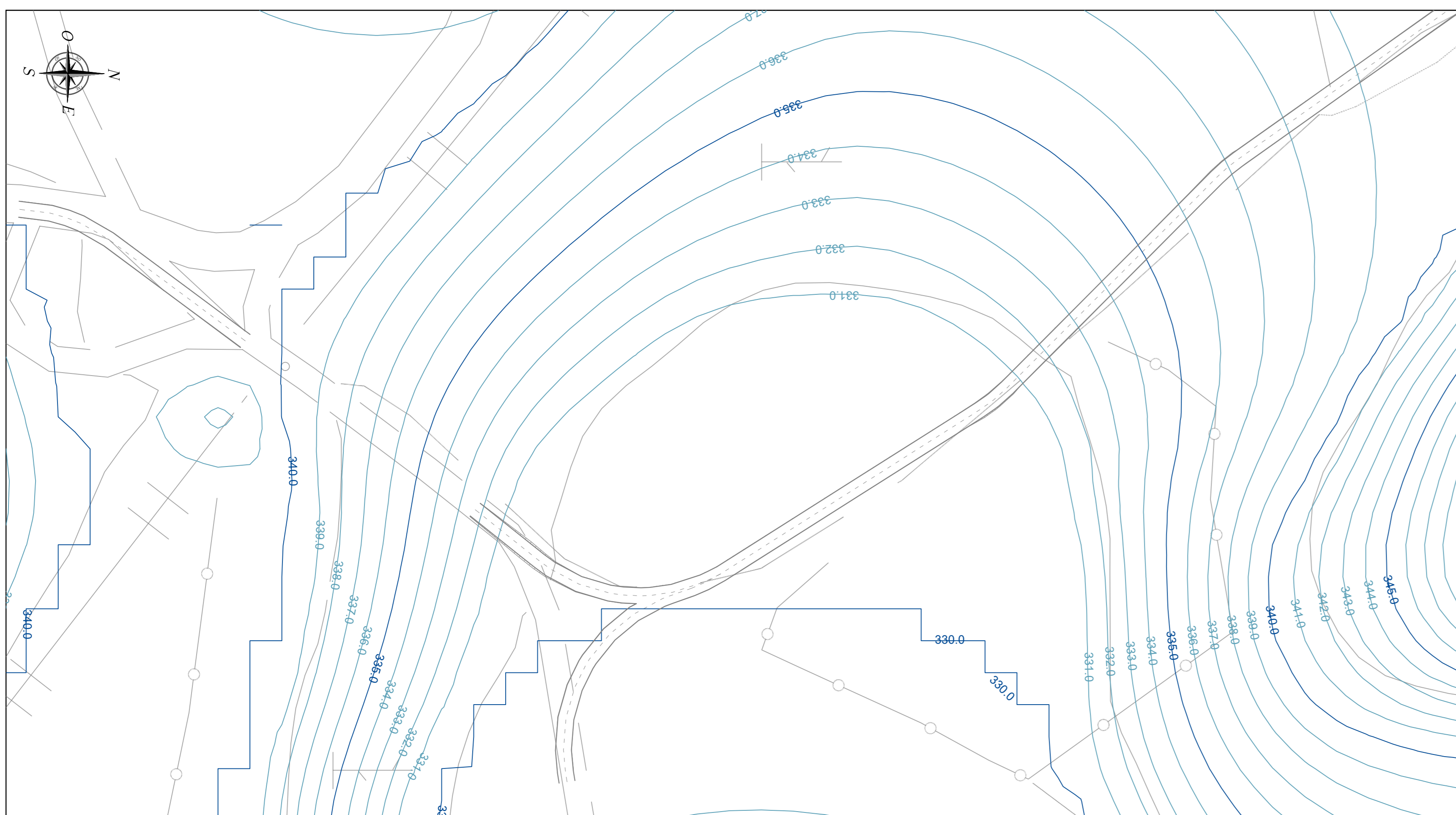


PLANIMETRIA QUADRO 4 - SCALA 1:1.000

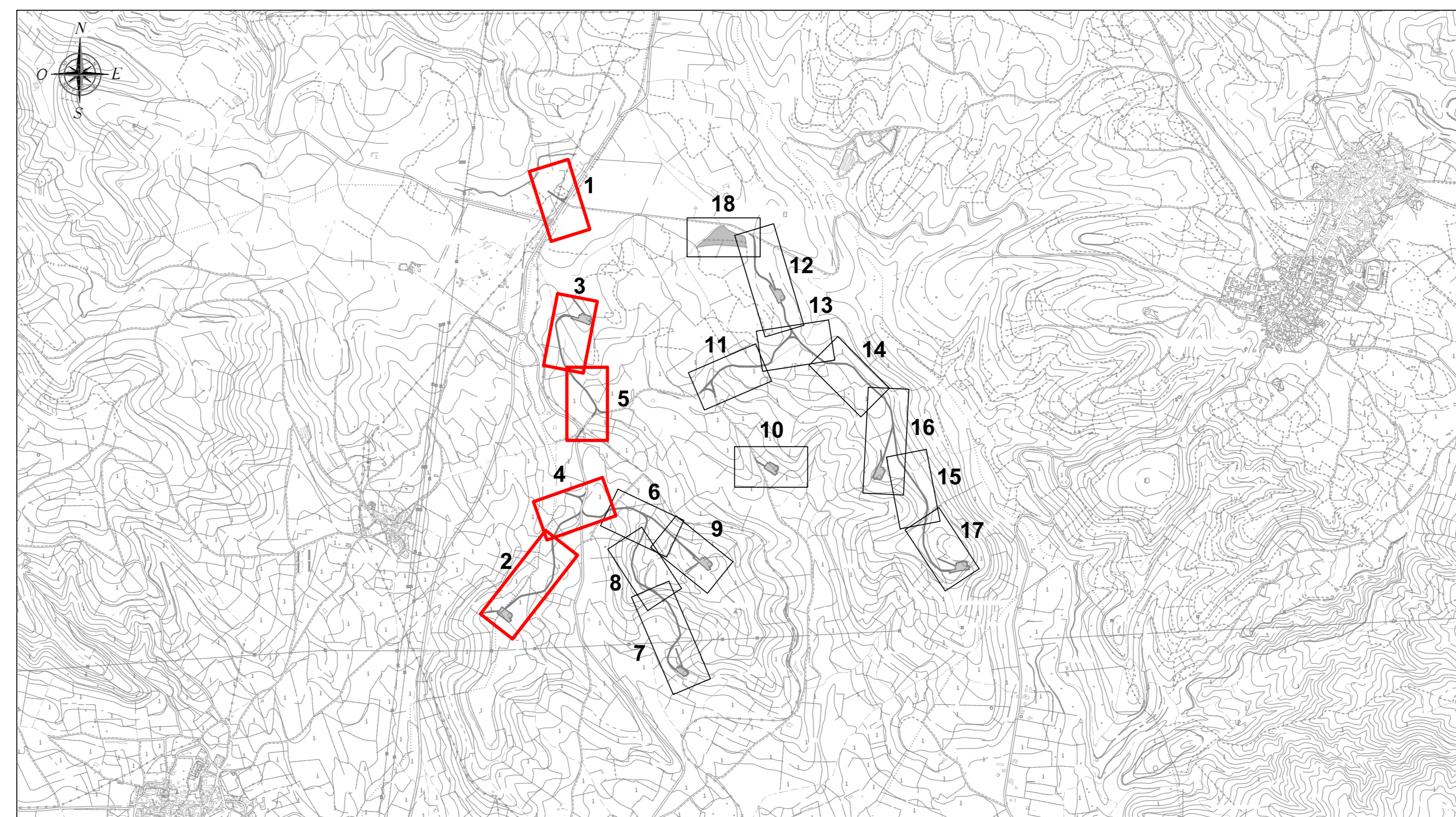


LEGENDA	
SIMBOLO	DESCRIZIONE
	Fondazioni aerogeneratori
	Piazzole di cantiere
	Viabilità di impianto
	Possibile area scarico pale
	Corridoio temporaneo di supporto Gru
	Curve di livello direttrici
	Curve di livello normali

PLANIMETRIA QUADRO 5 - SCALA 1:1.000



INQUADRAMENTO PLANIMETRICO GENERALE - SCALA 1:20.000



REGIONE SARDEGNA
Provincia del Sud Sardegna

PARCO EOLICO "ENNAS"
- Comuni di Suelli e Selegas -

PROGETTO DEFINITIVO		BLTX-SU-TC5a
VIABILITÀ ED AREE DI CANTIERE		Scale: 1:1.000
PIANO QUOTATO - STATO ATTUALE		Scale: 1:20.000

Data	Rev.	Descrizione	Eseg.	Conti.	Appr.
Giugno 2023	0	Emissione		MU	GF BLTX

<p>A cura di: I.A.T. Consulenza e progetti S.r.l. Dott. Ing. Giuseppe Frongia</p> <p>Gruppo di progettazione: Ing. Giuseppe Frongia Incarichi e responsabilità: Ing. Stefano Bacciarini Ing. Andrea Casati Ing. Gianfranco Costa Ing. Paolo Deegan Ing. Marco Liguori Ing. Andrea Ortu Ing. Tommaso Pao Ing. Silvia Roggi Ing. Maria Grazia</p>	<p>Contributi specializzati: Ing. Antonio Deiana (geologia) Dott. Carlo Maria Francesco Costantini (geologia) Dott. Neri Francesco Macchi (PSP) Dott. Marco Nanni (PSP) Dott. Luca Nanni (Architettura) Dott. Marco Tadi (ingegneria)</p>	<p>Progettazione: Dott. Ing. Giuseppe Frongia</p> <p>ORDINE INGEGNERI PROVINCIA CAGLIARI Dott. Ing. Giuseppe Frongia</p>
---	---	---

<p>iat CONSULENZA E PROGETTI S.R.L.</p>	<p>Baltex PROGETTI</p>
<p>BALTEX SARDEGNA 12 SUELLI S.R.L. Corso XXII Marzo, 33 20120 Mularo (MT) baltexsardagna12suelli@gmail.it</p>	<p>20210200 Codice pratica</p>

Elaborazioni: I.A.T. Consulenza e progetti S.r.l. con socio unico - Via Michele Guis s.n.c. DI CACIP 09122 Cagliari - Tel/Fax +39 070 858097