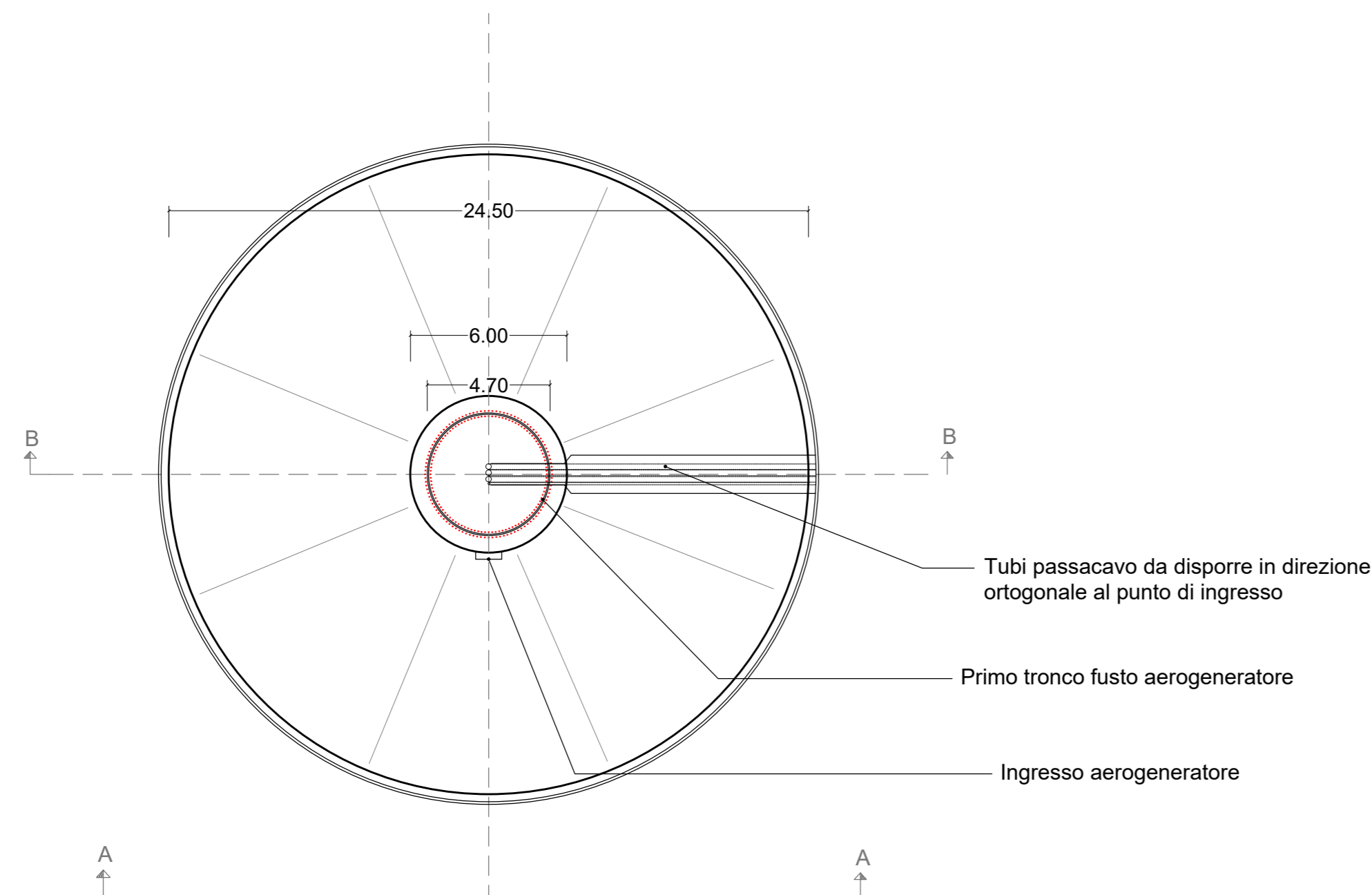
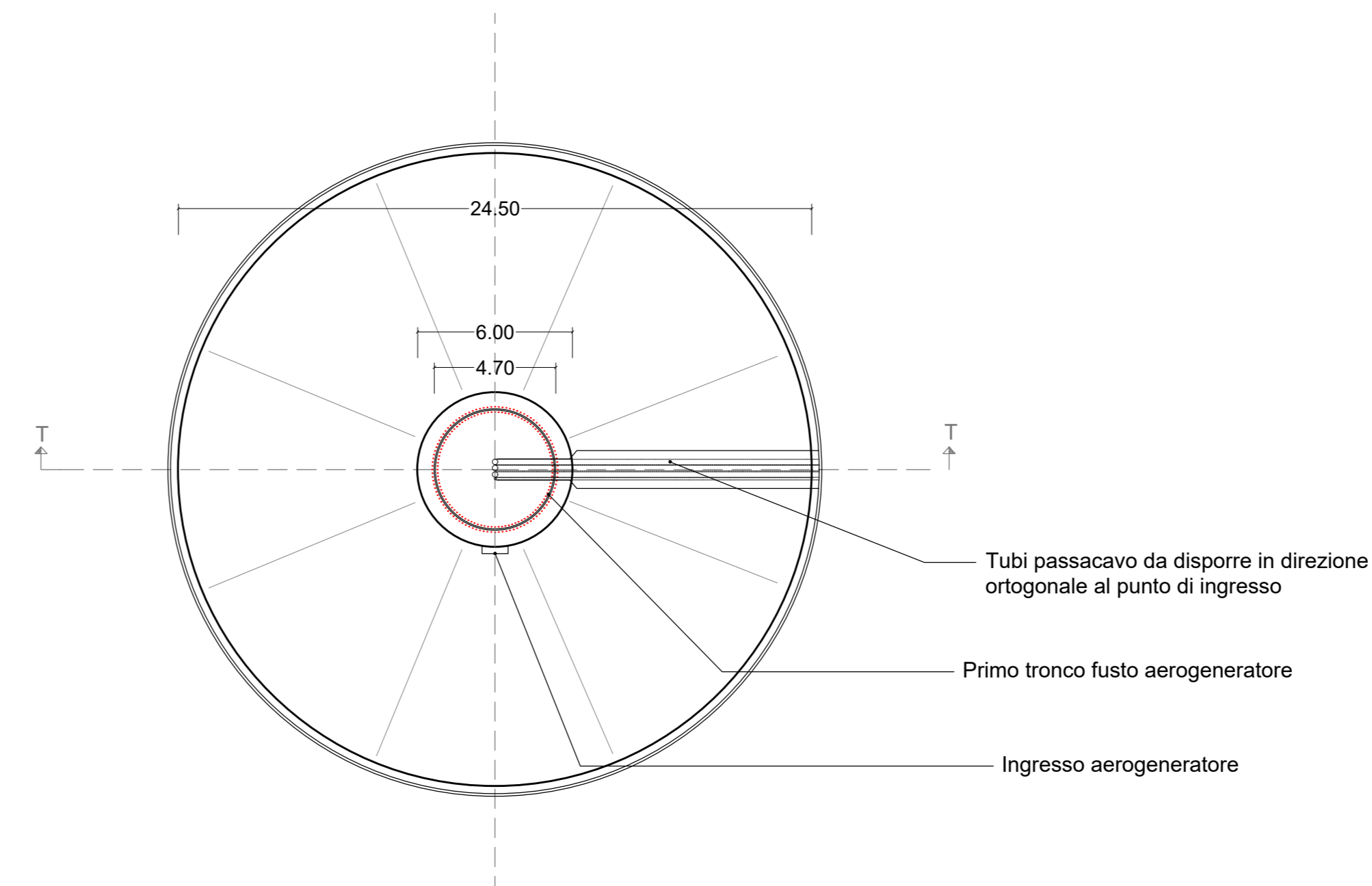


SCHEMA FONDAZIONE A PLATEA - PIANTA - Scala 1:20



SEZIONE A-A - Scala 1:20

SCHEMA FONDAZIONE A PLATEA CON PALI - PIANTA - Scala 1:20

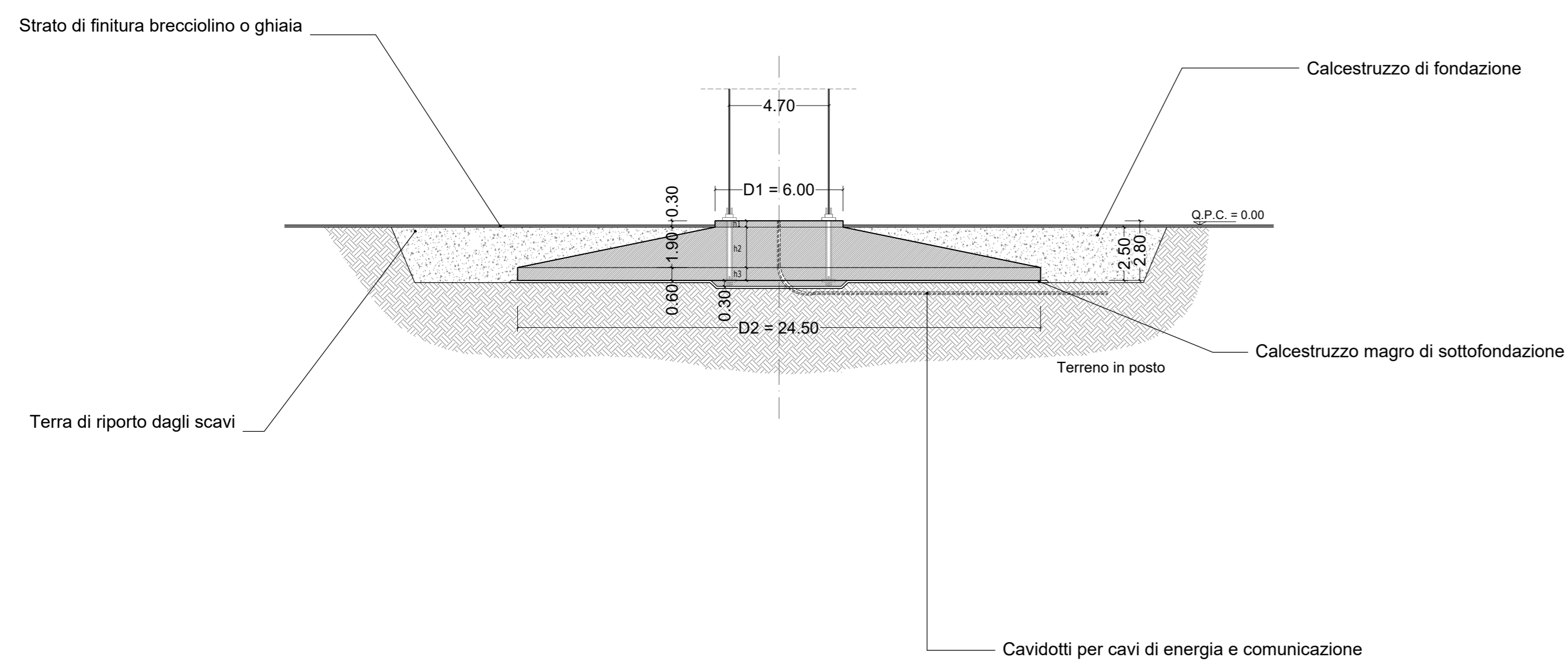


PLANIMETRIA SCHEMA PALI DI FONDAZIONE - Scala 1:20

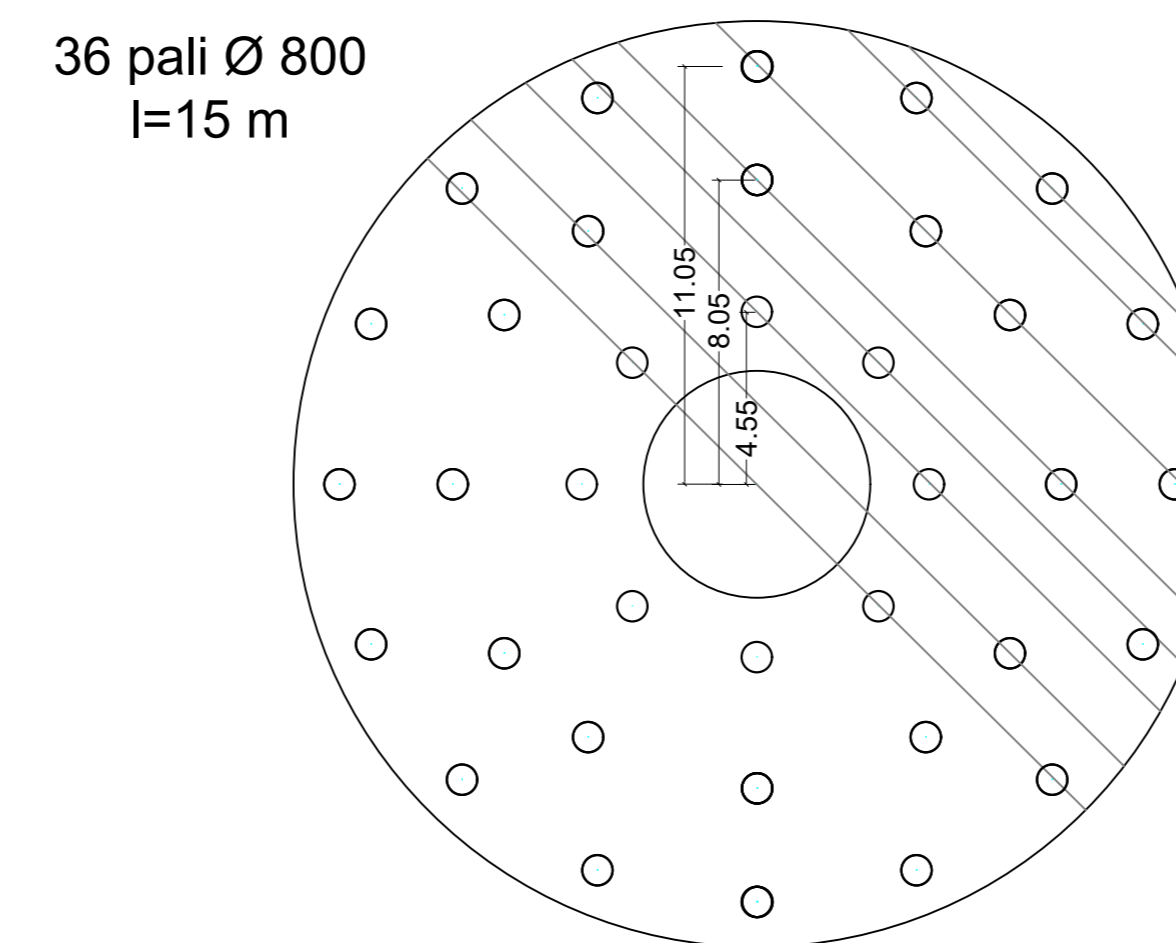
PRESCRIZIONI SUI MATERIALI

Classe di resistenza	CALCESTRUZZI	Classe di esposizione
Magrone	C18/20	S4
Plataea di fondazione	C30/37	XC4 / XD1 / XS1 / XF3 / XA1
Colletto	C45/55	S4
	ACCIAIO	
	B450C	f _{yk} >450 N/mm ²

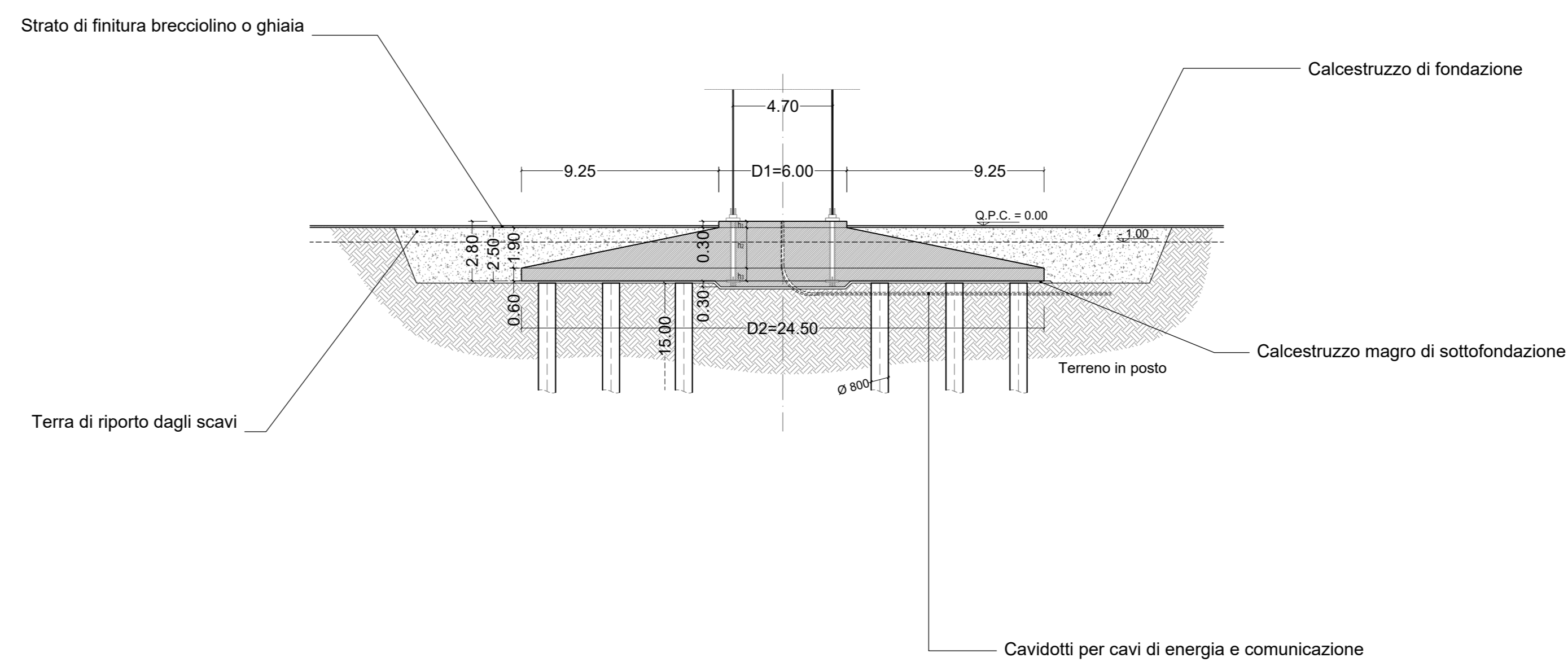
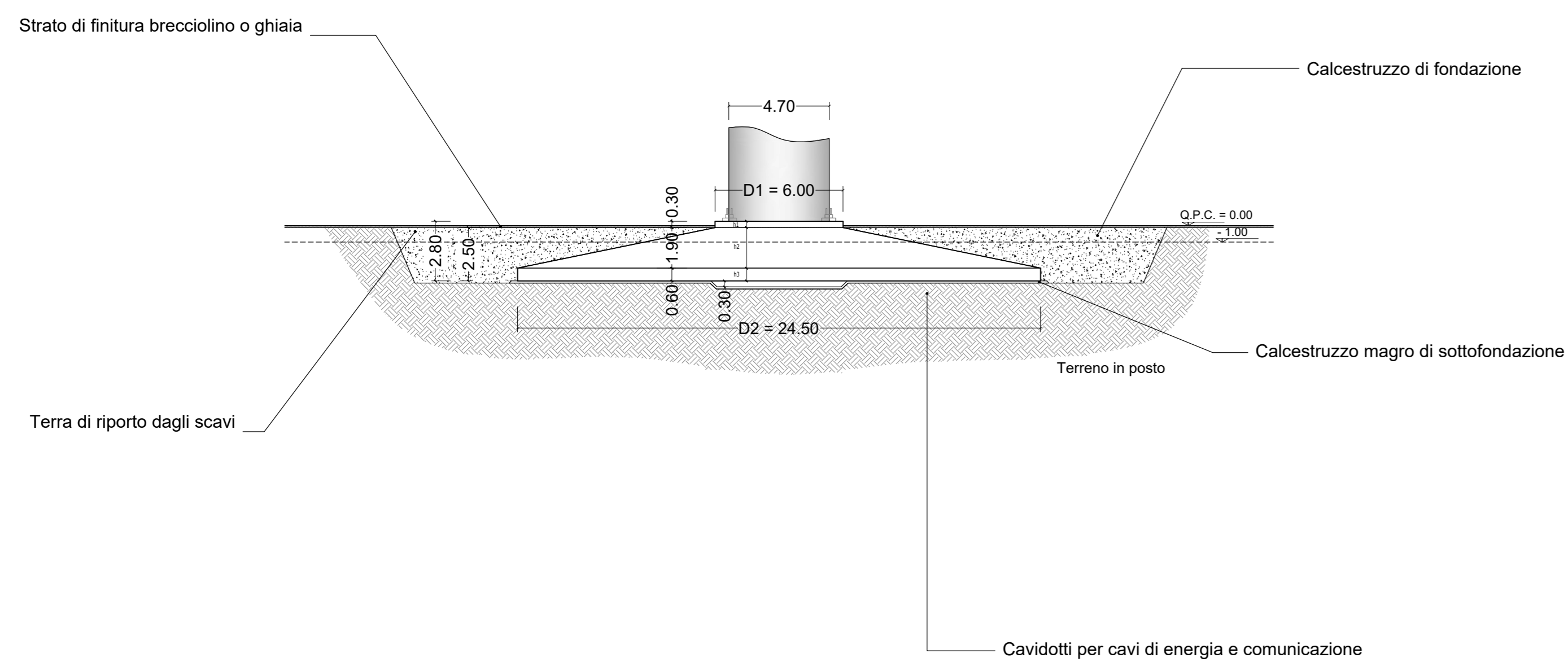
N.B. il numero, la posizione e il diametro dei dei tubi passacavi sono indicativi e dovranno essere verificati sulla base delle indicazioni della casa costruttrice dell'aerogeneratore



SEZIONE B-B - Scala 1:20



SEZIONE T-T - Scala 1:20



REGIONE SARDEGNA
Provincia del Sud Sardegna

PARCO EOLICO "ENNAS"
- Comuni di Suelli e Selegas -

<p>PROGETTO DEFINITIVO</p>		<p>BLTX-SU-TC15</p>
<p>Schema FONDAZIONE AEROGENERATORE</p>		<p>Scale: SCALA 1:20</p>
<p>Data</p>	<p>Rev.</p>	<p>Descrizione</p>
<p>Giugno 2023</p>	<p>0</p>	<p>Emissione</p>
<p>Esag.</p>	<p>Conti.</p>	<p>Appr.</p>
<p>PM</p>	<p>GF</p>	<p>BLTX</p>
<p>A cura di: I.A.T. Consulenza e progetti S.r.l. Dott. Ing. Giuseppe Frongia</p>		<p>Progettazione: Dott. Ing. Giuseppe Frongia</p>
<p>Gruppo di progettazione: Ing. Antonio Paolo Scudato Ing. Massimo Delella Ing. Stefano Delella Ing. Paolo Delella Ing. Andrea Caspe Ing. Stefano Delella Ing. Paolo Delella Ing. Andrea Caspe Ing. Stefano Delella Ing. Paolo Delella</p>		<p>Contributi specialistici: Dott. Carlo Francesco Lorusso (geologia) Dott. Ing. Nicola Maria Scudato Dott. Ing. Francesco Masca (P.T.A.) Dott. Massimo Motta (Architettura) Dott. Stefano Turi (Architettura)</p>
<p>Il Committente: Baltex Progetti</p>		<p>BALTEX SARDEGNA 12 SUELLI S.R.L. Corso XXI Marzo, 33 20129 Milano (MI) baltexsardegna12suelli@legamail.it</p>
<p>AD</p>	<p>16/06/2023, Milano (Italia) - ingegneria</p>	<p>16/06/2023, Milano (Italia) - ingegneria</p>
<p>Firma</p>	<p>Firma</p>	<p>Firma</p>
<p>Elaborazioni: I.A.T. Consulenza e progetti S.r.l. con licenza unica - Via Michele Giusa s.n.c. di CACIP - 00122 Capranza, Tus. Tel. +39 070 858297</p>	<p>Disegni, calcoli, specifiche e tutte le altre informazioni contenute nel presente documento sono di proprietà della I.A.T. Consulenza e progetti S.r.l. ed è vietata la loro ristampa o l'uso non autorizzato senza il permesso scritto dalla casa costruttrice dell'aerogeneratore.</p>	