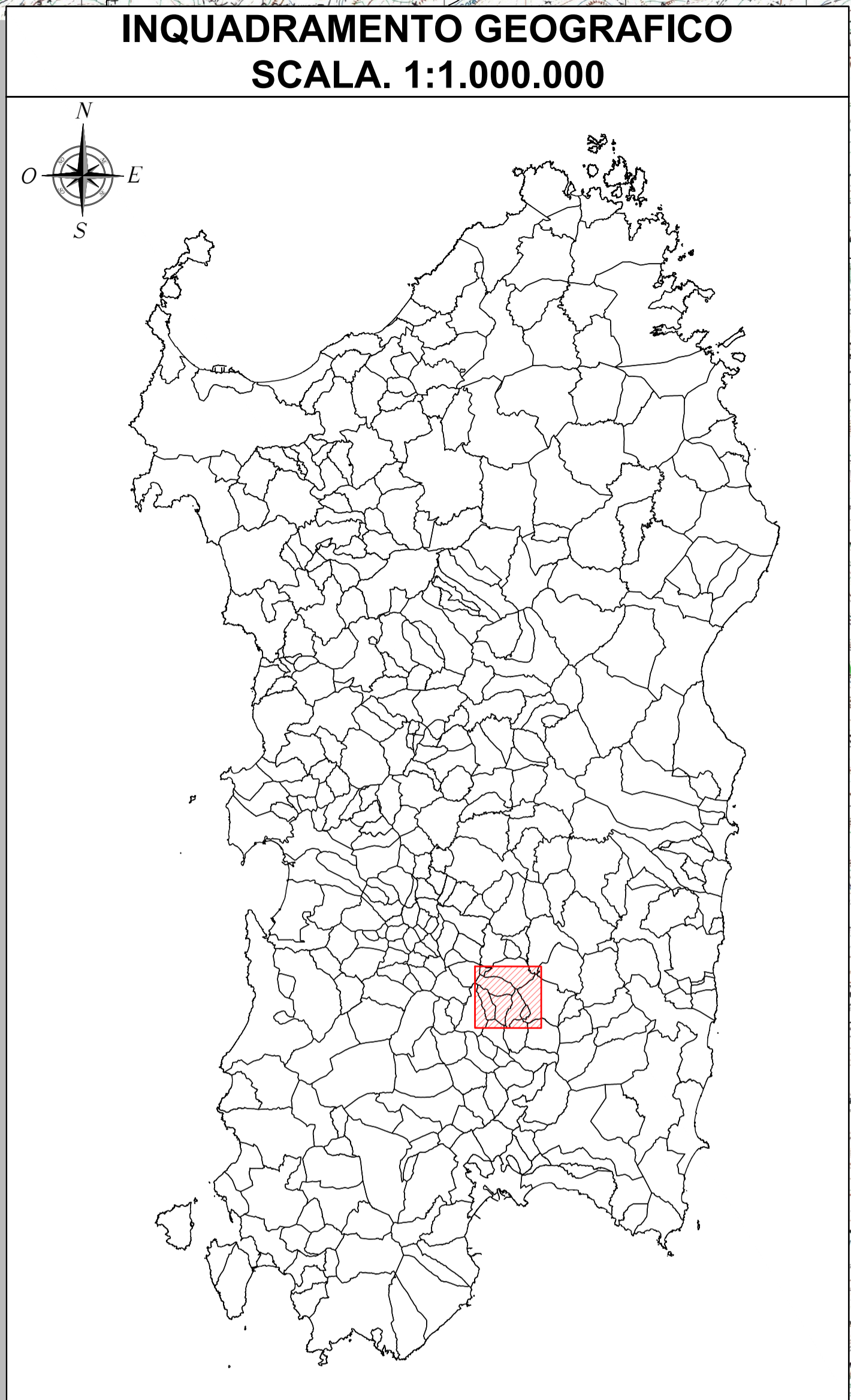
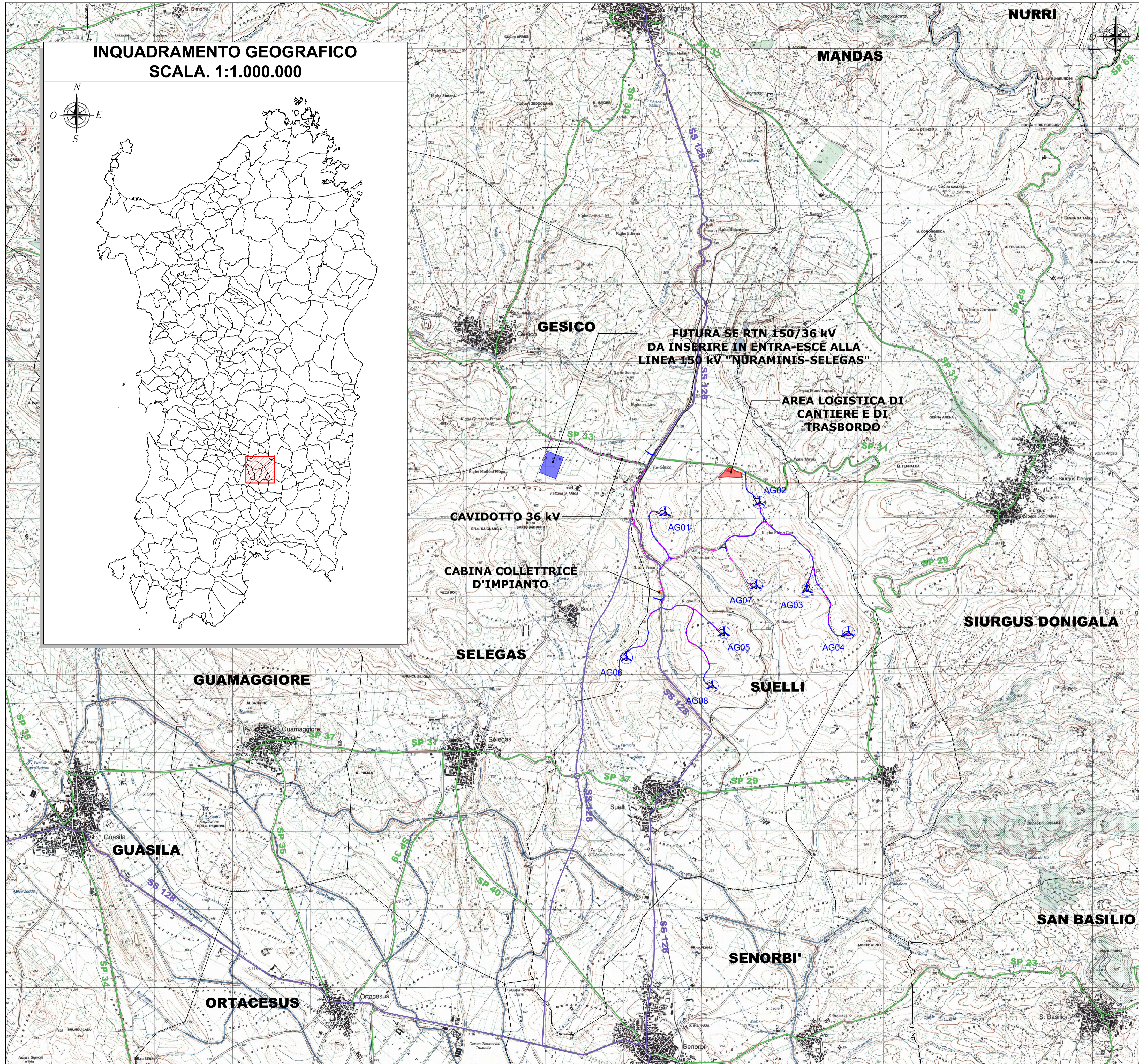


INQUADRAMENTO GEOGRAFICO INTERVENTO - STRALCIO I.G.M.I 25 - SCALA 1:25.000



LEGENDA	
SIMBOLO	DESCRIZIONE
	Aerogeneratori in progetto
	Piazzole di cantiere
	Limiti amministrativi
	Strade statali
	Strade provinciali
	Strade generiche
	Viabilità d'impianto
	Cavidotto 36 kV
	Area logistica di cantiere e di trasbordo
	Cabina collettrice d'impianto
	Futura stazione elettrica RTN a 150/36 kV da inserire in entra-esce alla linea "NURAMINIS - SELEGAS"

REGIONE SARDEGNA
Provincia del Sud Sardegna

PARCO EOLICO "ENNAS"
- Comuni di Suelli e Selegas -

PROGETTO DEFINITIVO		BLTX-SU-TC1
Oggetto: INQUADRAMENTO GEOGRAFICO INTERVENTO		Cod. estab. 1:25.000
Titolo:		scala:

Data	Rev.	Descrizione	Eseg.	Contr.	Appr.
Giugno 2023	0	Emissione	MU	GF	BLTX

A cura di:
I.A.T. Consulenza e progetti S.r.l.
Dott. Ing. Giuseppe Frongia

Gruppo di progettazione:
Ing. Giuseppe Frongia (coordinatore e responsabile)
Ing. Massimo Barbaro
Ing. Enrico Batzella
Plan. Terr. Andrea Cappai
Ing. Gianfranco Costa
Ing. Paolo Dreogog
Plan. Terr. Veronica Falli
Ing. Gianluca Melis
Ing. Andrea Orna
Plan. Terr. Eleonora Re
Ing. Elisa Roych
Ing. Marco Viozzi

Contributi specialistici:
Co. P. Sui (Climatologia)
Ing. Antonio Desori (acustica)
Dott. Gels. Maria Francesca Lobina (geologia)
Ag. Dott. Nat. Nicola Maria (pedologia)
Dott. Nat. Francesco Masca (flora)
Dott. Maurizio Meola (fauna)
Dott. ssa Alice Nizza (archeologia)
Dott. Matteo Tatti (Archeologia)

Progettazione:
Dott. Ing. Giuseppe Frongia

Il Committente:

BALTEX SARDEGNA 12 SUELLI S.R.L.
Corso XXII Marzo, 33
20129 Milano (MI)
baltexsardegna12suelli@legaimail.it

A1	BLTX-SU-TC1, Inquadramento geografico intervento	BLTX-SU-TC1, Inquadramento geografico intervento	20210200
Formato	File origine	File di stampa	Codice pratico

Elaborazioni: I.A.T. Consulenza e progetti S.r.l. con socio unico - Via Michele Giua s.n.c. ZI CACIP - 09122 Cagliari, Tel./Fax +39.070.658297

Disegni, calcoli, specifiche e tutte le altre informazioni contenute nel presente documento sono di proprietà della I.A.T. Consulenza e progetti S.r.l. Al ricevimento di questo documento la stessa diffonde pertanto di riprodurlo, in tutto o in parte, e di rivelerne il contenuto in assenza di esplicita autorizzazione.