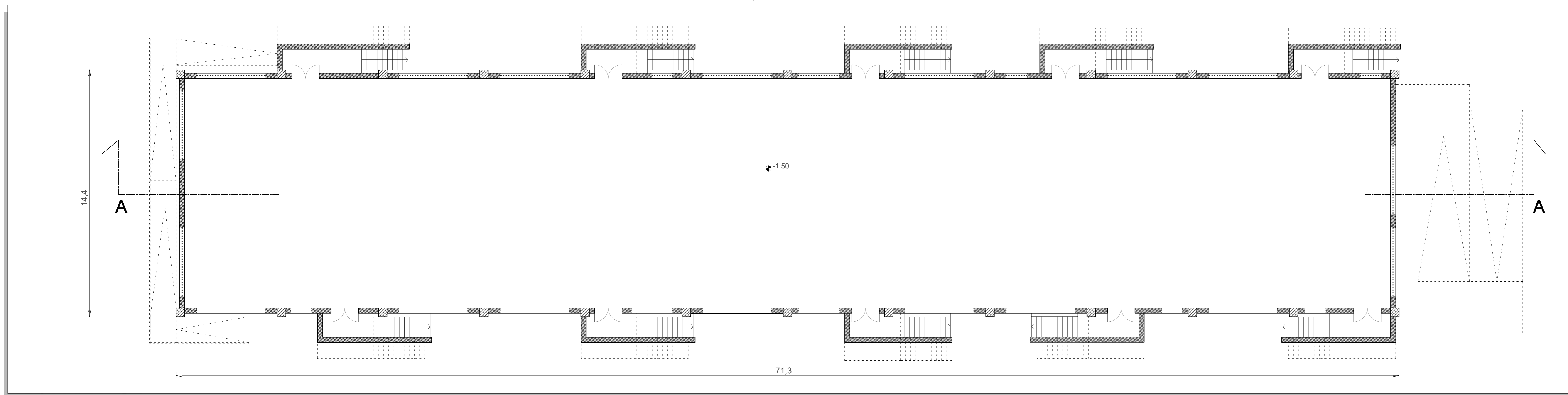


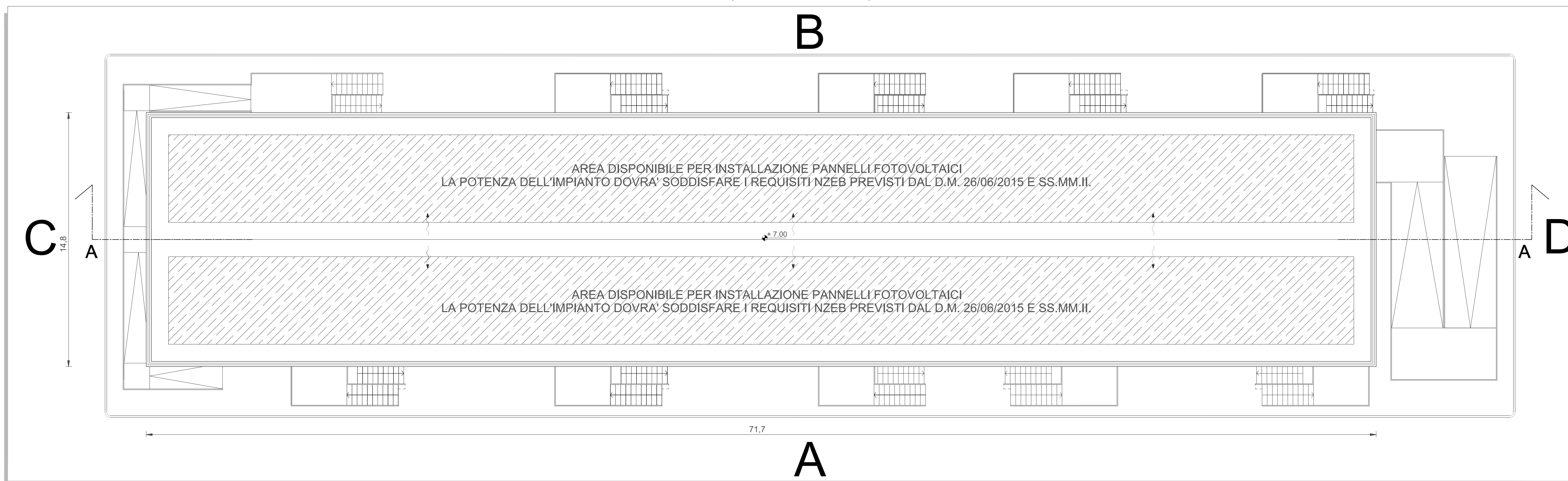
Edificio quadri 36 kV - Pianta S1



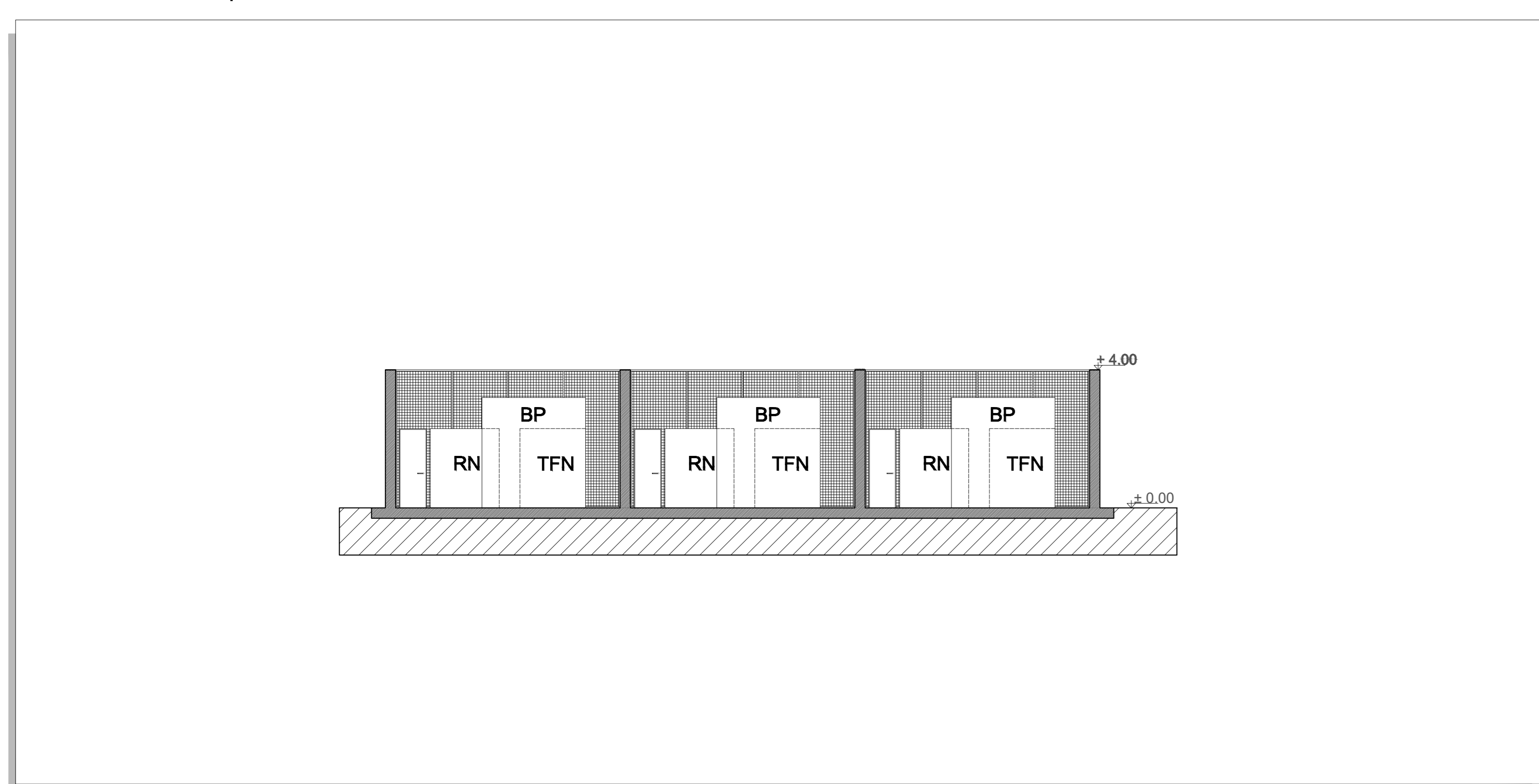
NOTE

Le scale e le rampe esterne dovranno essere scale e rampe di sicurezza, munite di parapetto regolamentare e realizzate con materiali di classe 0 di reazione al fuoco. Le pareti esterne dell'edificio su cui saranno collocate tali scale, compresi gli eventuali infissi, dovranno possedere, per una larghezza pari alla proiezione della scala, incrementata di 2,5m per ogni lato, requisiti di resistenza al fuoco almeno REI/EI 60. Le uscite verso l'esterno dovranno avere una altezza non inferiore a 2,00m e consentire il deflusso verso un luogo sicuro. Ai fini della progettazione di dettaglio fare comunque riferimento alla normativa di prevenzione incendi vigente in materia ed al D.P.R. n. 151/2011 e ss.mm.ii. e DM 15/07/2014 e ss.mm.ii.

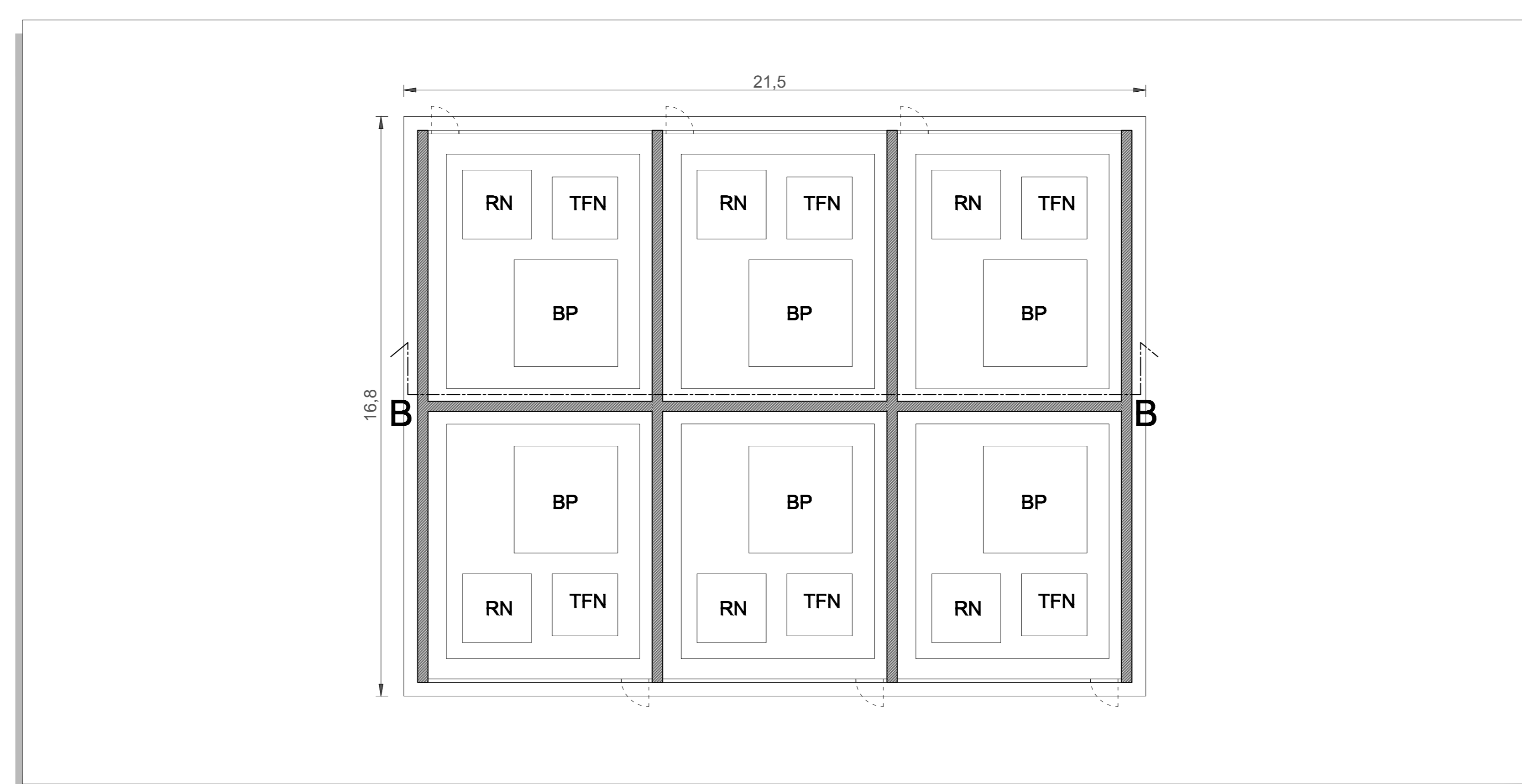
Edificio quadri 36 kV - Pianta copertura



Edificio quadri 36 kV - Bobina di Petersen, trasformatore formatore di neutro, resistenza di neutro - Sezione BB



Edificio quadri 36 kV - Pianta bobina di Petersen, trasformatore formatore di neutro, resistenza di neutro



REGIONE SARDEGNA
Provincia del Sud Sardegna

PARCO EOLICO "ENNAS"
- Comuni di Suelli e Selegas -

Oggetto: PROGETTO DEFINITIVO - OPERE DI RETE OPERE DI CONNESSIONE ALLA RETE - EDIFICIO QUADRI 36 KV PER STAZIONE CON 3 TR DA 250MVA - PIANTA, PROSPETTI, SEZIONI		BLTX-SU-RTN-TSD Foglio: 1/100 Scala: 1:100			
Data	Rev.	Descrizione	Eseg.	Contr.	Appr.
Giugno 2023	0	Emissione per procedura di VIA	MD	GF	BLTX

A cura di:
I.A.T. Consulenze e progetti S.r.l.
Dott. Ing. Giuseppe Frongia

Gruppo di progettazione:
Ing. Giuseppe Frongia
Ing. Stefano Baccarelli
Ing. Marco Caputo
Ing. Gianfranco Costa
Ing. Paolo Deiana
Ing. Carlo D'Amico
Ing. Andrea Costa
Ing. Tullio Di Biase
Ing. Silvia Righi
Ing. Marco Usini

Contributi specialistici:
Ing. Antonio Deiana (protezioni)
Dott. Carlo M. Pirella (civile)
Dott. Nicola Nanni (geologia)
Dott. Neri Francesco Macis (sicurezza)
Dott. Marco Nanni (sicurezza)
Dott. Luca Nanni (sicurezza)
Dott. Marco Tullio (sicurezza)

Progettazione:
Dott. Ing. Giuseppe Frongia
ORDINE INGEGNERI
PROVINCIA CAGLIARI
N. 3443 Dott. Ing. Giuseppe Frongia

Il Committente:
Baltex PROGETTI

BALTEX SARDEGNA 12 SUELLI S.R.L.
Corso XXII Marzo, 33
20120 Milano (MI)
baltexsardegna12suelli@gmail.it

iat CONSULENZA E PROGETTI
Via Sappada, 10
09122 Cagliari, Tel. Fax +39 070 558297