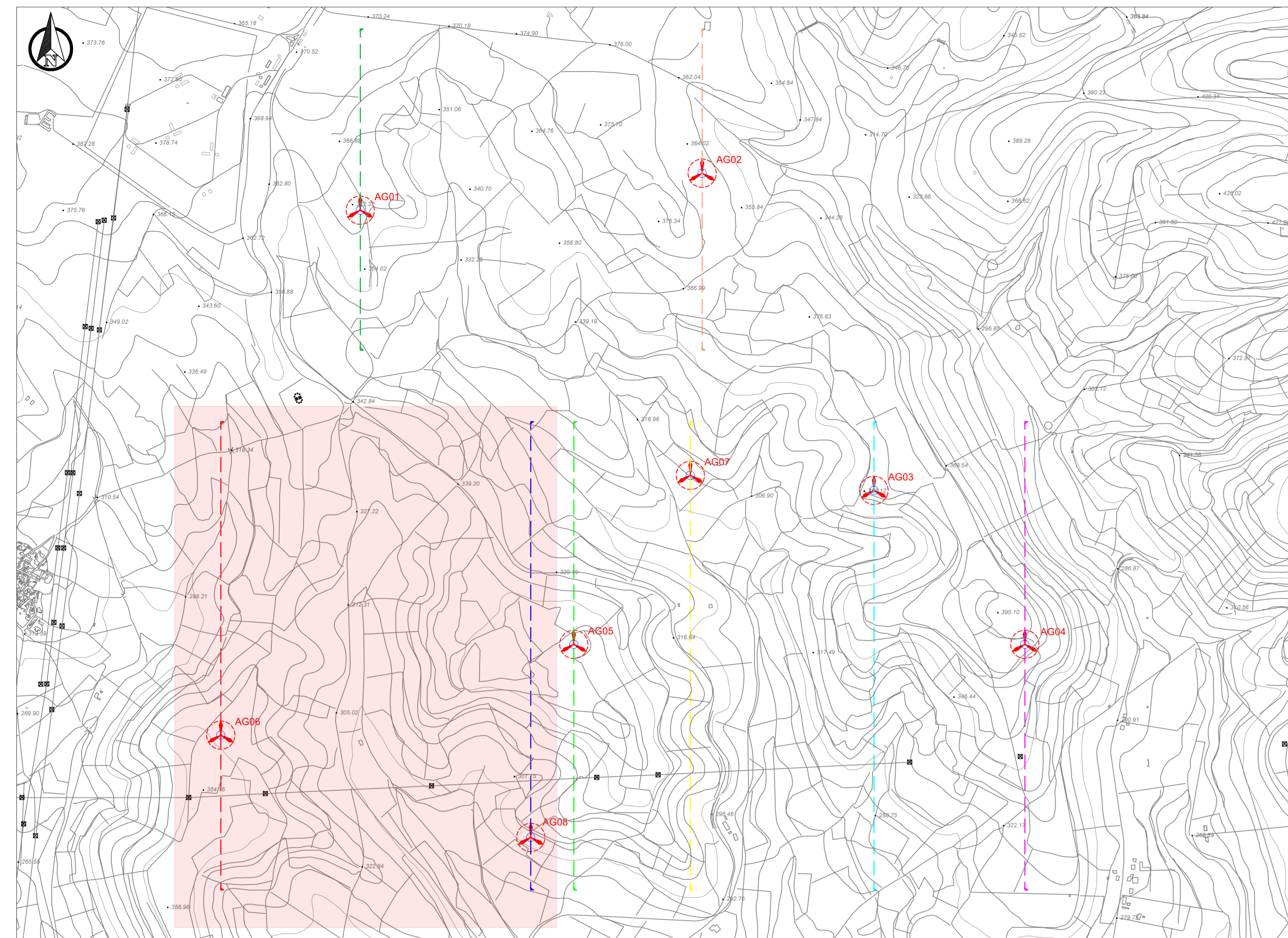
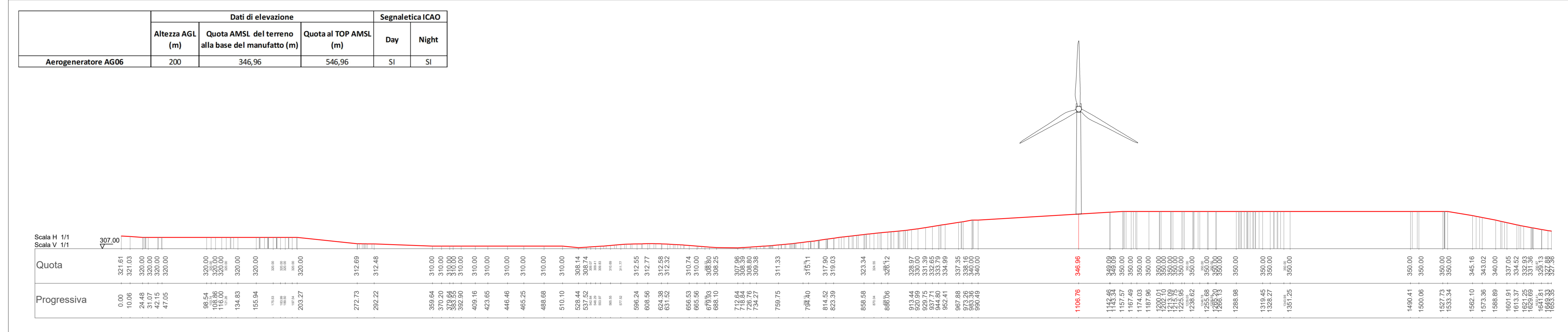


# SEZIONI RAPPRESENTATIVE OSTACOLI VERTICALI

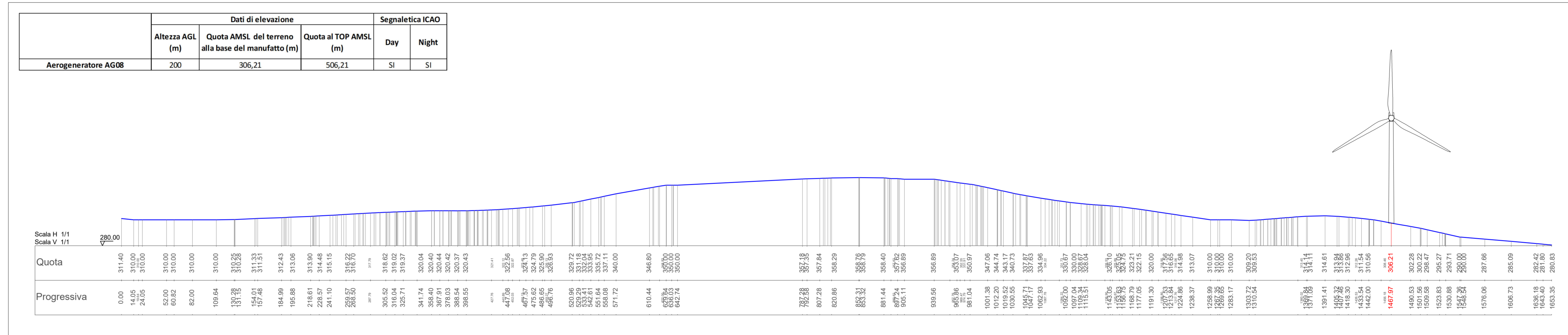
PLANIMETRIA DI INQUADRAMENTO GENERALE - SCALA 1:10.000



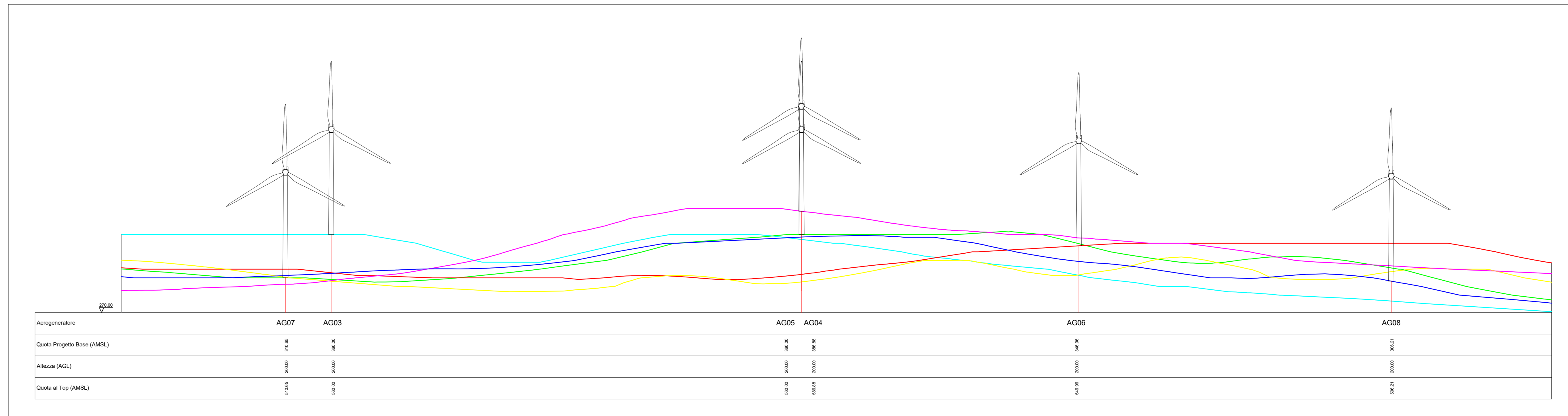
RAPPRESENTAZIONE PROFILO ALTIMETRICO - AEROGENERATORE AG06 - SCALA 1:2.500



RAPPRESENTAZIONE PROFILO ALTIMETRICO - AEROGENERATORE AG08 - SCALA 1:2.500



RAPPRESENTAZIONE CON PROFILI ALTIMETRICI SOVRAPPosti - AEROGENERATORI AG03-AG04-AG05-AG06-AG07-AG08 - SCALA 1:2.500



COORDINATE POSIZIONE AEROGENERATORI

Aerogeneratore	COORDINATE Geografiche WGS84		
	Lon	Lat	Quota
Aerogeneratore WTG 01	9° 8'0.28"	39° 35'44.17"	360,00
Aerogeneratore WTG 02	9° 8'50.92"	39° 35'48.34"	363,48
Aerogeneratore WTG 03	9° 9'16.29"	39° 35'11.99"	360,00
Aerogeneratore WTG 04	9° 9'38.59"	39° 34'54.31"	386,88
Aerogeneratore WTG 05	9° 8'31.80"	39° 34'54.41"	360,00
Aerogeneratore WTG 06	9° 7'39.51"	39° 34'44.07"	346,96
Aerogeneratore WTG 07	9° 8'49.10"	39° 35'13.74"	310,65
Aerogeneratore WTG 08	9° 8'25.36"	39° 34'32.28"	306,21

REGIONE SARDEGNA  
Provincia del Sud Sardegna

PARCO EOLICO "ENNAS"  
- Comuni di Suelli e Selegas -

Oggetto: <b>PROGETTO DEFINITIVO</b> <b>SEZIONI RAPPRESENTATIVE OSTACOLI VERTICALI</b>		Cod. reb: BLTX-SU-RC8-3c scala: 1:10.000-2.500			
Data:	Rev.	Descrizione	Eseg.	Contr.	Appr.
Giugno 2023	0	Emissione	EB	GF	BLTX
A cura di: I.A.T. Consulenza e progetti S.r.l. Dott. Ing. Giuseppe Frongia		Gruppo di progettazione: Ing. Giuseppe Frongia (Coordinatore e responsabile) Ing. Emanuele Baccaro Ing. Enrico Baccaro Ing. Gianfranco Casale Ing. Paolo Deiana Ing. Antonio Deina Ing. Maria Grazia		Contribuiti specialistici: Cdl P. Baroni (Chimica) Ing. Antonio Deiana (Geologia) Dott. Gianfranco Casale (Geologia) Dott. Maurizio Mello (Frane) Dott. Maria Grazia (Geologia) Dott. Matteo Tani (Architettura)	
Progettazione: Dott. Ing. Giuseppe Frongia		Committente: <b>Baltex PROGETTI</b>		BALTEx SARDEGNA 12 SUELLI S.R.L. Corso XXII Marzo, 33 20129 Milano (MI) baltexsardegna12suelli@baltex.it	
AG	INFORMATICA	INFORMATICA	INFORMATICA	INFORMATICA	INFORMATICA
Elaborazioni: I.A.T. Consulenza e progetti S.r.l. con socio unico - Via Michele Cossu s.n.c. 21 CACOP - 09122 Cagliari, Tel./Fax +39 070 655297	File di stampa: 20210280 Codice progetto:				