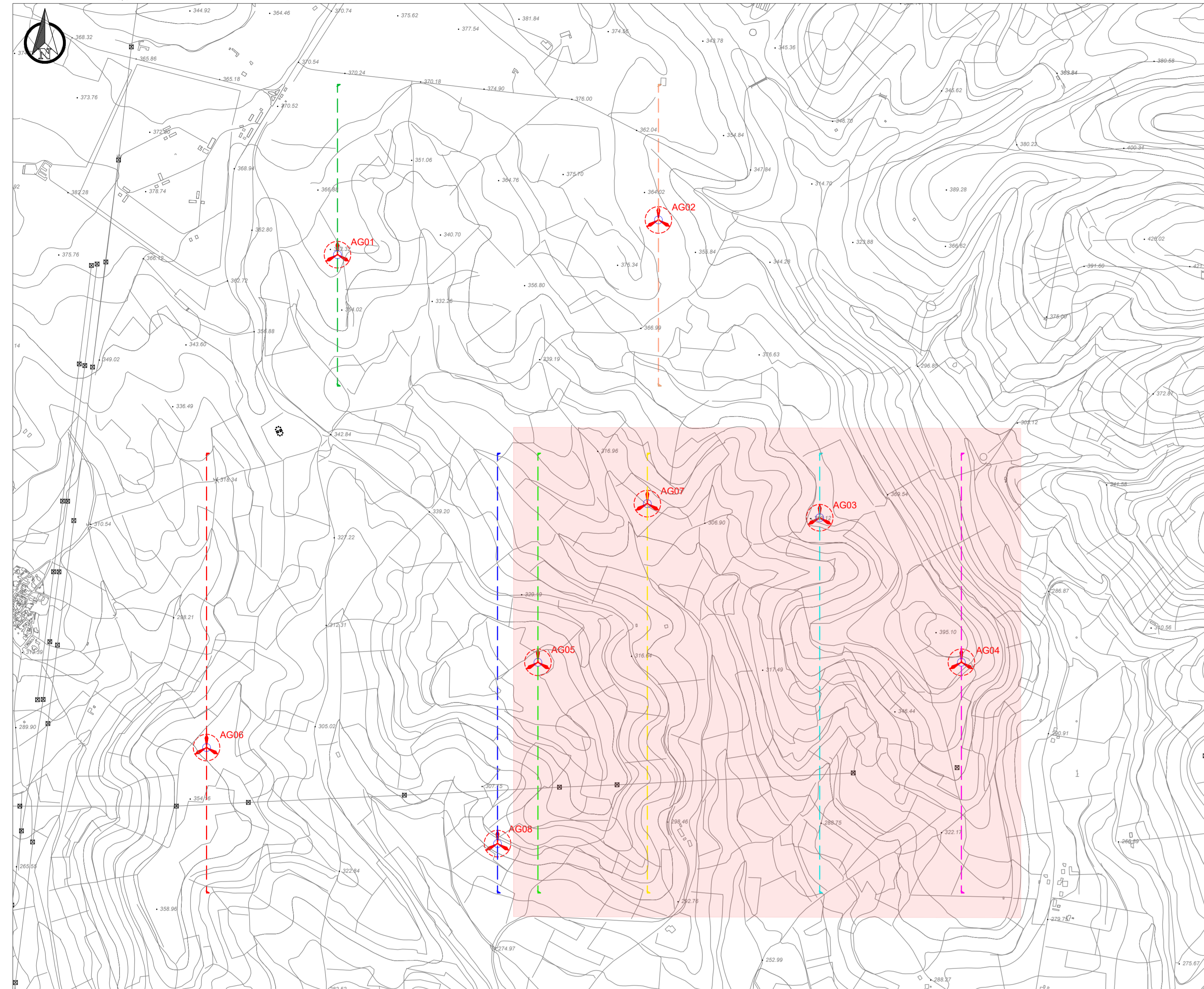
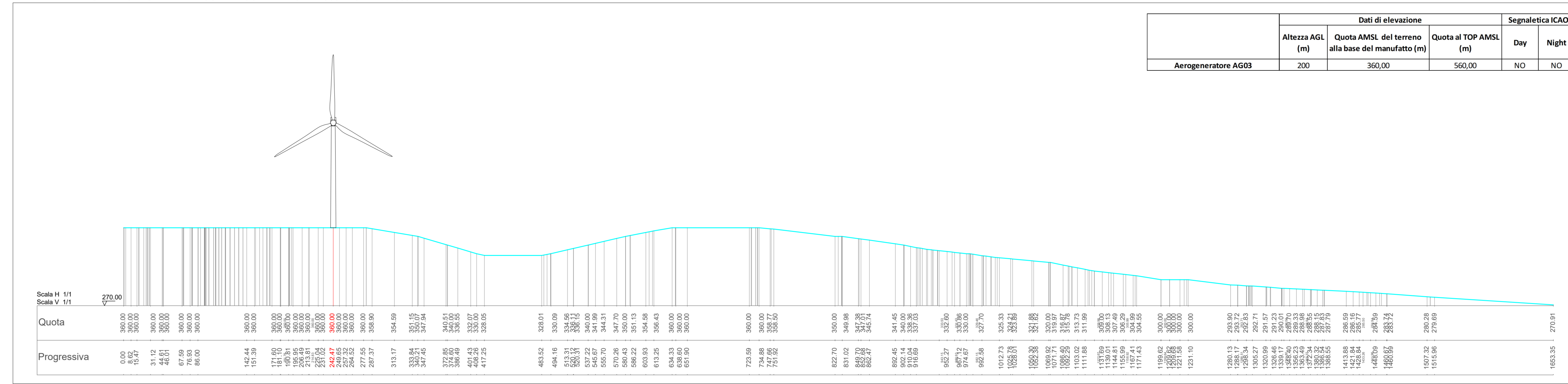


SEZIONI RAPPRESENTATIVE OSTACOLI VERTICALI

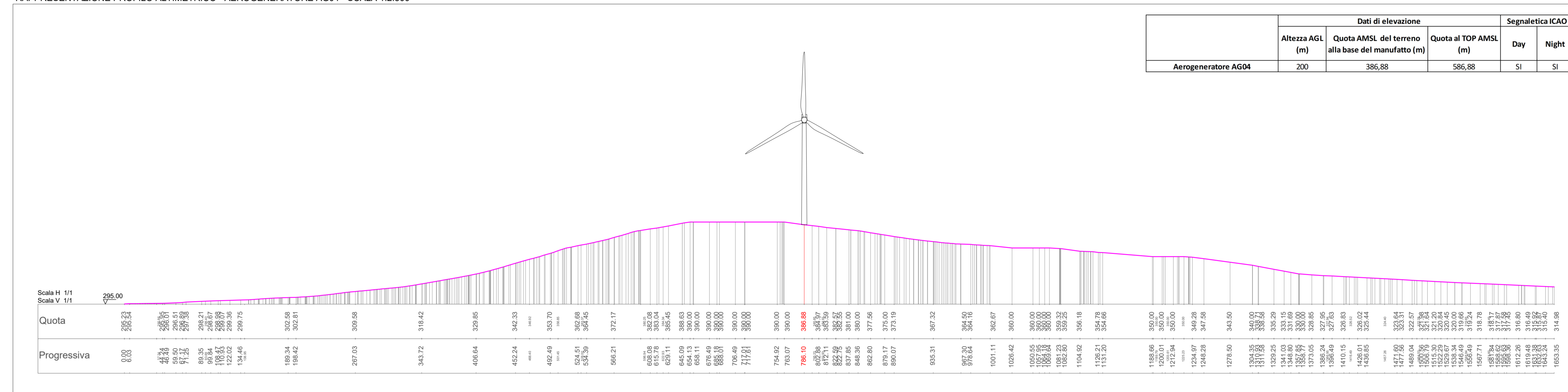
PLANIMETRIA DI INQUADRAMENTO GENERALE - SCALA 1:10.000



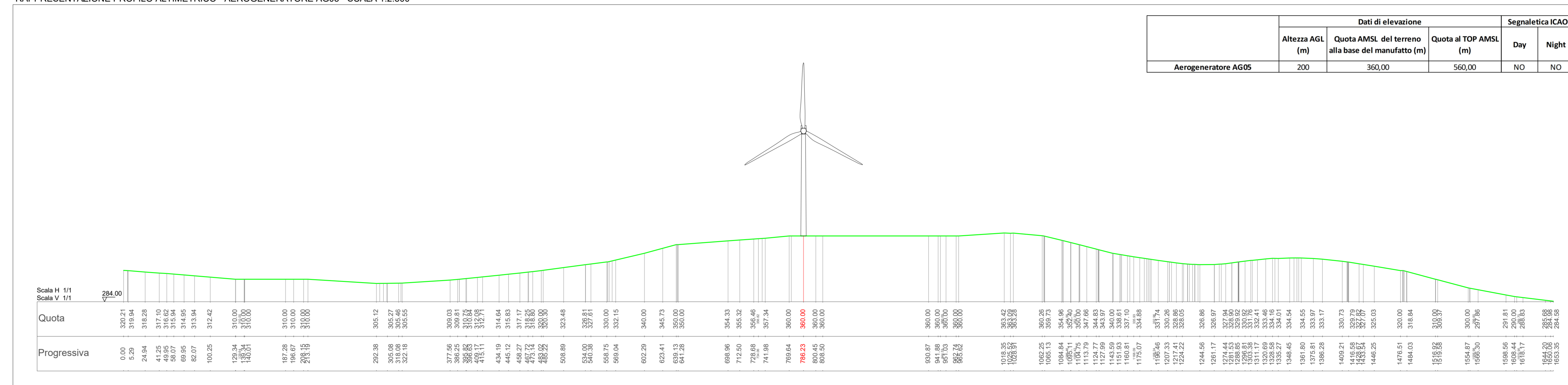
RAPPRESENTAZIONE PROFILO ALTIMETRICO - AEROGENERATORE AG03 - SCALA 1:2.500



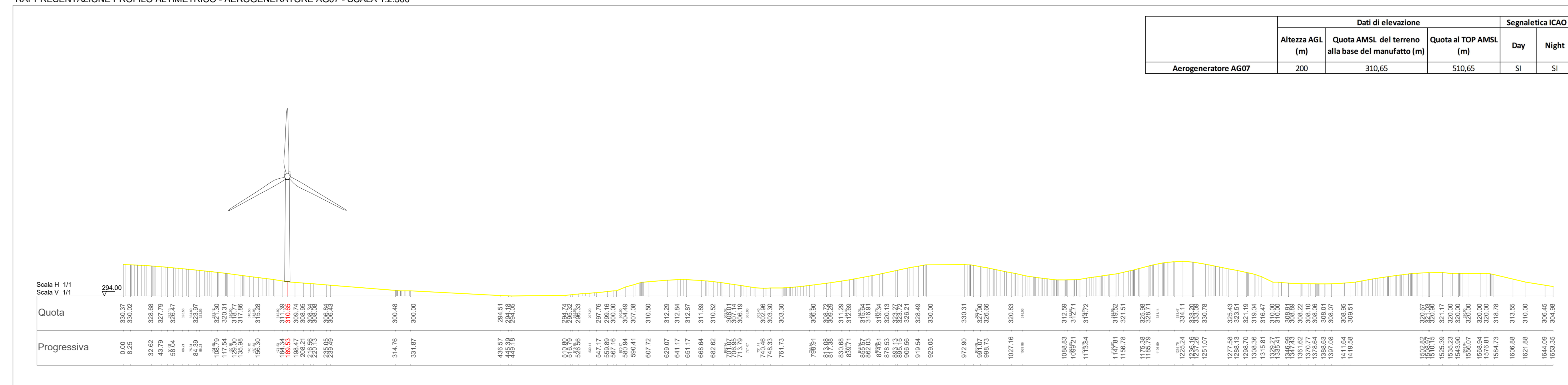
RAPPRESENTAZIONE PROFILO ALTIMETRICO - AEROGENERATORE AG04 - SCALA 1:2.500



RAPPRESENTAZIONE PROFILO ALTIMETRICO - AEROGENERATORE AG05 - SCALA 1:2.500



RAPPRESENTAZIONE PROFILO ALTIMETRICO - AEROGENERATORE AG07 - SCALA 1:2.500



COORDINATE POSIZIONE AEROGENERATORI

Aerogeneratore	COORDINATE Geografiche WGS84		
	Lon	Lat	Quota
Aerogeneratore WTG 01	9° 8'0.28"	39° 35'44.17"	360,00
Aerogeneratore WTG 02	9° 8'50.92"	39° 35'48.34"	363,48
Aerogeneratore WTG 03	9° 9'16.29"	39° 35'11.99"	360,00
Aerogeneratore WTG 04	9° 9'38.59"	39° 34'54.31"	386,88
Aerogeneratore WTG 05	9° 8'31.80"	39° 34'54.41"	360,00
Aerogeneratore WTG 06	9° 7'39.51"	39° 34'44.07"	346,96
Aerogeneratore WTG 07	9° 8'49.10"	39° 35'13.74"	310,65
Aerogeneratore WTG 08	9° 8'25.36"	39° 34'32.28"	306,21

REGIONE SARDEGNA
Provincia del Sud Sardegna

PARCO EOLICO "ENNAS"
- Comuni di Suelli e Selegas -

PROGETTO DEFINITIVO		BLTX-SU-RC8-3b
SEZIONI RAPPRESENTATIVE OSTACOLI VERTICALI		
Data		Rev. Descrizione
Eseg.		Contr.
Appr.		
Guglio 2023		0 Emissione
EB		GF
BLTX		

A cura di: I.A.T. Consultoria e progetti S.r.l. Dir. Ing. Giuseppe Frongia		Progettazione: Dott. Ing. Giuseppe Frongia	
Gruppo di progettazione: Ing. Francesco Biondi Ing. Francesco Biondi Ing. Paolo Deidda Ing. Gianluca Fenu Ing. Andrea Chessa Ing. Gianluca Fenu Ing. Marco Spanu		Contributi specialistici: Dott. Ing. Giuseppe Frongia Dott. Ing. Francesco Biondi Dott. Ing. Paolo Deidda Dott. Ing. Gianluca Fenu Dott. Ing. Andrea Chessa Dott. Ing. Gianluca Fenu Dott. Ing. Marco Spanu	
Il Committente: Baltex Progetti		BALTEx SARDEGNA 12 SUELLI S.R.L. Corso XXI Marzo, 33 20159 Milano (MI) baltexasardegna12suelli@legaimat.it	