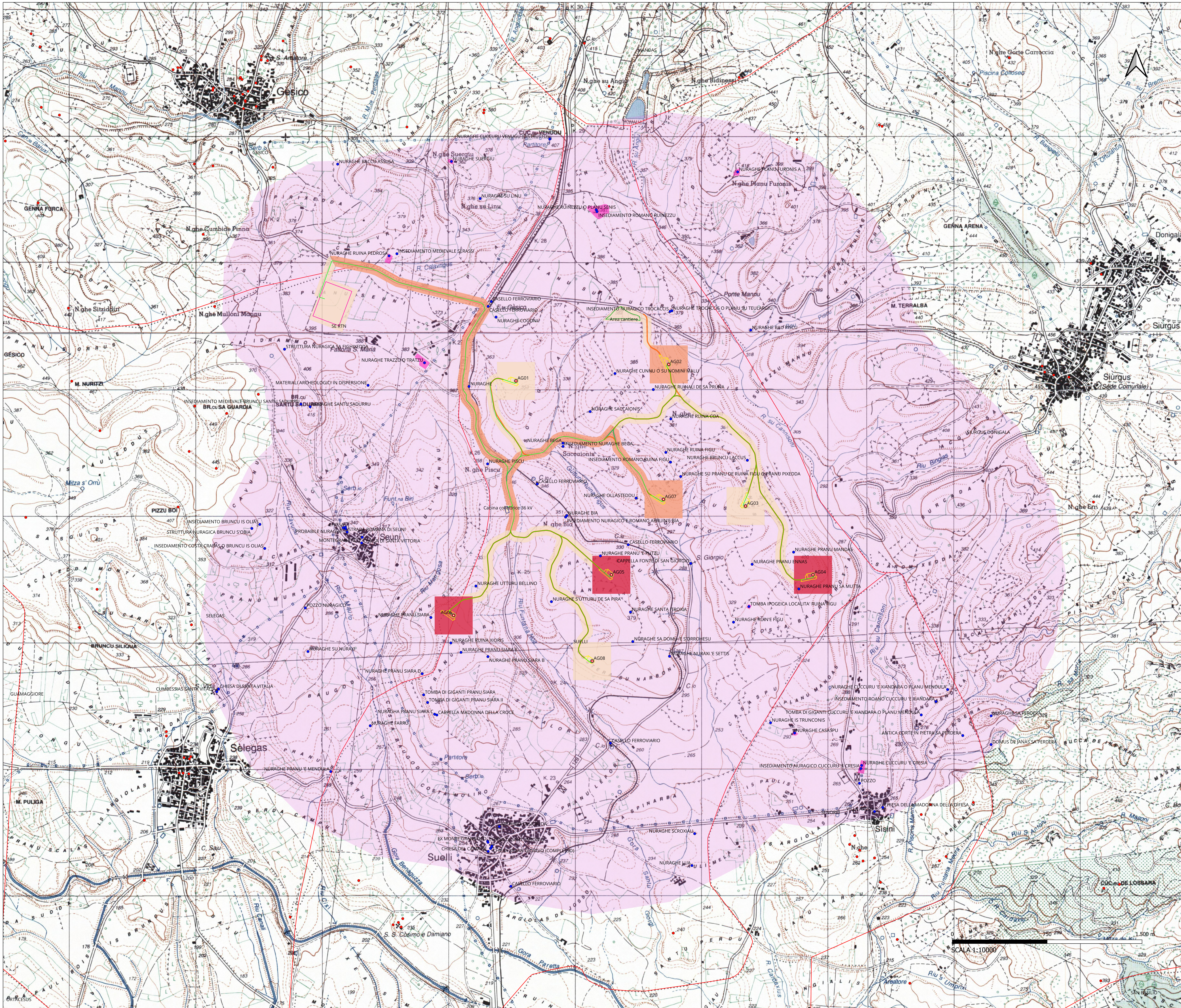


CARTA DEL RISCHIO ARCHEOLOGICO



Legenda

- MOPR [1]
- Postazioni eoliche
- Piazzole
- Cavidotto
- Cabina collettrice
- SE RTN
- Area cantiere
- MOSI
- Aree vincolate (D. Lgs 42/2004 e L. 1089/1939)
- Beni censiti
- Strade nuove
- Limiti comunali

Grado di rischio archeologico

- rischio alto
- rischio medio
- rischio basso

REGIONE SARDEGNA
Provincia del Sud Sardegna

PARCO EOLICO "ENNAS"
- Comuni di Suelli e Selegas -

Michele Costa
ARCHITETTO FABRICA N. 3472
AUTOLICENZA MEDICIT N. 1915

Maria Alfano
ARCHITETTO FABRICA N. 3472
AUTOLICENZA MEDICIT N. 1915

PROGETTO DEFINITIVO		BLTX-SU-RC-24
CARTA DEL RISCHIO ARCHEOLOGICO		Cantina Scala: 1:10.000

Data	Rev.	Descrizione	Esseg.	Contr.	Appr.
Giugno 2023	0	Emissione		MT	GF

A cura di:
I.A.T. Consorzio e progetti S.r.l.
Dir. Ing. Giuseppe Frongia

Gruppo di progettazione:
Ing. Giuseppe Frongia
Ing. Massimo D'Amico
Ing. Andrea Caporali
Ing. Giuseppe Costa
Ing. Paolo Deiana
Ing. Antonio Ortu
Ing. Massimo Pirelli
Ing. Massimo Pirelli

Contributi specialistici:
Geo. Paolo Deiana
Geo. Carlo Favreux (Lavori geologici)
Geo. Ing. Massimo Pirelli
Geo. Ing. Francesco Masini (Piani)
Geo. Ing. Massimo Pirelli
Geo. Ing. Massimo Pirelli
Geo. Ing. Massimo Pirelli

Progettazione:
Dir. Ing. Giuseppe Frongia
ODINE INGEGNERI PROGETTI COLLABORATORI
N. 3453 Dir. Ing. Giuseppe Frongia

Il Committente:
Baltex Progetti

BALTEX SARDEGNA 12 SUELLI S.R.L.
Corso XXII Marzo, 33
20129 Milano (MI)
baltexsardegna12suelli@progetti.it

iat CONSULENZA E PROGETTI

AD BALTARCA/24 con nota istruttoria
File origine File B stampa Codice grafica

Emissione: I.A.T. Consorzio e progetti S.r.l. con socio unico - Via Michele Costa s.n.c. 21 CASAP 09123 Cagliari, Tel. 049 575 05307

©2023 - tutti i diritti sono riservati e tutte le altre informazioni contenute nel presente documento sono di proprietà I.A.T. Consorzio e progetti S.r.l. - L'uso non autorizzato o la ristampa senza permesso scritto dalla I.A.T. Consorzio e progetti S.r.l. sono espressamente vietati. E' vietata espressamente la ristampa o l'uso non autorizzato di questo documento senza permesso scritto dalla I.A.T. Consorzio e progetti S.r.l.