

REGIONE SARDEGNA
Provincia del Sud Sardegna

PARCO EOLICO "ENNAS"
- Comuni di Suelli e Selegas -

Matteo Tatti

ARCHEOLOGO FASCIA I n. 3472
ABILITAZIONE MIBACT n. 1675

Alice Nozza

ARCHEOLOGO FASCIA I N. 3656
ABILITAZIONE MIBACT N. 3055

Oggetto	PROGETTO DEFINITIVO	BLTX-SU-RC2-1f
Titolo	CATALOGO MOSI	Cod.elab. scala -

Data	Rev.	Descrizione	Eseg.	Contr.	Appr.
Giugno 2023	0	Emissione	MT	GF	BLTX

A cura di:
I.A.T. Consulenza e progetti S.r.l.
Dott. Ing. Giuseppe Frongia

Gruppo di progettazione:
Ing. Giuseppe Frongia (coordinatore e responsabile)
Ing. Marianna Barbarino
Ing. Enrica Batzella
Pian. Terr. Andrea Cappai
Ing. Gianfranco Corda
Ing. Paolo Desogus
Pian. Terr. Veronica Fais
Ing. Gianluca Melis
Ing. Andrea Onnis
Pian. Terr. Eleonora Re
Ing. Elisa Roych
Ing. Marco Utzeri

Contributi specialistici:
Ce.Pi.Sar.(Chiroterofauna)
Ing. Antonio Dedoni (acustica)
Dott. Geol. Maria Francesca Lobina (geologia)
Agr. Dott. Nat. Nicola Manis (pedologia)
Dott. Nat. Francesco Mascia (Flora)
Dott. Maurizio Medda (Fauna)
Dott.ssa Alice Nozza (Archeologia)
Dott. Matteo Tatti (Archeologia)

Progettazione:
Dott. Ing. Giuseppe Frongia



Il Committente:



www.iatprogetti.it

BALTEX SARDEGNA 12 SUELLI S.R.L.

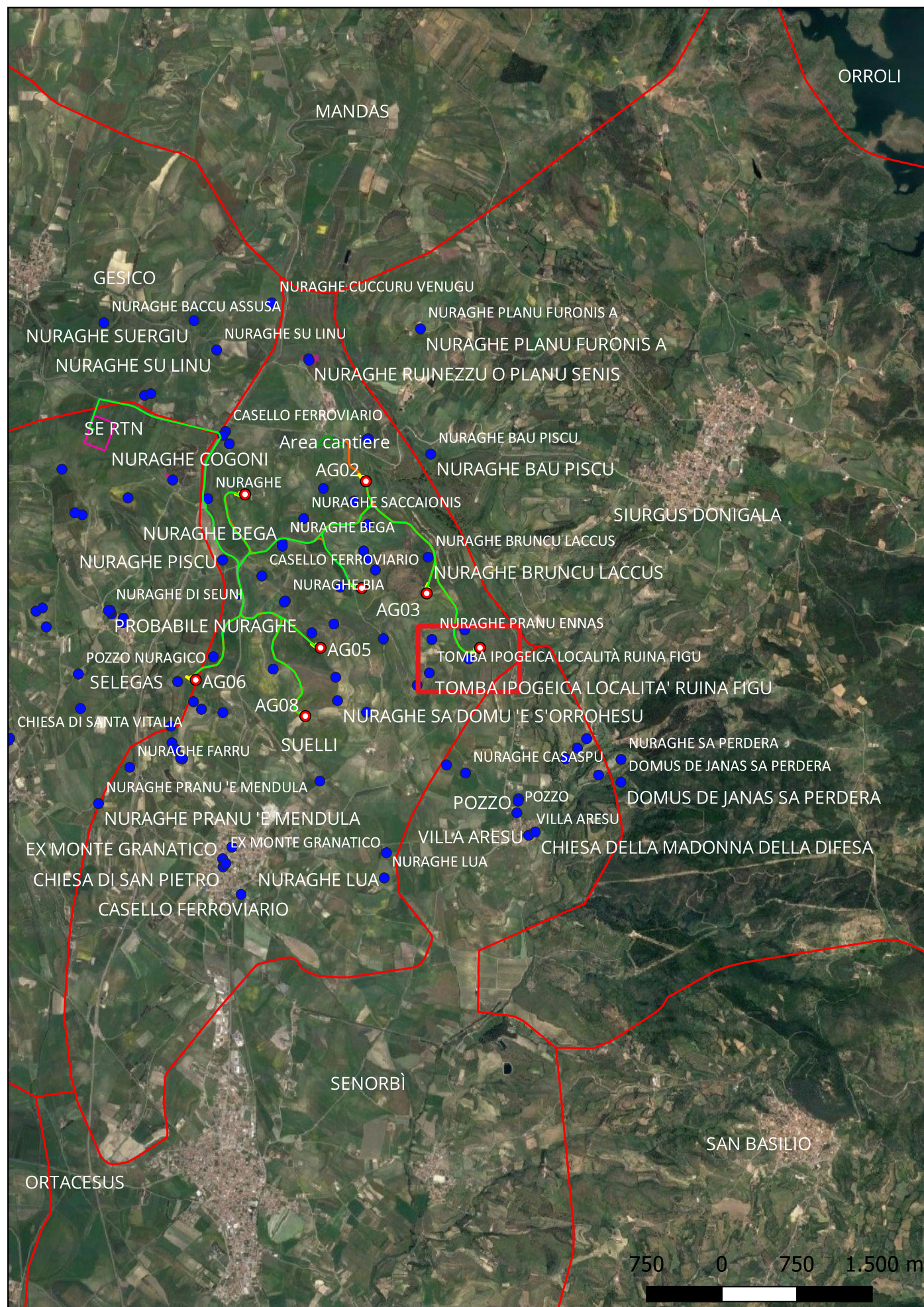
Corso XXII Marzo, 33
20129 Milano (MI)
baltexsardegna12suelli@legalmail.it

A3	BLTX-SU-RC2-1f_Catalogo MOSI	BLTX-SU-RC2-1f_Catalogo MOSI	2021/0260
Formato	File origine	File di stampa	Codice pratica

Elaborazioni: I.A.T. Consulenza e progetti S.r.l. con socio unico - Via Michele Giua s.n.c. ZI CACIP, 09122 Cagliari, Tel./Fax +39.070.658297

Disegni, calcoli, specifiche e tutte le altre informazioni contenute nel presente documento sono di proprietà della I.A.T. Consulenza e progetti s.r.l. Al ricevimento di questo documento la stessa diffida pertanto di riprodurlo, in tutto o in parte, e di rivelarne il contenuto in assenza di esplicita autorizzazione.

Sito 73 - Nuraghe Pranu Sa Mutta (SABAP-CA-OR_2023_00156-MT_000012_73)



Localizzazione: Suelli (SU) - ,

Definizione e cronologia: struttura di fortificazione, {nuraghe}. {Età del Bronzo},

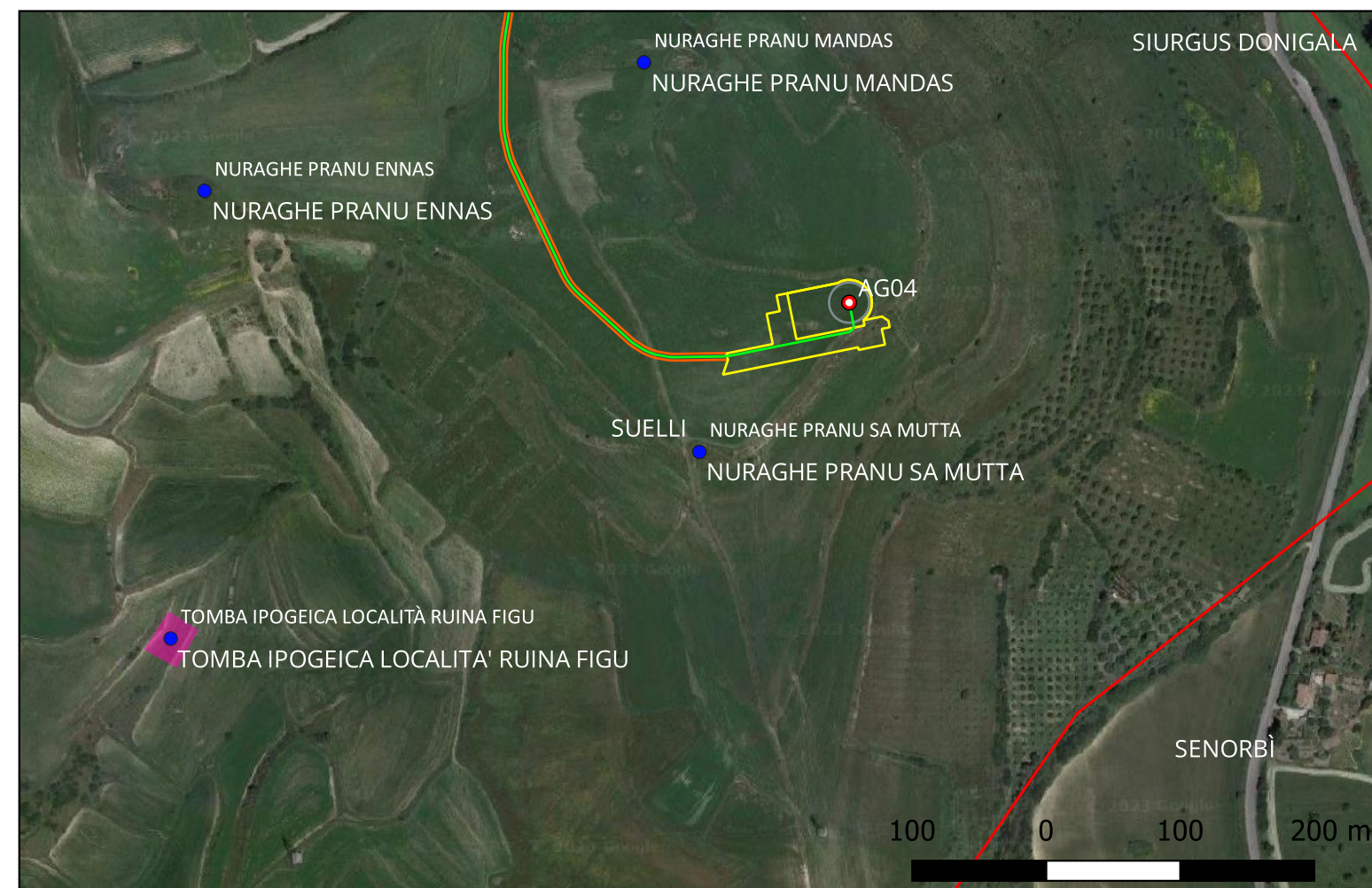
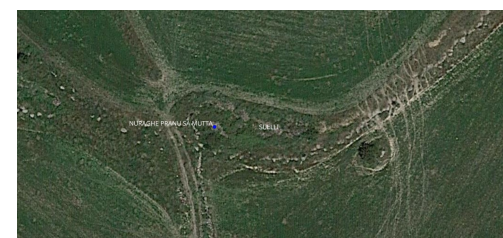
Modalità di individuazione{dati di archivio}

Distanza dall'opera in progetto:100-200 metri

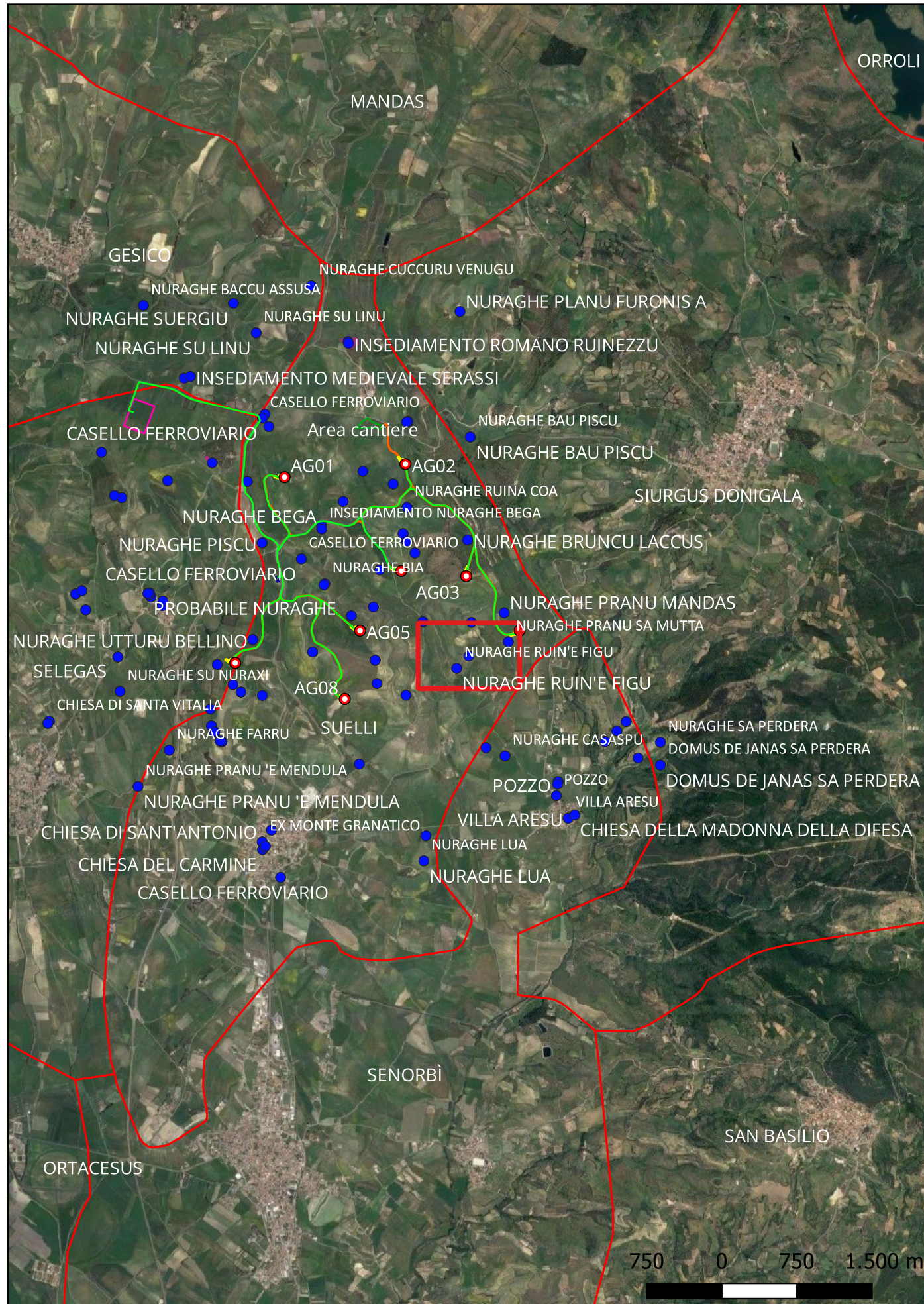
Potenziale: potenziale medio

Rischio relativo: rischio alto

Resti di un nuraghe quasi completamente interrato: non si capisce se sia monotorre o costituito da più torri. Lo stato attuale di conservazione non consente una lettura delle sue caratteristiche tecniche e architettoniche.



Sito 74 - Tomba ipogeica località Ruina Figu (SABAP-CA-OR_2023_00156-MT_000012_74)



Localizzazione: Suelli (SU) - ,

Definizione e cronologia: area ad uso funerario, {tomba}. {Età Tardoantica, Età Altomedievale},

Modalità di individuazione: {dati bibliografici, dati di archivio}

Distanza dall'opera in progetto: 500-1000 metri **Potenziale:** potenziale medio

Rischio relativo: rischio basso

Sepoltura ipogeica costituita da un vano absidato e un secondo ambiente ancora in parte ingombro di terra, messi in collegamento da un'apertura con architrave e piedritti. Le murature sono rese con blocchi parallelepipedi sbozzati in modo regolare e disposti su quattro filari sovrapposti. La copertura era resa con lastre litiche poste a piattabanda. La sepoltura è stata violata da scavi clandestini che ne impediscono attualmente la certa definizione cronologica. Si può ipotizzare, comunque, una datazione ad età tardo-antica o altomedievale. L'area è vincolata.



Sito 75 - Nuraghe Ruin'e Figu (SABAP-CA-OR_2023_00156-MT_000012_75)

Localizzazione: Suelli (SU) - ,

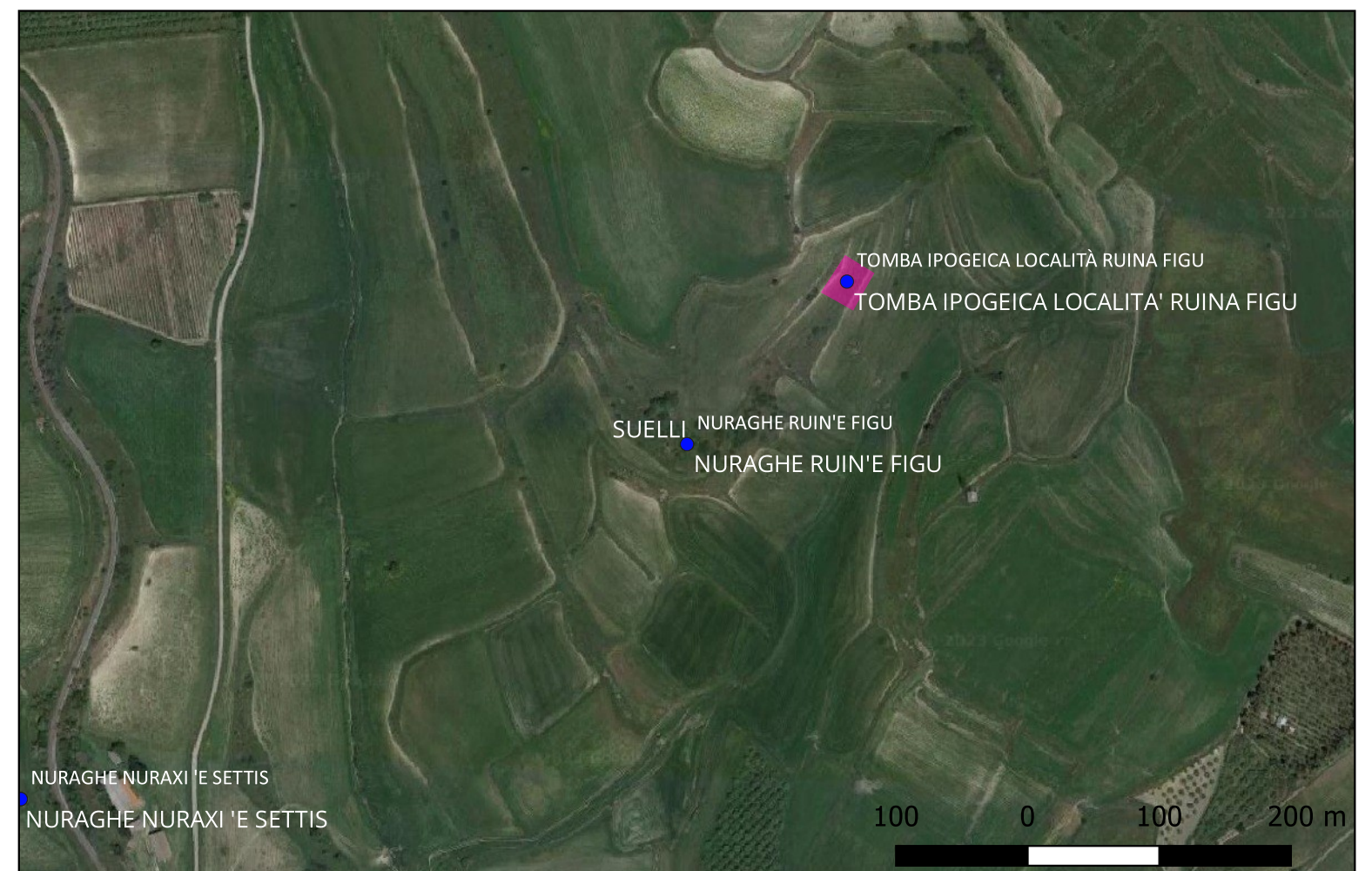
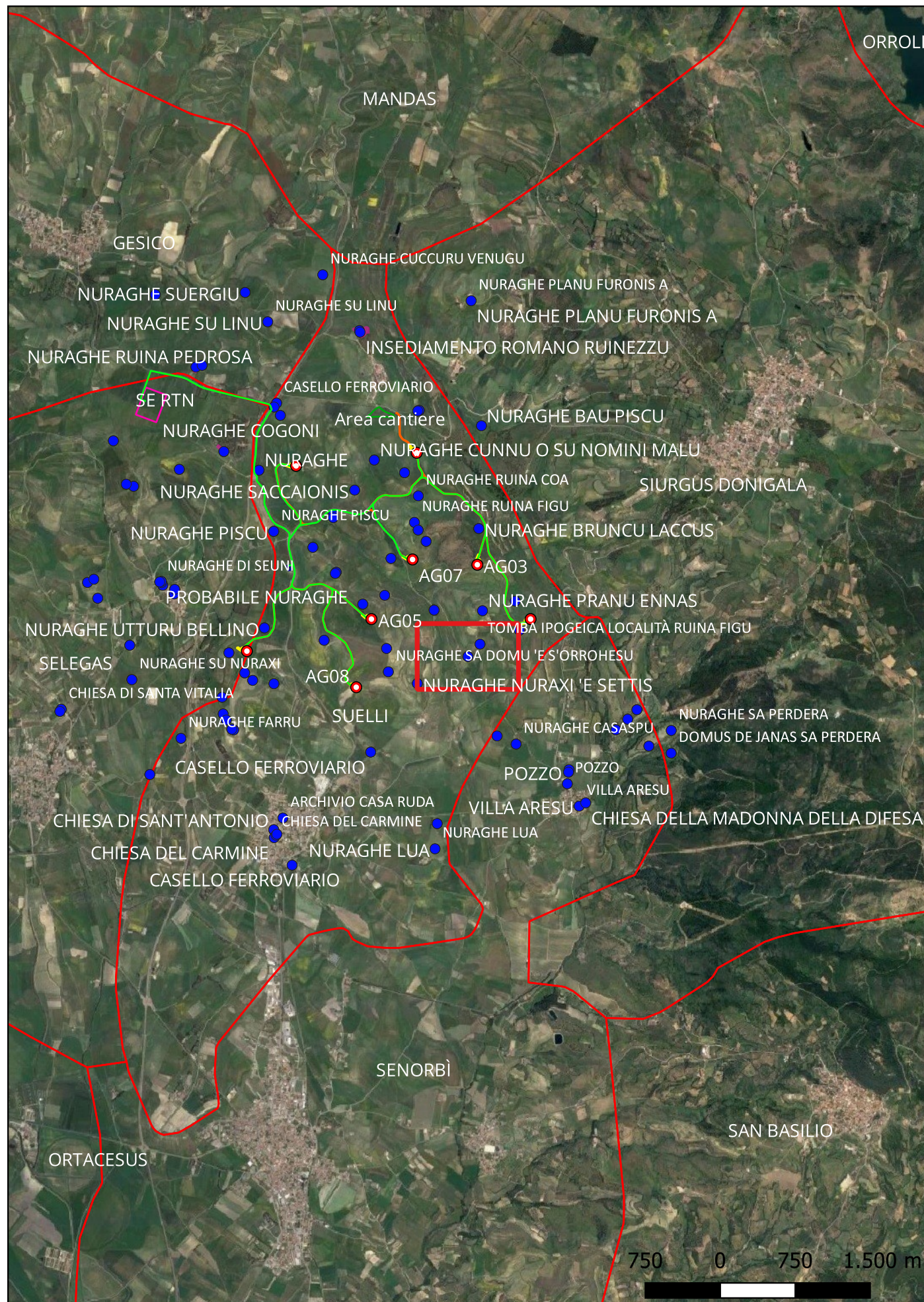
Definizione e cronologia: struttura di fortificazione, {nuraghe}. {Età del Bronzo},

Modalità di individuazione{dati di archivio}

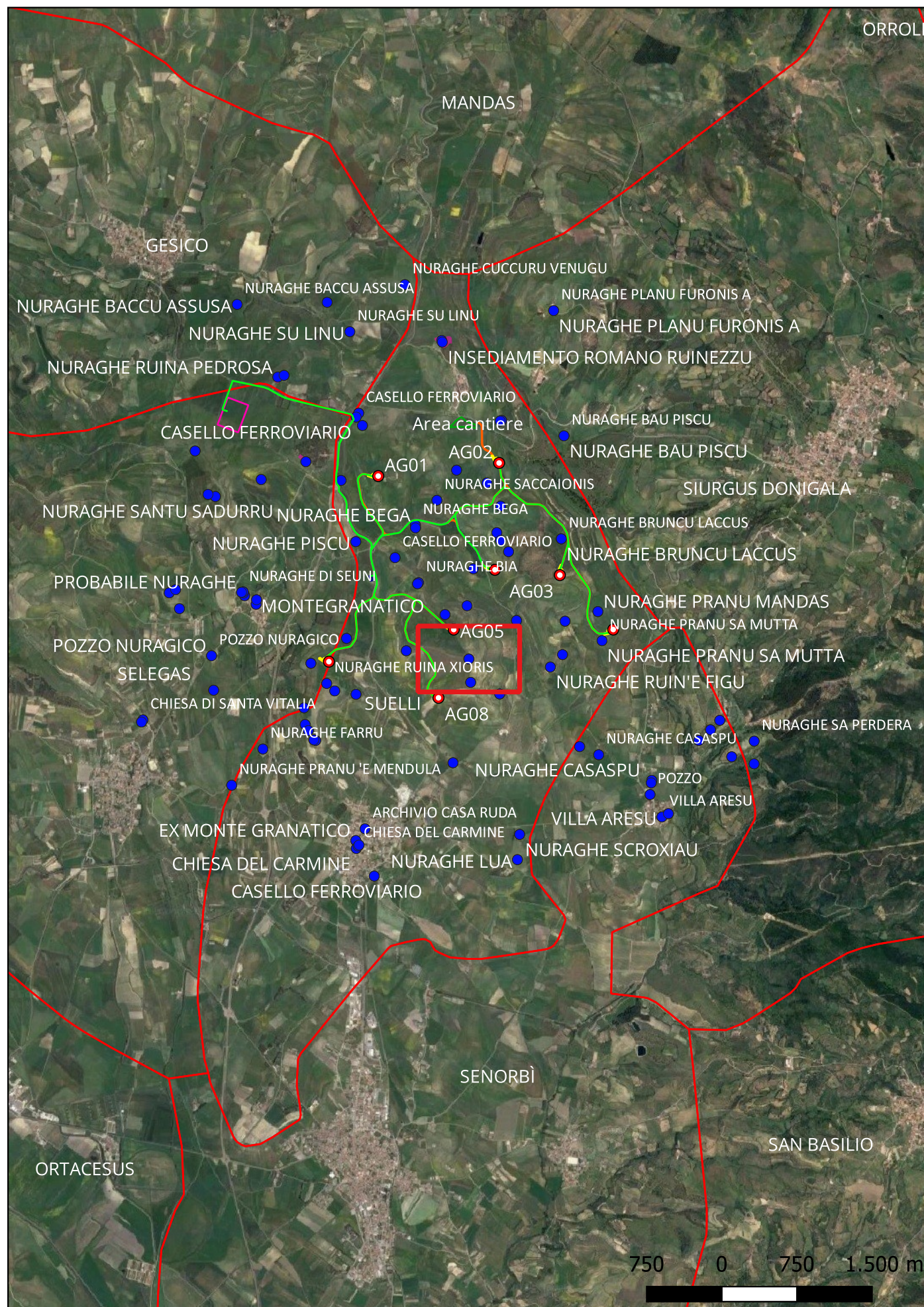
Distanza dall'opera in progetto:500-1000 metri **Potenziale:** potenziale medio

Rischio relativo: rischio nullo

Resti di un nuraghe, verosimilmente monotorre, quasi completamente interrato. Lo stato attuale di conservazione non consente una lettura delle sue caratteristiche tecniche e architettoniche.



Sito 76 - Nuraghe Santa Itroxia (SABAP-CA-OR_2023_00156-MT_000012_76)



Localizzazione: Suelli (SU) - ,

Definizione e cronologia: struttura di fortificazione, {nuraghe}. {Età del Bronzo},

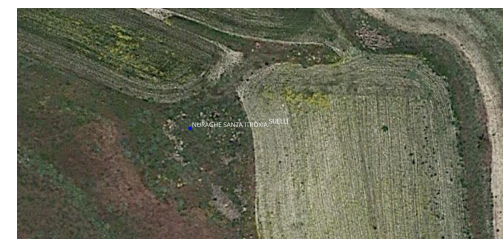
Modalità di individuazione{dati di archivio}

Distanza dall'opera in progetto:200-500 metri

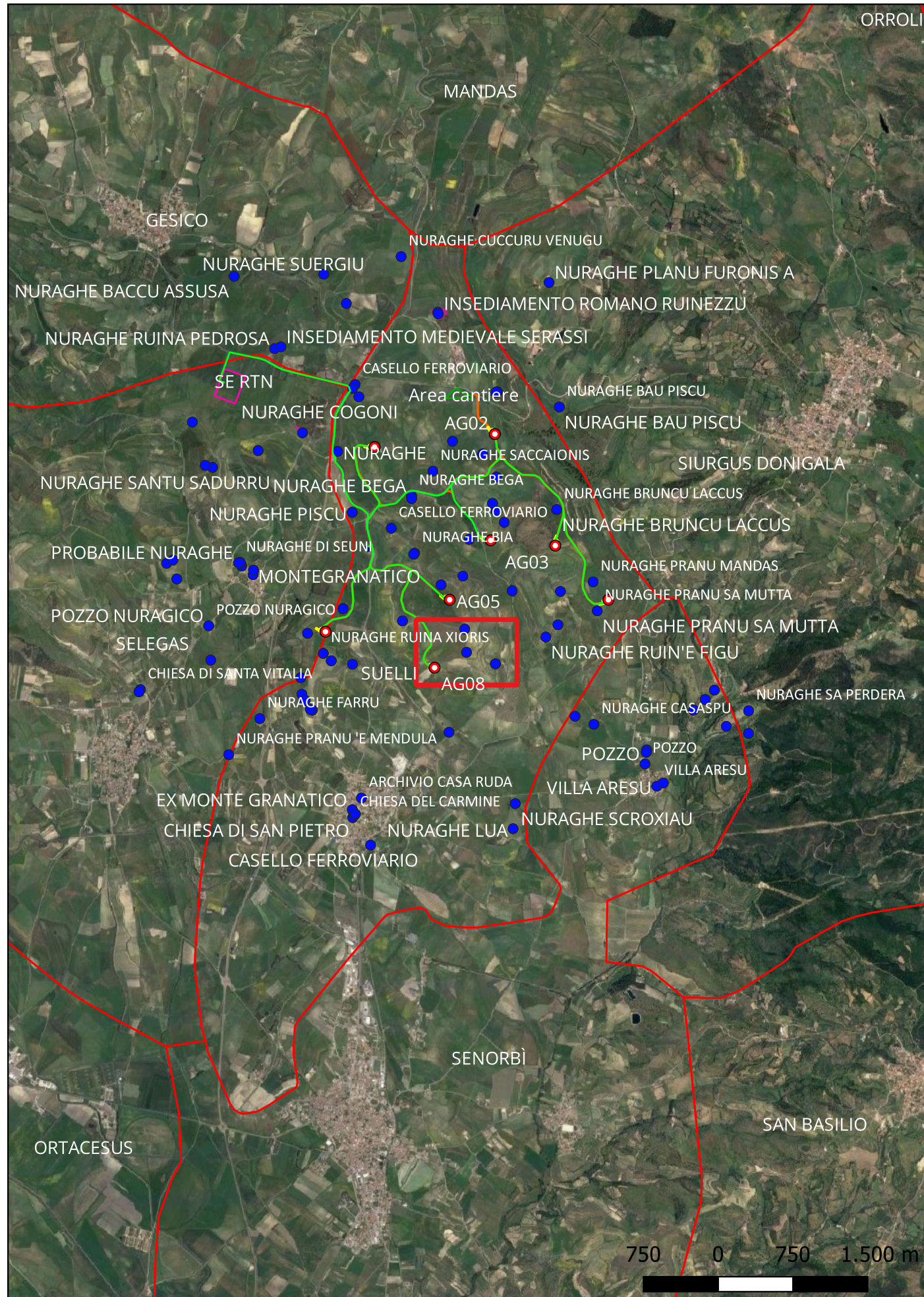
Potenziale: potenziale medio

Rischio relativo: rischio basso

Resti di un nuraghe verosimilmente monotorre, quasi completamente interrato. Lo stato attuale di conservazione non consente una lettura delle sue caratteristiche tecniche e architettoniche.



Sito 77 - Nuraghe Sa Domu 'e S'Orrohesu (SABAP-CA-OR_2023_00156-MT_000012_77)



Localizzazione: Suelli (SU) - ,

Definizione e cronologia: struttura di fortificazione, {nuraghe}. {Età del Bronzo},

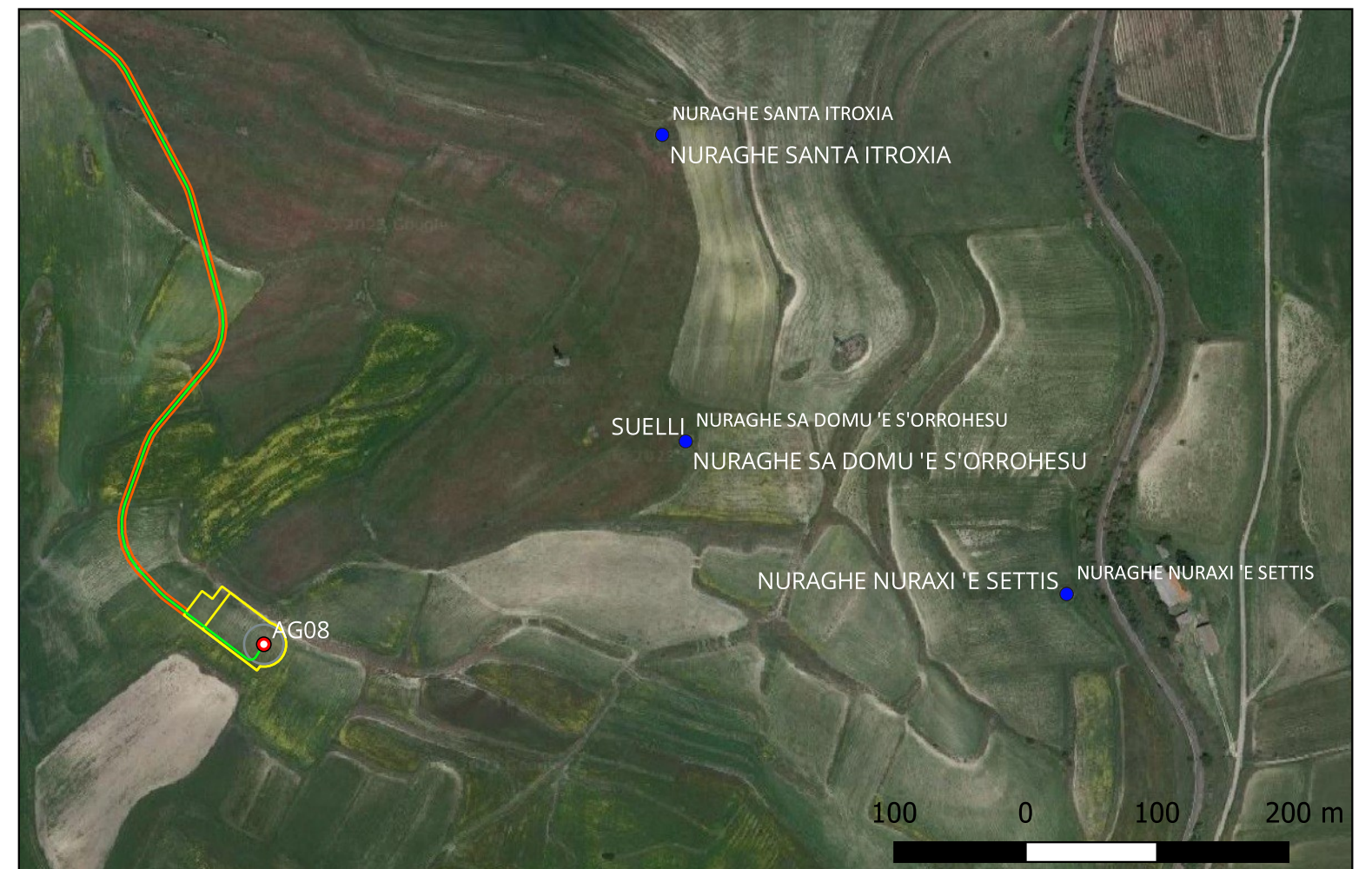
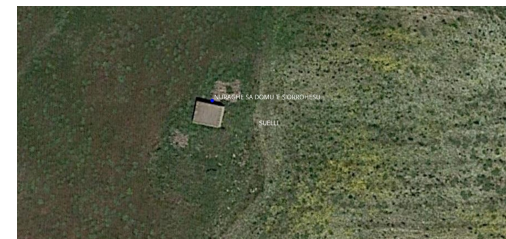
Modalità di individuazione{dati di archivio}

Distanza dall'opera in progetto:200-500 metri

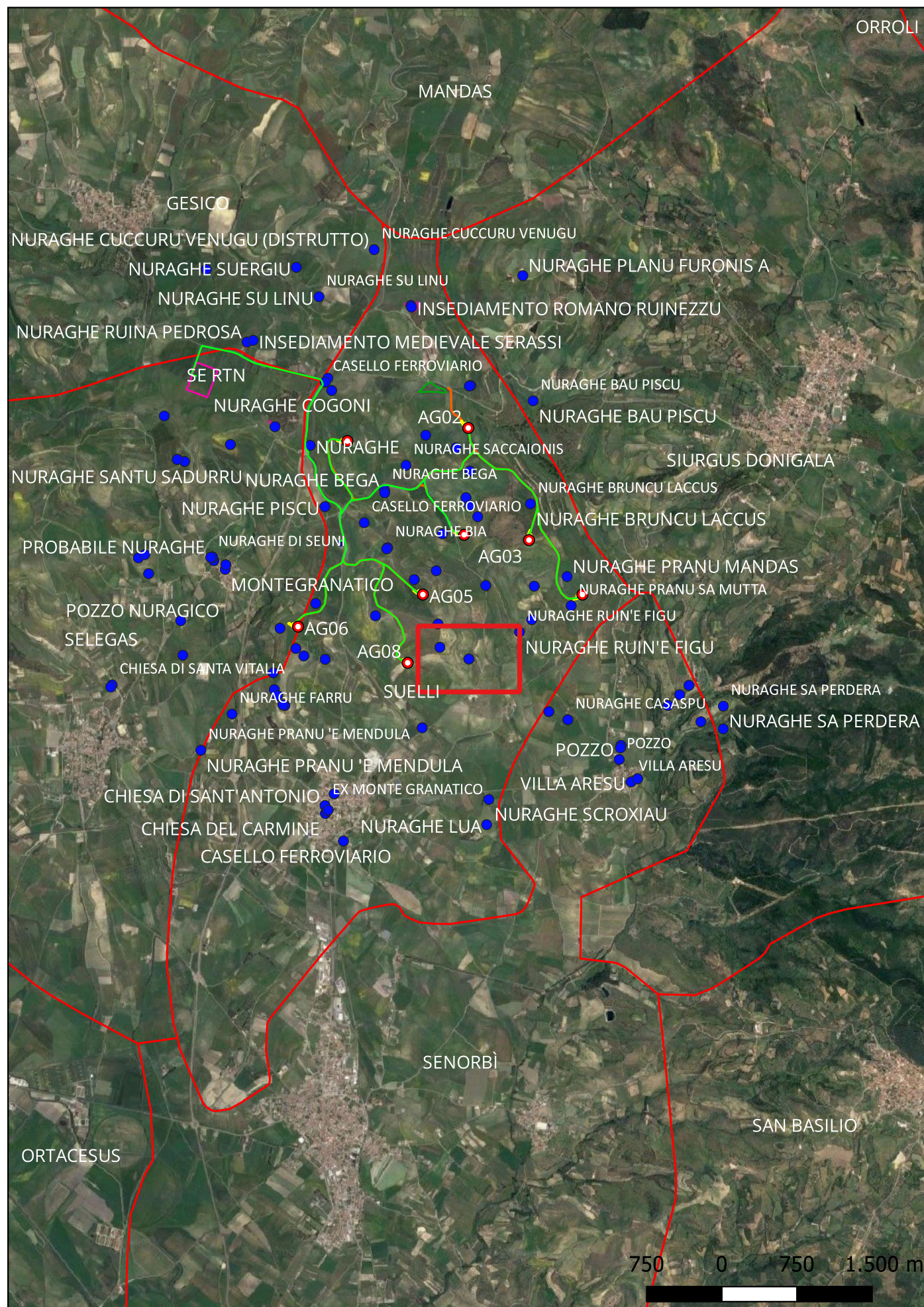
Potenziale: potenziale non valutabile

Rischio relativo: rischio basso

Probabili resti di un nuraghe, oggi completamente interrato e non visibile. Lo stato attuale di conservazione non consente una lettura delle sue caratteristiche tecniche e architettoniche.



Sito 78 - Nuraghe Nuraxi 'e Settis (SABAP-CA-OR_2023_00156-MT_000012_78)



Localizzazione: Suelli (SU) - ,

Definizione e cronologia: struttura di fortificazione, {nuraghe}. {Età del Bronzo},

Modalità di individuazione: {dati bibliografici, dati di archivio}

Distanza dall'opera in progetto: 500-1000 metri **Potenziale:** potenziale medio

Rischio relativo: rischio basso

Resti di un nuraghe verosimilmente monotorre, quasi completamente interrato e distrutto. Lo stato attuale di conservazione non consente una lettura delle sue caratteristiche tecniche e architettoniche.



Todde et al. 2020: Todde M., Cabras M., Forci A., Cicilloni R., Sistemi territoriali di età protostorica nella Sardegna centro-meridionale: Suelli. Un caso studio mediante applicativi GIS, in: Paglietti P., Porcedda F., Gaviano S.A., Notizie e scavi della Sardegna Nuragica, 0, 2020, Dolianova, 137-146



Sito 79 - Casello ferroviario (SABAP-CA-OR_2023_00156-MT_000012_79)

Localizzazione: Suelli (SU) - ,

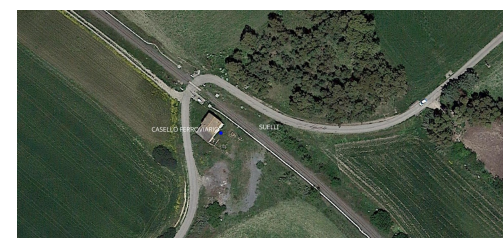
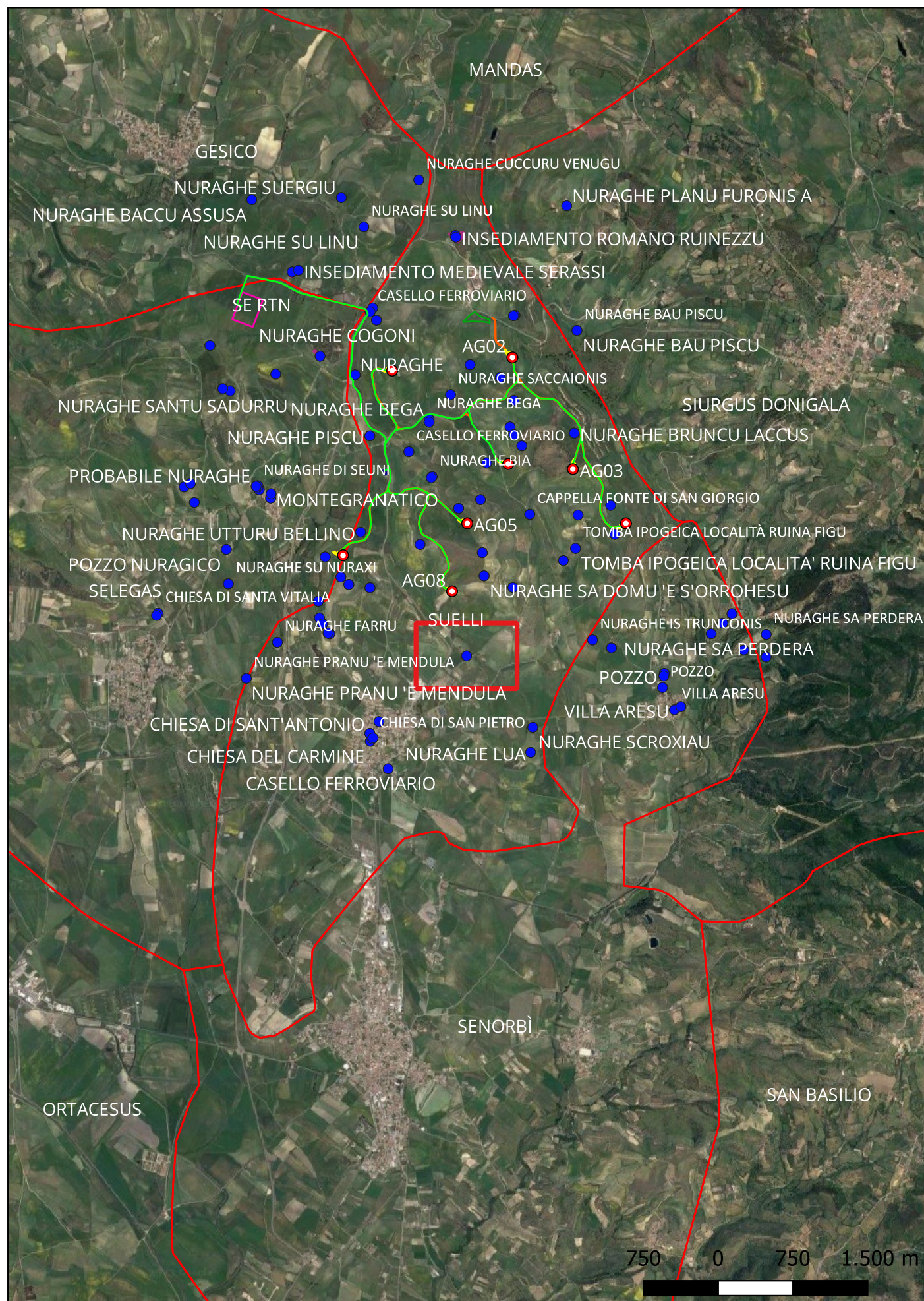
Definizione e cronologia: area priva di tracce archeologiche, {}. {Età Contemporanea},

Modalità di individuazione{dati di archivio}

Distanza dall'opera in progetto:500-1000 metri **Potenziale:** potenziale nullo

Rischio relativo: rischio nullo

Casello ferroviario. Bene dichiarato di interesse culturale ope legis (D. Lgs 42/2004, art. 10, comma 1)



Sito 8 - Nuraghe Bau Piscu (SABAP-CA-OR_2023_00156-MT_000012_8)

Localizzazione: Siurgus Donigala (SU) - ,

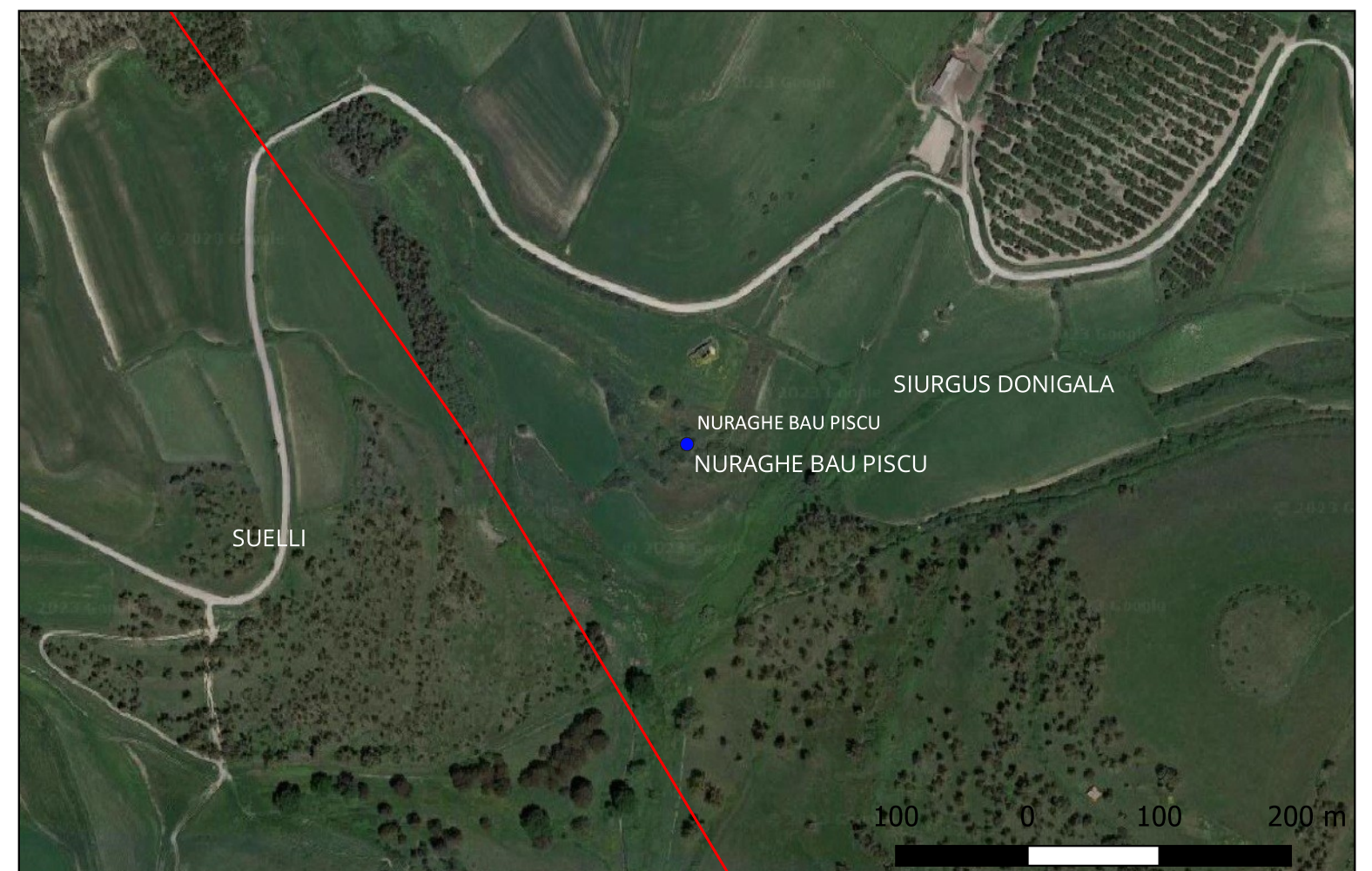
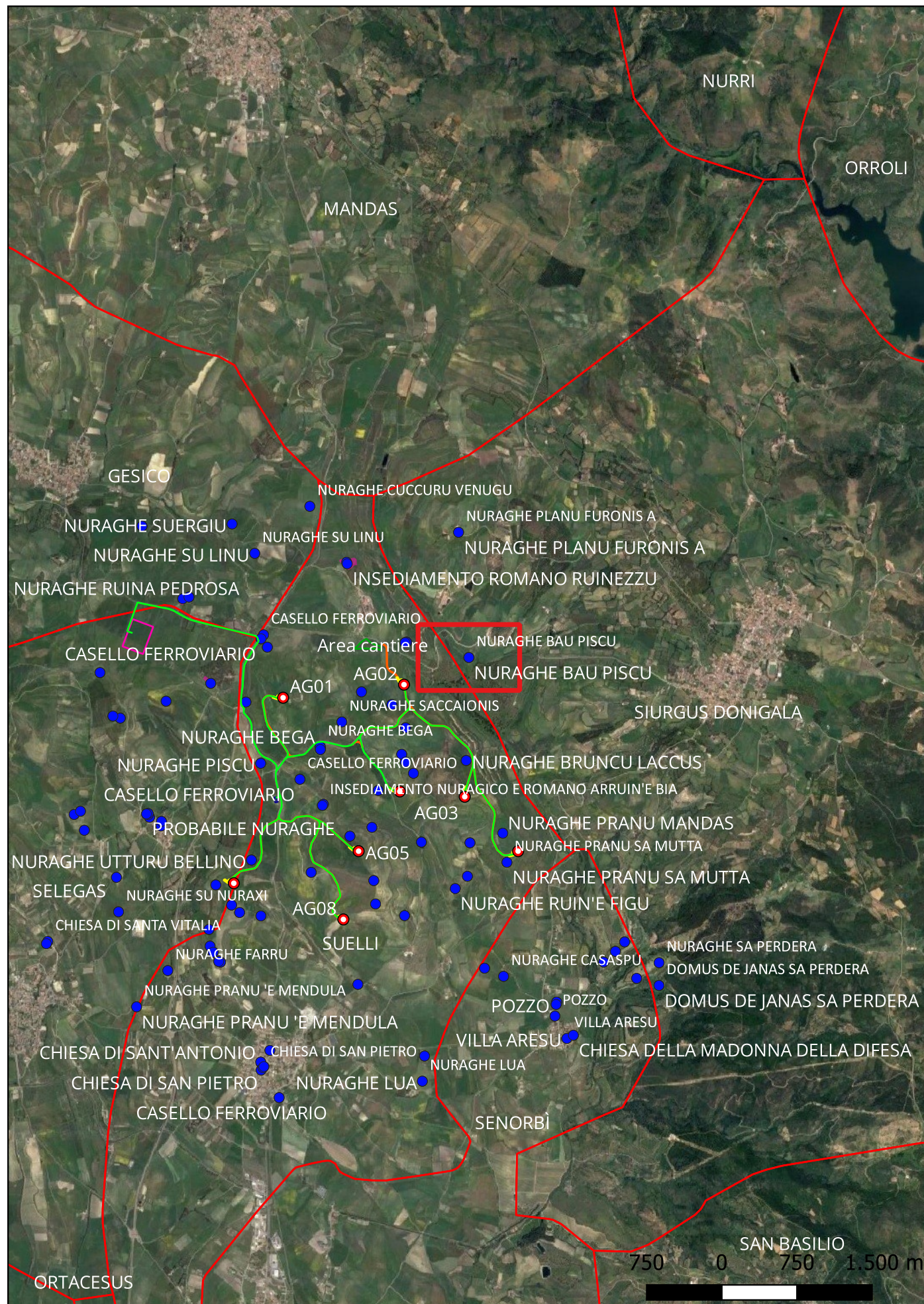
Definizione e cronologia: struttura di fortificazione, {nuraghe}. {Età del Bronzo},

Modalità di individuazione{dati bibliografici, dati di archivio}

Distanza dall'opera in progetto:500-1000 metri **Potenziale:** potenziale medio

Rischio relativo: rischio nullo

Nuraghe verosimilmente monotorre, quasi completamente in interrato. Lo stato attuale non consente una lettura delle sue caratteristiche tecniche e architettoniche.



Sito 80 - Nuraghe Ruina Xioris (SABAP-CA-OR_2023_00156-MT_000012_80)

Localizzazione: Suelli (SU) - ,

Definizione e cronologia: struttura di fortificazione, {nuraghe}. {Età del Bronzo},

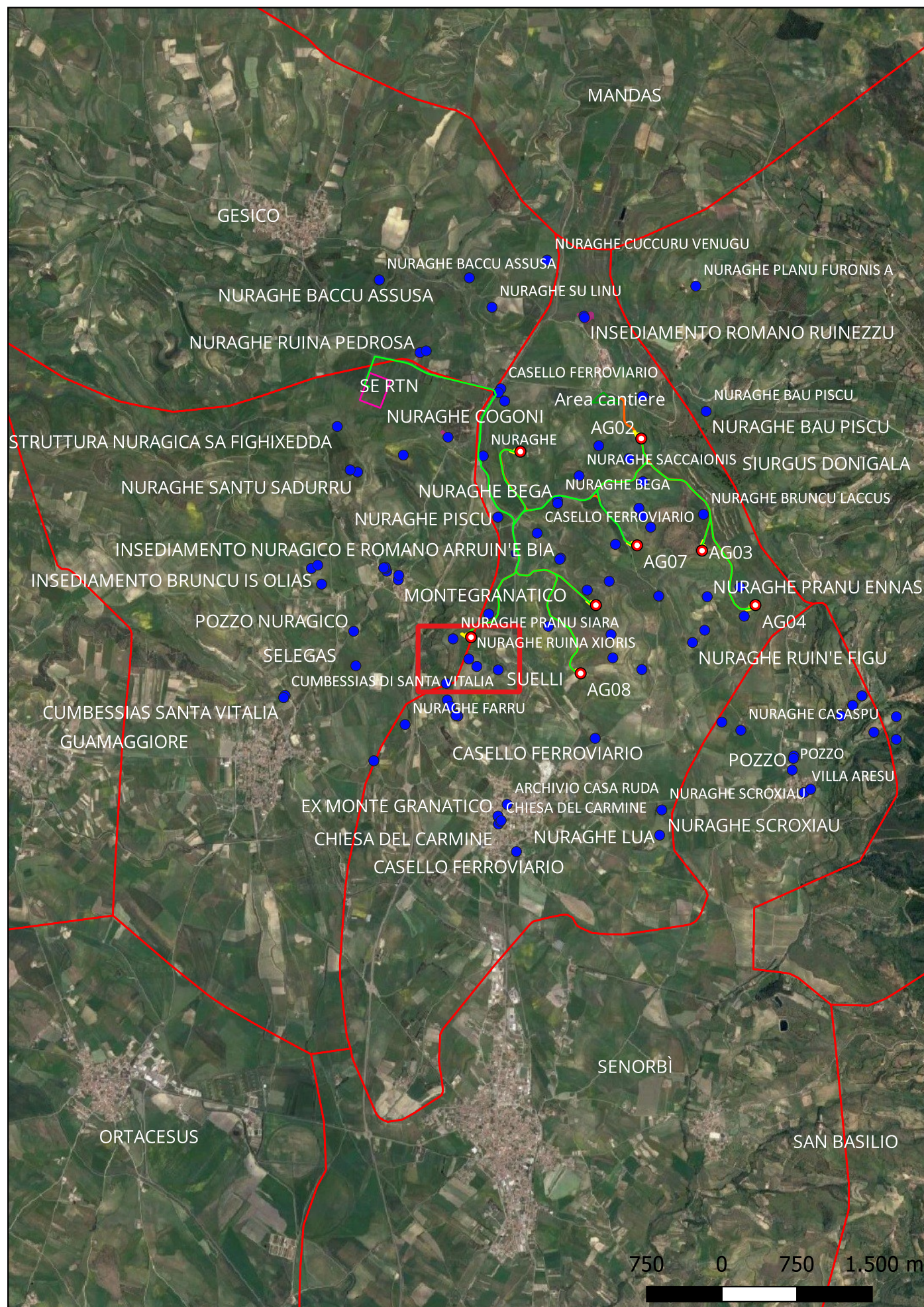
Modalità di individuazione{dati bibliografici, dati di archivio}

Distanza dall'opera in progetto:200-500 metri

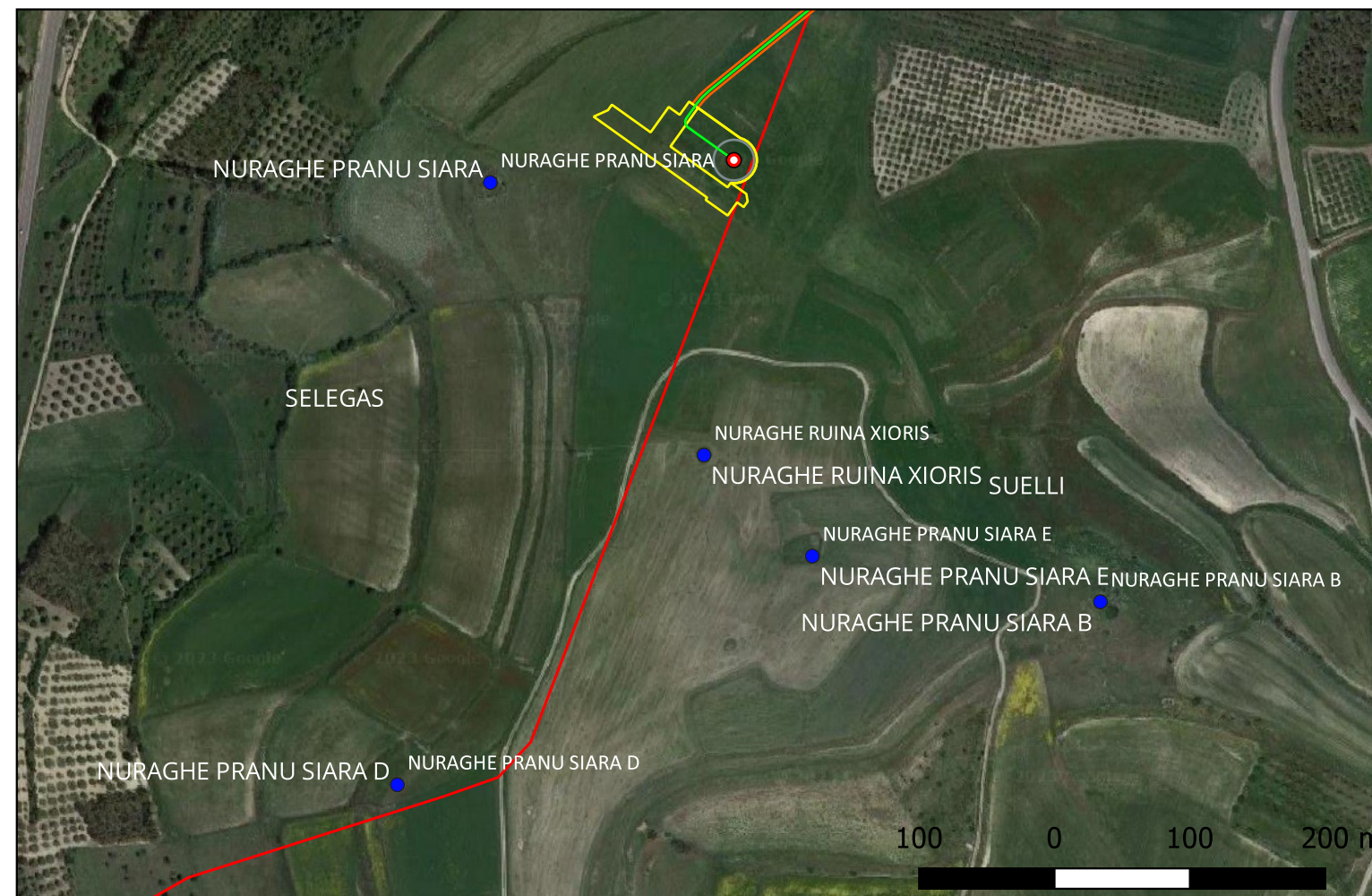
Potenziale: potenziale medio

Rischio relativo: rischio medio

Resti di un nuraghe monotorre, quasi completamente interrato. Lo stato attuale di conservazione non consente una lettura delle sue caratteristiche tecniche e architettoniche



Todde et al. 2020: Todde M., Cabras M., Forci A., Cicilloni R., Sistemi territoriali di età protostorica nella Sardegna centro-meridionale: Suelli. Un caso studio mediante applicativi GIS, in: Paglietti P., Porcedda F., Gaviano S.A., Notizie e scavi della Sardegna Nuragica, 0, 2020, Dolianova, 137-146



Sito 81 - Nuraghe Pranu Siara E (SABAP-CA-OR_2023_00156-MT_000012_81)

Localizzazione: Suelli (SU) - ,

Definizione e cronologia: struttura di fortificazione, {nuraghe}. {Età del Bronzo},

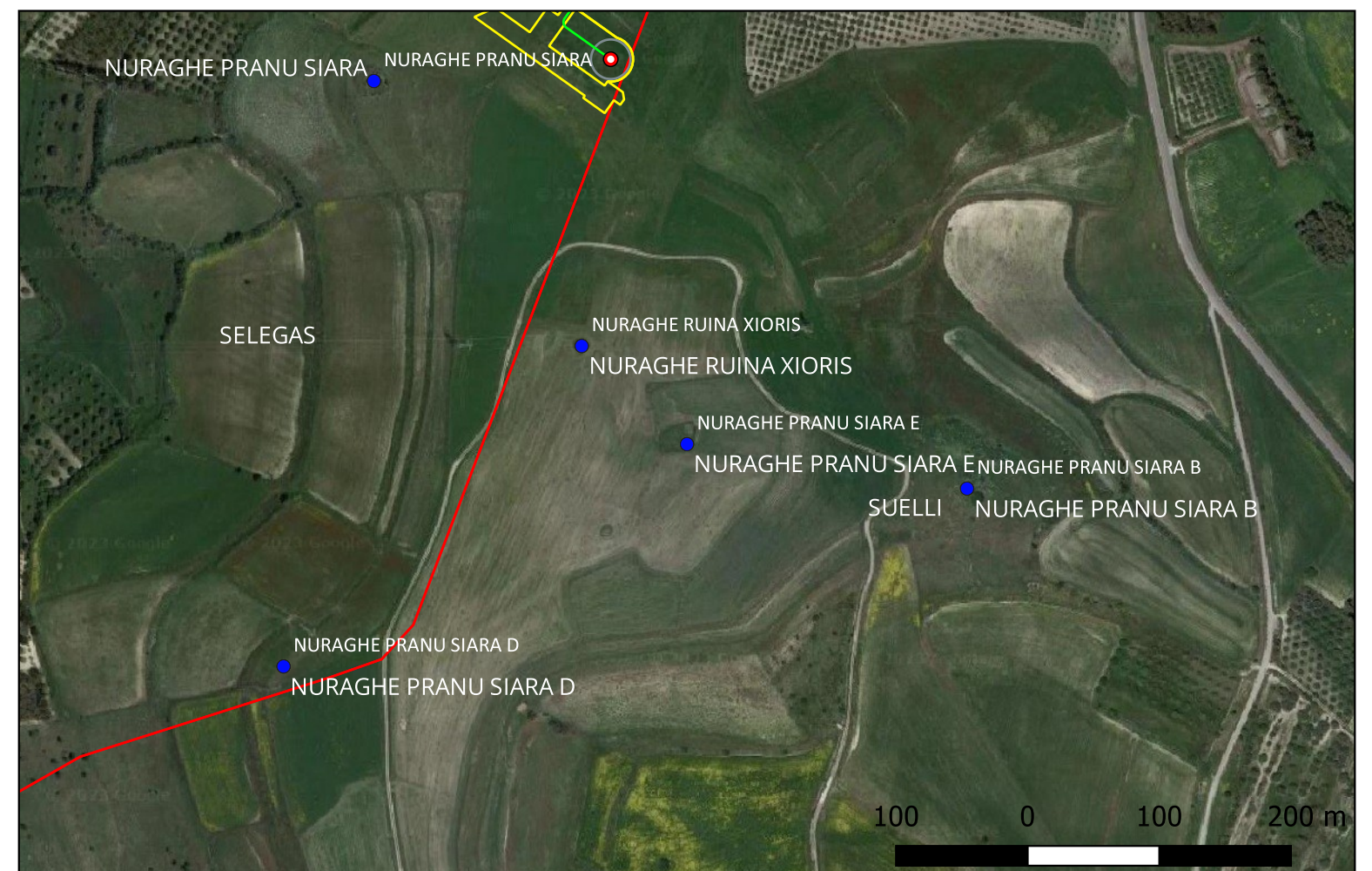
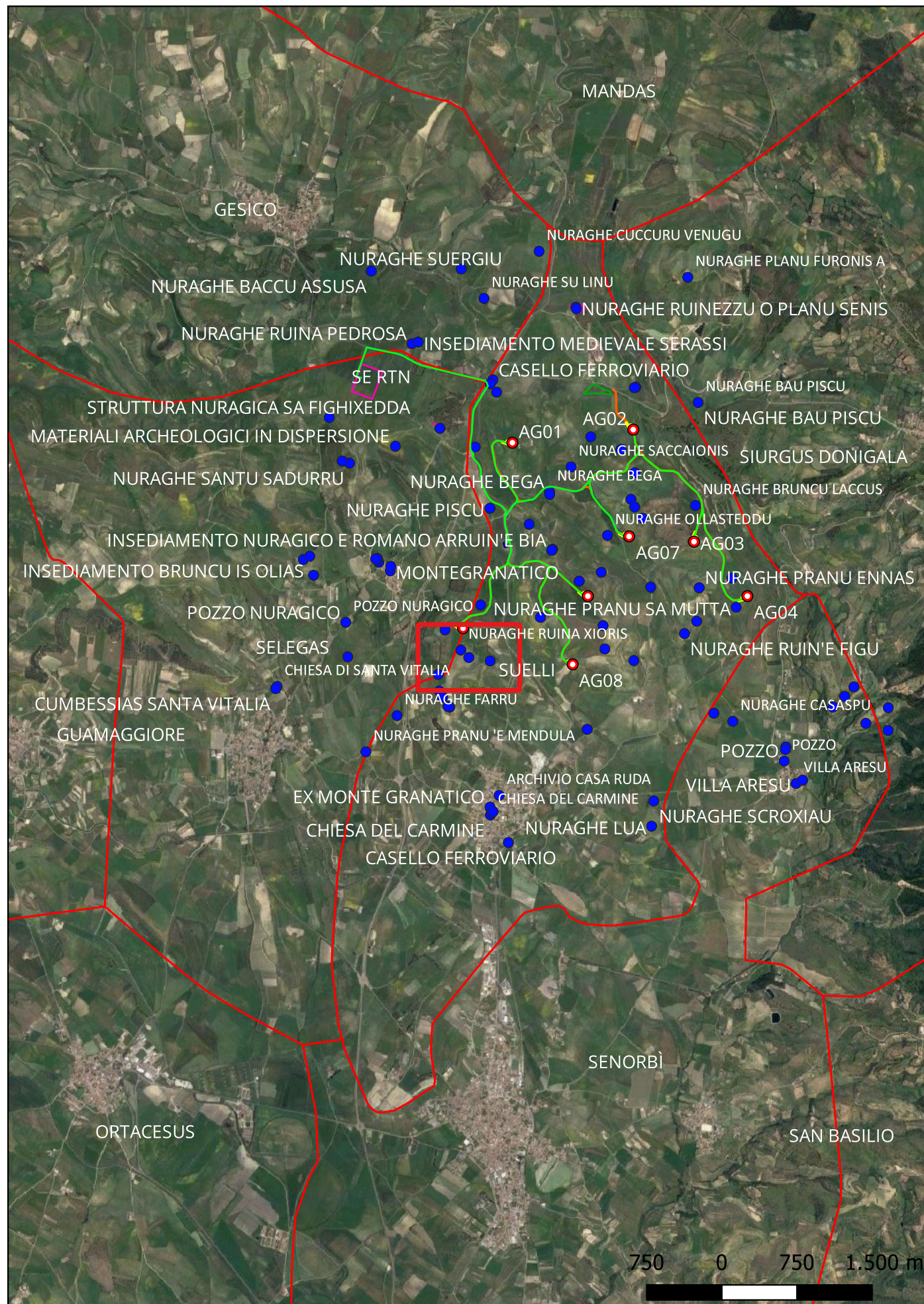
Modalità di individuazione{dati di archivio}

Distanza dall'opera in progetto:200-500 metri

Potenziale: potenziale basso

Rischio relativo: rischio basso

Resti interpretati da alcuni autori come appartenenti a una struttura nuragica. Lo stato attuale di conservazione non consente una lettura delle sue caratteristiche tecniche e architettoniche.



Sito 82 - Nuraghe Pranu Siara B (SABAP-CA-OR_2023_00156-MT_000012_82)

Localizzazione: Suelli (SU) - ,

Definizione e cronologia: struttura di fortificazione, {nuraghe}. {Età del Bronzo},

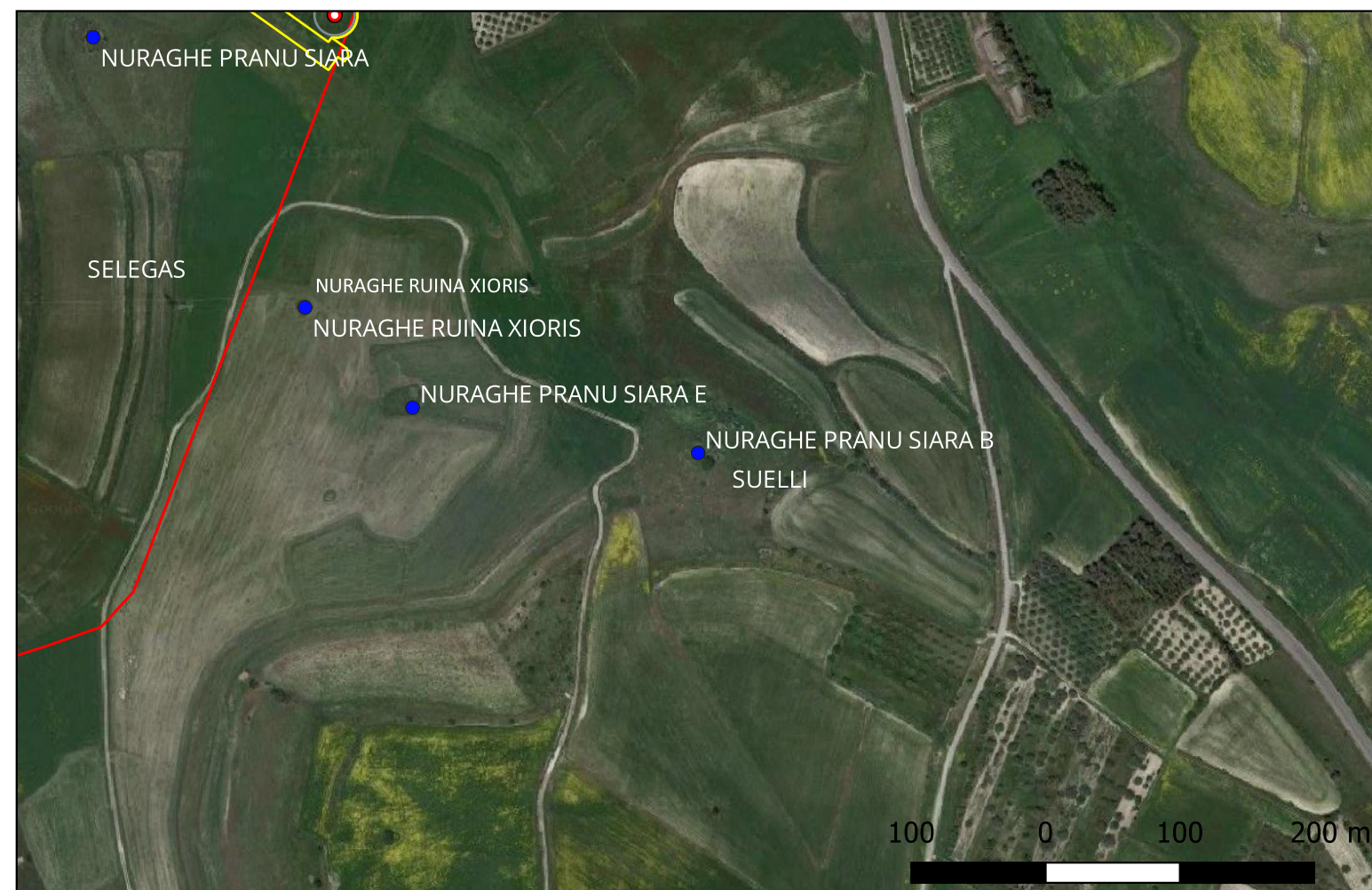
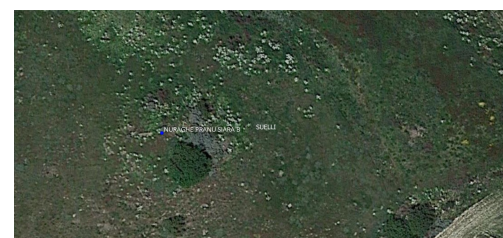
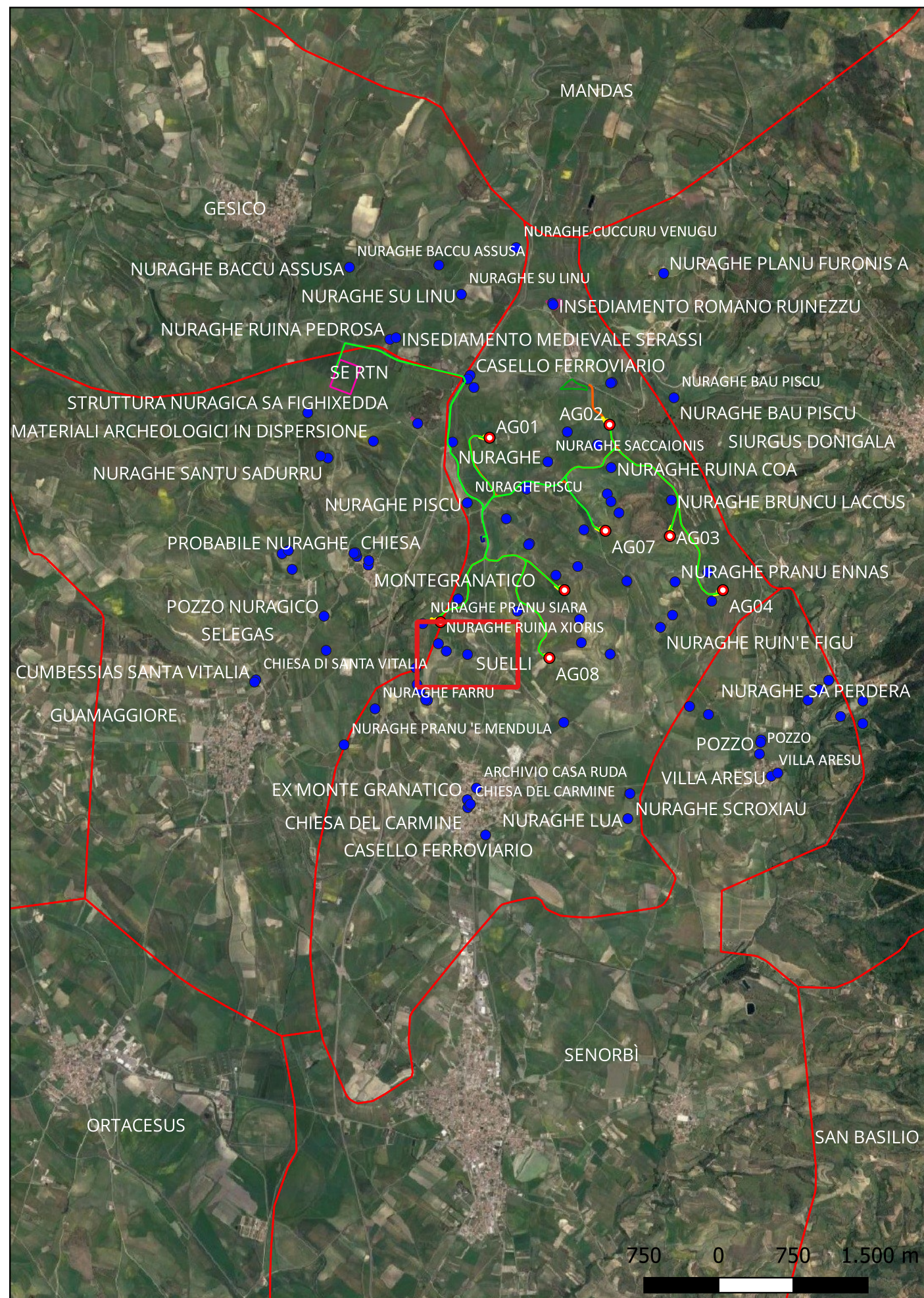
Modalità di individuazione{dati di archivio}

Distanza dall'opera in progetto:200-500 metri

Potenziale: potenziale medio

Rischio relativo: rischio basso

Resti interpretabili come appartenenti a un edificio nuragico. Lo stato attuale di conservazione non consente una lettura delle sue caratteristiche tecniche e architettoniche.



Sito 83 - Nuraghe Farru (SABAP-CA-OR_2023_00156-MT_000012_83)

Localizzazione: Suelli (SU) - ,

Definizione e cronologia: struttura di fortificazione, {nuraghe}. {Età del Bronzo},

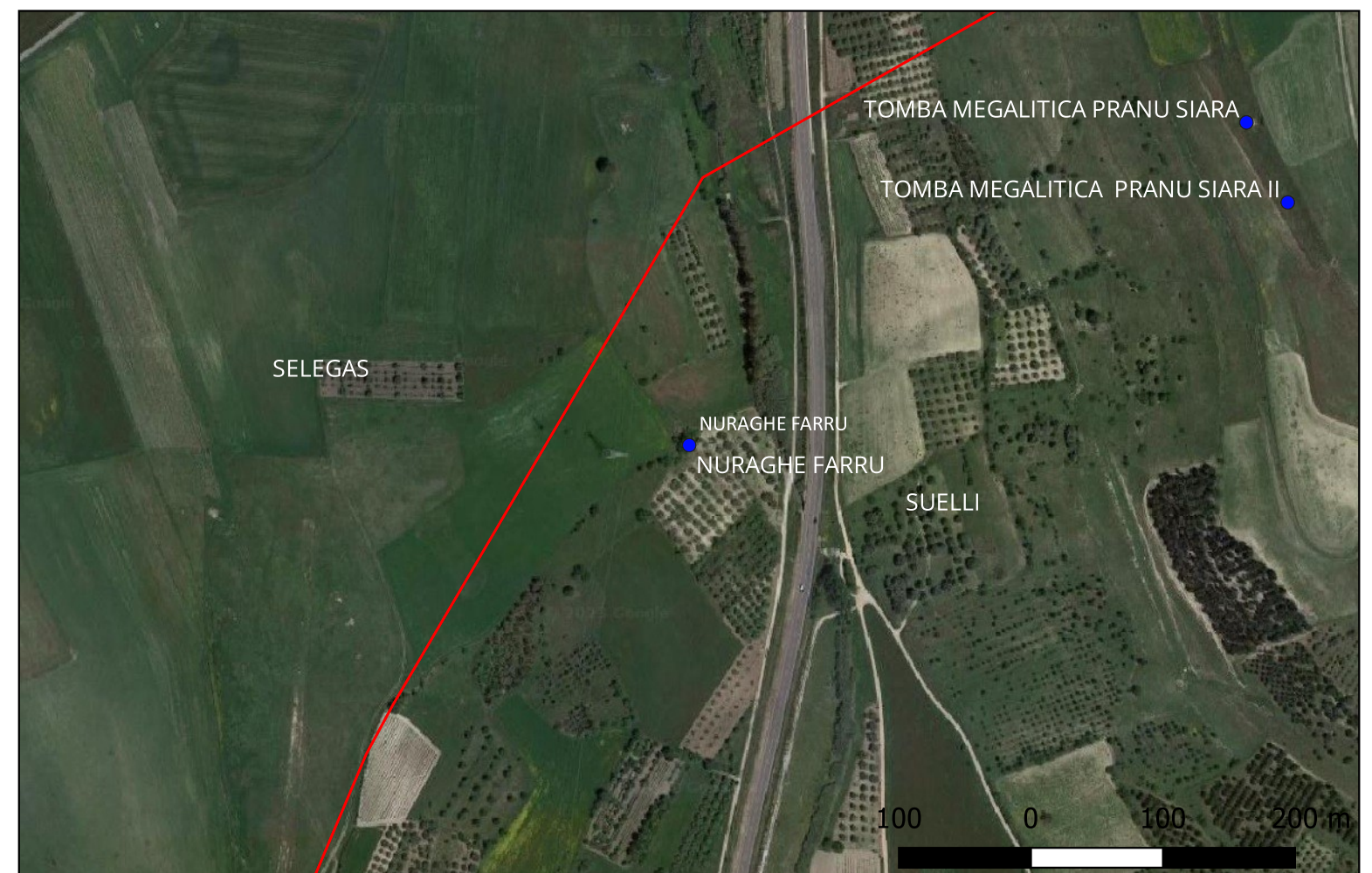
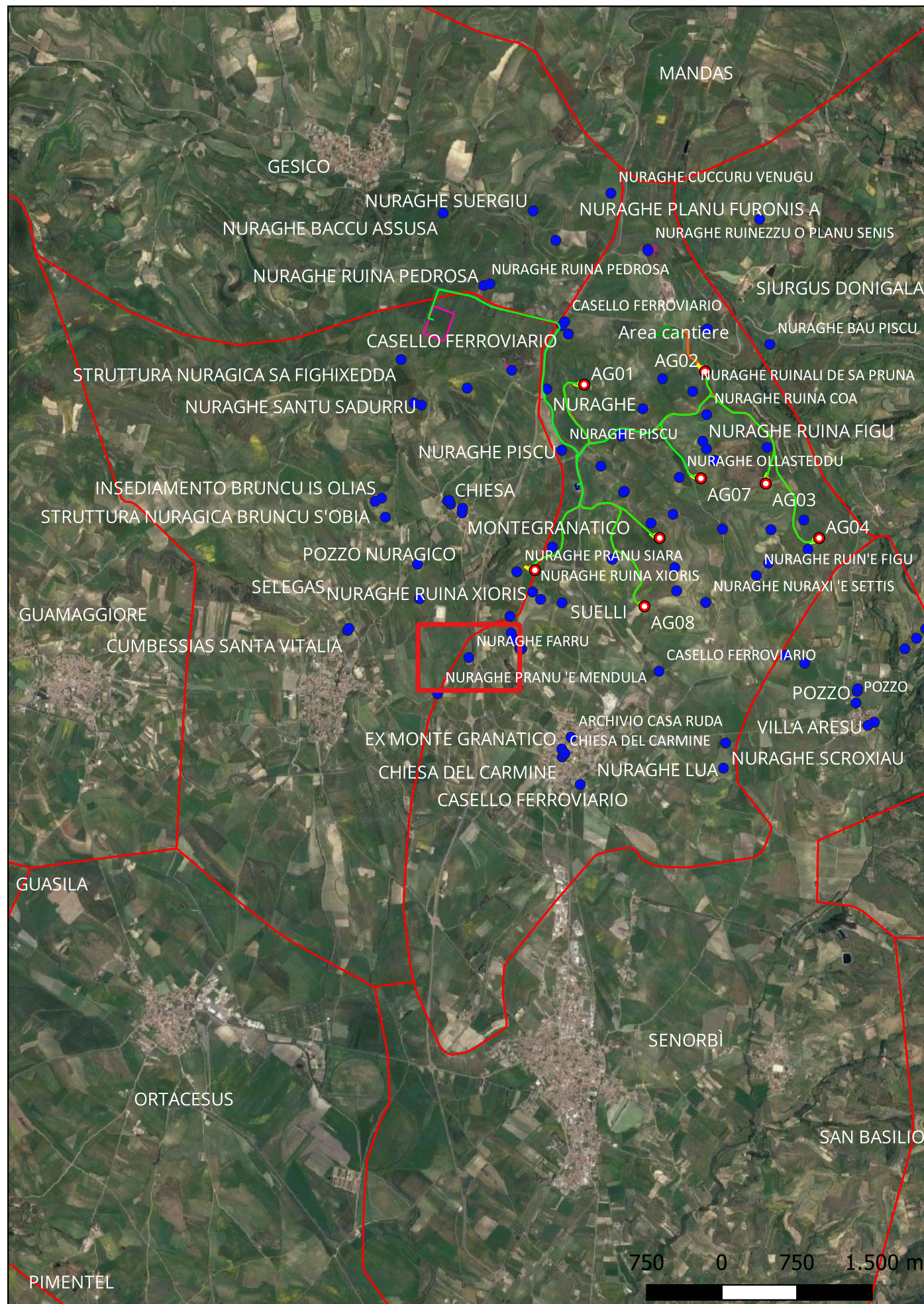
Modalità di individuazione{dati bibliografici, dati di archivio}

Distanza dall'opera in progetto:>1000 metri

Potenziale: potenziale medio

Rischio relativo: rischio nullo

Resti di un nuraghe monotorre, quasi completamente interrato. Lo stato attuale di conservazione non consente una lettura delle sue caratteristiche tecniche e architettoniche.



Sito 84 - Cappella Madonna della Croce (SABAP-CA-OR_2023_00156-MT_000012_84)

Localizzazione: Suelli (SU) - ,

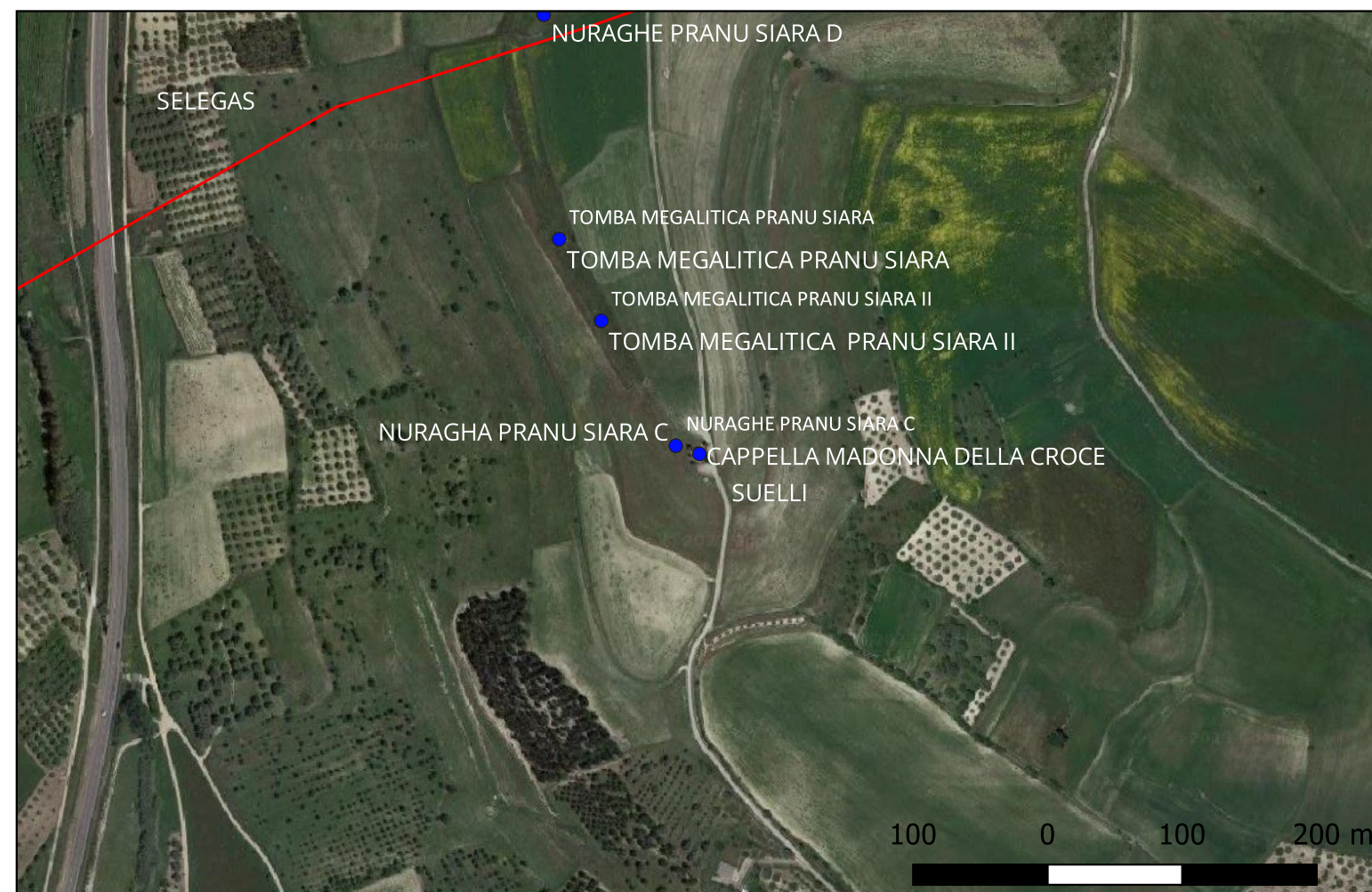
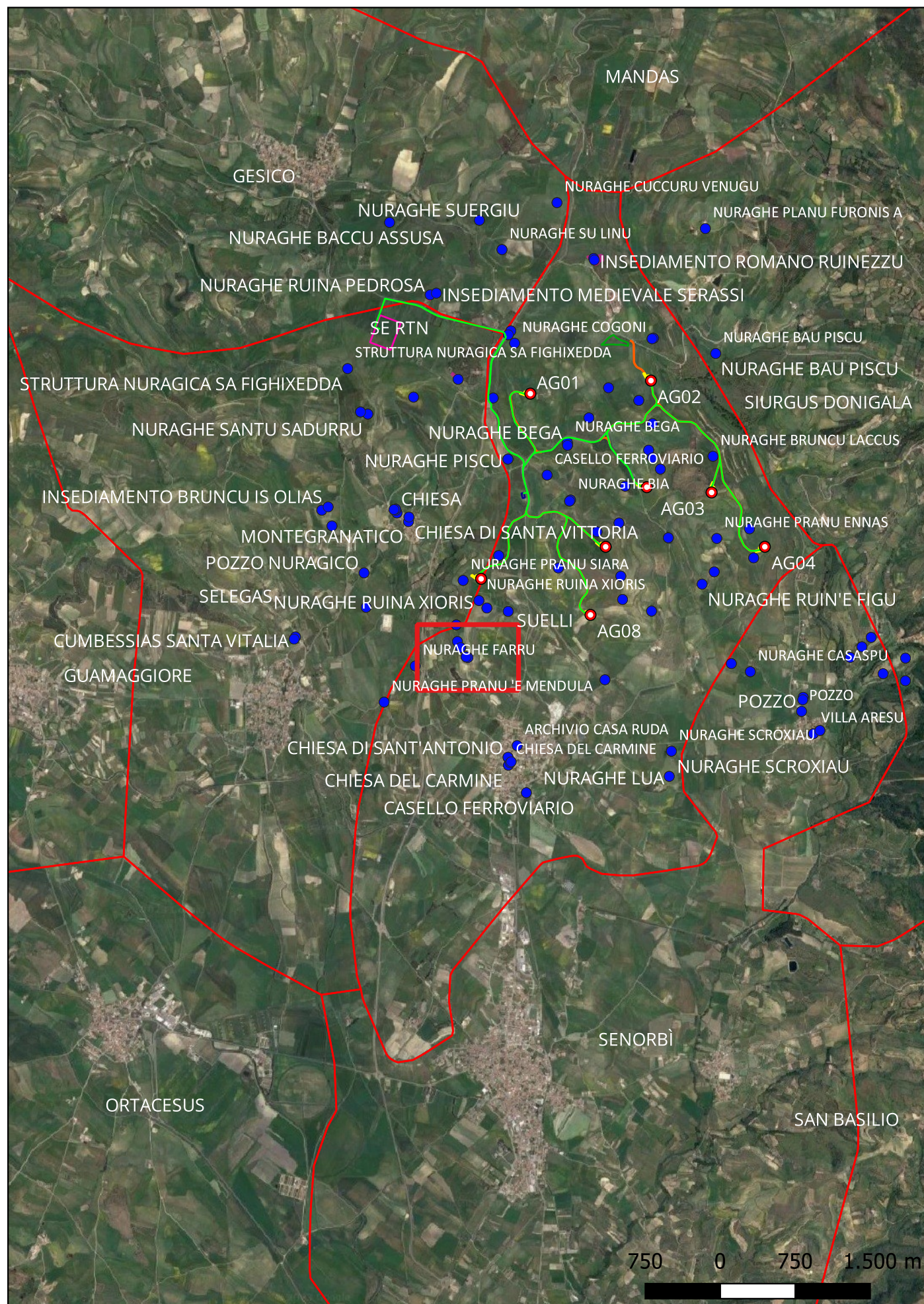
Definizione e cronologia: strutture per il culto, {luogo di culto all'aperto}. {Età Contemporanea},

Modalità di individuazione{dati di archivio}

Distanza dall'opera in progetto:500-1000 metri **Potenziale:** potenziale nullo

Rischio relativo: rischio nullo

Cappella dedicata alla Madonna della Croce, realizzata con murature in pietra caratterizzate da archi, che lasciano vedere il panorama circostante.



Sito 85 - Nuraghe Pranu Siara C (SABAP-CA-OR_2023_00156-MT_000012_85)

Localizzazione: Suelli (SU) - ,

Definizione e cronologia: struttura di fortificazione, {nuraghe}. {Età del Bronzo},

Modalità di individuazione{dati di archivio}

Distanza dall'opera in progetto:500-1000 metri **Potenziale:** potenziale medio

Rischio relativo: rischio basso

Resti di un nuraghe, verosimilmente monotorre, quasi completamente interrato. Rimane in elevato per alcuni filari di grossi blocchi litici sbozzati parallelepipedi. Lo stato attuale di conservazione non consente una lettura delle sue caratteristiche tecniche e architettoniche.

