

REGIONE SARDEGNA
Provincia del Sud Sardegna

PARCO EOLICO "ENNAS"
- Comuni di Suelli e Selegas -

Matteo Tatti

ARCHEOLOGO FASCIA I n. 3472
ABILITAZIONE MIBACT n. 1675

Alice Nozza

ARCHEOLOGO FASCIA I N. 3656
ABILITAZIONE MIBACT N. 3055

Oggetto	PROGETTO DEFINITIVO	BLTX-SU-RC2-1c
Titolo	CATALOGO MOSI	Cod.elab. scala -

Data	Rev.	Descrizione	Eseg.	Contr.	Appr.
Giugno 2023	0	Emissione	MT	GF	BLTX

A cura di:
I.A.T. Consulenza e progetti S.r.l.
Dott. Ing. Giuseppe Frongia

Gruppo di progettazione:
Ing. Giuseppe Frongia (coordinatore e responsabile)
Ing. Marianna Barbarino
Ing. Enrica Batzella
Pian. Terr. Andrea Cappai
Ing. Gianfranco Corda
Ing. Paolo Desogus
Pian. Terr. Veronica Fais
Ing. Gianluca Melis
Ing. Andrea Onnis
Pian. Terr. Eleonora Re
Ing. Elisa Roych
Ing. Marco Utzeri

Contributi specialistici:
Ce.Pi.Sar.(Chiroterofauna)
Ing. Antonio Dedoni (acustica)
Dott. Geol. Maria Francesca Lobina (geologia)
Agr. Dott. Nat. Nicola Manis (pedologia)
Dott. Nat. Francesco Mascia (Flora)
Dott. Maurizio Medda (Fauna)
Dott.ssa Alice Nozza (Archeologia)
Dott. Matteo Tatti (Archeologia)

Progettazione:
Dott. Ing. Giuseppe Frongia



Il Committente:



BALTEX SARDEGNA 12 SUELLI S.R.L.

Corso XXII Marzo, 33
20129 Milano (MI)
baltexsardegna12suelli@legalmail.it

A3	BLTX-SU-RC2-1c_Catalogo MOSI	BLTX-SU-RC2-1c_Catalogo MOSI	2021/0260
Formato	File origine	File di stampa	Codice pratica

Elaborazioni: I.A.T. Consulenza e progetti S.r.l. con socio unico - Via Michele Giua s.n.c. ZI CACIP, 09122 Cagliari, Tel./Fax +39.070.658297

Disegni, calcoli, specifiche e tutte le altre informazioni contenute nel presente documento sono di proprietà della I.A.T. Consulenza e progetti s.r.l. Al ricevimento di questo documento la stessa diffida pertanto di riprodurlo, in tutto o in parte, e di rivelarne il contenuto in assenza di esplicita autorizzazione.

Sito 35 - Chiesa di Santa Vitalia (SABAP-CA-OR_2023_00156-MT_000012_35)

Localizzazione: Selegas (SU) - ,

Definizione e cronologia: strutture per il culto, {edificio di culto}. {Età Moderna, Età Contemporanea},

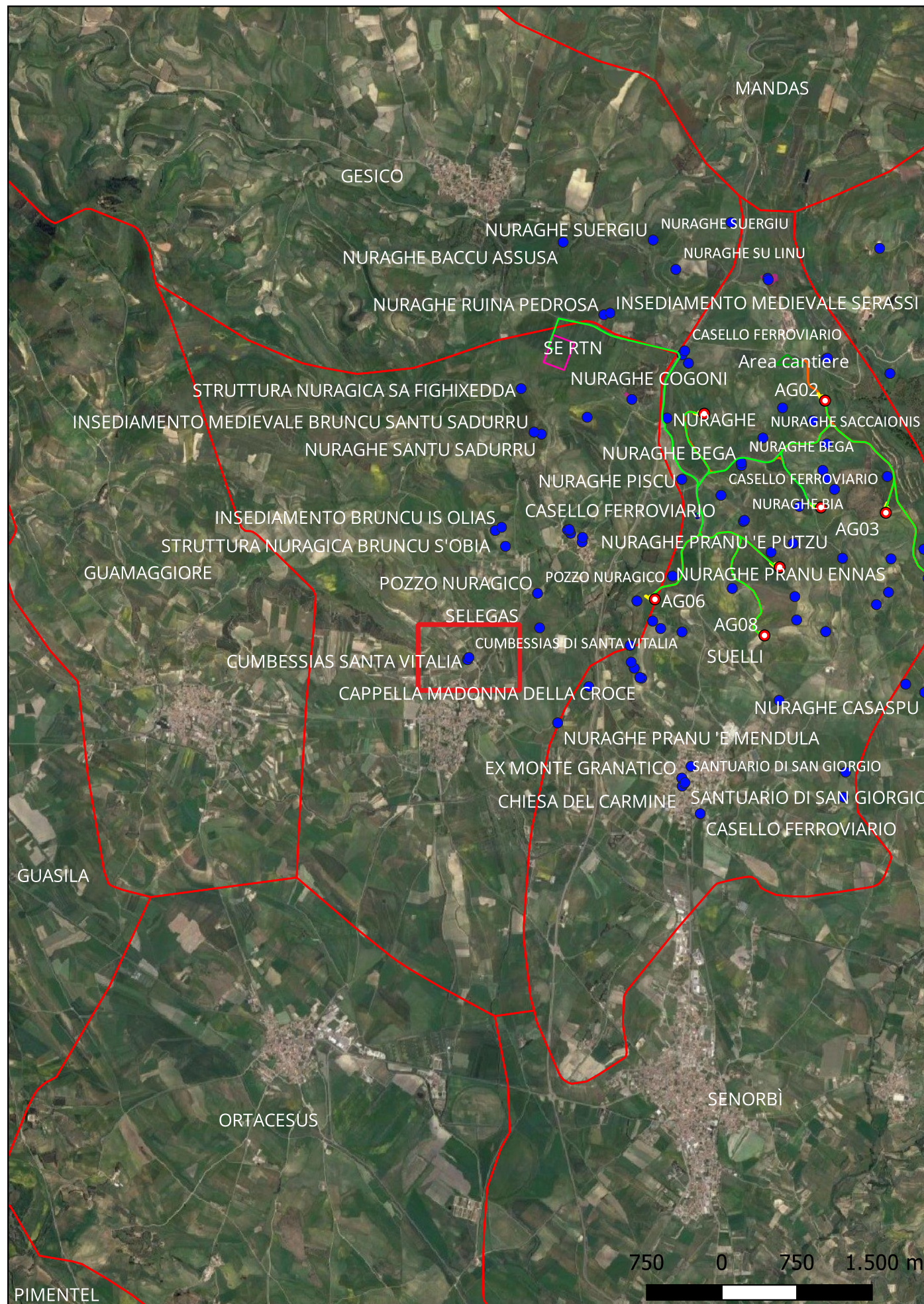
Modalità di individuazione{dati di archivio}

Distanza dall'opera in progetto:>1000 metri

Potenziale: potenziale basso

Rischio relativo: rischio nullo

La costruzione dell'antica chiesa di "Santa Vida" si fa risalire al XIV secolo: il piccolo tempio ha subito nel tempo tre restauri, di cui il primo nel 1950 ne ha stravolto le caratteristiche originali; il secondo è stato completato alla fine del 1985, mentre il terzo è stato recentemente completato nel 2007.



Sito 36 - Cumbessias di Santa Vitalia (SABAP-CA-OR_2023_00156-MT_000012_36)

Localizzazione: Selegas (SU) - ,

Definizione e cronologia: strutture per il culto, {edificio di culto ed annessi}. {Età Moderna, Età Contemporanea},

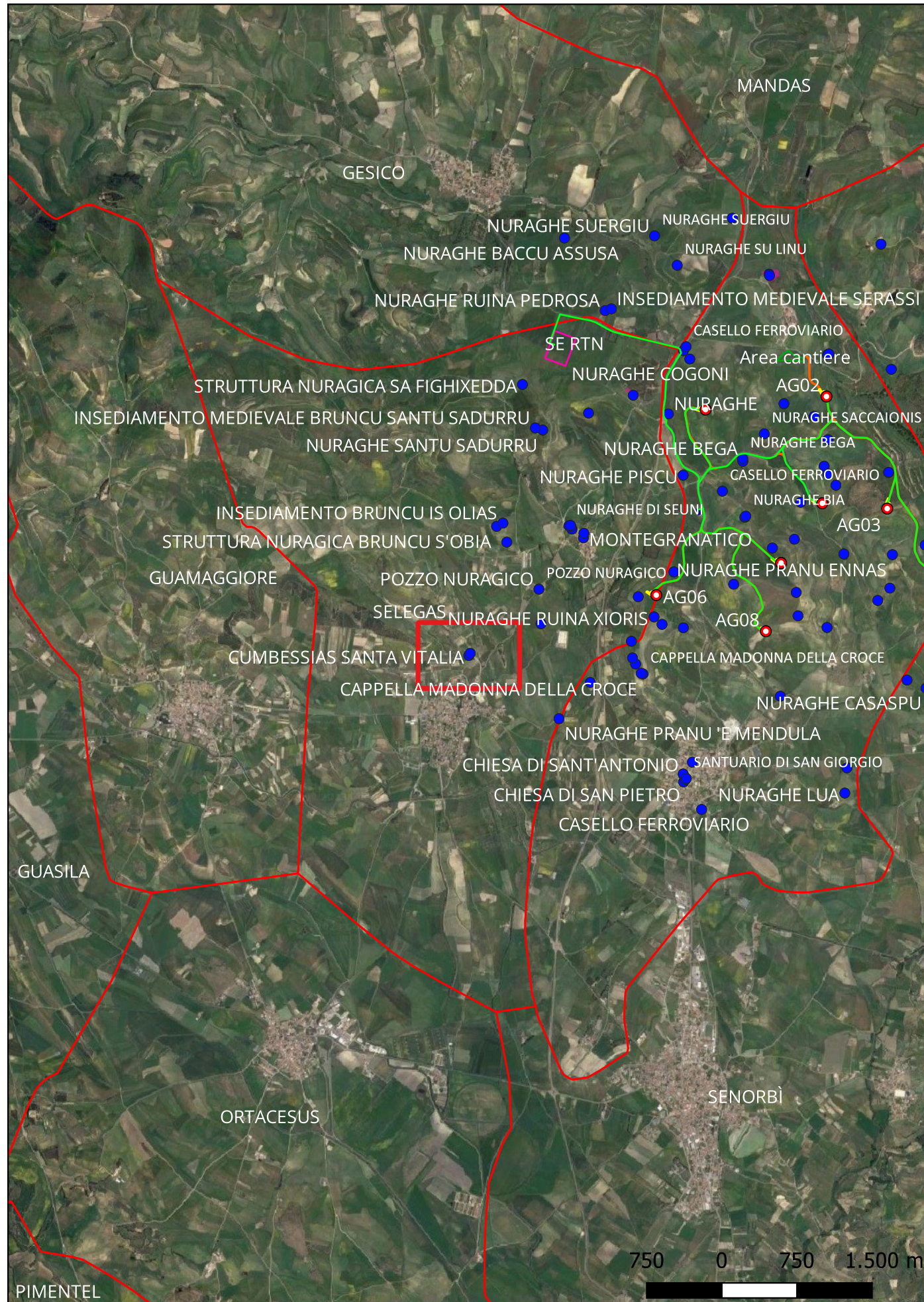
Modalità di individuazione{dati di archivio}

Distanza dall'opera in progetto:>1000 metri

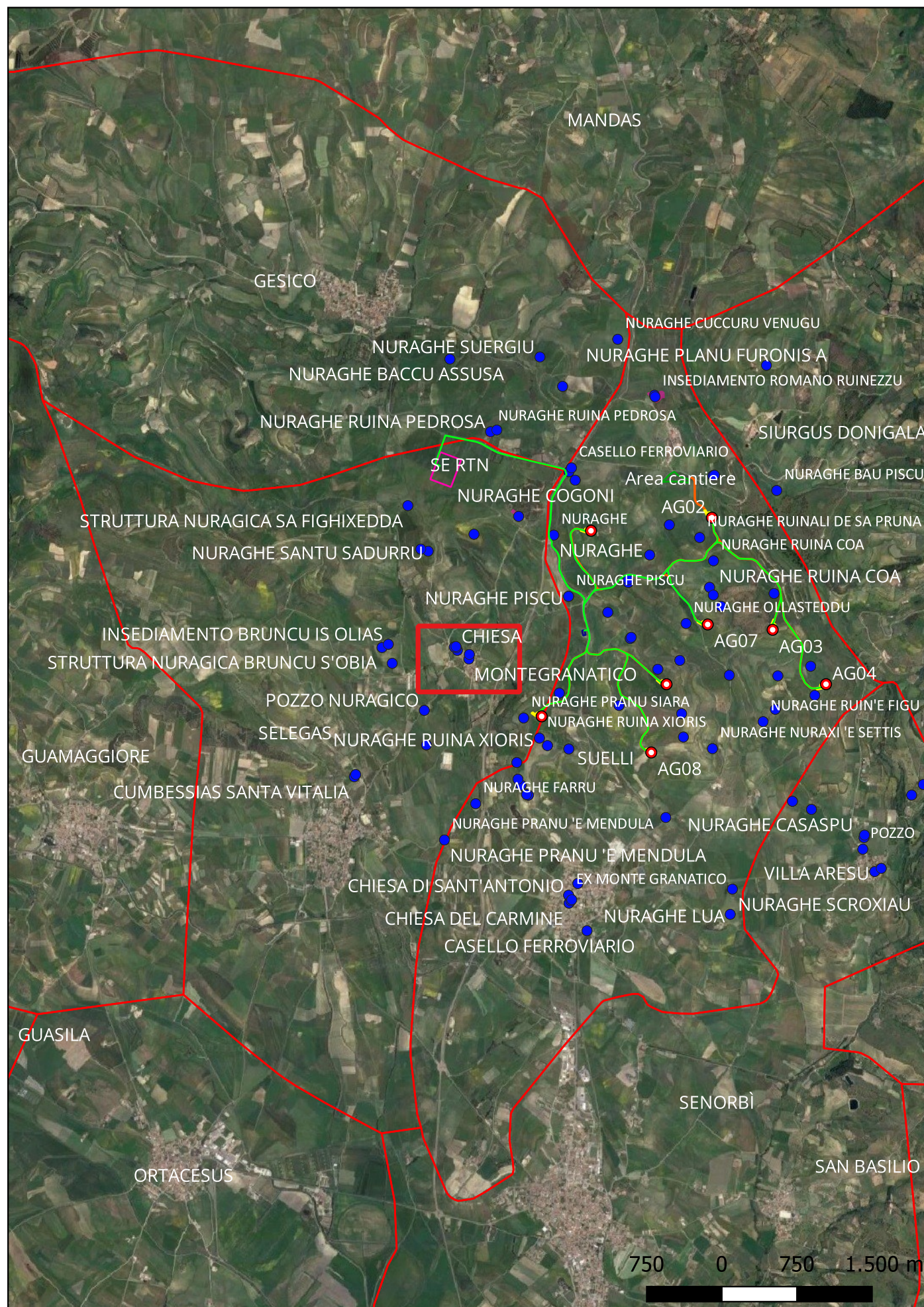
Potenziale: potenziale basso

Rischio relativo: rischio nullo

Edificio anticamente destinato ad ospitare i pellegrini durante le celebrazioni in onore di Santa Vitalia. Ristrutturati in epoca molto recente.



Sito 37 - Monte Granatico (SABAP-CA-OR_2023_00156-MT_000012_37)



Localizzazione: Selegas (SU) - ,

Definizione e cronologia: infrastruttura di servizio, {magazzino}. {Età del Bronzo},

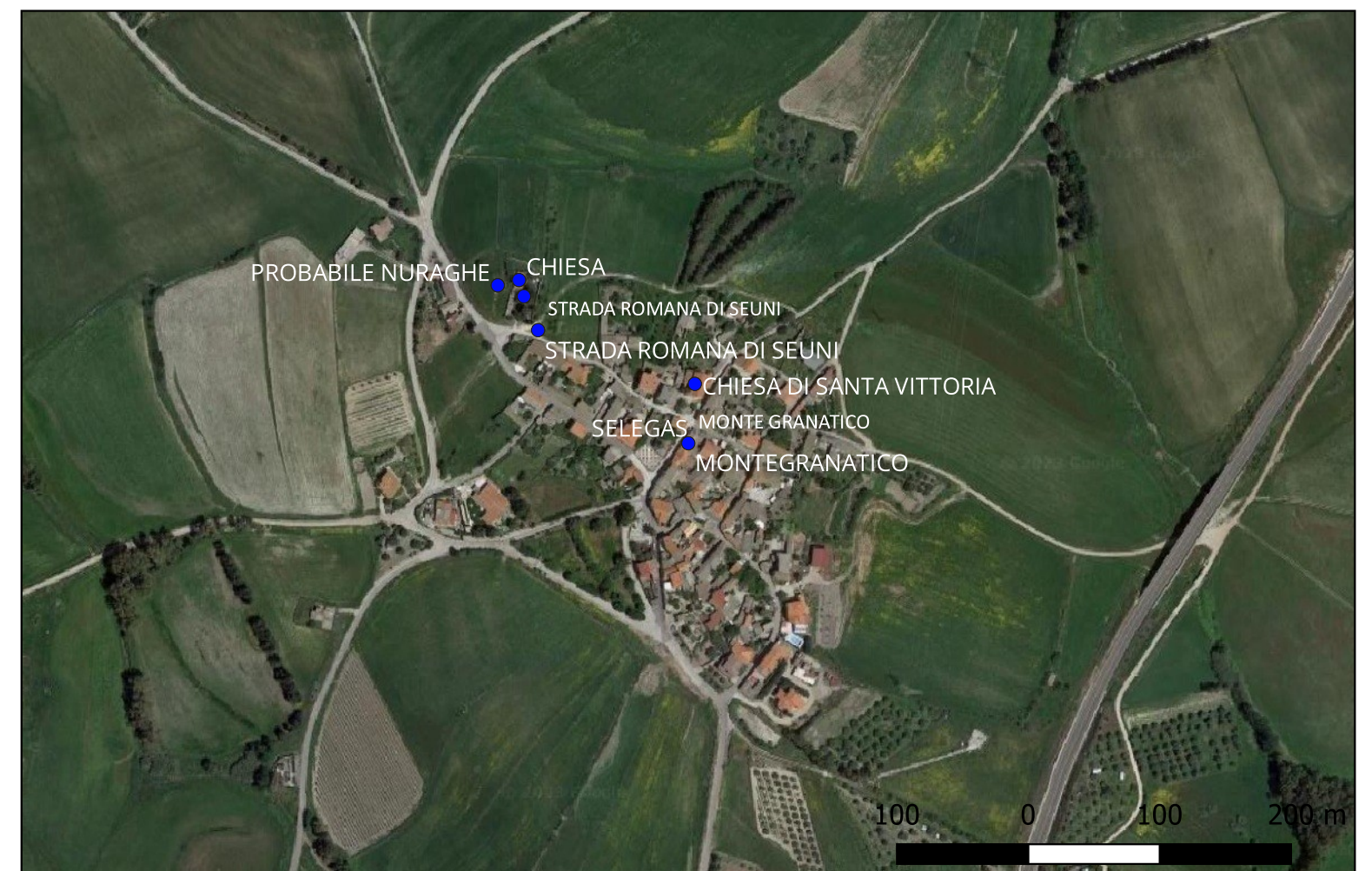
Modalità di individuazione{dati di archivio}

Distanza dall'opera in progetto:>1000 metri

Potenziale: potenziale basso

Rischio relativo: rischio nullo

Edificio destinato ad ospitare le risorse granarie della comunità in epoca passata.



Sito 38 - Chiesa di Santa Vittoria (SABAP-CA-OR_2023_00156-MT_000012_38)

Localizzazione: Selegas (SU) - ,

Definizione e cronologia: strutture per il culto, {edificio di culto}. {Età Moderna, Età Contemporanea},

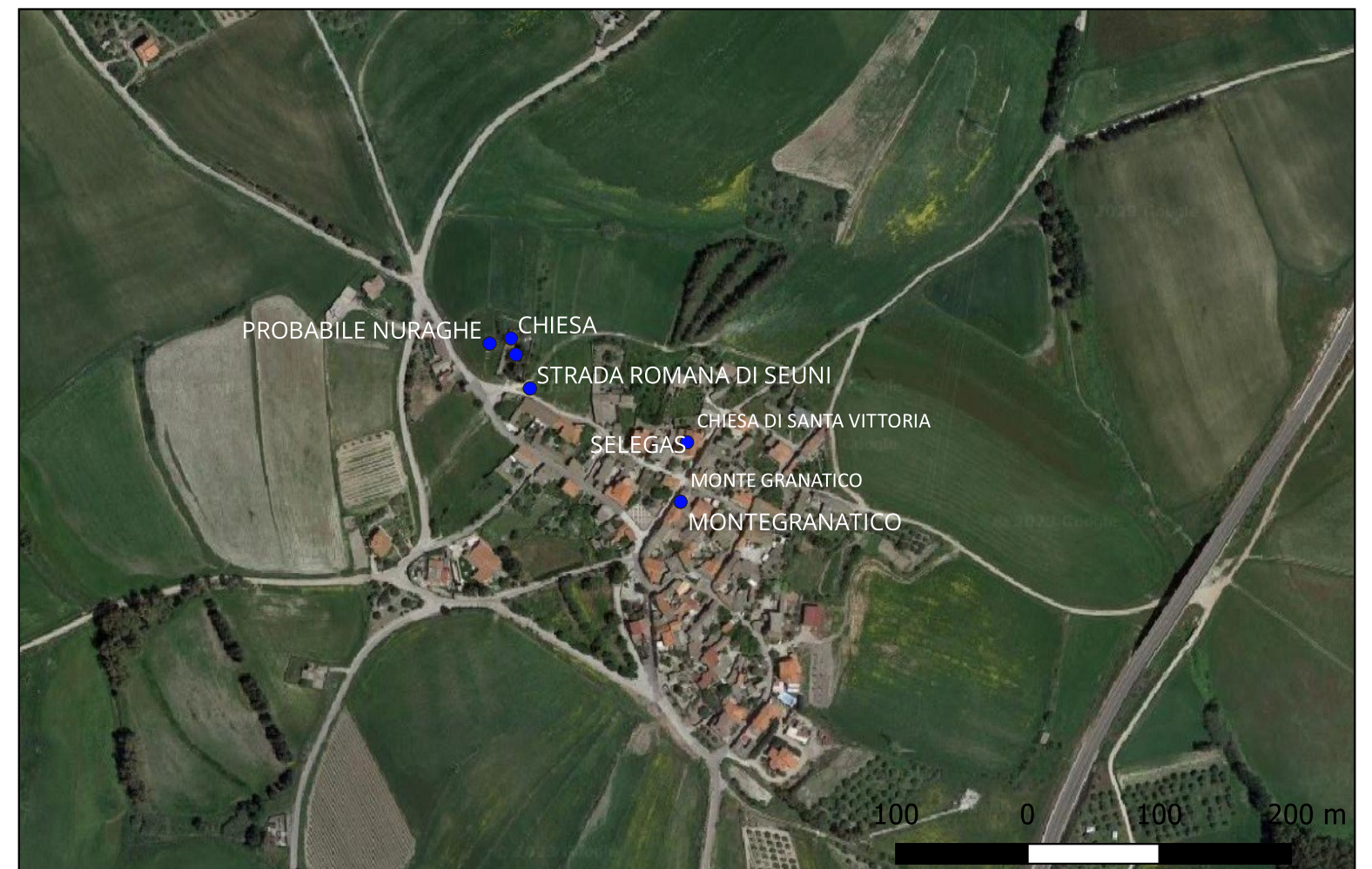
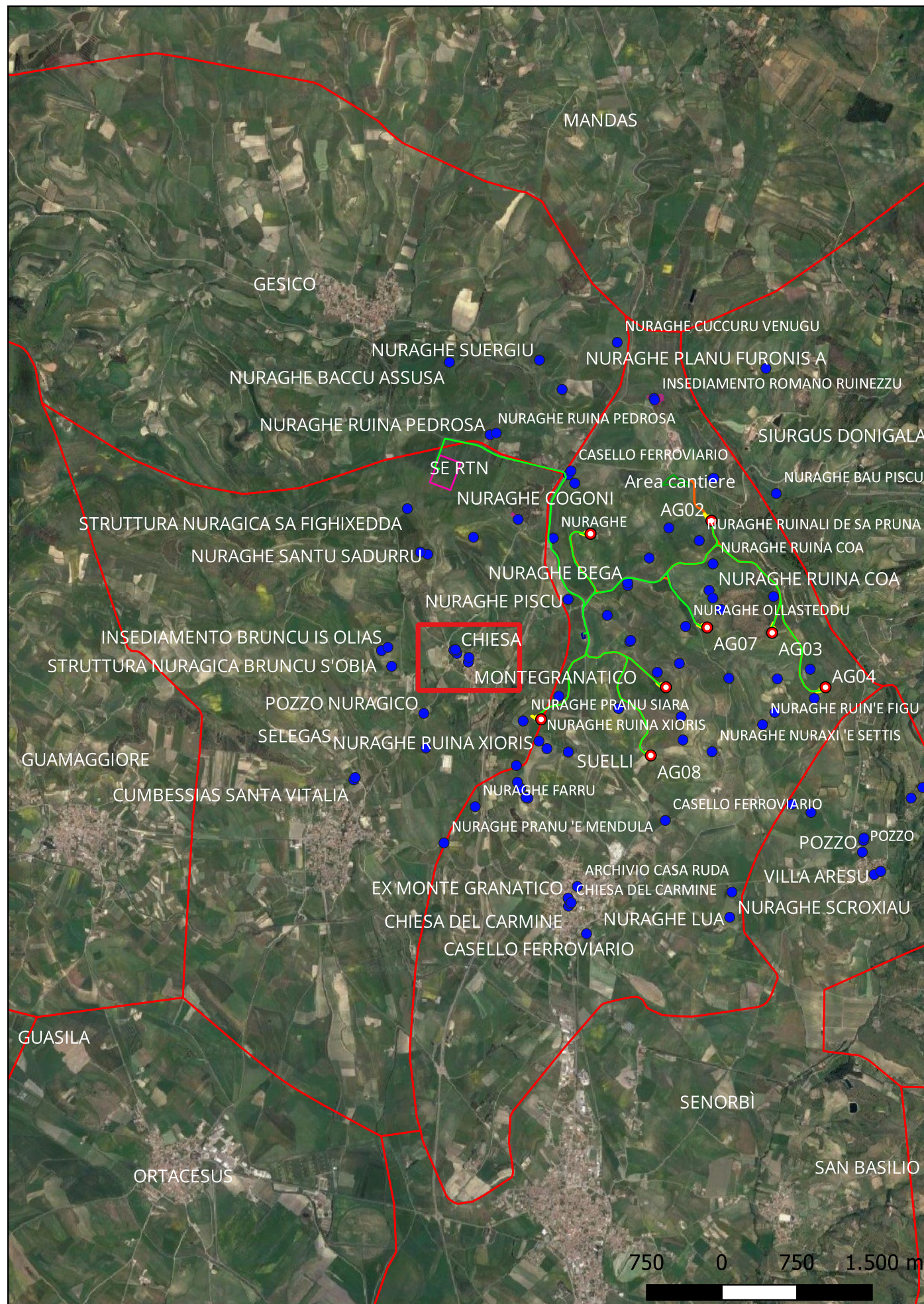
Modalità di individuazione{dati di archivio}

Distanza dall'opera in progetto:>1000 metri

Potenziale: potenziale basso

Rischio relativo: rischio nullo

Si trova nella frazione di Seuni, nel territorio comunale di Selegas (Ca). L'impianto originario della chiesa è stato realizzato nel 1581. Nel 1914 l'edificio sacro venne demolito in quanto pericolante, ma ricostruito dopo molti anni, in periodo seguente alla Seconda Guerra Mondiale.



Sito 39 - Strada romana di Seuni (SABAP-CA-OR_2023_00156-MT_000012_39)

Localizzazione: Selegas (SU) - ,

Definizione e cronologia: infrastruttura viaria, {strada}. {Età Romana},

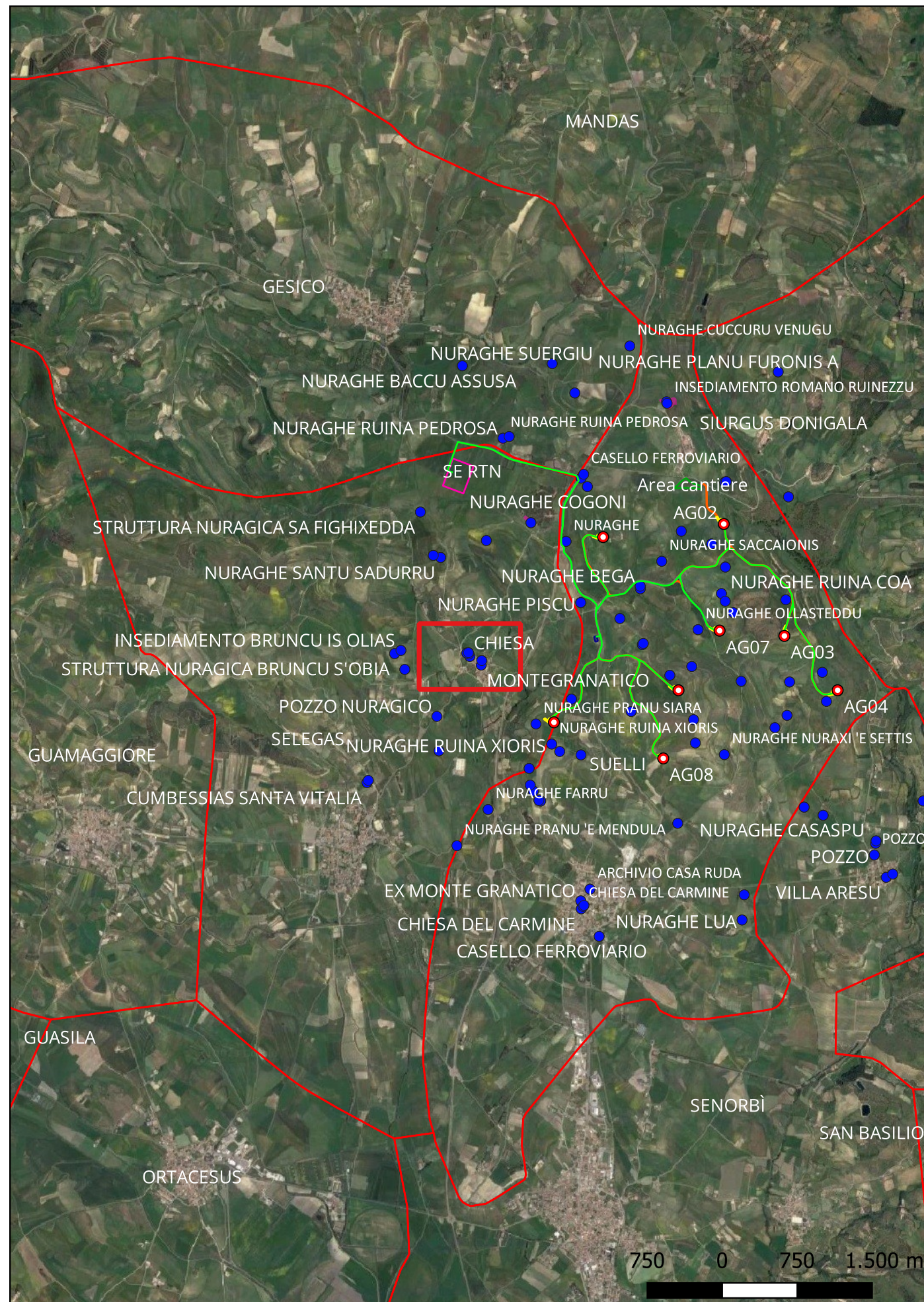
Modalità di individuazione{dati di archivio}

Distanza dall'opera in progetto:>1000 metri

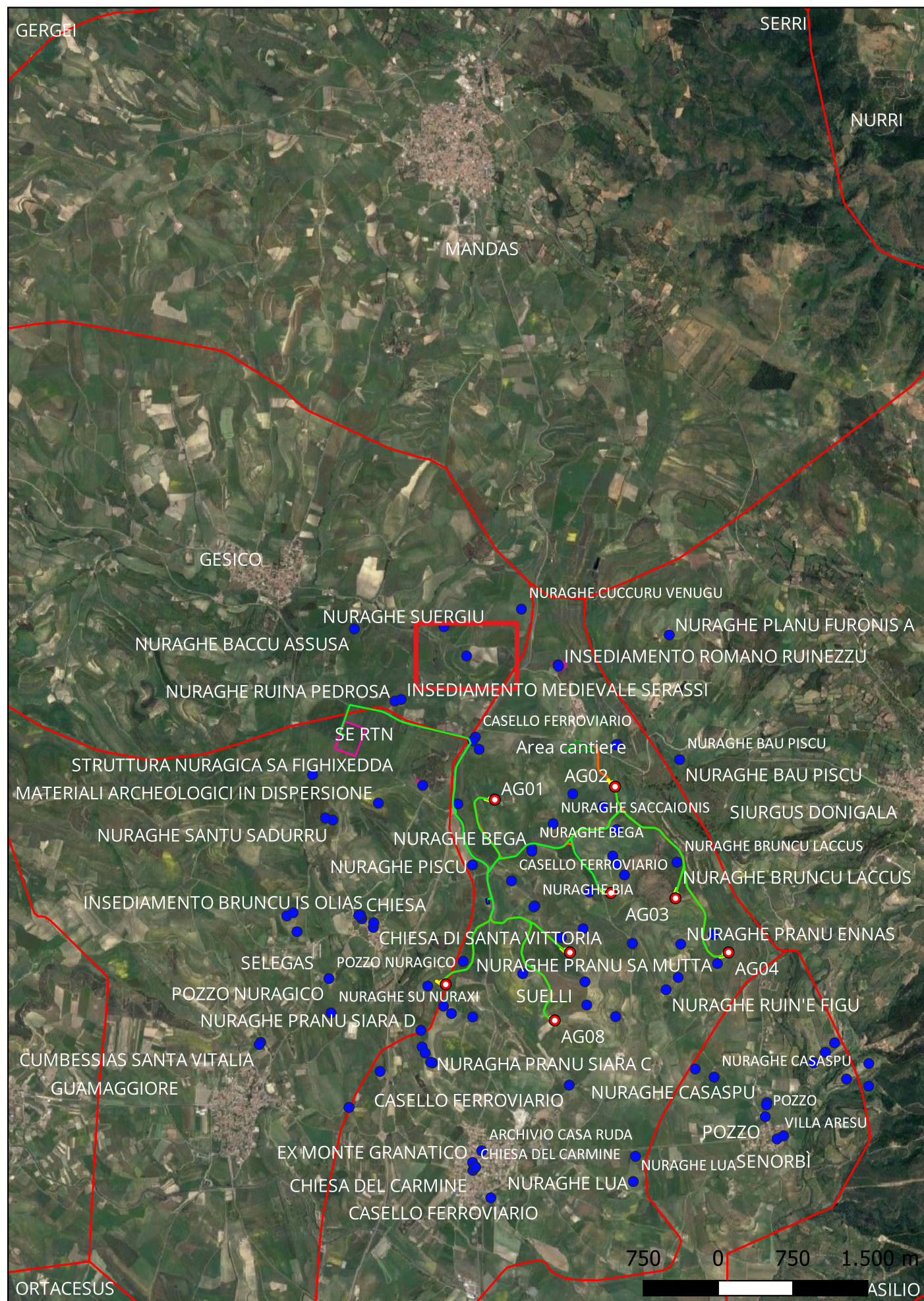
Potenziale: potenziale medio

Rischio relativo: rischio nullo

Probabile tratto viario di età romana, individuato nei pressi del vecchio cimitero di Seuni, frazione di Selegas.



Sito 4 - Nuraghe Su Linu (SABAP-CA-OR_2023_00156-MT_000012_4)



Localizzazione: Gesico (SU) - ,

Definizione e cronologia: struttura di fortificazione, {nuraghe}. {Età del Bronzo},

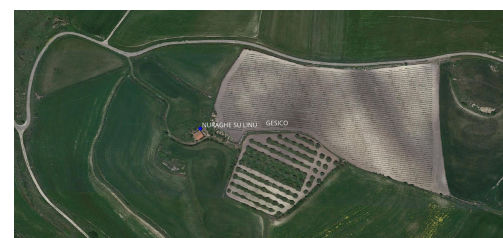
Modalità di individuazione{dati bibliografici, dati di archivio}

Distanza dall'opera in progetto:>1000 metri

Potenziale: potenziale medio

Rischio relativo: rischio nullo

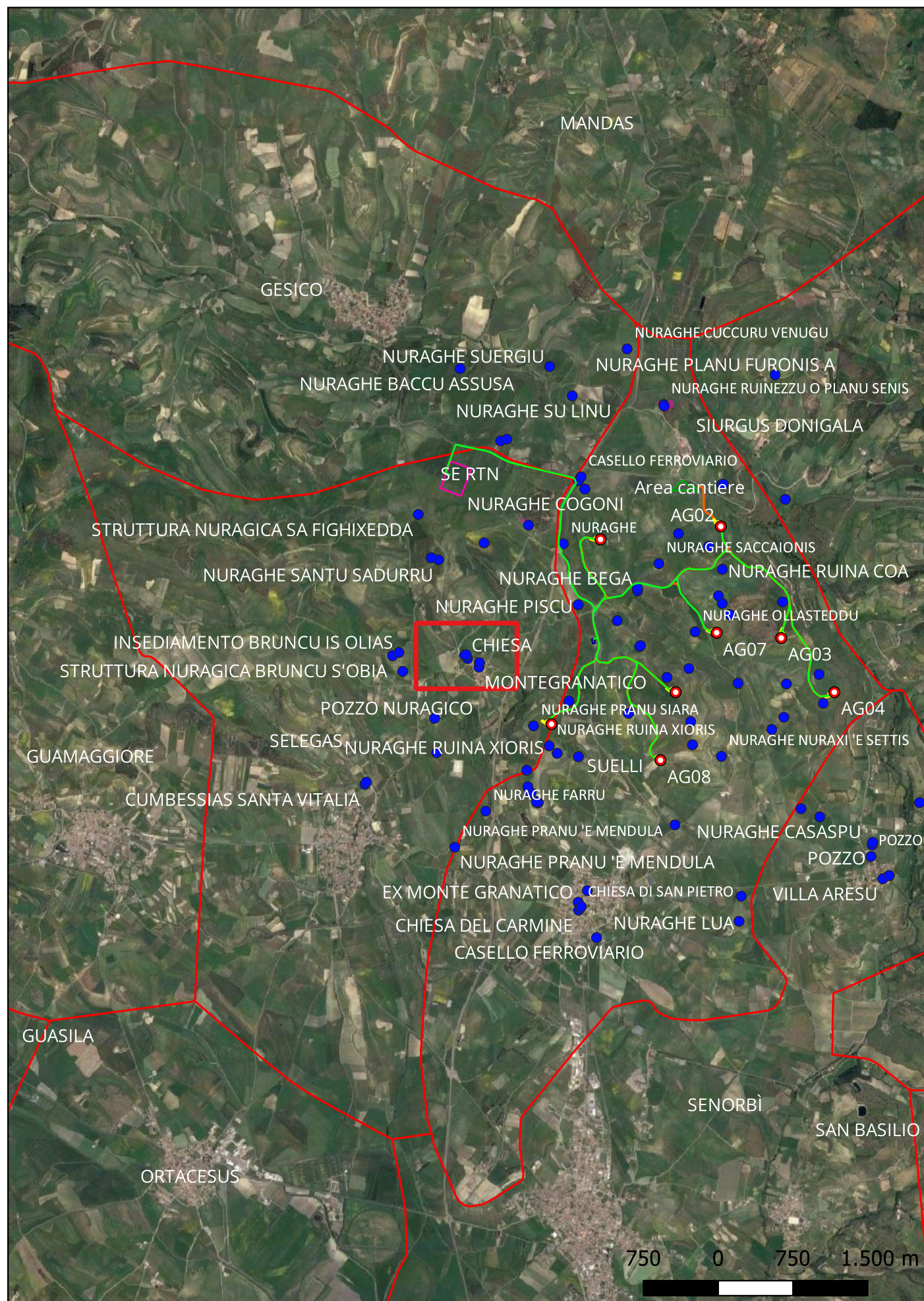
Nuraghe verosimilmente monotorre, quasi completamente interrato. Lo stato attuale non consente una lettura delle sue caratteristiche tecniche e architettoniche.



Namirski 2020: Namirski C., Nuragic Settlement Dynamics. The East Coast of Sardinia, BAR International Series 3016 2020, Oxford



Sito 40 - Vecchio cimitero di Seuni (SABAP-CA-OR_2023_00156-MT_000012_40)



Localizzazione: Selegas (SU) - ,

Definizione e cronologia: area ad uso funerario, {cimitero}. {Età Romana, Età Moderna, Età Contemporanea, Età del Bronzo},

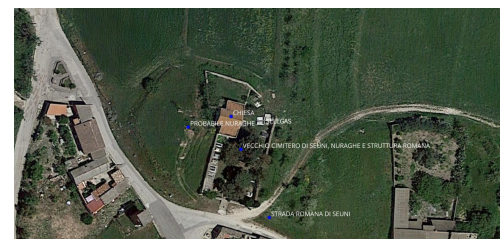
Modalità di individuazione: {dati di archivio}

Distanza dall'opera in progetto: >1000 metri

Potenziale: potenziale medio

Rischio relativo: rischio nullo

Vecchio cimitero del villaggio di Seuni, frazione di Selegas. Nella zona sono state individuate alcune strutture databili a età romana, da mettersi in connessione con una probabile strada, e a età nuragica, da connettersi a un probabile nuraghe.



Sito 41 - Chiesa del cimitero di Seuni (SABAP-CA-OR_2023_00156-MT_000012_41)

Localizzazione: Selegas (SU) - ,

Definizione e cronologia: strutture per il culto, {edificio di culto}. {Età Moderna},

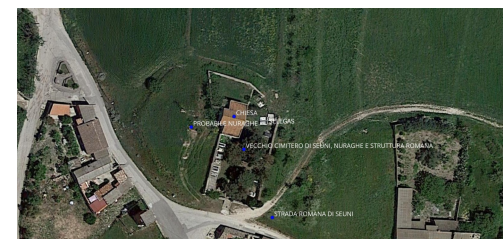
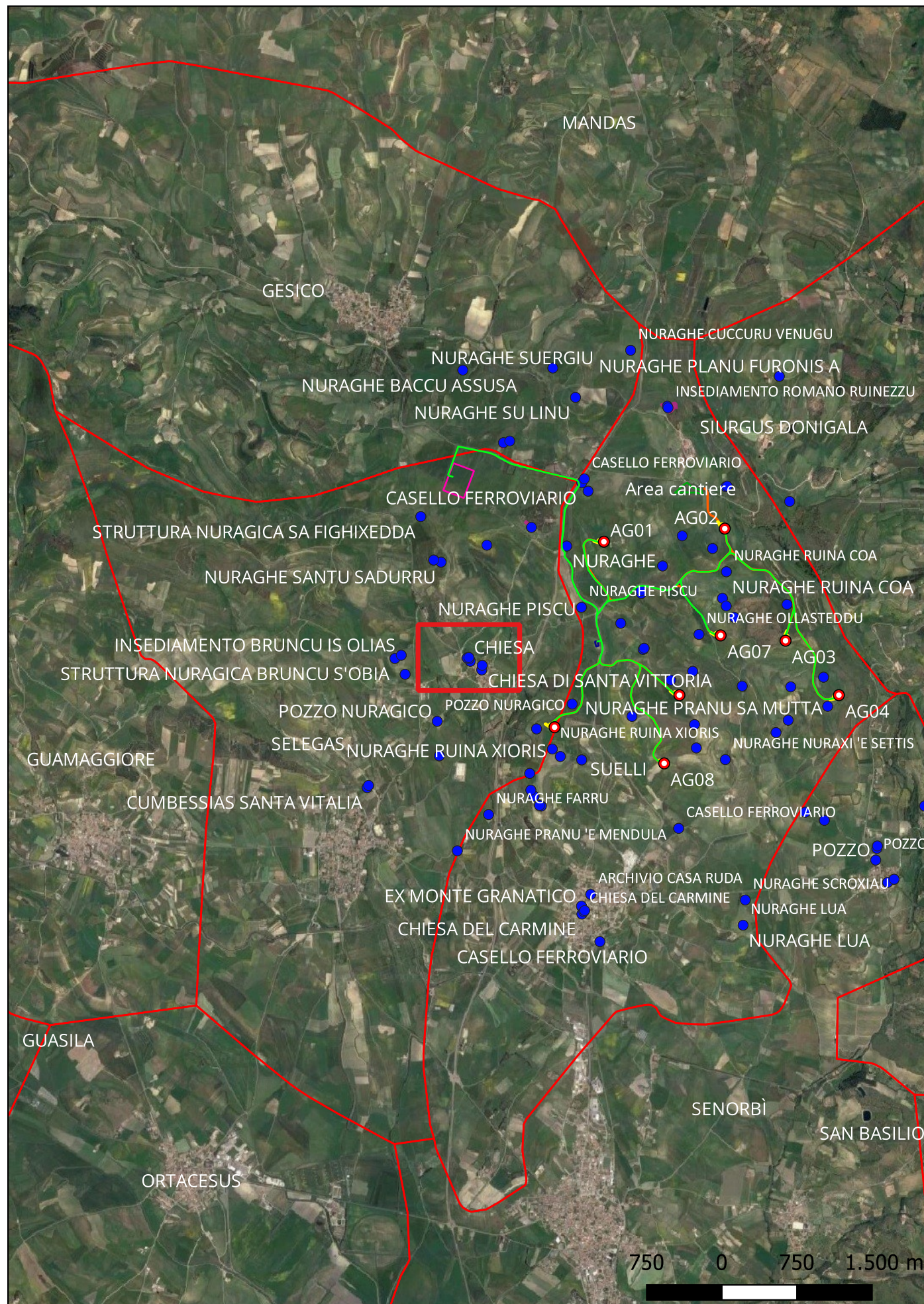
Modalità di individuazione{dati di archivio}

Distanza dall'opera in progetto:>1000 metri

Potenziale: potenziale medio

Rischio relativo: rischio nullo

Chiesetta del vecchio cimitero di Seuni



Sito 42 - Nuraghe di Seuni (SABAP-CA-OR_2023_00156-MT_000012_42)

Localizzazione: Selegas (SU) - ,

Definizione e cronologia: struttura di fortificazione, {nuraghe}. {Età del Bronzo},

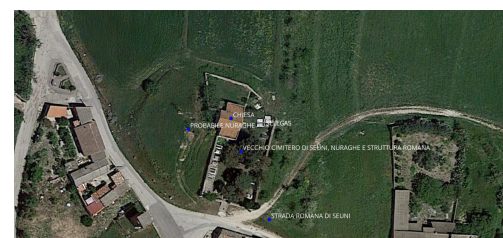
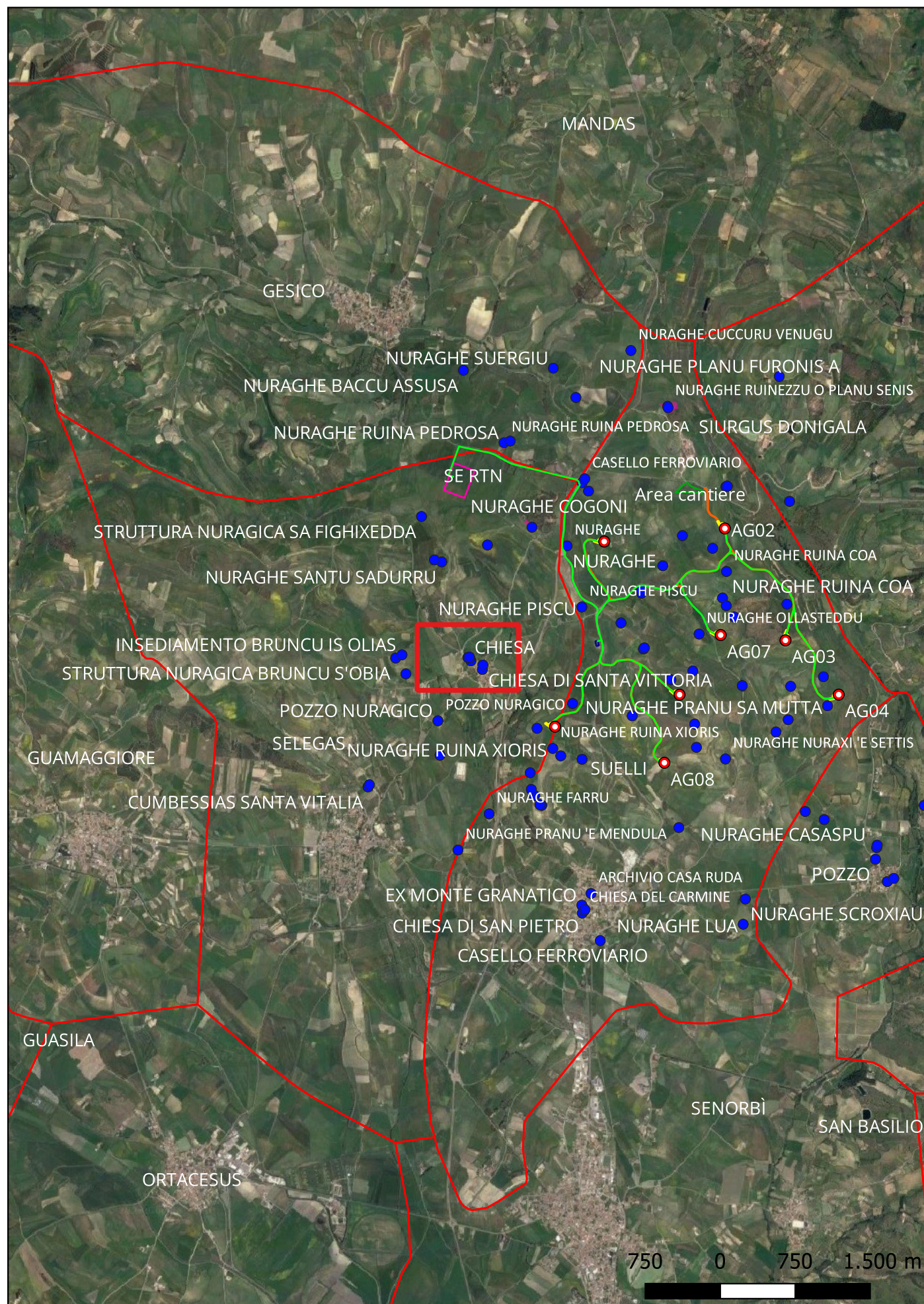
Modalità di individuazione{dati di archivio}

Distanza dall'opera in progetto:>1000 metri

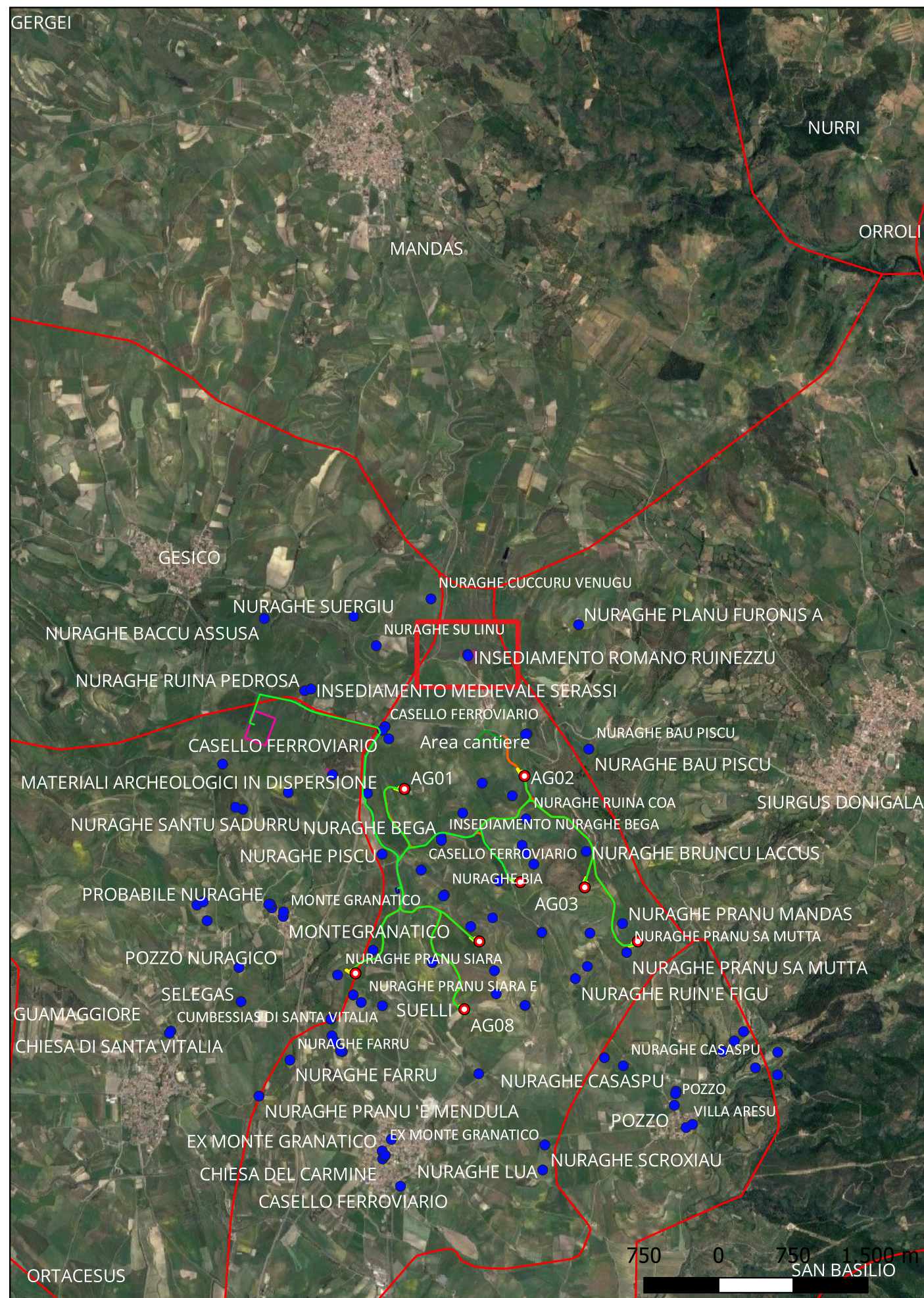
Potenziale: potenziale medio

Rischio relativo: rischio nullo

Nei pressi del vecchio cimitero di Seuni sono stati riconosciuti alcuni resti pertinenti a un probabile nuraghe. Nel sito si notano anche elementi di età romana.



Sito 43 - Nuraghe Ruinezzu o Planu Senis (SABAP-CA-OR_2023_00156-MT_000012_43)



Localizzazione: Suelli (SU) - ,

Definizione e cronologia: struttura di fortificazione, {nuraghe}. {Età del Bronzo},

Modalità di individuazione{dati bibliografici, dati di archivio}

Distanza dall'opera in progetto:>1000 metri

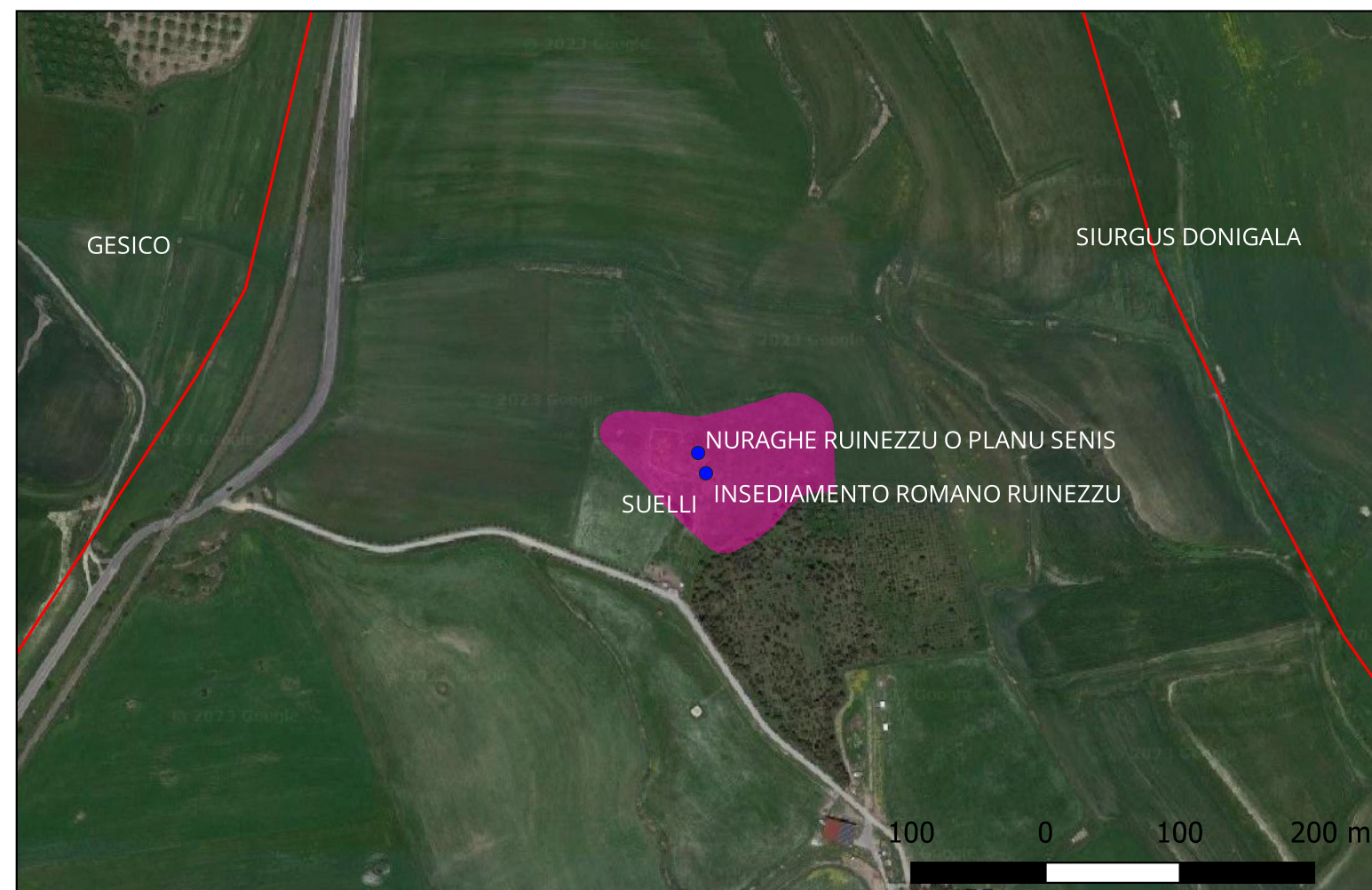
Potenziale: potenziale medio

Rischio relativo: rischio nullo

Resti di un nuraghe complesso, in parte interrato e distrutto. Rimangono evidenti tratti di murature pertinenti ad alcune torri, di cui una di circa 9 m di diametro, conservata per diversi filari di pietre ben squadrate di piccole e medie dimensioni. Si intuisce la presenza di un bastione, verosimilmente dotato di torri, del quale, però, allo stato attuale non è possibile darne una lettura precisa delle caratteristiche tecniche o architettoniche. E' sottoposto a vincolo.



Namirski 2020: Namirski C., Nuragic Settlement Dynamics. The East Coast of Sardinia, BAR International Series 3016 2020, Oxford; Todde et al. 2020: Todde M., Cabras M., Forci A., Cicilloni R., Sistemi territoriali di età protostorica nella Sardegna centro-meridionale: Suelli. Un caso studio mediante applicativi GIS, in: Paglietti P., Porcedda F., Gaviano S.A., Notizie e scavi della Sardegna Nuragica, 0, 2020, Dolianova, 137-146



Sito 44 - Insedimento romano Ruinezzu (SABAP-CA-OR_2023_00156-MT_000012_44)

Localizzazione: Suelli (SU) - ,

Definizione e cronologia: insediamento, {tracce di insediamento}. {Età Romana, Età del Bronzo},

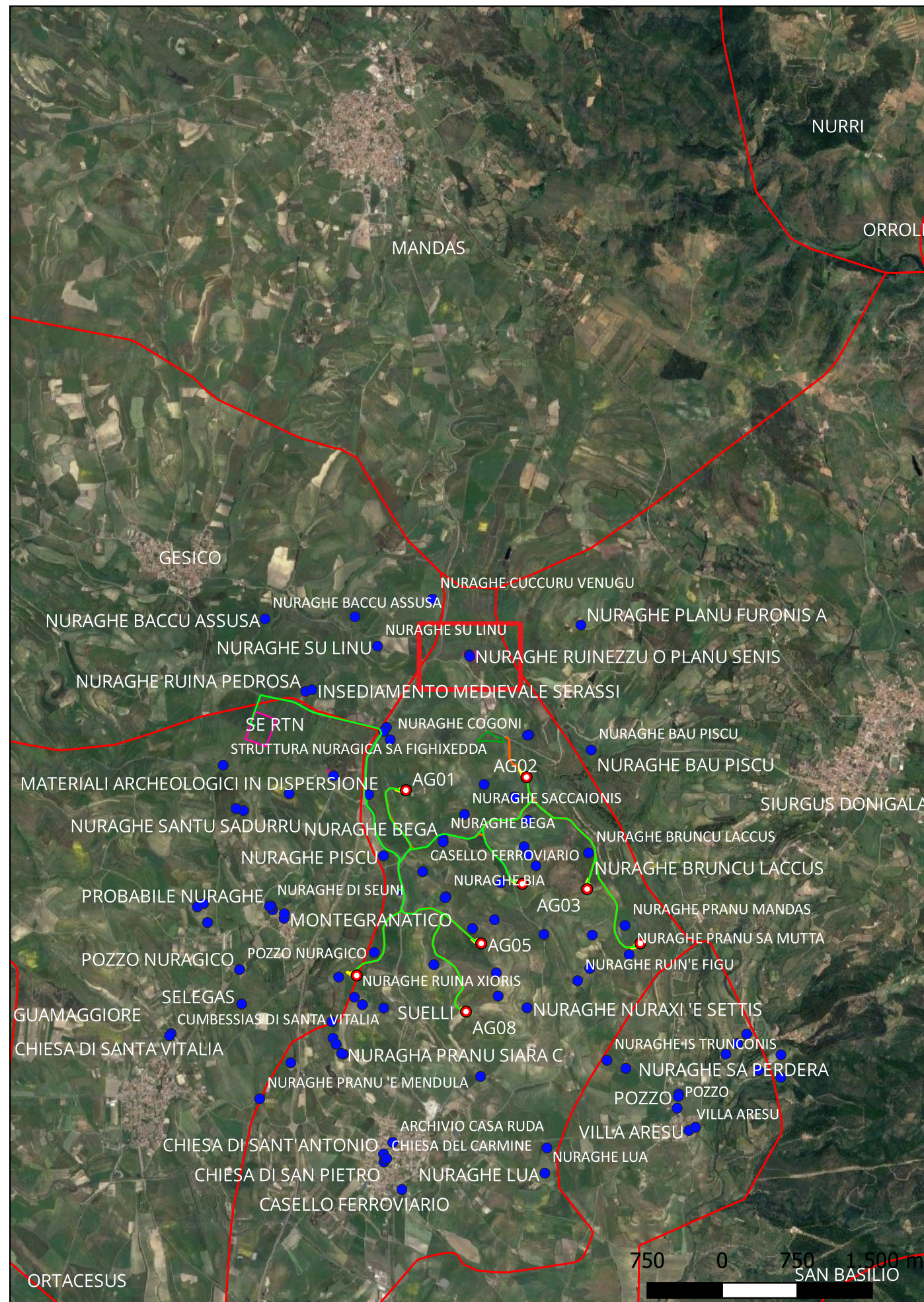
Modalità di individuazione{dati di archivio}

Distanza dall'opera in progetto:>1000 metri

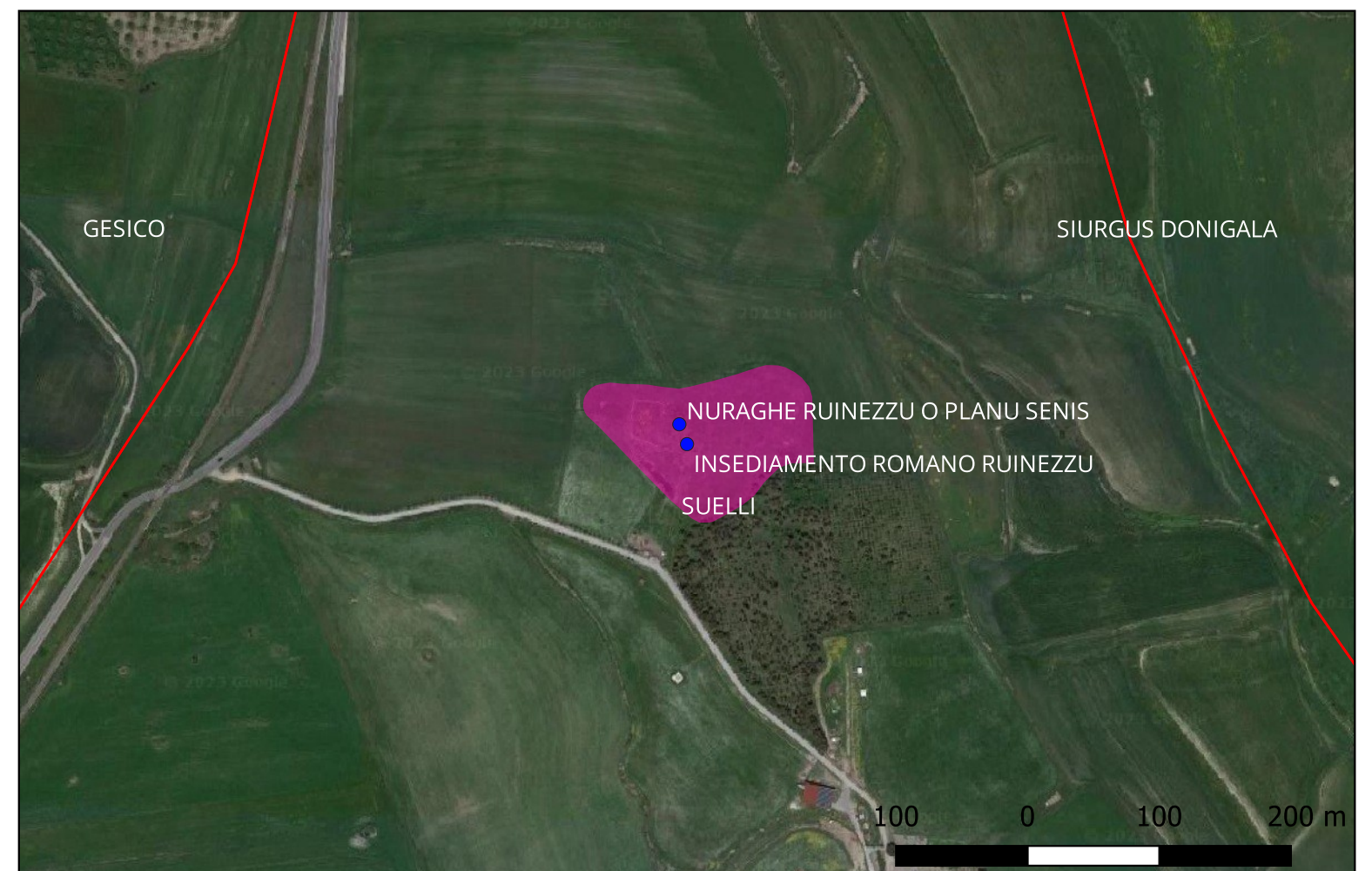
Potenziale: potenziale medio

Rischio relativo: rischio nullo

Nei pressi dell'omonimo nuraghe si notano le tracce di un insediamento pluristratificato, che da età nuragica giunge almento fino a quella romana.



Namirski 2020: Namirski C., Nuragic Settlement Dynamics. The East Coast of Sardinia, BAR International Series 3016 2020, Oxford; Todde et al. 2020: Todde M., Cabras M., Forci A., Cicilloni R., Sistemi territoriali di età protostorica nella Sardegna centro-meridionale: Suelli. Un caso studio mediante applicativi GIS, in: Paglietti P., Porcedda F., Gaviano S.A., Notizie e scavi della Sardegna Nuragica, 0, 2020, Dolianova, 137-146



Sito 45 - Casello ferroviario (SABAP-CA-OR_2023_00156-MT_000012_45)

Localizzazione: Suelli (SU) - ,

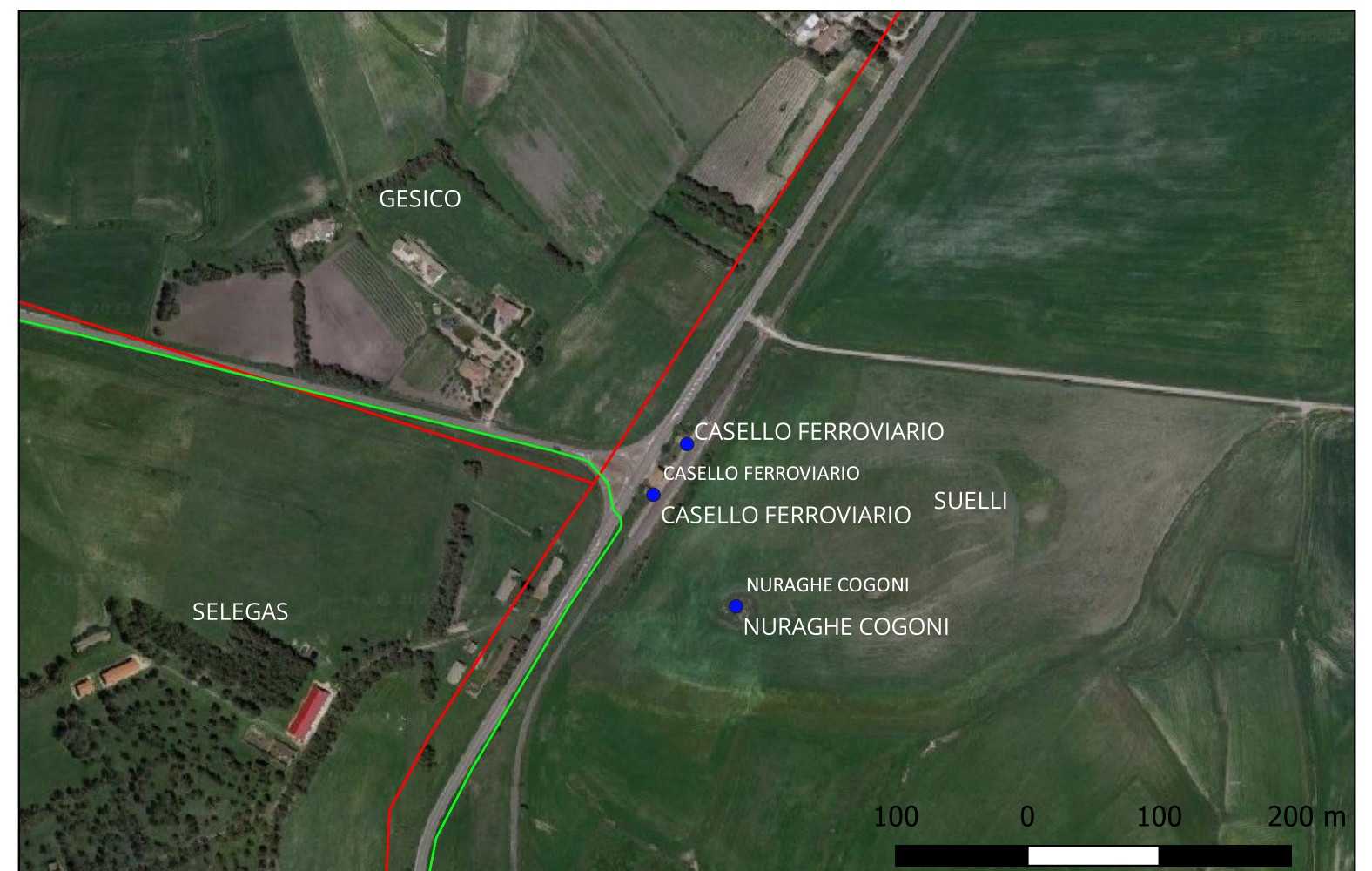
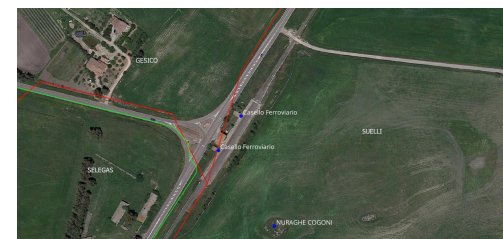
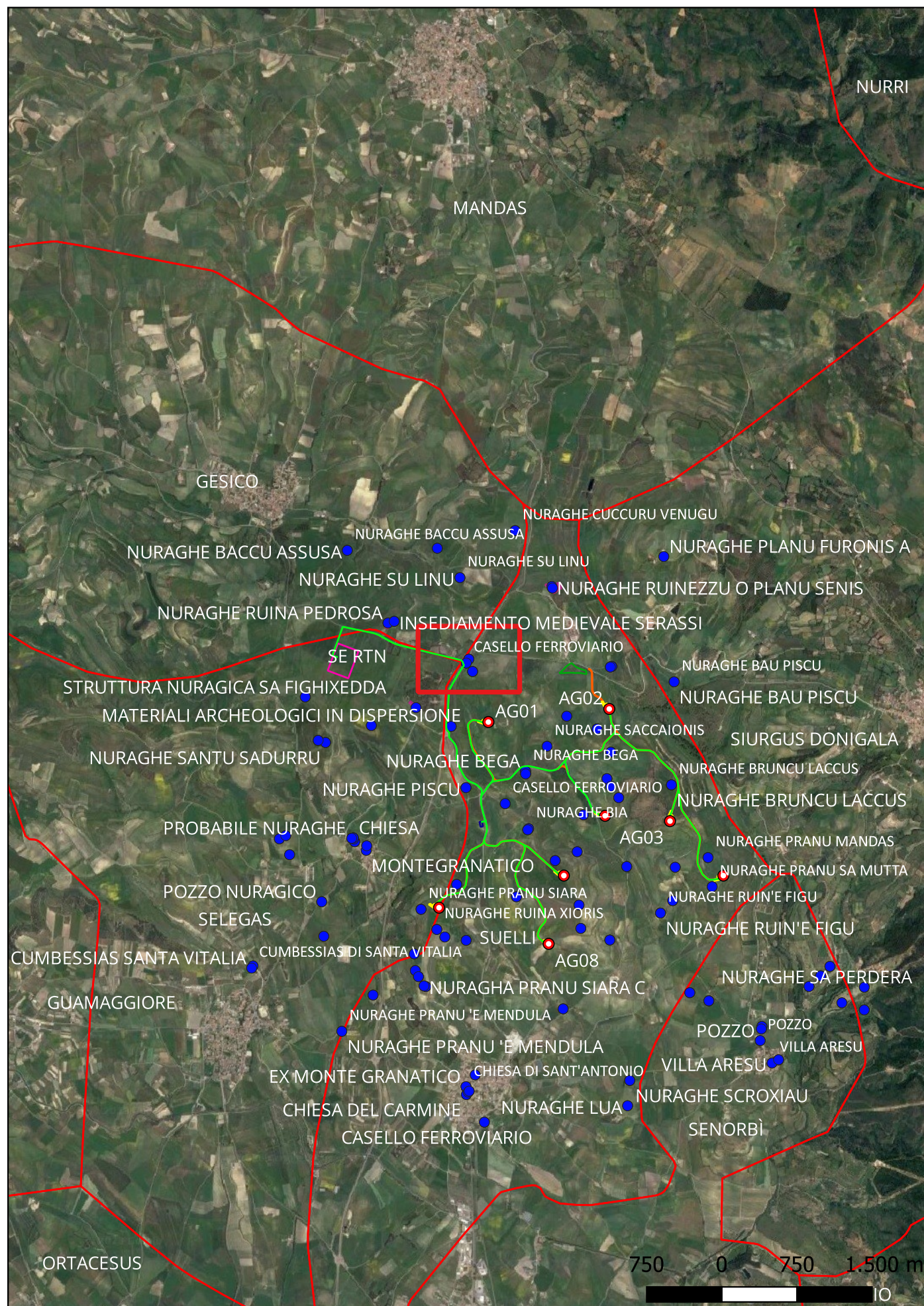
Definizione e cronologia: area priva di tracce archeologiche, {}, {Età Contemporanea},

Modalità di individuazione{dati di archivio}

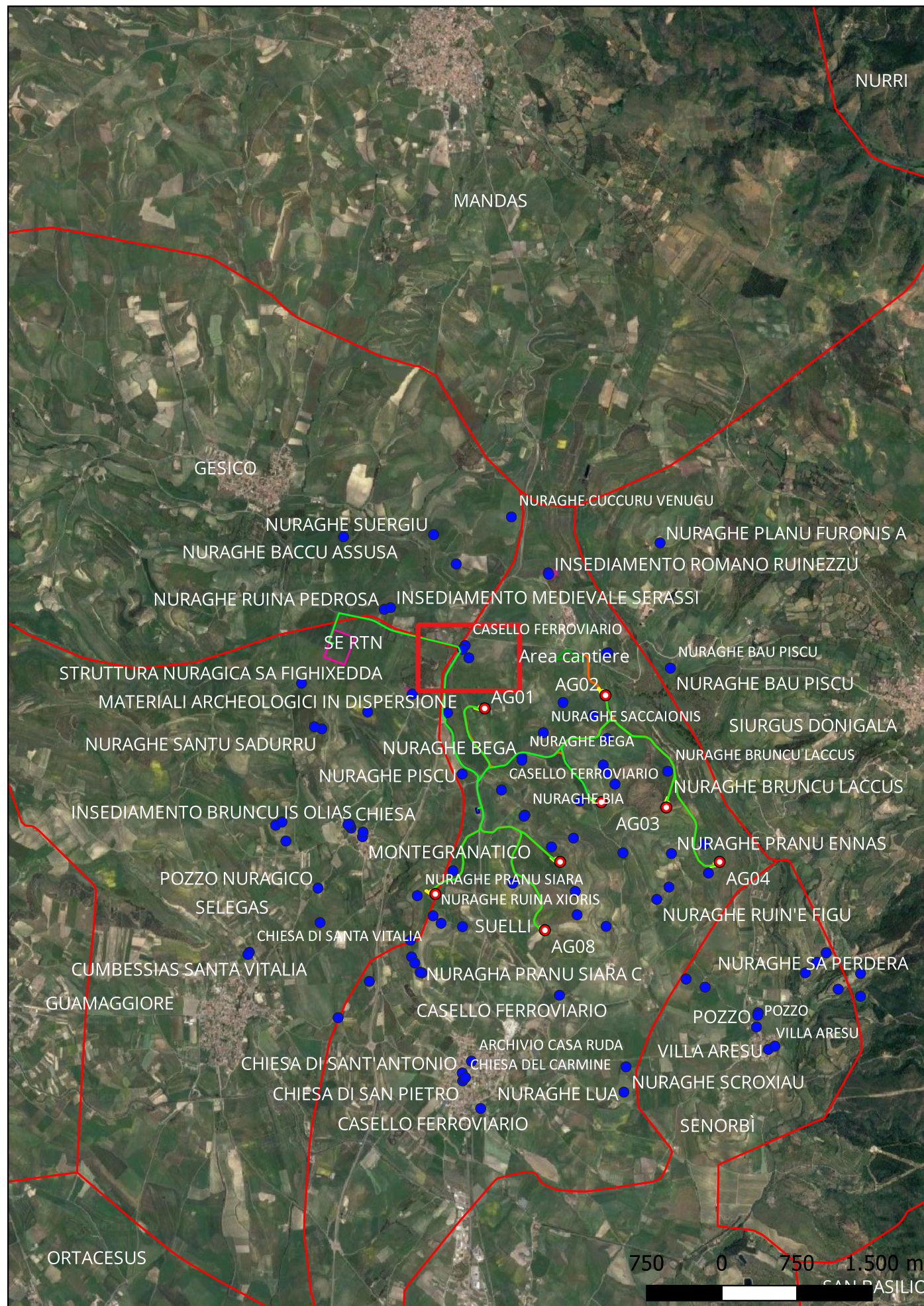
Distanza dall'opera in progetto:500-1000 metri **Potenziale:** potenziale nullo

Rischio relativo: rischio nullo

Casello ferroviario. Bene dichiarato di interesse culturale ope legis (D. Lgs 42/2004, art. 10, comma 1)



Sito 47 - Nuraghe Cogoni (SABAP-CA-OR_2023_00156-MT_000012_47)



Localizzazione: Suelli (SU) - ,

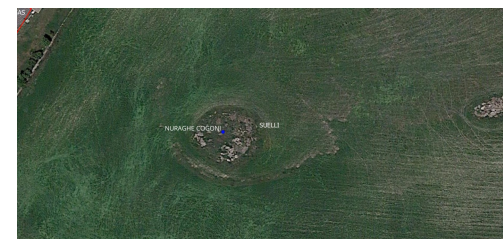
Definizione e cronologia: struttura di fortificazione, {nuraghe}. {Età del Bronzo},

Modalità di individuazione{dati bibliografici, dati di archivio}

Distanza dall'opera in progetto:500-1000 metri **Potenziale:** potenziale medio

Rischio relativo: rischio basso

Nuraghe monotorre, quasi completamente interrato. Lo stato attuale di conservazione non consente una lettura delle sue caratteristiche tecniche e architettoniche.



Todde et al. 2020: Todde M., Cabras M., Forci A., Cicilloni R., Sistemi territoriali di età protostorica nella Sardegna centro-meridionale: Suelli. Un caso studio mediante applicativi GIS, in: Paglietti P., Porcedda F., Gaviano S.A., Notizie e scavi della Sardegna Nuragica, 0, 2020, Dolianova, 137-146

