

REGIONE SARDEGNA
Provincia del Sud Sardegna

PARCO EOLICO "ENNAS"
- Comuni di Suelli e Selegas -

Matteo Tatti

ARCHEOLOGO FASCIA I n. 3472
ABILITAZIONE MIBACT n. 1675

Alice Nozza

ARCHEOLOGO FASCIA I N. 3656
ABILITAZIONE MIBACT N. 3055

PROGETTO DEFINITIVO

Oggetto

BLTX-SU-RC2-1b

CATALOGO MOSI

Titolo

Cod.elab.

scala

-

Data	Rev.	Descrizione	Eseg.	Contr.	Appr.
Giugno 2023	0	Emissione	MT	GF	BLTX

A cura di:

I.A.T. Consulenza e progetti S.r.l.
Dott. Ing. Giuseppe Frongia

Gruppo di progettazione:

Ing. Giuseppe Frongia
(coordinatore e responsabile)
Ing. Marianna Barbarino
Ing. Enrica Batzella
Pian. Terr. Andrea Cappai
Ing. Gianfranco Corda
Ing. Paolo Desogus
Pian. Terr. Veronica Fais
Ing. Gianluca Melis
Ing. Andrea Onnis
Pian. Terr. Eleonora Re
Ing. Elisa Roych
Ing. Marco Utzeri

Contributi specialistici:

Ce.Pi.Sar.(Chiroterofauna)
Ing. Antonio Dedoni (acustica)
Dott. Geol. Maria Francesca Lobina (geologia)
Agr. Dott. Nat. Nicola Manis (pedologia)
Dott. Nat. Francesco Mascia (Flora)
Dott. Maurizio Medda (Fauna)
Dott.ssa Alice Nozza (Archeologia)
Dott. Matteo Tatti (Archeologia)

Progettazione:

Dott. Ing. Giuseppe Frongia



Il Committente:



BALTEX SARDEGNA 12 SUELLI S.R.L.

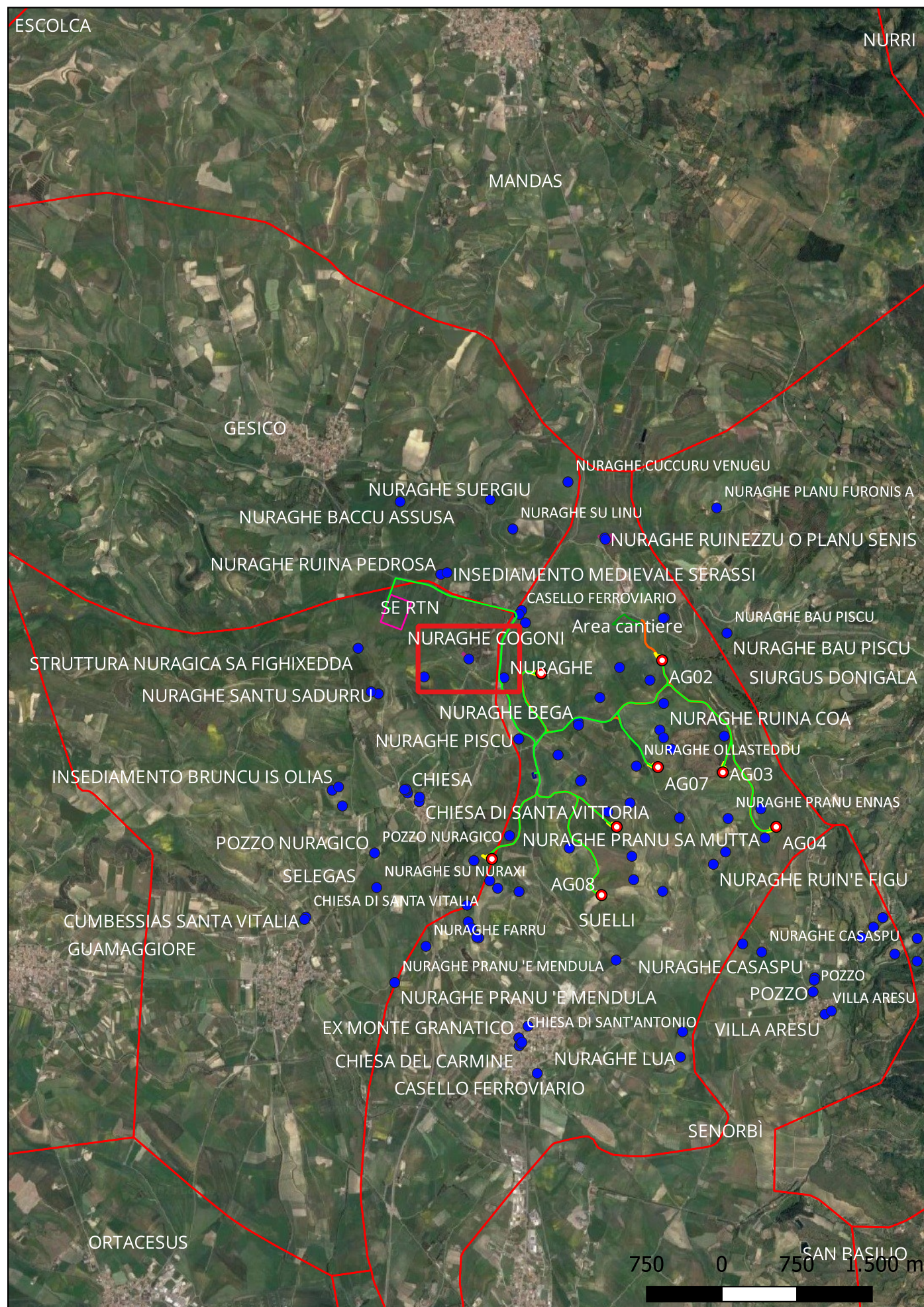
Corso XXII Marzo, 33
20129 Milano (MI)
baltexsardegna12suelli@legalmail.it

A3	BLTX-SU-RC2-1b_Catalogo MOSI	BLTX-SU-RC2-1b_Catalogo MOSI	2021/0260
Formato	File origine	File di stampa	Codice pratica

Elaborazioni: I.A.T. Consulenza e progetti S.r.l. con socio unico - Via Michele Giua s.n.c. ZI CACIP, 09122 Cagliari, Tel./Fax +39.070.658297

Disegni, calcoli, specifiche e tutte le altre informazioni contenute nel presente documento sono di proprietà della I.A.T. Consulenza e progetti s.r.l. Al ricevimento di questo documento la stessa diffida pertanto di riprodurlo, in tutto o in parte, e di rivelarne il contenuto in assenza di esplicita autorizzazione.

Sito 22 - Nuraghe Trazzu o Tratzu (SABAP-CA-OR_2023_00156-MT_000012_22)



Localizzazione: Selegas (SU) - ,

Definizione e cronologia: struttura di fortificazione, {nuraghe}. {Età del Bronzo},

Modalità di individuazione: {dati bibliografici, dati di archivio}

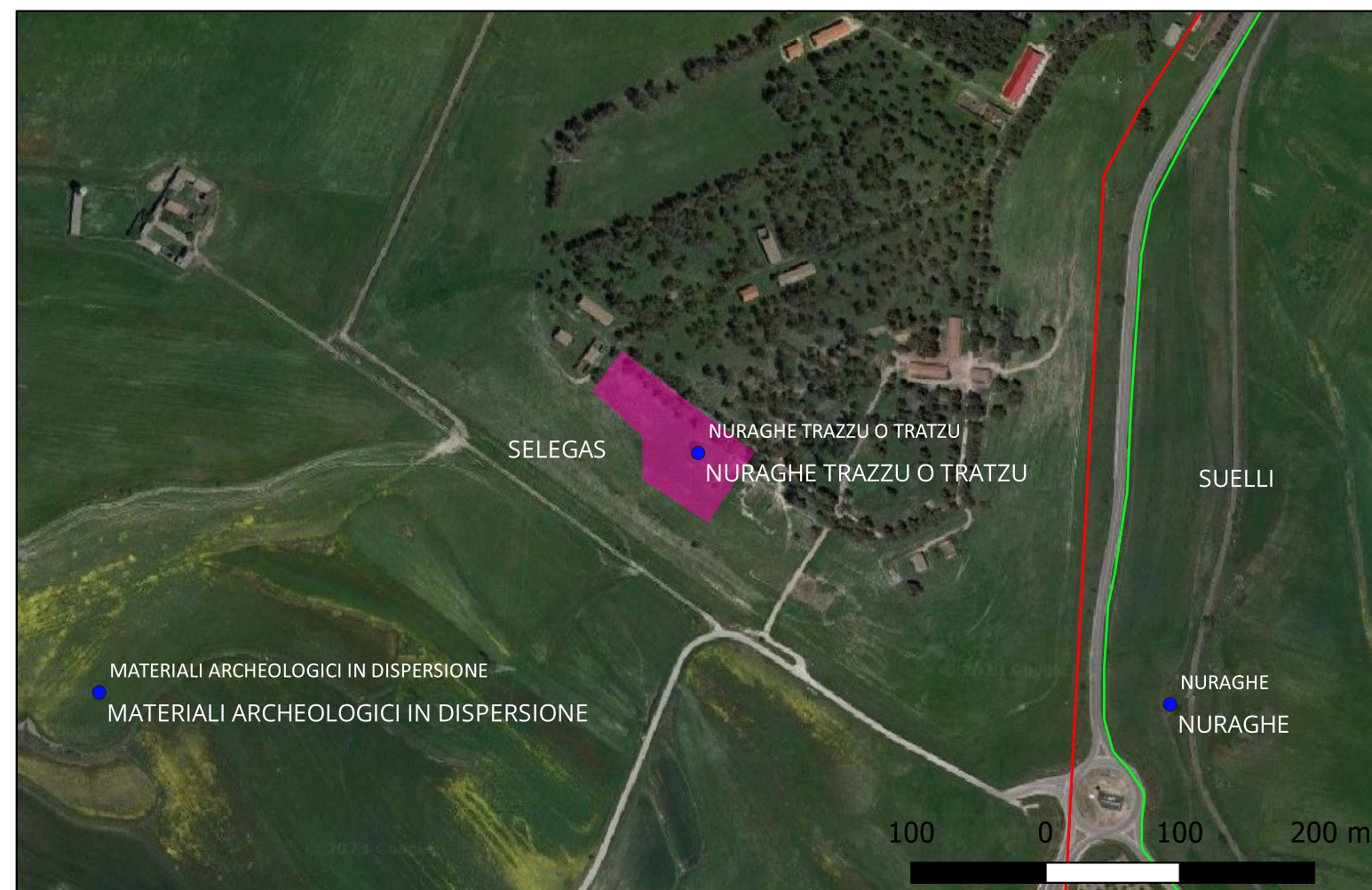
Distanza dall'opera in progetto: 500-1000 metri **Potenziale:** potenziale alto

Rischio relativo: rischio nullo

Nuraghe compreso nell'area dell'ex deposito di artiglieria di Nuoro, attualmente dismesso. L'edificio è in parte sovrastato da una costruzione pertinente all'area militare e mostra alcune parti cementate in età moderna. La struttura si conserva per circa 1,6 m di altezza e alcuni filari di una torre. Non è escluso possa trattarsi, però, di un edificio più complesso. Nelle immediate vicinanze si nota un notevole accumulo di blocchi litici appartenenti forse anche al villaggio connesso. In superficie si nota materiale ceramico in dispersione.



Todde et al. 2020: Todde M., Cabras M., Forci A., Cicilloni R., Sistemi territoriali di età protostorica nella Sardegna centro-meridionale: Suelli. Un caso studio mediante applicativi GIS, in: Paglietti P., Porcedda F., Gaviano S.A., Notizie e scavi della Sardegna Nuragica, 0, 2020, Dolianova, 137-146



Sito 23 - Struttura nuragica Sa Fighixedda (SABAP-CA-OR_2023_00156-MT_000012_23)

Localizzazione: Selegas (SU) - ,

Definizione e cronologia: struttura abitativa, {capanna}. {Età del Bronzo},

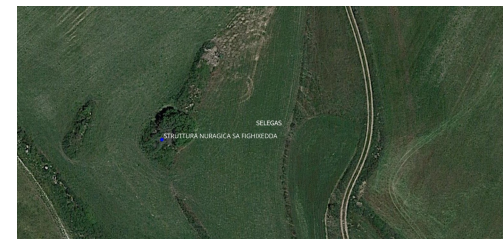
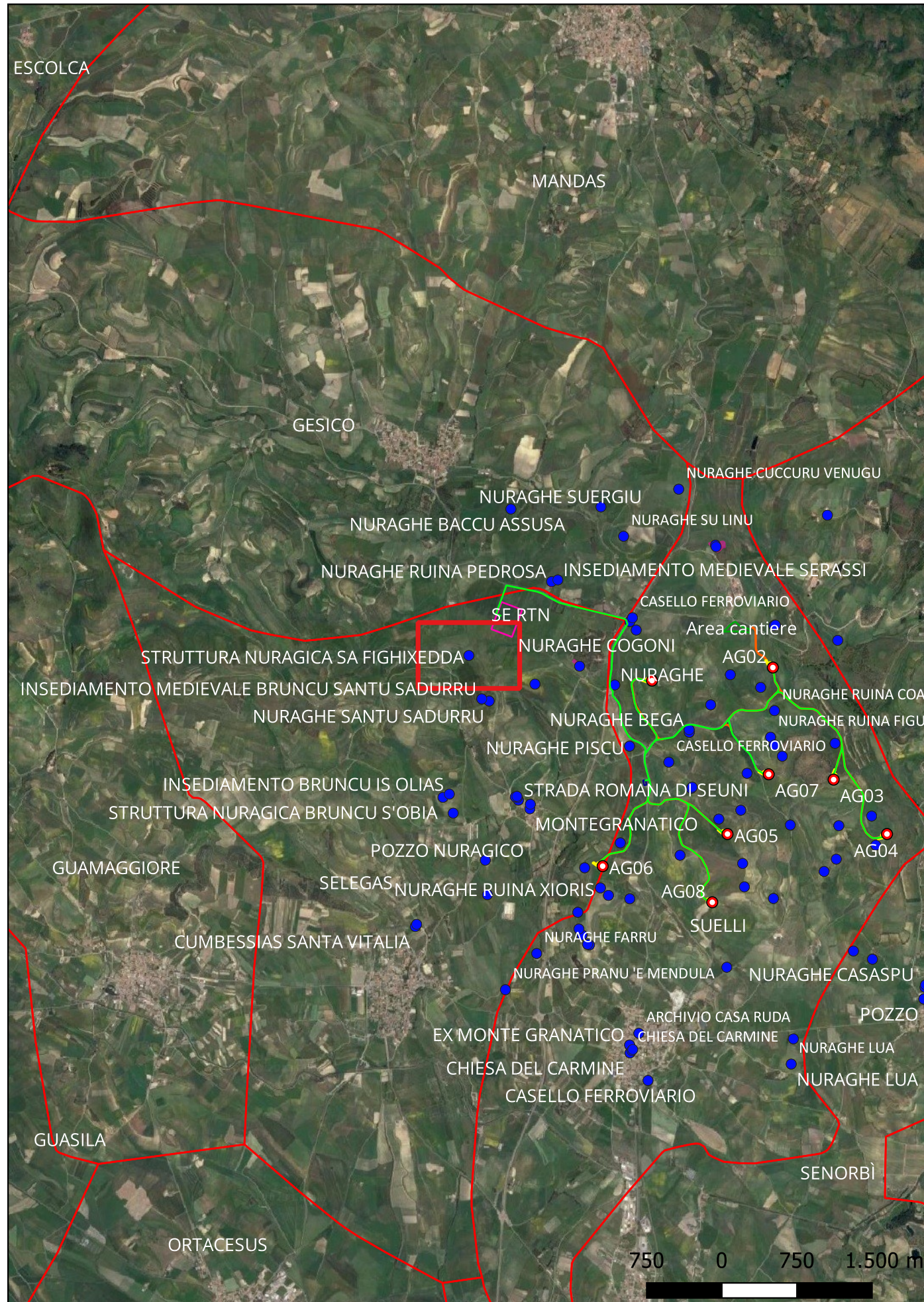
Modalità di individuazione: {dati di archivio}

Distanza dall'opera in progetto: >1000 metri

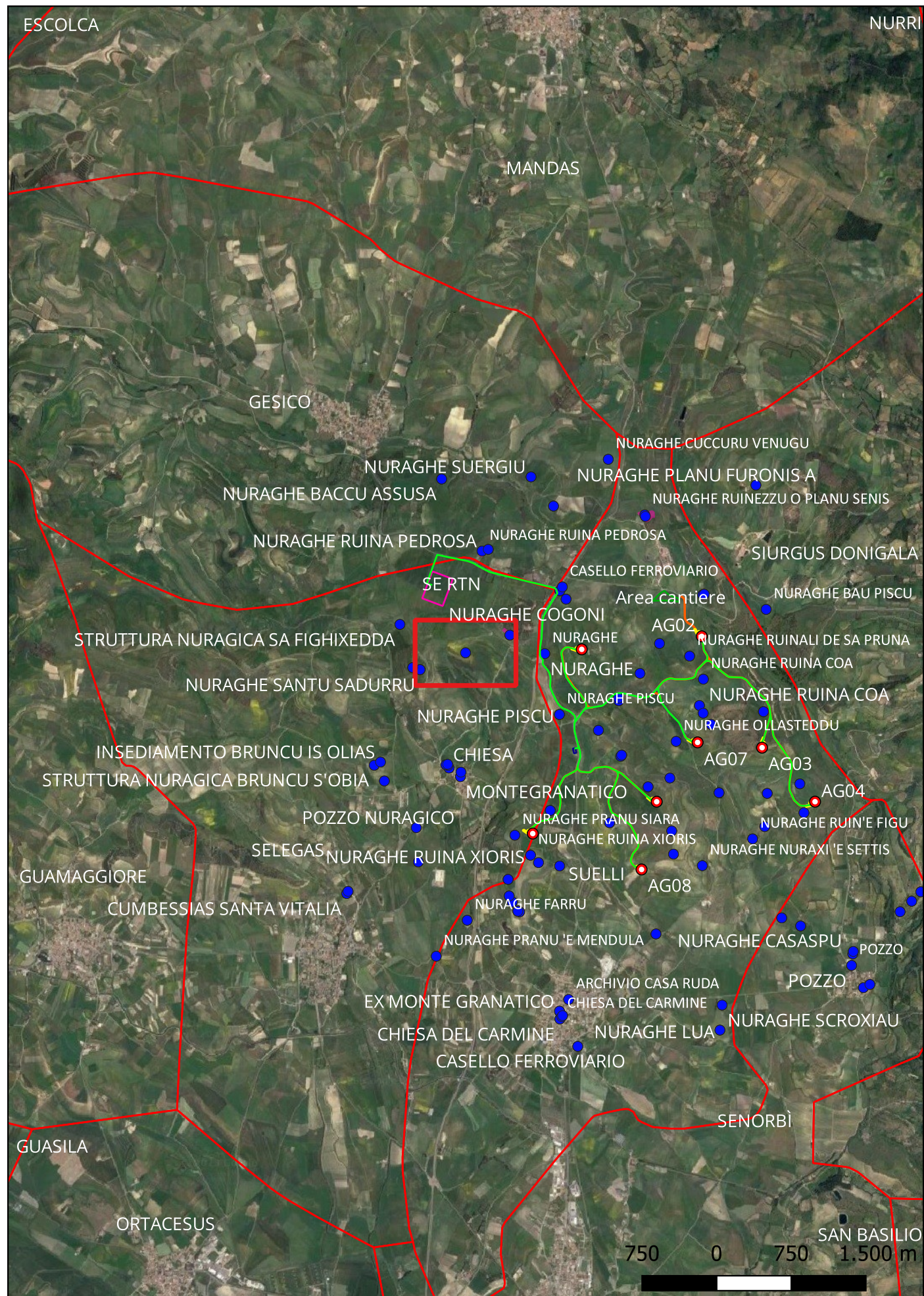
Potenziale: potenziale medio

Rischio relativo: rischio nullo

Resti di una struttura realizzata con muratura a secco, di tradizione nuragica. Non è chiara la destinazione.



Sito 24 - Materiali archeologici in dispersione (SABAP-CA-OR_2023_00156-MT_000012_24)



Localizzazione: Selegas (SU) - ,

Definizione e cronologia: area di materiale mobile, {area di frammenti fittili, industria litica}. {Neolitico, Età del Bronzo},

Modalità di individuazione{dati di archivio}

Distanza dall'opera in progetto:>1000 metri

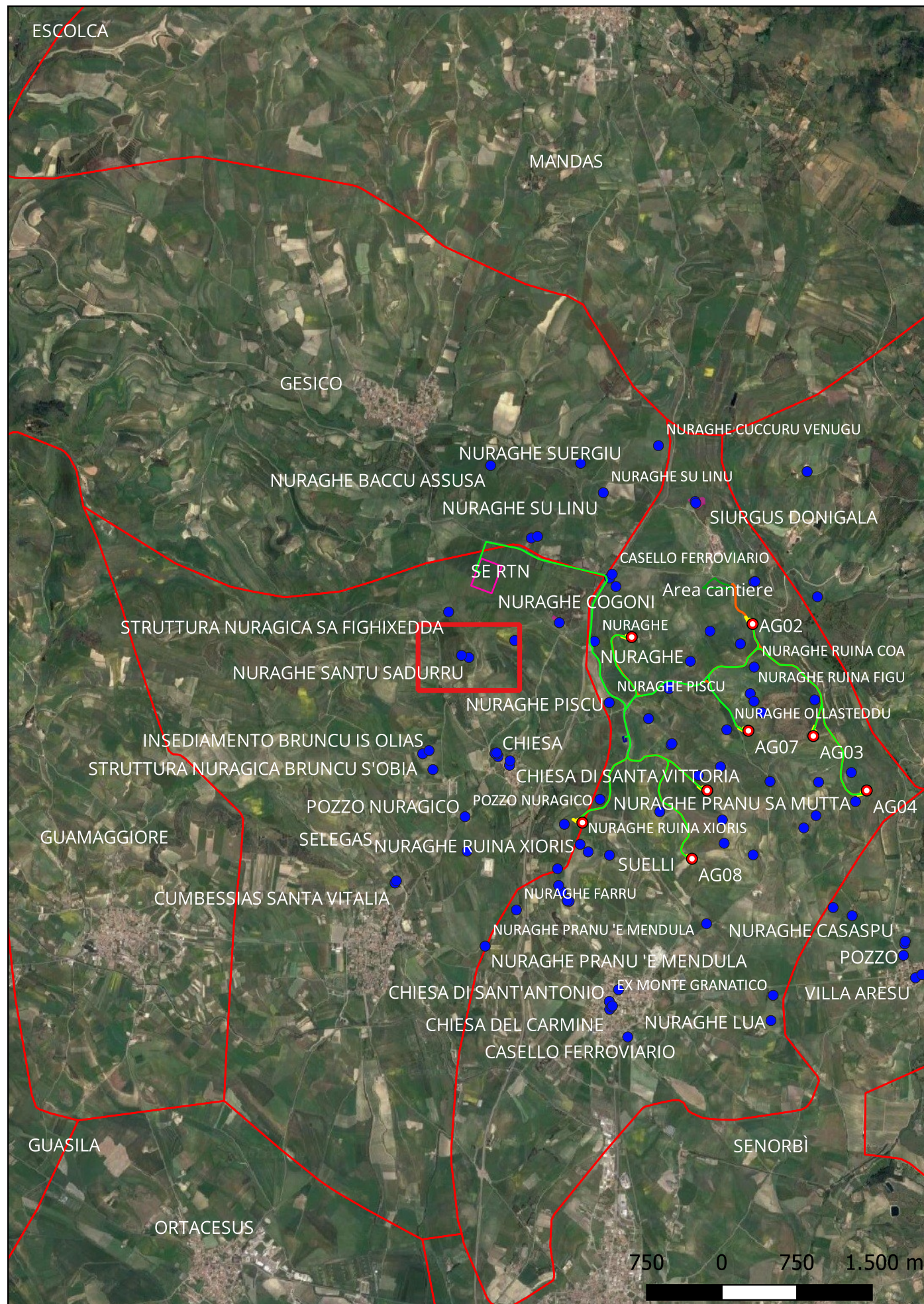
Potenziale: potenziale medio

Rischio relativo: rischio nullo

Zona di dispersione di materiale archeologico, soprattutto ceramica e frammenti di ossidiana.



Sito 25 - Nuraghe Santu Sadurru (SABAP-CA-OR_2023_00156-MT_000012_25)



Localizzazione: Selegas (SU) - ,

Definizione e cronologia: struttura di fortificazione, {nuraghe}. {Età del Bronzo},

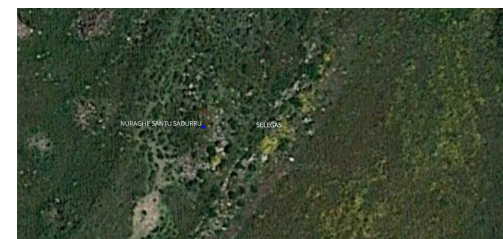
Modalità di individuazione{dati bibliografici, dati di archivio}

Distanza dall'opera in progetto:>1000 metri

Potenziale: potenziale alto

Rischio relativo: rischio nullo

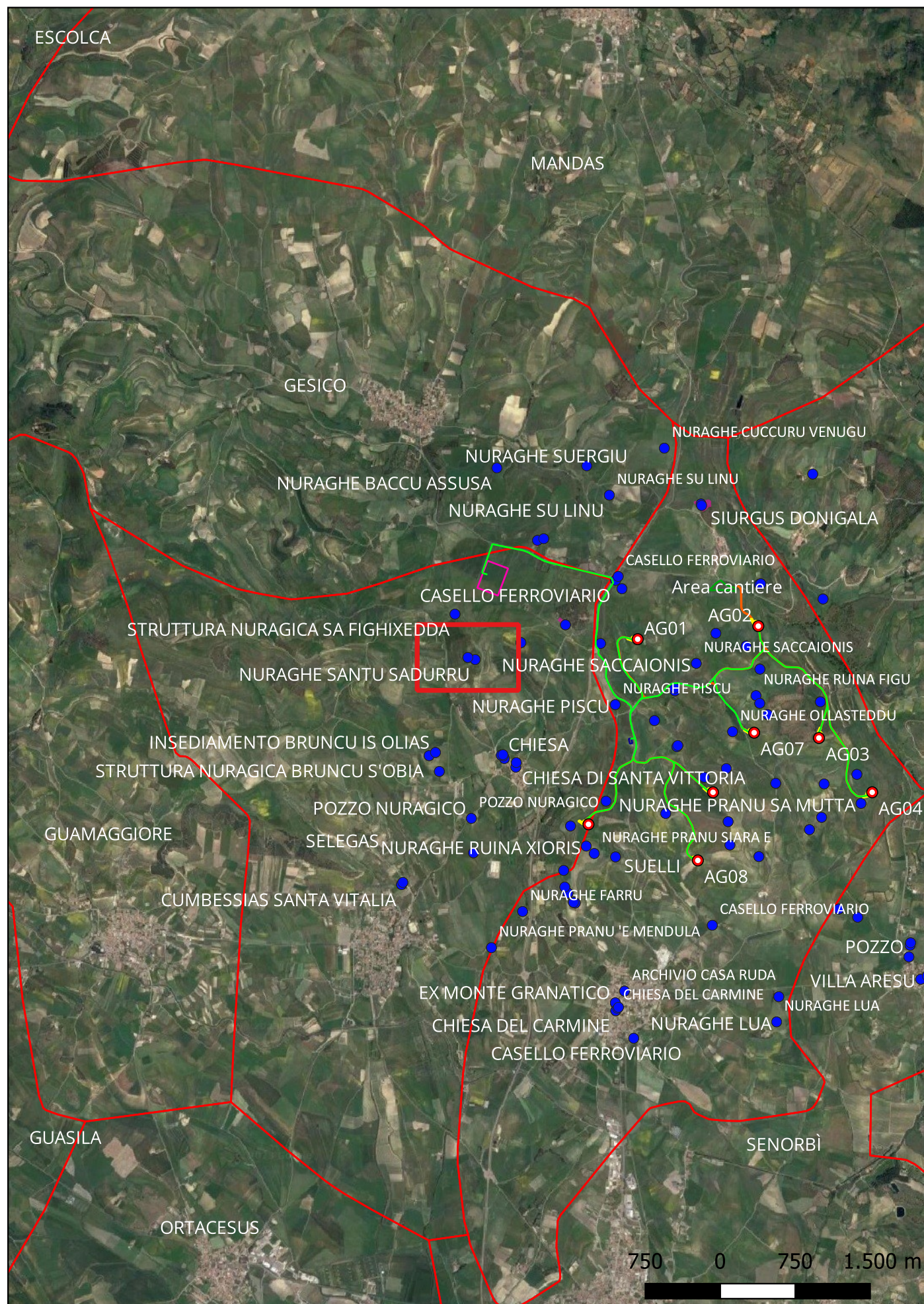
Nuraghe complesso costituito da due torri, in parte interrato e crollato. Rimane in elevato per qualche filare. Nelle immediate vicinanze si trovano i resti di un villaggio probabilmente già nuragico, cui poi si sovrapporrà l'insediamento medievale omonimo.



Serra 2016: Serra M., Attestazioni di età medievale e postmedievale in alcuni siti nuragici di Trexenta e Gerrei, in: Trudu E., Paglietti P., Muresu M., a cura di, Layers 1-2016 Daedaleia Le torri oltre l'Età del Bronzo. Atti del convegno di Studi (Cagliari, Cittadella dei Musei, 19-20 aprile 2012), 0, 2016, Cagliari, 346-370; Todde et al. 2020: Todde M., Cabras M., Forci A., Cicilloni R., Sistemi territoriali di età protostorica nella Sardegna centro-meridionale: Suelli. Un caso studio mediante applicativi GIS, in: Paglietti P., Porcedda F., Gaviano S.A., Notizie e scavi della Sardegna Nuragica, 0, 2020, Dolianova, 137-146



Sito 26 - Insediamento medievale Bruncu Santu Sadurru (SABAP-CA-OR_2023_00156-MT_000012_26)



Localizzazione: Selegas (SU) - ,

Definizione e cronologia: insediamento, {villaggio}. {Età Medievale},

Modalità di individuazione: {dati bibliografici, dati di archivio}

Distanza dall'opera in progetto: >1000 metri

Potenziale: potenziale medio

Rischio relativo: rischio nullo

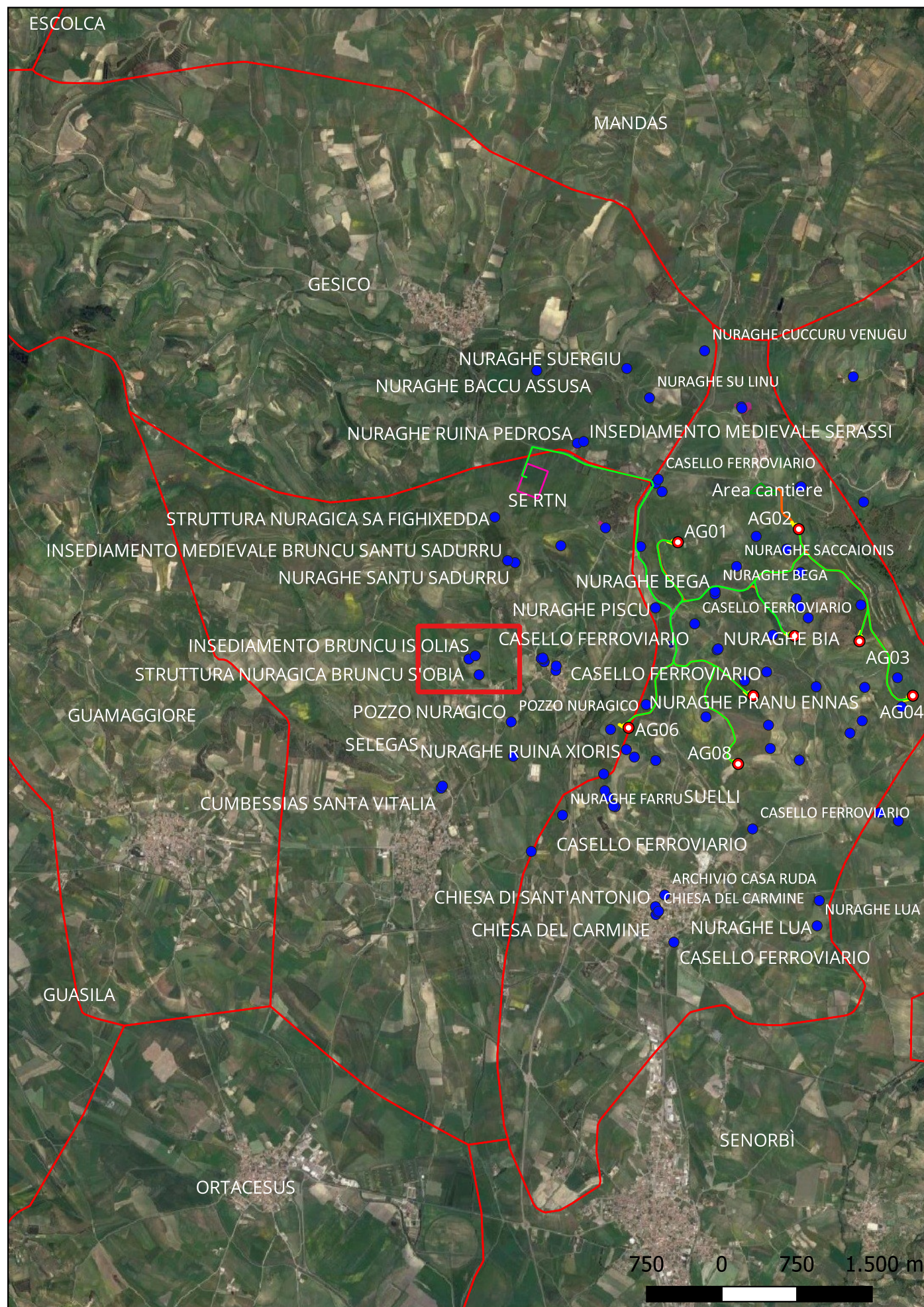
Sui resti del nuraghe omonimo, secondo alcuni autori, si impiantò un insediamento medievale relativo al villaggio di Santu Sadurru, citato in un documento di XIII secolo.



Ghiani 2000: Ghiani S., *La Trexenta antica*, Cagliari, Multipress, 2000; Serra 2016: Serra M., *Attestazioni di età medievale e postmedievale in alcuni siti nuragici di Trexenta e Gerrei*, in: Trudu E., Paglietti P., Muresu M., a cura di, *Layers 1-2016 Daedaleia Le torri oltre l'Età del Bronzo. Atti del convegno di Studi* (Cagliari, Cittadella dei Musei, 19-20 aprile 2012), 0, 2016, Cagliari, 346-370



Sito 27 - Struttura nuragica Bruncu S'Obia (SABAP-CA-OR_2023_00156-MT_000012_27)



Localizzazione: Selegas (SU) - ,

Definizione e cronologia: struttura di fortificazione, {torre}. {Età del Bronzo},

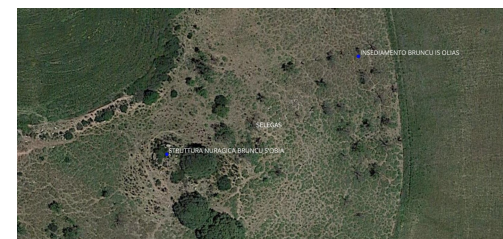
Modalità di individuazione{dati di archivio}

Distanza dall'opera in progetto:>1000 metri

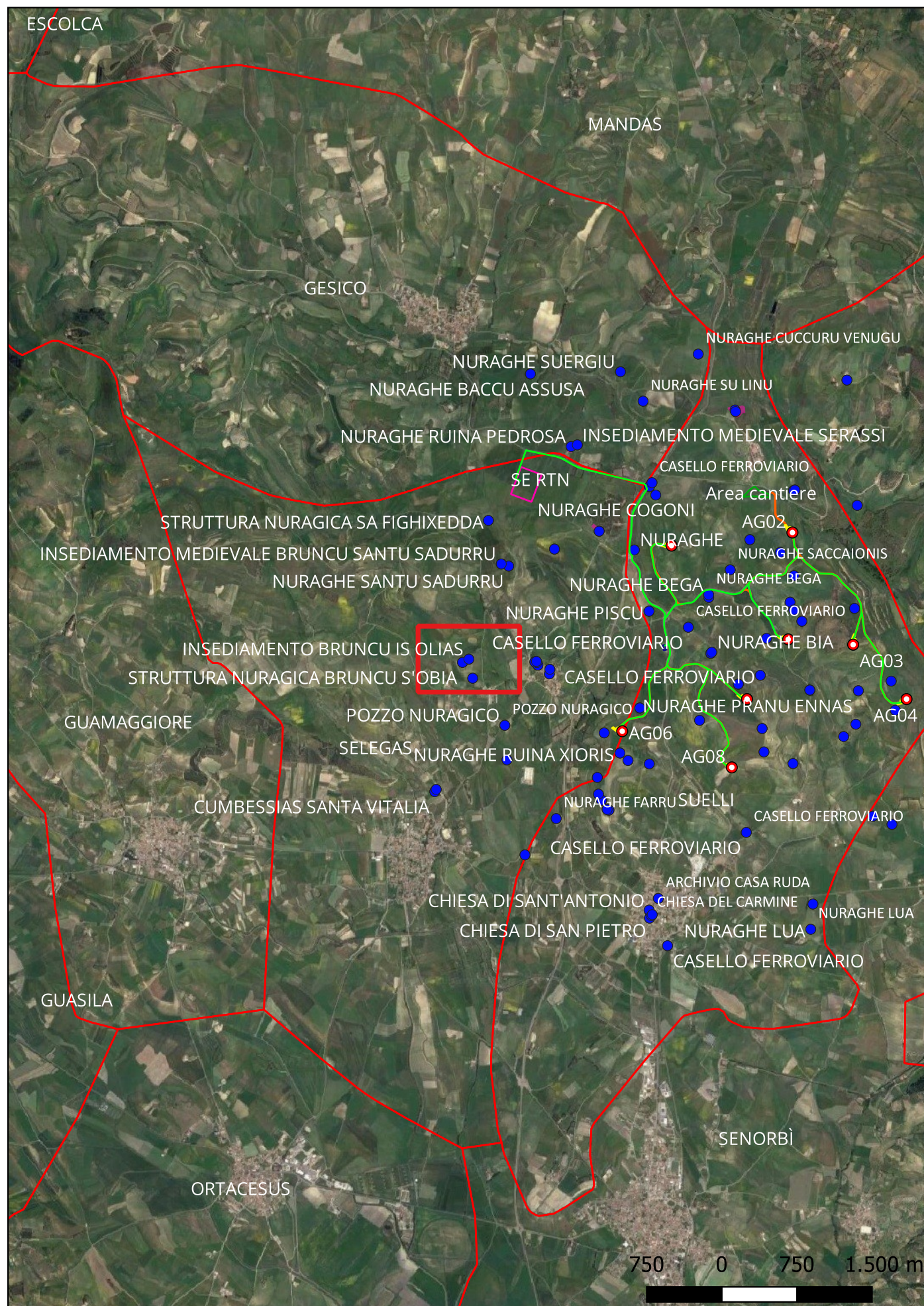
Potenziale: potenziale medio

Rischio relativo: rischio nullo

Struttura di età nuragica, forse una torre di un nuraghe. Lo stato attuale non consente una lettura delle sue caratteristiche tecniche e architettoniche. Nelle immediate vicinanze si notano i resti di un insediamento dello stesso periodo.



Sito 28 - Inseediamento Bruncu Is Olias (SABAP-CA-OR_2023_00156-MT_000012_28)



Localizzazione: Selegas (SU) - ,

Definizione e cronologia: insediamento, {villaggio nuragico}. {Età del Bronzo},

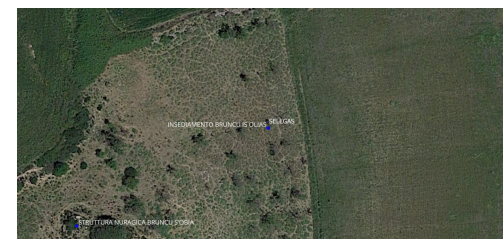
Modalità di individuazione{dati di archivio}

Distanza dall'opera in progetto:>1000 metri

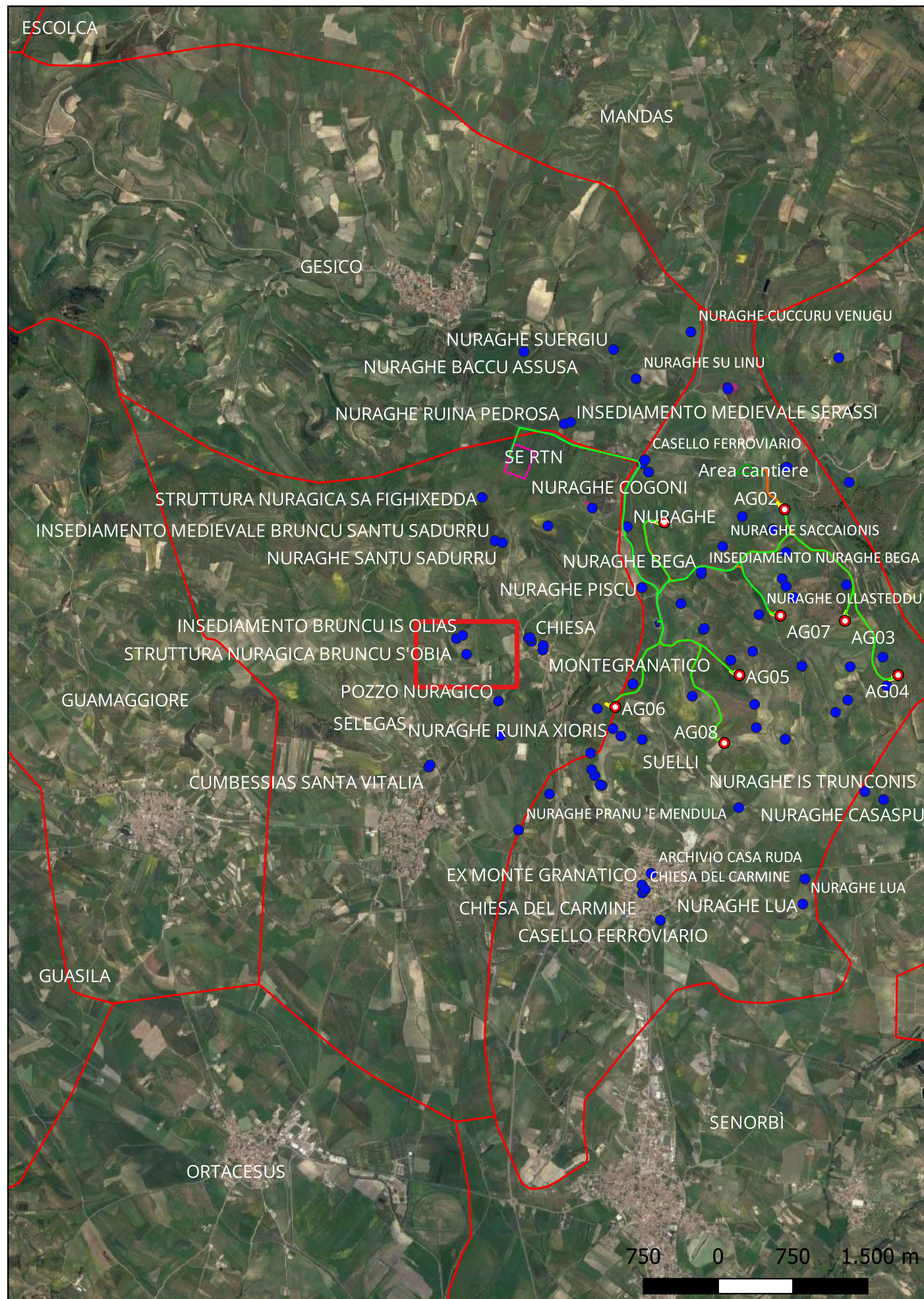
Potenziale: potenziale medio

Rischio relativo: rischio nullo

Resti dell'insediamento nuragico di Bruncu Is Olias, sorto nelle vicinanze della struttura omonima.



Sito 29 - Insediamento Costa Crabas o Bruncu Is Olias (SABAP-CA-OR_2023_00156-MT_000012_29)



Localizzazione: Selegas (SU) - ,

Definizione e cronologia: insediamento, {tracce di insediamento}. {Età del Bronzo},

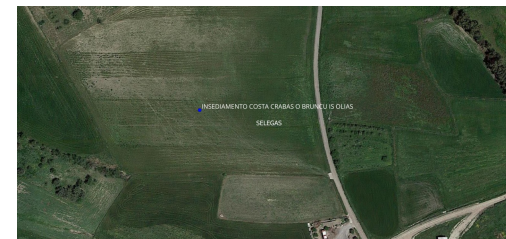
Modalità di individuazione{dati di archivio}

Distanza dall'opera in progetto:>1000 metri

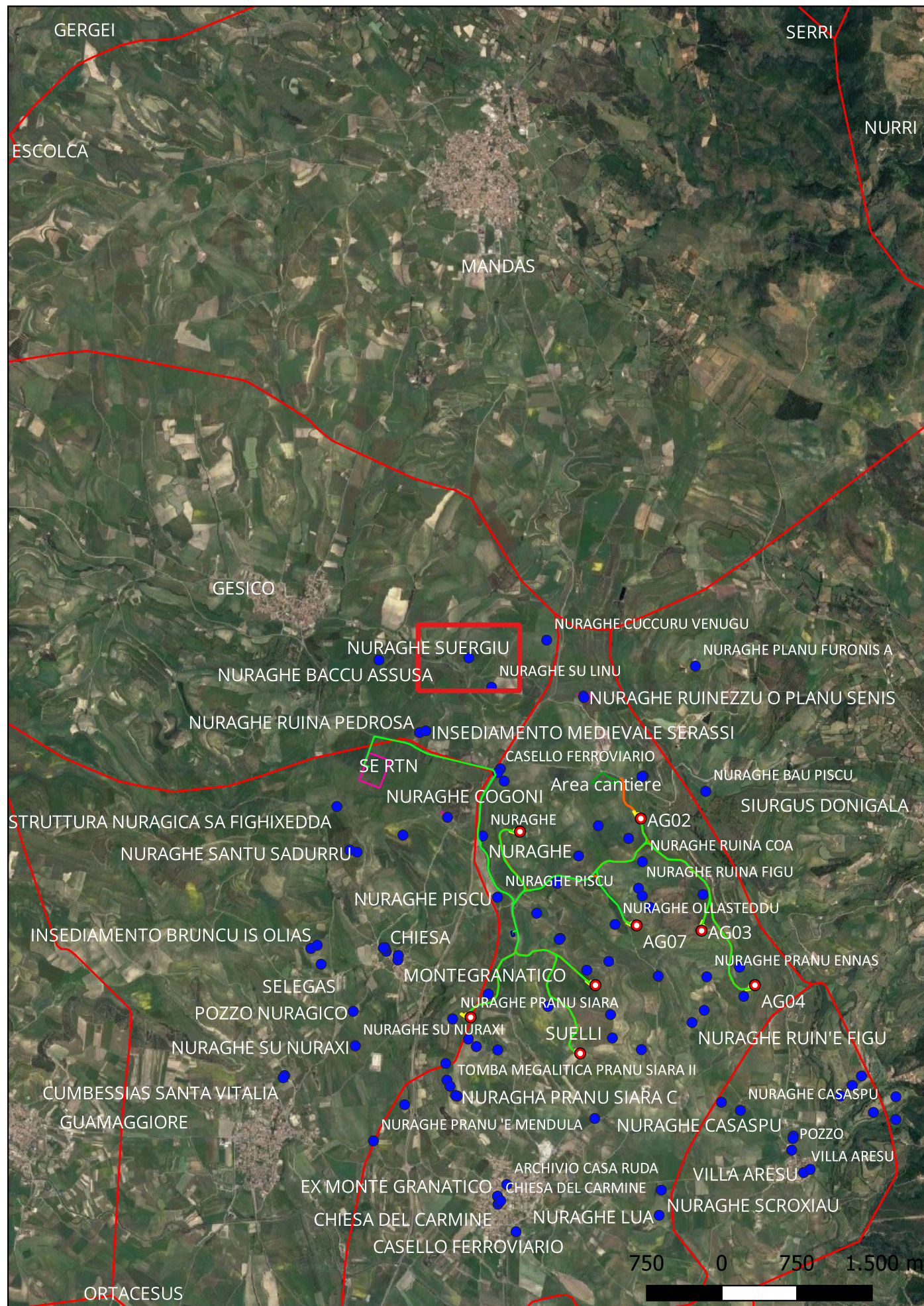
Potenziale: potenziale medio

Rischio relativo: rischio nullo

Resti di un insediamento nuragico



Sito 3 - Nuraghe Suergiu (SABAP-CA-OR_2023_00156-MT_000012_3)



Localizzazione: Gesico (SU) - ,

Definizione e cronologia: struttura di fortificazione, {nuraghe}. {Età del Bronzo},

Modalità di individuazione{dati di archivio}

Distanza dall'opera in progetto:>1000 metri

Potenziale: potenziale medio

Rischio relativo: rischio nullo

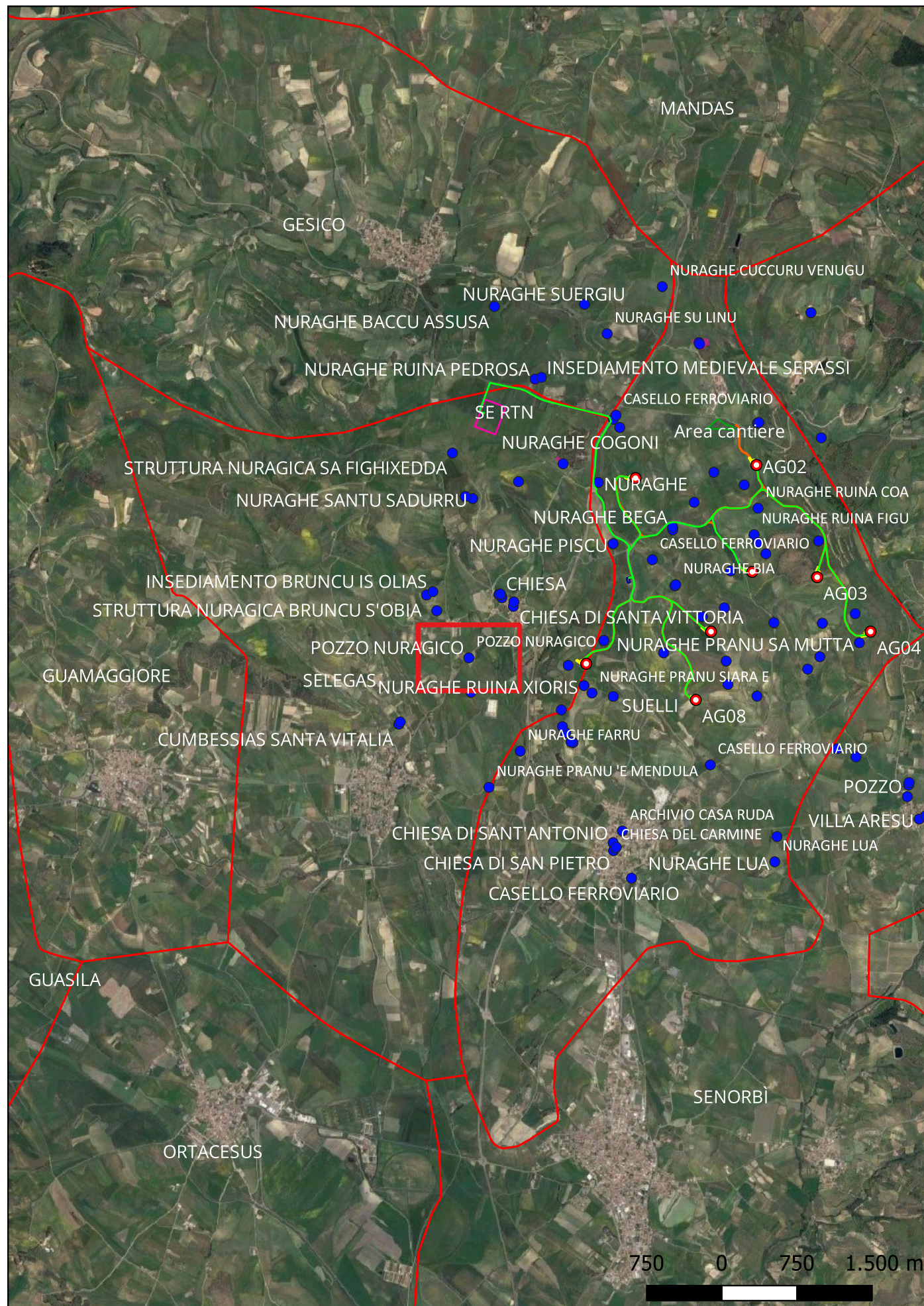
Nuraghe quasi completamente interrato: è riconoscibile solamente un tratto murario curvilineo pertinente, forse, alla camera interna. Lo stato attuale di conservazione impedisce una lettura ottimale delle sue caratteristiche tecniche e architettoniche.



Namirski 2020: Namirski C., Nuragic Settlement Dynamics. The East Coast of Sardinia, BAR International Series 3016 2020, Oxford



Sito 30 - Pozzo nuragico (SABAP-CA-OR_2023_00156-MT_000012_30)



Localizzazione: Selegas (SU) - ,

Definizione e cronologia: infrastruttura idrica, {pozzo}. {Età del Bronzo},

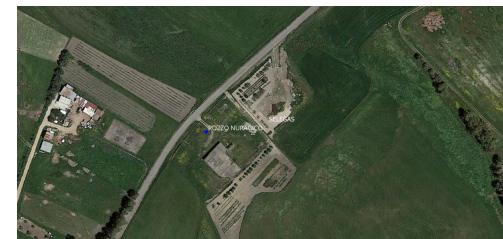
Modalità di individuazione{dati di archivio}

Distanza dall'opera in progetto:>1000 metri

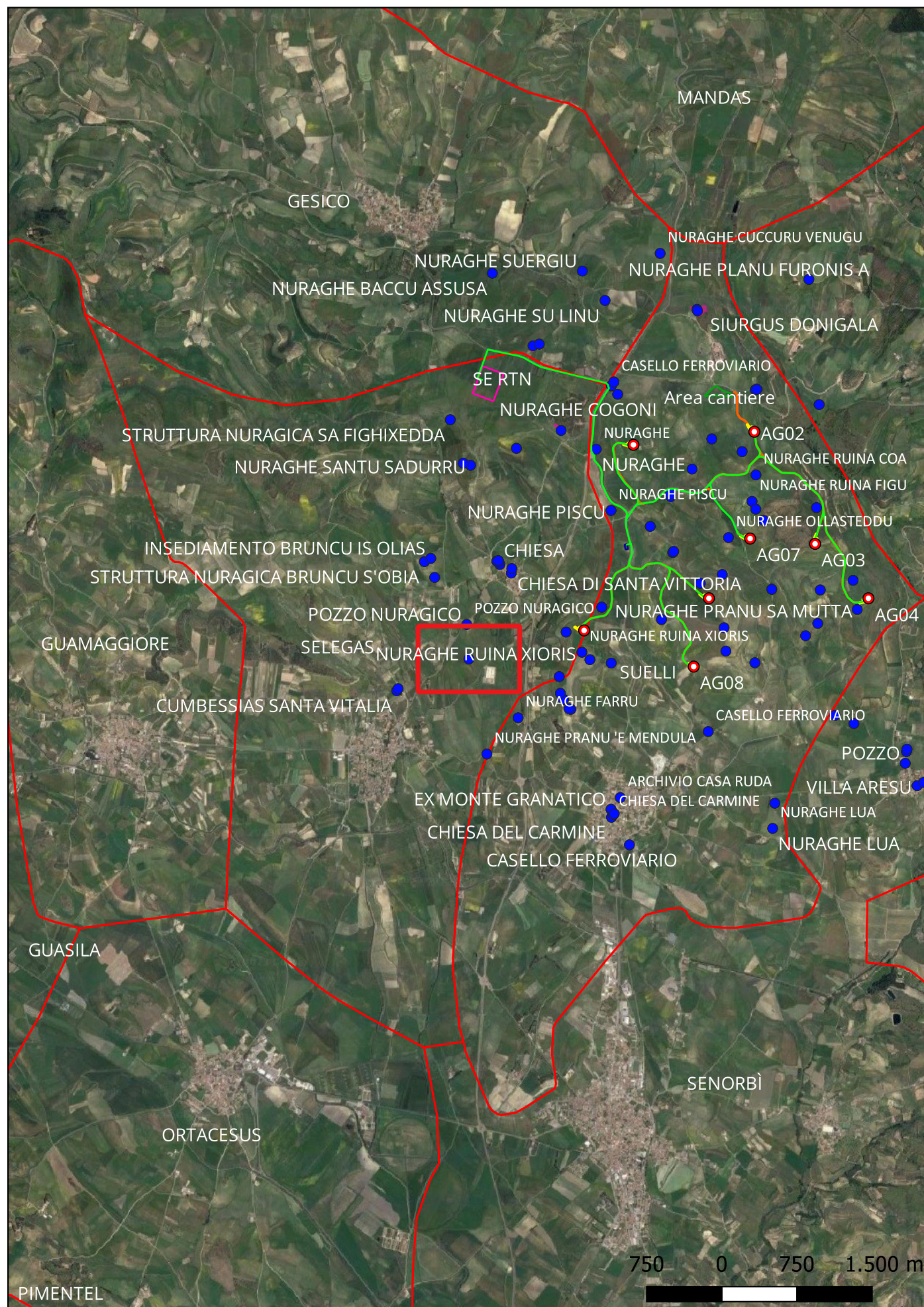
Potenziale: potenziale medio

Rischio relativo: rischio nullo

Resti di un pozzo per la raccolta dell'acqua, di età nuragica. Lo stato attuale non consente una lettura delle sue caratteristiche tecniche e architettoniche.



Sito 31 - Nuraghe Su Nuraxi (SABAP-CA-OR_2023_00156-MT_000012_31)



Localizzazione: Selegas (SU) - ,

Definizione e cronologia: struttura di fortificazione, {nuraghe}. {Età del Bronzo},

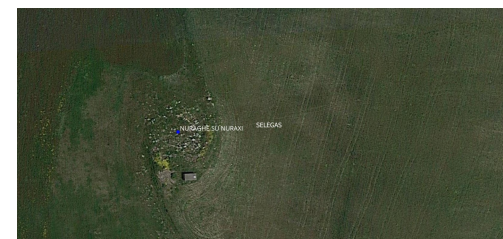
Modalità di individuazione{dati bibliografici, dati di archivio}

Distanza dall'opera in progetto:>1000 metri

Potenziale: potenziale medio

Rischio relativo: rischio nullo

Resti di un nuraghe, forse monotorre, in gran parte interrato e compromesso, realizzato con blocchi liti di medie e grandi dimensioni. Lo stato attuale non consente una lettura delle sue caratteristiche tecniche e architettoniche.



Todde et al. 2020: Todde M., Cabras M., Forci A., Cicilloni R., Sistemi territoriali di età protostorica nella Sardegna centro-meridionale: Suelli. Un caso studio mediante applicativi GIS, in: Paglietti P., Porcedda F., Gaviano S.A., Notizie e scavi della Sardegna Nuragica, 0, 2020, Dolianova, 137-146



Sito 32 - Nuraghe Pranu Siara (SABAP-CA-OR_2023_00156-MT_000012_32)

Localizzazione: Selegas (SU) - ,

Definizione e cronologia: struttura di fortificazione, {nuraghe}. {Età del Bronzo},

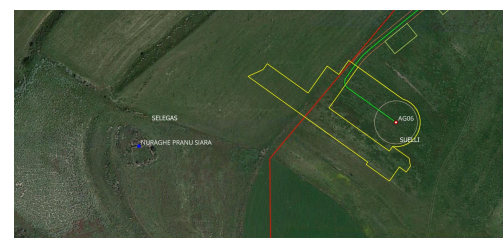
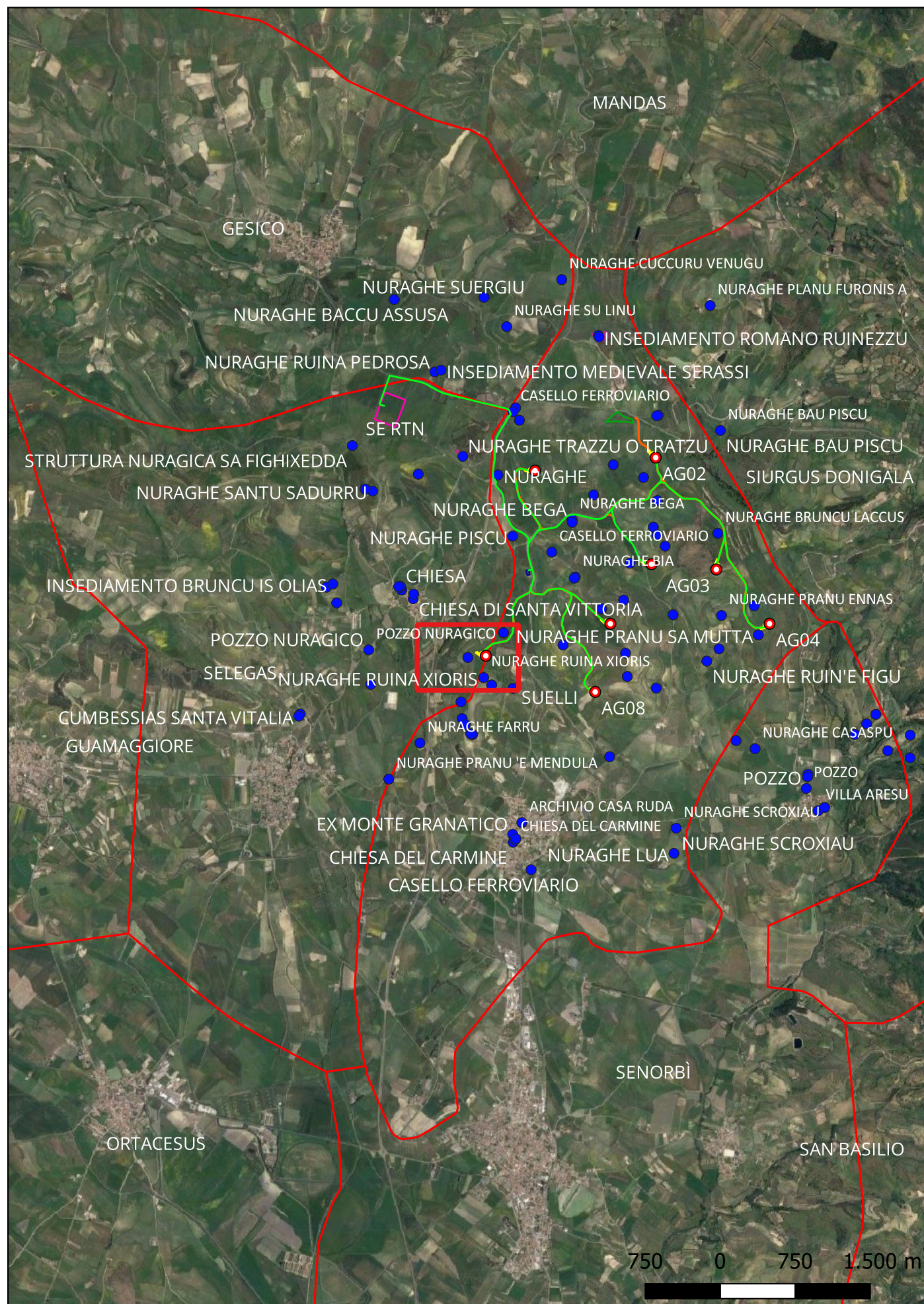
Modalità di individuazione{dati bibliografici, dati di archivio}

Distanza dall'opera in progetto:100-200 metri

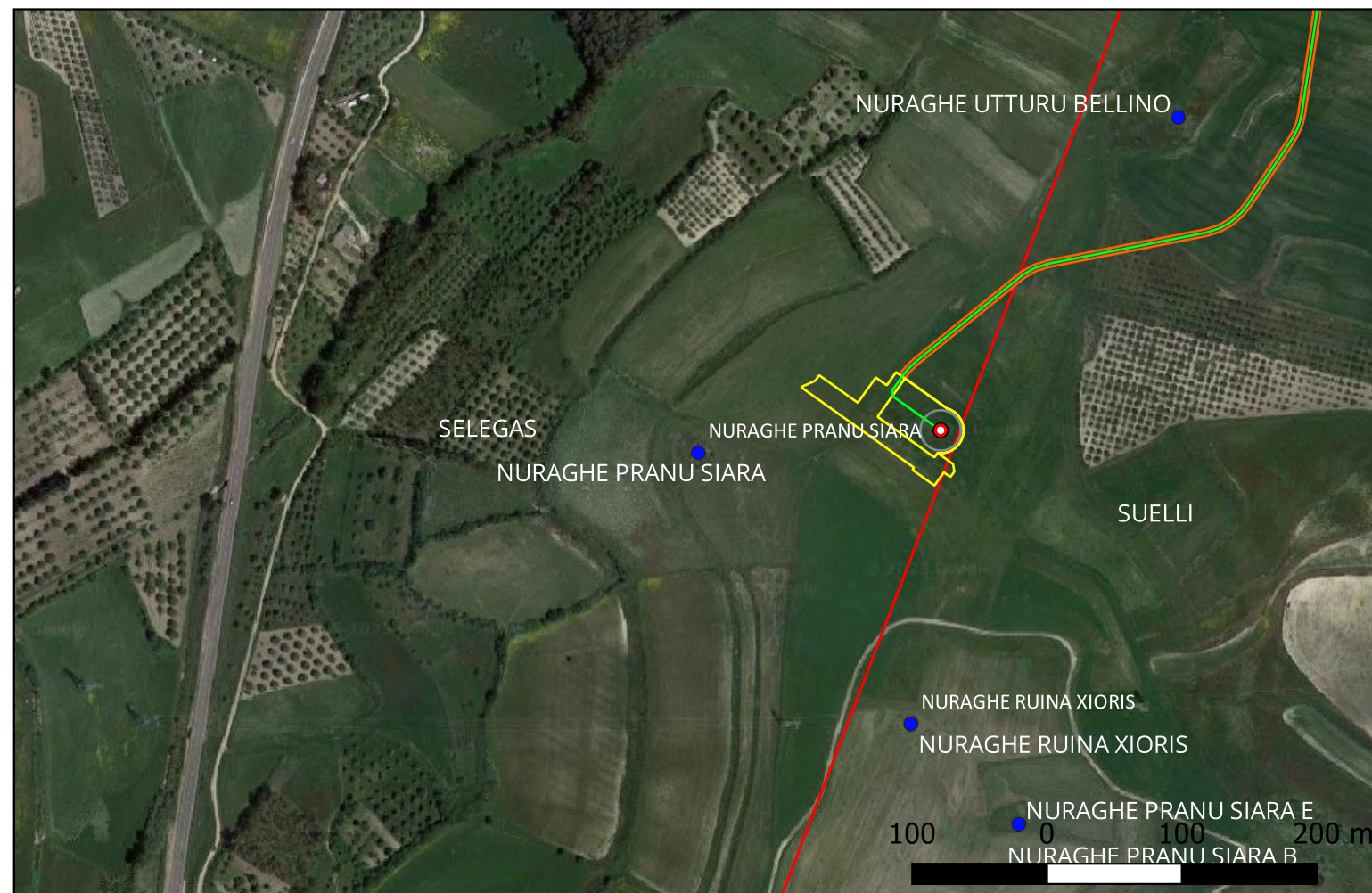
Potenziale: potenziale medio

Rischio relativo: rischio alto

Resti di un nuraghe, quasi completamente interrato. Lo stato attuale non consente una lettura delle sue caratteristiche tecniche e architettoniche.



Todde et al. 2020: Todde M., Cabras M., Forci A., Cicilloni R., Sistemi territoriali di età protostorica nella Sardegna centro-meridionale: Suelli. Un caso studio mediante applicativi GIS, in: Paglietti P., Porcedda F., Gaviano S.A., Notizie e scavi della Sardegna Nuragica, 0, 2020, Dolianova, 137-146



Sito 33 - Nuraghe Pranu Siara D (SABAP-CA-OR_2023_00156-MT_000012_33)

Localizzazione: Selegas (SU) - ,

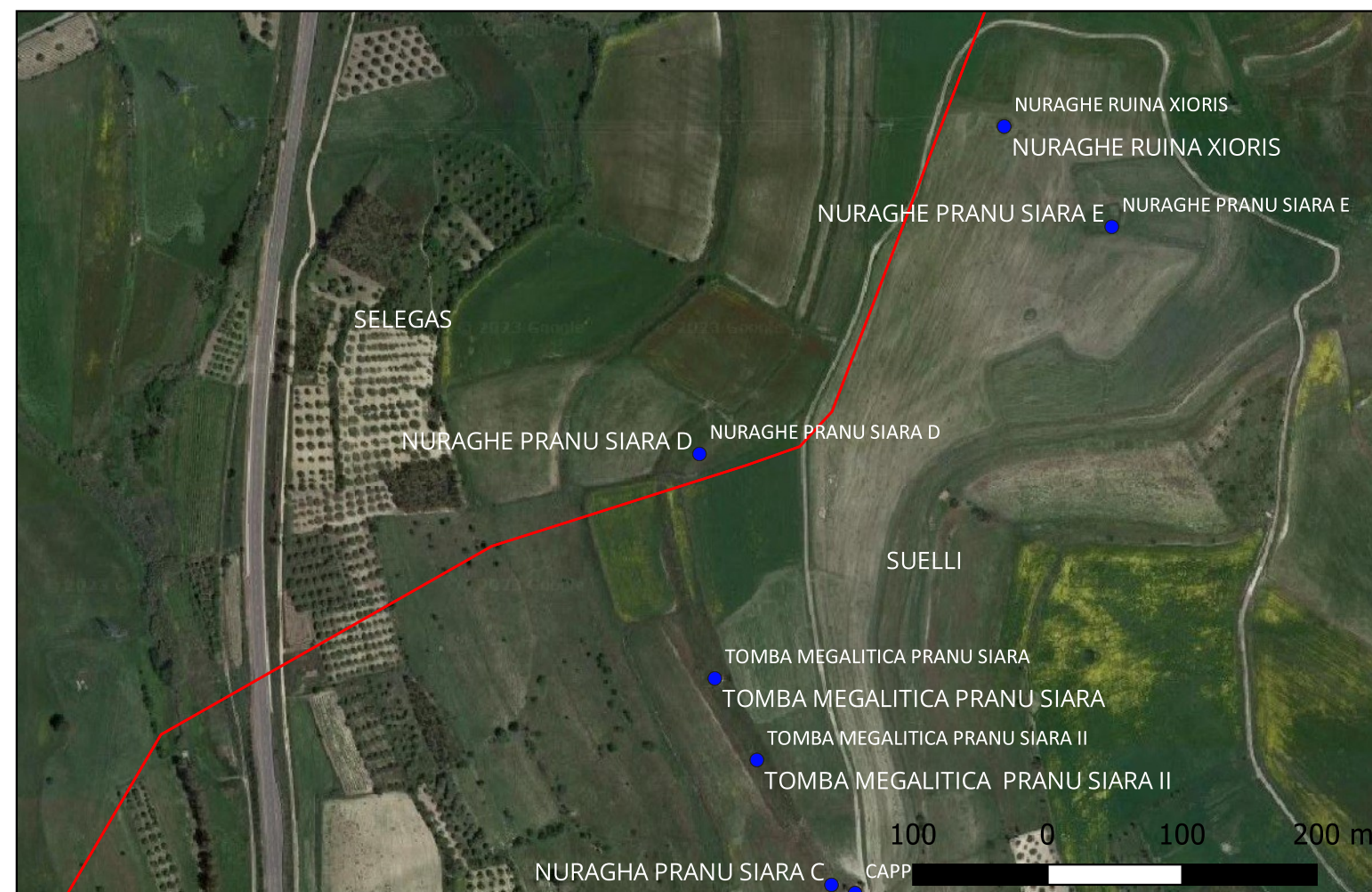
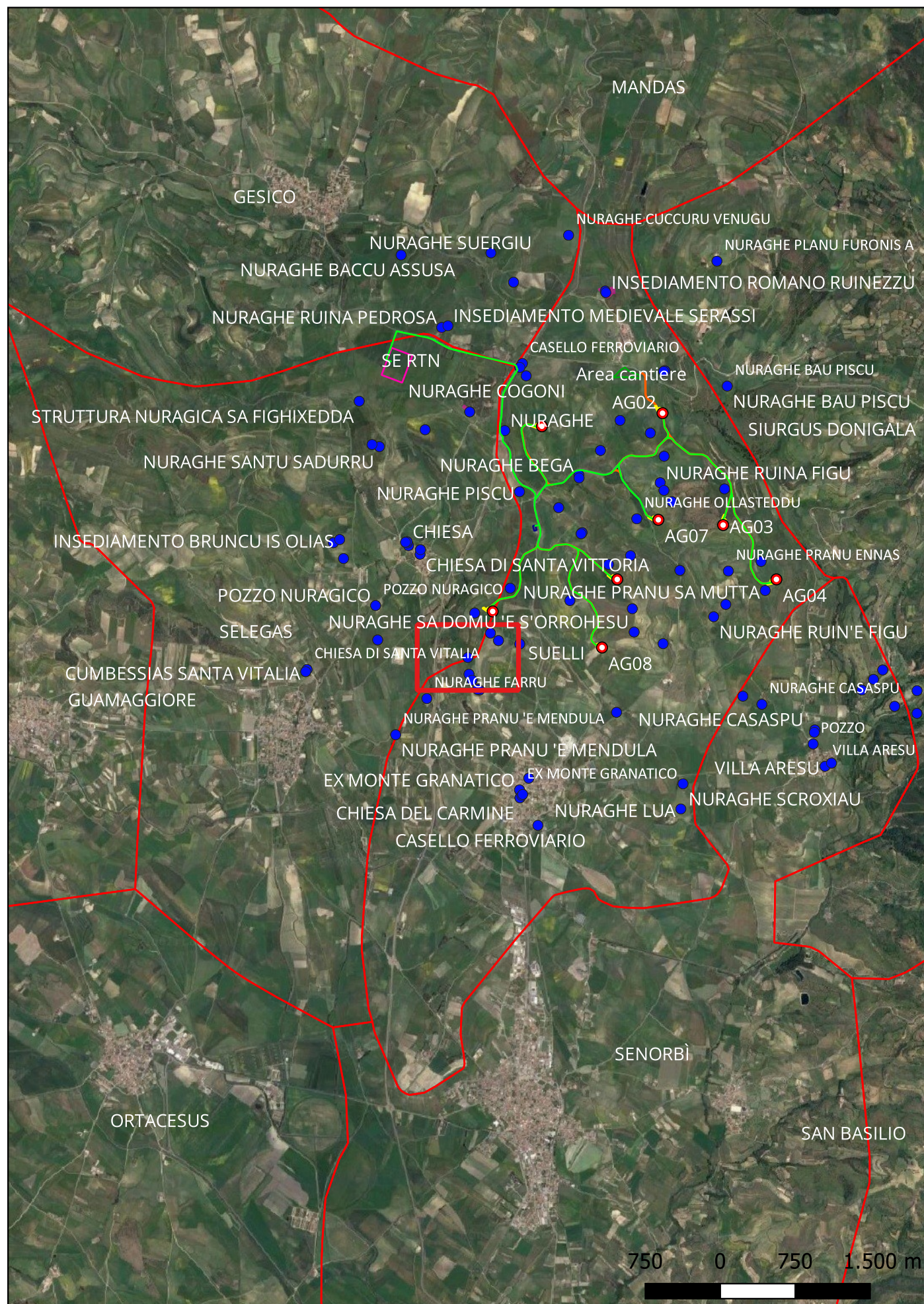
Definizione e cronologia: struttura di fortificazione, {nuraghe}. {Età del Bronzo},

Modalità di individuazione{dati di archivio}

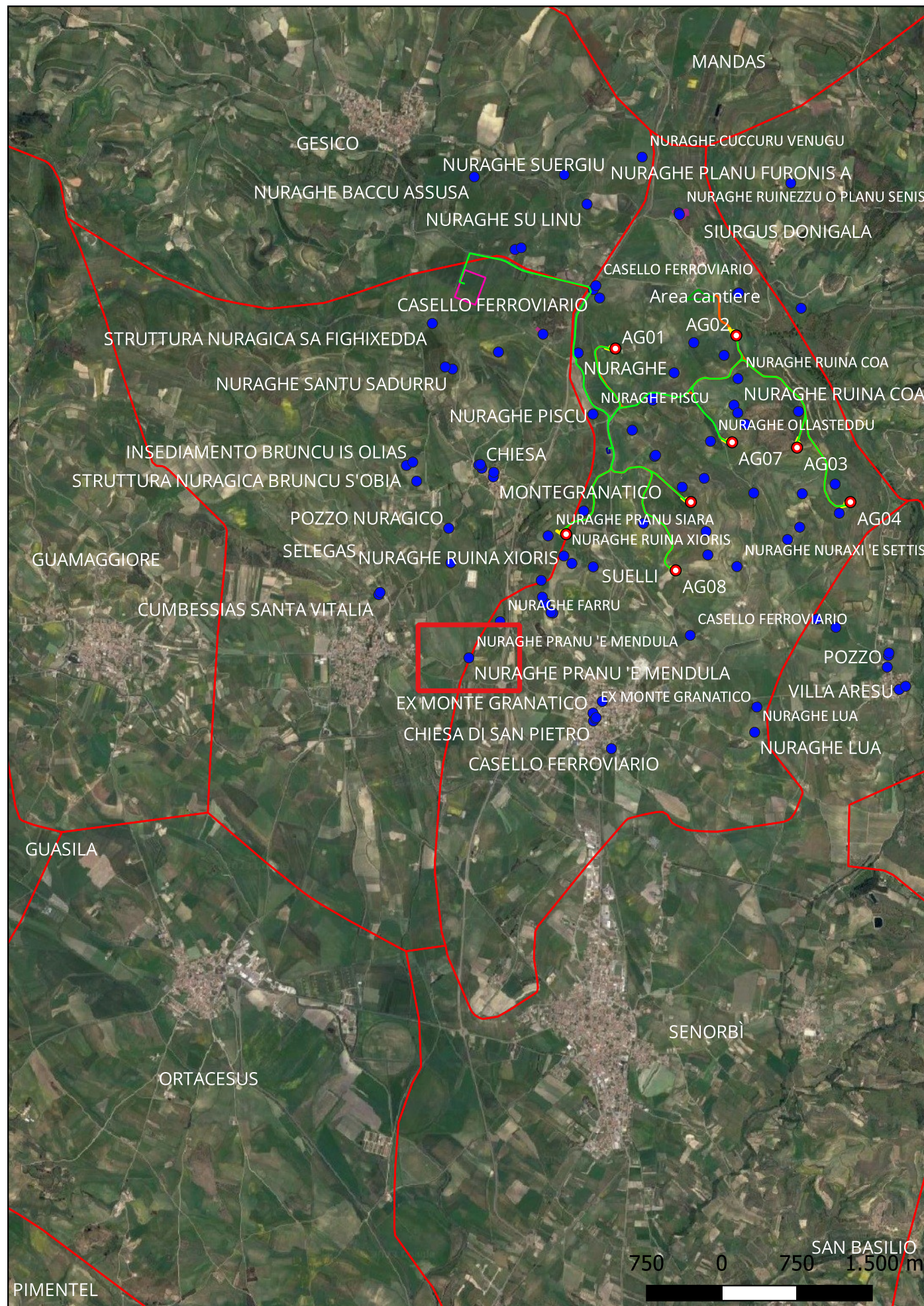
Distanza dall'opera in progetto:500-1000 metri **Potenziale:** potenziale medio

Rischio relativo: rischio basso

Resti di una struttura interpretata come nuraghe da alcuni autori. Non si capisce se si tratti, invece, di una struttura connessa alle sepolture megalitiche di età eneolitica onomine



Sito 34 - Nuraghe Pranu 'e Mendula (SABAP-CA-OR_2023_00156-MT_000012_34)



Localizzazione: Selegas (SU) - ,

Definizione e cronologia: struttura di fortificazione, {nuraghe}. {Età del Bronzo},

Modalità di individuazione{dati bibliografici, dati di archivio}

Distanza dall'opera in progetto:>1000 metri

Potenziale: potenziale medio

Rischio relativo: rischio nullo

Nuraghe monotorre, in gran parte interrato. Lo stato attuale non consente una lettura delle sue caratteristiche tecniche e architettoniche.



Todde et al. 2020: Todde M., Cabras M., Forci A., Cicilloni R., Sistemi territoriali di età protostorica nella Sardegna centro-meridionale: Suelli. Un caso studio mediante applicativi GIS, in: Paglietti P., Porcedda F., Gaviano S.A., Notizie e scavi della Sardegna Nuragica, 0, 2020, Dolianova, 137-146

