

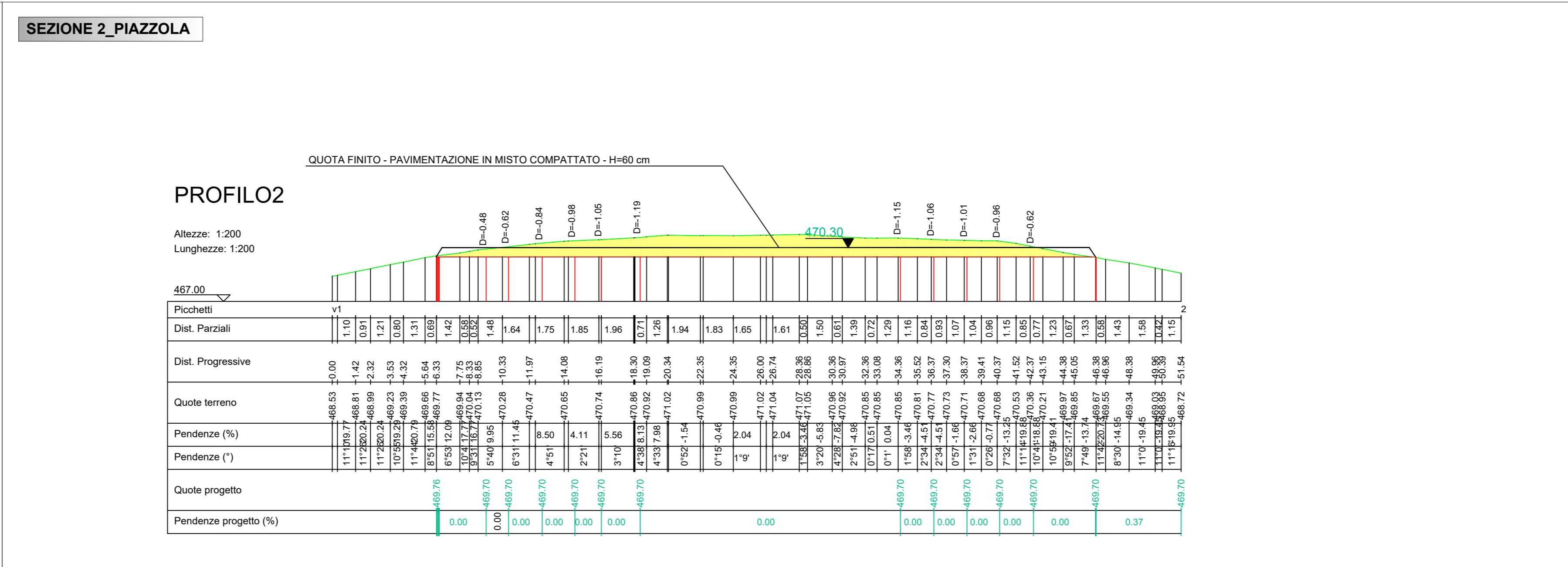
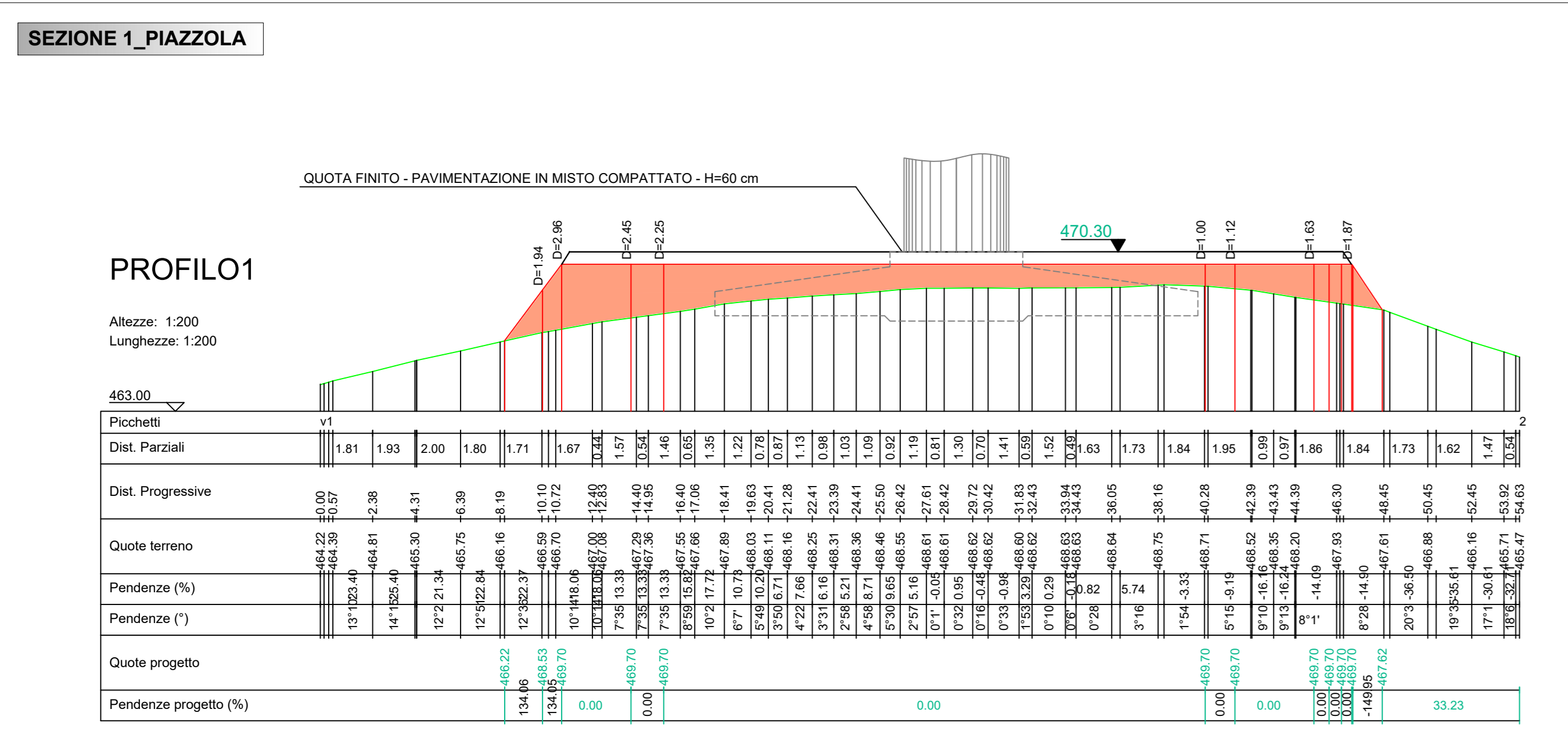
TRACCIATO1
Caratteristiche Tracciato di Progetto

Quota Monte	470.12
Quota Valle	351.23
Lung. Proiezione	1129.72
Lung. Sviluppo	1137.72
Dalivello	116.89
Pendenza Minima	2.20%
Pendenza Massima	22.34%
Pendenza Media	8.68%

LEGENDA

- Piste di accesso agli aerogeneratori
- Strada esistente
- Strada esistente da adeguare
- Allargamenti temporanei (fase di cantiere)
- Piazzole montaggio aerogeneratori
- Area montaggio - posizionamento gru ausiliarie (fase di cantiere)
- Area stoccaggio blade e montaggio gru (fase di cantiere)
- Fondazione aerogeneratore
- Sterri
- Riporti
- Tombino
- Fosso di guardia

NOTE:
- Le aree stoccaggio blade e montaggio gru non sono soggette a sbiancamenti. Le aree occupate in fase di cantiere verranno ripristinate mediante rinaturalizzazione a fine lavori.



PROGETTO PER LA REALIZZAZIONE DI UN IMPIANTO PER LA PRODUZIONE DI ENERGIA ELETTRICA A FONTE RINNOVABILE EOLICA, OPERE CONNESSE ED INFRASTRUTTURE INDISPENSABILI localit  Frisella di Monreale (PA)

PROGETTO DEFINITIVO *Tav. 04.A.1*
Planimetrie di dettaglio, profili e sezioni di strade e piazzole

Proponente
Nuova Energia Sicilia SRL
VIA UMBERTO GIORDANO N 152
Palermo 90144
P.IVA: 0697220828

Progettisti
Ing. Francesco Rossi
Ing. Eugenio Bordonali

Formato: **A0**
Scala: -

Revisione	Descrizione	Data	Preparato	Controllato	Approvato
00	Prima emissione	23/05/2023	GC	FR	Francesco Rossi