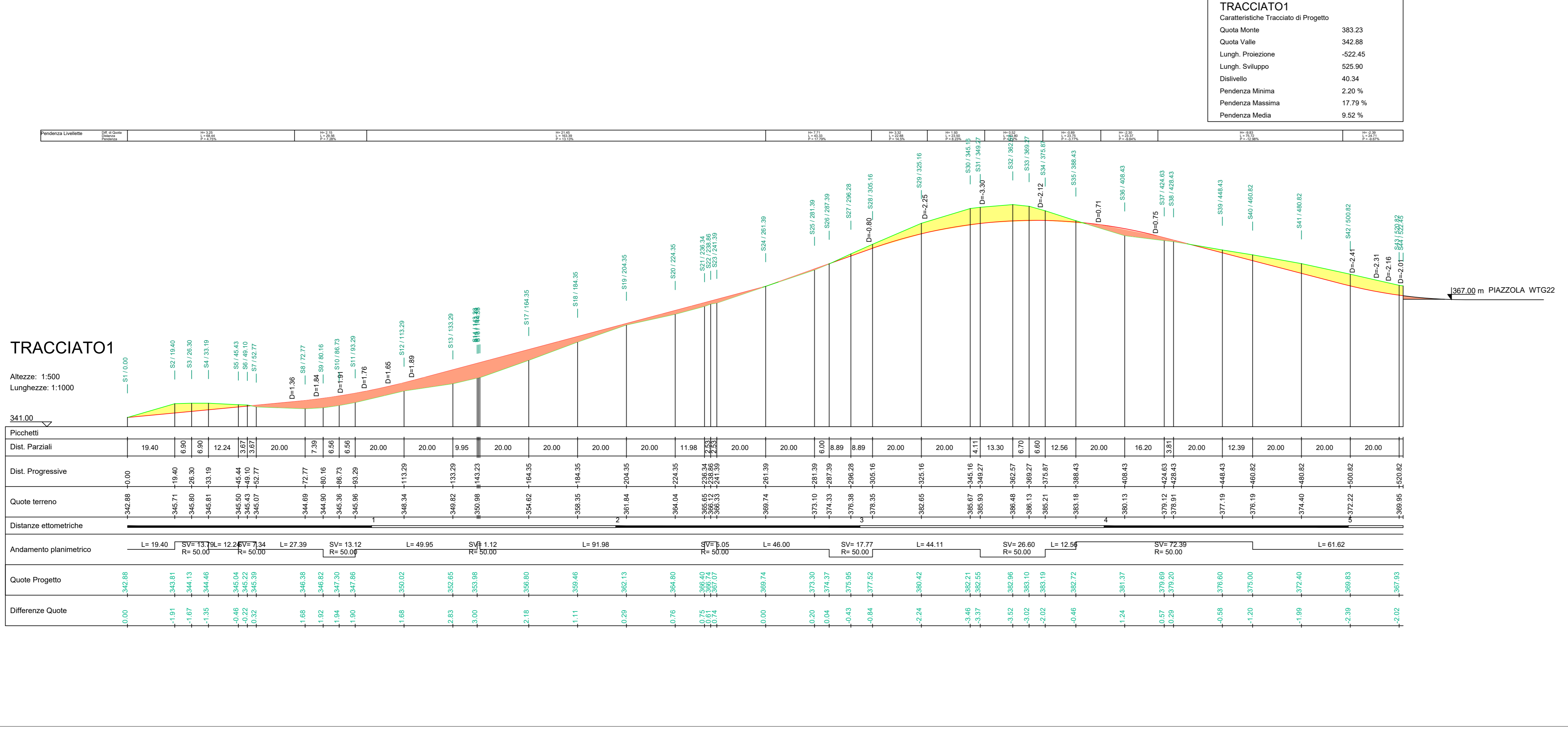


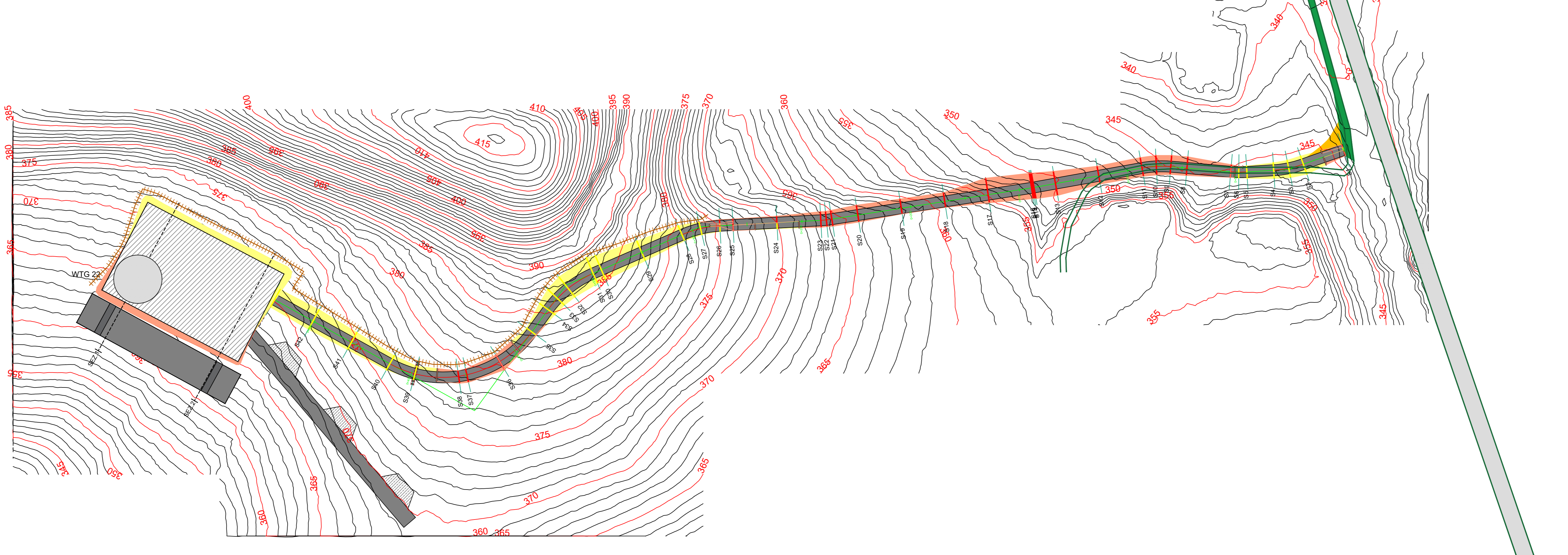
PROFILO LONGITUDINALE PISTA DI ACCESSO_Scala 1:1000



TRACCIATO1

Altezza: 1500
 Lunghezza: 1:1000

PLANIMETRIA CON ISOIPSE 1m Scala 1:1000



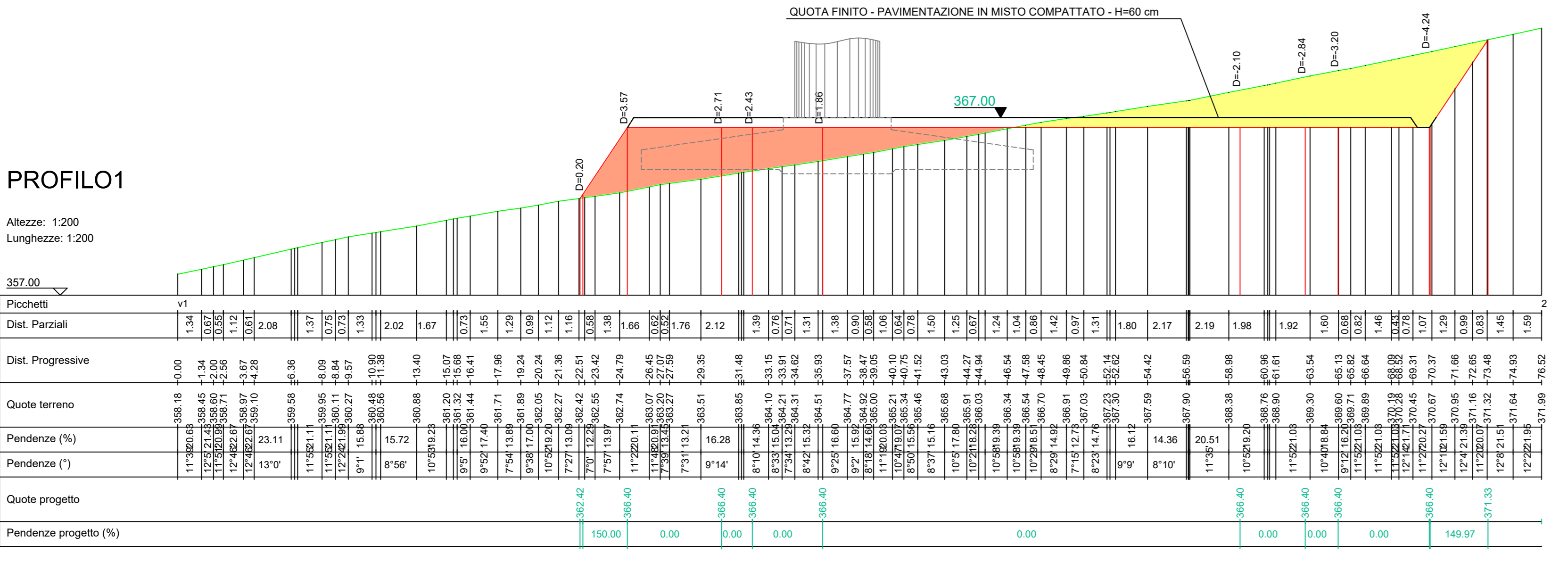
LEGENDA

- Piste di accesso agli aerogeneratori
- Strada esistente
- Strada esistente da adeguare
- Allargamenti temporanei (fase di cantiere)
- Piazzole montaggio aerogeneratori
- Area montaggio - posizionamento gru ausiliarie (fase di cantiere)
- Area stoccaggio blade e montaggio gru (fase di cantiere)
- Fondazione aerogeneratore
- Sterri
- Riperti
- Tomboino
- Fosso di guardia

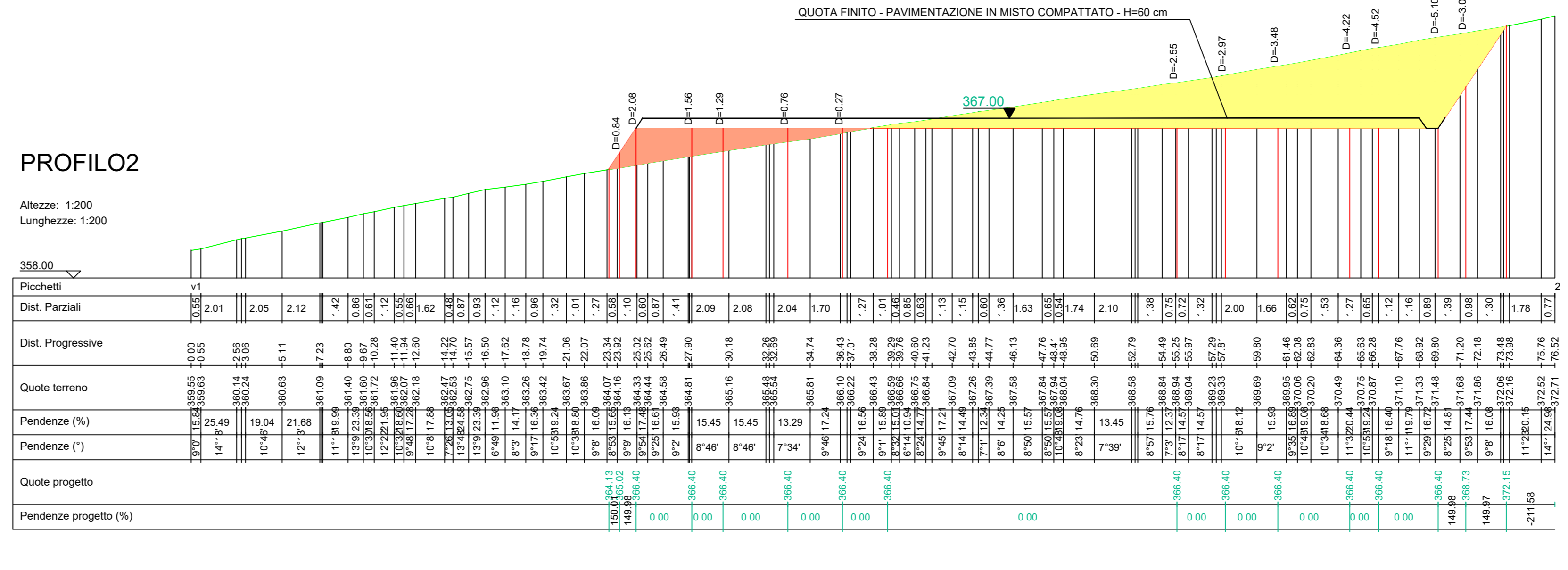
NOTE:

- Le aree stoccaggio blade e montaggio gru non sono soggette a sbrancamenti; Le aree occupate in fase di cantiere verranno ripristinate mediante rinaturalizzazione a fine lavori.

SEZIONE 1_PIAZZOLA



SEZIONE 2_PIAZZOLA



REGIONE SICILIA
 CITTÀ METROPOLITANA DI PALERMO
 COMUNE DI MONREALE

PROGETTO PER LA REALIZZAZIONE DI UN IMPIANTO PER LA PRODUZIONE DI ENERGIA ELETTRICA A FONTE RINNOVABILE EOLICA, OPERE CONNESSE ED INFRASTRUTTURE INDISPENSABILI località Frisella di Monreale (PA)

PROGETTO DEFINITIVO

Tav. 04.A.N
 Planimetrie di dettaglio, profili e sezioni di strade e piazzole

Proponente
 Nuova Energia Sicilia SRL
 VIA UMBERTO GIORDANO N 152
 Palermo 90144
 P.IVA: 0697220828

Progettisti
 Ing. Francesco Rossi
 Ing. Eugenio Bordonali

Formato: A0
Scala: -

Revisione	Descrizione	Data	Preparato	Controllato	Approvato
00	Prima emissione	23/05/2023	GC	FR	Francesco Rossi