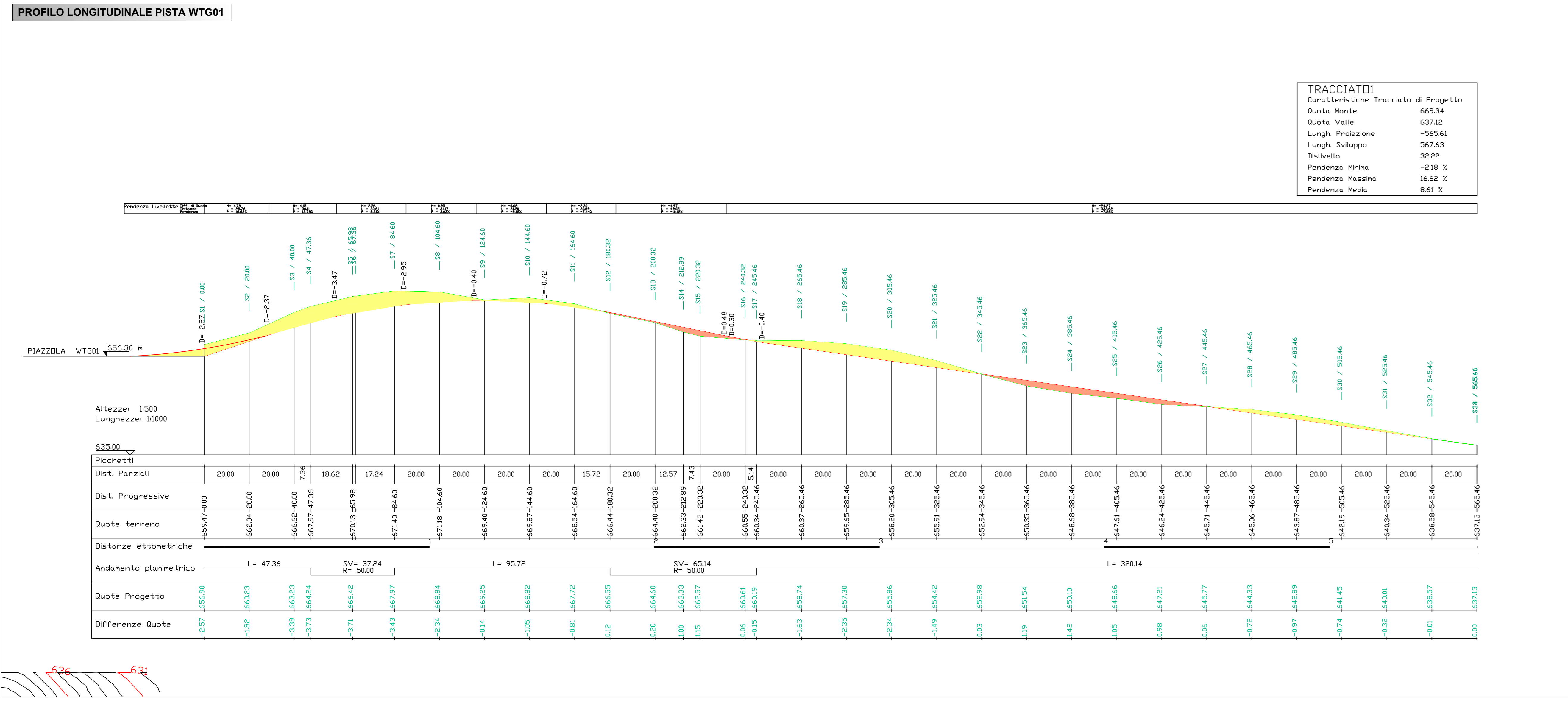
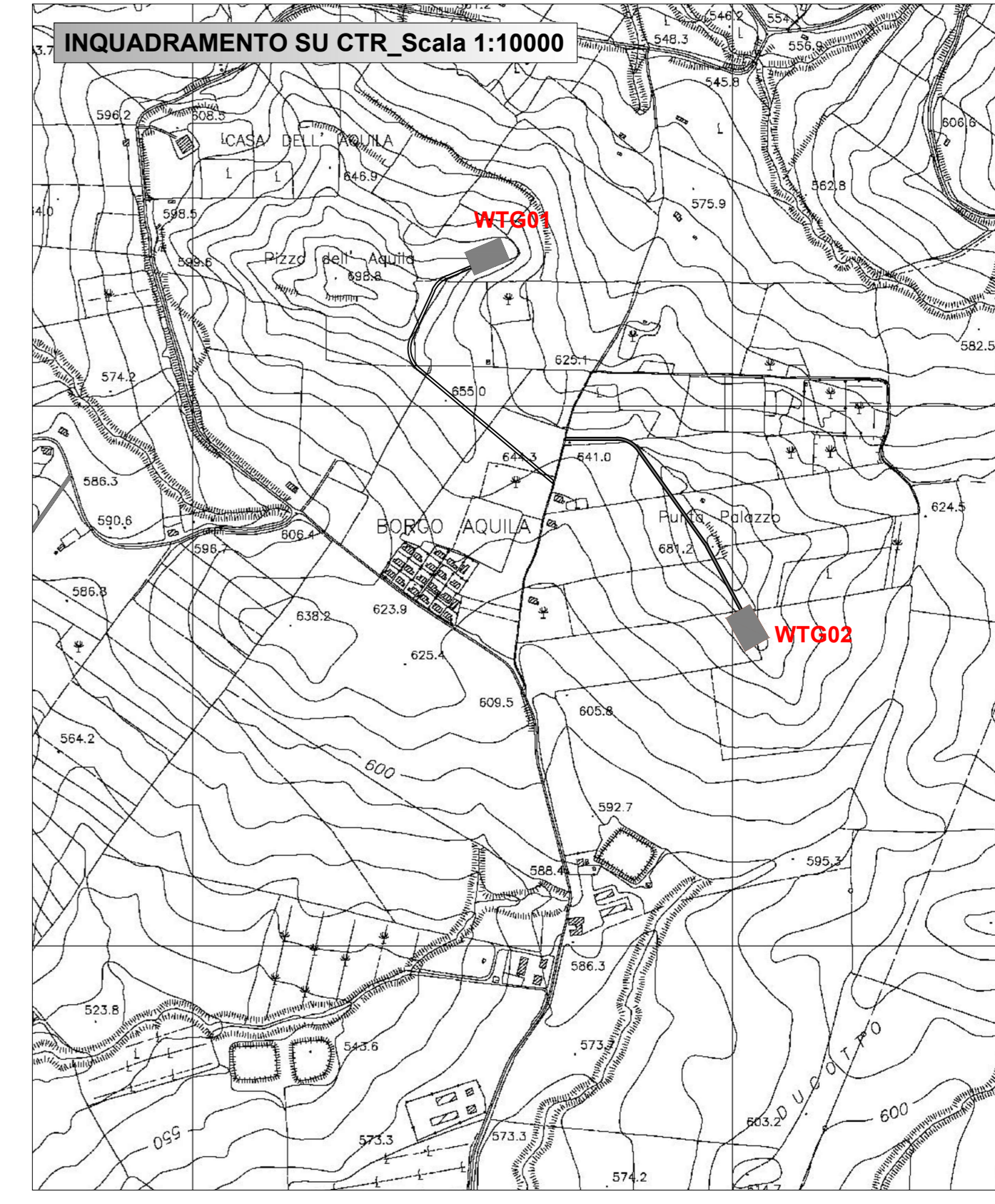


**LEGENDA**

- Pistole di accesso agli aerogeneratori
- Strada esistente
- Strada esistente da adeguare
- Allargamenti temporanei (fase di cantiere)
- Piazzole montaggio aerogeneratori
- Area montaggio - posizionamento gru ausiliarie (fase di cantiere)
- Area stoccaggio blade e montaggio gru (fase di cantiere)
- Fondazione aerogeneratore
- Sterri
- Riporti
- Tombino
- Fosso di guardia

**NOTE:**

- Le aree stoccaggio blade e montaggio gru non sono soggette a sbancamenti; Le aree occupate in fase di cantiere verranno ripristinate mediante rinaturalizzazione a fine lavori.



Regionale Sicilia      Città Metropolitana di Palermo      Comune di Monreale

PROGETTO PER LA REALIZZAZIONE DI UN IMPIANTO PER LA PRODUZIONE DI ENERGIA ELETTRICA A FONTE RINNOVABILE EOLICA, OPERE CONNESSE ED INFRASTRUTTURE INDISPENSABILI località Frisella di Monreale (PA)

**PROGETTO DEFINITIVO**      Tav. 04.A  
Planimetrie di dettaglio, profili e sezioni di strade e piazzole

**Proponente**  
Nuova Energia Sicilia SRL  
VIA UMBERTO GIORDANO N.152  
Palermo 90144  
P.IVA: 06977220828

**Progettisti**  
Ing. Francesco Rossi  
Ing. Eugenio Bordonali

Formato: AO  
Scala: -

Revisione	Descrizione	Data	Preparato	Controllato	Approvato
00	Prima emissione	23/05/2023	GC	FR	Francesco Rost