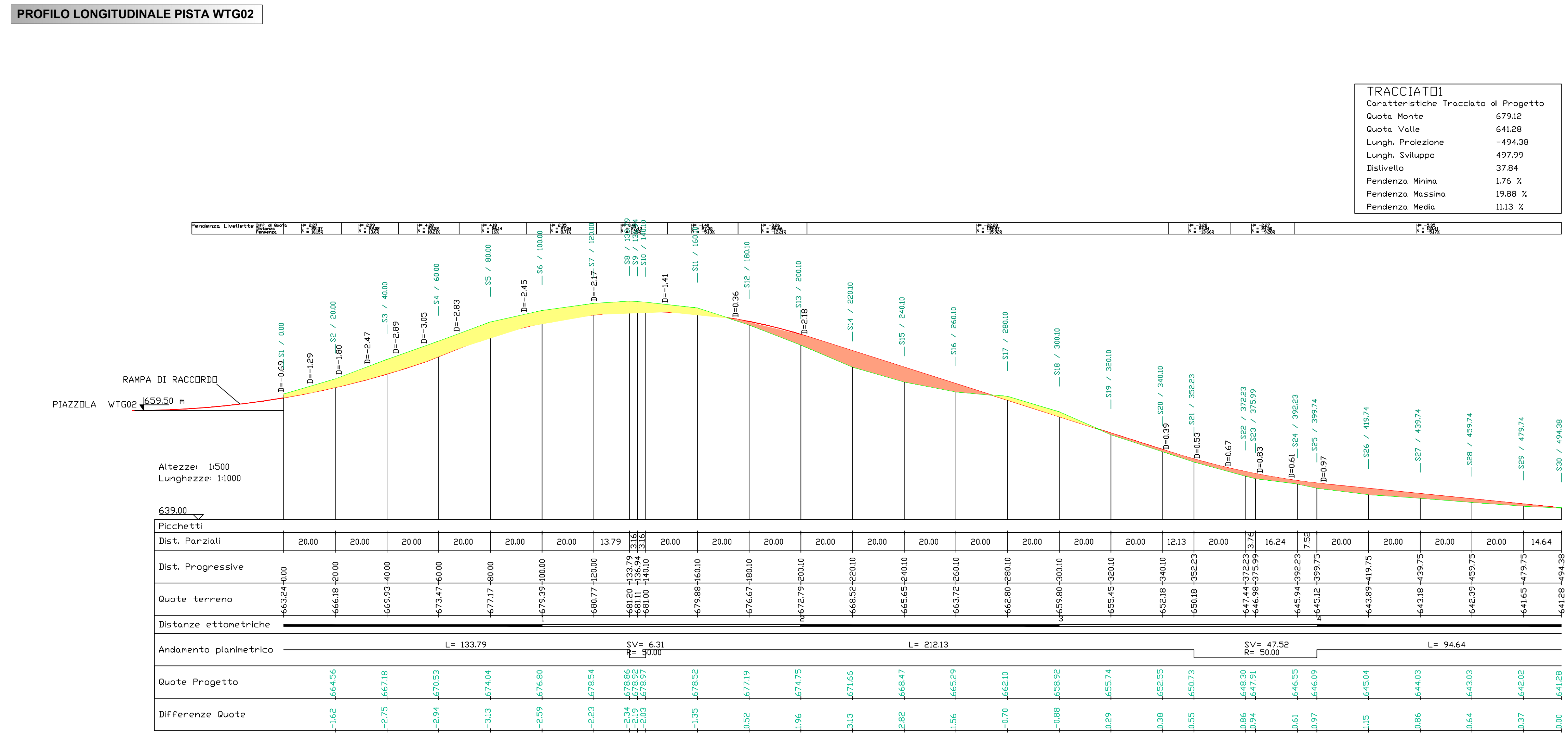
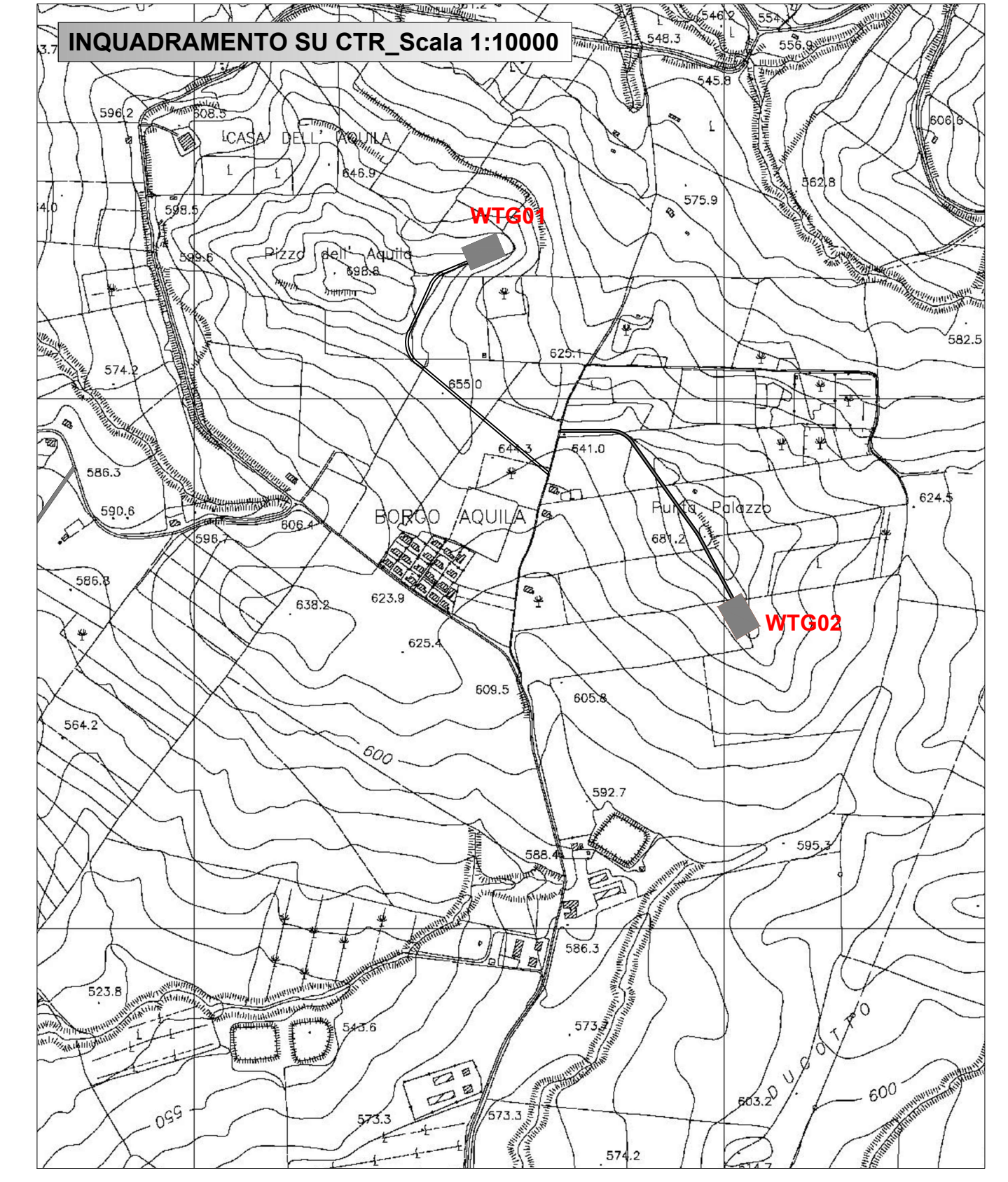


- LEGENDA**
- Piste di accesso agli aerogeneratori
  - Strada esistente
  - Strada esistente da adeguare
  - Allargamenti temporanei (fase di cantiere)
  - Piazzole montaggio aerogeneratori
  - Area montaggio - posizionamento gru ausiliarie (fase di cantiere)
  - Area stoccaggio blade e montaggio gru (fase di cantiere)
  - Fondazione aerogeneratore
  - Sterri
  - Riperti
  - Fosso di guardia

**NOTE:**  
Le aree stoccaggio blade e montaggio gru non sono soggette a sbancamenti; Le aree occupate in fase di cantiere verranno ripristinate mediante rinaturalizzazione a fine lavori.



**TRACCIATI**

Caratteristiche Tracciato di Progetto

Quota Monte	679.12
Quota Valle	641.28
Lungh. Proiezione	494.38
Lungh. Sviluppo	497.99
Inclinazione	37.84
Pendenza Minima	1.76 ‰
Pendenza Massima	19.88 ‰
Pendenza Media	11.13 ‰



PROGETTO PER LA REALIZZAZIONE DI UN IMPIANTO PER LA PRODUZIONE DI ENERGIA ELETTRICA A FONTE RINNOVABILE EOLICA, OPERE CONNESSE ED INFRASTRUTTURE INDISPENSABILI località Frisella di Monreale (PA)

**PROGETTO DEFINITIVO** Tav. 04.B  
Planimetrie di dettaglio, profili e sezioni di strade e piazzole

Proponente  
Nuova Energia Sicilia SRL  
VIA UMBERTO GIORDANO N 152  
Palermo 90144  
P.IVA: 0687720828

Progettisti  
Ing. Francesco Rossi  
Ing. Eugenio Bordonali

Formato: AO  
Scala: -

Revisione	Descrizione	Data	Preparato	Controllato	Approvato
00	Prima emissione	23/05/2023	GC	FR	Francesco Rossi