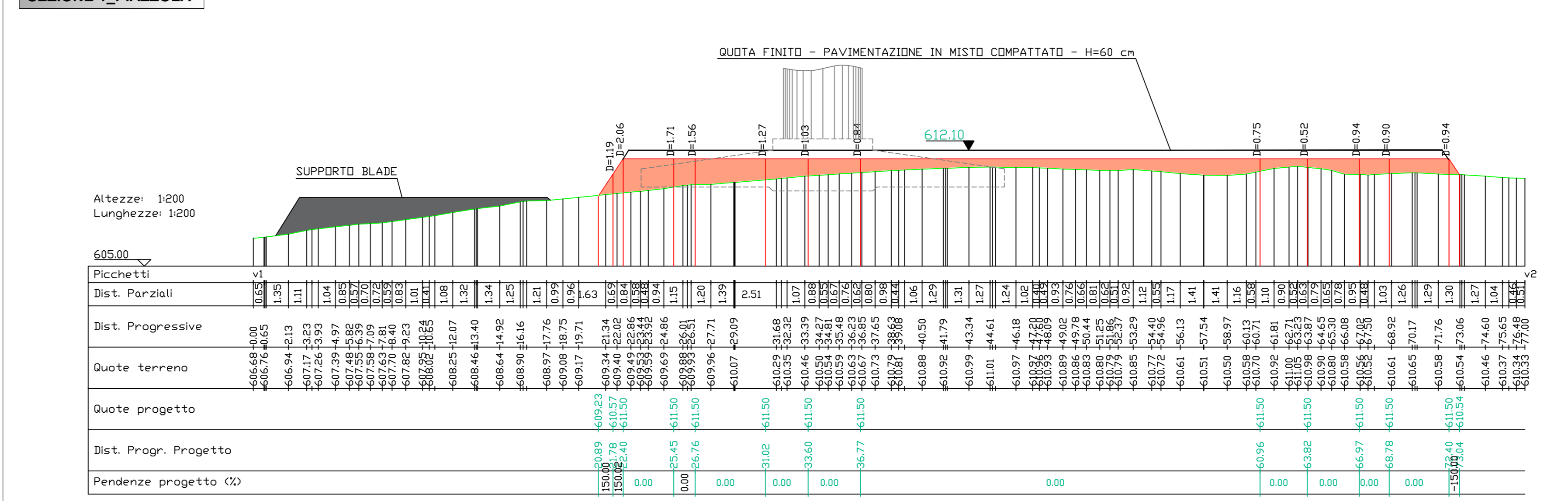
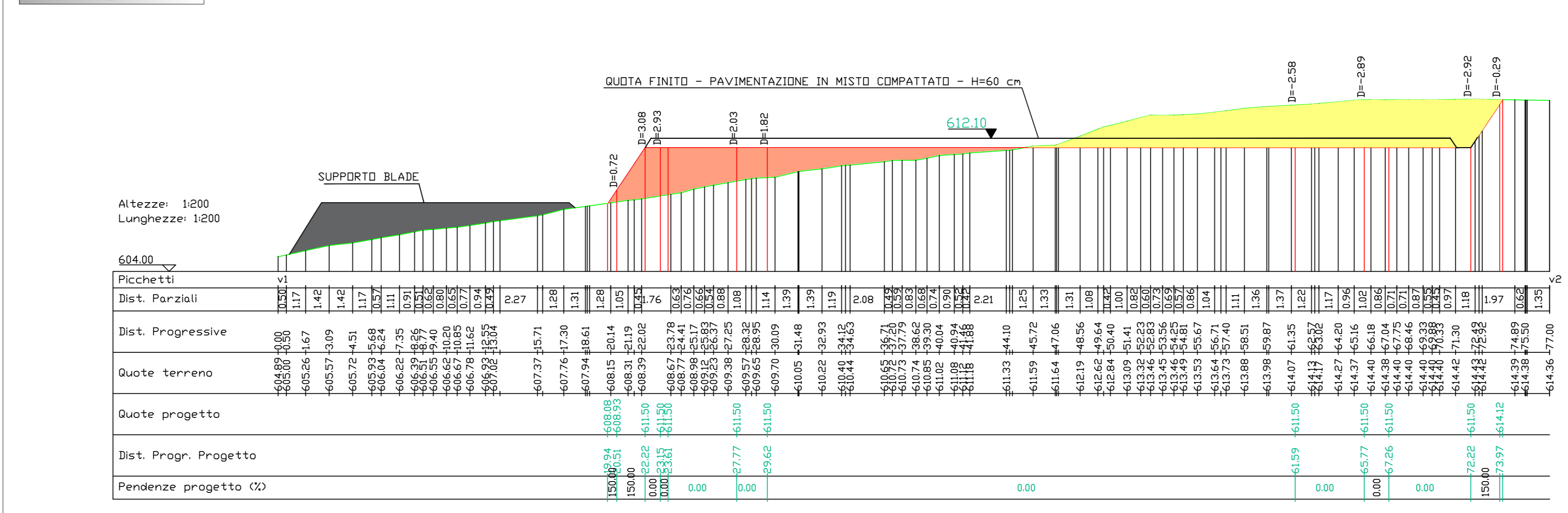


SEZIONE 1_PIAZZOLA

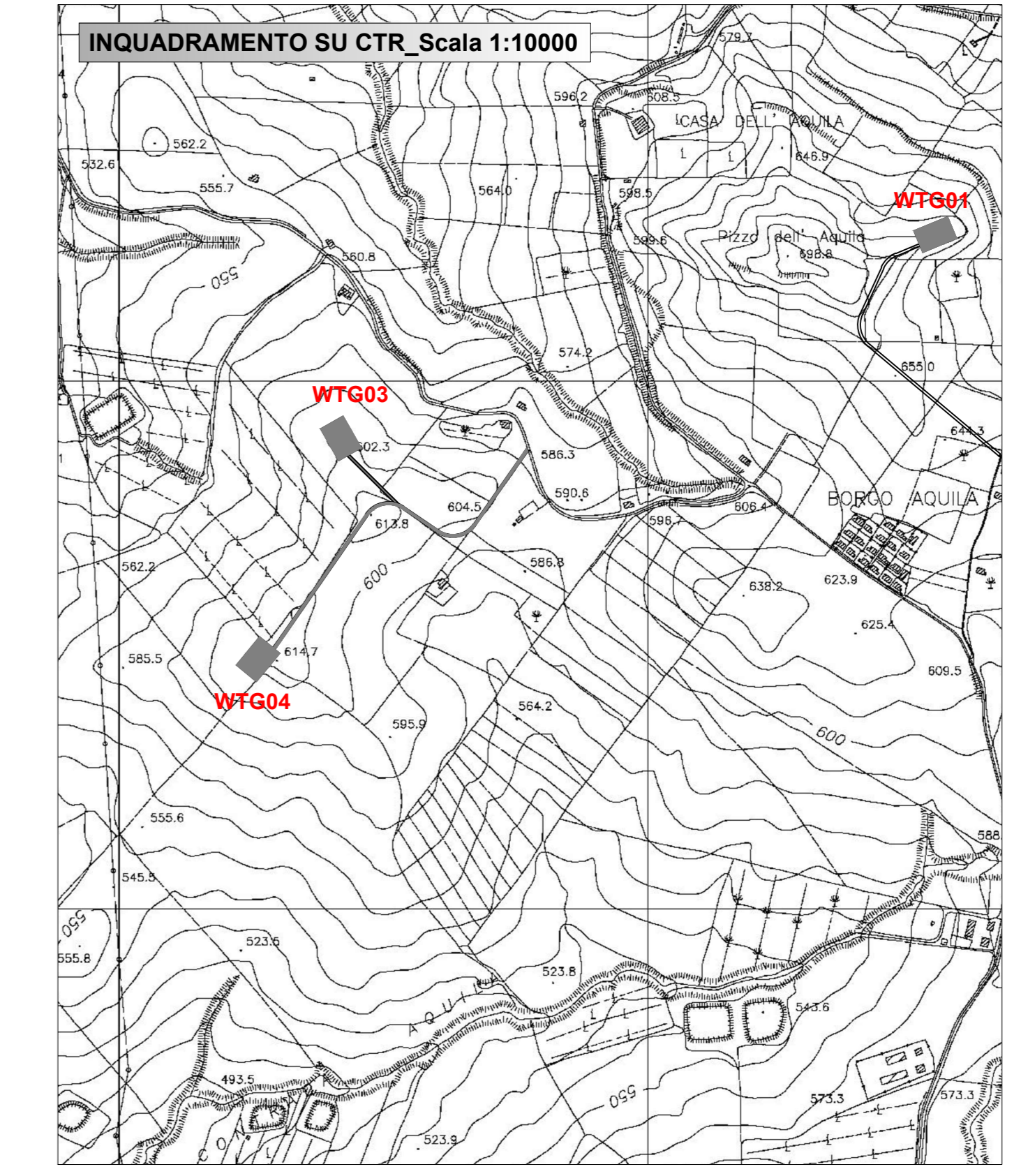


SEZIONE 2_PIAZZOLA

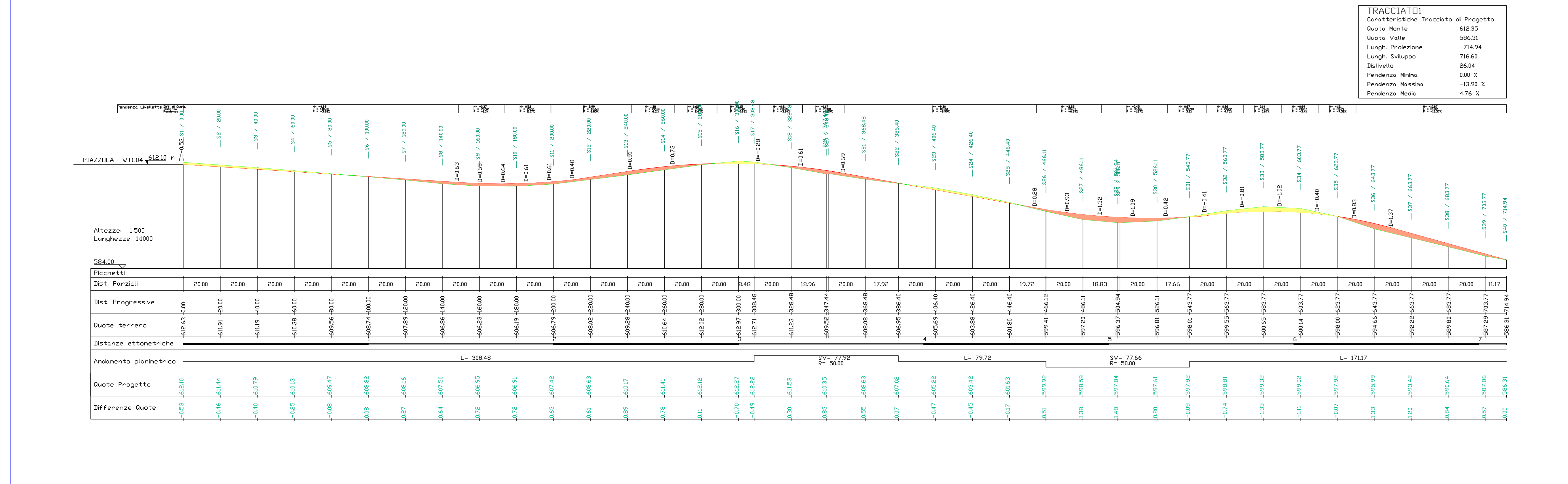


- LEGENDA**
- Piste di accesso agli aerogeneratori
 - Strada esistente
 - Strada esistente da adeguare
 - Allargamenti temporanei (fase di cantiere)
 - Piazzole montaggio aerogeneratori
 - Area montaggio - posizionamento gru ausiliarie (fase di cantiere)
 - Area stoccaggio blade e montaggio gru (fase di cantiere)
 - Fondazione aerogeneratore
 - Sterri
 - Riperti
 - Tombino
 - Fosso di guardia

NOTE:
 Le aree stoccaggio blade e montaggio gru non sono soggette a sbancamenti; Le aree occupate in fase di cantiere verranno ripristinate mediante rinaturalizzazione a fine lavori.



PROFILO LONGITUDINALE PISTA WTG04



TRACCIATI DI
 Caratteristiche Tracciato di Progetto

- Quota Monte: 612.35
- Quota Valle: 586.25
- Lung. Proiezione: -714.94
- Lung. Sviluppo: 716.60
- Dislivello: 26.10
- Pendenza Minima: 0.00 %
- Pendenza Massima: -13.90 %
- Pendenza Media: 4.35 %

PROGETTO PER LA REALIZZAZIONE DI UN IMPIANTO PER LA PRODUZIONE DI ENERGIA ELETTRICA A FONTE RINNOVABILE EOLICA, OPERE CONNESSE ED INFRASTRUTTURE INDISPENSABILI localita Frisella di Monreale (PA)

PROGETTO DEFINITIVO

Tav. 04.E
Planimetrie di dettaglio, profili e sezioni di strade e piazzole

Proponente
 Nuova Energia Sicilia SRL
 VIA LAMBERTO GIOIOGRANCO N 152
 Palermo 90146
 P.IVA. 09877200828

Progettisti
 Ing. Francesco Rossi
 Ing. Eugenio Bordonati

Formato: **A0**

Scala: _____

Revisione	Decisione	Data	Preparato	Controlato	Approvato
00	Prima emissione	23/05/2023	GC	FR	Francesco Rossi