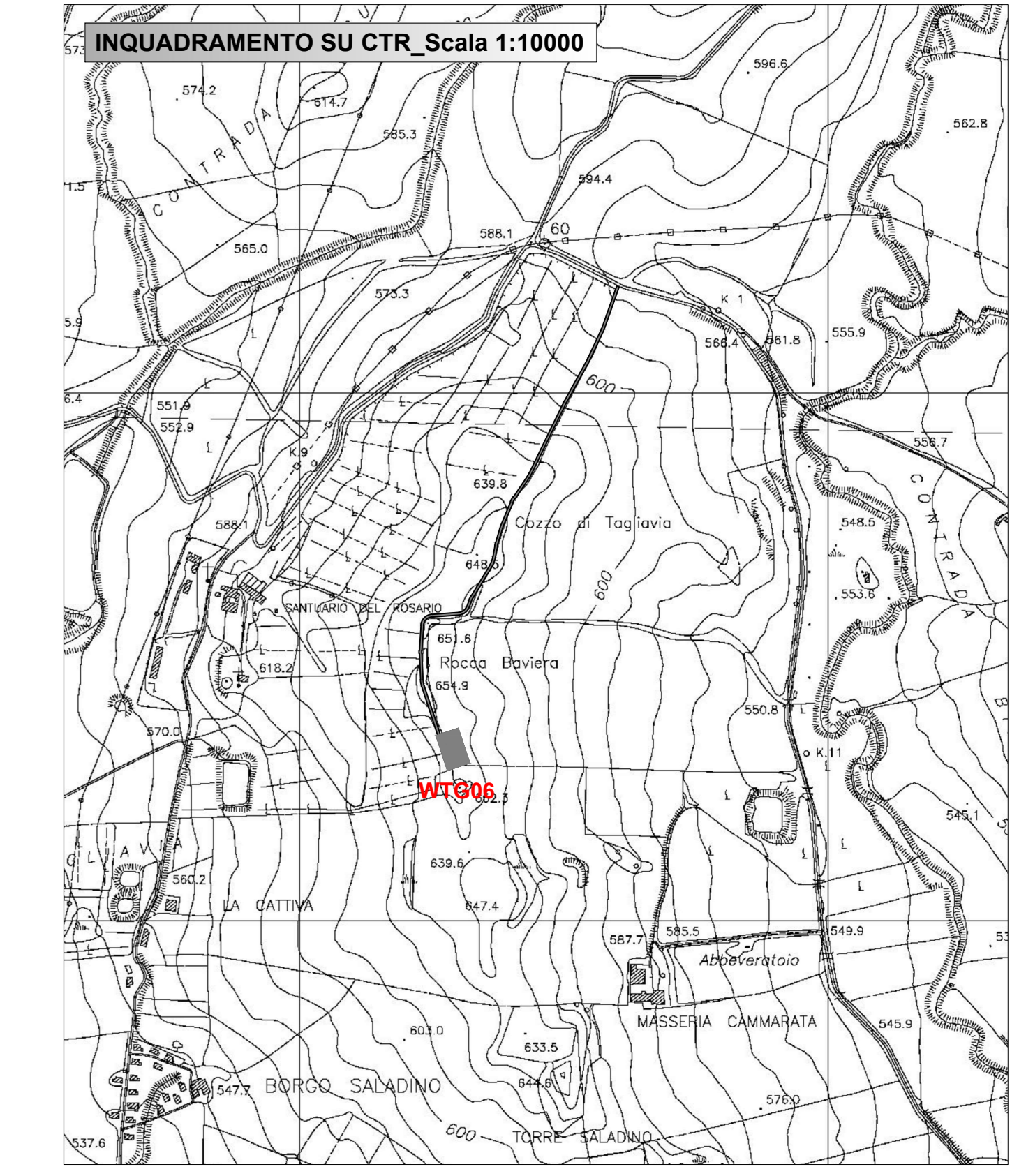


**LEGENDA**

- Piste di accesso agli aerogeneratori
- Strada esistente
- Strada esistente da adeguare
- Allargamenti temporanei (fase di cantiere)
- Piazzole montaggio aerogeneratori
- Area montaggio - posizionamento gru ausiliarie (fase di cantiere)
- Area stoccaggio blade e montaggio gru (fase di cantiere)
- Fondazione aerogeneratore
- Sterri
- Riperti
- Tombino
- Fosso di guardia

**NOTE:**  
Le aree stoccaggio blade e montaggio gru non sono soggette a sbancamenti; Le aree occupate in fase di cantiere verranno ripristinate mediante rinaturalizzazione a fine lavori.



PROGETTO PER LA REALIZZAZIONE DI UN IMPIANTO PER LA PRODUZIONE DI ENERGIA ELETTRICA A FONTE RINNOVABILE EOLICA, OPERE CONNESSE ED INFRASTRUTTURE INDISPENSABILI localit  Frisella di Monreale (PA)

**PROGETTO DEFINITIVO** Tav. 04.G  
Planimetrie di dettaglio, profili e sezioni di strade e piazzole

**Proponente**  
Nuova Energia Sicilia SRL  
VIA UMBERTO GIORNO N 152  
PALERMO 90144  
P.IVA: 0697220028

**Progettisti**  
Ing. Francesco Rossi  
Ing. Eugenio Bordonali

Revisione	Descrizione	Data	Preparato	Controllato	Approvato
00	Prima emissione	23/05/2023	GC	FR	Francesco Rossi

Formato  
**841x1609**  
Scale