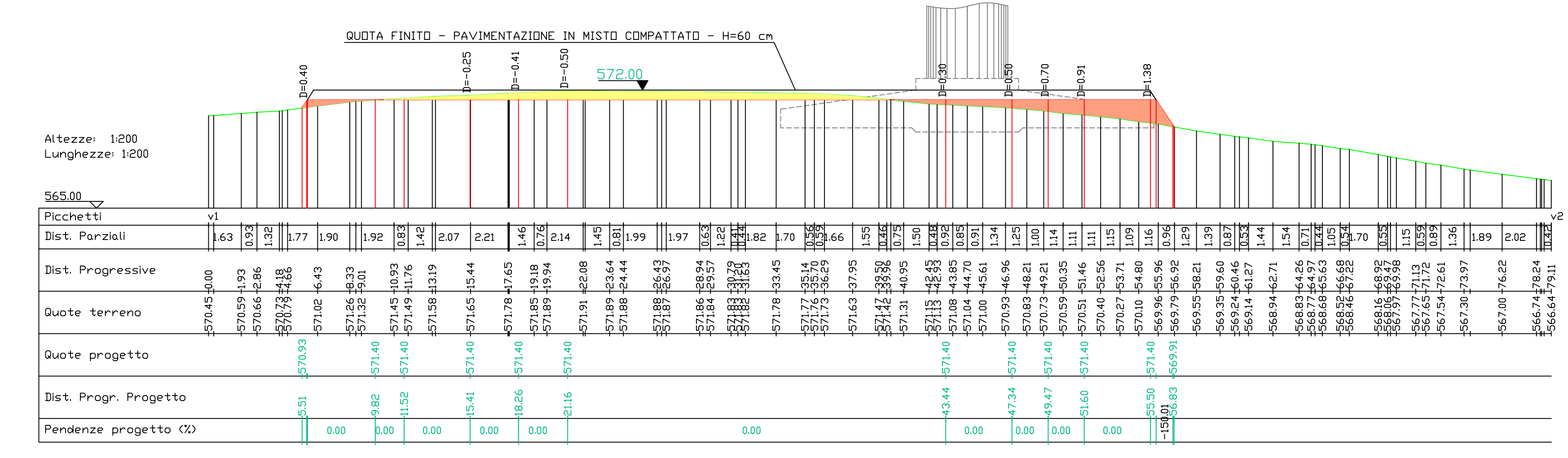
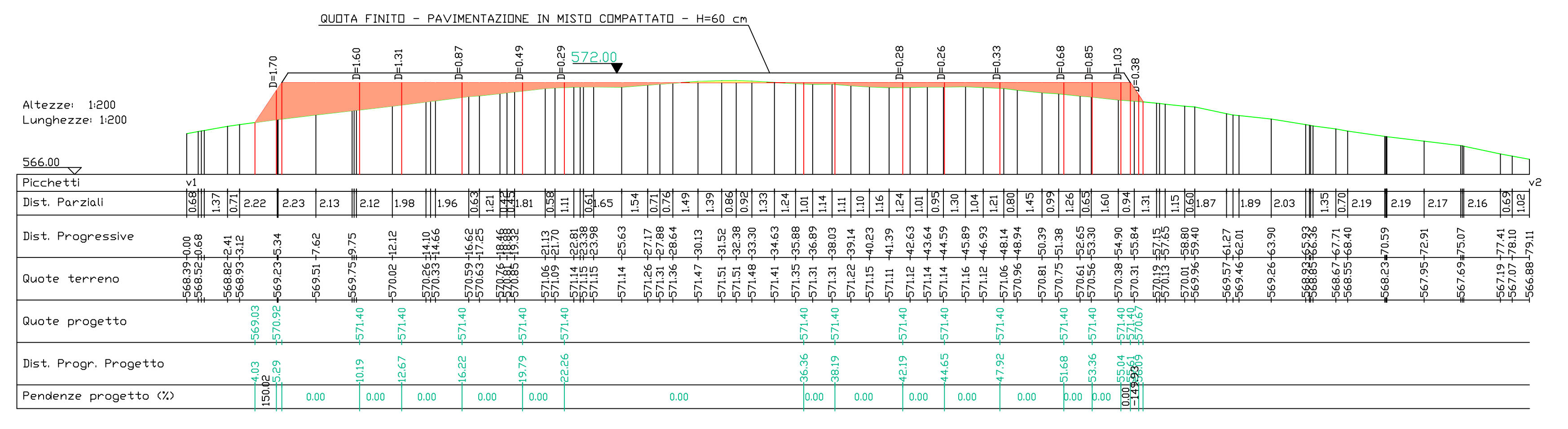


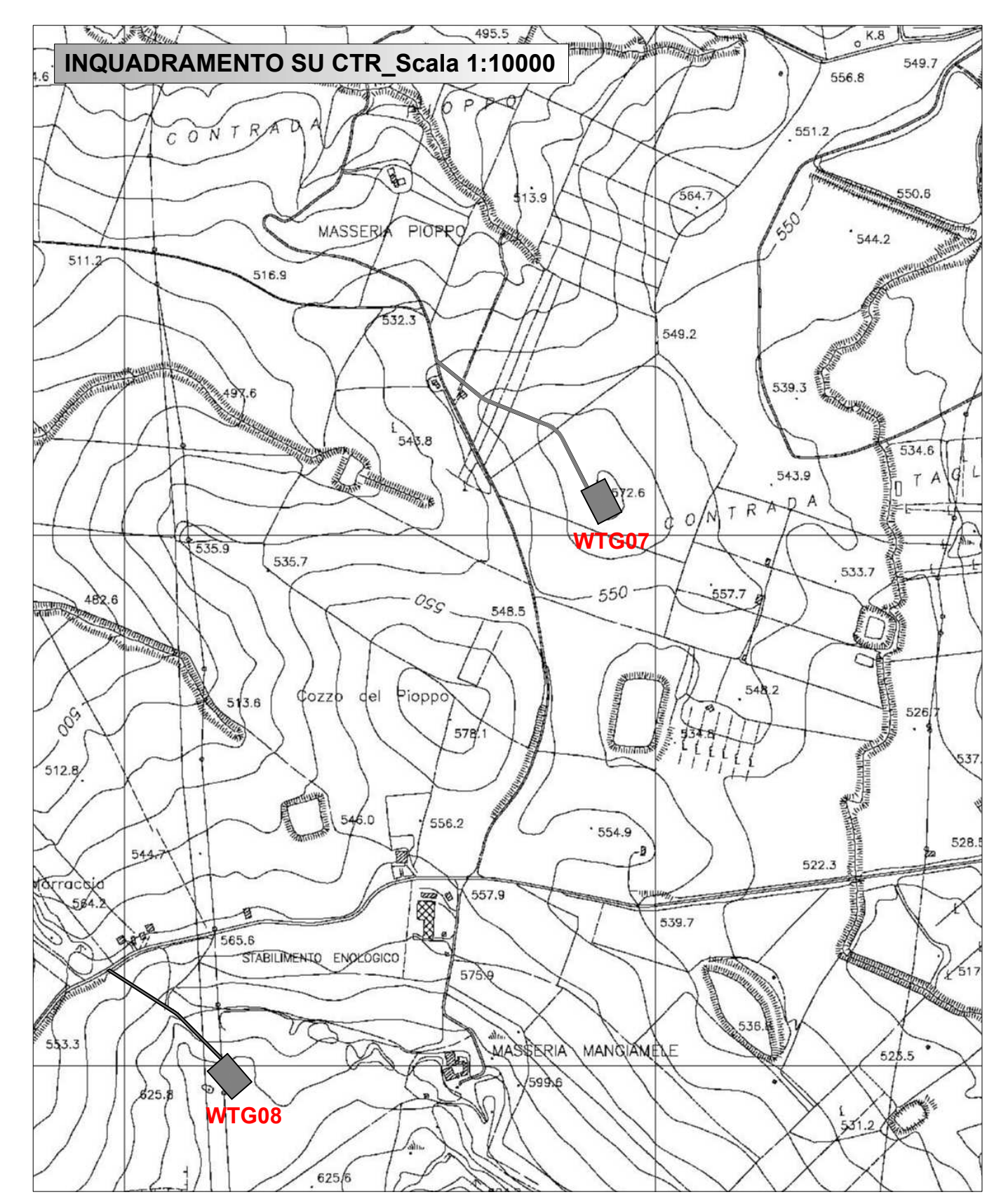
TRACCIATI
Caratteristiche Tracciato di Progetto

| | |
|------------------|---------|
| Quota Monte | 571.77 |
| Quota Valle | 541.29 |
| Lung. Proiezione | 398.16 |
| Lung. Sviluppo | 389.41 |
| Dislivello | 30.48 |
| Pendenza Minima | -2.85 % |
| Pendenza Massima | -8.93 % |
| Pendenza Media | 5.73 % |



- LEGENDA**
- Piste di accesso agli aerogeneratori
 - Strada esistente
 - Strada esistente da adeguare
 - Allargamenti temporanei (fase di cantiere)
 - Piazzole montaggio aerogeneratori
 - Area montaggio - posizionamento gru ausiliarie (fase di cantiere)
 - Area stoccaggio blade e montaggio gru (fase di cantiere)
 - Fondazione aerogeneratore
 - Sterri
 - Riperti
 - Tombino
 - Fosso di guardia

NOTE:
Le aree stoccaggio blade e montaggio gru non sono soggette a sbancamenti. Le aree occupate in fase di cantiere verranno ripristinate mediante rinaturalizzazione a fine lavori.



PROGETTO PER LA REALIZZAZIONE DI UN IMPIANTO PER LA PRODUZIONE DI ENERGIA ELETTRICA A FONTE RINNOVABILE EOLICA, OPERE CONNESSE ED INFRASTRUTTURE INDISPENSABILI
località Frisella di Monreale (PA)

PROGETTO DEFINITIVO Tav. 04.H
Planimetrie di dettaglio, profili e sezioni di strade e piazzole

Proponente
Nuova Energia Sicilia SRL
VIA UMBERTO BORDIANO N 152
Palermo 90144
P.IVA. 06977200828

Progettisti
Ing. Francesco Rossi
Ing. Eugenio Bordonali

Formato
841x1399

Scala

| Revisione | Descrizione | Data | Preparato | Controllato | Approvato |
|-----------|-----------------|------|-----------|-------------|-----------------|
| 00 | Prima emissione | | GC | FR | Francesco Rossi |