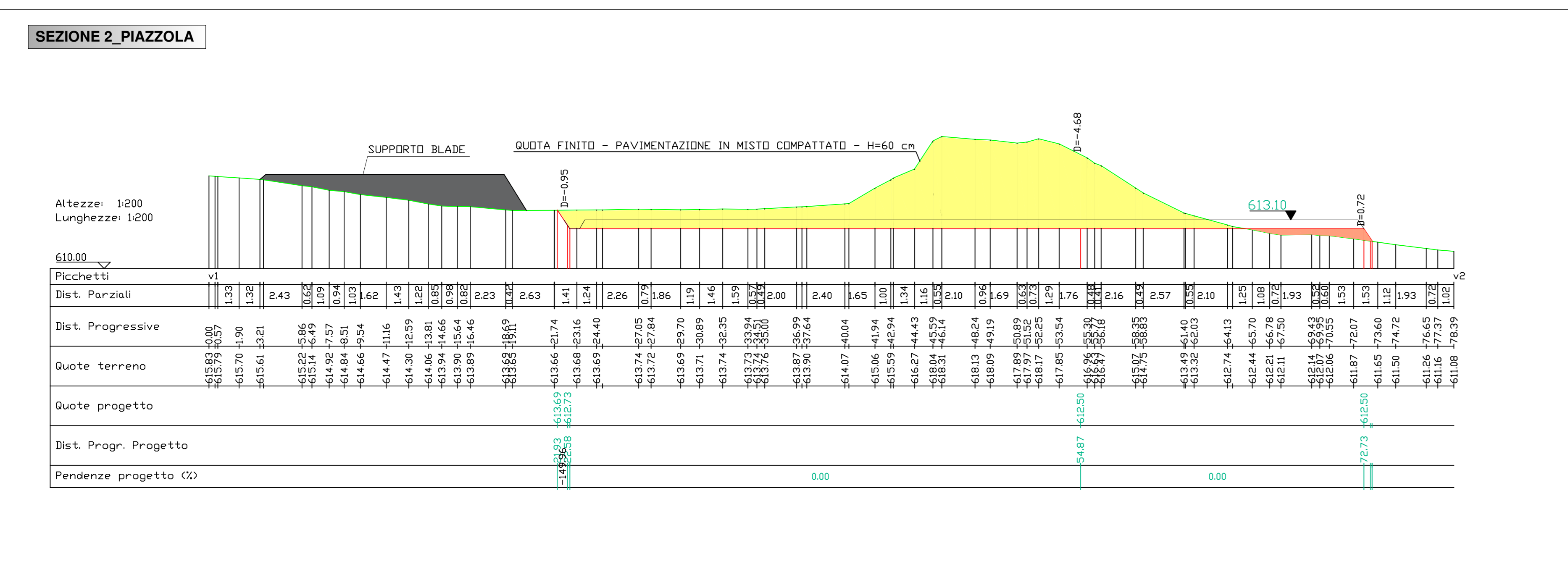
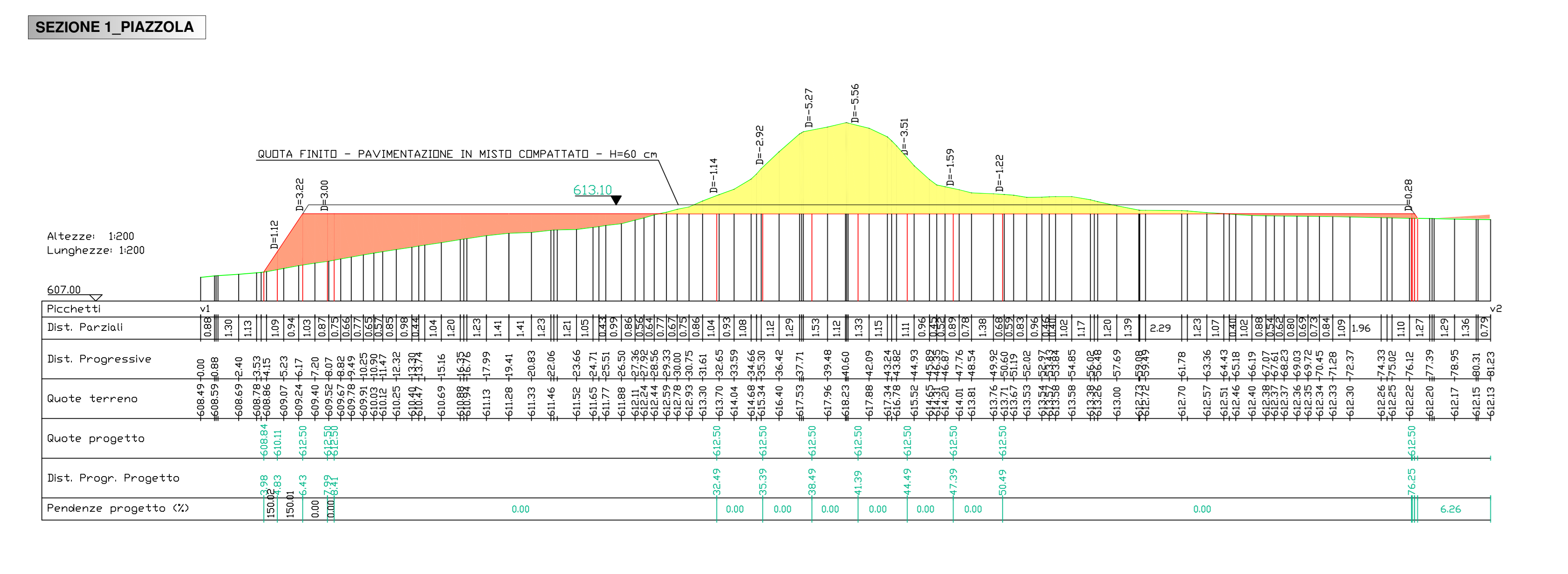
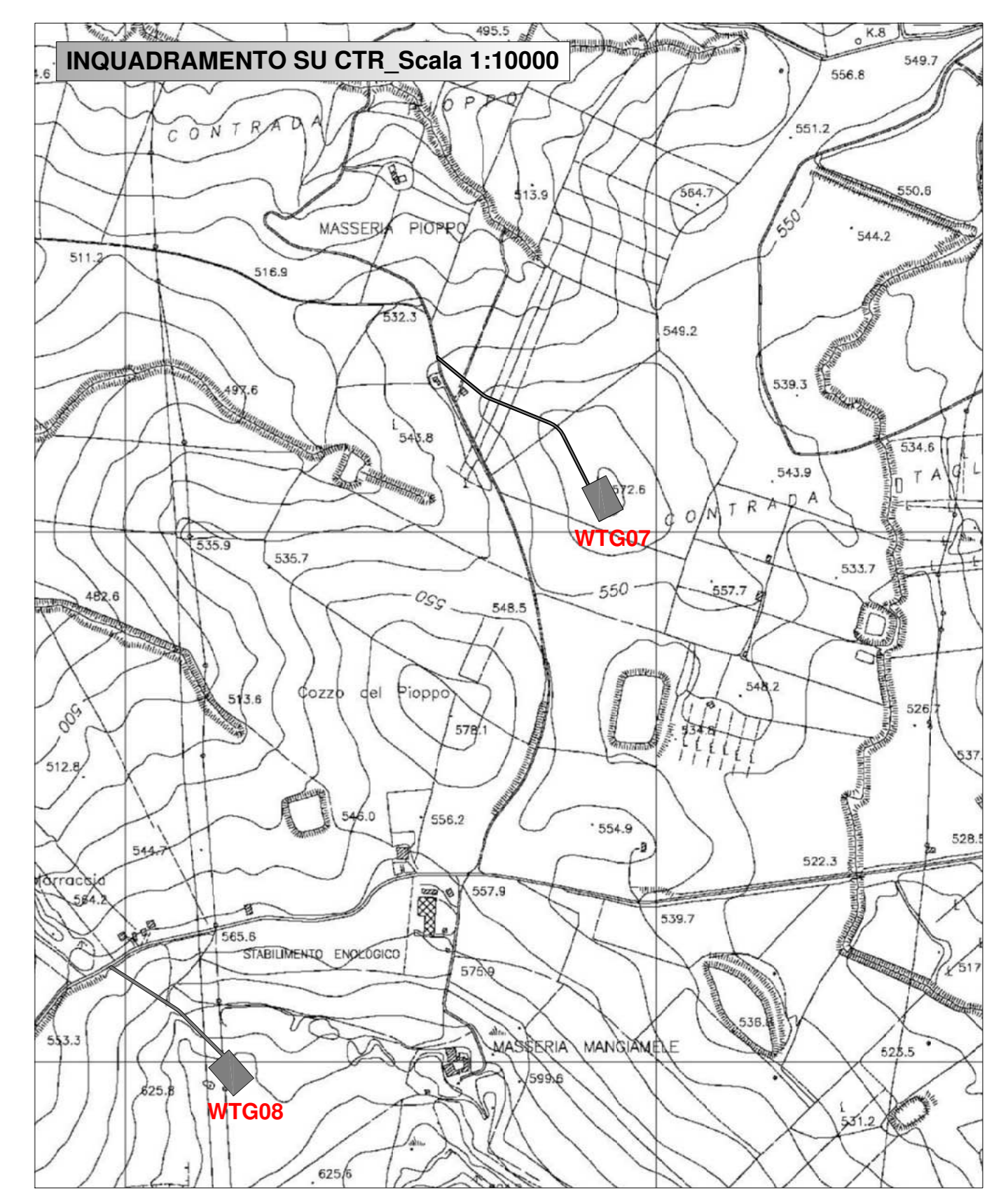


TRACCIATOI
Caratteristiche Tracciato di Progetto

Quota Monte	612.29
Quota Valle	564.69
Lungh. Proiezione	275.53
Lungh. Sviluppo	275.76
Dislivello	46.61
Pendenza Minima	-10.60 ‰
Pendenza Massima	-22.33 ‰
Pendenza Media	16.33 ‰

- LEGENDA**
- Piste di accesso agli aerogeneratori
 - Strada esistente
 - Strada esistente da adeguare
 - Allargamenti temporanei (fase di cantiere)
 - Piazzole montaggio aerogeneratori
 - Area montaggio - posizionamento gru ausiliarie (fase di cantiere)
 - Area stoccaggio blade e montaggio gru (fase di cantiere)
 - Fondazione aerogeneratore
 - Sterri
 - Riperti
 - Tombino
 - Fosso di guardia

NOTE:
Le aree stoccaggio blade e montaggio gru non sono soggette a sbancamenti; Le aree occupate in fase di cantiere verranno ripristinate mediante rinaturalizzazione a fine lavori.



PROGETTO PER LA REALIZZAZIONE DI UN IMPIANTO PER LA PRODUZIONE DI ENERGIA ELETTRICA A FONTE RINNOVABILE EOLICA, OPERE CONNESSE ED INFRASTRUTTURE INDISPENSABILI località Frisella di Monreale (PA)

PROGETTO DEFINITIVO

Tav. 04.I
Planimetrie di dettaglio, profili e sezioni di strade e piazzole

Proponente
Nuova Energia Sicilia SRL
VIA UMBERTO GIORDANO N 152
Palermo 90144
P.IVA. 06877220828

Progettisti
Ing. Francesco Rossi
Ing. Eugenio Bordonali

Formato
A0

Scala
-

Revisione	Descrizione	Data	Progettato	Controllato	Approvato
01	Prima emissione	23/05/2023	GC	FR	Francesco Rossi