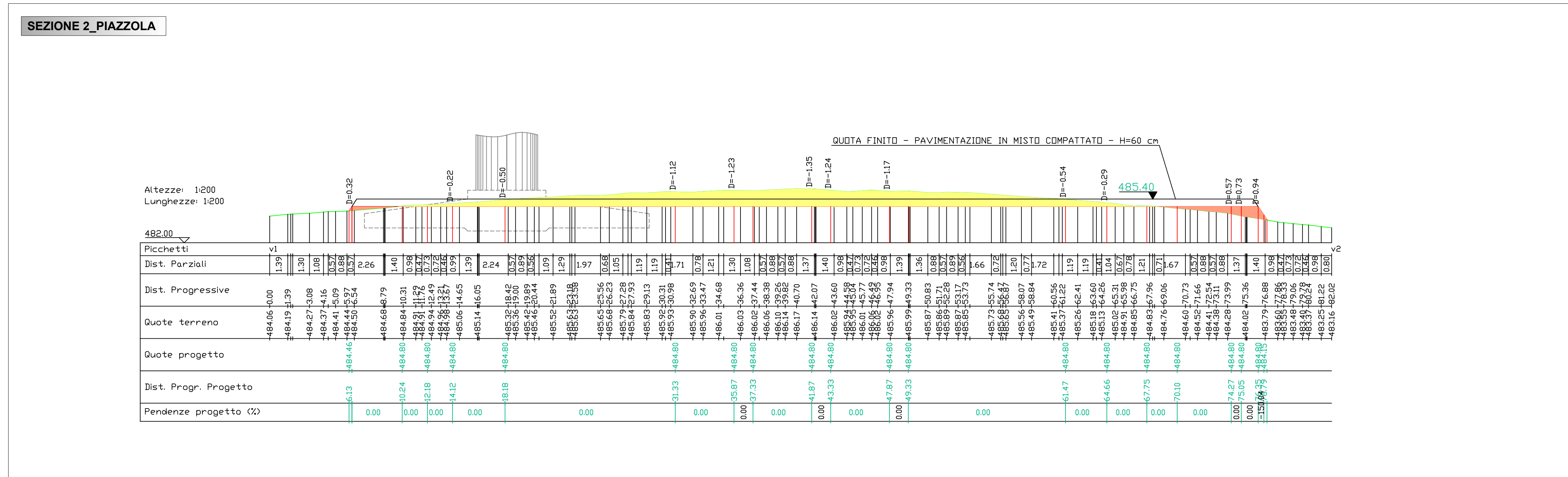
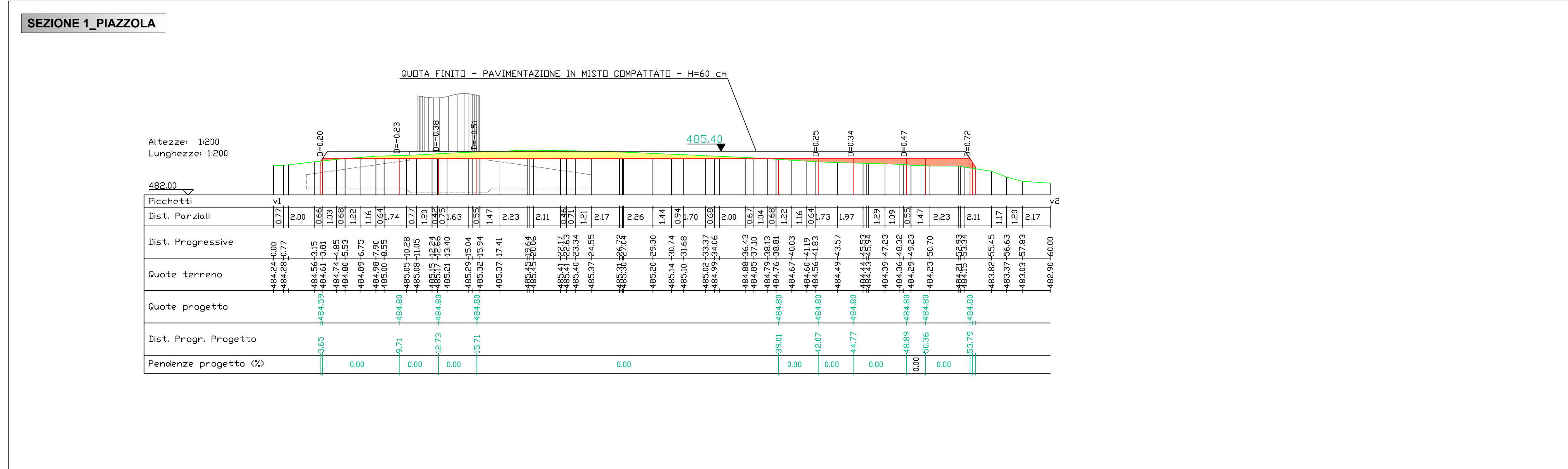
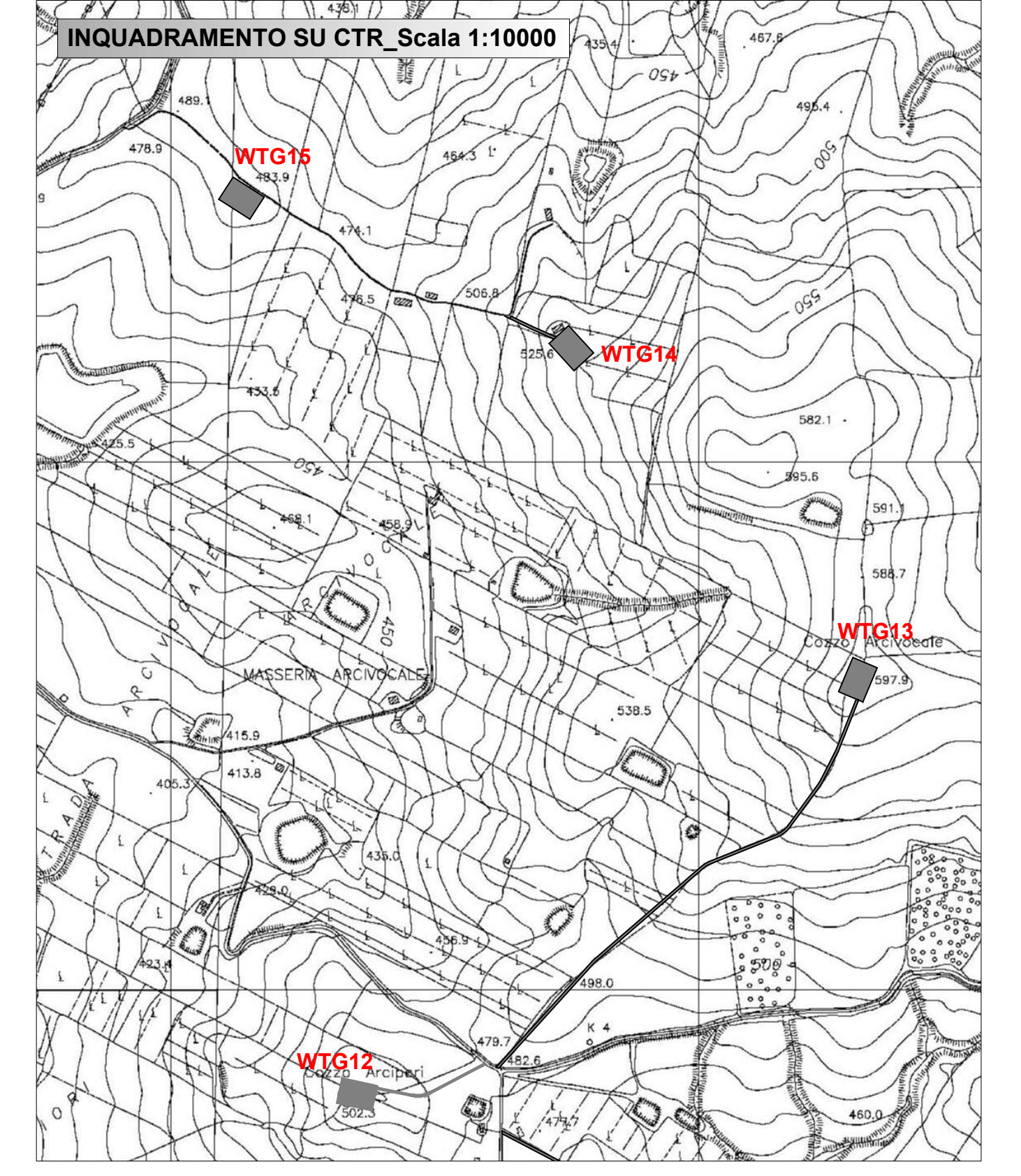


LEGENDA	
	Piste di accesso agli aerogeneratori
	Strada esistente
	Strada esistente da adeguare
	Allargamenti temporanei (fase di cantiere)
	Piazzole montaggio aerogeneratori
	Area montaggio - posizionamento gru ausiliarie (fase di cantiere)
	Area stoccaggio blade e montaggio gru (fase di cantiere)
	Fondazione aerogeneratore
	Sterri
	Riporti
	Tombino
	Fosso di guardia

**NOTE:**  
 - Le aree stoccaggio blade e montaggio gru non sono soggette a sbancamenti; Le aree occupate in fase di cantiere verranno ripristinate mediante rinaturalizzazione a fine lavori.



Regione Sicilia

Città Metropolitana di Palermo

Comune di Monreale

**PROGETTO PER LA REALIZZAZIONE DI UN IMPIANTO PER LA PRODUZIONE DI ENERGIA ELETTRICA A FONTE RINNOVABILE EOLICA, OPERE CONNESSE ED INFRASTRUTTURE INDISPENSABILI località Frisella di Monreale (PA)**

**PROGETTO DEFINITIVO**

Tav. 04.T  
Planimetrie di dettaglio, profili e sezioni di strade e piazzole

**Proponente**  
 Nuova Energia Sicilia SRL  
 VIA UMBERTO GIORDANO N 152  
 Palermo 90144  
 P.IVA: 06977220828

**Progettisti**  
 Ing. Francesco Rossi  
 Ing. Eugenio Bordonali

Formato  
**594x841**

Scala  
-

Revisione	Descrizione	Data	Preparato	Controllato	Approvato
00	Prima emissione	23/05/2023	GC	FR	Francesco Rossi