

Dettaglio_VRD

MOSI

- Buffer at 500 m
- MOPR [1]

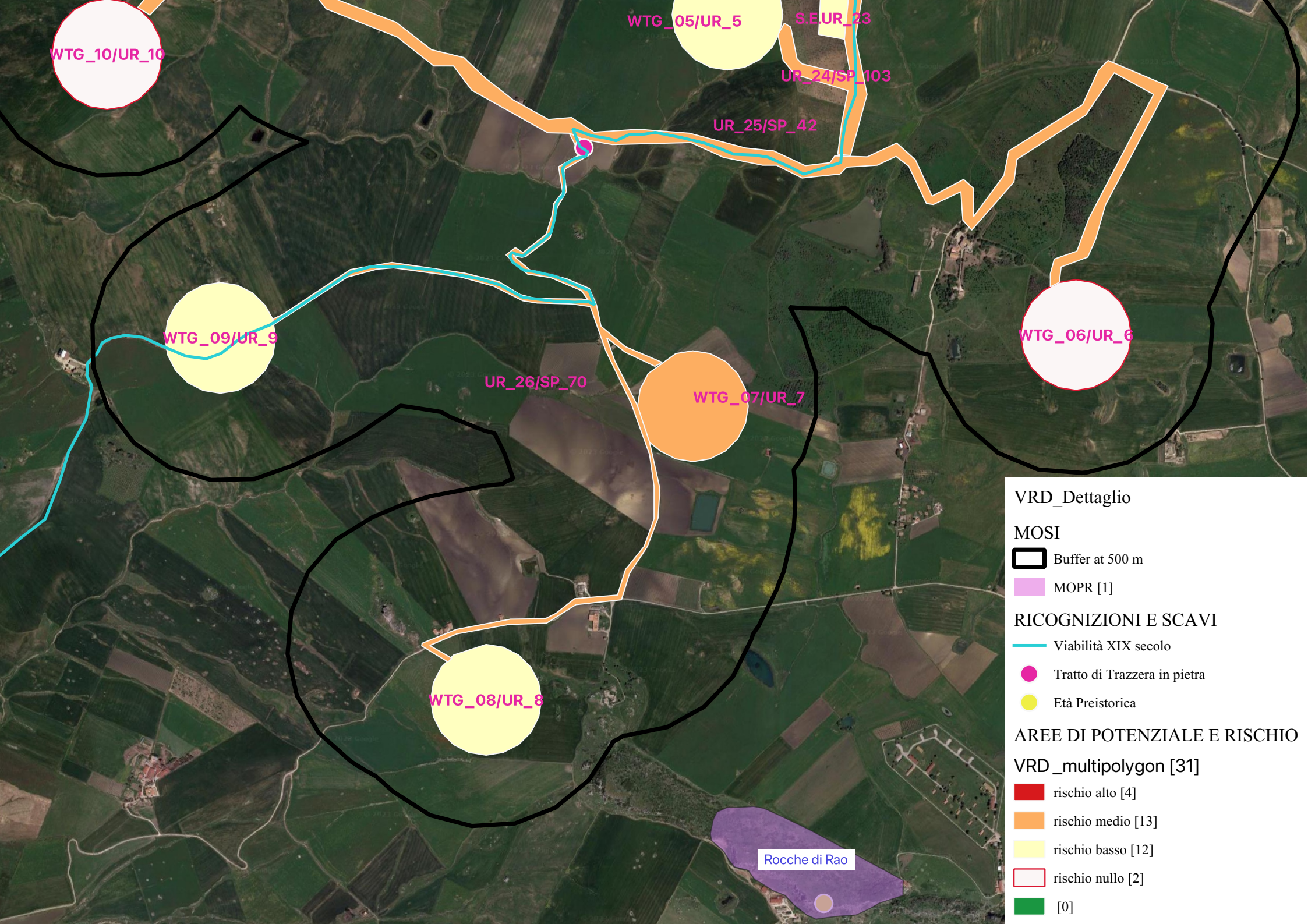
RICOGNIZIONI E SCAVI

- Viabilità XIX secolo
- Tratto di Trazzera in pietra
- Età tardoantica
- Età Preistorica
- Età Medievale

AREE DI POTENZIALE E RISCHIO

VRD_multipolygon [31]

- rischio alto [4]
- rischio medio [13]
- rischio basso [12]
- rischio nullo [2]
- [0]



WTG_10/UR_10

WTG_05/UR_5

S.EUR_23

UR_24/SP_103

UR_25/SP_42

WTG_09/UR_9

UR_26/SP_70

WTG_07/UR_7

WTG_06/UR_6

WTG_08/UR_8

Rocche di Rao

VRD_Dettaglio

MOSI

Buffer at 500 m

MOPR [1]

RICOGNIZIONI E SCAVI

Viabilità XIX secolo

Tratto di Trazzera in pietra

Età Preistorica

AREE DI POTENZIALE E RISCHIO

VRD_multipolygon [31]

rischio alto [4]

rischio medio [13]

rischio basso [12]

rischio nullo [2]

[0]



