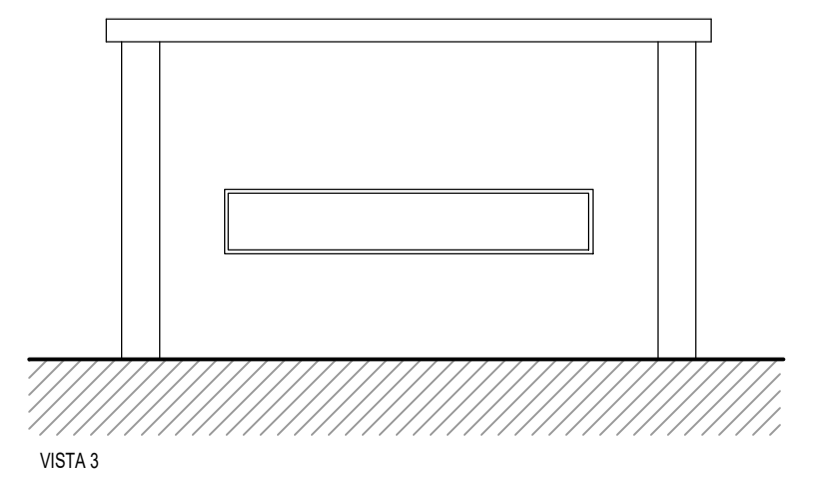
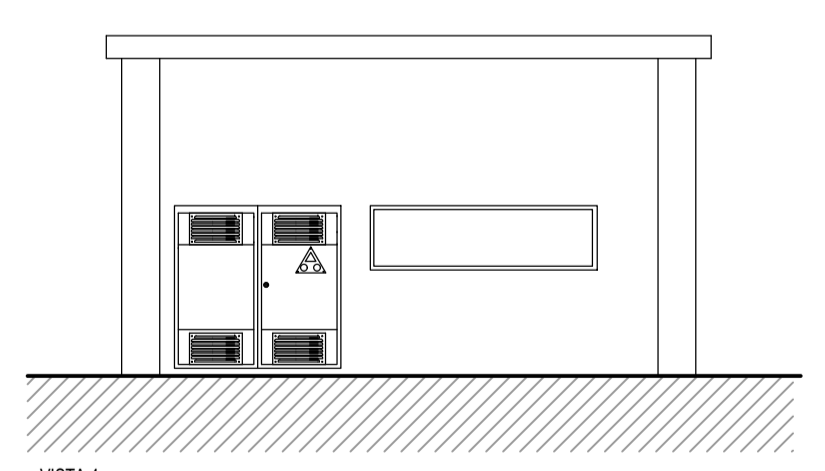
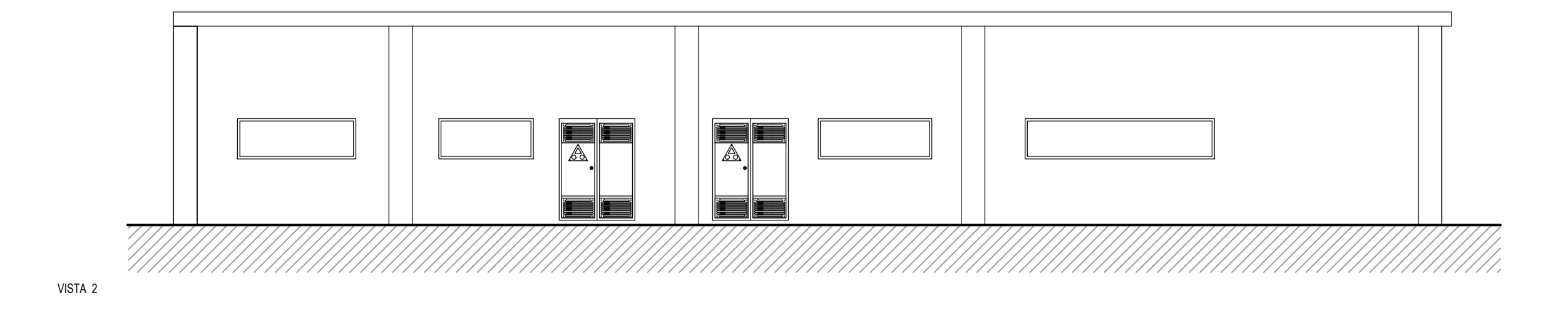
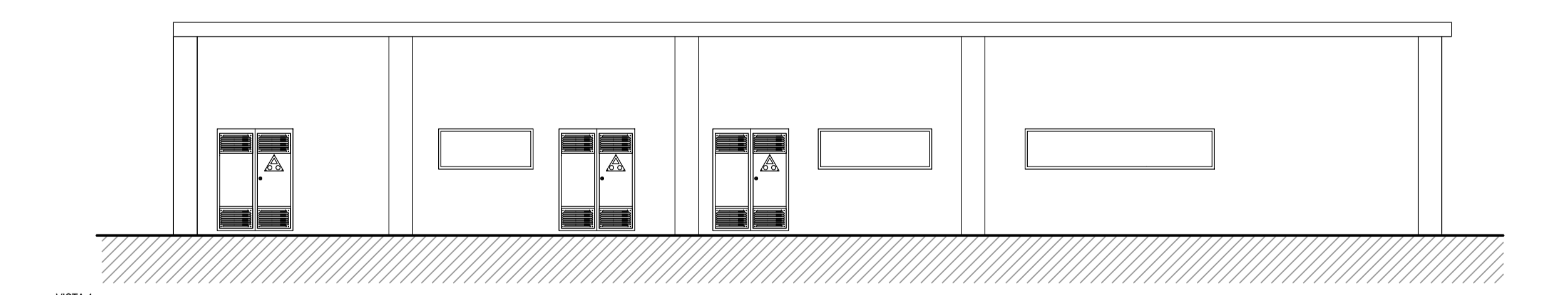
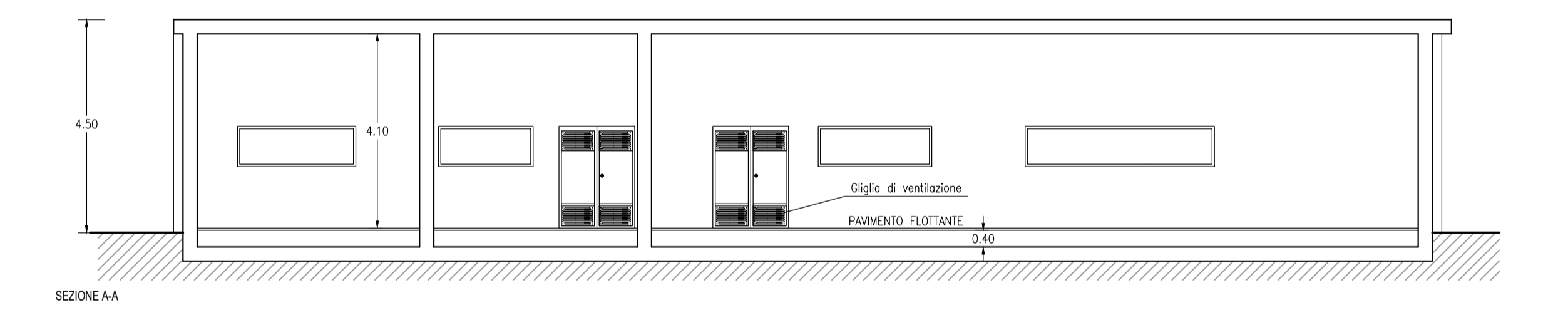
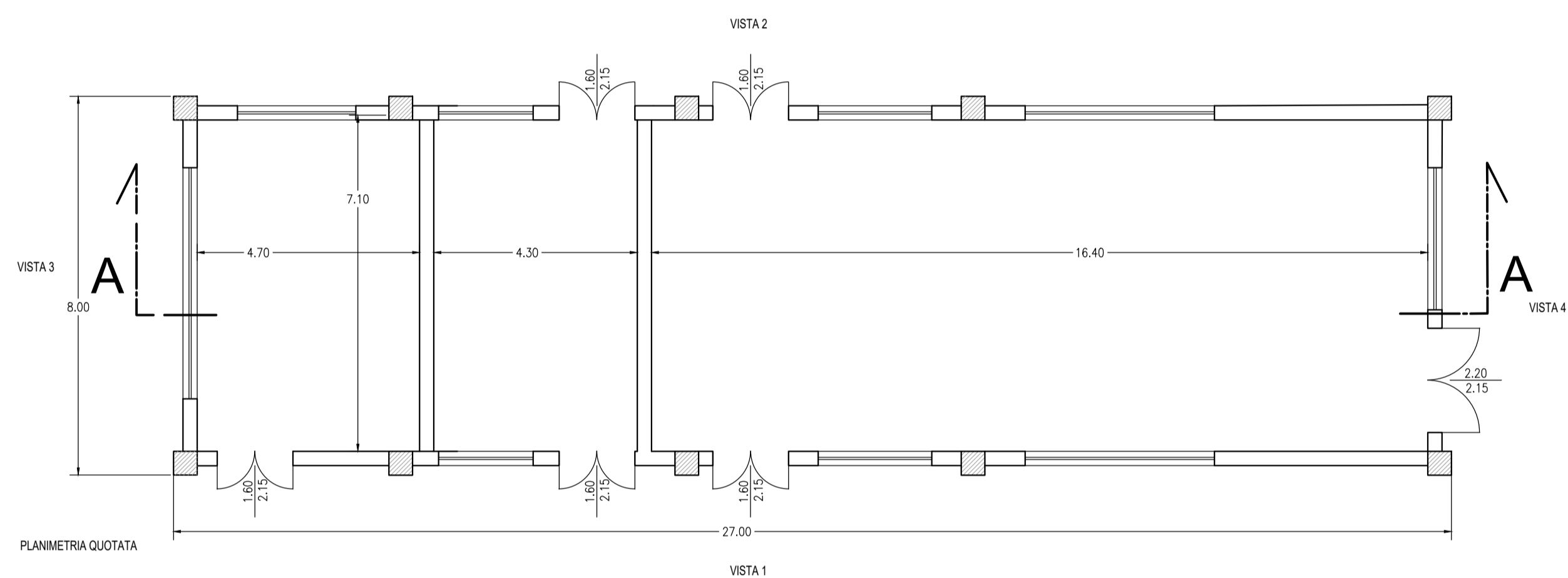
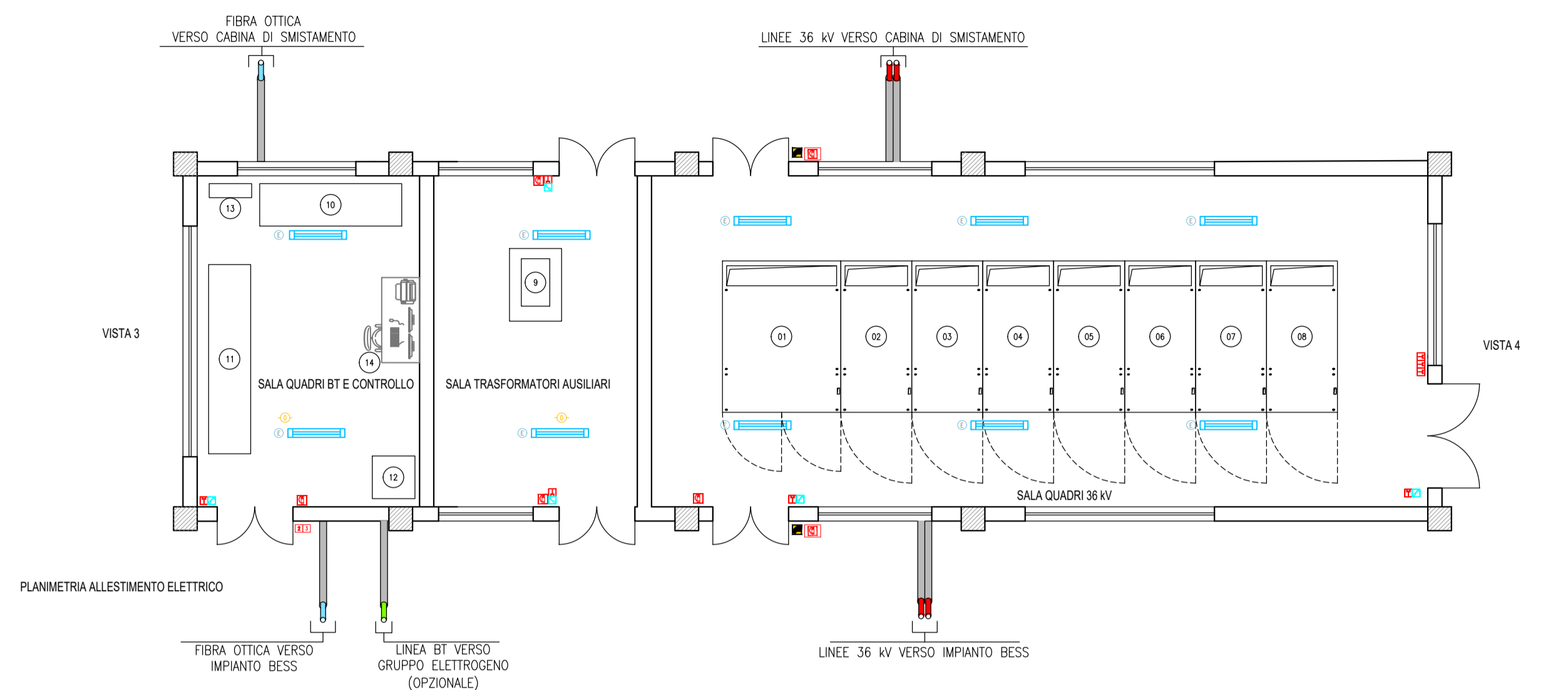
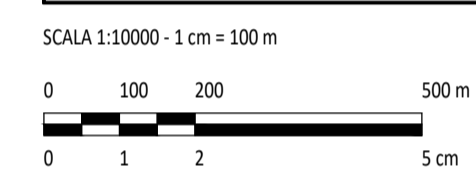
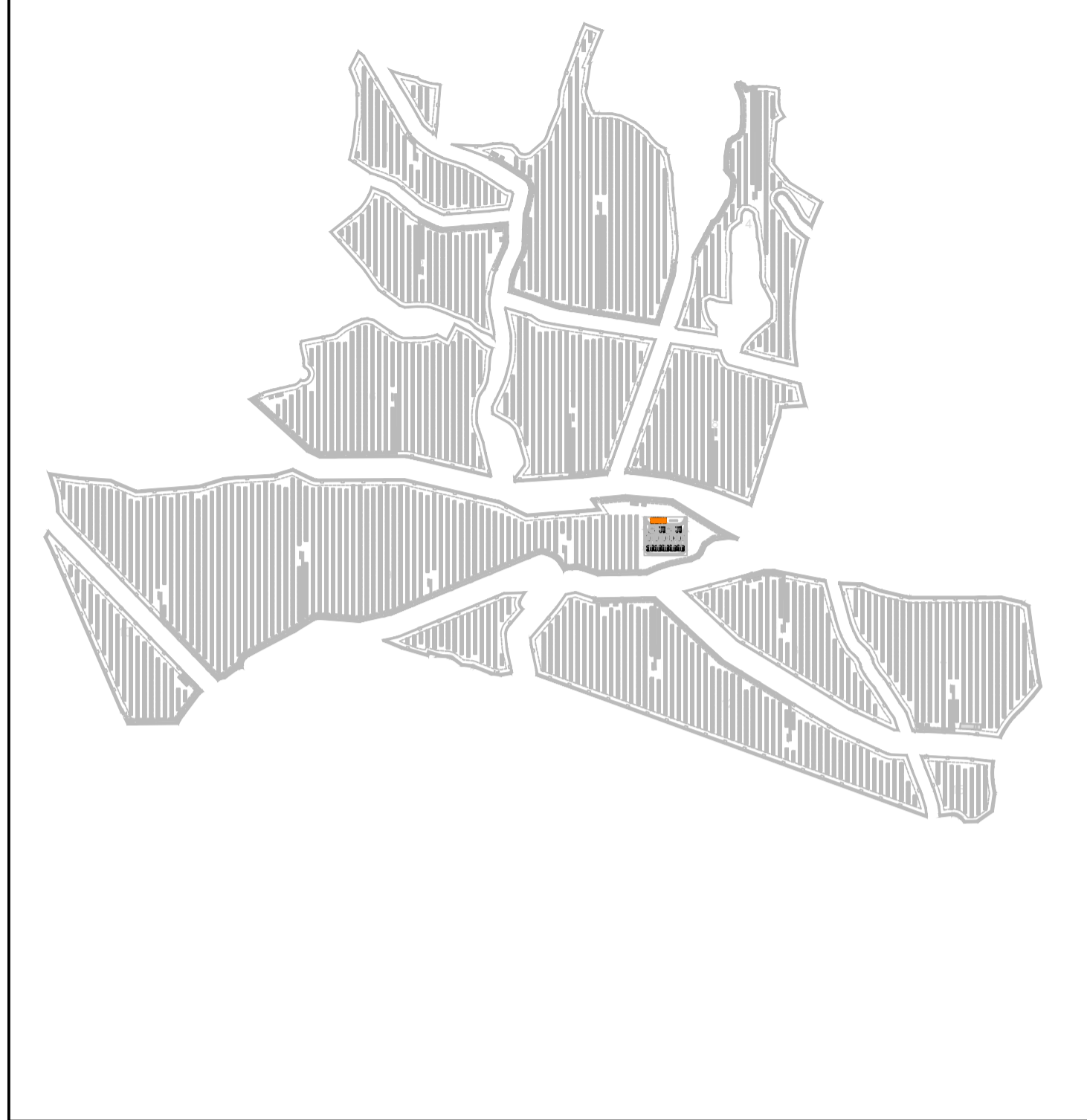


# CABINA GENERALE BESS 36 KV



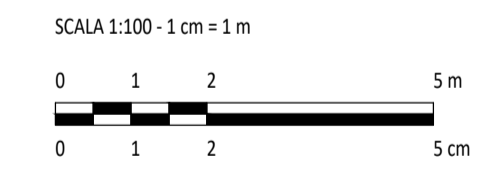
LEGENDA CABINA DI CONNESSIONE	
SIMBOLO	DESCRIZIONE
	ILLUMINAZIONE 2x36 W
	LAMPADA DI EMERGENZA
	INTERRUTTORE BIPOLARE
	ESTRATTORE
	PRESA SHUKO 10 A - PRESA 2P+T
	IEC309 1P+N+PE
	IEC309 3P+N+PE
	ESTINTORE
	ESTINTORE IN BOX
	RIVELATORE FUMI OTTICO
	TERMOSTATO
	ALLARME MAGNETICO
	PULSANTE DI EMERGENZA
1	ARRIVO QUADRO
2	CELLA MISURE
3	CELLA RAMO 1
4	CELLA RAMO 2
5	CELLA CABINET AUX
6	CELLA BESS AUX
7	CELLA RISERVA
8	CELLA RISERVA
9	TRASFORMATORE AUSILIARE
10	QUADRO AUSILIARIO BASSA TENSIONE
11	DISPOSITIVI UPS
12	QUADRO GENERATORE DIESEL
13	CONDIZIONATORE ARIA
14	SCADA + VIDEOSORVEGLIANZA WORKSTATION

NOTA:  
LE DIMENSIONI E L'ALLESTIMENTO INTERNO DELLA CABINA SONO DA INTENDERSI COME INDICATIVE E SONO SUSCETTIBILI DI VARIAZIONE NELLE SUCCESSIVE FASI PROGETTUALI.



LEGENDA  
 CABINA GENERALE BESS

NOTA:  
LA CABINA DOVRÀ ESSERE DOTATA DI IDONEA VASCA DI FONDAZIONE PREFABBRICATA PER IL PASSAGGIO DEI CAVI DI CONNESSIONE



REV	DESCRIZIONE	MP	MCU	LC	07/2023
0					

**Montana**  
Montana SpA  
Via Carlo Azeglio Fumagalli, 6  
20143 Milano  
Tel: +39 02 54128273  
Fax: +39 02 54128800  
www.montanamontana.com  
P.A. 04/04/2023  
Cap.Soc. 600.000.000 €  
Mila (sede-certificata ISO) | Brescia | Palermo | Cagliari | Roma | Siracusa

Comittente: **FLYNIS PV 42 S.r.L.**

Progettisti: **ING. LAURA CONTI**  
Iscritta all'Ordine degli Ingegneri della Provincia di Pavia al n. 3726

Oggetto: **IMPIANTO INTEGRATO AGRIVOLTAICO COLLEGATO ALLA RTN  
POTENZA NOMINALE 56,55 MWp  
COMUNE DI CARBONIA (CA)  
PROGETTO DEFINITIVO**

Tavola: **PARTICOLARI CABINE ELETTRICHE - CABINA DI SMISTAMENTO** N. Tav. **12.6**

N. Rif. **2983\_5376\_CA\_VIA\_T12.6\_REVO\_CABINE ELETTRICHE - CABINA GENERALE BESS** Scala **1:100**

È VIETATA LA RIPRODUZIONE DI QUESTO DOCUMENTO SENZA PREVENTIVA AUTORIZZAZIONE SCRITTA DELLA MONTANA SPA.