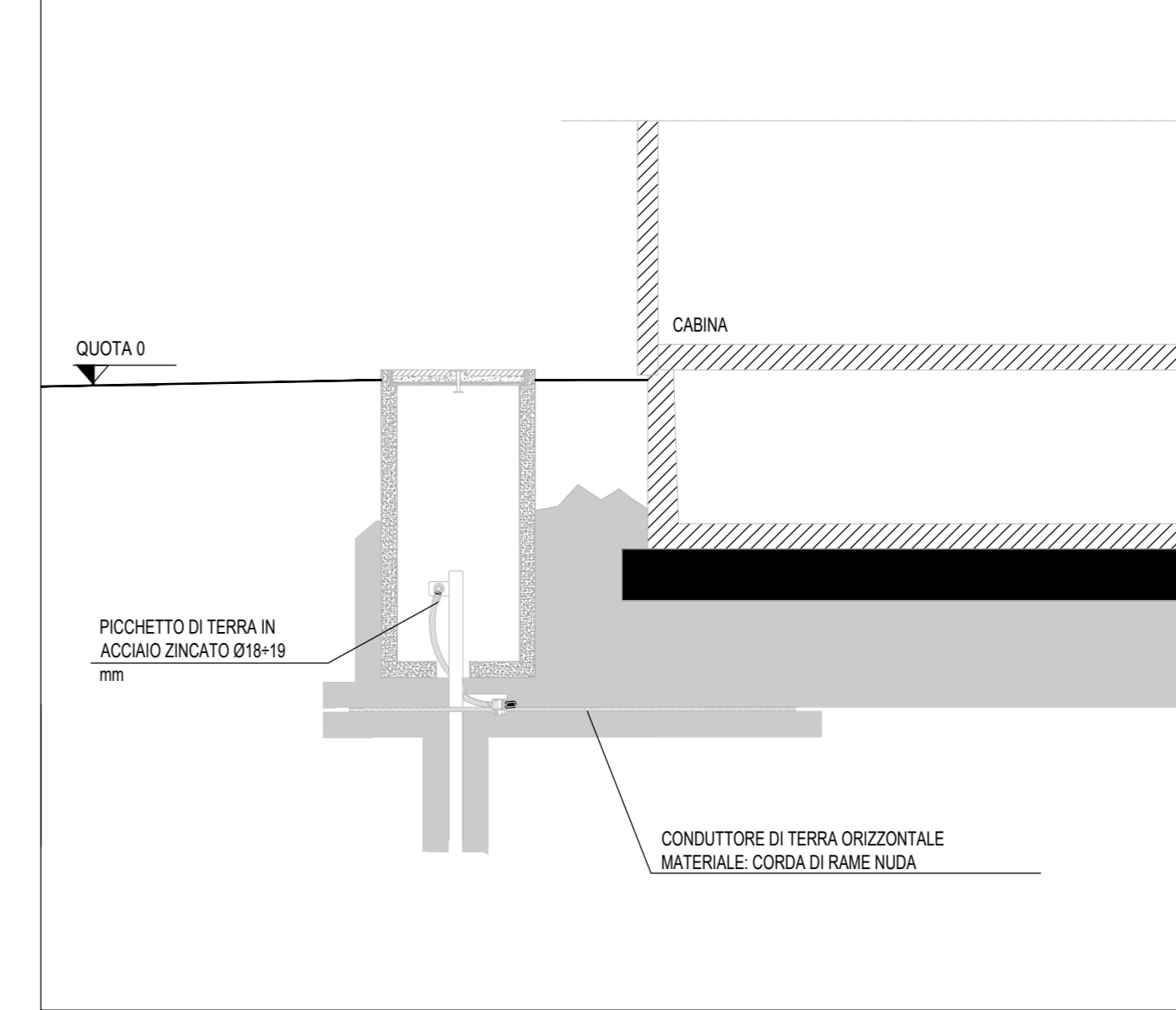
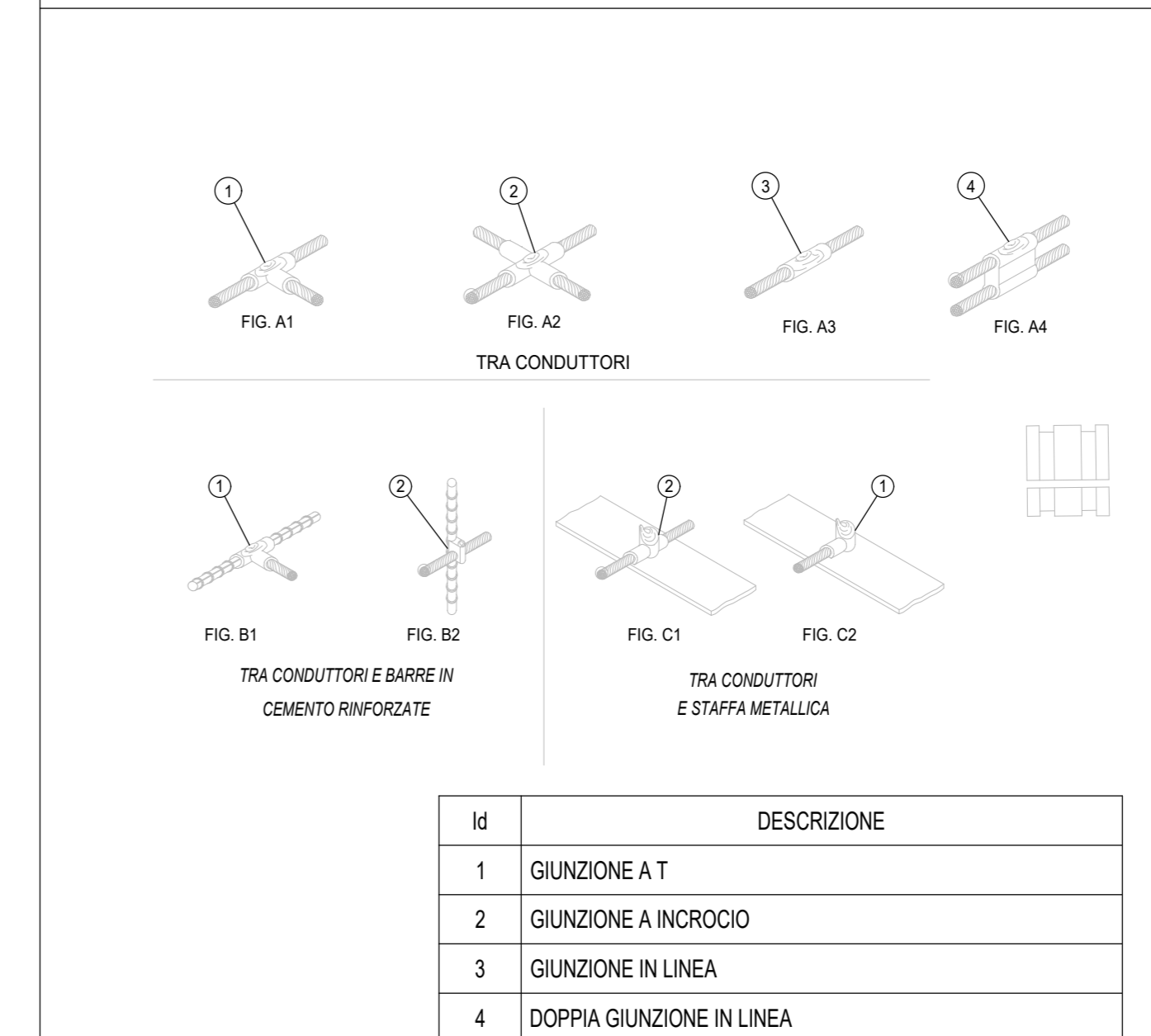




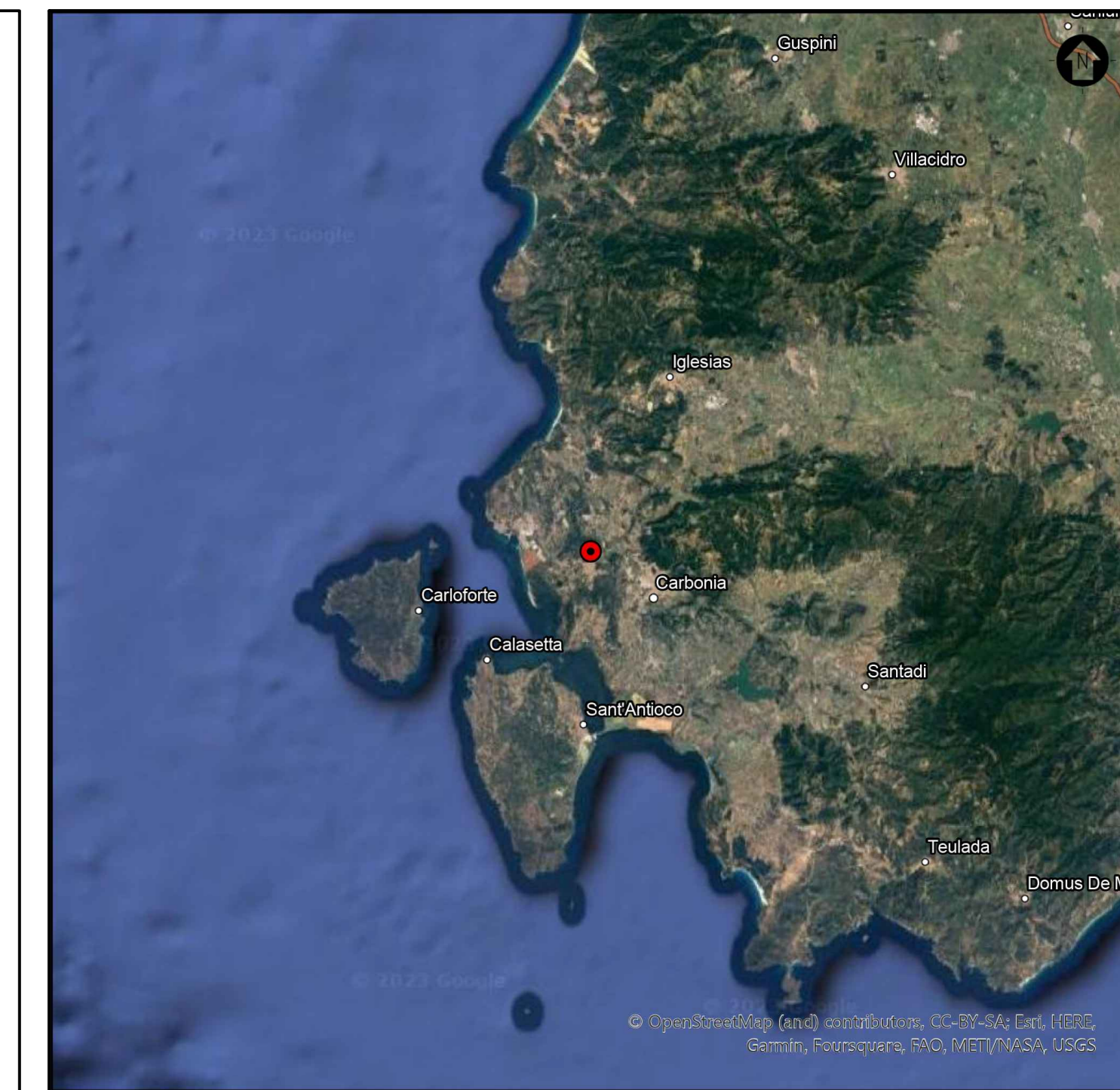
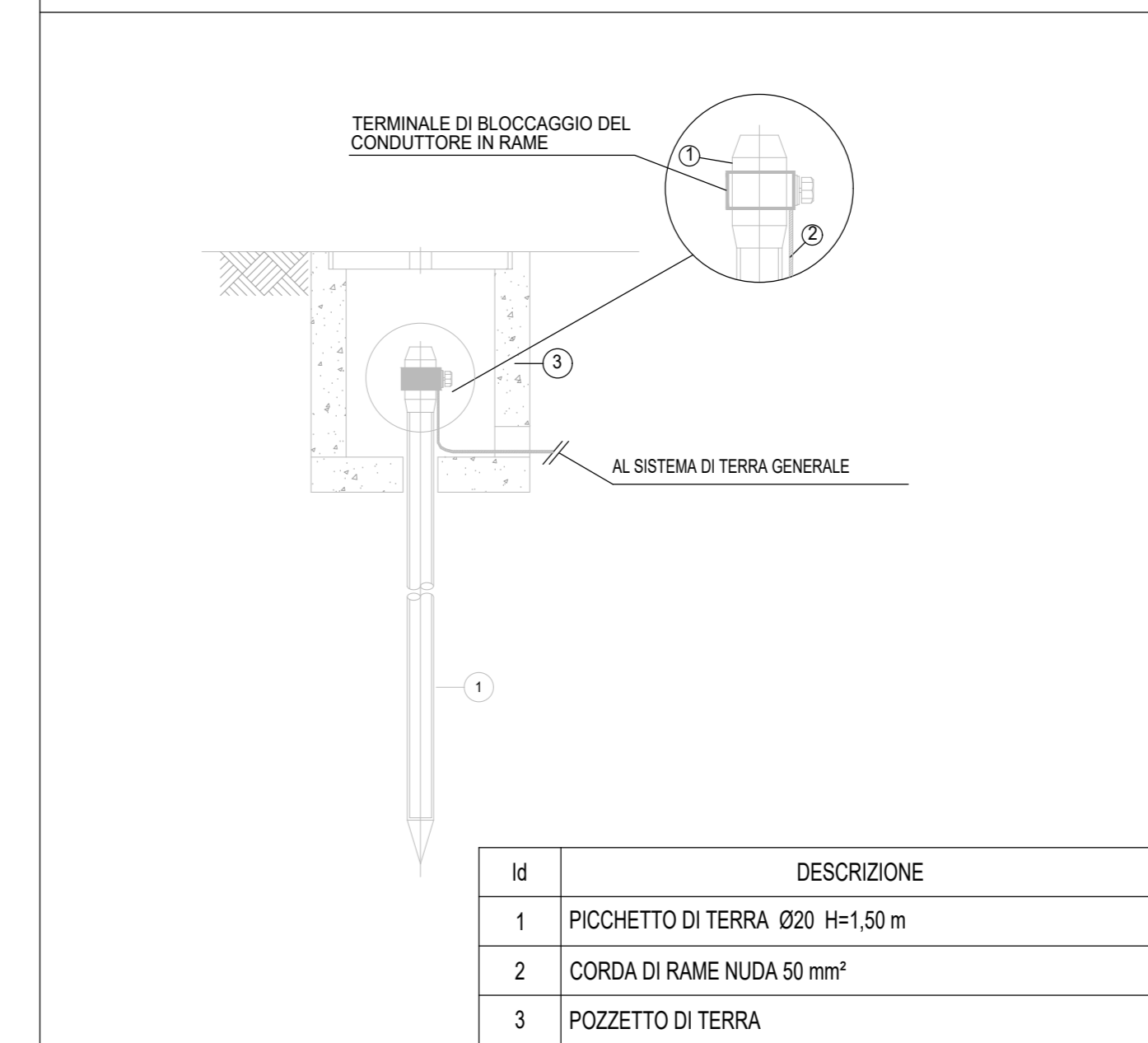
DETTAGLI DI INSTALLAZIONE TIPICI DELLA TERRA
DETTAGLI DI INSTALLAZIONE DI CONDUTTORE DI TERRA ORIZZONTALE



CONDUTTORI METALLICI SALDATI

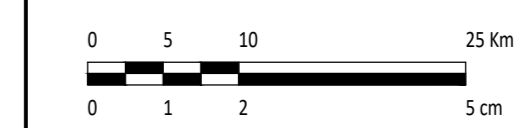


MESSA A TERRA TIPO CON POZZETTO IN CALCESTRUZZO



INGUADRAMENTO TERRITORIALE

SCALA 1:50000 - 1 cm = 5 km



LEGGENDA

● SITO

LEGGENDA

STATO DI PROGETTO

ACCESSO AREA IMPIANTO

RECINZIONE IN PROGETTO

FASCIA DI RISPETTO INSTALLAZIONE IMPIANTO

TRACKER (2 X 14 MODULI)

TRACKER (2 X 7 MODULI)

VIABILITÀ INTERNA (LARGHEZZA 4 m)

RETE DI TERRA

CABINATI

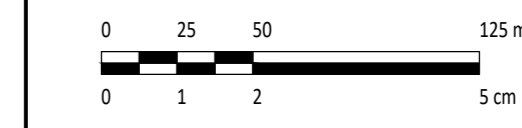
LOCALE GUARDIANA E CONTROLLO ACCESSI

MAGAZZINO

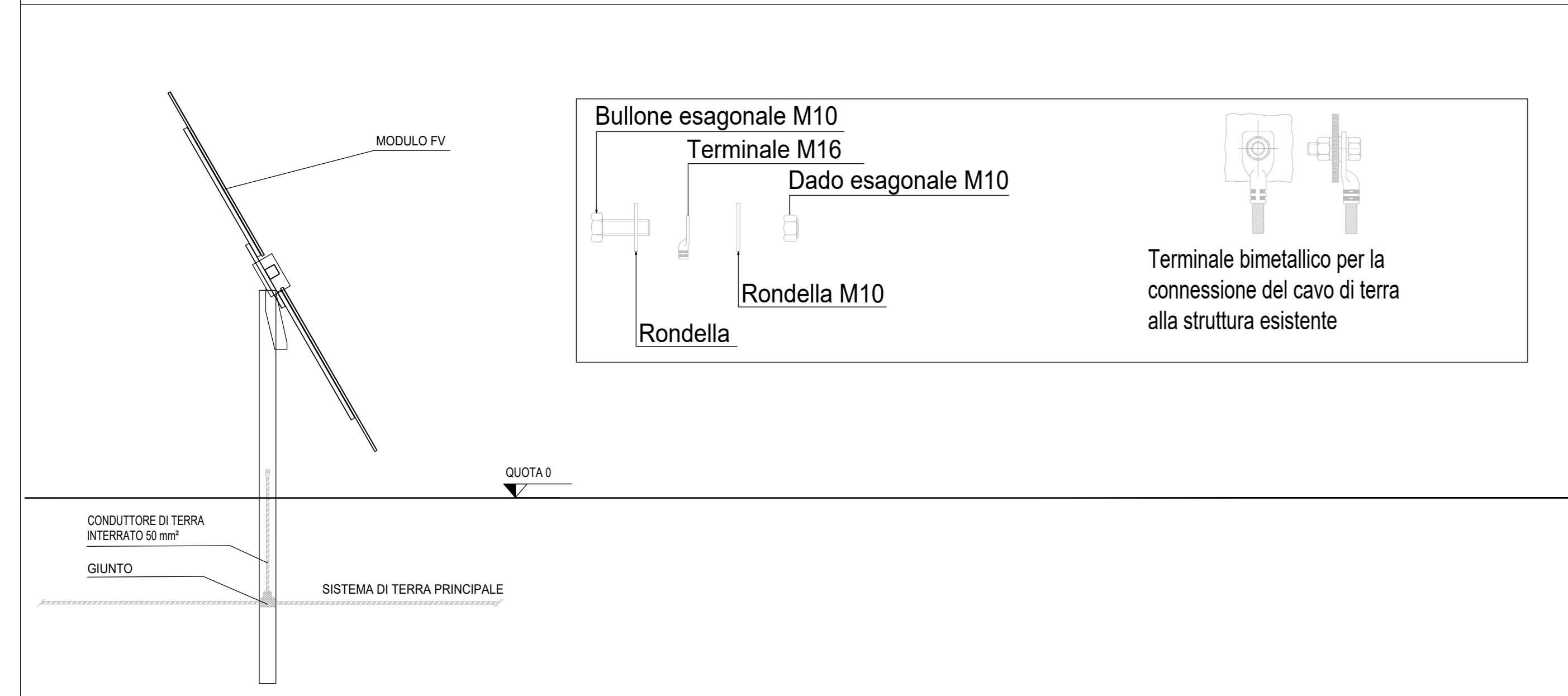
CABINA DI SMISTAMENTO

CABINA ELETTRICA DI CAMPO (POWER STATION)

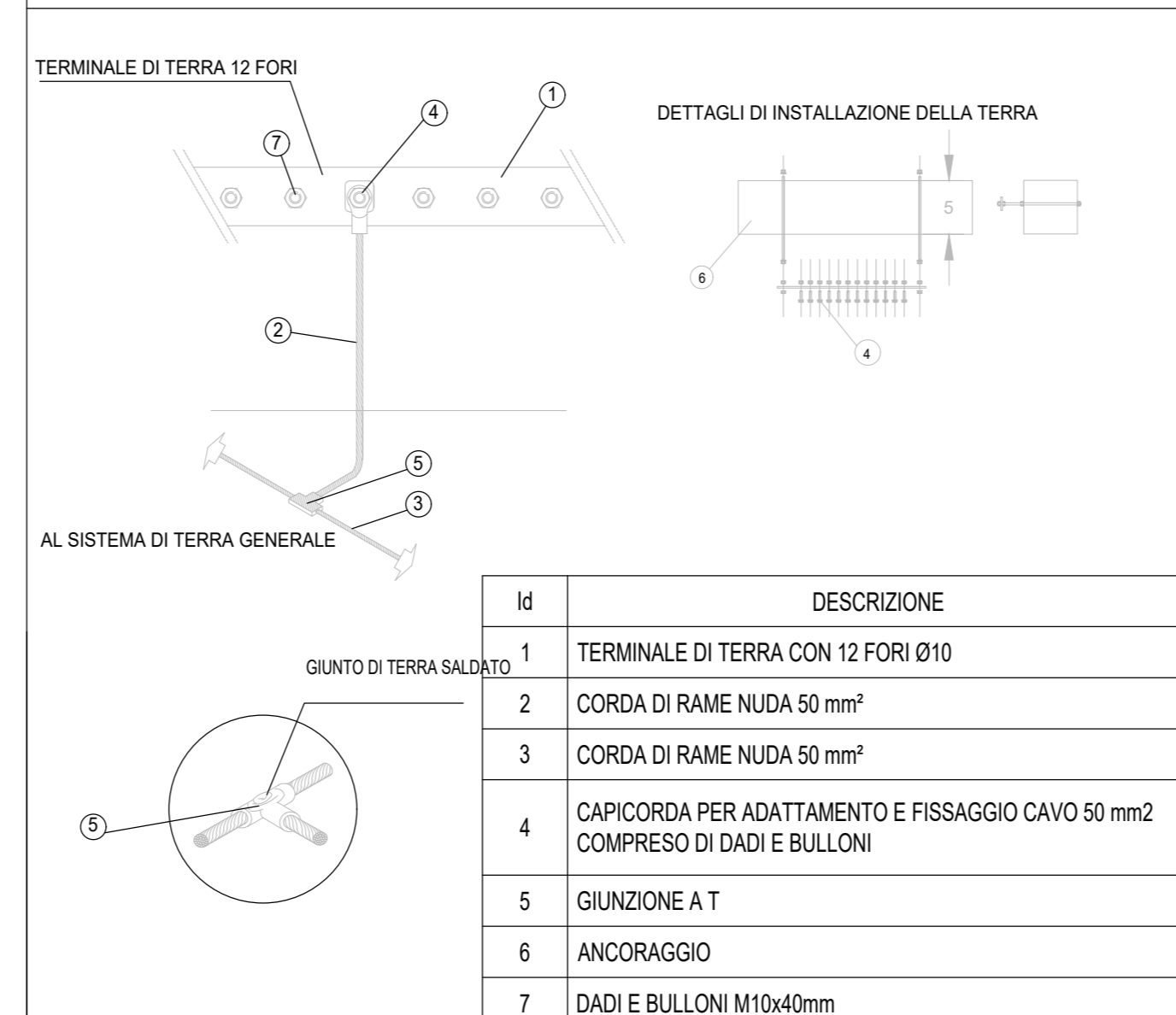
SCALA 1:2500 - 1 cm = 25 m



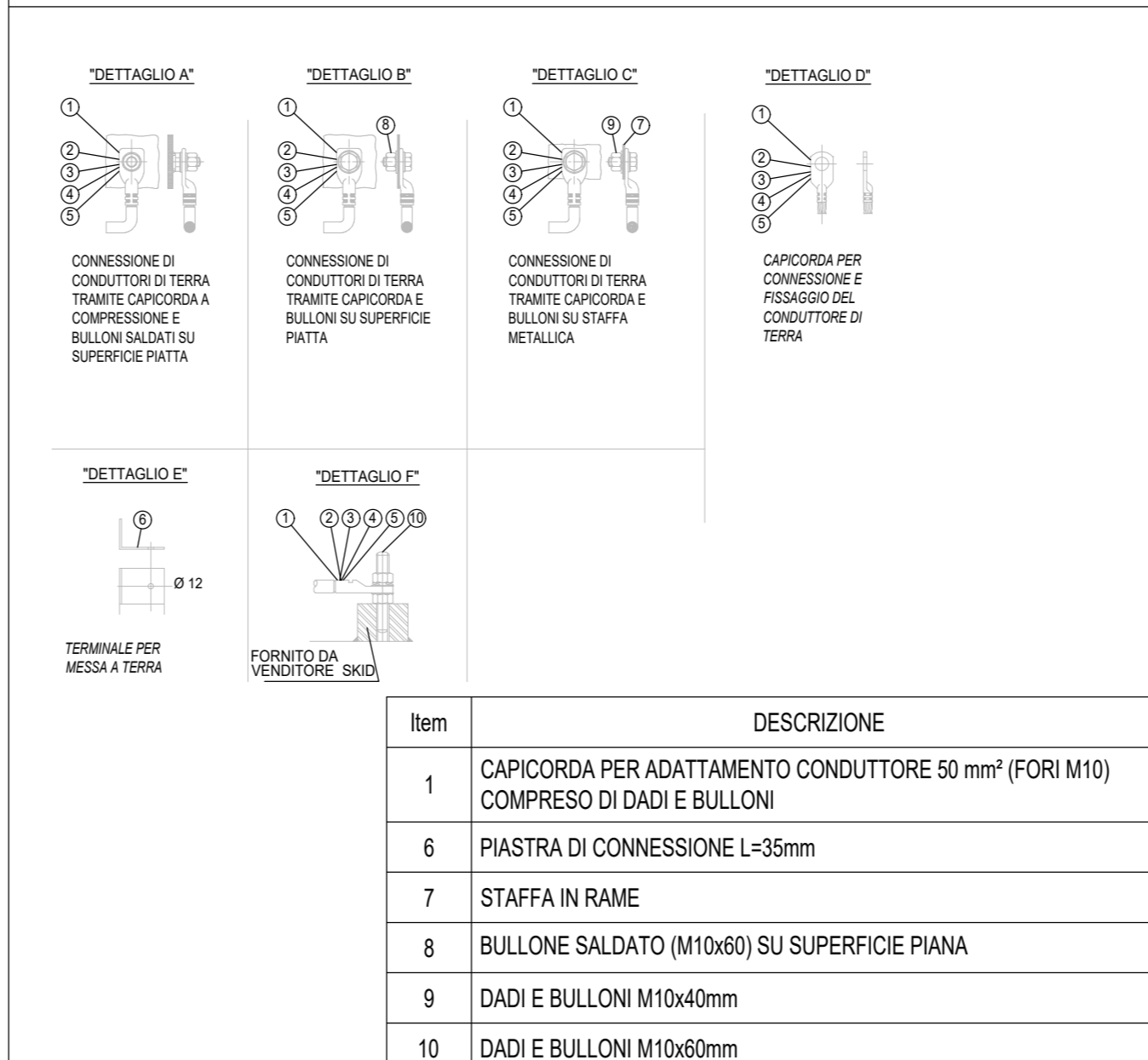
TIPICO DI INSTALLAZIONE STRUTTURE TRACKER



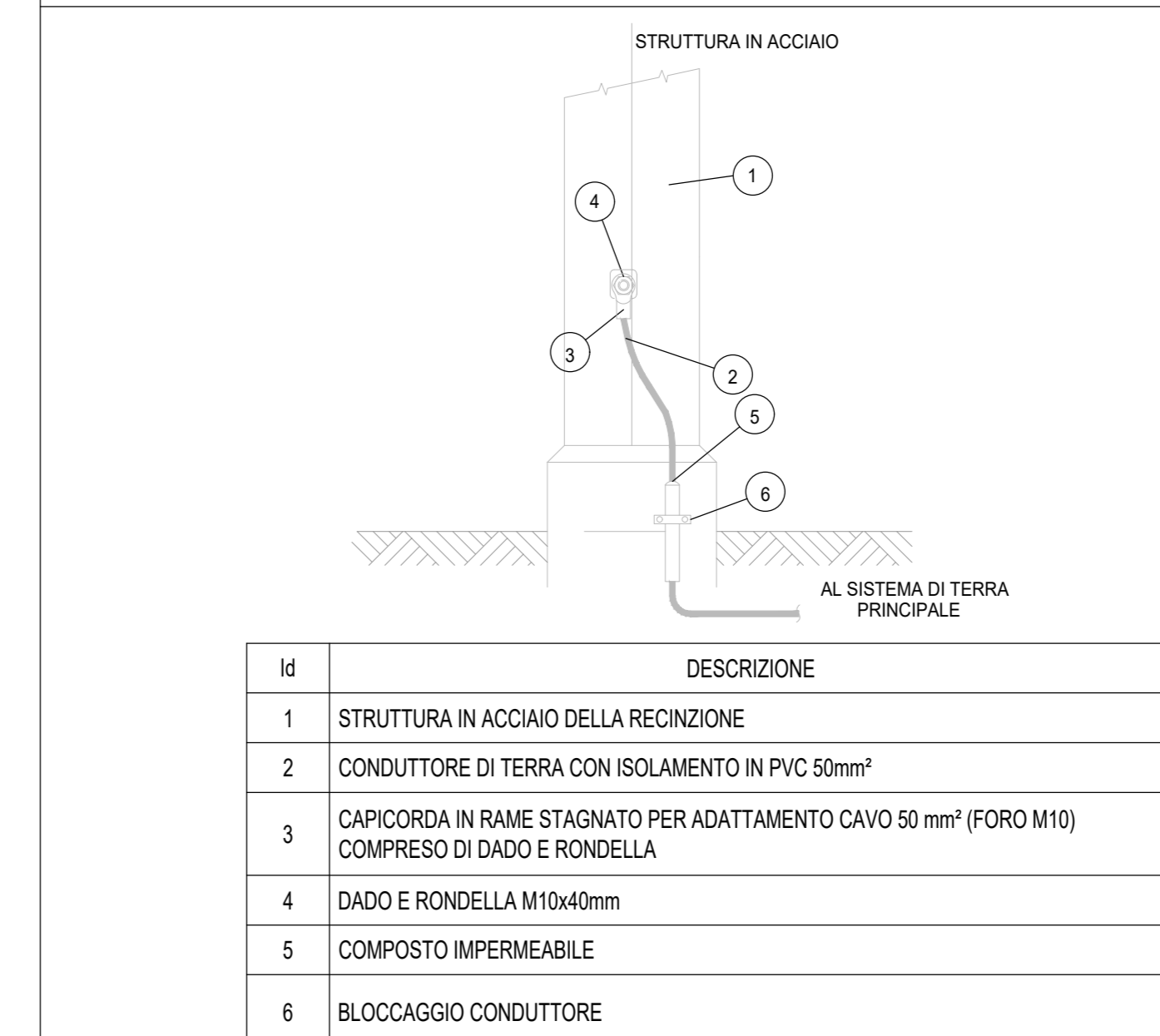
BARRA DI MESSA A TERRA SU STRUTTURA IN CALCESTRUZZO NON ISOLATA



CONNESSIONE CONDUTTORI



CONNESSIONE TIPICA AL SISTEMA DI TERRA DELLA RECINZIONE



0	1000000	MM	MM	LE	00000
REV.		DISG.	CONTR.	APPR.	DATA

Mantana

FLYNIS PV 42 S.r.l.

ING. LAURA CONTI
Incarico di Ingegnere della Provincia di Pavia n. 370

IMPIANTO INTEGRATO AGRIVOLTAICO COLLEGATO ALLA RTN
POTENZA NOMINALE 55,55 MWp
COMUNE DI CARBONIA (CA)
PROGETTO DEFINITIVO

LAYOUT RETE DI TERRA

14

2983_S976_CA_VIA_T14_REV01_RETTE DI TERRA

È VIETATA LA RIPRODUZIONE DI QUESTO DOCUMENTO SENZA PREVENTIVA AUTORIZZAZIONE SCRITTA DELLA MONTANA SPA