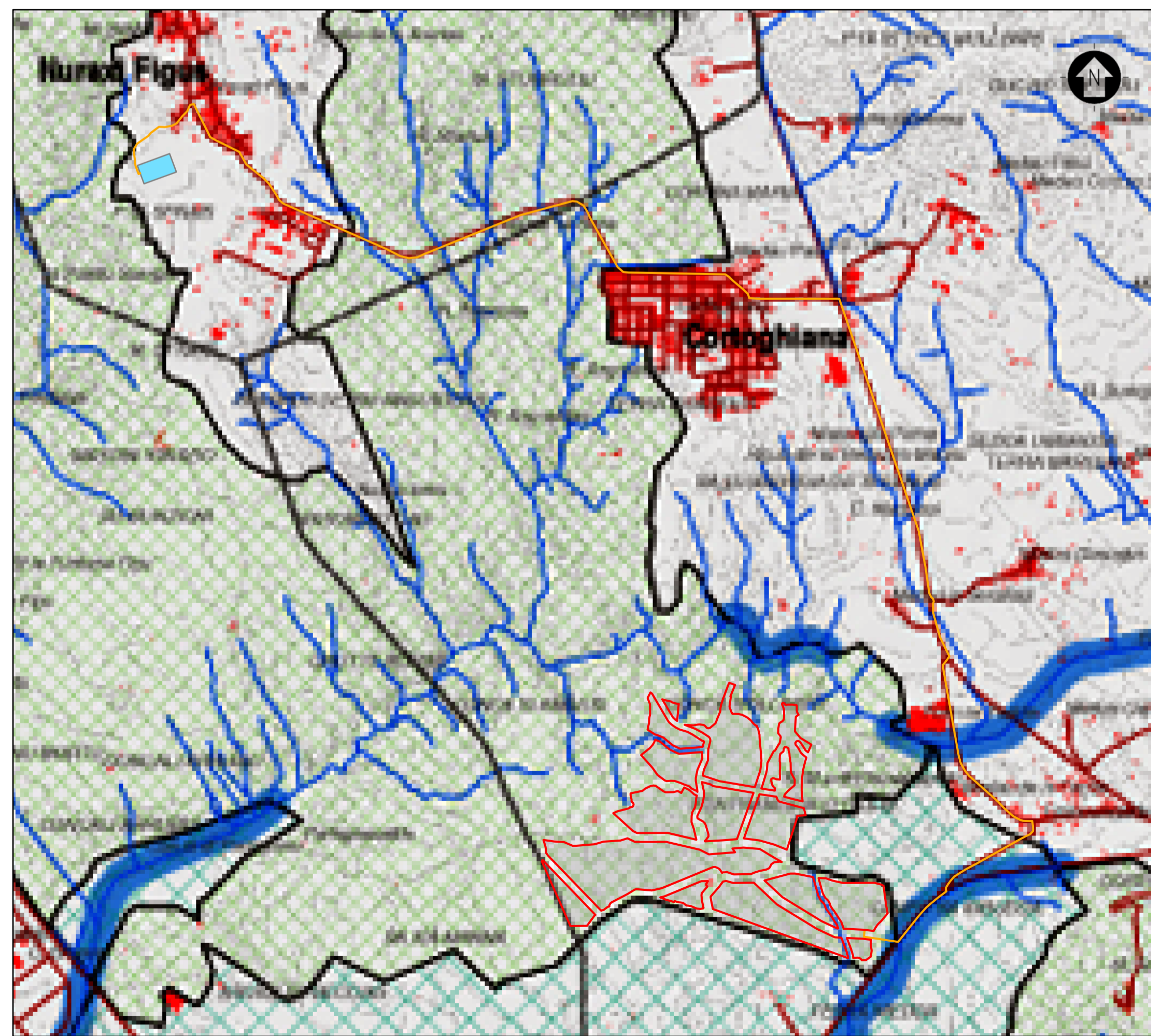
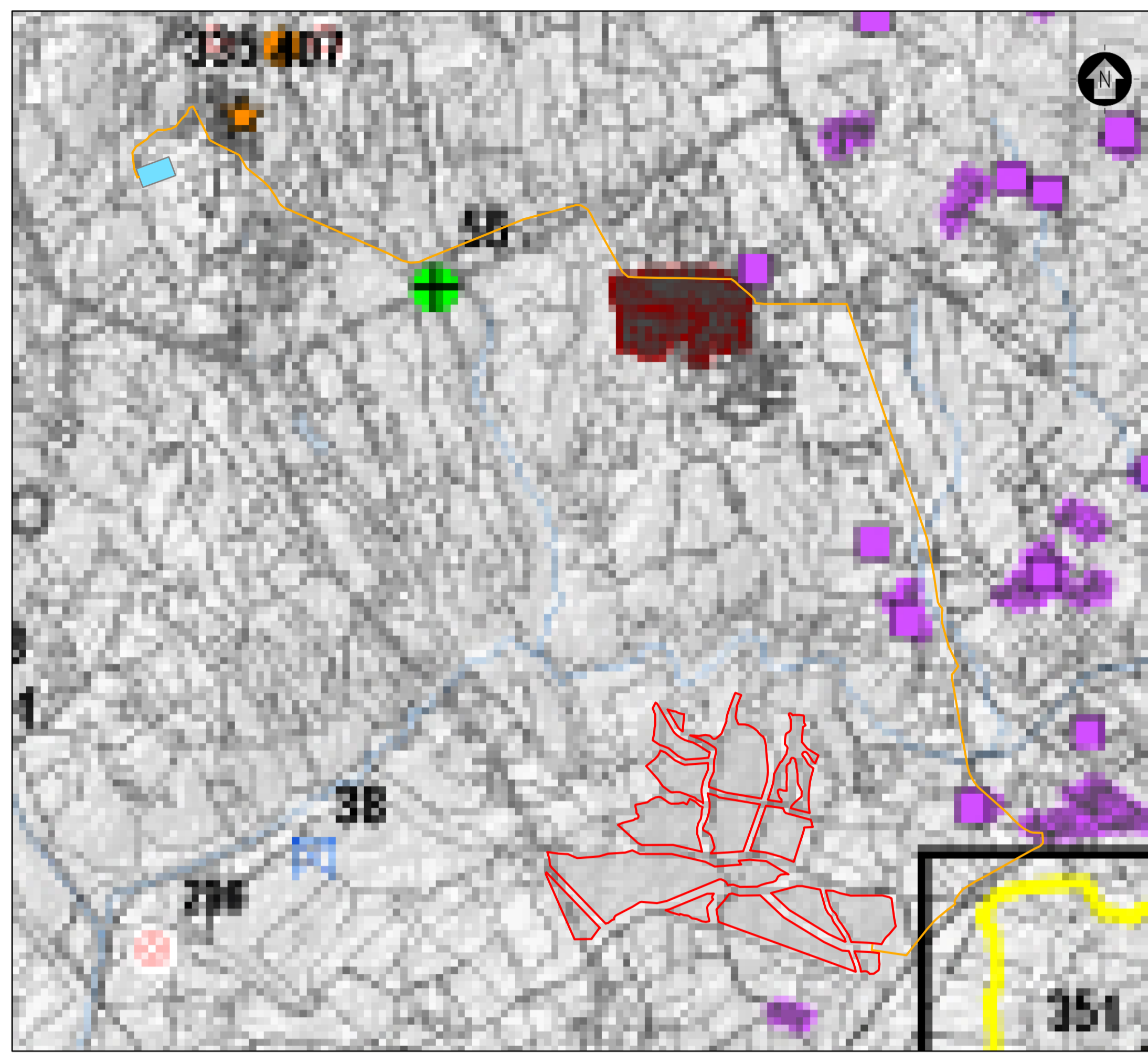


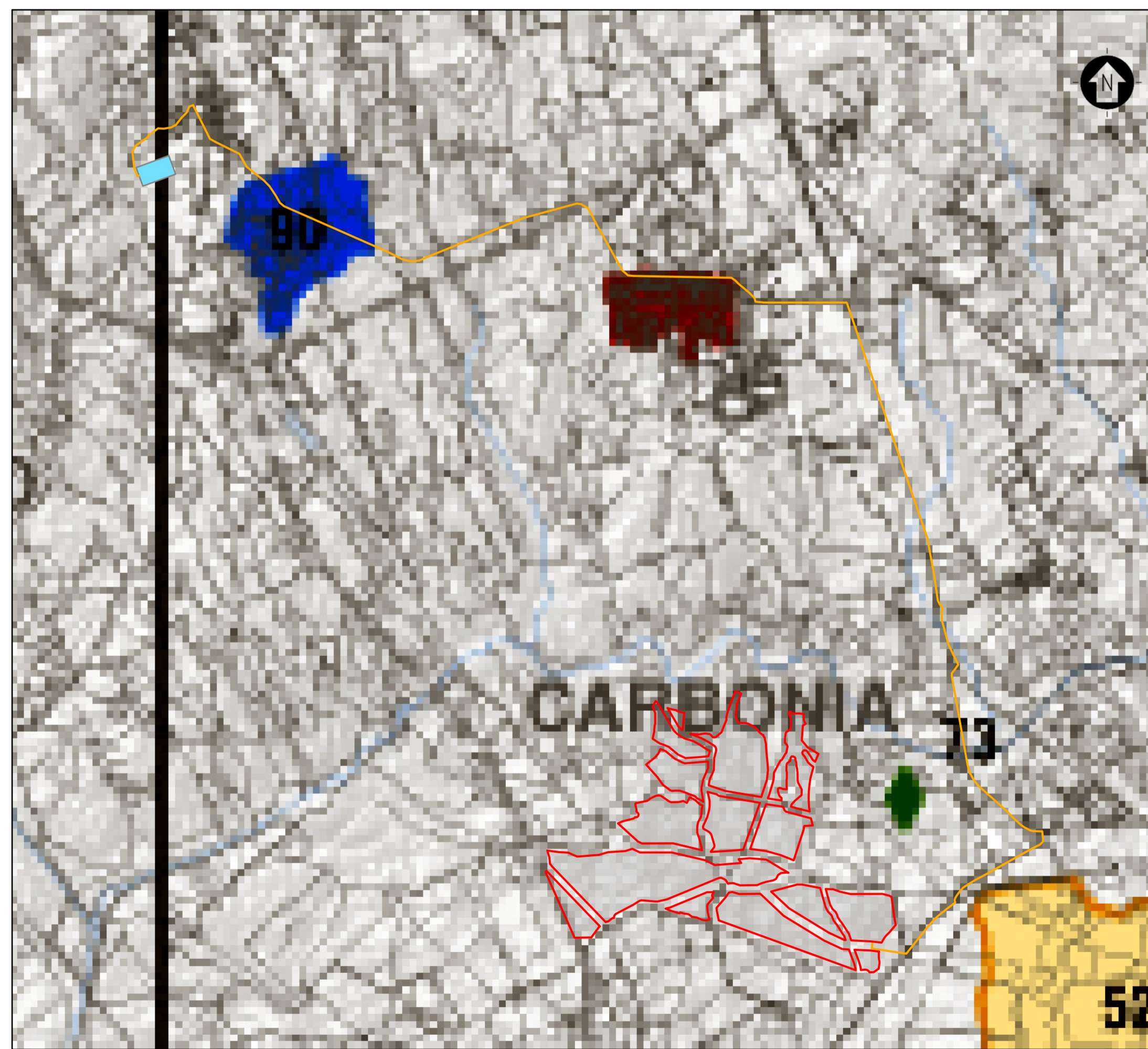
Carta delle valenze ambientali del territorio



Rete ecologica provinciale



Carta dei vincoli e degli ambiti di tutela storico-culturali



Carta del patrimonio storico-culturale del territorio

LEGENDA

- Area impianto
- Linea di connessione
- SE Terna e ampliamento

Carta delle valenze ambientali del territorio

- Limiti Comunali
- Limite Provinciale
- Importanti Bird Area (IBA)
- Siti di Interesse Comunitario
- Zone di Protezione Speciale
- Oasi Protezione Faunistica
- Parco Geominerario Ambientale Storico
- Interesse Botanico e Fitogeografico
- Campi Duna e Sistemi di Spiaggia
- Baie Promontori Falde e Isote
- Area Seminaturali
- Boschi
- Praterie e spiagge
- Area Naturali e Subnaturali
- Boschi
- Macchia, dune e aree umide
- Protezione Regionale
- Sistema regionale dei parchi, delle riserve e dei monumenti naturali Lr.31/89
- Grotte e caverne
- Emergenza naturale acqua
- Alberi Monumentali
- Monumenti naturali istituiti Lr.31/89
- Laghi Invasi Stagni e Lagune
- Sistemi umidi
- vincolo idrogeologico ex artt. RD.L. 3267_1923

Carta dei vincoli e degli ambiti di tutela storico-culturali

- Limiti Comunali
- Limite Provinciale
- Parco Geominerario Ambientale Storico ambientale della Sardegna Sarda - Iglesias - Giuginesse
- Centri di antica e prima formazione

ASSETTO STORICO CULTURALE PPR

Vincoli MBAC

- Archeologico
- Architettonico

Archeologie industriali

- Tonara

Architetture militari

- Fortificazioni
- Castello
- Torre costiera

Architetture religiose

- Chiesa

Architetture specialistiche civili

- Casa
- Digiana
- Deposito
- Magnazzo/Mercato
- Monte Granatico
- Municipio
- Punto di accoglienza
- Vila

Elementi individuali

- Monumento

Luoghi di culto

- Crocio magliotto
- Menz
- Tempio
- Tempio a pizzo/huragico
- Tophet

Area funeraria

- Necropoli Necropoli/Villaggio
- Batilo
- Cimitero
- Doma di Jena
- Grotta
- Tomba di Olgieri
- Tomba

Rete infrastrutturale

- Porto storico
- Porto romano
- Batna storica
- Insediamento turco ottomano
- Sistema insediato rurale

Carta del patrimonio storico-culturale del territorio

- Limiti Comunali
- Limite Provinciale
- Parco Geominerario Ambientale Storico ambientale della Sardegna Sarda - Iglesias - Giuginesse
- Centri di antica e prima formazione
- antica cinta muraria Iglesias

PATRIMONIO STORICO CULTURALE PROVINCIALE FRUIBILE

- Area/Sito storico - archeologico
- Archeologia industriale mineraria
- Archivio storico
- Fortificazioni/Mura/Castello
- Museo
- Monumento/Sito archeologico
- Istituto Tecnico Minerario
- Grotta
- Torre costiera

Chiese campestri

- Basilica
- Cappella
- Chiesa campestre
- Chiesa (individuazione dal PPR)

Rete ecologica provinciale

SISTEMA DELLA TUTELA E DELLA VALORIZZAZIONE AMBIENTALE

Modello della Rete Ecologica Provinciale

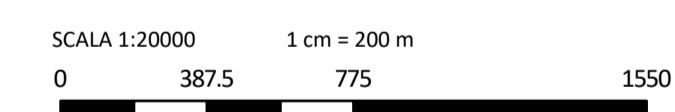
Le principali componenti nodali del modello di rete sono rappresentate da aree più o meno ampie, contornate da una elevata maglia e marcata specificità dei caratteri di qualità ambientale, in grado di soddisfare requisiti di multifunzionalità e terroir ecologico.

Rientrano all'interno di questa categoria:

- Nodi primari:** aree di rilevante naturalistico attualmente riconosciute e soggette a differenti forme di tutela ed in particolare:
 - Siti di Importanza Comunitaria ai sensi della Direttiva 609/CEEE
 - Zone di Protezione Speciale ai sensi della Direttiva 79/409/CEE
 - Riserve naturali ai sensi della L.R.31/89
 - Monumenti naturali e Area di rilevante interesse naturalistico ed ambientale ai sensi della L.R.31/89
- Oasi Permanenti di Protezione Faunistica**
- Area di integrazione nodale:** settori caratterizzati da condizioni di elevata qualità e valore ambientale, in cui l'espansione di tutela naturalistica sono considerate alla loro importante funzione di completamento ed integrazione dei Nodi primari.

I fondamentali elementi del tessuto connettivo della rete costituiscono le componenti del modello in grado di assicurare le essenziali funzioni di connettività ecologica alla scala territoriale. Queste sono rappresentate da:

- corridoi di connettività ecologica:** sono aree caratterizzate sostanzialmente e prevalentemente da condizioni di alta qualità ambientale diffuse ed estese territorialmente e connettività ecologica territoriale. Sono riconosciuti quattro tipi di corridoi:
 - **corridoi di tipo lineare:** sono aree caratterizzate da una struttura prevalentemente lineare e di una funzionalità, in termini di elemento di connessione del modello nodale, di tipo concentrato ed intenso. La funzione essenziale delegata a tali elementi della rete risulta quella di garantire e assicurare il collegamento e il scambio di organismi, risorse ed energia tra i nodi della rete nodale, ottenere per determinate specie una distribuzione ecologica diffusa (queste possono assolvere alla funzione di area rifugio) e di favorire la migrazione di specie biologiche e di risorse superiori alla loro attuale condizione propria in relazione alla loro integrazione nell'ambiente della rete.
 - **corridoi ecologici:** sono caratterizzati da una struttura prevalentemente lineare e di una funzionalità, in termini di elemento di connessione del modello nodale, di tipo concentrato ed intenso. La funzione essenziale delegata a tali elementi della rete risulta quella di garantire e assicurare il collegamento e il scambio di organismi, risorse ed energia tra i nodi della rete nodale, ottenere per determinate specie una distribuzione ecologica diffusa (queste possono assolvere alla funzione di area rifugio) e di favorire la migrazione di specie biologiche e di risorse superiori alla loro attuale condizione propria in relazione alla loro integrazione nell'ambiente della rete.
 - **corridoi ecologici:** sono caratterizzati da una struttura prevalentemente lineare e di una funzionalità, in termini di elemento di connessione del modello nodale, di tipo concentrato ed intenso. La funzione essenziale delegata a tali elementi della rete risulta quella di garantire e assicurare il collegamento e il scambio di organismi, risorse ed energia tra i nodi della rete nodale, ottenere per determinate specie una distribuzione ecologica diffusa (queste possono assolvere alla funzione di area rifugio) e di favorire la migrazione di specie biologiche e di risorse superiori alla loro attuale condizione propria in relazione alla loro integrazione nell'ambiente della rete.
 - **corridoi ecologici:** sono caratterizzati da una struttura prevalentemente lineare e di una funzionalità, in termini di elemento di connessione del modello nodale, di tipo concentrato ed intenso. La funzione essenziale delegata a tali elementi della rete risulta quella di garantire e assicurare il collegamento e il scambio di organismi, risorse ed energia tra i nodi della rete nodale, ottenere per determinate specie una distribuzione ecologica diffusa (queste possono assolvere alla funzione di area rifugio) e di favorire la migrazione di specie biologiche e di risorse superiori alla loro attuale condizione propria in relazione alla loro integrazione nell'ambiente della rete.



0	387.5	775	1550 m
---	-------	-----	--------

Montana S.p.A.	Tel. +39.02.54118173	P.IVA 10414270156
Via Carlo Angelo Fumagalli, 6	Fax +39.02.54128890	Cap. Soc. 500.000,00 €
20143 Milano	www.montanambiente.com	
Milano (sede certificata ISO)	Brescia Palermo Cagliari Roma Siracusa	

Comittente	FLYNIS PV 24 S.R.L.		
Progettista	ING. LAURA CONTI Iscritta all'Ordine degli Ingegneri della Provincia di Pavia n. 1726		
Oggetto	IMPIANTO INTEGRATO AGRIVOLTAICO COLLEGATO ALLA RTN POTENZA NOMINALE 56,55 MWp COMUNE DI CARBONIA (CA) PROGETTO DEFINITIVO		
Tavola	Vincoli pianificazione provinciale	N. Tav.	5.4
N. Ril.	2983_5376_CA_VIA_T05_4_Rev0_Vincoli_Planificazione Provinciale	Scala	1:20000

È VIETATA LA RIPRODUZIONE DI QUESTO DOCUMENTO SENZA PREVENTIVA AUTORIZZAZIONE SCRITTA DELLA MONTANA SPA