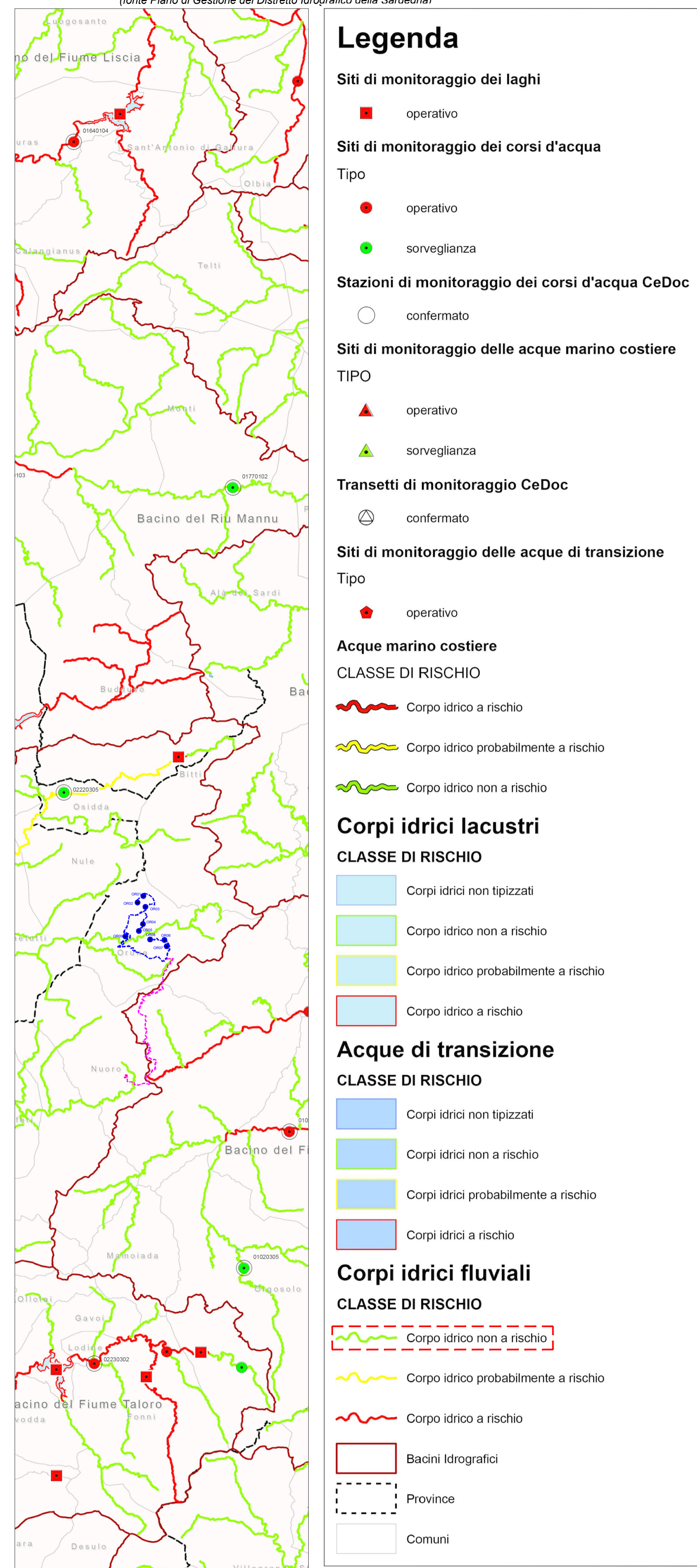


Tavola 10.4 - Rete di monitoraggio acque superficiali - DGR n.53/22 del 04/12/2009 e legenda (fonte Piano di Gestione del Distretto Idrografico della Sardegna)



Legenda

Siti di monitoraggio dei laghi

- operativo

Siti di monitoraggio dei corsi d'acqua

- operativo
- sorveglianza

Stazioni di monitoraggio dei corsi d'acqua CeDoc

- confermato

Siti di monitoraggio delle acque marino costiere

- operativo
- sorveglianza

Transetti di monitoraggio CeDoc

- confermato

Siti di monitoraggio delle acque di transizione

- operativo

Acque marino costiere

CLASSE DI RISCHIO

- Corpo idrico a rischio
- Corpo idrico probabilmente a rischio
- Corpo idrico non a rischio

Corpi idrici lacustri

CLASSE DI RISCHIO

- Corpi idrici non tipizzati
- Corpo idrico non a rischio
- Corpo idrico probabilmente a rischio
- Corpo idrico a rischio

Acque di transizione

CLASSE DI RISCHIO

- Corpi idrici non tipizzati
- Corpi idrici non a rischio
- Corpi idrici probabilmente a rischio
- Corpi idrici a rischio

Corpi idrici fluviali

CLASSE DI RISCHIO

- Corpo idrico non a rischio
- Corpo idrico probabilmente a rischio
- Corpo idrico a rischio

Bacini idrografici

- Province
- Comuni

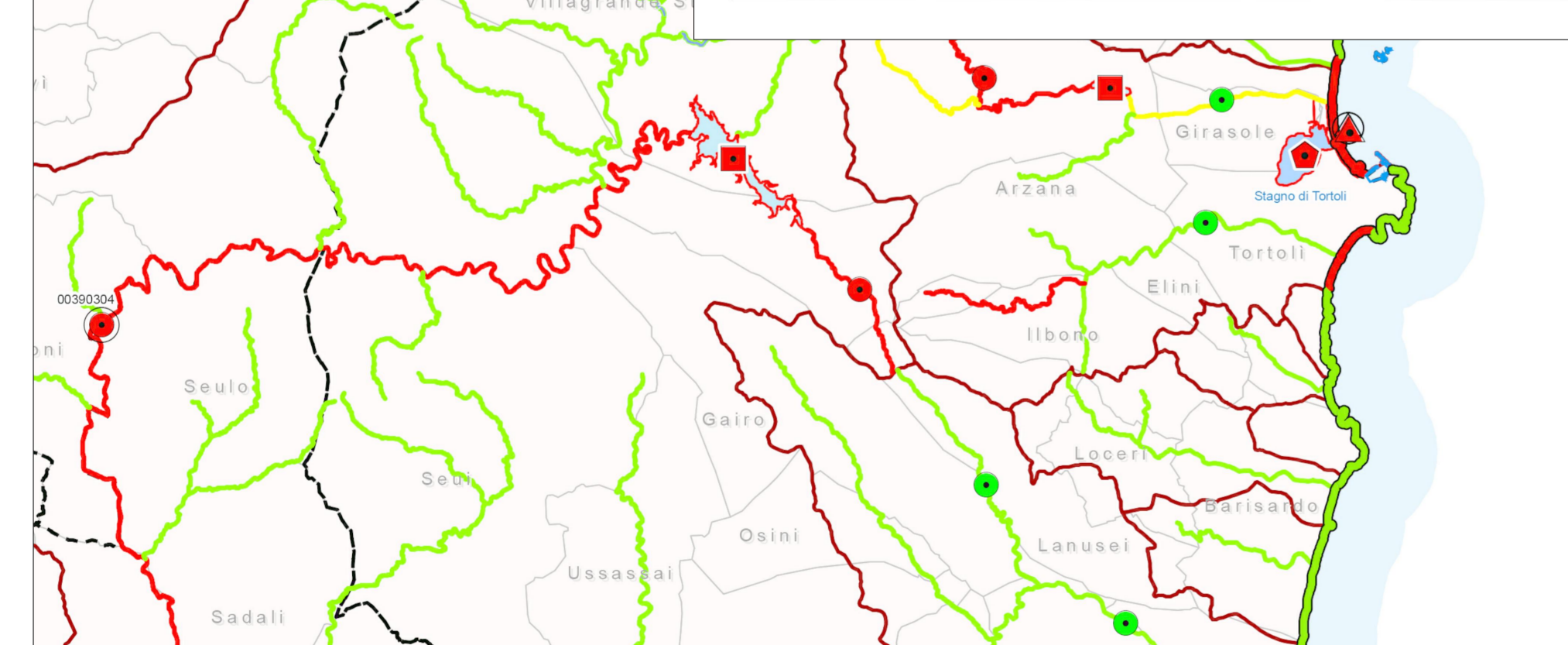


Tavola 3.2 - Bacini Idrografici (fonte Piano di Gestione del Distretto Idrografico della Sardegna)

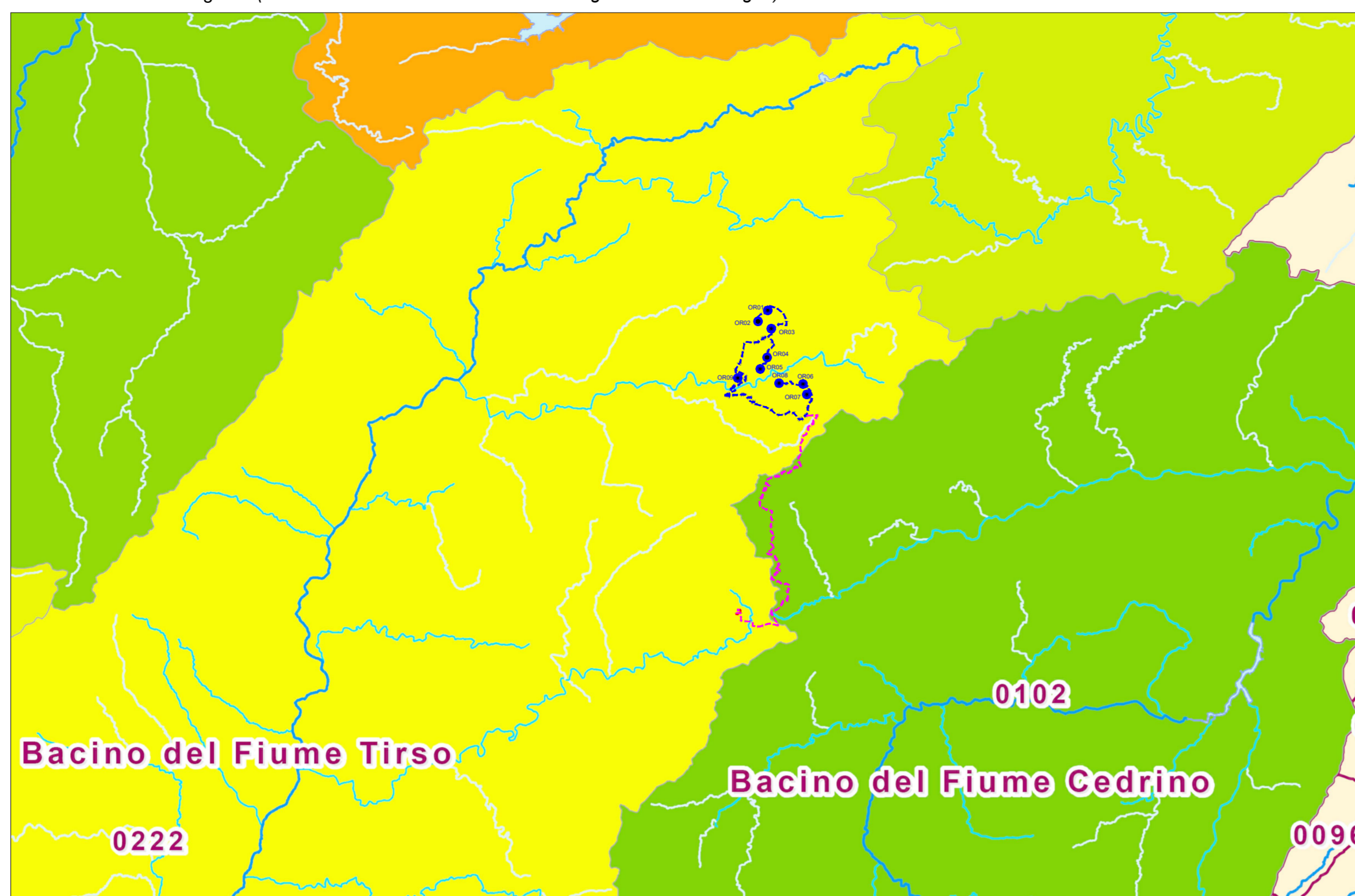


Tavola 7.7 e 7.9 - Pressioni Significative Corpi idrici sotterranei degli acquiferi vulcanici terziari, carbonatici mesozoici e paleozoici e **granitoidi paleozoici** (7.7) e rischio ambientale (7.9) (fonte Piano di Gestione del Distretto Idrografico della Sardegna)

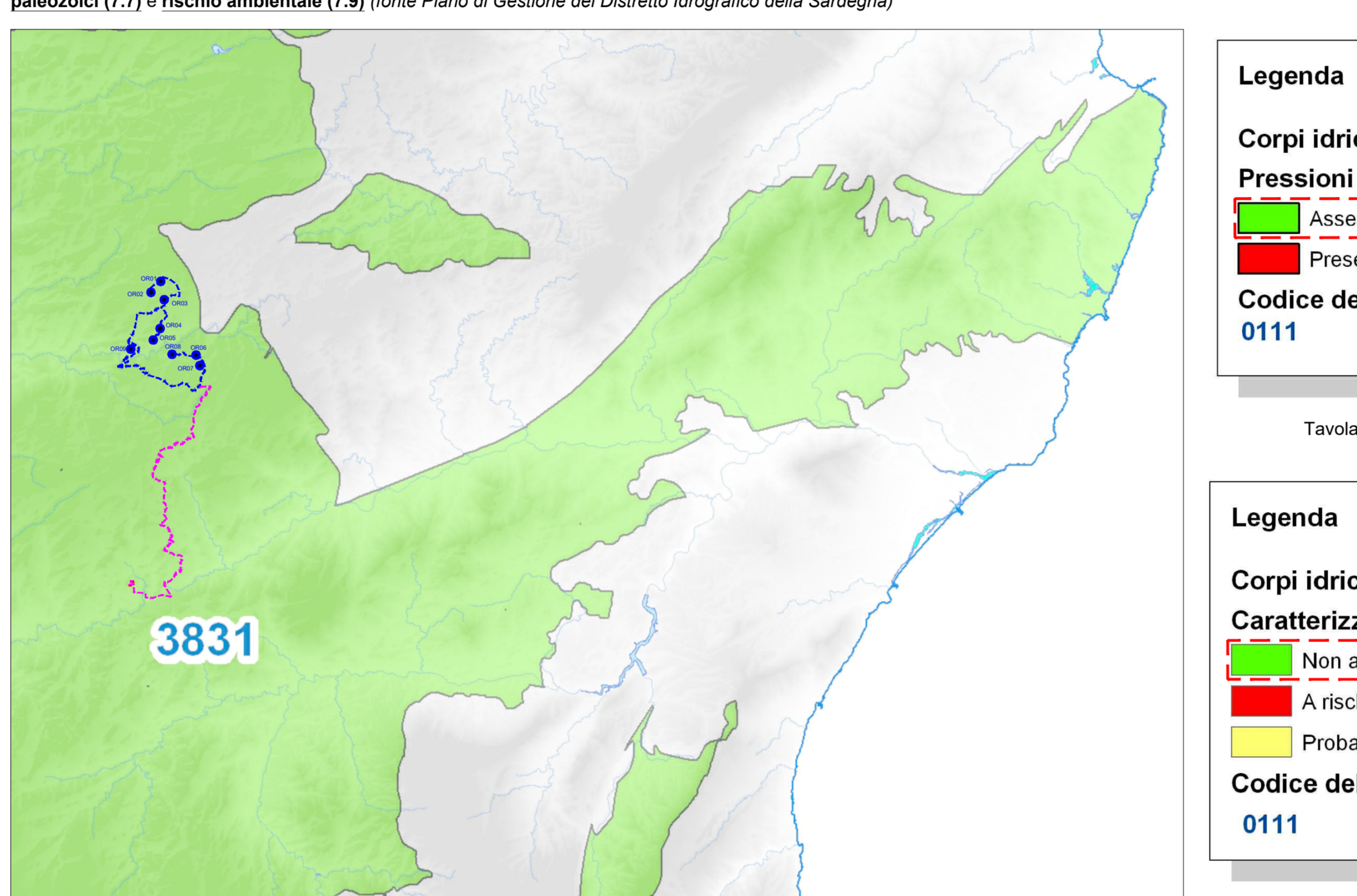


Tavola 10.8 - Reti di monitoraggio e stato quantitativo Corpi idrici sotterranei degli acquiferi vulcanici terziari, carbonatici mesozoici e paleozoici e **granitoidi paleozoici** (fonte Piano di Gestione del Distretto Idrografico della Sardegna)

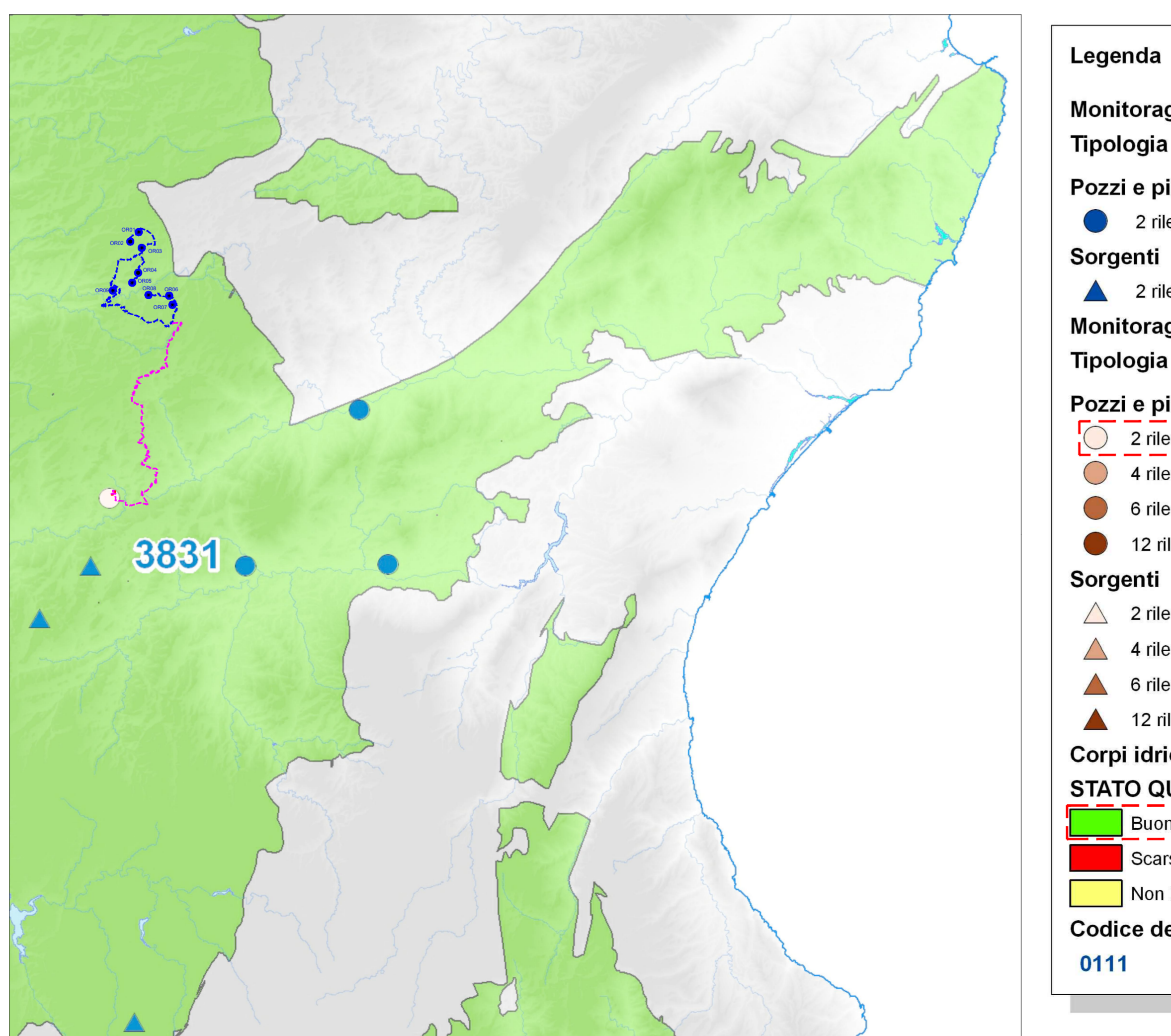


Tavola 3.2 - Legenda dei bacini idrografici principali

- Bacini Idrografici principali
- Bacino del Fiume Cedrino
- Bacino del Fiume Coghinas
- Bacino del Fiume Flumendosa
- Bacino del Fiume Liscia
- Bacino del Fiume Massari
- Bacino del Fiume Padogiano
- Bacino del Fiume Posada
- Bacino del Fiume Taloro
- Bacino del Fiume Temo
- Bacino del Fiume Tirso
- Bacino del Flumini Durci
- Bacino del Flumini Mannu
- Bacino del Rio Barca
- Bacino del Rio Picocca
- Bacino del Rio Cixerri
- Bacino del Rio Mannu
- Bacino del Rio Mannu di San Sperate
- Bacino del Rio Mogoro Diversivo
- Bacino del Rio Palmas
- Bacino del Rio di Mare Foghe
- Altri Bacini Idrografici

Tavola 7.7 - Legenda degli acquiferi **granitoidi paleozoici** Pressioni Significative

- Legenda
- Corpi idrici degli acquiferi **granitoidi paleozoici**
- Pressioni significative
- Assenza di pressioni significative
- Presenza di pressioni significative
- Codice del corpo idrico 0111

Tavola 7.9 - Legenda degli acquiferi **granitoidi paleozoici** Pressioni Significative - Rischio ambientale

- Legenda
- Corpi idrici degli acquiferi **granitoidi paleozoici**
- Caratterizzazione
- Non a rischio
- A rischio
- Probabilmente a rischio
- Codice del corpo idrico 0111

Tavola 10.8 - Legenda degli acquiferi **granitoidi paleozoici** Stato Quantitativo

- Legenda
- Monitoraggio quantitativo ogni 6 anni
- Tipologia costruttiva
- Pozzi e piezometri
- Sorgenti
- Monitoraggio quantitativo ogni anno
- Tipologia costruttiva
- Pozzi e piezometri
- Sorgenti
- Corpi idrici degli acquiferi **granitoidi paleozoici**
- STATO QUANTITATIVO
- Buono
- Scarso
- Non Determinato
- Codice del corpo idrico 0111

Tavola 6.5 - Corpi idrici sotterranei degli acquiferi vulcanici terziari, carbonatici mesozoici e paleozoici e **granitoidi paleozoici** (fonte Piano di Gestione del Distretto Idrografico della Sardegna)

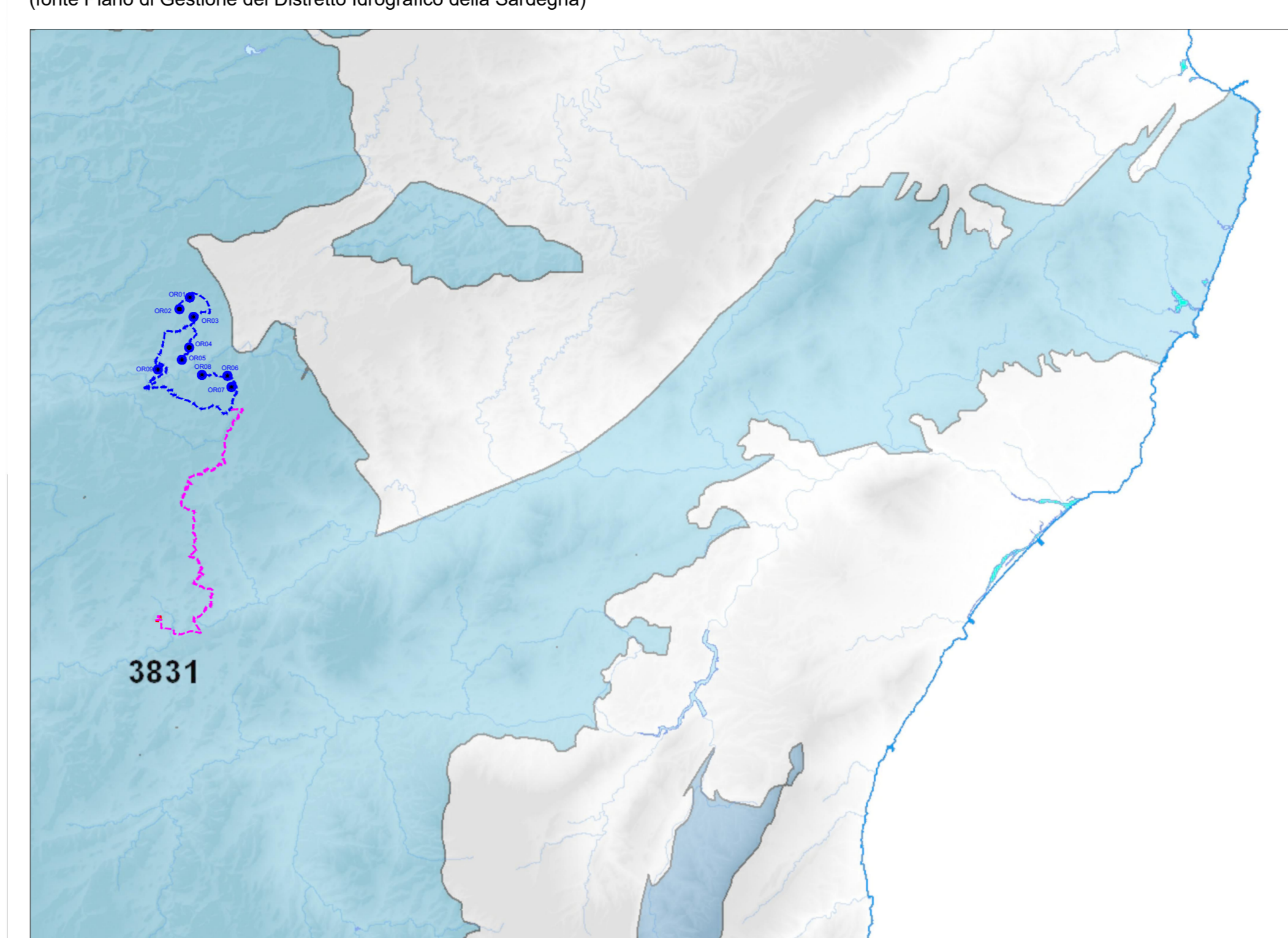


Tavola 10.6 - Reti di monitoraggio e stato chimico Corpi idrici sotterranei degli acquiferi vulcanici terziari, carbonatici mesozoici e paleozoici e **granitoidi paleozoici** (fonte Piano di Gestione del Distretto Idrografico della Sardegna)

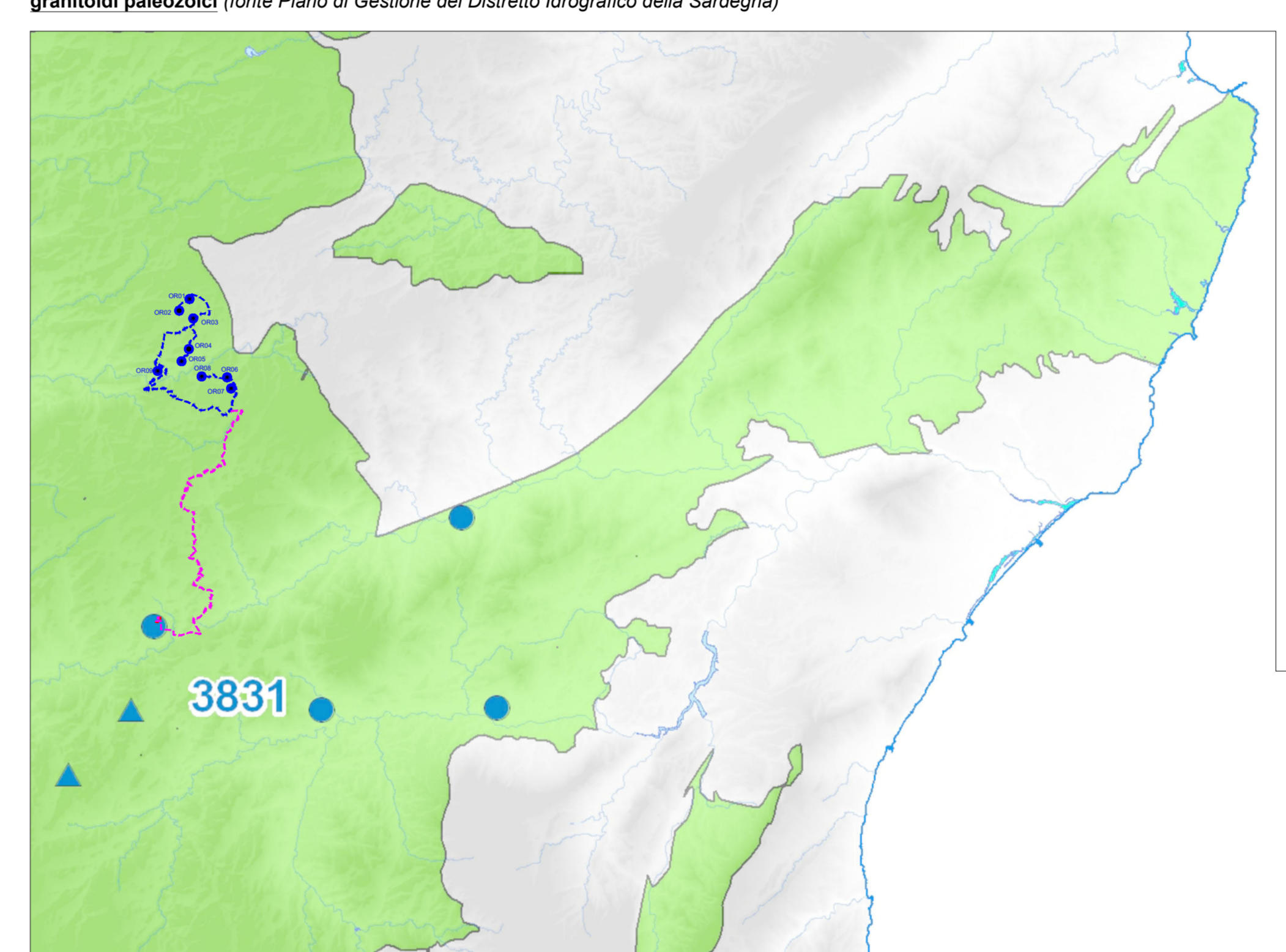


Tavola 10.10 - Stato complessivo Corpi idrici sotterranei degli acquiferi vulcanici terziari, carbonatici mesozoici e paleozoici e **granitoidi paleozoici** (fonte Piano di Gestione del Distretto Idrografico della Sardegna)

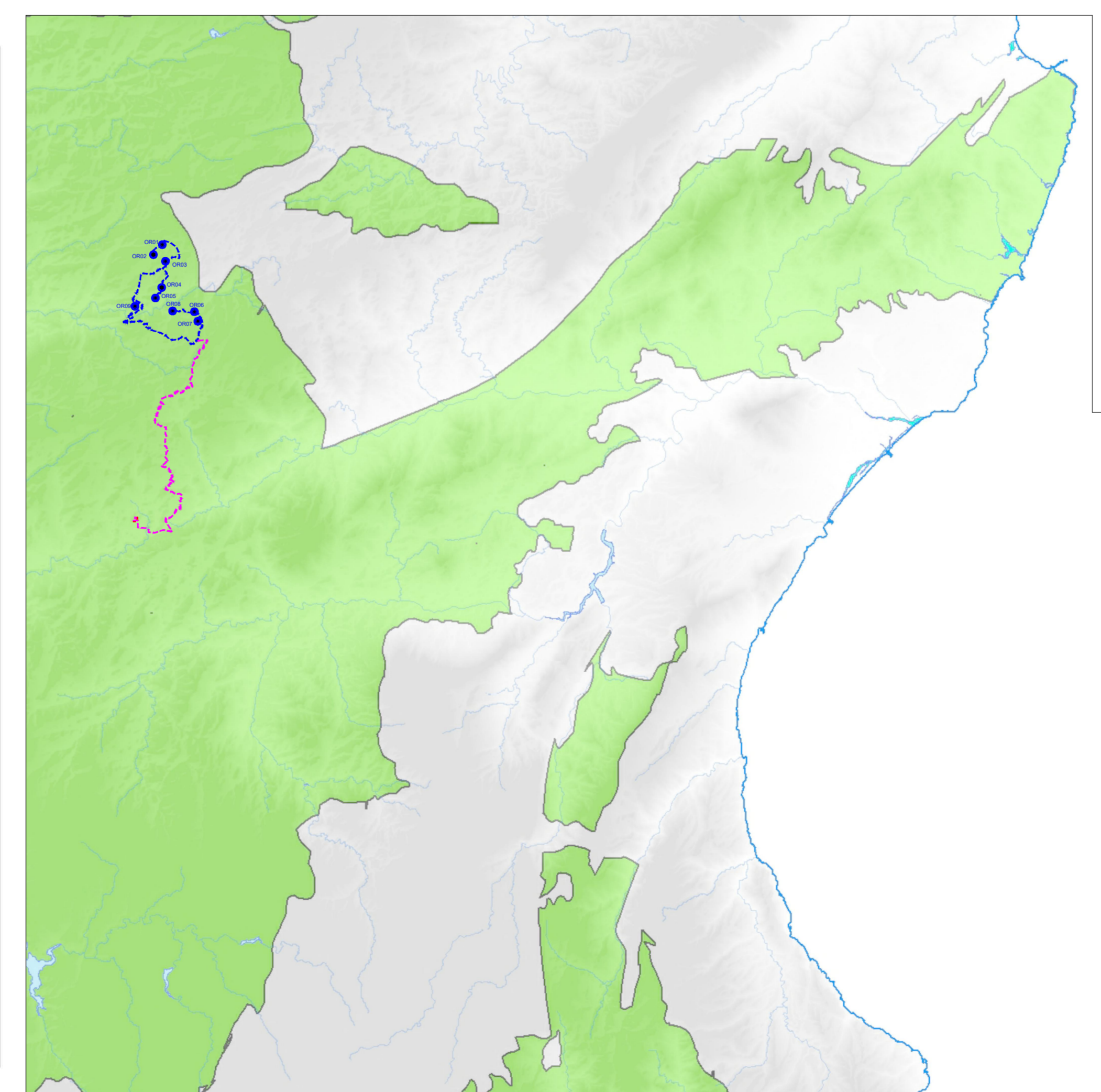


Tavola 6.5 - Legenda degli acquiferi **granitoidi paleozoici**

- Legenda
- Corpi idrici degli acquiferi **granitoidi paleozoici**
- Codice e denominazione
- 3811-Granitoidi del Sarrabus
- 3821-Granitoidi dell'Ogliastra
- 3831-Granitoidi del Nuorese
- 3832-Granitoidi della Gallura
- 3841-Granitoidi del Sulcis meridionale
- 3851-Granitoidi di Arbus

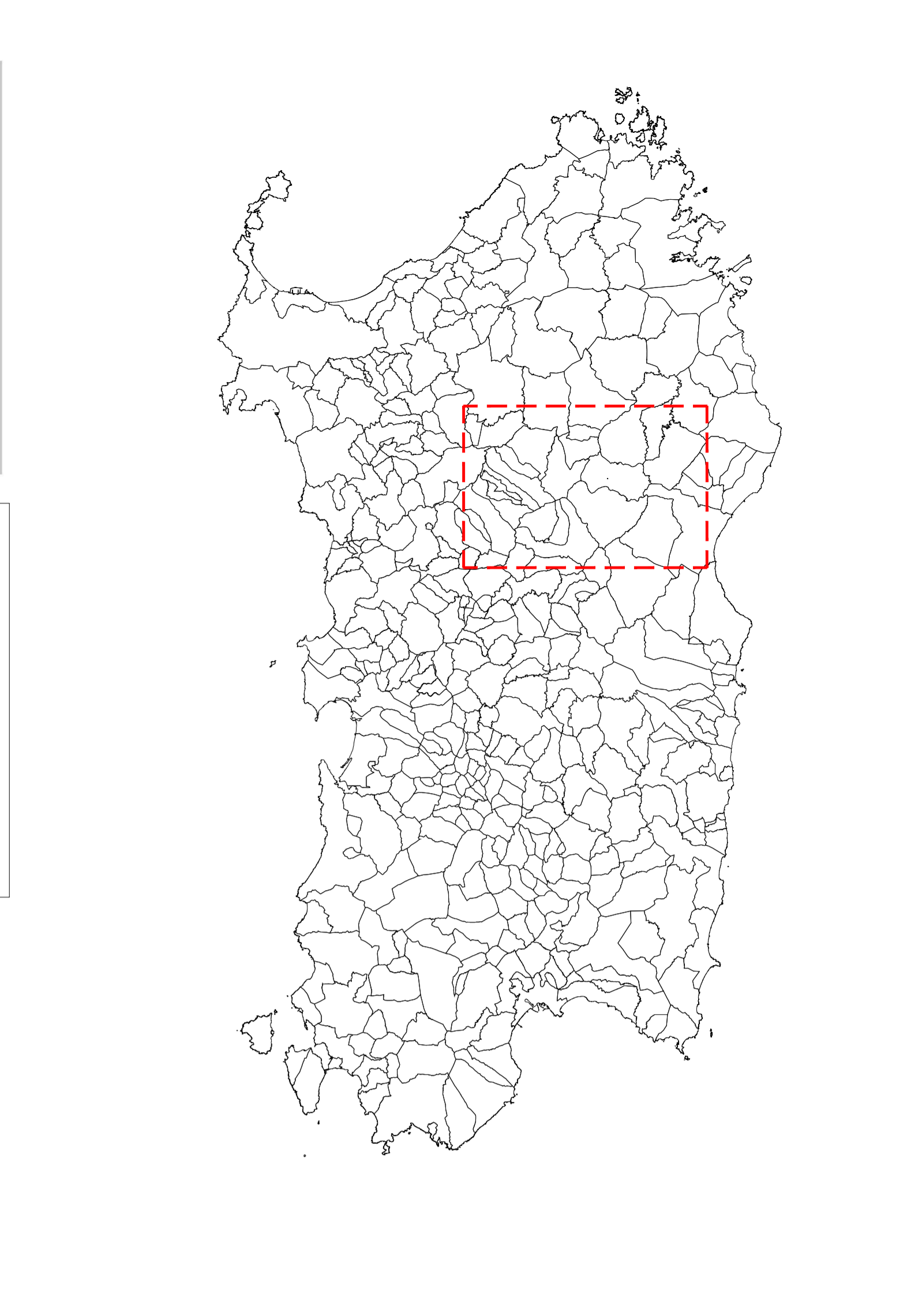
Tavola 10.6 - Legenda degli acquiferi **granitoidi paleozoici** Stato Chimico

- Legenda
- Monitoraggio dello stato chimico
- Tipologia costruttiva
- Pozzi e piezometri
- Sorgenti
- Corpi idrici degli acquiferi **granitoidi paleozoici**
- STATO CHIMICO
- Buono
- Scarso
- Non Determinato
- Codice del corpo idrico 0111

Tavola 10.10 - Legenda degli acquiferi **granitoidi paleozoici** Stato Complessivo

- Legenda
- Corpi idrici degli acquiferi **granitoidi paleozoici**
- STATO COMPLESSIVO
- Buono
- Scarso
- Non determinato
- Codice del corpo idrico 0111

Inquadramento area di progetto



- Legenda
- Aerogeneratore di progetto
- Cavidotto MT 30kV interno al parco
- Cavidotto MT 30kV da cabina di smistamento a SE 30/150 kV
- Cavidotto AT 150kV
- SE di condivisione e trasformazione 30/150 kV
- Futura SE di smistamento 150 kV

REGIONE SARDEGNA PROVINCIA DI NUORO COMUNE DI ORUNE COMUNE DI NUORO

PROGETTO DEFINITIVO PER LA REALIZZAZIONE DI UN PARCO EOLICO DA 46,8 MW NEL COMUNE DI ORUNE (NU) CON OPERE DI CONNESSIONE NEL COMUNE DI NUORO (NU)

Progettante: LOTO RINNOVABILI S.R.L. Largo Augusto n.3 20122 Milano

Progettazione: INSE

Elaborato: STRALCIO DEL PIANO TUTELA DELLE ACQUE SARDEGNA (P.T.A.)

Rev.	00	Giugno 2023	PRIMA EMISSIONE	INSE Srl	INSE Srl	Loto Rinnovabili s.r.l.
Rev.			Obgetto della revisione	Elaborazione	Verifica	Approvazione

Scale: 1:200.000
Formato: 1355x735
Codice Pratica: S289
Codice Elaborato: FS289-UR04-D