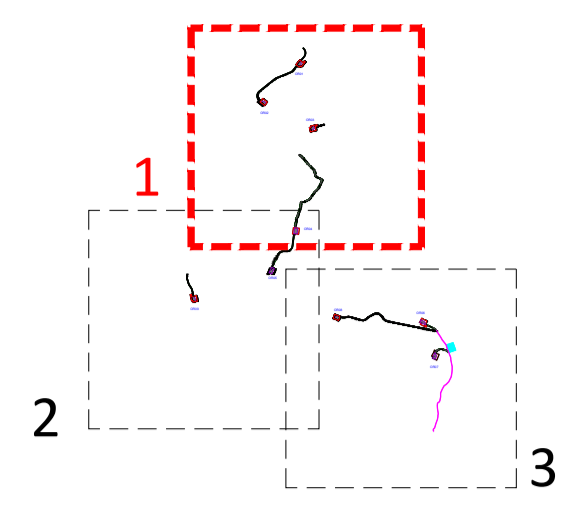




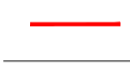
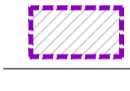


Quadro di unione



Legenda

-  Aerogeneratore di progetto
-  Viabilità di nuova costruzione
-  Viabilità da adeguare
-  Area di cantiere
-  Piazzola in fase di costruzione
-  Piazzola in fase di esercizio






PROGETTO DEFINITIVO PER LA REALIZZAZIONE DI UN PARCO EOLICO DA 46,8 MW NEL COMUNE DI ORUNE (NU) CON OPERE DI CONNESSIONE NEL COMUNE DI NUORO (NU)

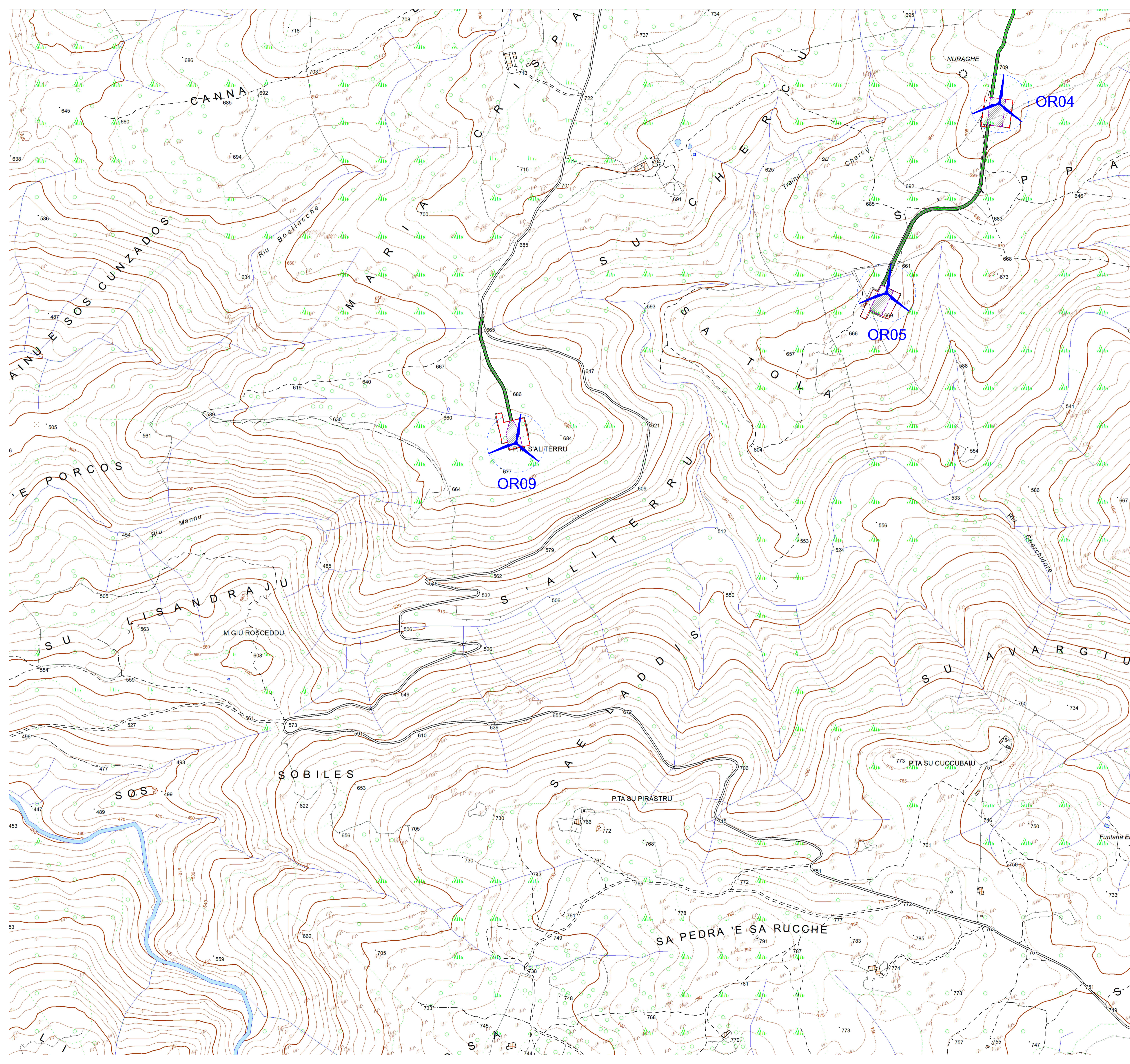


Proprietario:
 **LOTO RINNOVABILI S.R.L.**
 Largo Augusto n.3
 20122 Milano
 pec:lotorinnovabili@legalmil.it

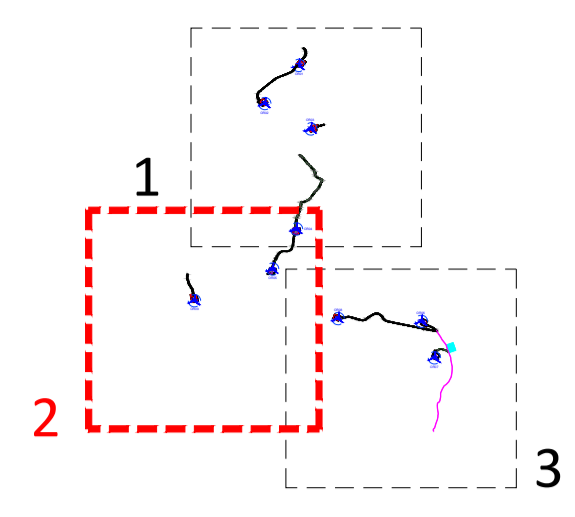
Progettazione:
 **INSE**
 Viale Michelangelo, 71
 80129 Napoli
 TEL.081.579.9988
 mail: tecnico@inse.it

Elaborato:
INQUADRAMENTO TERRITORIALE SU CTR - VIABILITA' DI NUOVA COSTRUZIONE E ADEGUAMENTI STRADALI
 1 di 3




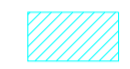


00	Giugno 2023	PRIMA EMISSIONE	INSE Srl	INSE Srl	Loto Rinnovabili s.r.l.
Rev.	Data	Oggetto della revisione	Elaborazione	Verifica	Approvazione
Scala:	1:5.000				
Formato:	A1	Codice Pratica	S289	Codice Elaborato	HS289-OC10-D



Quadro di unione



Legenda

-  Aerogeneratore di progetto
-  Viabilità di nuova costruzione
-  Viabilità da adeguare
-  Area di cantiere
-  Piazzola in fase di costruzione
-  Piazzola in fase di esercizio






PROGETTO DEFINITIVO PER LA REALIZZAZIONE DI UN PARCO EOLICO DA 46,8 MW NEL COMUNE DI ORUNE (NU) CON OPERE DI CONNESSIONE NEL COMUNE DI NUORO (NU)



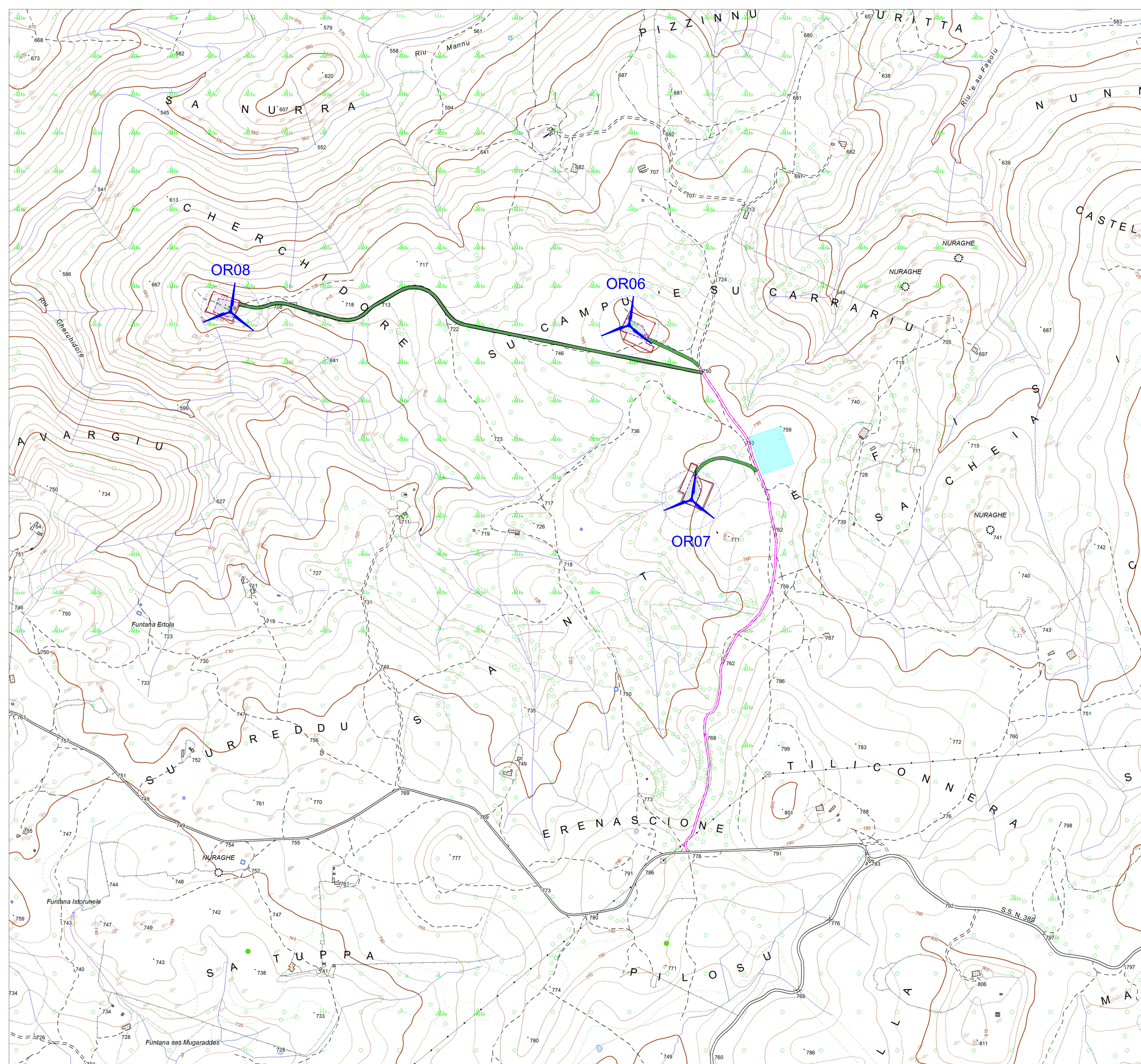
Proprietario: **LOTO RINNOVABILI S.R.L.**
 Largo Augusto n.3
 20122 Milano
 pec:lotorinnovabili@legalmil.it

Progettazione: **INSE**
 Viale Michelangelo, 71
 80129 Napoli
 TEL. 081 579 7556
 mail: tecnico@inse.it

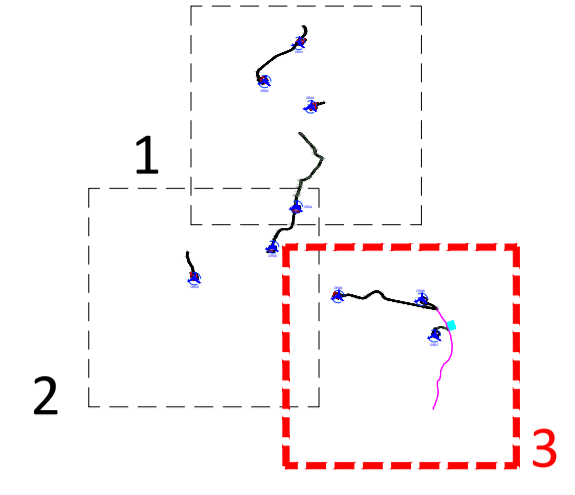
Elaborato: Nome Elaborato: **INQUADRAMENTO TERRITORIALE SU CTR - VIABILITA' DI NUOVA COSTRUZIONE E ADEGUAMENTI STRADALI**
 2 di 3

00	Giugno 2023	PRIMA EMISSIONE	INSE Srl	INSE Srl	Loto Rinnovabili s.r.l.
Rev.	Data	Oggetto della revisione	Elaborazione	Verifica	Approvazione

Scala: **1:5.000**
 Formato: **A1** Codice Pratica: **S289** Codice Elaborato: **HS289-OC10-D**



Quadro di unione



Legenda

	Aerogeneratore di progetto
	Viabilità di nuova costruzione
	Viabilità da adeguare
	Area di cantiere
	Piazzola in fase di costruzione
	Piazzola in fase di esercizio






PROGETTO DEFINITIVO PER LA REALIZZAZIONE DI UN PARCO EOLICO DA 46,8 MW NEL COMUNE DI ORUNE (NU) CON OPERE DI CONNESSIONE NEL COMUNE DI NUORO (NU)



Proprietario:
LOTO RINNOVABILI S.R.L.
Largo Augusto n.3
20122 Milano
pec:lotorinnovabili@legalmil.it



Collaboratori:
Dot. Geol. L. Santoru
Dot. F. Marcia
Dot. Architet. M. Tatti
Dot. M. Medda
Arch. C. Gaudiero
Ing. F. Quarto
Ing. M. Gioia
Studio Rinnovabili Srl
Ing. R. D'Onofrio

Progettazione:
INSE
Viale Michelangelo, 71
80129 Napoli
TEL. 081 579 2998
mail: tecnico@inse.it

Nome Elaborato:
INQUADRAMENTO TERRITORIALE SU CTR - VIABILITA' DI NUOVA COSTRUZIONE E ADEGUAMENTI STRADALI

3 di 3

00	Giugno 2023	PRIMA EMISSIONE	INSE Srl	INSE Srl	Loto Rinnovabili s.r.l.
Rev.	Data	Oggetto della revisione	Elaborazione	Verifica	Approvazione
Scala:	1:5.000				
Formato:	A1	Codice Pratica: S289	Codice Elaborato: HS289-OC10-D		