

Legenda

	Aerogeneratore di progetto
	Viabilità di nuova costruzione
	Viabilità da adeguare
	Area di cantiere
	Piazzola in fase di costruzione
	Piazzola in fase di esercizio






PROGETTO DEFINITIVO PER LA REALIZZAZIONE DI UN PARCO EOLICO DA 46,8 MW NEL COMUNE DI ORUNE (NU) CON OPERE DI CONNESSIONE NEL COMUNE DI NUORO (NU)



Proprietà

LOTO RINNOVABILI S.R.L.
 Largo Augusto n.3
 20122 Milano
 pec:lotorinnovabili@legalmil.it

Progettazione

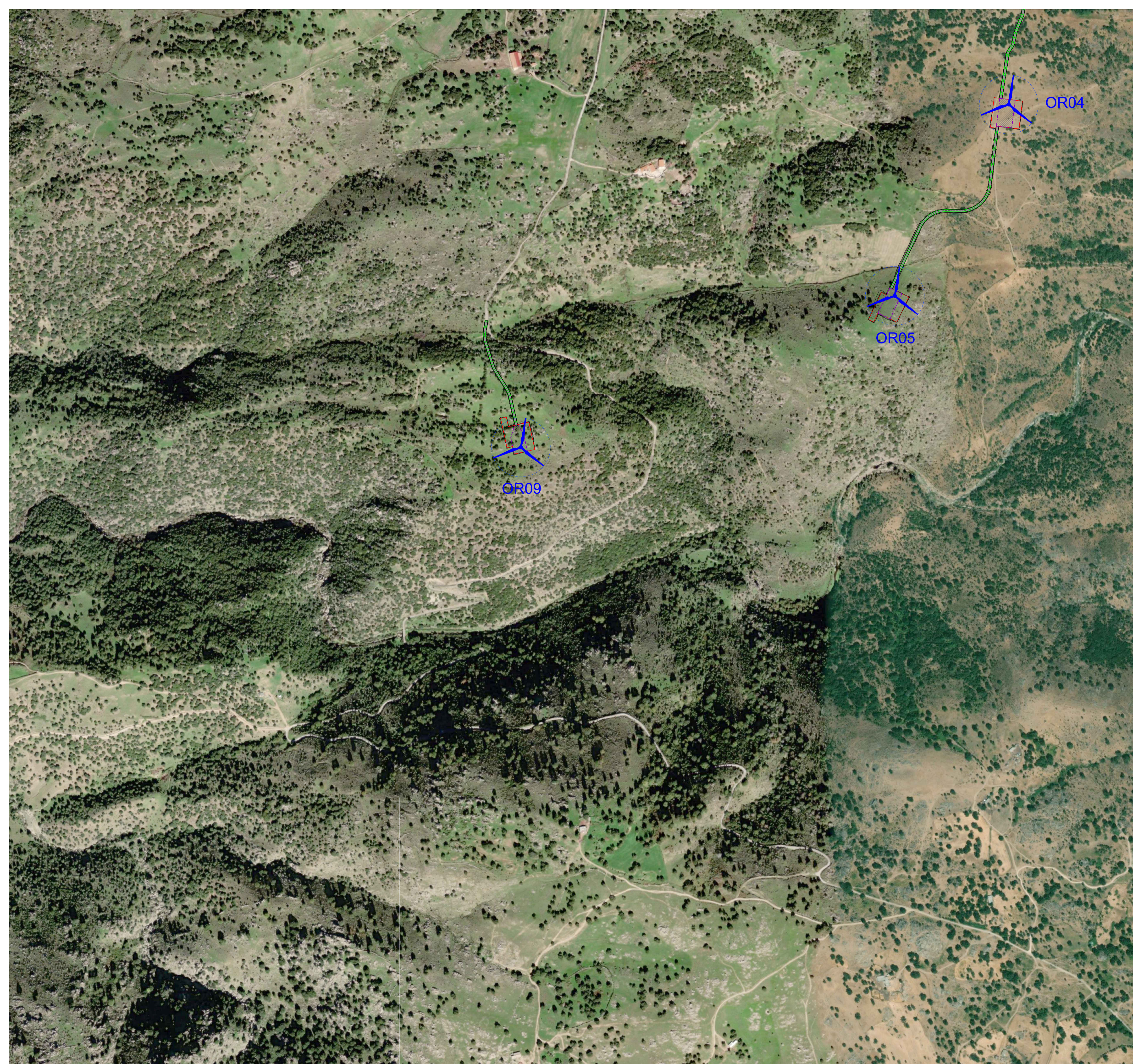
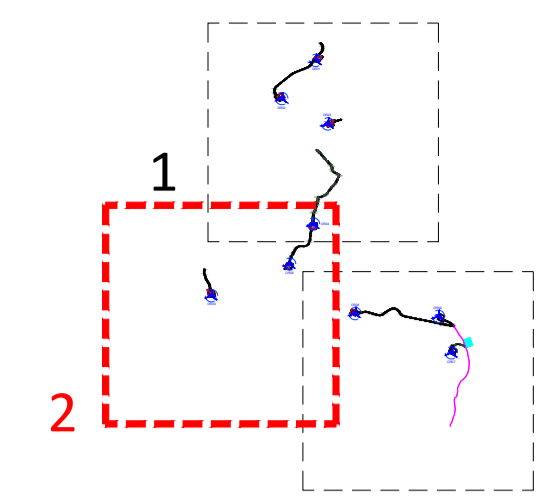
INSE
 Viale Michelangelo
 80129 Napoli
 TEL.081.579.7998
 mail: tecnico@inse.it

Elaborato

Nome Elaborato: **INQUADRAMENTO TERRITORIALE SU ORTOFOTO - VIABILITÀ DI NUOVA COSTRUZIONE E ADEGUAMENTI STRADALI**
1 di 3

00	Giugno 2023	PRIMA EMISSIONE	INSE Srl	INSE Srl	Loto Rinnovabili s.r.l.
Rev.	Data	Oggetto della revisione	Elaborazione	Verifica	Approvazione

Scala: **1:5.000**
 Formato: **A1** Codice Pratica: **S289** Codice Elaborato: **HS289-OC13-D**



Legenda

	Aerogeneratore di progetto
	Viabilità di nuova costruzione
	Viabilità da adeguare
	Area di cantiere
	Piazzola in fase di costruzione
	Piazzola in fase di esercizio



REGIONE SARDEGNA



PROVINCIA DI NUORO



COMUNE DI ORUNE



COMUNE DI NUORO

PROGETTO DEFINITIVO PER LA REALIZZAZIONE DI UN PARCO EOLICO DA 46,8 MW NEL COMUNE DI ORUNE (NU) CON OPERE DI CONNESSIONE NEL COMUNE DI NUORO (NU)



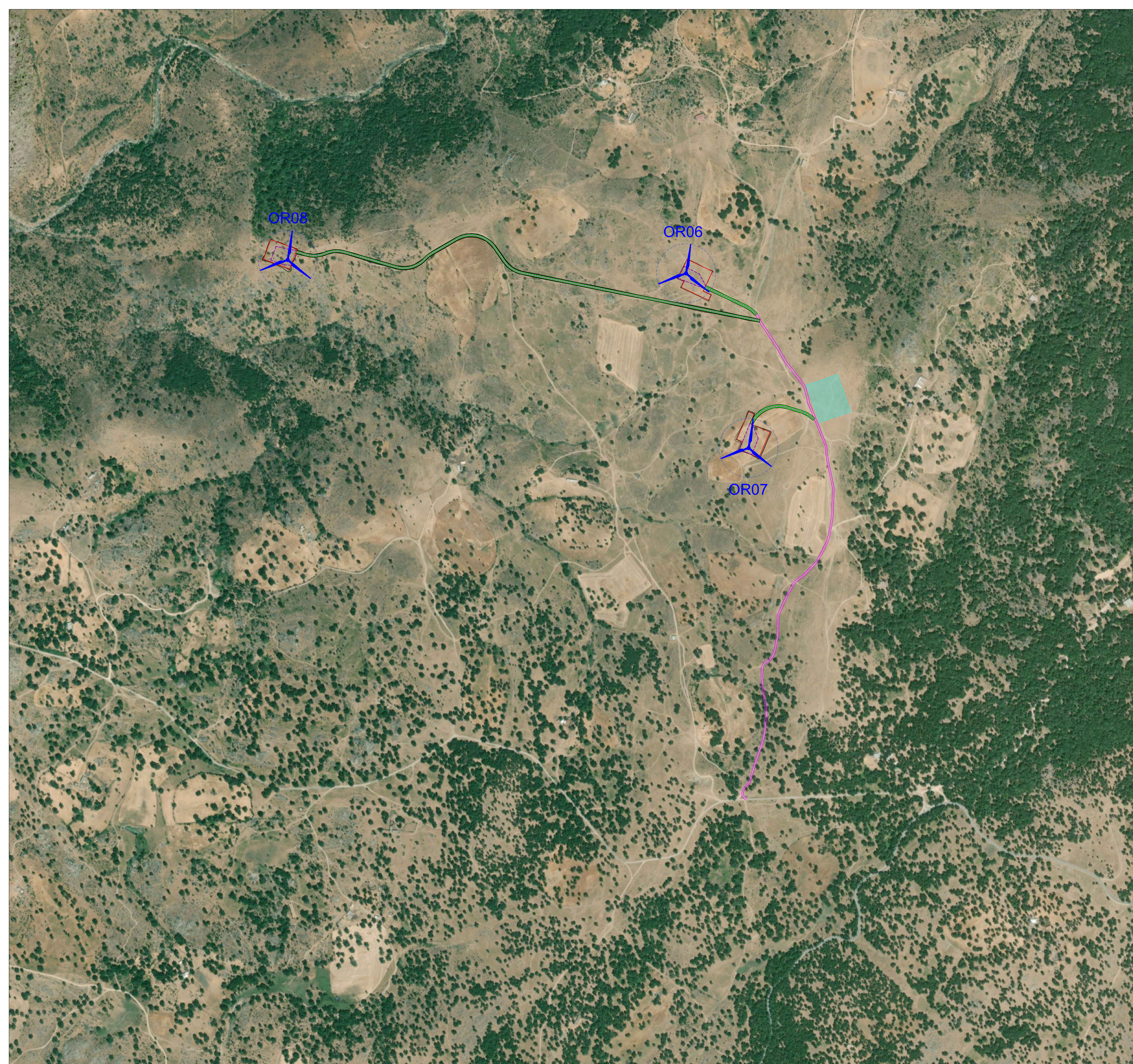
Proprietario: **LOTO RINNOVABILI S.R.L.**
 Largo Augusto n.3
 20122 Milano
 pec:lotorinnovabili@legalmil.it

Progettazione: **INSE**
 Viale Michelangelo, 71
 80129 Napoli
 TEL. 081.575.1956
 mail: tecnico@inse.it

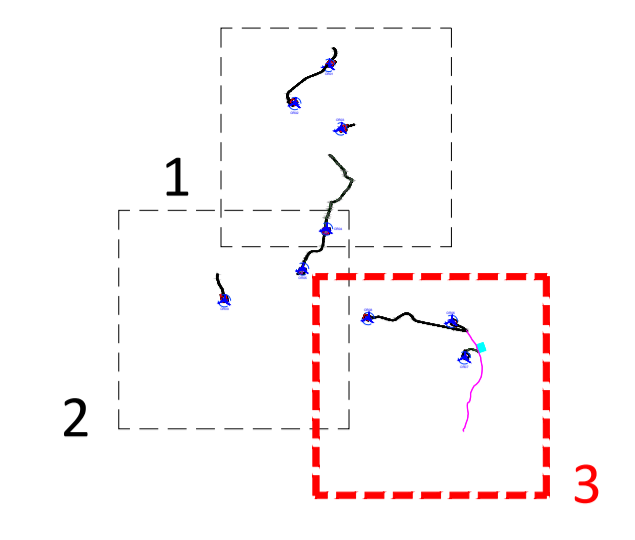
Collaboratori:
 Dott. Geol. L. Santoru
 Dott. F. Manca
 Dott. Architet. M. Tatti
 Dott. M. Medda
 Arch. C. Gaudiero
 Ing. F. Quarto
 Ing. M. Giano
 Studio Rinnovabili Srl
 Ing. R. D'Onofrio

Nome Elaborato: **INQUADRAMENTO TERRITORIALE SU ORTOFOTO - VIABILITA' DI NUOVA COSTRUZIONE E ADEGUAMENTI STRADALI**
2 di 3

00	Giugno 2023	PRIMA EMISSIONE	INSE Srl	INSE Srl	Loto Rinnovabili s.r.l.
Rev.	Data	Oggetto della revisione	Elaborazione	Verifica	Approvazione
Scala:	1:5.000				
Formato:	A1	Codice Pratica: S289	Codice Elaborato: HS289-OC13-D		



Quadro di unione



Legenda

	Aerogeneratore di progetto
	Viabilità di nuova costruzione
	Viabilità da adeguare
	Area di cantiere
	Piazzola in fase di costruzione
	Piazzola in fase di esercizio






PROGETTO DEFINITIVO PER LA REALIZZAZIONE DI UN PARCO EOLICO DA 46,8 MW NEL COMUNE DI ORUNE (NU) CON OPERE DI CONNESSIONE NEL COMUNE DI NUORO (NU)



Proprietario

LOTO RINNOVABILI S.R.L.
Largo Augusto n.3
20122 Milano
pec:lotorinnovabili@legalmail.it



INGEGNERI DELLA PROVINCIA DI NUORO
SEZIONE A.A.
N° ISCRIZIONE: 17962



INGEGNERI DELLA PROVINCIA DI NUORO
SEZIONE A.A.
N° ISCRIZIONE: 17370

Progettazione

INSE
Via Michelangelo, 71
80129 Napoli
TEL. 081 579 7598
mail: tecnico@inse.it

Collaboratori:
Dott. Geol. L. Sandu
Dott. F. Manca
Dott. Architet. M. Tatti
Dott. M. Meola
Arch. C. Gaudiero
Ing. F. Quarto
Ing. M. Giano
Studio Rinnovabili Srl
Ing. R. D'Onofrio

Nome Elaborato: **INQUADRAMENTO TERRITORIALE SU ORTOFOTO - VIABILITA' DI NUOVA COSTRUZIONE E ADEGUAMENTI STRADALI**
3 di 3

00	Giugno 2023	PRIMA EMISSIONE	INSE Srl	INSE Srl	Loto Rinnovabili s.r.l.
Rev.	Data	Oggetto della revisione	Elaborazione	Verifica	Approvazione

Scala: **1:5.000**
Formato: **A1** Codice Pratica: **S289** Codice Elaborato: **HS289-OC13-D**