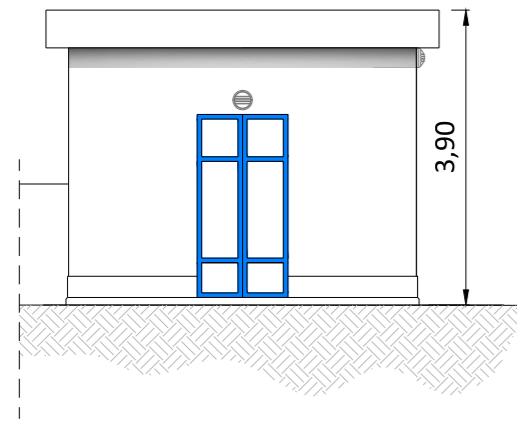
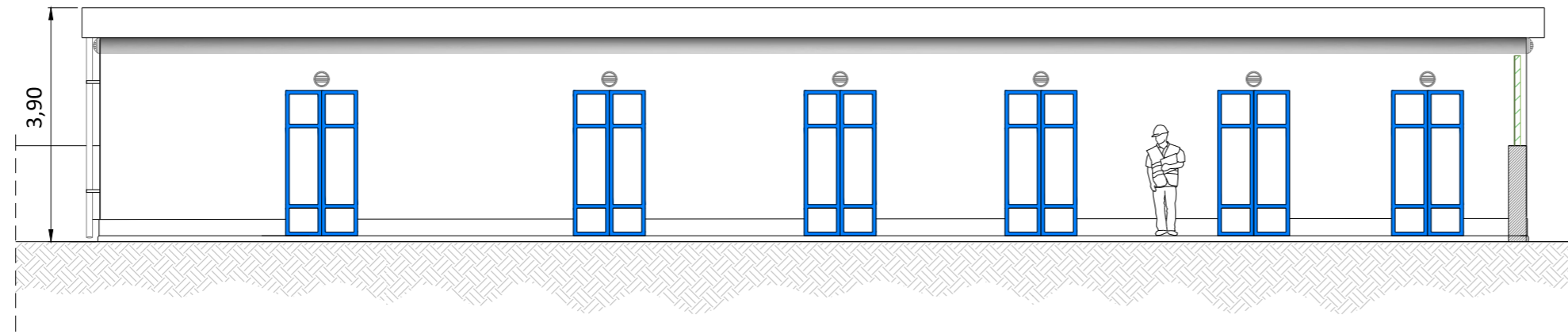


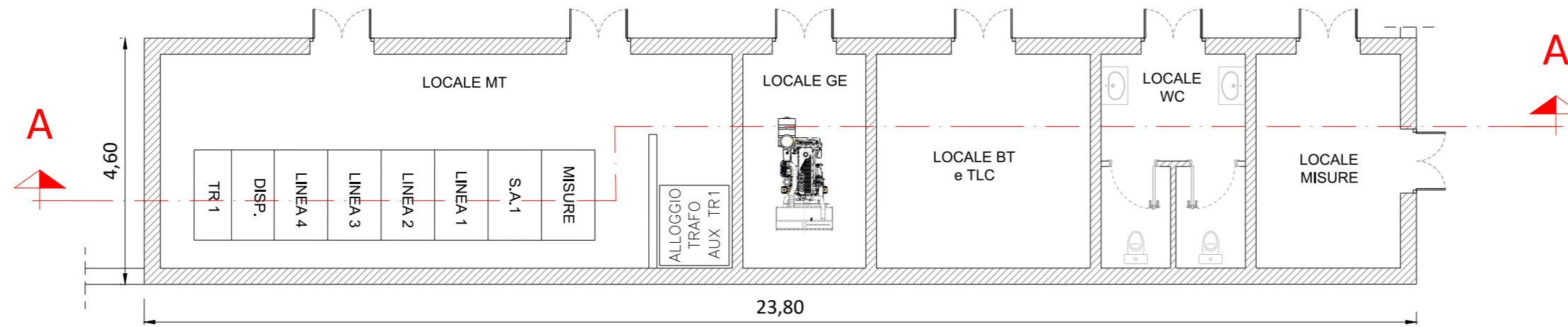
VISTA LATERALE SINISTRA



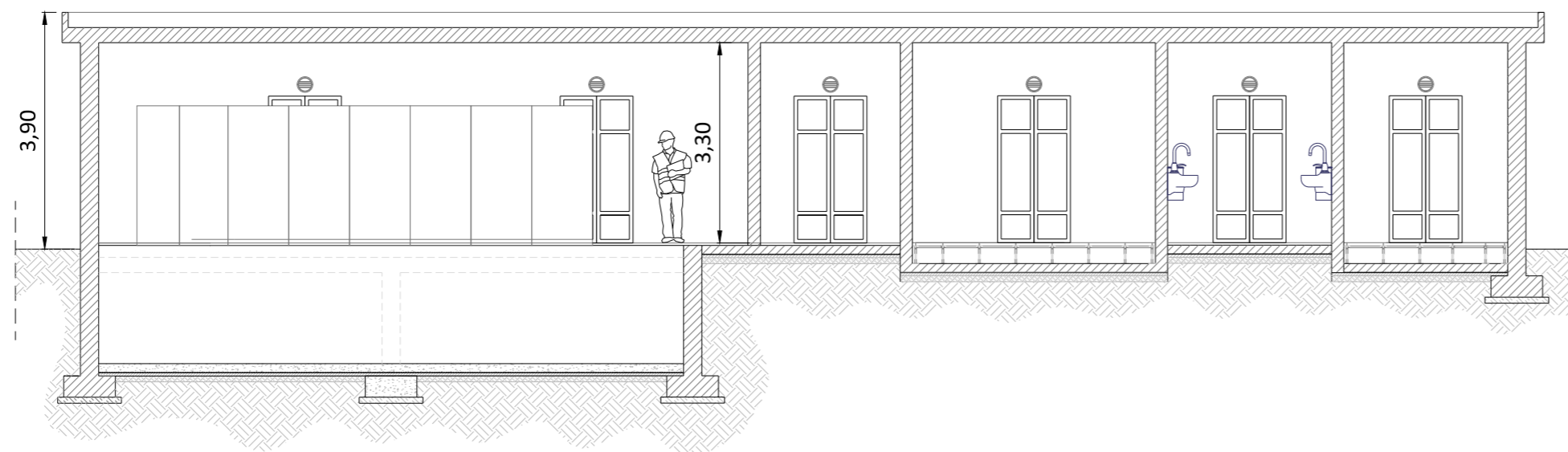
VISTA FRONTALE



PIANTA



SEZIONE A-A



REGIONE SARDEGNA



PROVINCIA DI NUORO



COMUNE DI ORUNE



COMUNE DI NUORO

PROGETTO DEFINITIVO PER LA REALIZZAZIONE DI UN PARCO EOLICO DA 46,8 MW NEL COMUNE DI ORUNE (NU) CON OPERE DI CONNESSIONE NEL COMUNE DI NUORO (NU)



PropONENTE



LOTO RINNOVABILI S.R.L.
Largo Augusto n.3
20122 Milano
pec:lotorinnovabili@legalmail.it

PROGETTAZIONE



Viale Michelangelo, 71
80129 Napoli
TEL.081.579.7998
mail: tecnico@insest.it



Collaboratori:
Dott. Geol. L. Sanciu
Dott. F. Mascia
Dott. Arch. M. Tatti
Dott. M. Medda
Arch. C. Gaudiero
Ing. F. Quarto
Ing. M. Ciano
Studio Rinnovabili Srl
Ing. R. D'Onofrio

ELABORATO

Nome Elaborato:

EDIFICIO QUADRI PROSPETTI E SEZIONI SE TRASFORMAZIONE 30-150 KV

00

Giugno 2023

PRIMA EMISSIONE

INSE Srl

INSE Srl

Loto Rinnovabili s.r.l.

Rev.

Data

Oggetto della revisione

Elaborazione

Verifica

Approvazione

Scala:

1:100

Formato:

650x297

Codice Pratica

S289

Codice Elaborato

NS289-OEL12-D