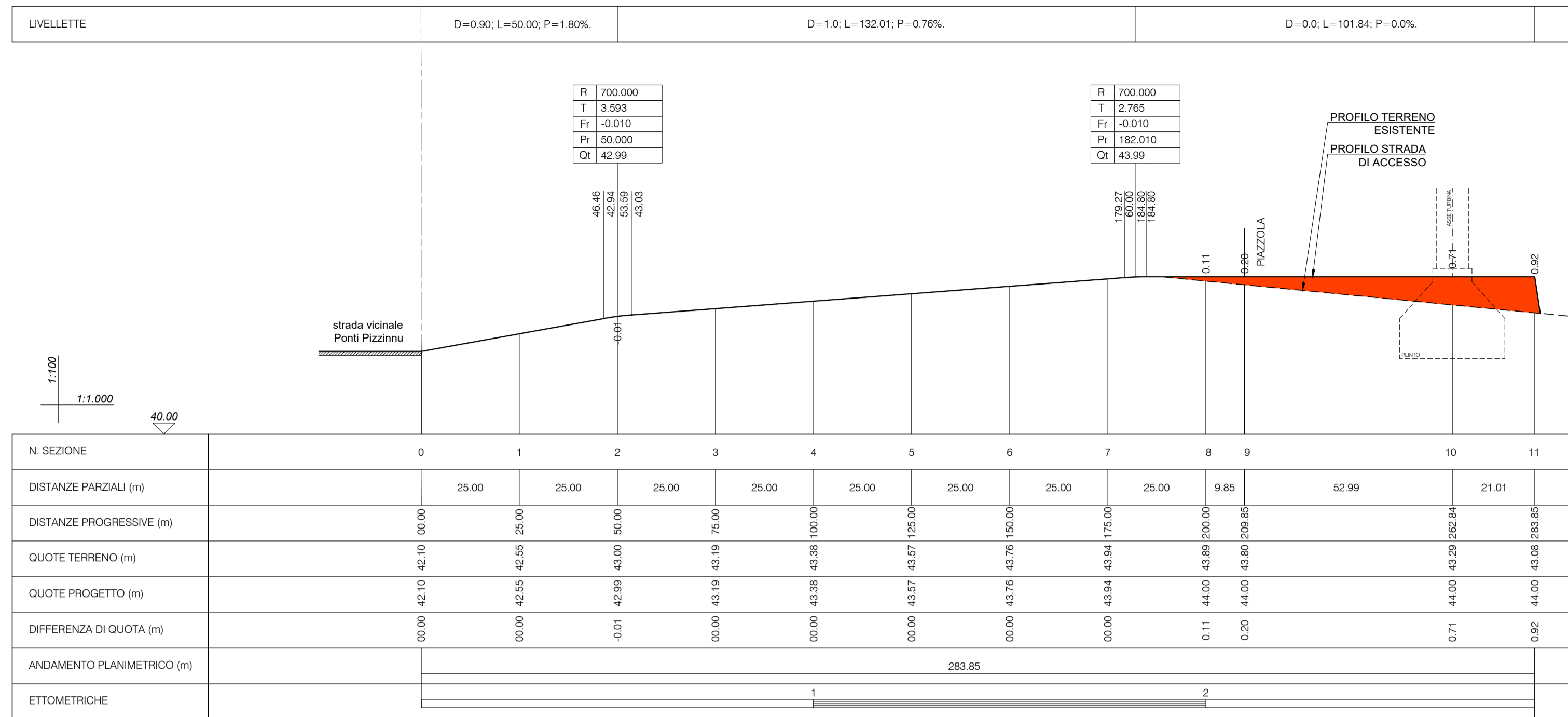
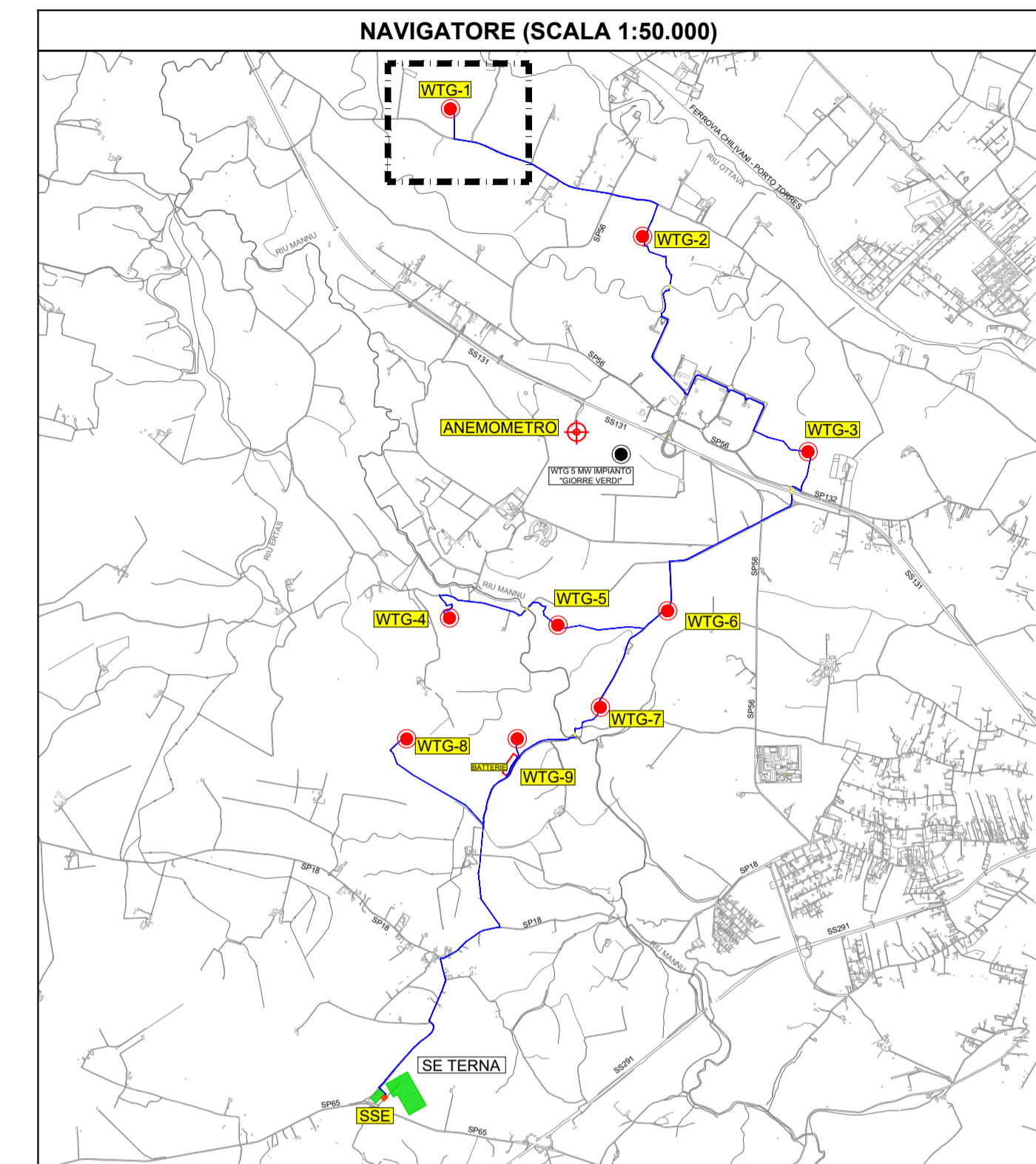


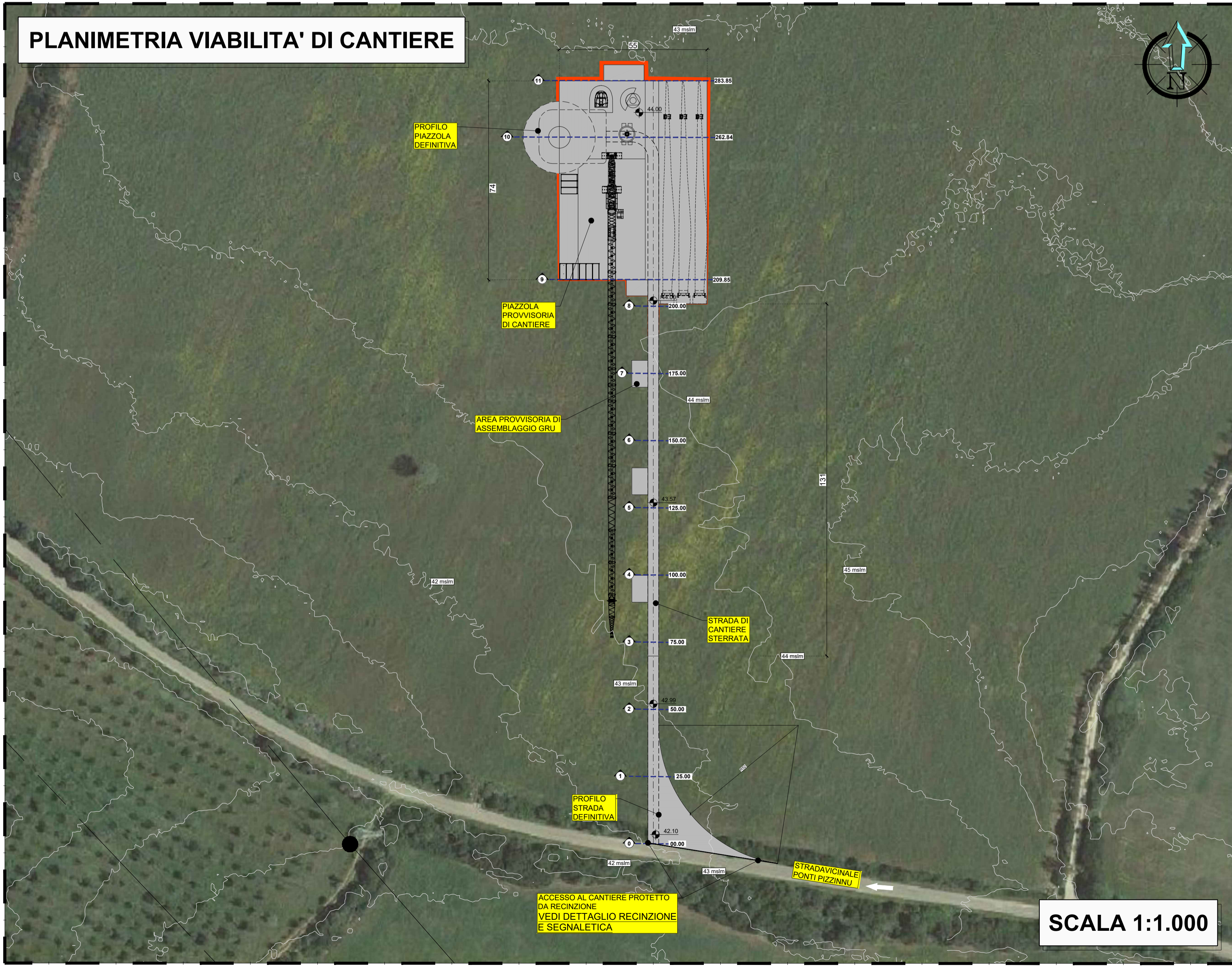
PROFILO LONGITUDINALE



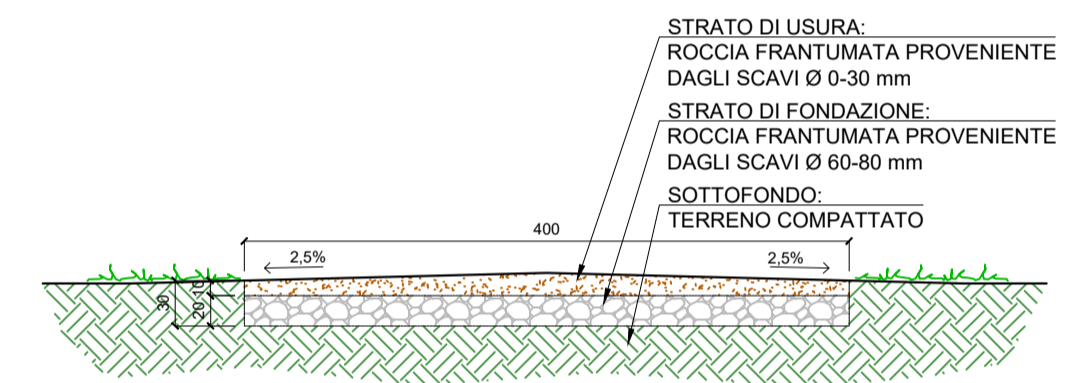
LEGENDA	
	FIUMI
	LINEA ELETTRICA AEREA IN ALTA TENSIONE
	STRADA DI ACCESSO DI CANTIERE
	PIAZZOLA DI CANTIERE
	TRATTO STRADALE IN RILEVATO
	TRATTO STRADALE IN SCAVO



PLANIMETRIA VIABILITA' DI CANTIERE



DETTAGLIO SEZIONE STRADA



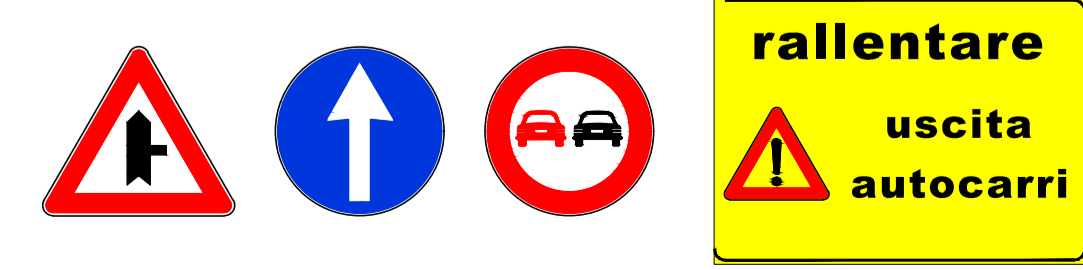
SCALA 1:50

DETTAGLIO RECINZIONE DI CANTIERE



DETTAGLIO SEGNALETICA DI CANTIERE

INSTALLAZIONE SEGNALETICA DI INTERSEZIONE A RASO PER SEGNALE USCITA MEZZI TUTTI I SEGNALI AVRANNO LE DIMENSIONI E SARANNO POSIZIONATI SECONDO CODICE DELLA STRADA. ALLA CHIUSURA DEL CANTIERE LA SEGNALETICA SARA' RIMOSSA.



SCALA 1:1.000

PROVINCIA DI SASSARI REGIONE SARDEGNA COMUNE DI SASSARI

IMPIANTO PER LA PRODUZIONE DI ENERGIA ELETTRICA DA FONTE RINNOVABILE EOLICA DENOMINATO "TRUNCU REALE" DA REALIZZARSI IN LOCALITA' TRUNCU REALE (SS)

OPERA DI PUBBLICA UTILITA' VALUTAZIONE IMPATTO AMBIENTALE ai sensi del D.Lgs 3 aprile 2006, n.152 ALL. II

COMMITTENTE: **FIMENERGIA**
 VIA L. BUZZI, 6, 15033 CASALE MONFERRATO (AL)
 T. +390292875126 (ufficio operativo)

GRUPPO DI PROGETTAZIONE: **FAVERO ENGINEERING**
 VIA GIOVANNI BATTISTA PIRELLI 27, 20124 MILANO (MI)

CONSULENZA TECNICO-AMBIENTALE: **bia**
 PIAZZA DELL'ANNUNZIATA 7, 09123 CAGLIARI (CA)

CONSULENTI:
 ACUSTICA: Ing. CARLO FODDIS - Ing. IVANO DISTINTO
 AGRICOLA: Ing. GIULIO CASU
 ARCHEOLOGICA: Archeologo dott. FABRIZIO DELUSSU
 FAUNISTICA: Dott. Nat. MAURIZIO MEDDA
 FLORISTICA: Dott. Agr. Nat. FABIO SCHIRRU
 GEOLOGIA, GEOTECNICA E IDRAULICA: Dott. Geol. COSIMA ATZORI

REV.	DATA	DESCRIZIONE	PREPARATO	CONTROLLATO	APPROVATO
00	GIUGNO 2023	PRIMA EMISSIONE	Ing. G. Lania	Ing. A. Lunardi	Ing. F. Favero
01					
02					
03					
04					

PROGETTO CIVILE PLANIMETRIA E PROFILO VIABILITA' DI CANTIERE WTG-1

SCALA GENERALE	SCALA PARTICOLARE	ARCHIVIO	STILE DI STAMPA
1:1.000	-	FILE ELG_302	FAVERO ENGINEERING.cdb

CODIFICA: FASE PROGETTUALE: CATEGORIA: PROGRESSIVO: REVISIONE:

DEFINITIVO ELG 3 0 2 00