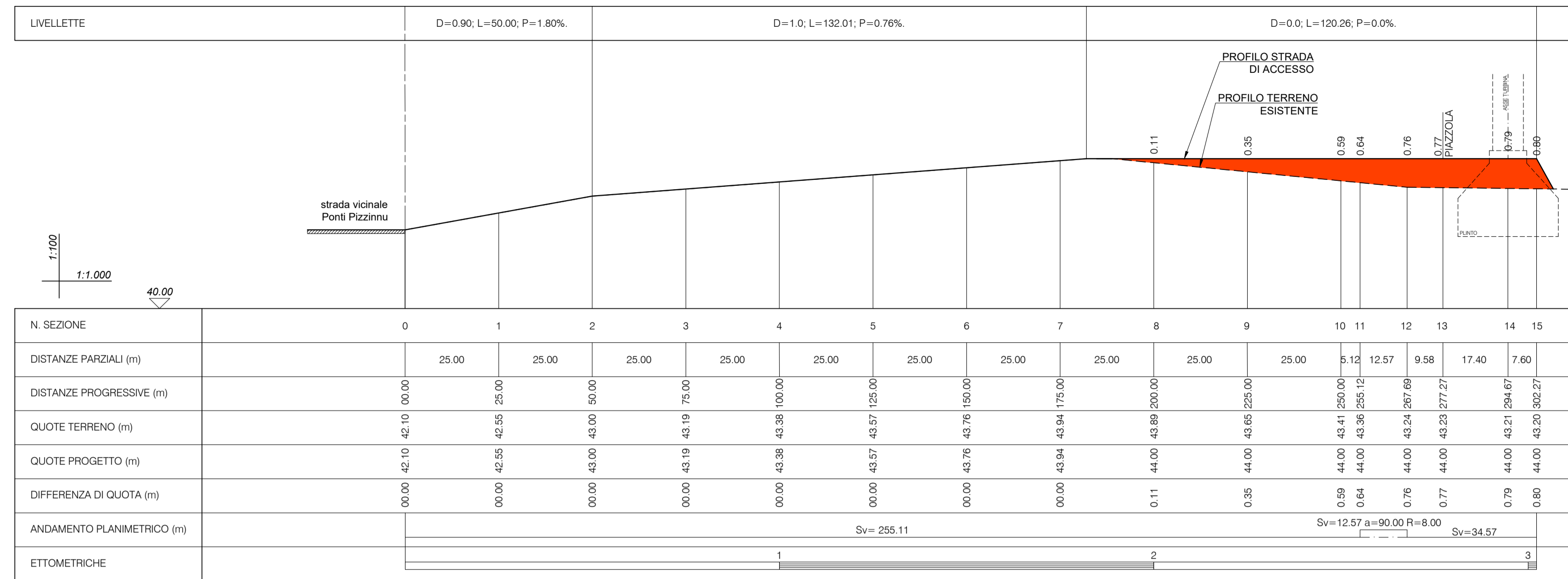
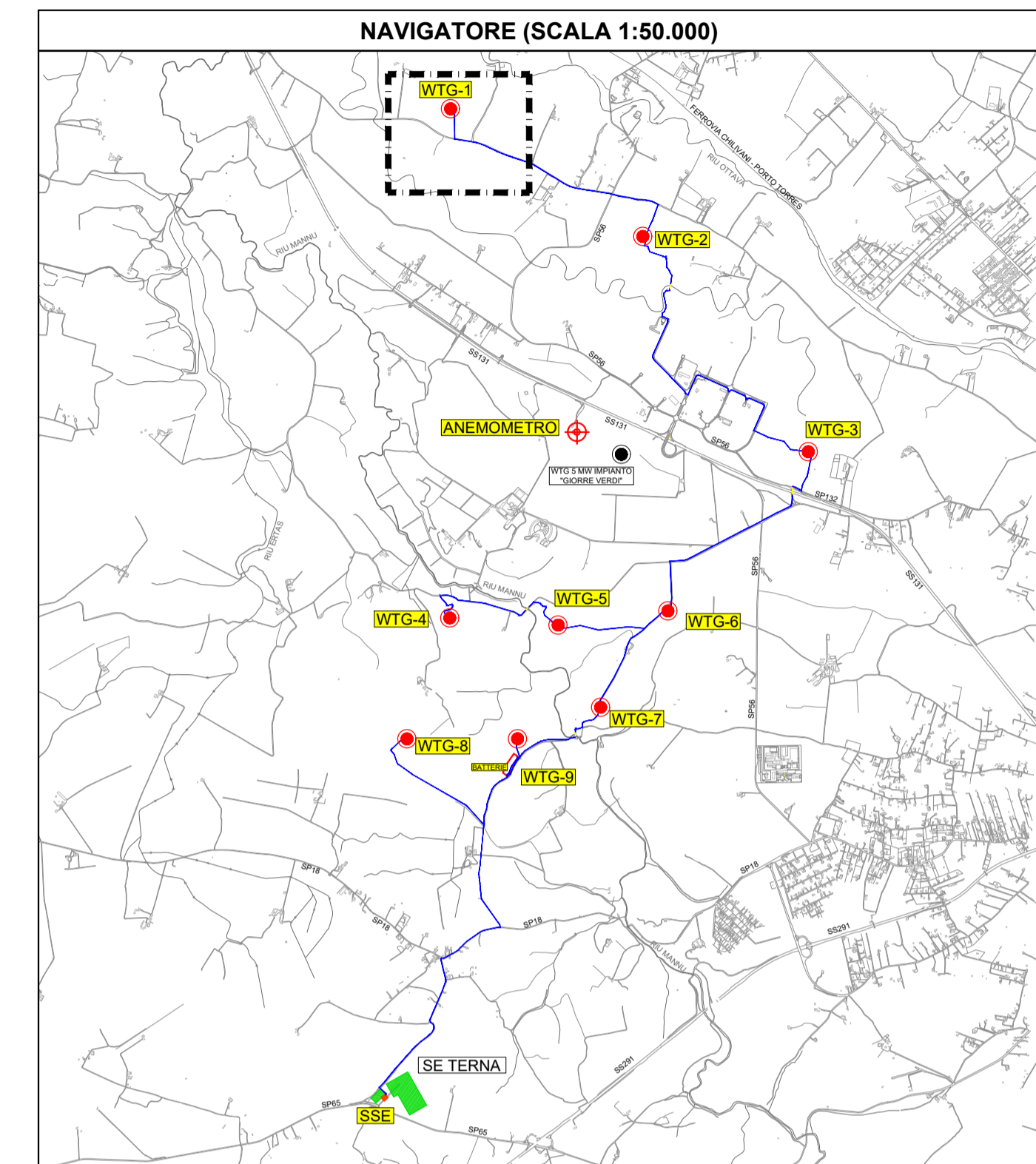


PROFILO LONGITUDINALE

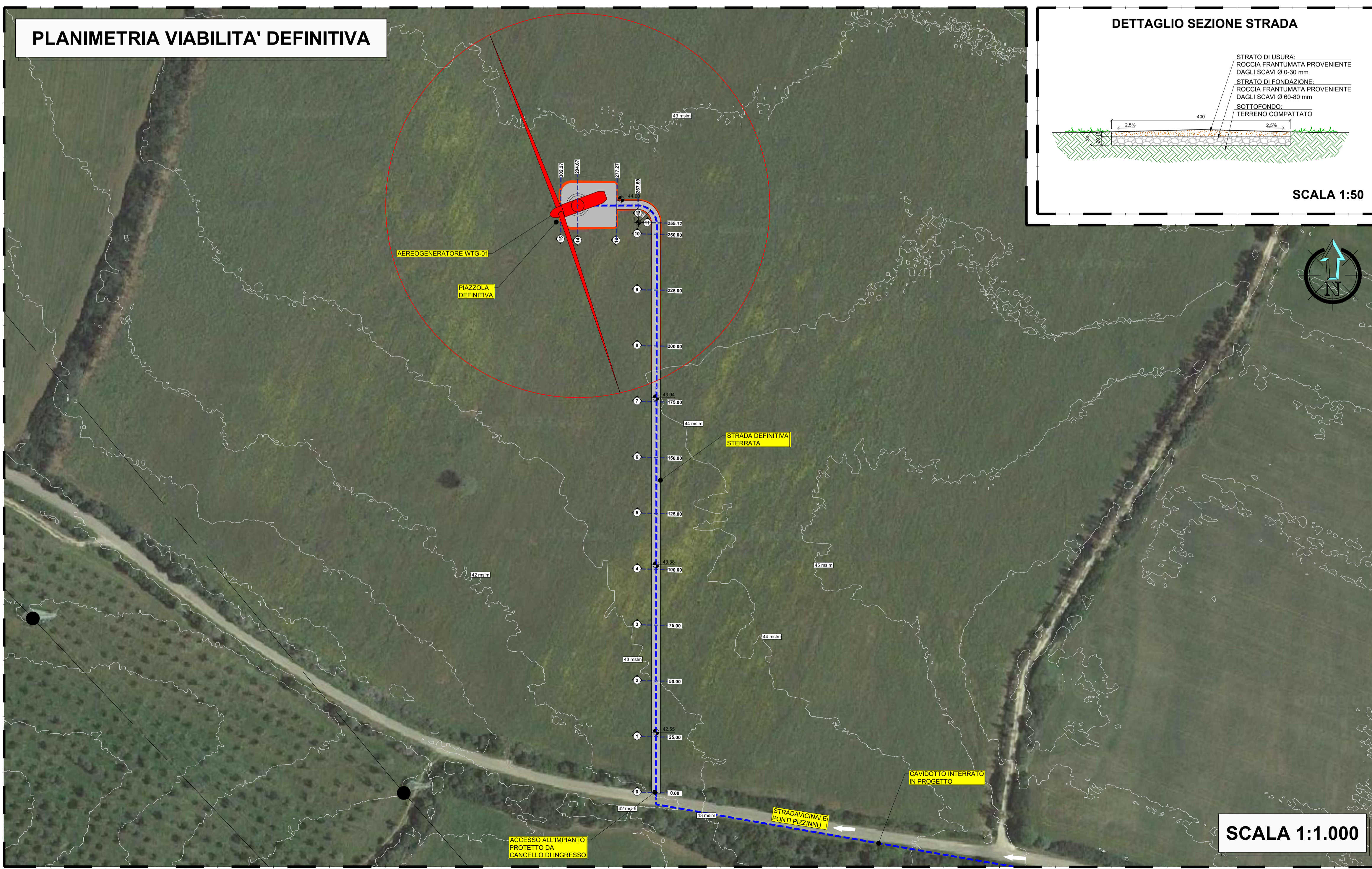


LEGENDA

	FIUMI
	LINEA ELETTRICA AEREA IN ALTA TENSIONE
	STRADA DI ACCESSO DI CANTIERE
	PIAZZOLA DI CANTIERE
	TRATTO STRADALE IN RILEVATO
	TRATTO STRADALE IN SCAVO



PLANIMETRIA VIABILITA' DEFINITIVA



PROVINCIA DI SASSARI REGIONE SARDEGNA COMUNE DI SASSARI

IMPIANTO PER LA PRODUZIONE DI ENERGIA ELETTRICA DA FONTE RINNOVABILE EOLICA DENOMINATO "TRUNCU REALE" DA REALIZZARSI IN LOCALITA' TRUNCU REALE (SS)

OPERA DI PUBBLICA UTILITA'
VALUTAZIONE IMPATTO AMBIENTALE ai sensi del D.Lgs 3 aprile 2006, n. 152 ALL. II

COMMITTENTE

FIMENERGIA

INDIRIZZO
VIA L. BUZZI, 6, 15033 CASALE MONFERRATO (AL)
T. +390292875126 (ufficio operativo)

GRUPPO DI PROGETTAZIONE

FAVERO ENGINEERING
VIA GIOVANNI BATTISTA PIRELLI 27
20124 MILANO (MI)
+3902575132

Ing. FRANCESCO FAVERO
Ing. ALESSANDRO LUNARDI
Ing. STEFANO FAVERO
Ing. SIMONE SCORRANO
Ing. GIOVANNI LANIA
Paes. RICCARDO GIRETTI
Paes. RICCARDO BIGNARDI
Dot. ANGELO GIULIOTTI

CONSULENZA TECNICO-AMBIENTALE

bia
PIAZZA DELL'ANNUNZIATA 7
09123 CAGLIARI (CA)
+39 070 66664 - info@bia.it

Ing. BRUNO MANCA
Ing. ALESSANDRA SCALAS
Ing. SILVIA EKANA
Dot. GIOVANNI LOVISU
Dot. GIULIO CASU
Dot. GIORGIO LAI
FEDERICA ZACCHEDDU

CONSULENTI

ACUSTICA: Ing. CARLO FODDIS - Ing. IVANO DISTINTO
Viale Europa 54, 09045, Quartu Sant'Elena (CA) - +39 070 2346760 - ctf@adastem.net

AGRO-PELOLOGIA: Dott. Nat. NICOLA MANES
Via Picasso 26, 09036, Guspini (SU) - +39 347859917 - nicolamane@pecagrotecnici.it

ARCHEOLOGIA: Archeologo dott. FABRIZIO DELUSSU
Via Depiretta 7, 09022, Dorgali (NU) - +39 3475012131 - archeologofabriziodelussu@gmail.com

CHIMICO-TOSSICOLOGIA: Dott. Nat. EMANUELE PIGNOCHELLI
Via G. Leopardi 1, 07100, Sassari (SS) - +39 328 1612483 - emanuelepignocchelli@gmail.com

FAUNISTICA: Dott. Nat. MAURIZIO MEDDA
Via Lunigiana 17, 09122, Cagliari (CA) - +39 393 8238806 - meddamaurizio@libero.it

FLORISTICA: Dott. Agr. Nat. FABIO SCHRURU
Via Sottorivoli 54, 09045, San Gavino (SU) - +39 347 4998552 - fabio.schruru@pecagrotecnici.it

GEOLOGIA, GEOTECNICA E IDRAULICA: Dott. Geol. COSIMA ATZORI
Via Bologna, 30 09033 Decimomannu (CA) - +39 070 7346008 - cosima.atzori@gaiconsulting.eu

REV.	DATA	DESCRIZIONE	PREPARATO	CONTROLLATO	APPROVATO
00	GIUGNO 2023	PRIMA EMISSIONE	Ing. G. Lania	Ing. A. Lunardi	Ing. F. Favero
01					
02					
03					
04					

ELABORATO

PROGETTO CIVILE PLANIMETRIA E PROFILO VIABILITA' DEFINITIVA WTG-1

DETTAGLI DEL DISEGNO

SCALA GENERALE: **1:1.000** | SCALA PARTICOLARE: -

ARCHIVIO

FILE: ELG_303 | STILE DI STAMPA: FAVERO ENGINEERING.ctb

CODIFICA

FASE PROGETTUALE: DEFINITIVO | CATEGORIA: ELG | PROGRESSIVO: 303 | REVISIONE: 00