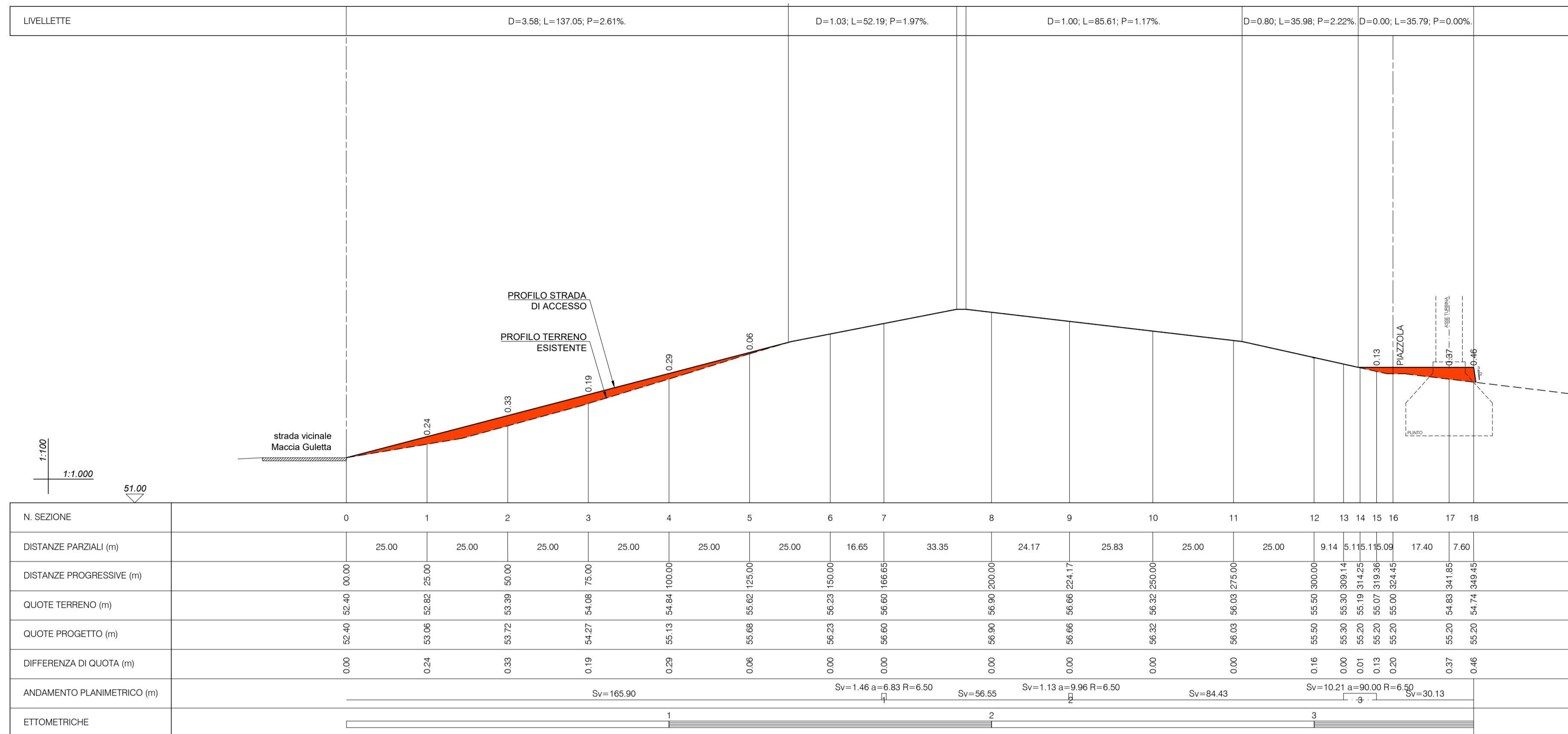
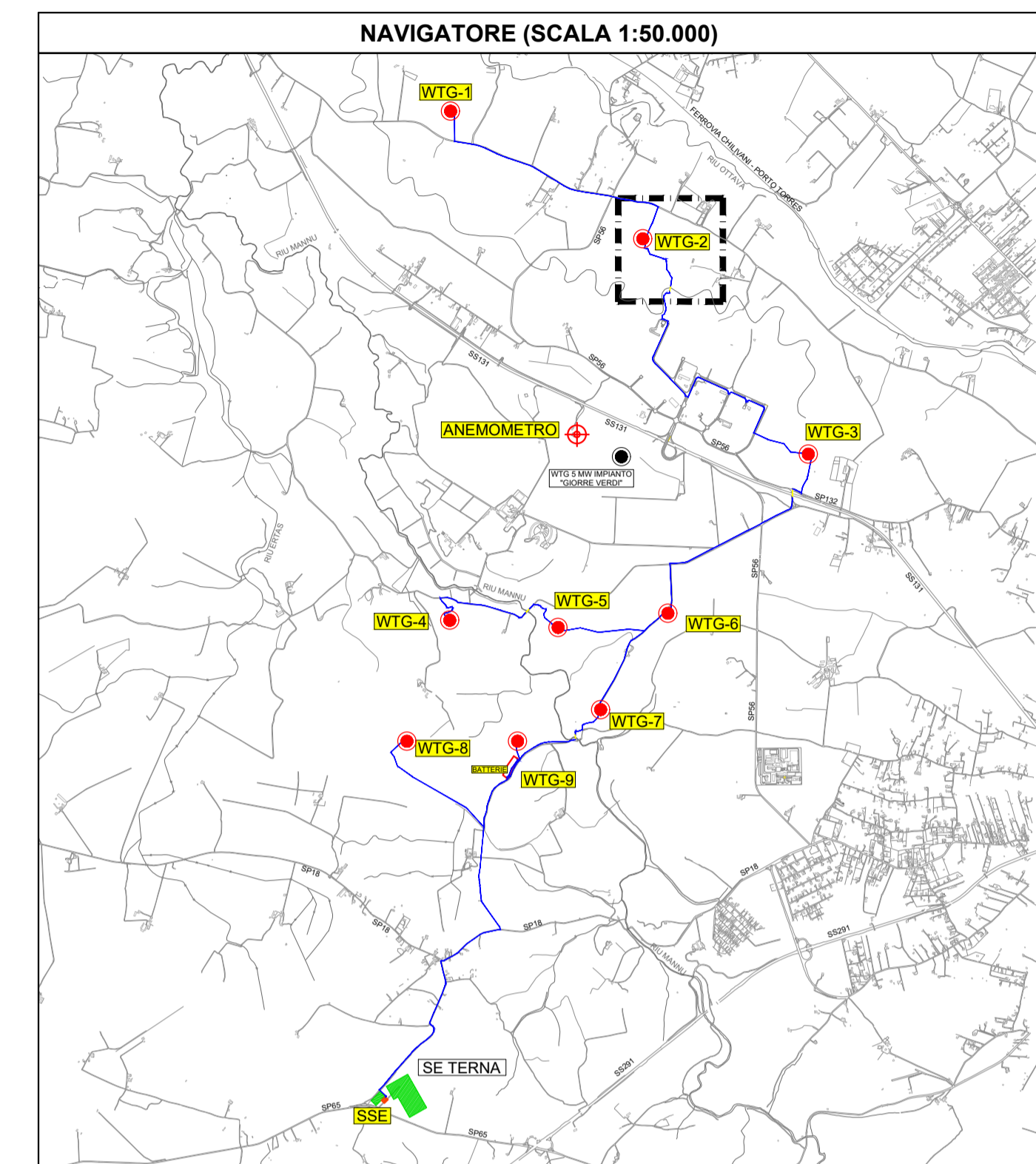


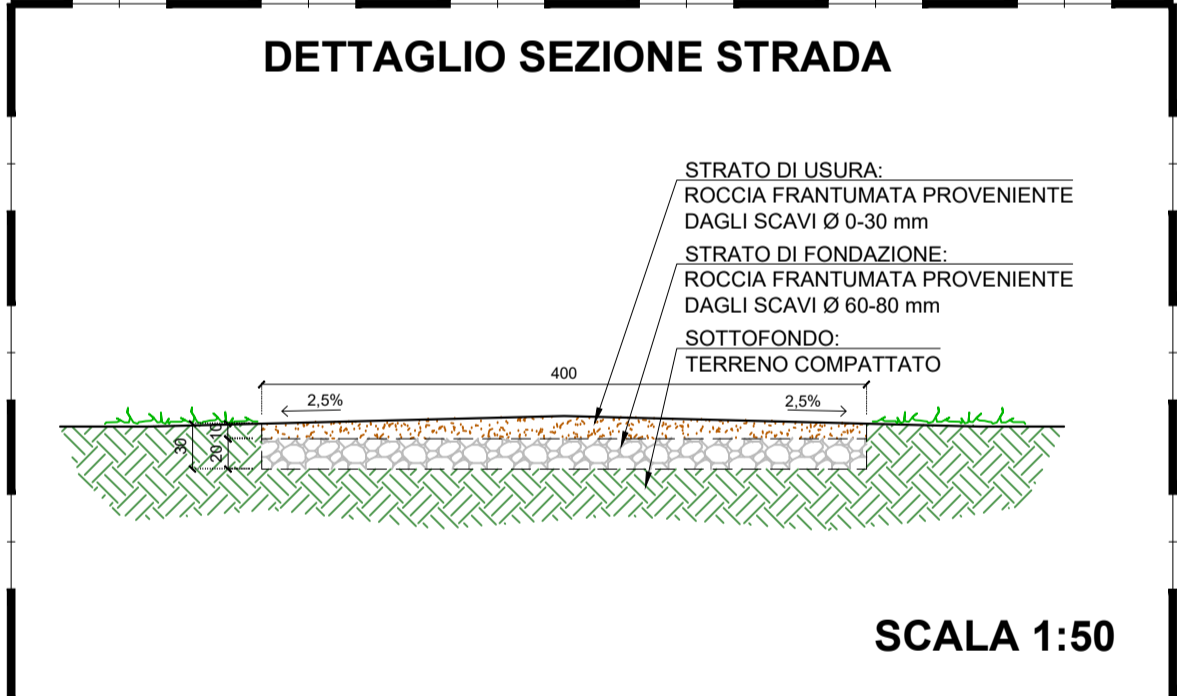
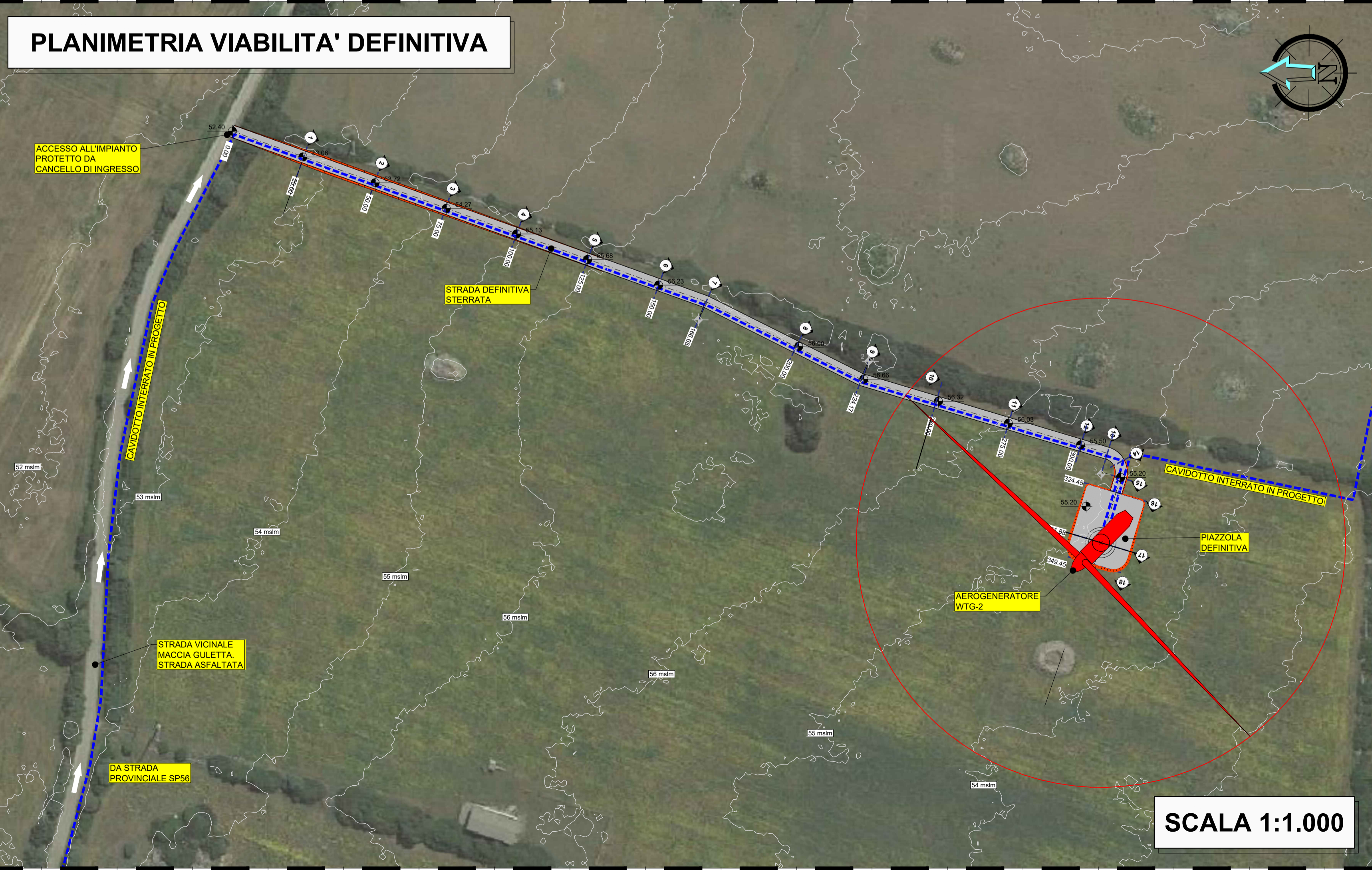
PROFILO LONGITUDINALE



LEGENDA	
	FIUMI
	LINEA ELETTRICA AEREA IN ALTA TENSIONE
	STRADA DI ACCESSO DI CANTIERE
	PIAZZOLA DI CANTIERE
	TRATTO STRADALE IN RILEVATO
	TRATTO STRADALE IN SCAVO



PLANIMETRIA VIABILITA' DEFINITIVA



PROVINCIA DI SASSARI REGIONE SARDEGNA COMUNE DI SASSARI

IMPIANTO PER LA PRODUZIONE DI ENERGIA ELETTRICA DA FONTE RINNOVABILE EOLICA DENOMINATO "TRUNCU REALE" DA REALIZZARSI IN LOCALITA' TRUNCU REALE (SS)

OPERA DI PUBBLICA UTILITA'
VALUTAZIONE IMPATTO AMBIENTALE ai sensi del D.Lgs 3 aprile 2006, n.152 ALL. II

COMMITTENTE: **FIMENERGIA** VIA L. BUZZI, 6, 15033 CASALE MONFERRATO (AL) T. +390292875126 (ufficio operativo)

GRUPPO DI PROGETTAZIONE: **FAVERO ENGINEERING** VIA GIOVANNI BATTISTA PIRELLI 27 20124 MILANO (MI) +39022875126

CONSULENZA TECNICO-AMBIENTALE: **bia** PIAZZA DELL'ANNUNZIATA 7 09123 CAGLIARI (CA) +390702548766

CONSULENTI: **ACUSTICA**: Ing. CARLO FODDIS - Ing. IVANO DISTINTO
AGRO-PEDOLOGIA: Dott. Nat. NICOLA MANIS
ARCHEOLOGIA: Archeologo dott. FABRIZIO DELUSSU
CHIMICO/TOSSICOLOGIA: Dott. Nat. Ermanno Pini
FAUNISTICA: Dott. Nat. MAURIZIO MEDDA
ELABORAZIONE: Dott. Agr. Nat. FABIO SCHIRRU
GEOLOGIA, GEOTECNICA E IDRAULICA: Dott. Geol. COSIMA ATZORI

REV.	DATA	DESCRIZIONE	PREPARATO	CONTROLLATO	APPROVATO
00	GIUGNO 2023	PRIMA EMISSIONE	Paes. R. Bigliardi	Ing. A. Lunardi	Ing. F. Favero
01					
02					
03					
04					

ELABORATO: **PROGETTO CIVILE PLANIMETRIA E PROFILO VIABILITA' DEFINITIVA WTG-2**

SCALA GENERALE	SCALA PARTICOLARE	ARCHIVIO	STILE DI STAMPA
1:1.000	-	FILE ELG_305	FAVERO ENGINEERING.ctb

CODIFICA: FASE PROGETTUALE: CATEGORIA: **DEFINITIVO ELG 3 0 5 00** PROGRESSIVO: REVISIONE: