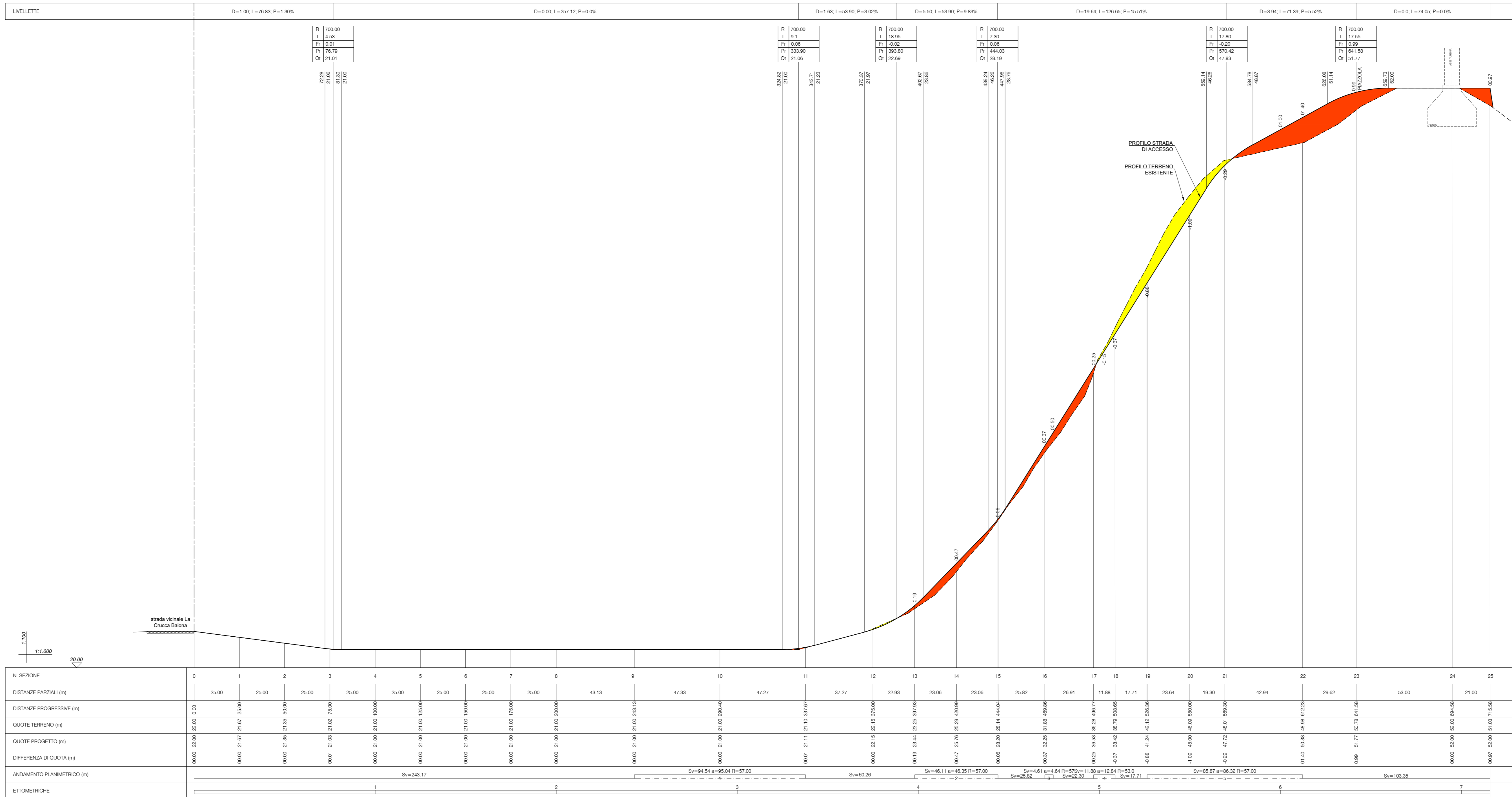
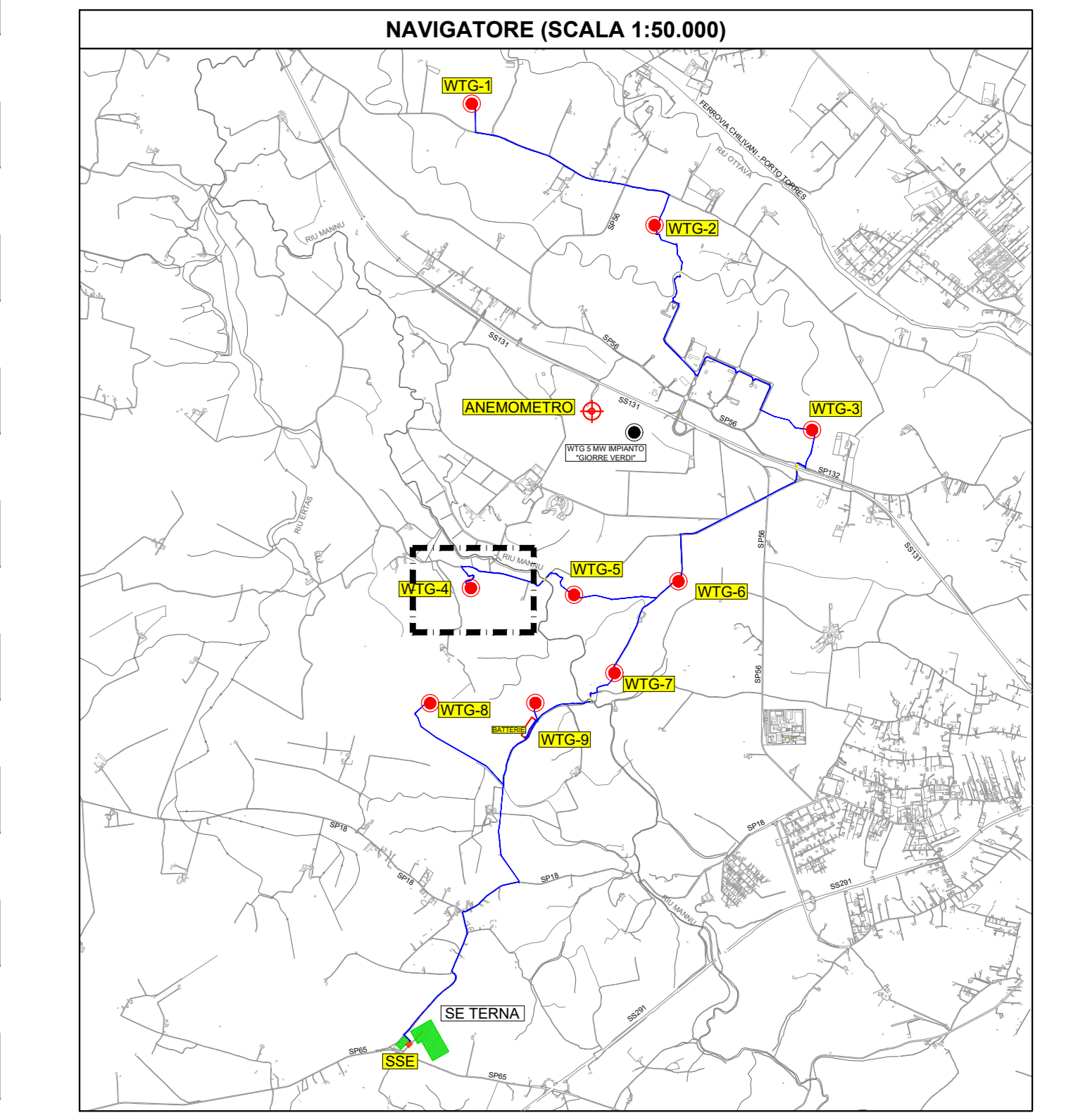


PROFILO LONGITUDINALE

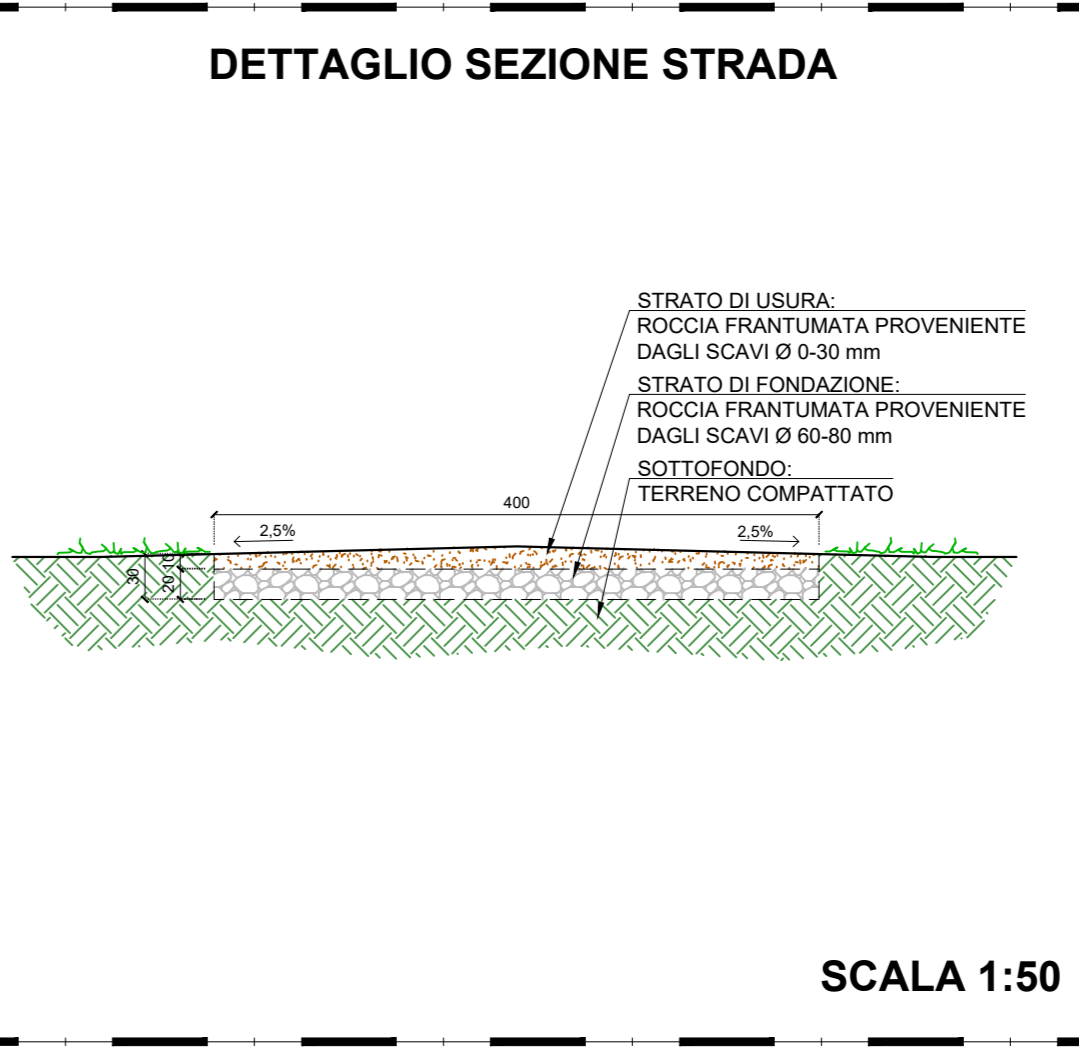
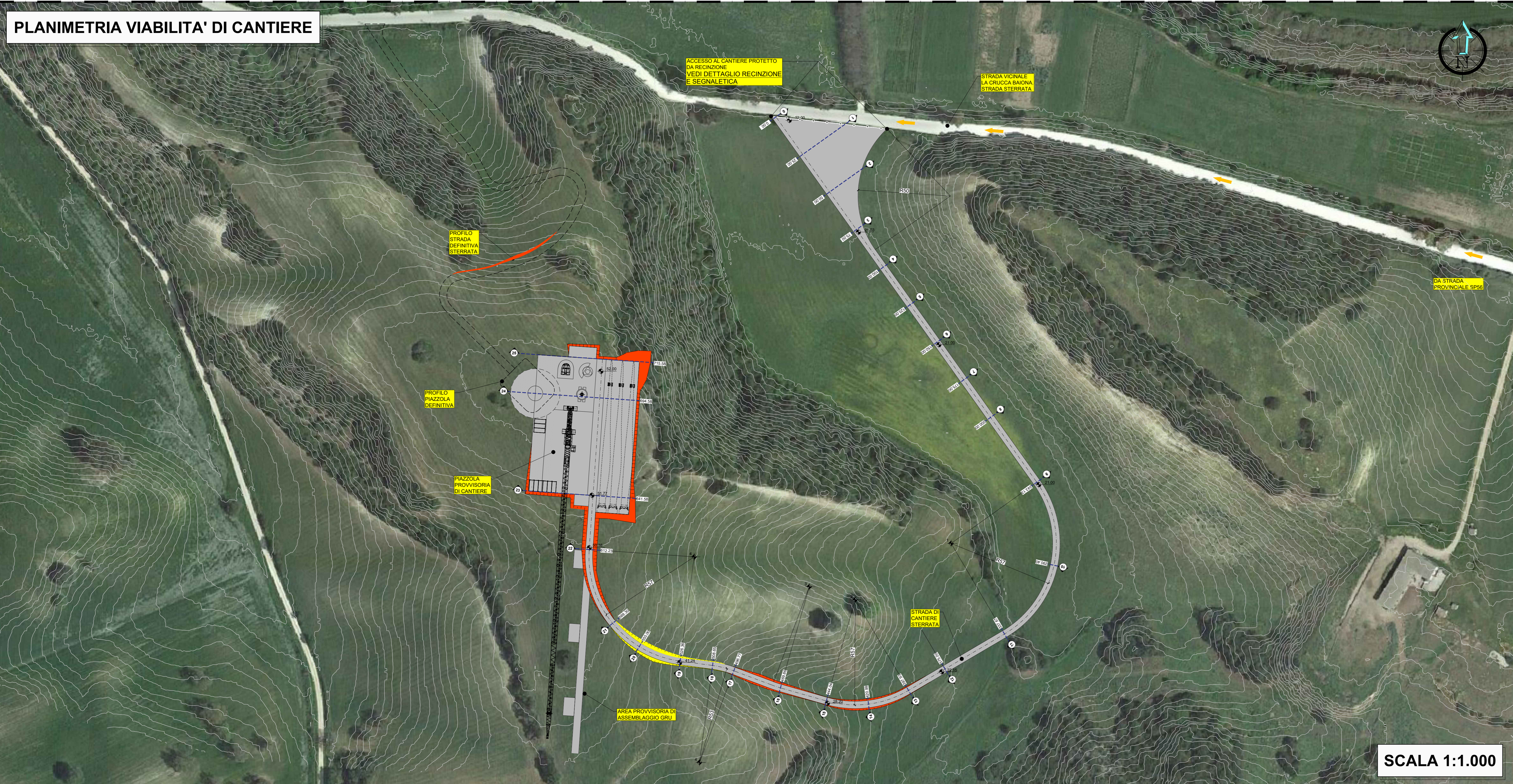


LEGENDA

- FIUMI
- LINEA ELETTRICA AEREA IN ALTA TENSIONE
- STRADA DI ACCESSO DI CANTIERE
- PIAZZOLA DI CANTIERE
- TRATTO STRADALE IN RILEVATO
- TRATTO STRADALE IN SCAVO



PLANIMETRIA VIABILITA' DI CANTIERE



PROVINCIA DI SASSARI REGIONE SARDEGNA COMUNE DI SASSARI

IMPIANTO PER LA PRODUZIONE DI ENERGIA ELETTRICA DA FONTE RINNOVABILE EOLICA DENOMINATO "TRUNCU REALE" DA REALIZZARSI IN LOCALITA' TRUNCU REALE (SS)

OPERA DI PUBBLICA UTILITA'
 VALUTAZIONE IMPATTO AMBIENTALE ai sensi del D.Lgs 3 aprile 2006, n.152 ALL. II

COMMITTENTE: **FIMENERGIA** VIA L. BUZZI, 6, 15033 CASALE MONFERRATO (AL) T. +390292875126 (ufficio operativo)

GRUPPO DI PROGETTAZIONE: **FAVERO ENGINEERING**

CONFERMA TECNICO AMBIENTALE: **bia**

CONFERMA ENVI: **ADRESITA**, **ING. CARLO FODDIS**, **ING. NARDO DETTINIO**

CONFERMA ENVI: **ASBUL ESECUTORIA**, **DR. NUCIA BARRIS**

CONFERMA ENVI: **ARDESIOLOSA**, **ARCHITETTO NUCIA FABRIZIO DELL'USO**

CONFERMA ENVI: **ING. BRUNO MANCA**

CONFERMA ENVI: **ING. ALESSANDRO LUNARDI**

CONFERMA ENVI: **ING. RAIMONDO MANCA**

CONFERMA ENVI: **ING. STEFANO PAVAN**

CONFERMA ENVI: **ING. SIMONE RICCIARDI**

CONFERMA ENVI: **ING. GIOVANNI LARIN**

CONFERMA ENVI: **ING. NICCOLO' LOBETTI**

CONFERMA ENVI: **ING. NICCOLO' MUGLIANI**

CONFERMA ENVI: **ING. ANGELO GIGLIOTTI**

CONFERMA ENVI: **ING. FEDERICA ZACCHEBARI**

REV.	DATA	DESCRIZIONE	PREPARATO	CONTROLLATO	APPROVATO
00	GIUGNO 2023	PRIMA EMISSIONE	Ing. G. Lania	Ing. A. Lunardi	Ing. F. Favero
01					
02					
03					
04					

ELABORATO: **PROGETTO CIVILE PLANIMETRIA E PROFILO VIABILITA' DI CANTIERE WTG-4**

DETTAGLI DEL DISEGNO: SCALA GENERALE 1:1.000, SCALA PARTICOLARE -

ARCHIVIO: FILE, ELG_38

STILE DI STAMP: FAVERO ENGINEERING

CODIFICA: FASE PROGETTUALE, CATEGORIA, PROGRESSIVO, REVISIONE

DEFINITIVO ELG 30800

SCALA 1:1.000