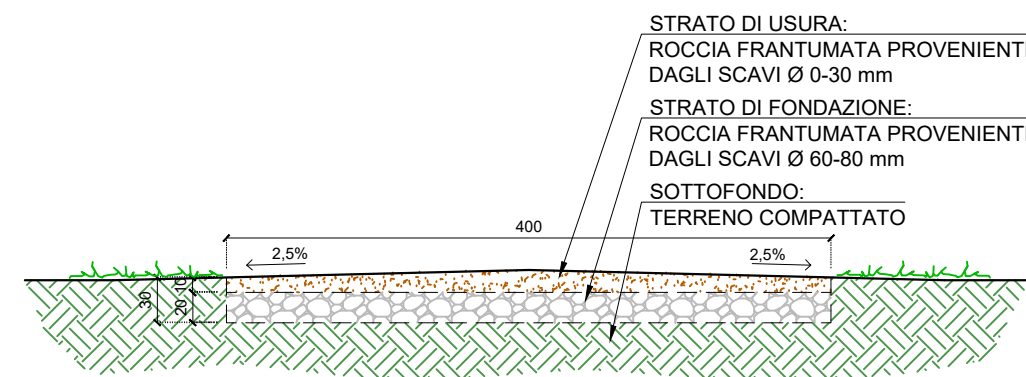
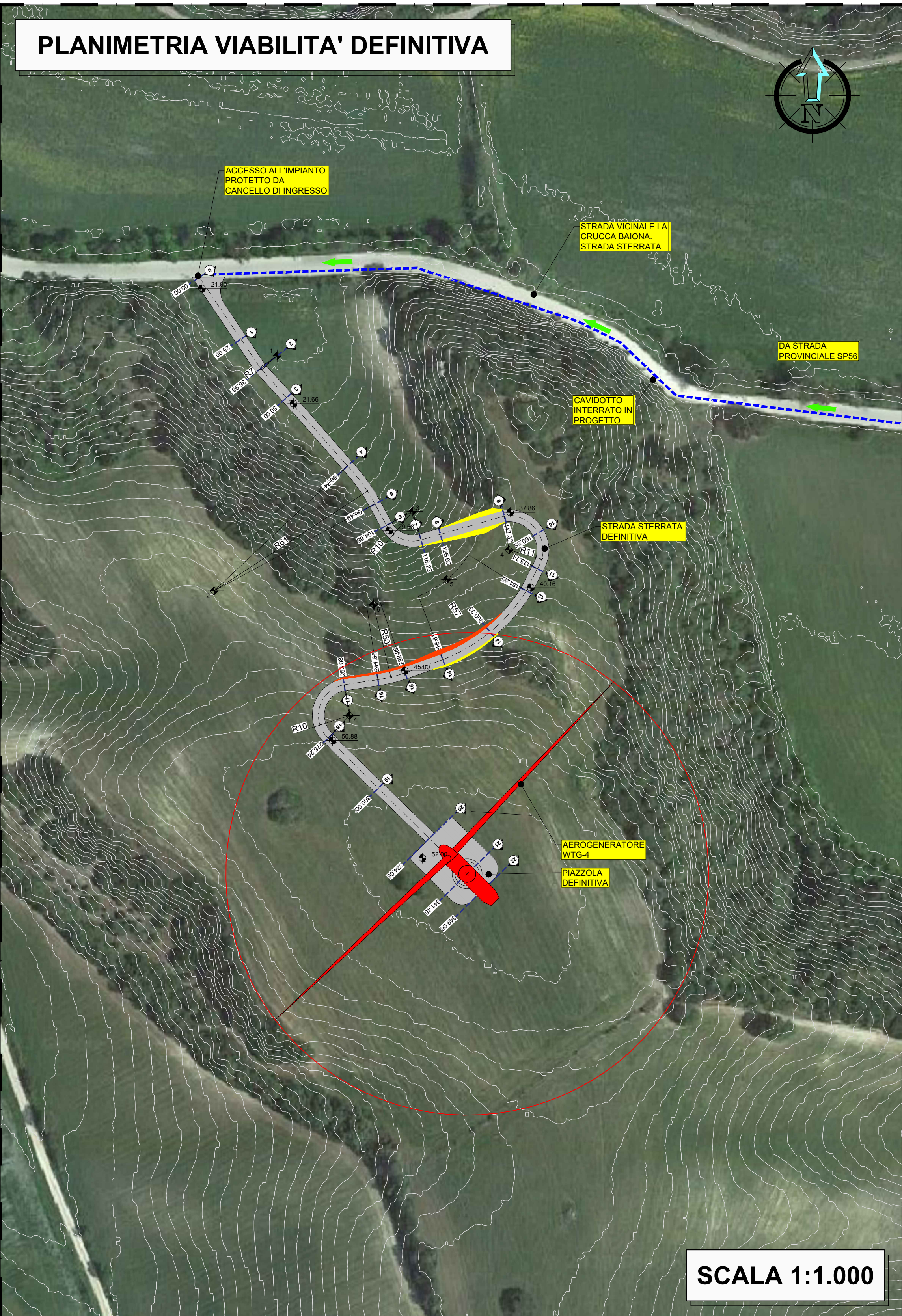


DETTAGLIO SEZIONE STRADA



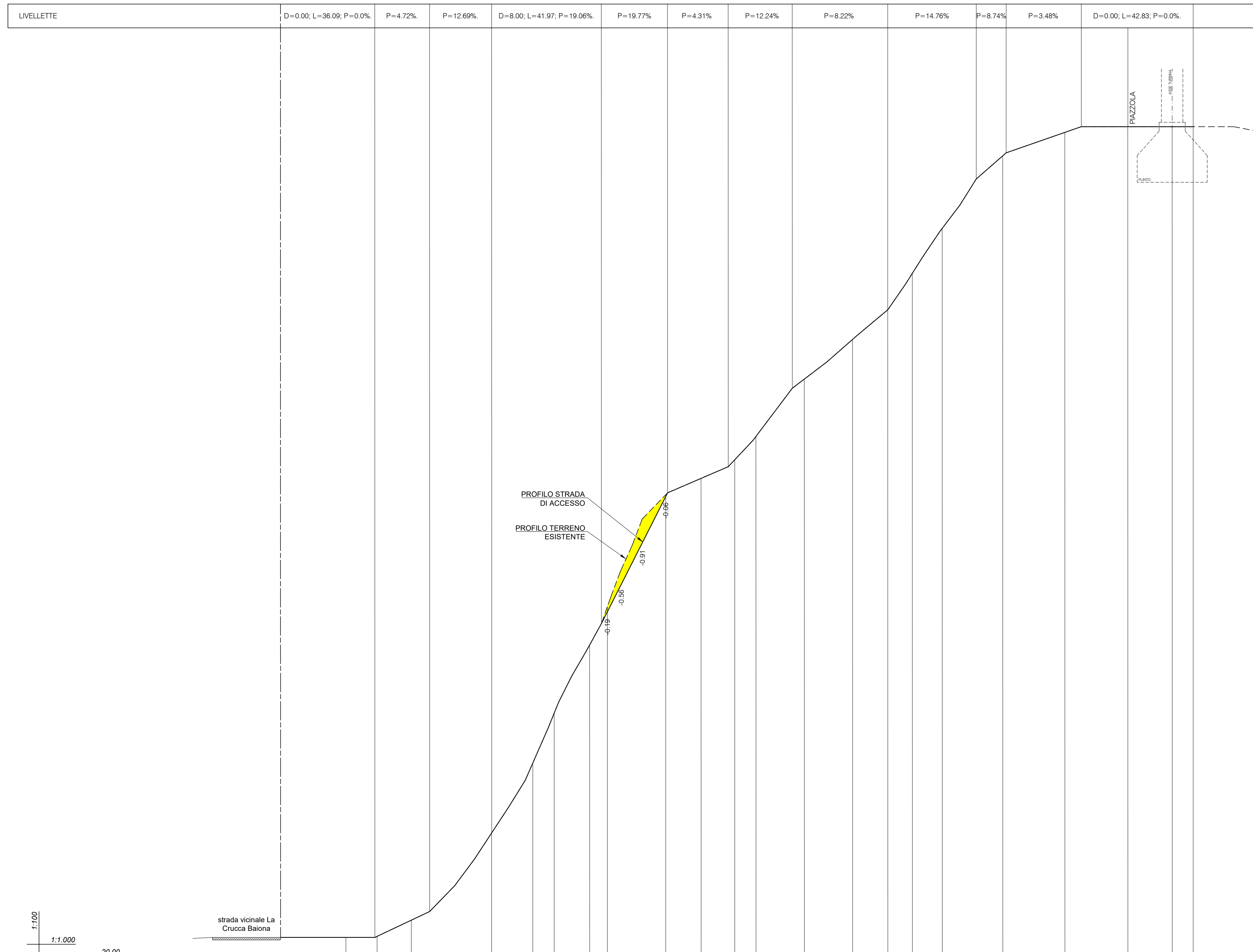
SCALA 1:50

PLANIMETRIA VIABILITA' DEFINITIVA



SCALA 1:1.000

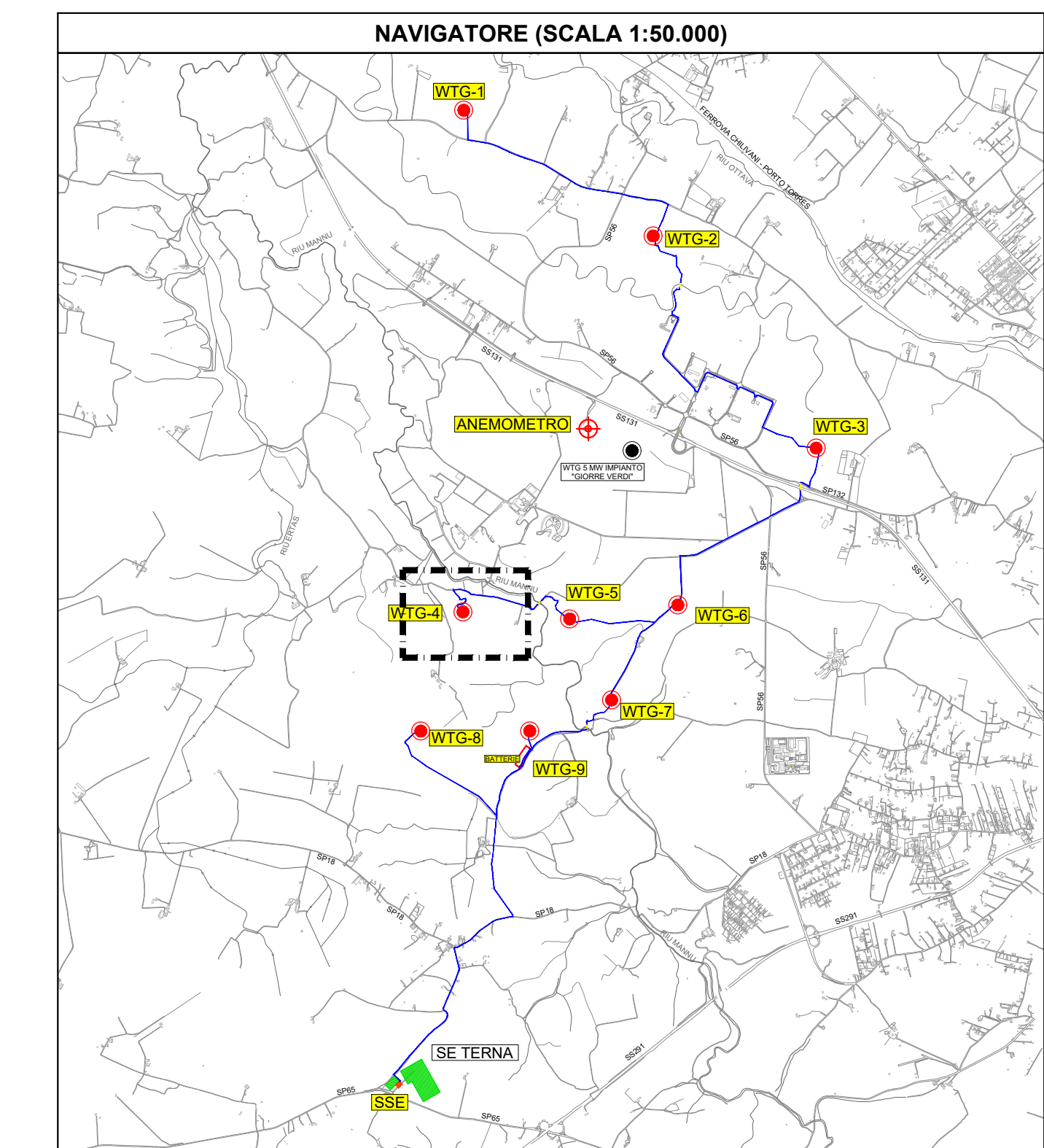
PROFILO LONGITUDINALE



N SEZIONE	0	1	2	3	4	5	6	7	8	9	10	11	12	13	14	15	16	17	18	19	20	21	22				
DISTANZE PARZIALI (m)		25.00	11.93	13.07	30.74	15.75	8.17	13.56	6.78	22.33	13.52	12.89	8.11	18.48	18.48	13.45	9.39	11.43	23.16	23.76	24.06	17.00	8.00				
DISTANZE PROGRESSIVE (m)	0.00	25.00	36.93	50.00	80.74	96.49	110.05	123.61	130.39	152.72	166.24	174.35	182.46	200.94	219.42	232.87	242.26	253.69	276.85	300.61	324.67	341.67	349.67				
QUOTE TERRENO (m)	0.00	21.00	21.04	21.06	21.06	20.99	20.92	20.85	20.78	20.71	20.64	20.57	20.50	20.43	20.36	20.29	20.22	20.15	20.08	20.01	19.94	19.87	19.80	19.73			
QUOTE PROGETTO (m)	0.00	21.00	21.04	21.06	21.06	20.99	20.92	20.85	20.78	20.71	20.64	20.57	20.50	20.43	20.36	20.29	20.22	20.15	20.08	20.01	19.94	19.87	19.80	19.73			
DIFFERENZA DI QUOTA (m)	0.00	0.00	0.00	0.00	0.00	0.00	0.00	0.00	0.00	0.00	0.00	0.00	0.00	0.00	0.00	0.00	0.00	0.00	0.00	0.00	0.00	0.00	0.00				
ANDAMENTO PLANIMETRICO (m)		Sv=1.04 a=8.52 R=7.00			Sv=15.89 a=14.83 R=11.4			Sv=13.56 a=7.77 R=10.0			Sv=29.10			Sv=26.40 a=132.30 R=11.4			Sv=36.96 a=36.96 R=57.4			Sv=9.39 a=10.76 R=27.0			Sv=23.16 a=128.44 R=10.50			Sv=72.82	
ETOMETRICHE		1			2			3			4			5			6			7			8				

LEGENDA

	FIUMI
	LINEA ELETTRICA AEREA IN ALTA TENSIONE
	STRADA DI ACCESSO DI CANTIERE
	PIAZZOLA DI CANTIERE
	TRATTO STRADALE IN RILEVATO
	TRATTO STRADALE IN SCAVO



PROVINCIA DI SASSARI REGIONE SARDEGNA COMUNE DI SASSARI

**IMPIANTO PER LA PRODUZIONE DI ENERGIA ELETTRICA DA FONTE RINNOVABILE EOLICA DENOMINATO "TRUNCU REALE" DA REALIZZARSI IN LOCALITA' TRUNCU REALE (SS)**

OPERA DI PUBBLICA UTILITA'  
VALUTAZIONE IMPATTO AMBIENTALE ai sensi del D.Lgs 3 aprile 2006, n.152 ALL. II

COMMITTENTE

**FIMENERGIA** (RIPRISTO)  
VIA L. BUZZI, 6, 15033 CASALE MONFERRATO (AL)  
T. +390292875126 (ufficio operativo)

GRUPPO DI PROGETTAZIONE

**FAVERO ENGINEERING**  
Via Giovanni Battista Prelli 17  
00187 ROMA (RM)  
+3906478151

CONSULENZA TECNICO-AMBIENTALE

**bia**  
Piazza della Libertà 7  
00187 ROMA (RM)  
+3906478151

CONSULENTI

ACUSTICA: Ing. CARLO FODDIS - Ing. IVANO DISTINTO  
AGRO-PEDOLOGIA: Dott. Nat. NICOLA MANIS  
ARCHEOLOGIA: Archeologo Dott. FABRIZIO DELUSSO  
CANTIERI: Dott. Nat. MAURIZIO MEDDA  
CANTIERI/PROTEZIONE CIVILE: Dott. Nat. ERMANNO PIDICHEDDA  
ECONOMIA: Ing. G. LEONARDI - Ing. S. SERRA  
ELETTRICITA': Dott. Nat. MAURIZIO MEDDA  
EPISTOLE: Dott. Agr. Nat. FABIO SCHIRRU  
FISICA: Dott. Agr. Nat. FABIO SCHIRRU  
GEOLOGIA: Dott. Geol. COSIMA ATZORI  
GEOLOGIA, GEOTECNICA E IDRAULICA: Dott. Geol. COSIMA ATZORI  
GEOLOGIA: Dott. Geol. ANGELO GIULIOTTI

REV.	DATA	DESCRIZIONE	PREPARATO	CONTROLLATO	APPROVATO
00	GIUGNO 2023	PRIMA EMISSIONE	Ing. G. Lania	Ing. A. Lunardi	Ing. F. Favero
01					
02					
03					
04					

ELABORATO

**PROGETTO CIVILE PLANIMETRIA E PROFILO VIABILITA' DEFINITIVA WTG-4**

DETTAGLI DEL DISEGNO	ARCHIVIO	STILE DI STAMPA
SCALA GENERALE: <b>1:1.000</b>	FILE: ELO_309	FAVERO ENGINEERING

CODIFICA

FASE PROGETTUALE: **DEFINITIVO** CATEGORIA: **ELG** PROGRESSIVO: **3 0 9** REVISIONE: **00**