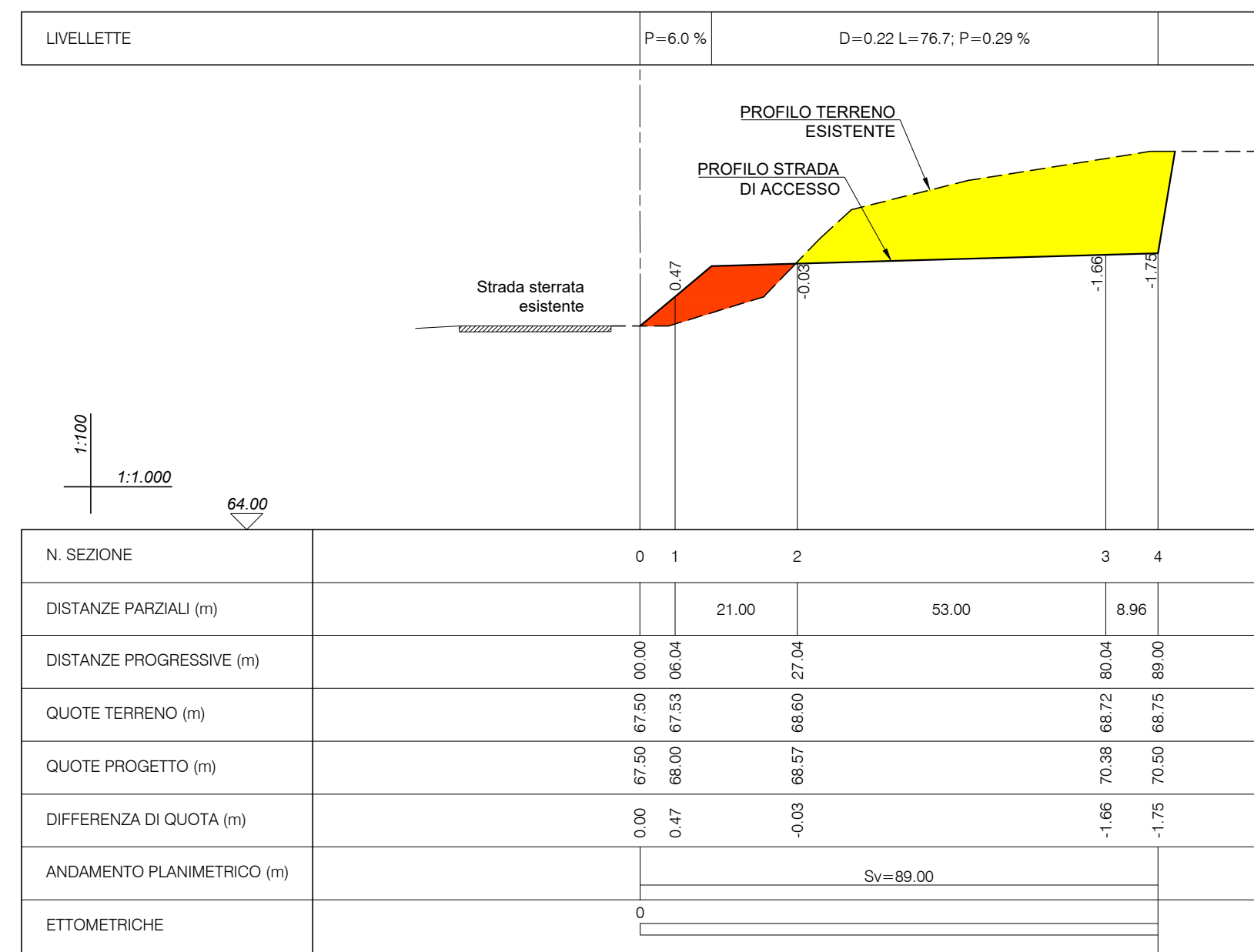
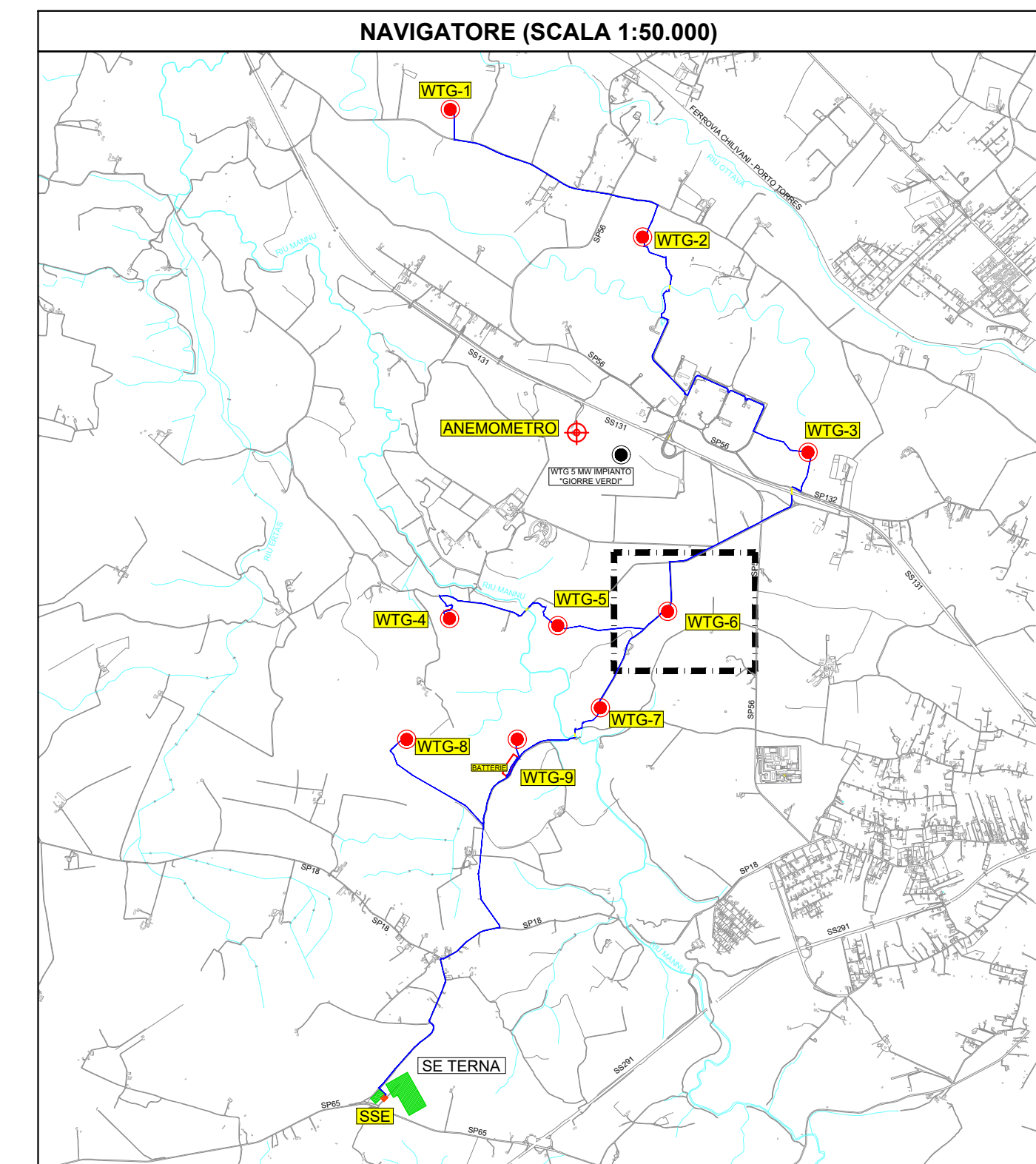


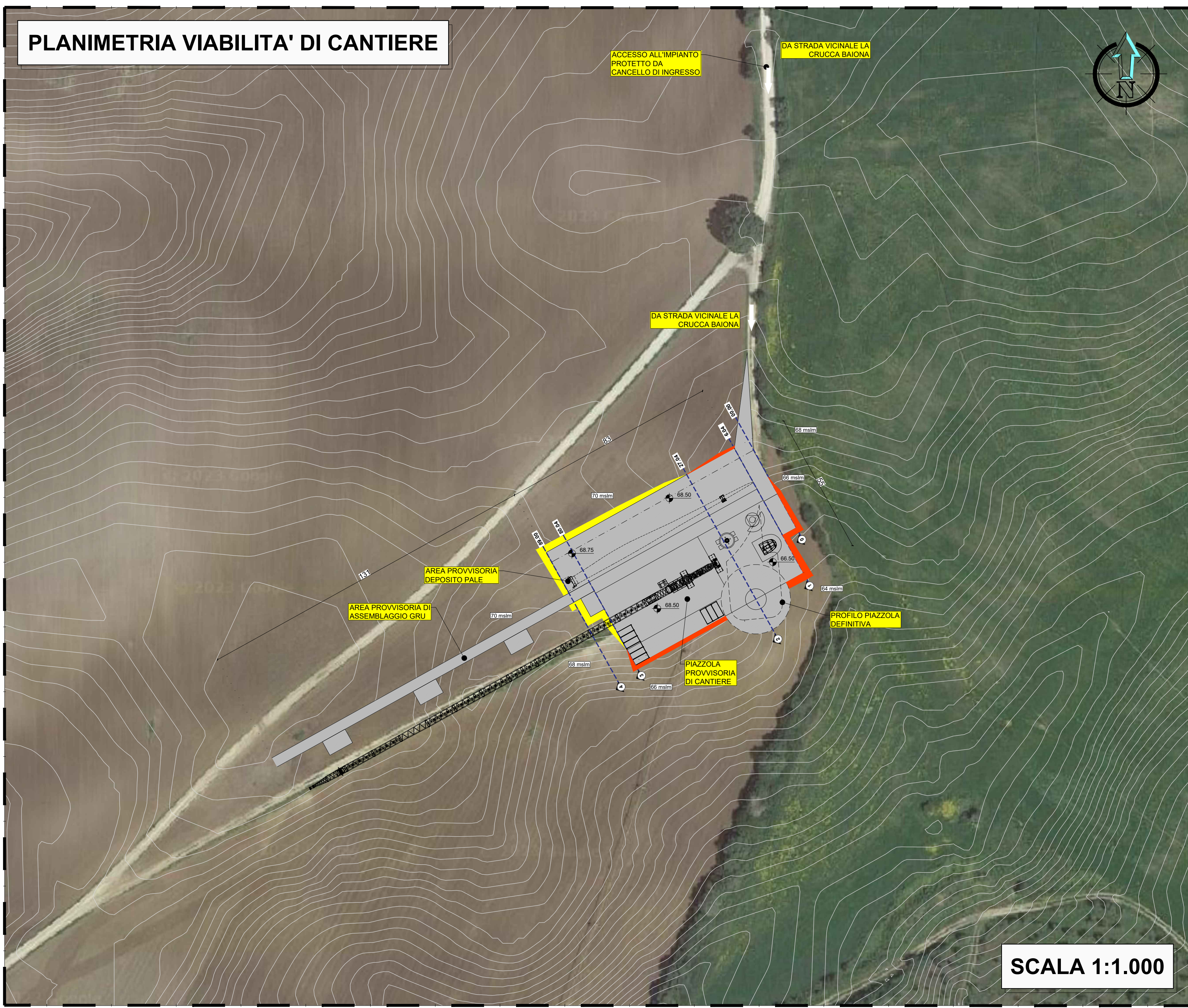
PROFILO LONGITUDINALE



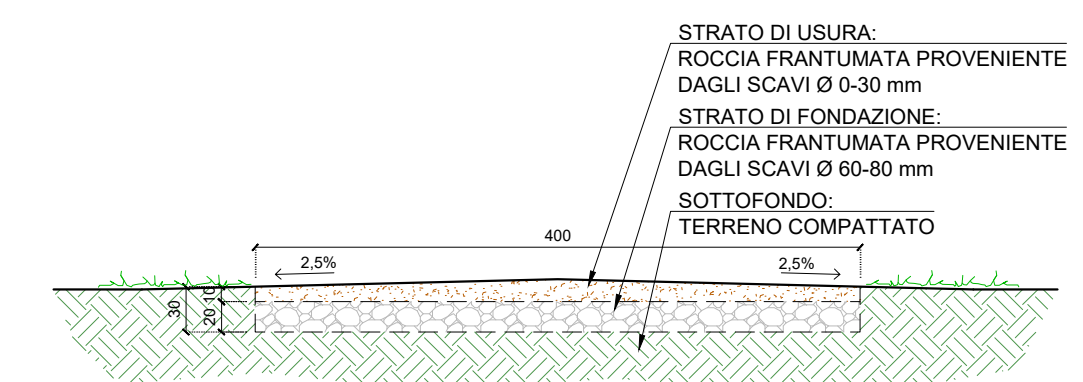
LEGENDA	
	FIUMI
	LINEA ELETTRICA AEREA IN ALTA TENSIONE
	STRADA DI ACCESSO DI CANTIERE
	PIAZZOLA DI CANTIERE
	TRATTO STRADALE IN RILEVATO
	TRATTO STRADALE IN SCAVO



PLANIMETRIA VIABILITA' DI CANTIERE



DETTAGLIO SEZIONE STRADA



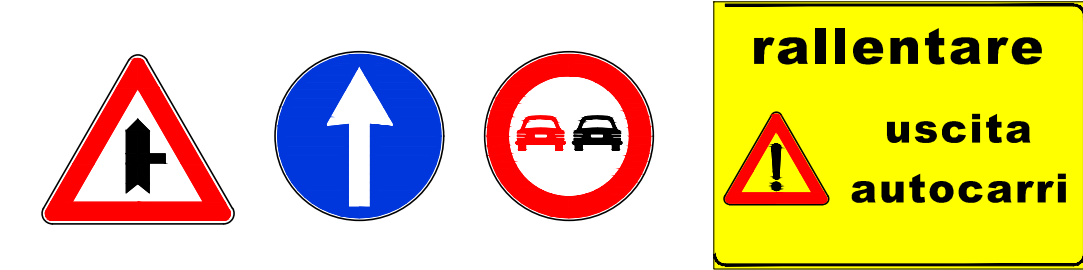
SCALA 1:50

DETTAGLIO RECINZIONE DI CANTIERE



DETTAGLIO SEGNALETICA DI CANTIERE

INSTALLAZIONE SEGNALETICA DI INTERSEZIONE A RASO PER SEGNALE USCITA MEZZI. TUTTI I SEGNALI AVRANNO LE DIMENSIONI E SARANNO POSIZIONATI SECONDO CODICE DELLA STRADA. ALLA CHIUSURA DEL CANTIERE LA SEGNALETICA SARA' RIMOSSA.



SCALA 1:1.000

PROVINCIA DI SASSARI REGIONE SARDEGNA COMUNE DI SASSARI

IMPIANTO PER LA PRODUZIONE DI ENERGIA ELETTRICA DA FONTE RINNOVABILE EOLICA DENOMINATO "TRUNCU REALE" DA REALIZZARSI IN LOCALITA' TRUNCU REALE (SS)

OPERA DI PUBBLICA UTILITA'
 VALUTAZIONE IMPATTO AMBIENTALE ai sensi del D.Lgs 3 aprile 2006, n.152 ALL. II

COMMITTENTE: **FIMENERGIA**
 VIA L. BUZZI, 6, 15033 CASALE MONFERRATO (AL)
 T. +390292875126 (ufficio operativo)

GRUPPO DI PROGETTAZIONE: **FAVERO ENGINEERING**
 RESPONSABILE DEL PROGETTO: Ing. FRANCESCO FAVERO
 CONSULENZA TECNICO-AMBIENTALE: **bia**
 CONSULTANTI: **ACUSTICA**: Ing. CARLO FODDIS - Ing. IVANO DISTINTO
AGRO-PELOLOGIA: Dott. Nat. NICOLA MANIS
ARCHEOLOGIA: Archeologo dott. FABRIZIO DELUSSU
FAUNISTICA: Dott. Nat. MAURIZIO MEDDA
FLORISTICA: Dott. Agr. Nat. FABIO SCHIRRU
GEOLOGIA, GEOTECNICA E IDRAULICA: Dott. Geol. COSIMA ATZORI

REV.	DATA	DESCRIZIONE	PREPARATO	CONTROLLATO	APPROVATO
00	GIUGNO 2023	PRIMA EMISSIONE	Paes. R. Bigliardi	Ing. A. Lunardi	Ing. F. Favero
01					
02					
03					
04					

ELABORATO: **PROGETTO CIVILE PLANIMETRIA E PROFILO VIABILITA' DI CANTIERE WTG-6**

DETTAGLI DEL DISEGNO: SCALA GENERALE 1:1.000 SCALA PARTICOLARE - ARCHIVIO: FILE ELG_312 STILE DI STAMPA: FAVERO ENGINEERING.cb

CODIFICA: FASE PROGETTUALE CATEGORIA PROGRESSIVO REVISIONE
DEFINITIVO ELG 3 1 2 00