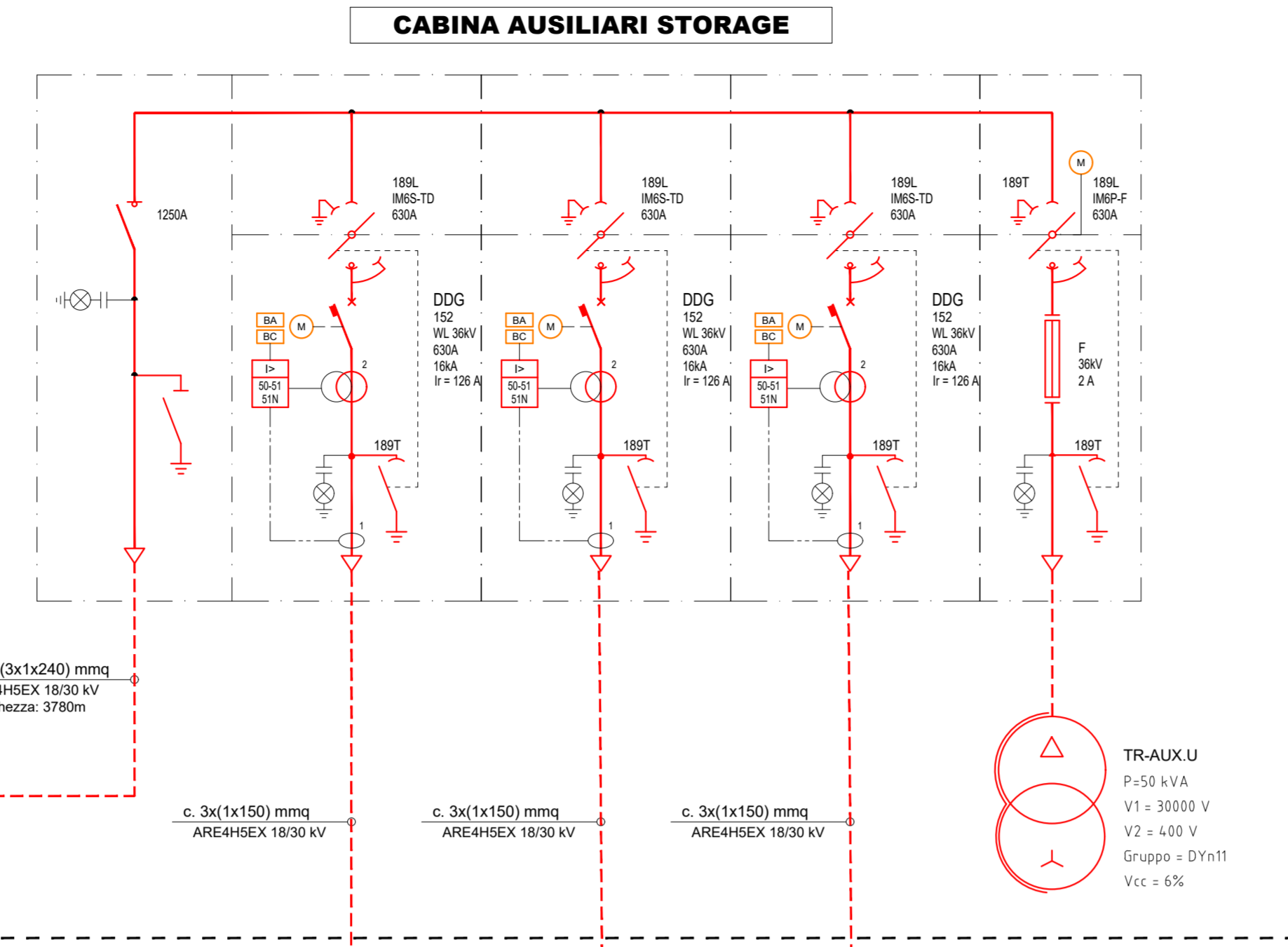


PER PROSECUZIONE VEDERE ELABORATO ELG\_401

AL QUADRO MT DI SOTTOSTAZIONE LINEA 3

c. 2x(3x1x240) mmq  
ARE4HSEX 18/30 kV  
Lunghezza: 4285m



c. 2x(3x1x240) mmq  
ARE4HSEX 18/30 kV  
Lunghezza: 3780m

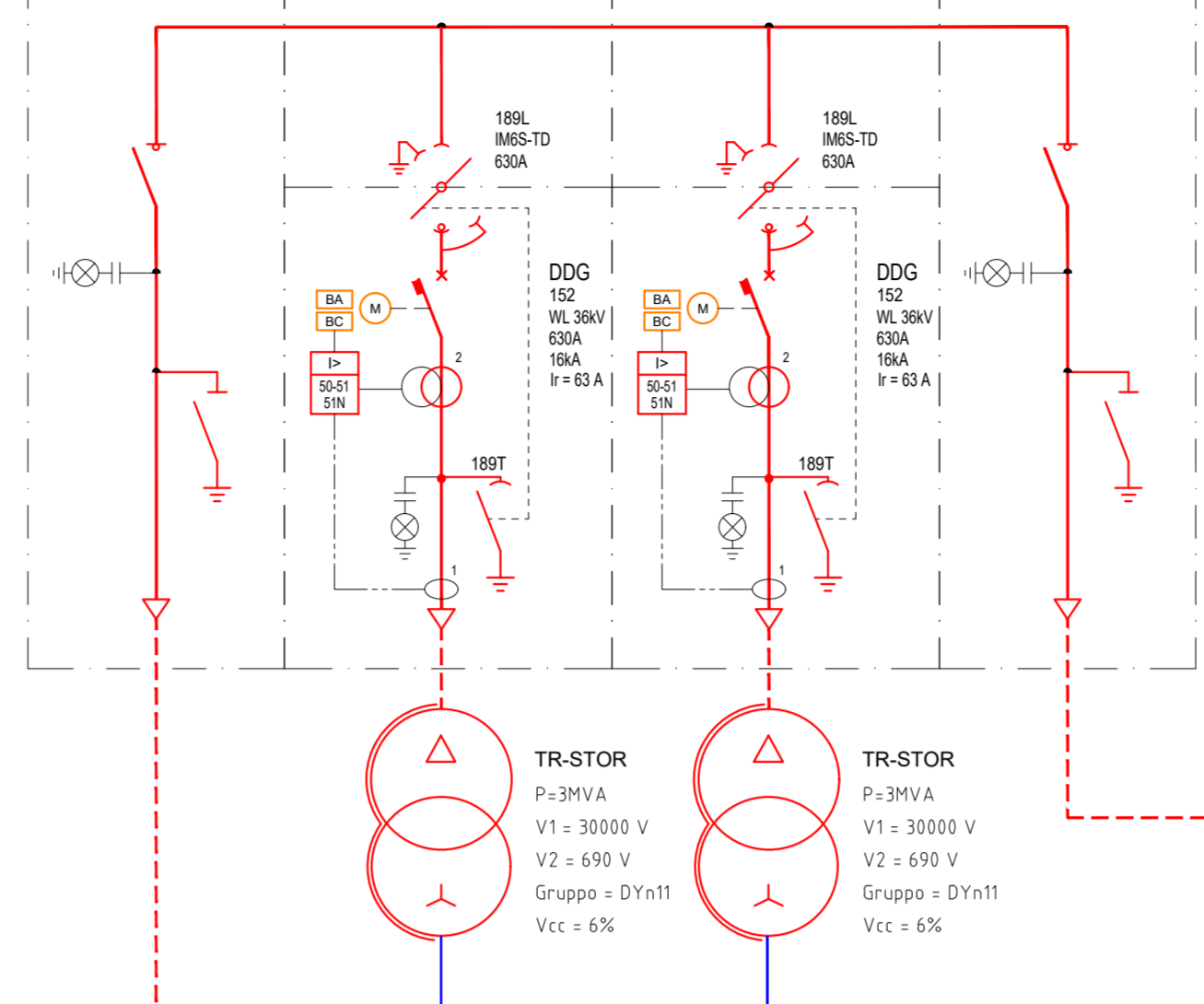
c. 3x(1x150) mmq  
ARE4HSEX 18/30 kV

c. 3x(1x150) mmq  
ARE4HSEX 18/30 kV

c. 3x(1x150) mmq  
ARE4HSEX 18/30 kV

TR-AUX-U  
P=50 kVA  
V1 = 30000 V  
V2 = 690 V  
Gruppo = Dyn11  
Vcc = 6%

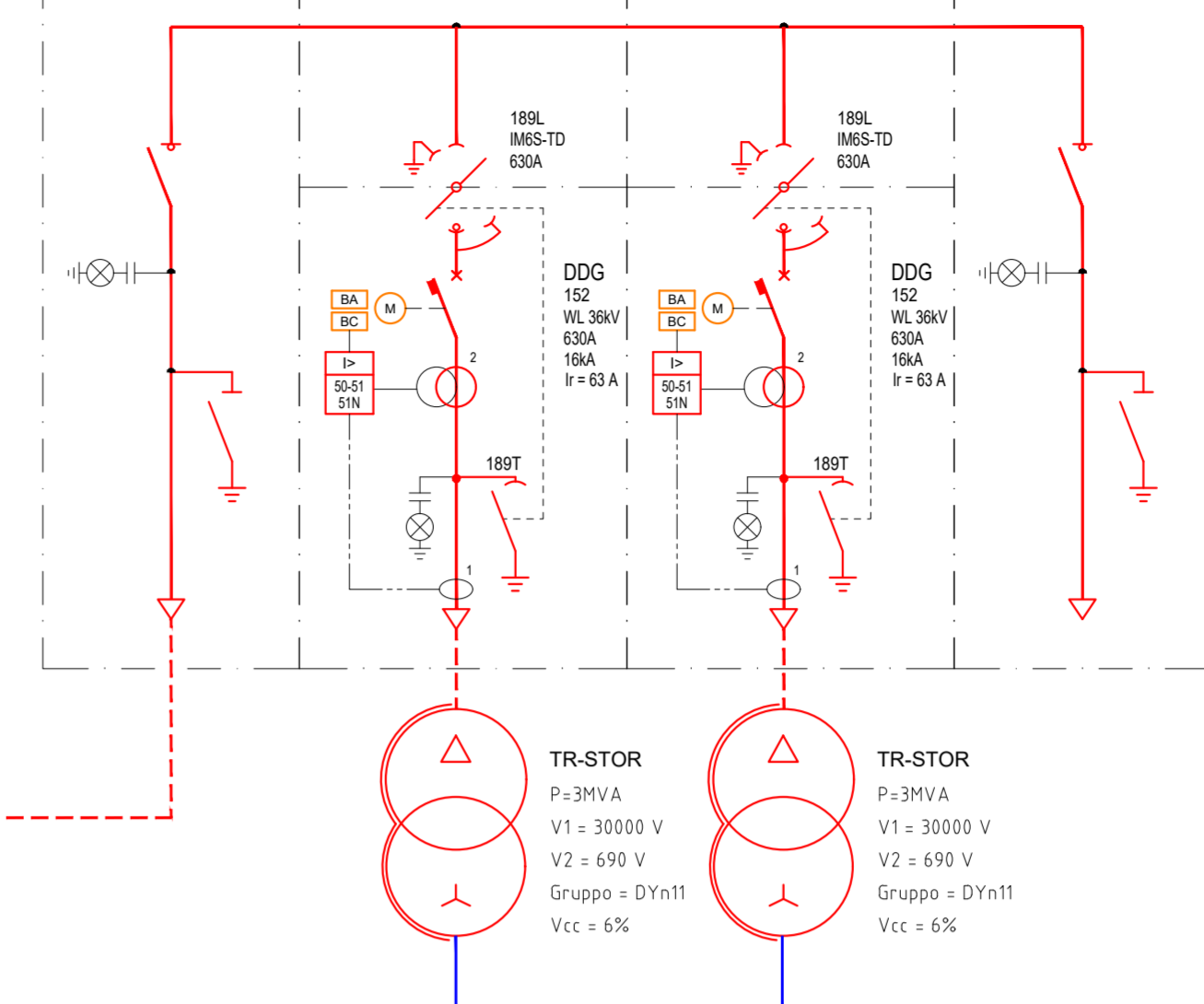
CABINA STORAGE 5



AL SISTEMA STORAGE 5.1

AL SISTEMA STORAGE 5.2

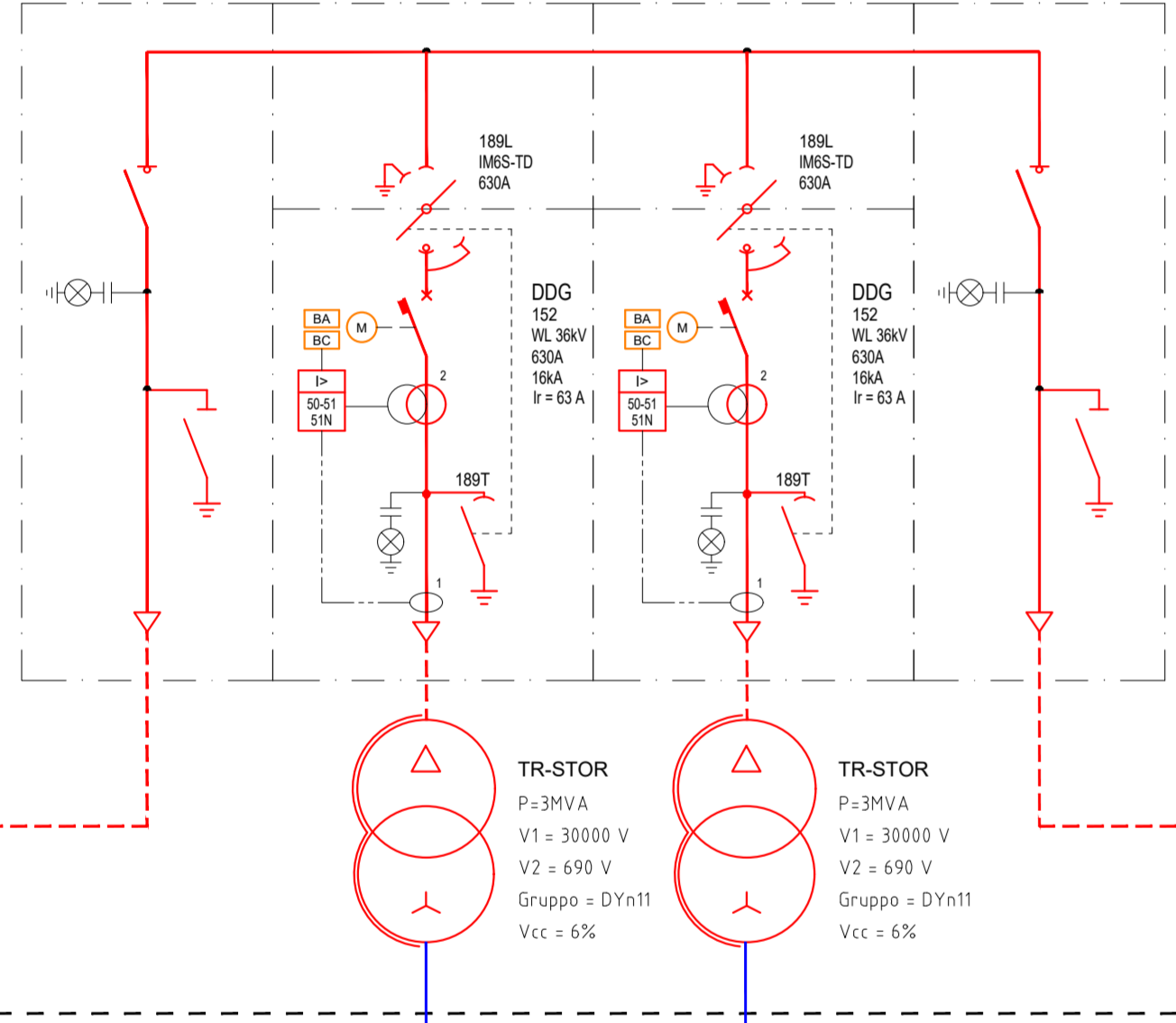
CABINA STORAGE 6



AL SISTEMA STORAGE 6.1

AL SISTEMA STORAGE 6.2

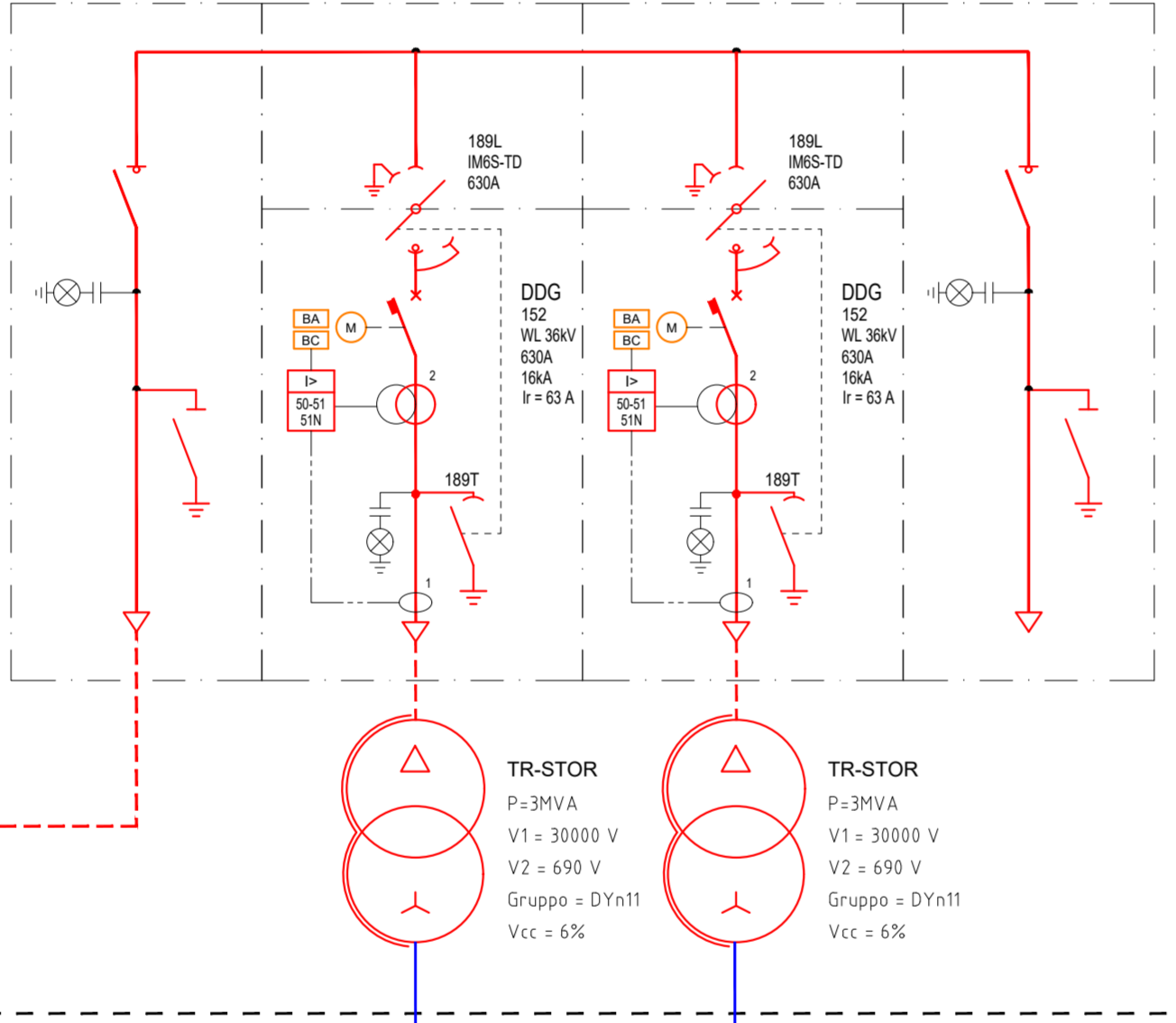
CABINA STORAGE 1



AL SISTEMA STORAGE 1.1

AL SISTEMA STORAGE 1.2

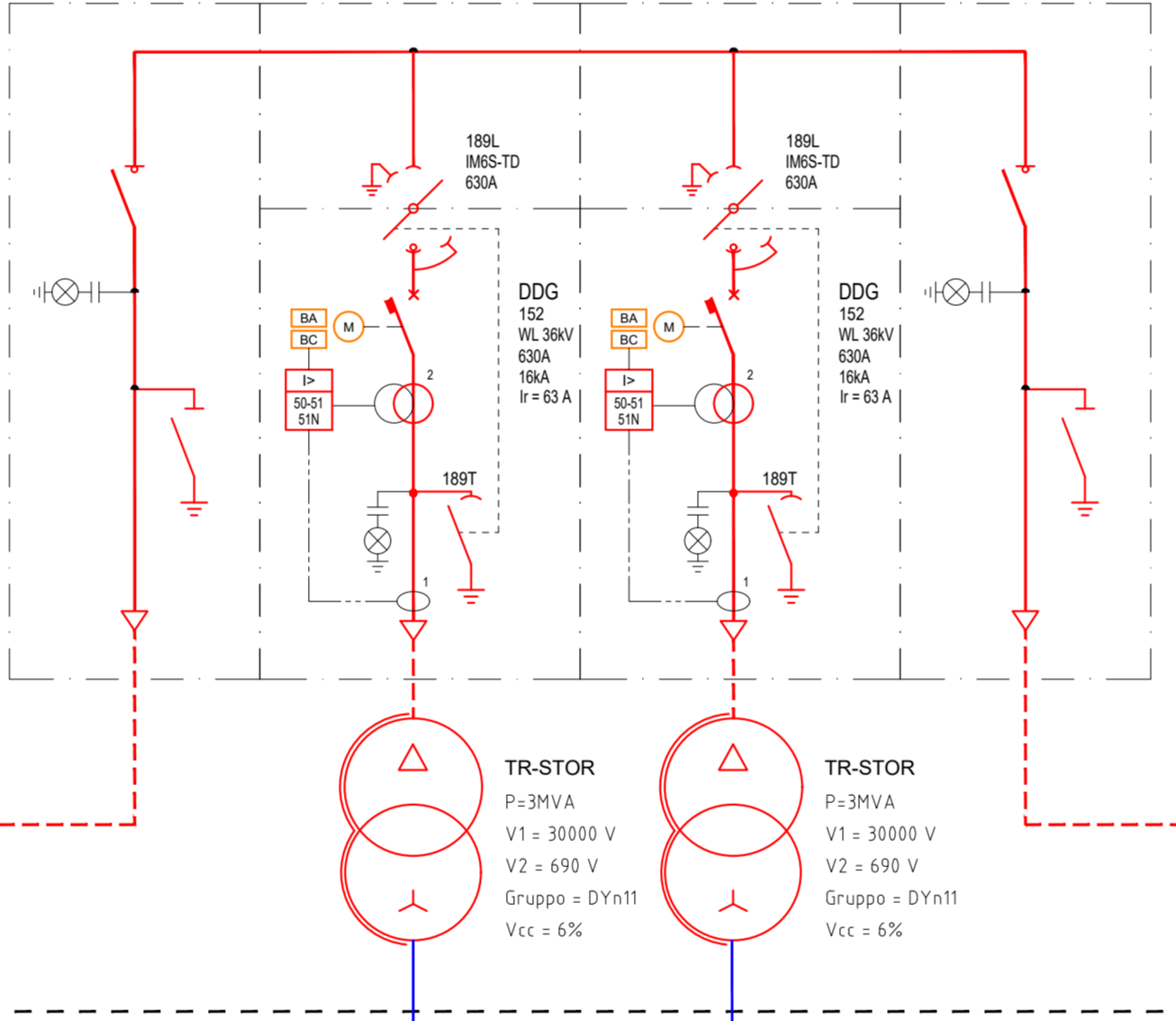
CABINA STORAGE 2



AL SISTEMA STORAGE 2.1

AL SISTEMA STORAGE 2.2

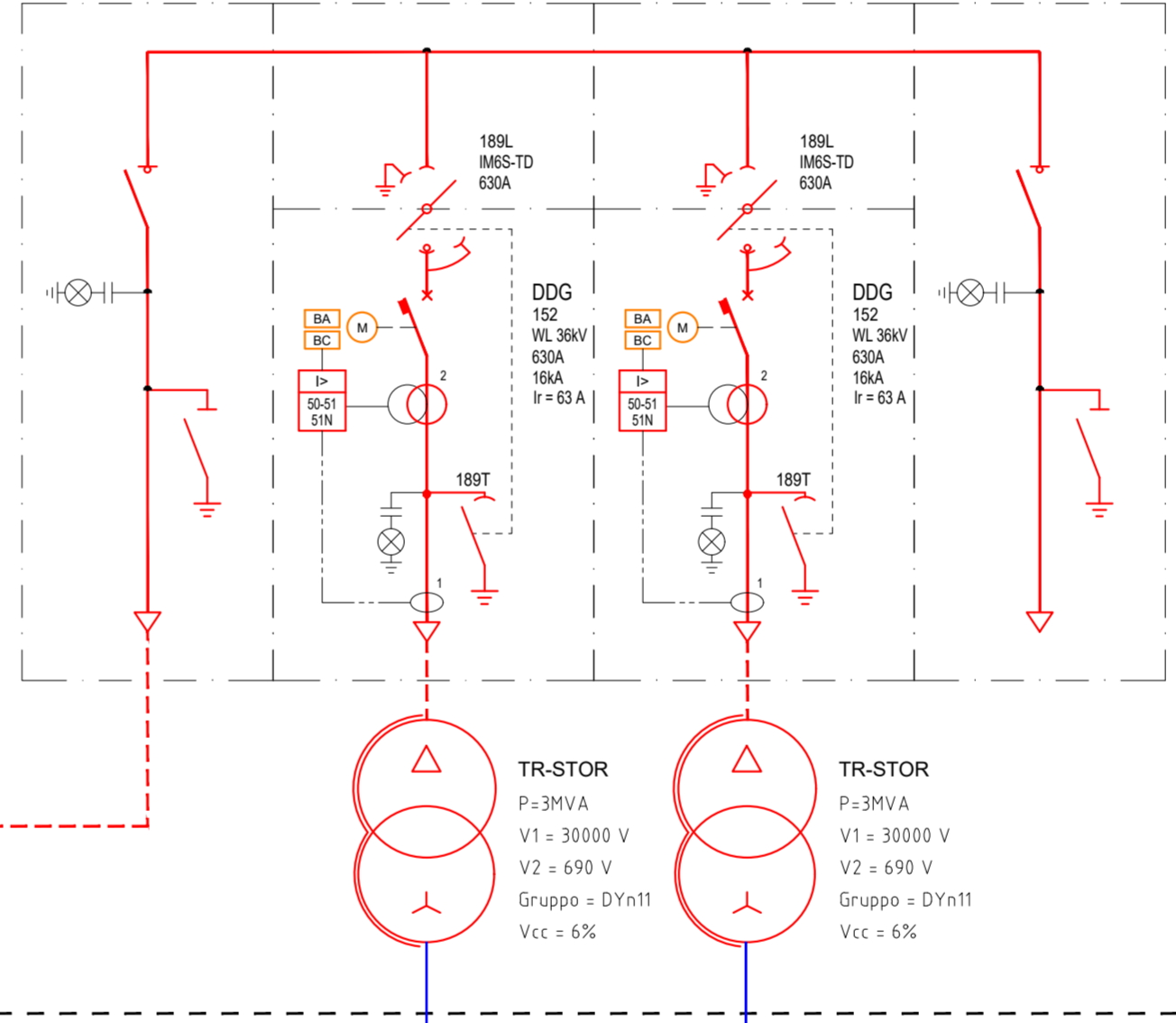
CABINA STORAGE 3



AL SISTEMA STORAGE 3.1

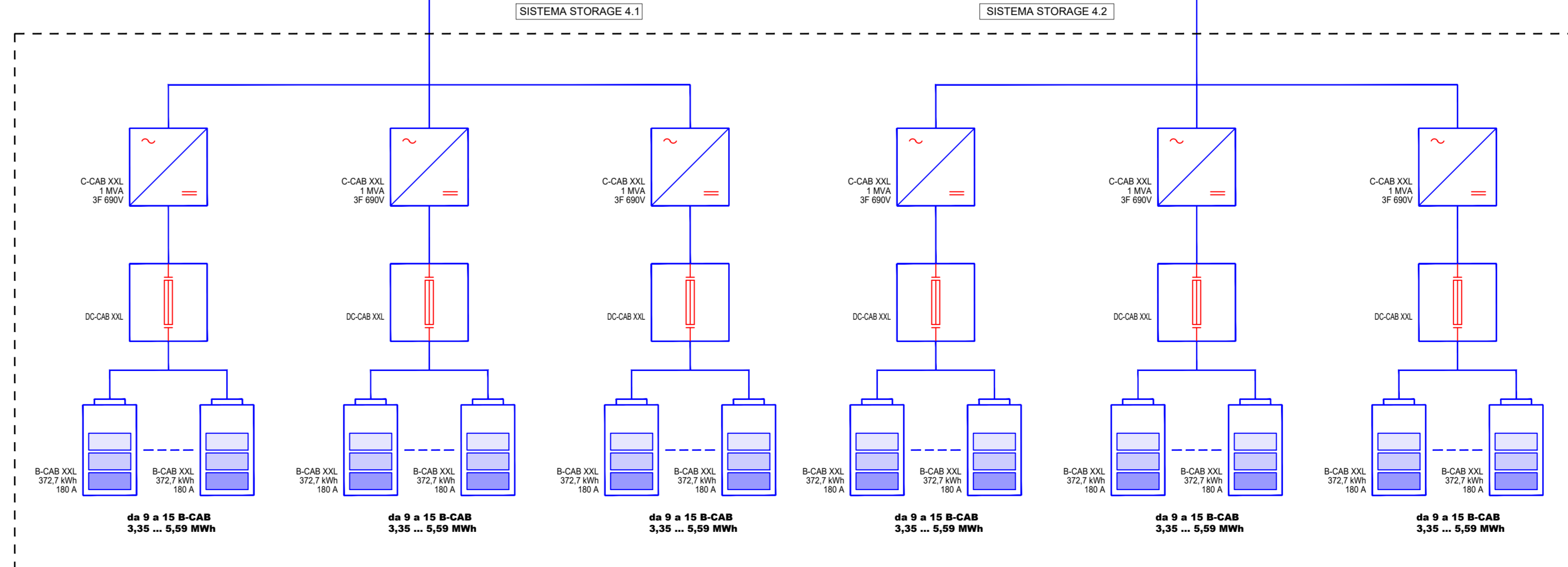
AL SISTEMA STORAGE 3.2

CABINA STORAGE 4



AL SISTEMA STORAGE 4.1

AL SISTEMA STORAGE 4.2



da 9 a 15 B-CAB  
3,35 ... 5,59 MWh

da 9 a 15 B-CAB  
3,35 ... 5,59 MWh

da 9 a 15 B-CAB  
3,35 ... 5,59 MWh

da 9 a 15 B-CAB  
3,35 ... 5,59 MWh

da 9 a 15 B-CAB  
3,35 ... 5,59 MWh

da 9 a 15 B-CAB  
3,35 ... 5,59 MWh

TIPICO SISTEMA STORAGE

PROVINCIA DI SASSARI REGIONE SARDEGNA COMUNE DI SASSARI

**IMPIANTO PER LA PRODUZIONE DI ENERGIA ELETTRICA DA FONTE RINNOVABILE EOLICA DENOMINATO "TRUNCU REALE" DA REALIZZARSI IN LOCALITA' TRUNCU REALE (SS)**

OPERA DI PUBBLICA UTILITA'  
VALUTAZIONE IMPATTO AMBIENTALE ai sensi del D.Lgs 3 aprile 2006, n. 152 ALL. II

COMMITTENTE  
**FIMENERGIA**  
VIA L. BUZZI, 6, 15033 CASALE MONFERRATO (AL)  
T. +390292875126 (ufficio operativo)

GRUPPO DI PROGETTAZIONE  
**FAVERO ENGINEERING**  
Via Giovanni Battista Pirelli, 27  
00185 ROMA (RM)  
+39 06 271152  
Ing. FRANCESCO FAVERO  
Ing. SIMONE SCORRANO  
PARR. RICCARDO CORETTI  
DOTT. ANGELO GIULIOTTI

CONSULENZA TECNICO-AMBIENTALE  
**bia**  
Via S. Leonardo 1, 07100, Sassari (SS) - Tel. +39 079 2348761 - cef@biastudio.net  
Ing. BRUNO MANICA  
Ing. ALESSANDRO LANZONI  
Ing. ELIANA GIOVANNARDI  
Ing. SILVIA RAIMA  
Dott. GIOVANNI LOVU  
Dott. GIULIO CASU  
Dott. GIORGIO LAI  
FEDERICA ZACCAREDDU

CONSULENTI  
**ACUSTICA:** Ing. CARLO FODDIS - Ing. IVANO DISTINTO  
Via Europa 54, 09045, Quartu Sant'Elena (CA) - Tel. +39 070 2348761 - cef@biastudio.net  
**ACQUEDOTTI:** Ing. PIERLUIGI GONDI - Dott. NUCIA MARINI  
Via Principe 24, 09036, Guspini (SU) - +39 347889117 - nicolamari@geoprotecni.it  
**ARCHITETTURA:** Architetto dott. FABRIZIO DELUSSU  
Via Duemila 1, 09032, Oristano (SU) - +39 374512111 - architettofabriziodelussu@gmail.com  
**CHIMICO/TERMOACUSTICA:** Dott. Nat. Ermanno Pidinchedda  
Via G. Leopardi 1, 07100, Sassari (SS) - Tel. +39 079 2348761 - ermanno@pidinchedda@gmail.com  
**ENGIENIERIA:** Dott. Nat. MAURIZIO MEDICA  
Via Lungara 11, 07102, Cagliari (CA) - Tel. +39 070 8228005 - medica@mauriziomeda.it  
**GEOTECNICO:** Dott. Agr. Nat. FABIO SCHIRRU  
Via Sotomai 24, 09046, San Basilio (SU) - +39 347 499952 - fabio.schirru@geoprogrammi.it  
**GEOTECNICO E IDRAULICO:** Dott. Geol. COSIMA ATZORI  
Via Belgioja, 39 09033, Oristano (SU) - Tel. +39 070 734003 - cosima.atzori@gliaconsulting.it

REV.	DATA	DESCRIZIONE	PREPARATO	CONTROLLATO	APPROVATO
00	GIUGNO 2023	PRIMA EMISSIONE	Ing. S. Scorrano	Ing. S. Pavesei	Ing. F. Favero
01					
02					
03					
04					

ELABORATO  
**PROGETTO ELETTRICO SCHEMA UNIFILARE SISTEMA DI ACCUMULO**

DETTAGLI DEL DISEGNO  
SCALA GENERALE: SCALA PARTICOLARE: ARCHIVIO: FILE: ELG\_414; STILE DI STAMPA: FAVERO ENGINEERING.cd

CODIFICA  
FASE PROGETTUALE: CATEGORIA: PROGRESSIVO: REVISIONE:  
**DEFINITIVO ELG 4 1 4 00**