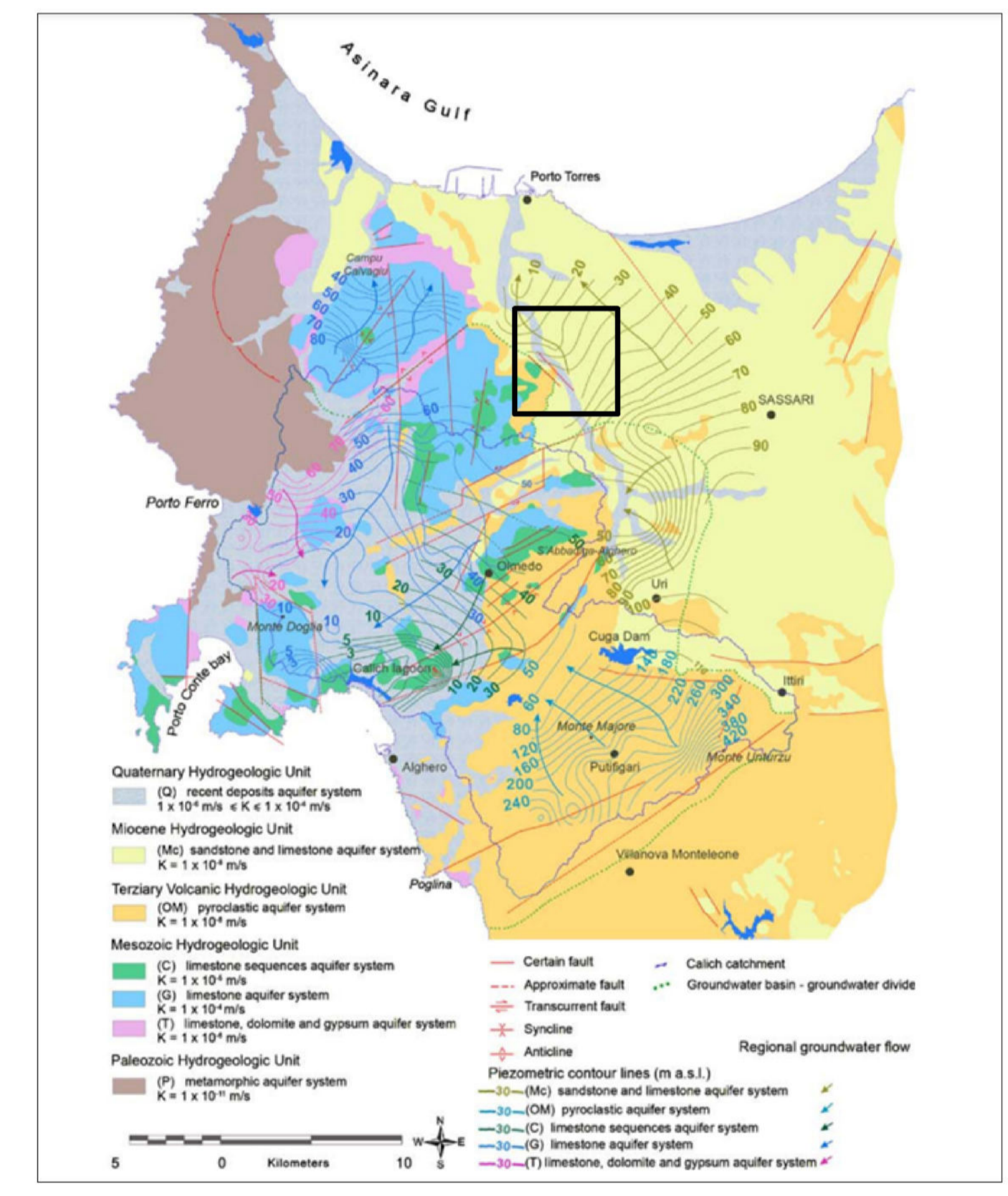
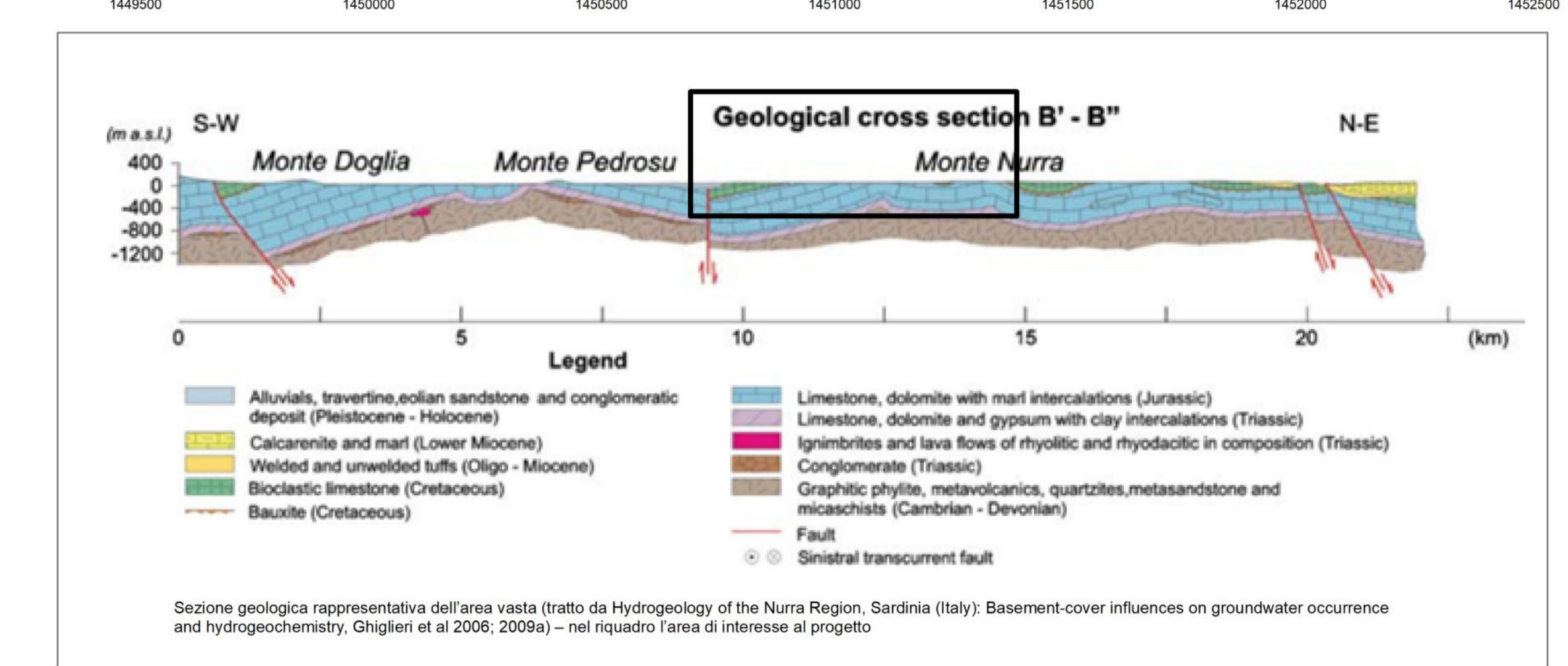


- ### Assetto Geostrutturale
- Falgia Certa
 - - - Falgia Diretta Certa
 - · · · · Falgia Diretta Presunta
 - - - Falgia Inversa Certa
 - · · · · Falgia Inversa Presunta
 - - - Falgia Presunta
 - Falgia Trascorrente Destra Certa
 - - - Falgia Trascorrente Destra Presunta
 - Falgia Trascorrente Sinistra Certa
 - - - Falgia Trascorrente Sinistra Presunta
 - Sovrascorrimento Principale Certo
 - - - Sovrascorrimento Principale Presunto
 - - - Sovrascorrimento Secondario Certo
 - - - Sovrascorrimento Secondario Presunto
- Coltri eluvio-colluviali. Detriti immersi in matrice fine, talora con intercalazioni di suoli più o meno evoluti, arricchiti in frazione organica. OLOCENE
 - Depositi alluvionali. OLOCENE
 - Depositi alluvionali. Sabbie con subordinati limi e argille. OLOCENE
 - Depositi alluvionali. Ghiaie da grossolane a medie. OLOCENE
 - FORMAZIONE DI MONTE UCCARI. Calcarei micritici e bioclastici grigio biancastri ben stratificati; dolomie grigiastre e lenti di calcare oolitico con ciottoli a carofite. MALM
 - FORMAZIONE DI OPPIA NUOVA. Sabbie quarzoso-feldspatiche e conglomerati eterometrici, ad elementi di basamento paleozoico, vulcaniti oligomioceniche e calcari mesozoici (Nurra). Ambiente da conoide alluvionale a fluvio-deltizio. BURDIGALIANO ?MEDIO-SUP.
 - FORMAZIONE DI CAPO CACCIA. Calcarei a rudiste. CONIACIANO
 - UNITÀ DI CANDELAZZOS. Depositi di flusso piroclastico in facies ignimbritica, pomiceo-cineritici, prevalentemente non saldati, di colore grigio-violetto. BURDIGALIANO
 - UNITÀ DI PUNTA RUJA. Depositi di flusso piroclastico in facies ignimbritica, pomiceo-cineritici, da mediamente a fortemente saldati, di colore da rosato a nerastro, con pomici nerastre. BURDIGALIANO
 - Litofacies nella FORMAZIONE DI MORES. Arenarie e conglomerati a cemento carbonatico, fossiliferi e bioturbati. Intercalazioni di depositi sabbioso-arenacei quarzoso-feldspatici a grana medio-grossa, localmente ricchi in ossidi di ferro (Ardara-Mores). Am
 - Litofacies nella FORMAZIONE DI MORES. Calcareni, calcari bioclastici fossiliferi. Calcari nodulari a componente terrigena, variabile, con fauna a gasteropodi (Turritellidi), ostriedi ed echinidi (Scutella, Amphiope) ("Calcari inferiori" Auct.). Ambient
 - Litofacies nella FORMAZIONE DI MORES. Alla base della formazione di Mores, conglomerati quarzosi fossiliferi. Ambiente litorale. BURDIGALIANO SUP.



Schema Tettonico dell'area vasta di studio (tratto da Hydrogeology of the Nurra Region, Sardinia (Italy): Basement-cover influences on groundwater occurrence and hydrogeochemistry, Ghiglieri et al 2006, 2009a) - nel riquadro l'area di interesse al progetto



- AEROGENERATORE
- AEROGENERATORE_ IMPIANTO ESISTENTE GIORRE VERDI
- ANEMOMETRO
- CAVIDOTTO DI MEDIA TENSIONE INTERRATO IN PROGETTO
- CAVIDOTTO DI MEDIA TENSIONE POSATO TRAMITE TOC IN PROGETTO
- SISTEMA DI ACCUMULO
- AREA DEPOSITO TEMPORANEO DI CANTIERE
- CABINE SISTEMA DI ACCUMULO
- SOTTOSTAZIONE ELETTRICA UTENTE
- FUTURA SOTTOSTAZIONE DI ALTRO PTDRODUTTORE
- FUTURA STAZIONE ELETTRICA DELLA RTN 380-150 36 KV
- PIAZZOLE DEFINITIVE AEROGENERATORI
- PIAZZOLA DEFINITIVA SISTEMA DI ACCUMULO
- PIAZZOLE CANTIERE
- VIABILITA' DEFINITIVA
- VIABILITA' DI CANTIERE

PROVINCIA DI SASSARI REGIONE SARDEGNA COMUNE DI SASSARI

IMPIANTO PER LA PRODUZIONE DI ENERGIA ELETTRICA DA FONTE RINNOVABILE EOLICA DENOMINATO "TRUNCU REALE" DA REALIZZARSI IN LOCALITA' TRUNCU REALE (SS)

OPERA DI PUBBLICA UTILITA'
VALUTAZIONE IMPATTO AMBIENTALE ai sensi del D.Lgs 3 aprile 2006, n.152 ALL. II

COMITENTE: **FIMENERGIA** VIA L. BUZZI, 6, 15033 CASALE MONFERRATO (AL) T. +390292875126 (ufficio operativo)

GRUPPO DI PROGETTAZIONE RESPONSABILE DEL PROGETTO: **FAVERO ENGINEERING**

COORDINATORE TECNICO AMBIENTALE: **bia**

CONSIGLIERI: **ASSEDUE**, Ing. CARLO FODDI, Ing. RAO DRENTINO

REV.	DATA	DESCRIZIONE	PREPARATO	CONTROLLATO	APPROVATO
00	GIUGNO 2023	PRIMA EMISSIONE			Ing. F. Favero
01					
02					
03					
04					

ELABORAZIONE: **CARTA GEOLOGICA**

DETTAGLI DEL DISEGNO: SCALA GENERALE, SCALA PARTICOLARE, ARCHIVIO, FILE, DATA, SITIO DI PIAZZA FAVERO ENGINEERING IDS

CODIFICA: FASE PROGETTUALE, CATEGORIA, PROGRESSIVO, REVISIONE

DEFINITIVO DTG 0 8 7 00