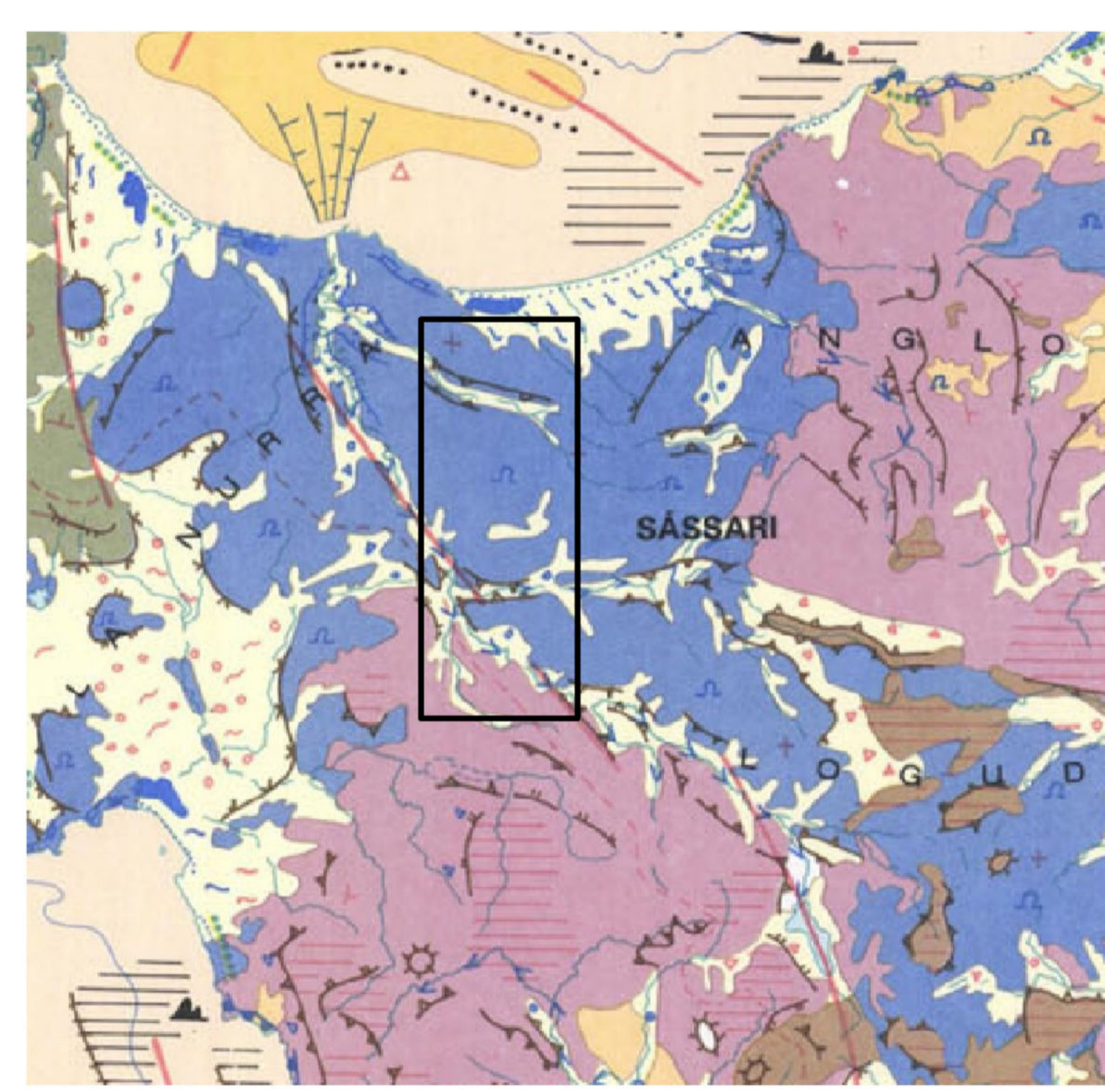


- AEROGENERATORE
- AEROGENERATORE_IMPIANTO ESISTENTE
- ANEMOMETRO
- CAVIDOTTO DI MEDIA TENSIONE INTERRATO IN PROGETTO
- CAVIDOTTO DI MEDIA TENSIONE POSATO TRAMITE TOC IN PROGETTO
- SISTEMA DI ACCUMULO
- AREA DEPOSITO TEMPORANEO DI CANTIERE
- CABINA AUSILIARIA SISTEMA DI
- SOTTOSTAZIONE ELETTRICA UTENTE
- FUTURA SOTTOSTAZIONE DI ALTRO PTDUTTORE
- FUTURA STAZIONE ELETTRICA DELLA RTN 380-150 36 KV
- PIAZZOLA DEFINITIVA AEROGENERATORI
- PIAZZOLA DEFINITIVA SISTEMA DI ACCUMULO
- PIAZZOLE DI CANTIERE
- VIABILITA' DEFINITIVA
- VIABILITA' DI CANTIERE

- Tettonica ed elementi geologici**
- Faglia Certa
 - - - - - Faglia Diretta Certa
 - - - - - Faglia Diretta Presunta
 - - - - - Faglia Inversa Certa
 - - - - - Faglia Inversa Presunta
 - - - - - Faglia Presunta
 - Faglia Trascorrente Destra Certa
 - Faglia Trascorrente Destra Presunta
 - Faglia Trascorrente Sinistra Certa
 - Faglia Trascorrente Sinistra Presunta
 - Sovrascorrimento Principale Certo
 - Sovrascorrimento Principale Presunto
 - Sovrascorrimento Secondario Certo
 - Sovrascorrimento Secondario Presunto

- Depositi quaternari**
- Coltri eluvio-colluviali. Detriti immersi in matrice fine, talora con intercalazioni di suoli più o meno evoluti, arricchiti in frazione organica. OLOCENE
 - Depositi alluvionali. OLOCENE
 - Depositi alluvionali. Sabbie con subordinati limi e argille. OLOCENE
 - Depositi alluvionali. Ghiaie da grossolane a medie. OLOCENE

- Litologie del substrato**
- Rocce prevalentemente arenitiche ben cementate (arenarie, grovacke)
 - Rocce stratificate costituite da alternanze di calcari e marne più o meno argillose in rapporti variabili
 - Rocce effusive vulcanoclastiche, ignimbriti e tufi vulcanici



da "Carta Geomorfologica della Sardegna Marina e Continentale" A Utzega, 1988

PROVINCIA DI SASSARI REGIONE SARDEGNA COMUNE DI SASSARI

IMPIANTO PER LA PRODUZIONE DI ENERGIA ELETTRICA DA FONTE RINNOVABILE EOLICA DENOMINATO "TRUNCU REALE" DA REALIZZARSI IN LOCALITA' TRUNCU REALE (SS)

OPERA DI PUBBLICA UTILITA'
VALUTAZIONE IMPATTO AMBIENTALE ai sensi del D.Lgs 3 aprile 2006, n. 152 ALL. II

COMMITTENTE

FIMENERGIA

VIA L. BUZZI, 6, 15033 CASALE MONFERRATO (AL)
T. +39022875126 (ufficio operativo)

GRUPPO DI PROGETTAZIONE
RESPONSABILE DEL PROGETTO

FAVERO ENGINEERING

VIA GIOVANNI BATTISTA FARELLI 27
07100 SASSARI (SS)

Ing. FRANCESCO FAVERO
Ing. ALESSANDRO LUNARDI
Ing. STEFANO FAVERO
Ing. SIMONE SCORRANO
Ing. GIOVANNI LANZA
Piero RICCIARDI GIOIETTI
Piero RICCIARDI GIOIETTI
Dott. ANGELO GIULIOTTI

CONSULENZA TECNICO-AMBIENTALE

bia

PAZZA DELLA LANCIANATA 7
07100 SASSARI (SS)

Ing. BEATRICE MANCA
Ing. ALESSANDRA SCALAS
Ing. SILVIA SCALAS
Dott. GIOVANNI CROCI
Dott. GIOVANNI LAI
FEDERICA ZUCCHERU

CONSENTITI

AGENZIA: Ing. CARLO FODDI - Ing. IVANO DISTO
Piazz. S. Maria, 20, 07100 SASSARI (SS) - Tel. 079 244921 - Email: info@stetpa.com

AGENZIA: Ing. CARLO FODDI - Ing. IVANO DISTO
Piazz. S. Maria, 20, 07100 SASSARI (SS) - Tel. 079 244921 - Email: info@stetpa.com

AGENZIA: Ing. CARLO FODDI - Ing. IVANO DISTO
Piazz. S. Maria, 20, 07100 SASSARI (SS) - Tel. 079 244921 - Email: info@stetpa.com

AGENZIA: Ing. CARLO FODDI - Ing. IVANO DISTO
Piazz. S. Maria, 20, 07100 SASSARI (SS) - Tel. 079 244921 - Email: info@stetpa.com

AGENZIA: Ing. CARLO FODDI - Ing. IVANO DISTO
Piazz. S. Maria, 20, 07100 SASSARI (SS) - Tel. 079 244921 - Email: info@stetpa.com

REV.	DATA	DESCRIZIONE	PREPARATO	CONTROLLATO	APPROVATO
00	GIUGNO 2023	PRIMA EMISSIONE			Ing. F. Favero
01					
02					
03					
04					

ELABORATO

CARTA GEOMORFOLOGICA

DETTAGLI DEL DISEGNO

SCALA GENERALE SCALA PARTICOLARE ARCHIVIO

FILE FILE FILE

075_001 075_002 075_003

FASE PROGETTUALE

CATEGORIA

PROGRESSIVO

REVISIONE

DEFINITIVO DTG 0 8 8 00

- Canale di esondazione
- - - - - Cresta
- - - - - Fratture
- - - - - Orlo di scarpata di erosione fluviale o di terrazzo fra 5 e 10 metri
- Solco da ruscellamento concentrato
- Superficie degradata da disboscamento o decespugliamento
- Vallecchia a V
- Vallecchia piatta