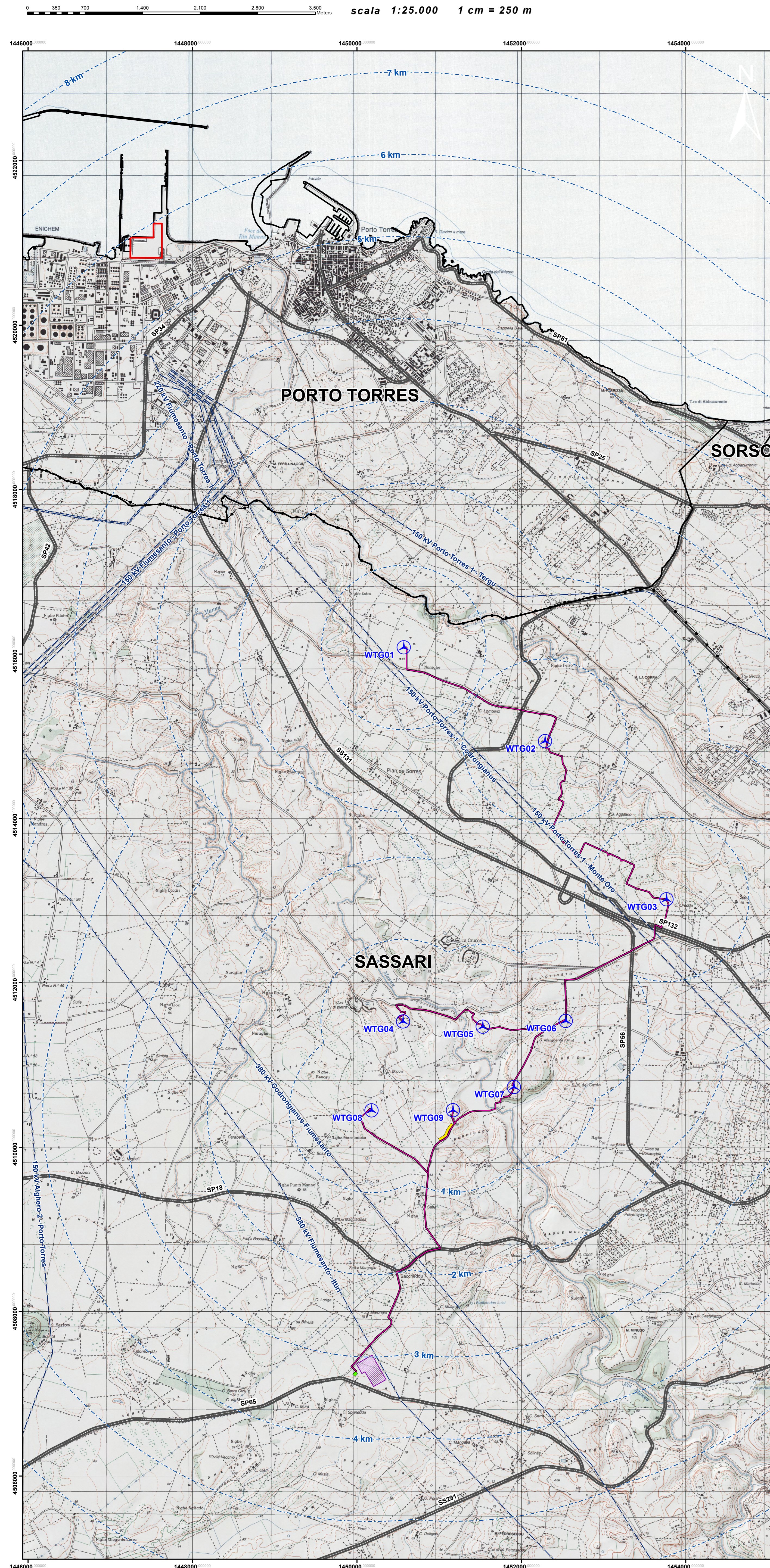
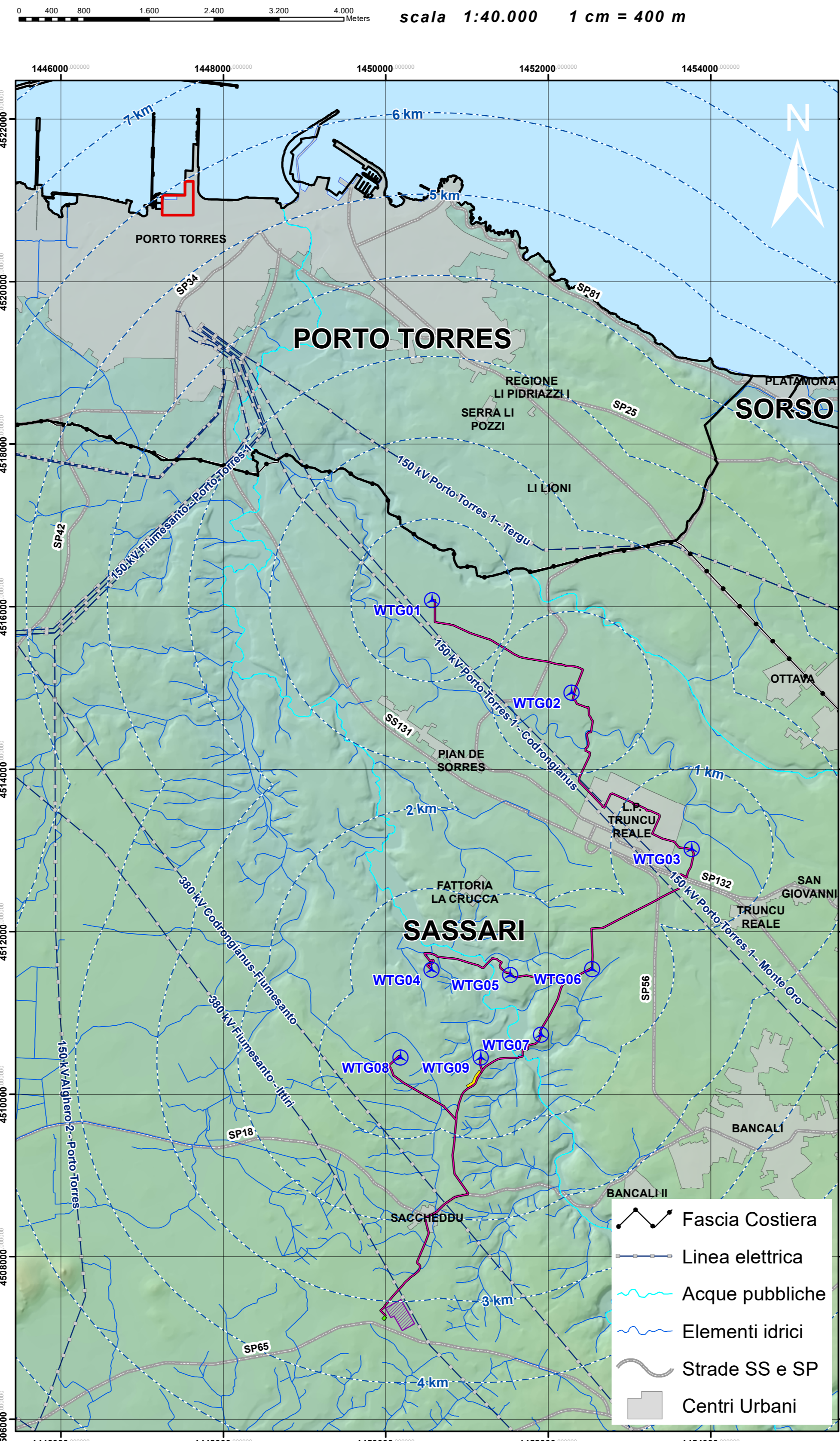


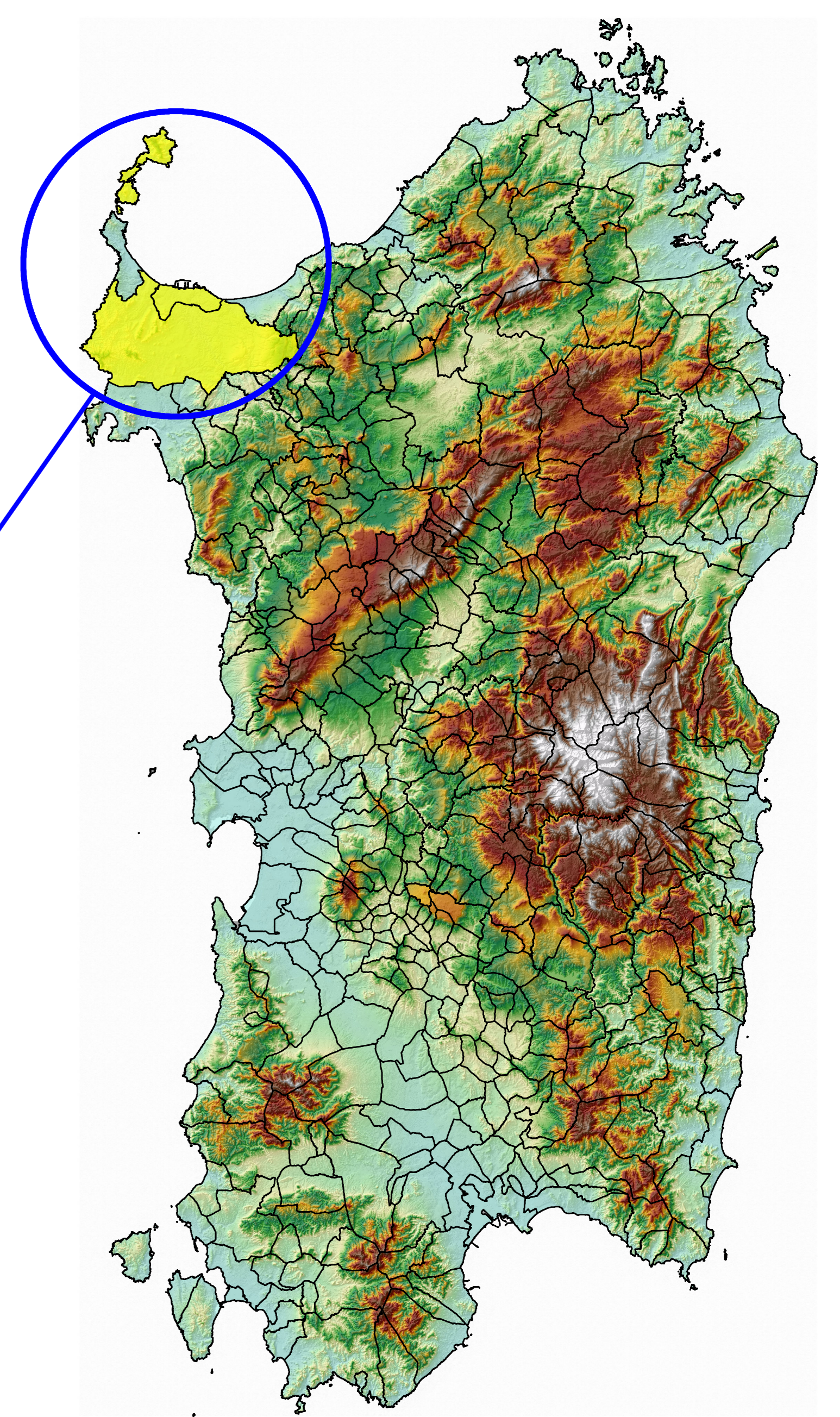
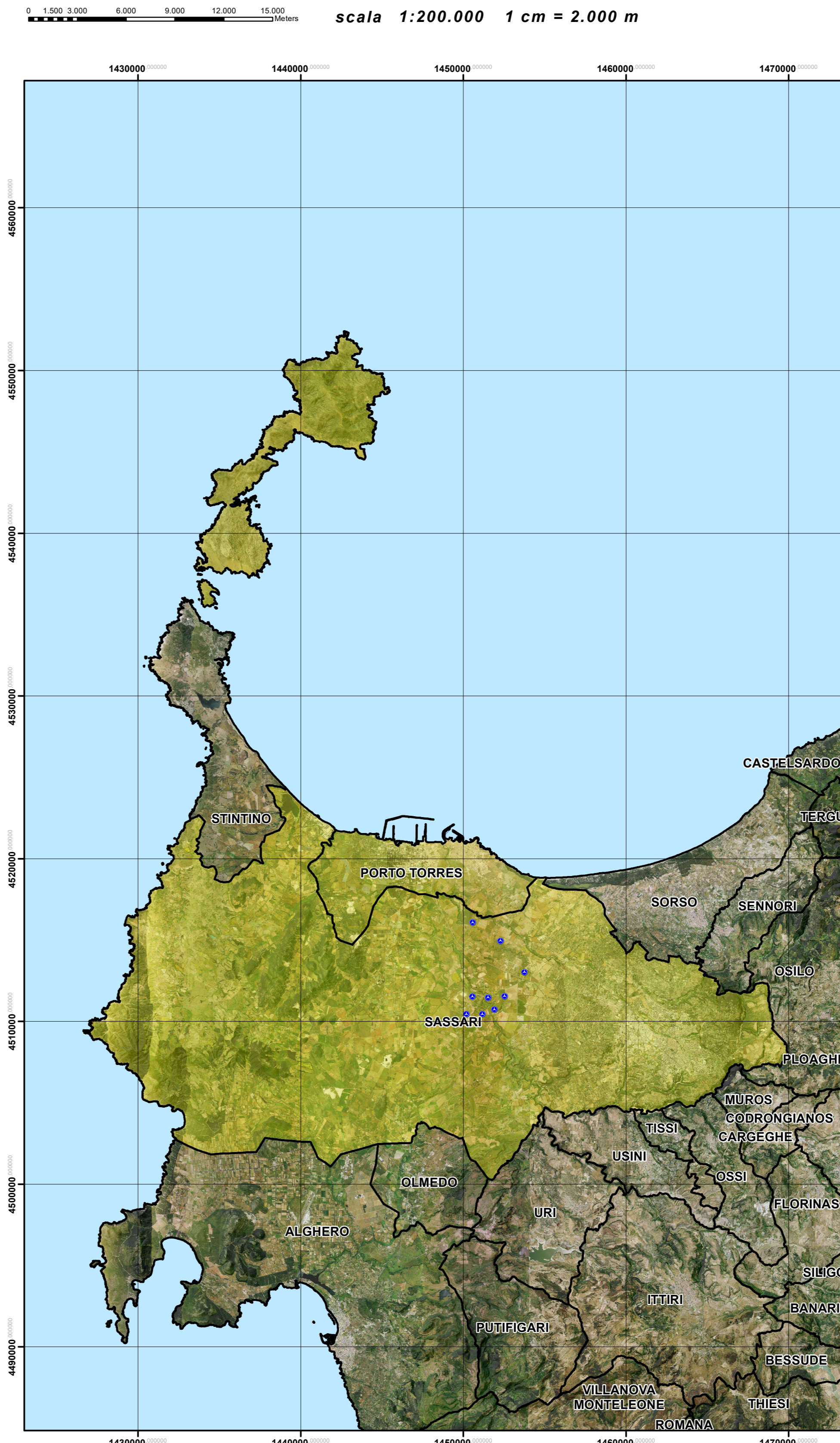
Carta IGM 1:25.000



Modello digitale del terreno (DTM)



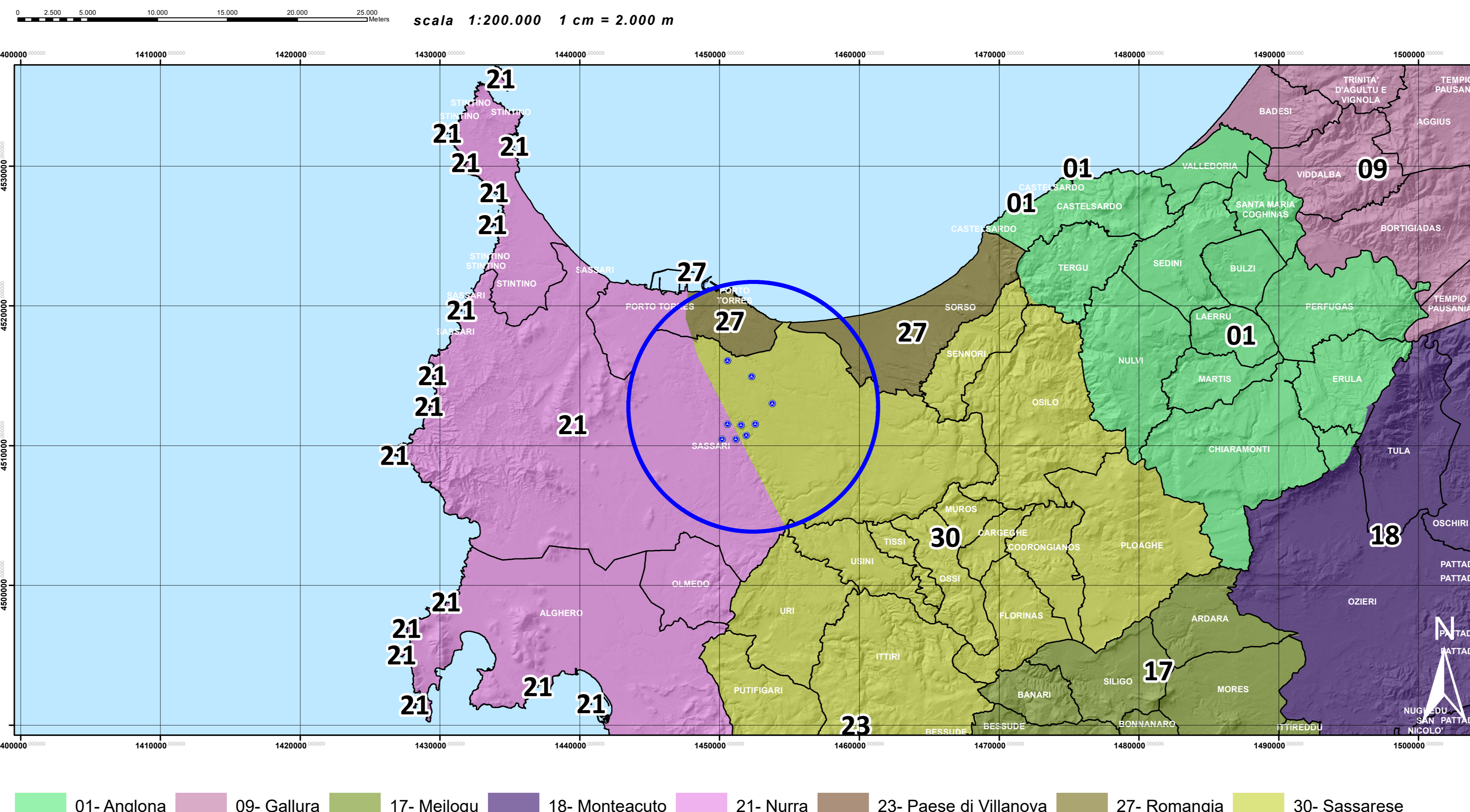
Limiti Amministrativi Comunali



Legenda

- Buffer distanze da area di progetto
- WTG
- Sistema di accumulo
- Cavidotto
- SSE utente
- Futura SE della RTN 380-150 36 kV
- Area deposito temporaneo di cantiere
- Confini comunali
- Comuni interessati
- Fascia Costiera
- Linea elettrica
- Mare

Carta Regioni Storiche



- 01- Anglona
- 09- Gallura
- 17- Meilogu
- 18- Monteacuto
- 21- Nurra
- 23- Paese di Villanova
- 27- Romangia
- 30- Sassarese

PROVINCIA DI SASSARI REGIONE SARDEGNA COMUNE DI SASSARI

### IMPIANTO PER LA PRODUZIONE DI ENERGIA ELETTRICA DA FONTE RINNOVABILE EOLICA DENOMINATO "TRUNCU REALE" DA REALIZZARSI IN LOCALITA' TRUNCU REALE (SS)

OPERA DI PUBBLICA UTILITA'  
VALUTAZIONE IMPATTO AMBIENTALE ai sensi del D.Lgs 3 aprile 2006, n. 152 ALL. II

COMITENTE: **FIMENERGIA** (INORZO)  
VIA L. BUZZI, 6, 15033 CASALE MONFERRATO (AL)  
T. +390292875126 (ufficio operativo)

GRUPPO DI PROGETTAZIONE  
RESPONSABILE DEL PROGETTO: **FAVERO ENGINEERING**  
CONSIGLIERI TECNO-AMBIENTALE: **bica**  
CONSULENZA: **AGOSTINI**

REV.	DATA	DESCRIZIONE	PREPARATO	CONTROLLATO	APPROVATO
00	GIUGNO 2023	PRIMA EMISSIONE			Fig. F. Favero
01					
02					
03					
04					

ELABORATO: **INQUADRAMENTO TERRITORIALE**

DETTAGLI DEL DISEGNO: SCALA GENERALE: VARI; SCALA PARTICOLARE: VARI; ARCHIVIO: FILE; FILE: ELG\_201; STILE DI STAMPA: FAVEROENGINEERING-SD

CODIFICA: FASE PROGETTUALE: GATODINA; PROGRESSIVO: REVISIONE

## DEFINITIVO ELG 201 00