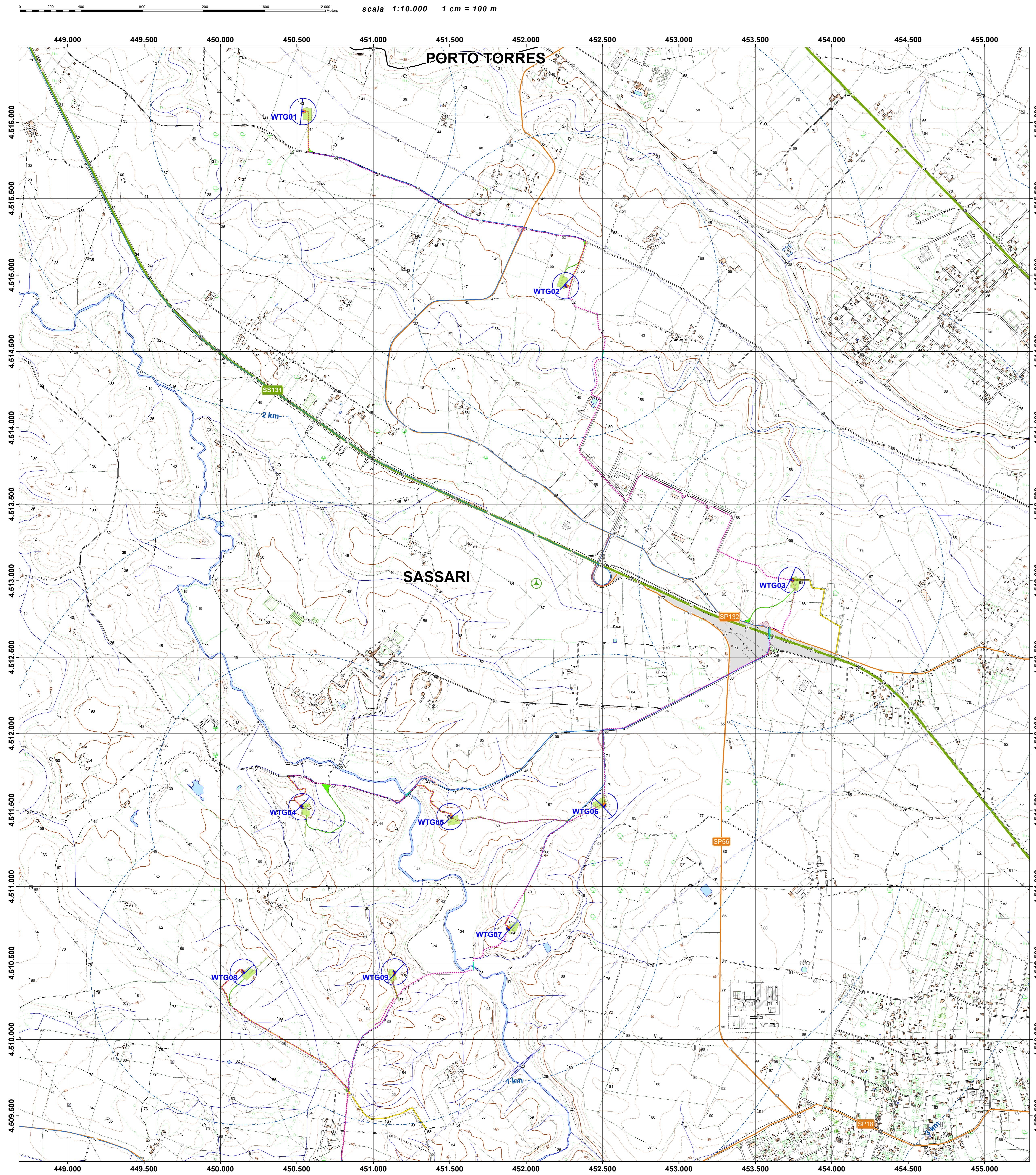
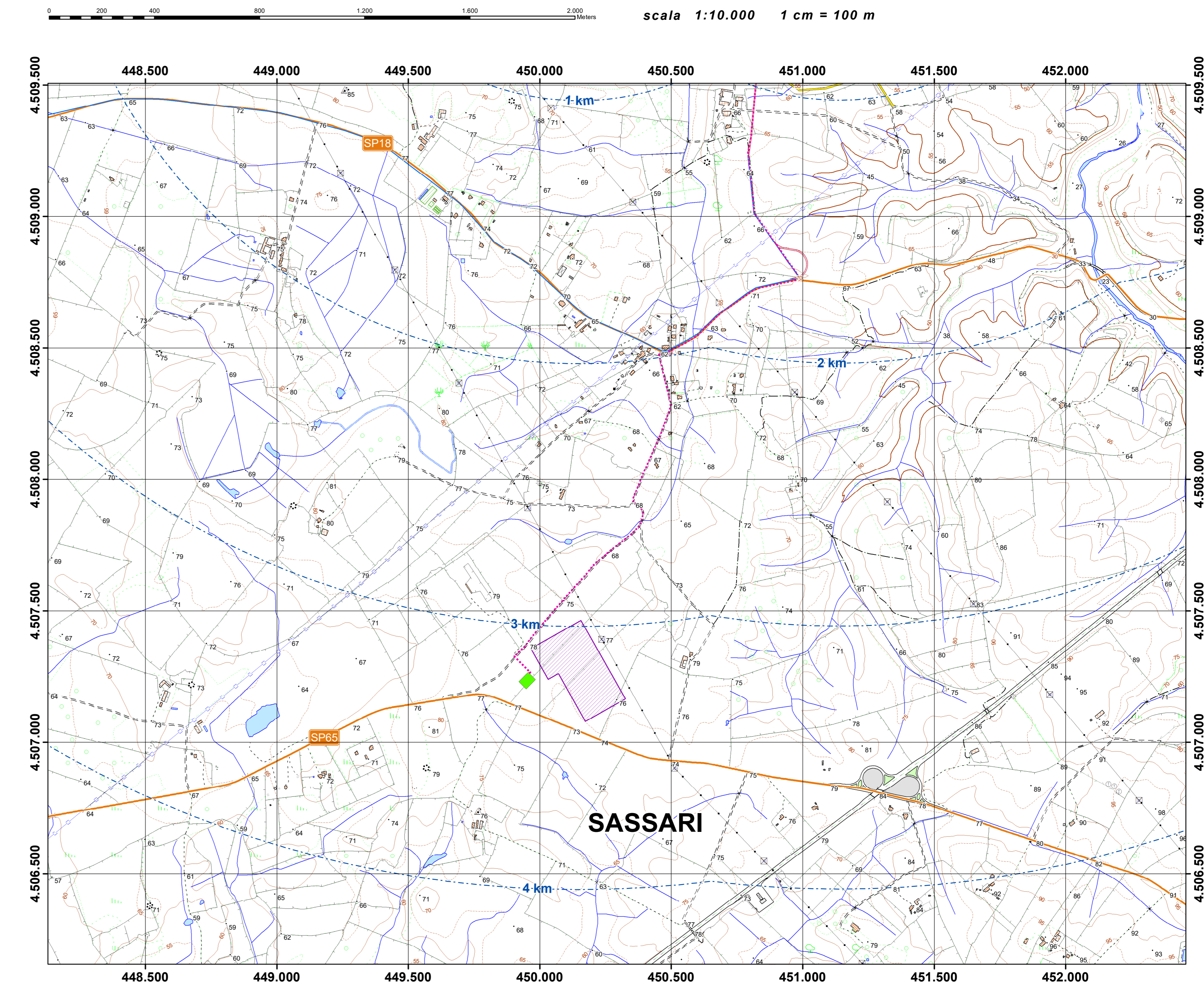


Area di progetto e cavidotto



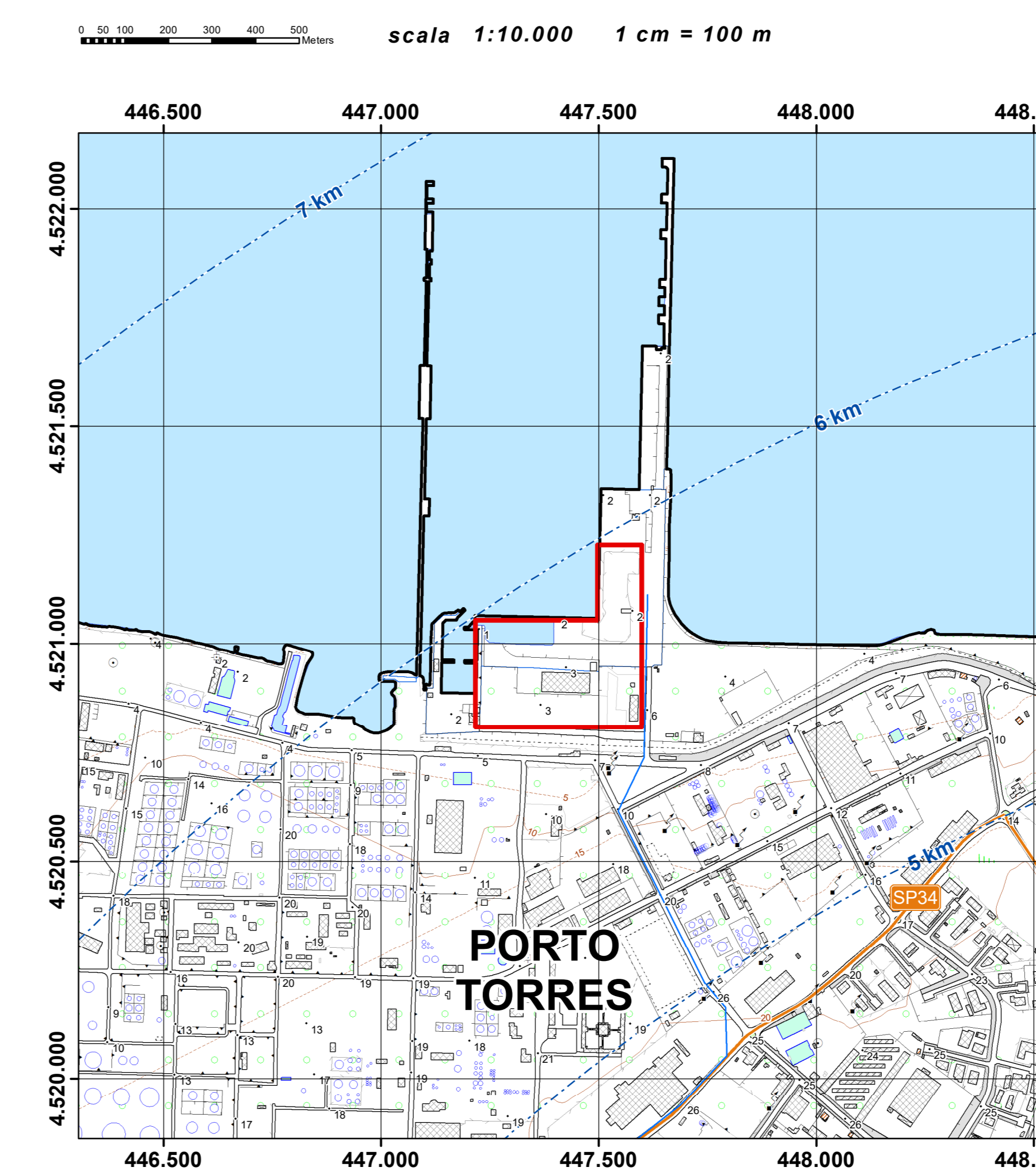
Cavidotto e area SE



Legenda

- Buffer distanze da area di progetto
- WTG
- Piazzole definitive
- Piazzole di cantiere
- Cavidotto MT interrato in progetto
- Cavidotto MT posato tramite TOC
- Viabilità di progetto
- Viabilità di cantiere
- Viabilità adeguamenti temporanei
- Viabilità esistente da Porto Torres
- Sistema di accumulo
- WTG esistente_Giorre Verdi
- SSE utente
- Futura SE della RTN 380-150 36 kV
- Area deposito temporaneo di cantiere
- Confini comunali
- Strada Provinciale
- Strada Statale
- Mare

Area deposito temporaneo



 PROVINCIA DI SASSARI	 REGIONE SARDEGNA	 COMUNE DI SASSARI
IMPIANTO PER LA PRODUZIONE DI ENERGIA ELETTRICA DA FONTE RINNOVABILE EOLICA DENOMINATO "TRUNCU REALE" DA REALIZZARSI IN LOCALITA' TRUNCU REALE (SS)		
OPERA DI PUBBLICA UTILITA' VALUTAZIONE IMPATTO AMBIENTALE ai sensi del D.Lgs 3 aprile 2006, n.152 ALL. II		
COMMITTENTE FIMENERGIA		INDIRIZZO VIA L. BUZZI, 6, 15033 CASALE MONFERRATO (AL) T. +39022875126 (ufficio operativo)
GRUPPO DI PROGETTAZIONE RESPONSABILE DEL PROGETTO FAVERO ENGINEERING VIA GIOVANNI BATTISTA PIRELLI 17 07100 SASSARI (SS)		
CONSULENZA TECNICO-AMBIENTALE bia PIAZZA DELL'UNIVERSITA' 1 07100 SASSARI (SS)		
CONSULENTI ING. CARLO FERRARI - Ing. SIMONE DEBETTO ING. FEDERICA BIANCHI - Ing. NICOLA BIANCHI ING. FRANCESCO FAVERO - Ing. FRANCESCO FAVERO ING. ALESSANDRO LUNARDI - Ing. ALESSANDRO SCALAS ING. SIMONE SCORRANO - Ing. SILVANO SERRA ING. GIUSEPPE CORRA - Ing. GIOVANNI LUNARDI ING. RICCARDO GIULIOTTI - Ing. GIOVANNI LAU ING. ANGELO GIULIOTTI - Ing. FEDERICA ZACCHERONI		
REV. DATA DESCRIZIONE PREPARATO CONTROLLATO APPROVATO 00 GIUGNO 2023 PRIMA EMISSIONE		
ELABORATO INQUADRAMENTO SU DATABASE GEOTOPOGRAFICO DBGT10K		
DETTAGLI DEL DISEGNO SCALA GENERALE 1:10.000 SCALA PARTICOLARE ARCHIVIO FILE		
CODIFICA FASE PROGETTUALE CAPOSOCCA PROGRESSIVO REVISIONE DEFINITIVO ELG 20500		