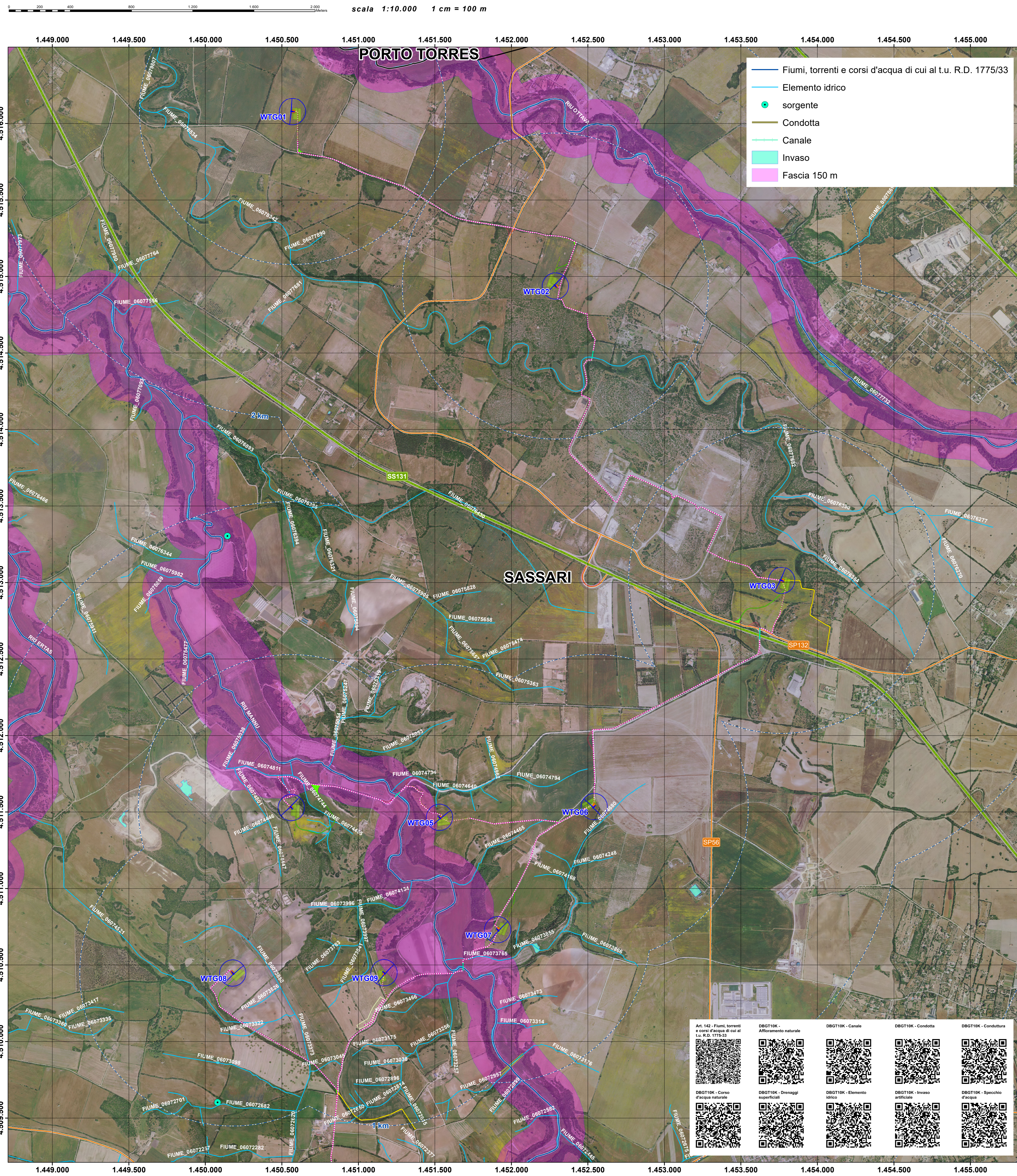
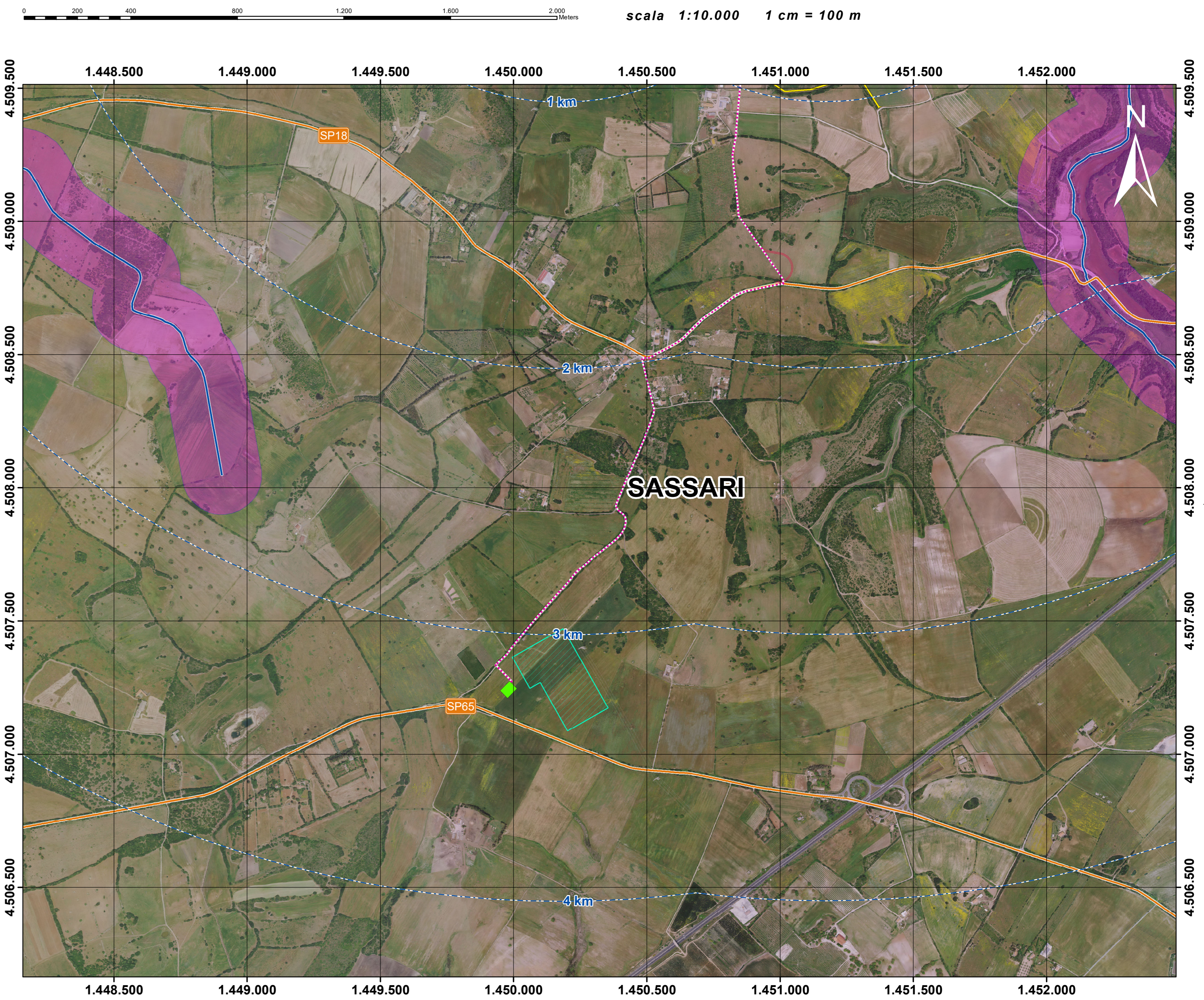


Area di progetto e cavidotto



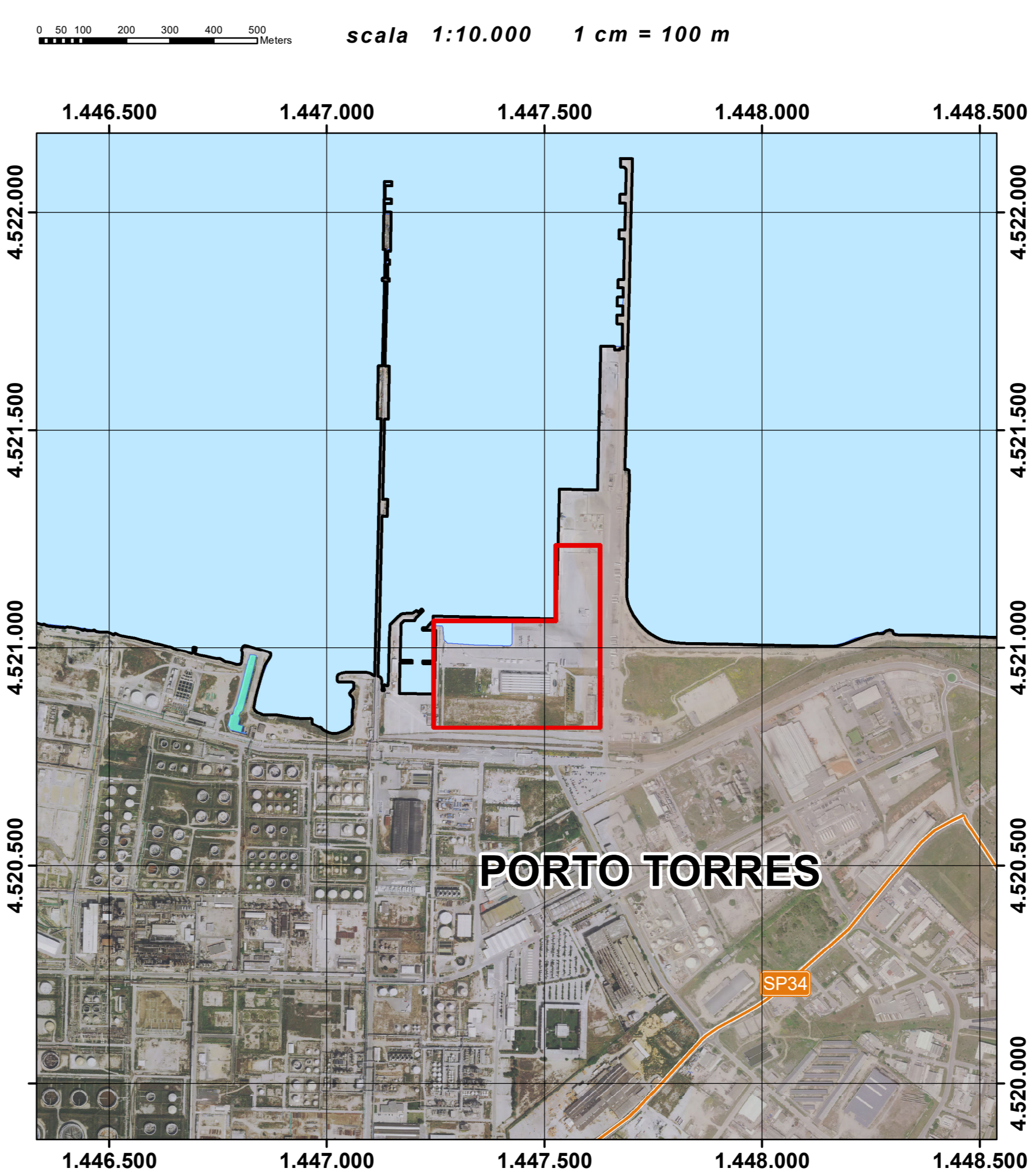
Cavidotto e area SE



Legenda

- Buffer distanze da area di progetto
- WTG
- Piazzole definitive
- Piazzole di cantiere
- Cavidotto MT interrato in progetto
- Cavidotto MT posato tramite TOC
- Viabilità di progetto
- Viabilità di cantiere
- Viabilità adeguamenti temporanei
- Viabilità esistente da Porto Torres
- Sistema di accumulo
- SSE utente
- Futura SE della RTN 380-150 36 kV
- Area deposito temporaneo di cantiere
- Confini comunali
- Strada Provinciale
- Strada Statale
- Mare

Area deposito temporaneo



PROVINCIA DI SASSARI REGIONE SARDEGNA COMUNE DI SASSARI

**IMPIANTO PER LA PRODUZIONE DI ENERGIA ELETTRICA DA FONTE RINNOVABILE EOLICA DENOMINATO "TRUNCU REALE" DA REALIZZARSI IN LOCALITA' TRUNCU REALE (SS)**

OPERA DI PUBBLICA UTILITA' VALUTAZIONE IMPATTO AMBIENTALE ai sensi del D.Lgs 3 aprile 2006, n.152 ALL. II

COMITENTE: **FIMENERGIA** VIA L. BUZZI, 6, 15033 CASALE MONFERRATO (AL) T. +390222875126 (ufficio operativo)

GRUPPO DI PROGETTAZIONE: **FAVERO ENGINEERING**

CONSULENZA TECNICO-AMBIENTALE: **bia**

REV.	DATA	DESCRIZIONE	PREPARATO	CONTROLLATO	APPROVATO
00	GIUGNO 2023	PRIMA EMISSIONE			Ing. F. Favero
01					
02					
03					
04					

ELABORATO: **CARTA IDROLOGICA**

DETTAGLI DEL DISEGNO	SCALA GENERALE	SCALA PARTICOLARE	ARCHIVIO	FILE	STILE DI STAMPA
	1:10.000			ELG_207	

DEFINITIVO **ELG 207 00**