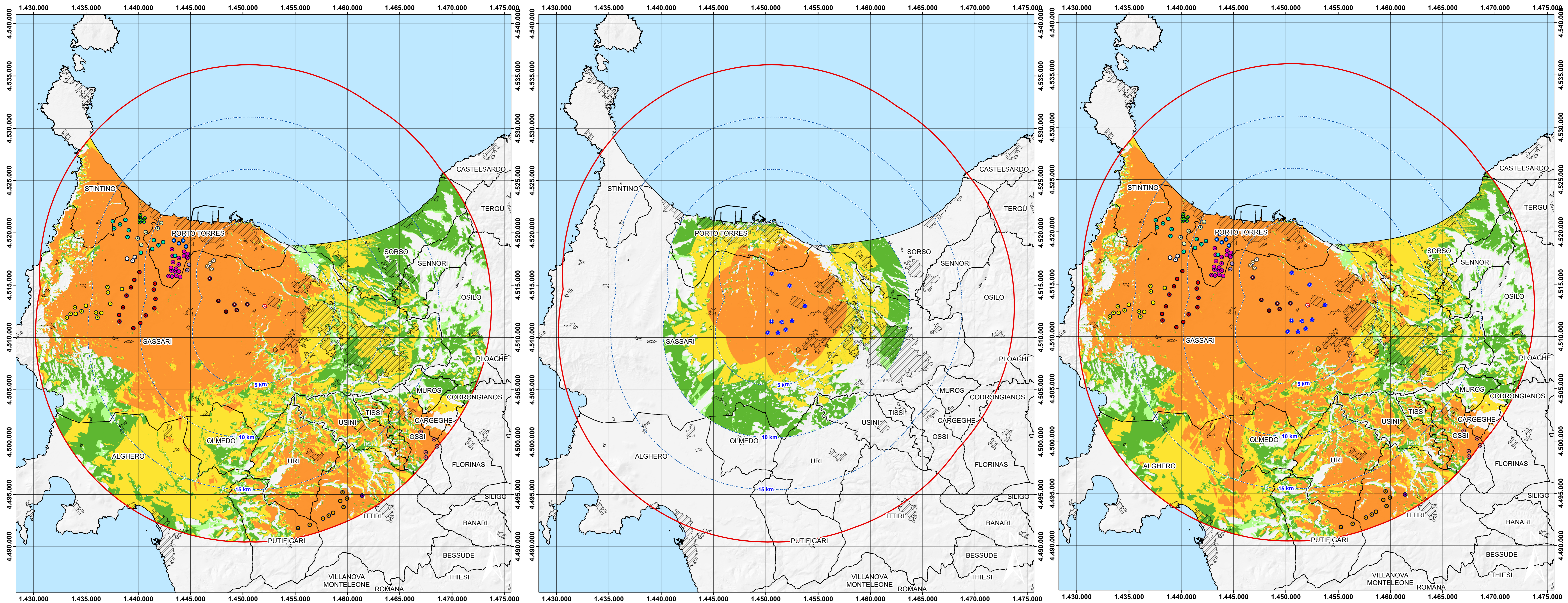
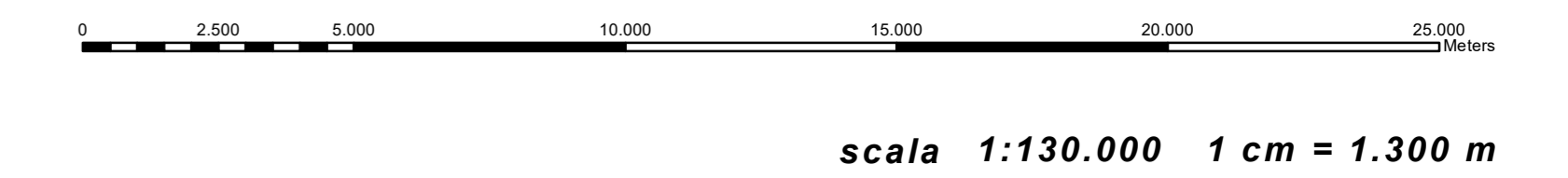


Stato attuale (qualora si realizzassero tutti gli impianti in istruttoria)
Precisione DTM:10m

Stato di progetto (solo parco in progetto)
Precisione DTM:10m

Cumulativa
Precisione DTM:10m



Legenda

- WTG
- Altri parchi eolici
 - Alta Nurra-esistente-7 WTG-D=66 m-H=78 m-Vestas V66
 - Crabileddu-In istruttoria-13WTG-D=170m-H=115m-Siemens Gamesa SG170
 - Elicheddu Margoneddu-In istruttoria-12WTG-D=170m-H=115m-SG170
 - Ittiri Ros de Porru-In istruttoria-1WTG-D=61m-H=70-EWT DW61
 - Ittiri-in istruttoria-9 WTG-D=162m-H=125m-Vestas V162
 - Nurra-Autorizzazione Unica-18 WTG-D=100 m-H=85 m-General Electric
 - Ossi-In istruttoria-5 WTG- D=162m-H=125m-Vestas V162
 - Porto Torres-V.I.A. positiva-6 WTG-D162m-H=119m-Vestas V162
 - Rosario-esistente-2 WTG-D=122 m-H=100 m-Repower
 - SS-Truncu Reale-in istruttoria-2-D=112,5 m-H=140 m-VENSYS 2.5 MW Classe IIIa
 - Sa Corredda-in istruttoria-14WTG-D=170m-H=135m-SG170
 - Sassari-VIA positiva-4 WTG-D=112 m-H=119 m-Vestas V112
 - Sassari-in istruttoria- 6 WTG-D=150m-H=125m-Vestas V150
 - Società Energetica Sarda-Esistente-5WTG-D=162 m-H=119-Vestas V162
 - Venti di Nurra-esistente-3 WTG-D=114 m-H=93 m-Repower
- Buffer distanze da area di progetto
 - Buffer 20km
 - Confini comunali
 - Centri urbani
 - Mare

Indice di visione Azimutale Ia	Classe	Stato attuale (106 WTG)		Stato di progetto (9 WTG)		Cumulativo (115 WTG)	
		Kmq	Incidenza su sup tot (%)	Kmq	Incidenza su sup tot (%)	Kmq	Incidenza su sup tot (%)
Ia=0	Impatto nullo	176,8	15,40%	831,6	72,40%	171,9	14,97%
0<Ia<0,15	Impatto debole	51,8	4,51%	12,7	1,10%	44,1	3,84%
0,15<Ia<0,5	Impatto moderato	198,5	17,28%	93,4	8,13%	159,9	13,92%
0,5<Ia<1	Impatto forte	258,9	22,54%	95,5	8,32%	223,2	19,43%
Ia>1	Impatto rilevante	462,5	40,27%	115,4	10,05%	549,5	47,84%
Area totale considerata = 1149 kmq							

Indice di visibilità azimutale Ia

- Ia=0 (Impatto nullo)
- 0<Ia<0,15 (Impatto debole)
- 0,15<Ia<0,5 (Impatto moderato)
- 0,5<Ia<1 (Impatto forte)
- Ia>1 (Impatto rilevante)

PROVINCIA DI SASSARI REGIONE SARDEGNA COMUNI DI SASSARI

IMPIANTO PER LA PRODUZIONE DI ENERGIA ELETTRICA DA FONTE RINNOVABILE EOLICA DENOMINATO "TRUNCU REALE" DA REALIZZARSI IN LOCALITA' TRUNCU REALE (SS)

OPERA DI PUBBLICA UTILITA'
VALUTAZIONE IMPATTO AMBIENTALE ai sensi del D.Lgs 3 aprile 2008, n. 152 ALL. II

COMITENTE

FIMENERGIA VIA L. BUZZI, 6, 15033 CASALE MONFERRATO (AL) T. +39022875126 (ufficio operativo)

GRUPPO DI PROGETTAZIONE

FAVERO ENGINEERING VIA BONARIA BATTISTINI 11/11 07100 SASSARI (SS) Tel. +390799111111 Fax. +390799111111

bica PIAZZA DELL'INDUSTRIA 1 07100 SASSARI (SS) Tel. +390799111111 Fax. +390799111111

CONSIGLIERI

ING. CARLO FERRARI Via Garibaldi, 100 07100 SASSARI (SS) Tel. +390799111111 Fax. +390799111111

ING. ALESSANDRO SCALAS Via Garibaldi, 100 07100 SASSARI (SS) Tel. +390799111111 Fax. +390799111111

ING. FRANCESCO FAVERO Via Garibaldi, 100 07100 SASSARI (SS) Tel. +390799111111 Fax. +390799111111

ING. ROBERTO SCARANO Via Garibaldi, 100 07100 SASSARI (SS) Tel. +390799111111 Fax. +390799111111

ING. GIOVANNI LANZA Via Garibaldi, 100 07100 SASSARI (SS) Tel. +390799111111 Fax. +390799111111

ING. RICCARDO ENGLANDER Via Garibaldi, 100 07100 SASSARI (SS) Tel. +390799111111 Fax. +390799111111

ING. ANGELO VIGLIOTTI Via Garibaldi, 100 07100 SASSARI (SS) Tel. +390799111111 Fax. +390799111111

REV.	DATA	DESCRIZIONE	PREPARATO	CONTROLLATO	APPROVATO
00	GIUGNO 2023	PRIMA EMISSIONE			Ing. F. Favero
01					
02					
03					
04					

ELABORATO

CARTA DELLE ZVI - AZIMUTALE

DETTAGLI DEL DISEGNO

SCALA GENERALE: VARI SCALA PARTICOLARE: ARCHIVIO: FILE DI STAMPA: FAVERO ENGINEERING

CODIFICA

FASE PROGETTUALE: CATEGORIA: PROGRESSO: REVISIONE

DEFINITIVO ELG 2 2 7 00