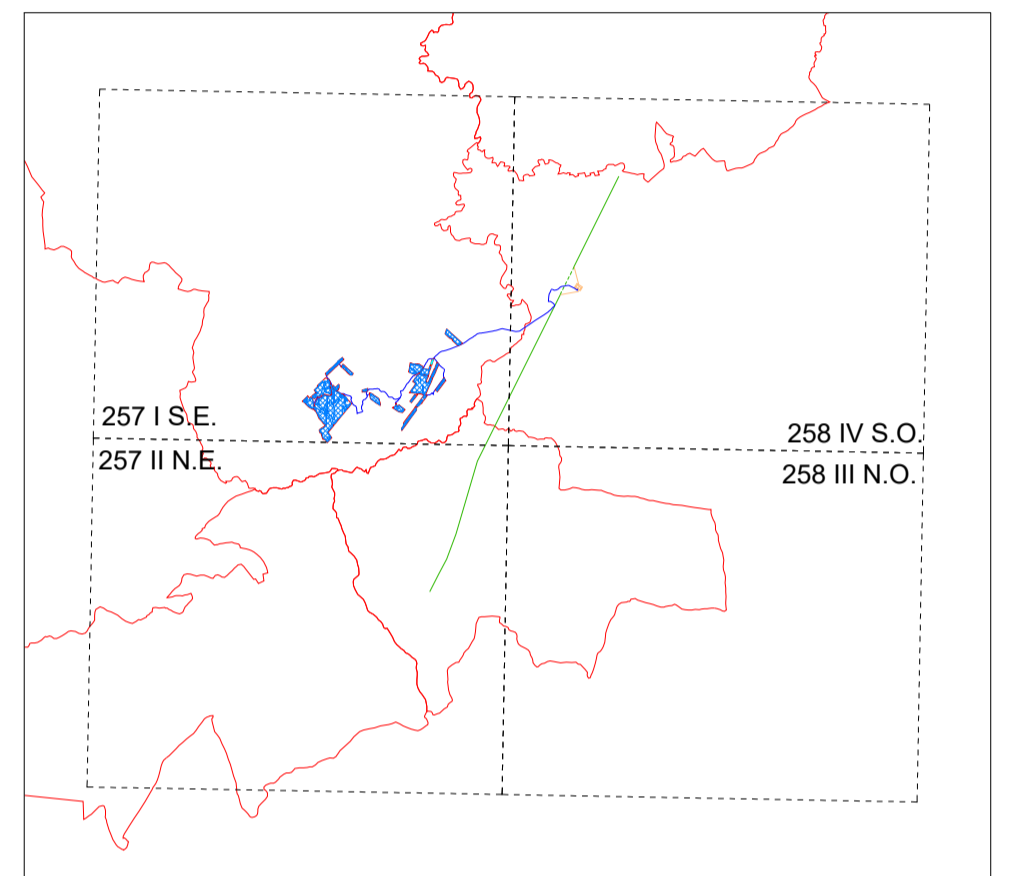


LEGENDA	
	Recinzione
	Fascia arborea
	Area impianto
	Sistema di accumulo
	IUC - Stazione Utente di collegamento in antenna a 36kV
	IRC - Stazione di trasformazione "Monreale" della RTN 220 kV in progetto
	IRC - Nuova stazione di trasformazione della RTN 220/36 kV in progetto
	IRC - Ampliamento stazione di trasformazione "Monreale" della RTN 220 kV in progetto
	Cavidotto AT a 36kV interrato
	IUC - Cavidotto AT a 36kV interrato di consegna alla stazione di trasformazione
	IRC - Raccordi interrati AT 220 kV in progetto
	Linea esistente RTN DT AAT a 220 kV
	Linea esistente RTN DT AAT a 220 kV - campata da demolire
	IRC - Raccordi DT AAT a 220 kV in progetto
	Confine comunale







REGIONE SICILIA

COMUNE DI CALATAFIMI SEGESTA
COMUNE DI MONREALE

PROGETTO:
 Progetto definitivo per la realizzazione di un impianto agrovoltaico denominato "PV Gallitello" di Pn pari a 99,026 MW e sistema di accumulo di capacità pari a 45 MWh, da realizzarsi nei Comuni di Calatafimi-Segesta (TP) e Monreale (PA)

Progetto Definitivo

PROPONENTE: DREN SOLARE 4 s.r.l. <small>SORESINA (CR) VIA PIETRO FRIBOLINI 4 CAP 36015 PIVA 0177180152</small>									
ELABORATO: Corografia generale su I.G.M.									
PROGETTISTI: Ing. Riccardo Cangelosi Ing. Gaetano Scurto	Scala: 1:25.000 Tavola: 01.A								
Data: 21-12-2022	<table border="1" style="width: 100%; border-collapse: collapse;"> <thead> <tr> <th>Rev.</th> <th>Data</th> <th>Revisione</th> <th>Descrizione</th> </tr> </thead> <tbody> <tr> <td>00</td> <td>21-02-2023</td> <td></td> <td>emissione</td> </tr> </tbody> </table>	Rev.	Data	Revisione	Descrizione	00	21-02-2023		emissione
Rev.	Data	Revisione	Descrizione						
00	21-02-2023		emissione						