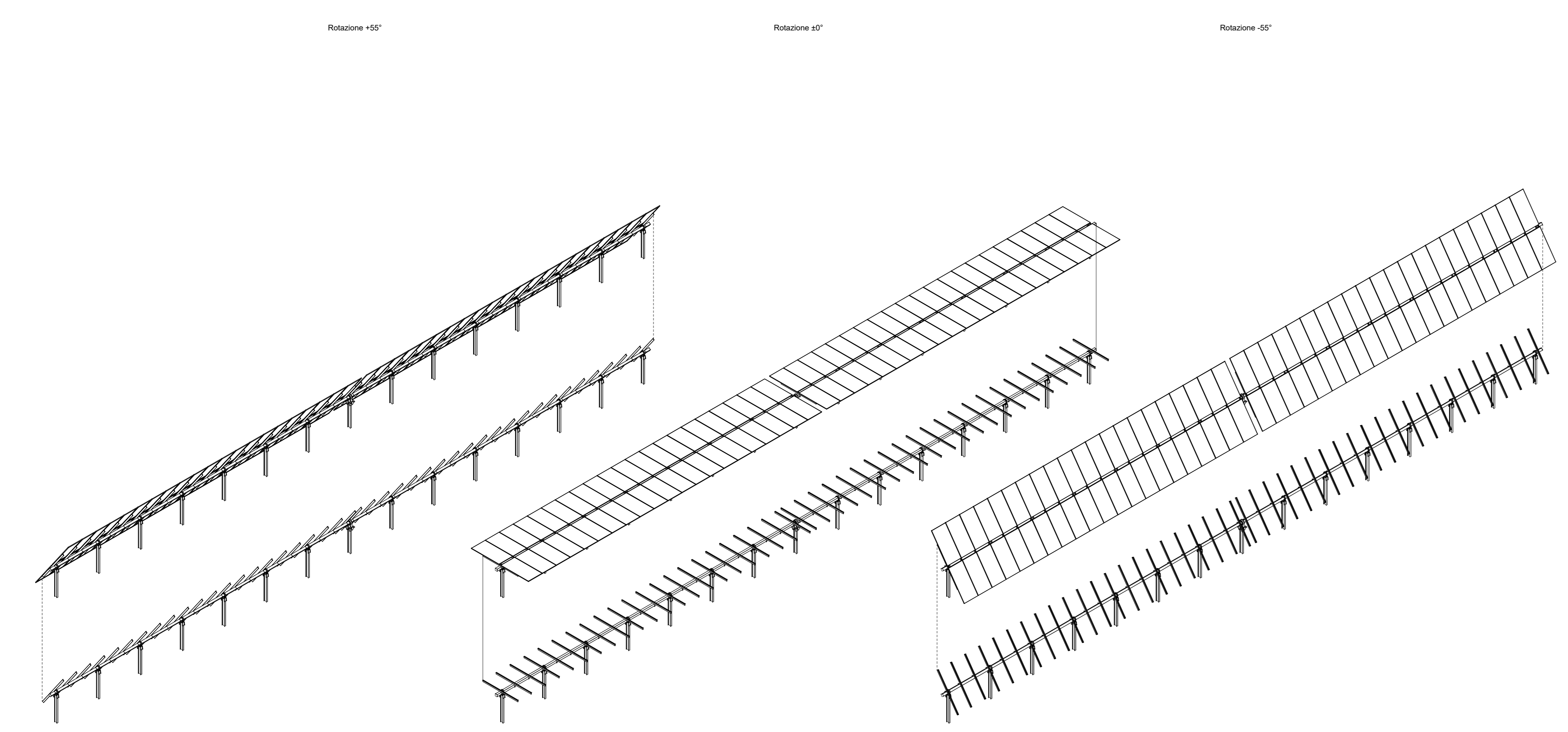
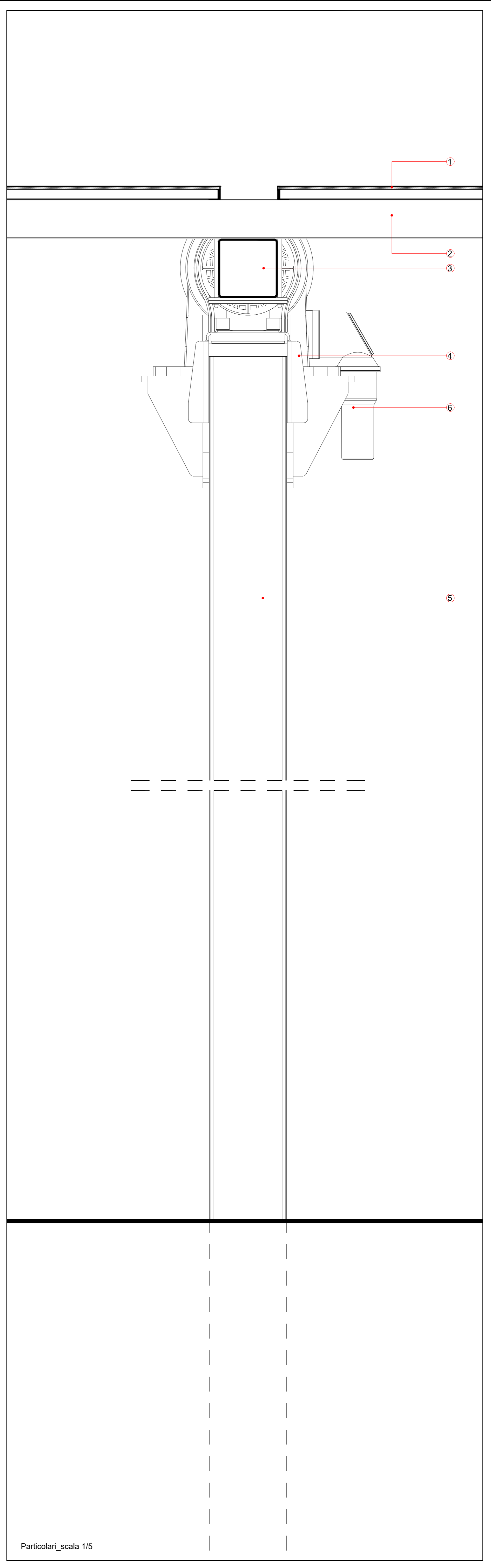
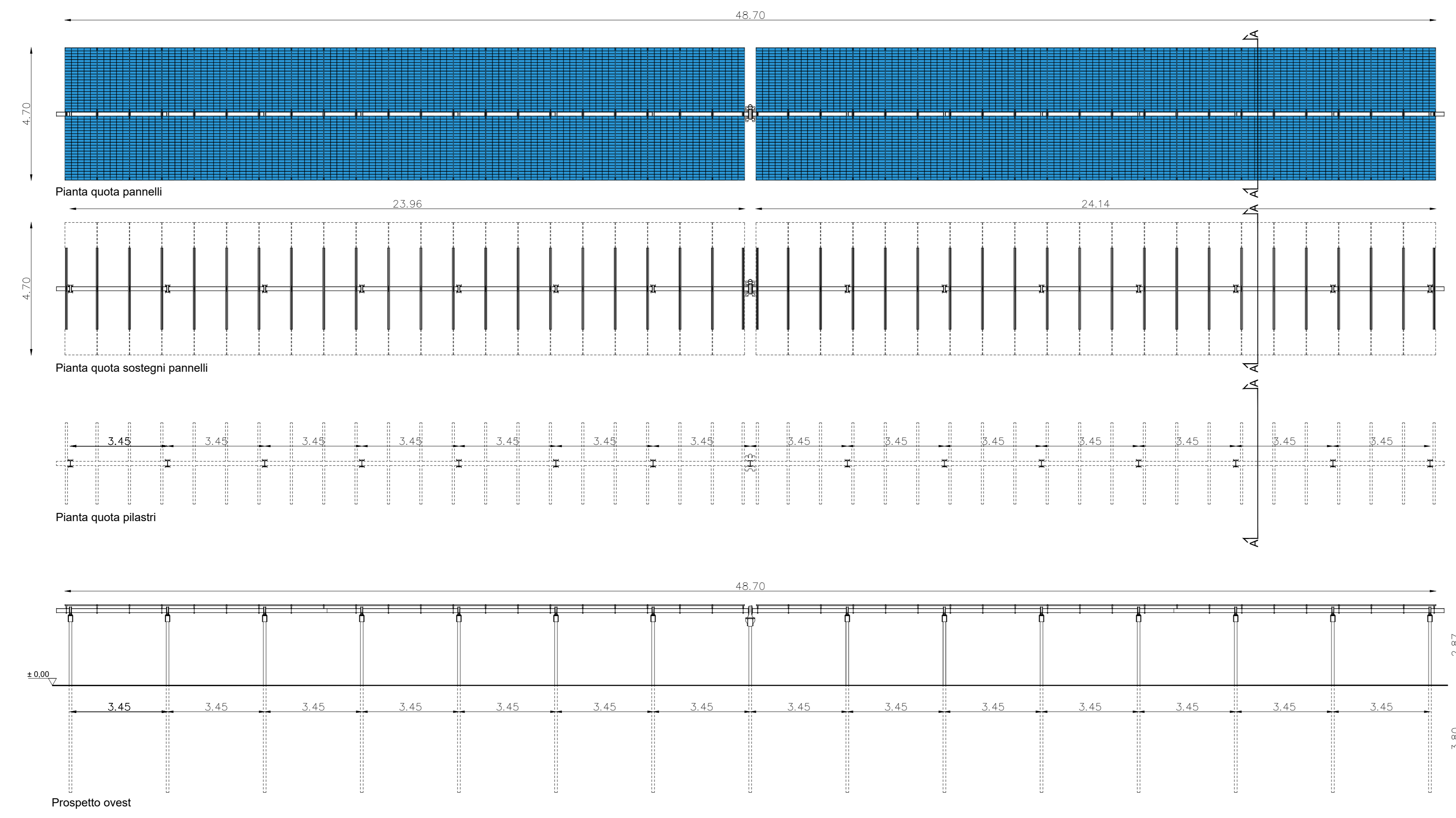


LEGENDA:

1. pannello fotovoltaico
2. supporto pannello fotovoltaico
3. trave
4. elemento di aggancio trave/pilastro
5. pilastro IPE
6. attuatore meccanico movimento pannelli



Schema con pannelli
Schema senza pannelli
Isometrie_scala 1/200

Particolari_scala 1/5

REGIONE SICILIA
COMUNE DI CALATAFIMI SEGESTA
COMUNE DI MONREALE

Progetto Definitivo

PROGETTO:
Progetto definitivo per la realizzazione di un impianto agrovoltaico denominato "PV Gallitello" di Pn pari a 99,026 MW e sistema di accumulo di capacità pari a 45 MWh, da realizzarsi nei Comuni di Calatafimi-Segesta (TP) e Monreale (PA)

PROPRONENTE:
DREN SOLARE 4 s.r.l.
SIRACUSA (SR)
VIA PIETRO TERESOLI 4 CAP 96015
PWA 017719016

ELABORATO:
Tipici strutture pannelli

PROGETTISTI:
Ing. Riccardo Cangelosi Ing. Gaetano Scurto

Scala: **varie**
Tavola: **03.A.2**

Rev.	Data	Revisione	Descrizione
00	21-12-2022	21-02-2023	emissione