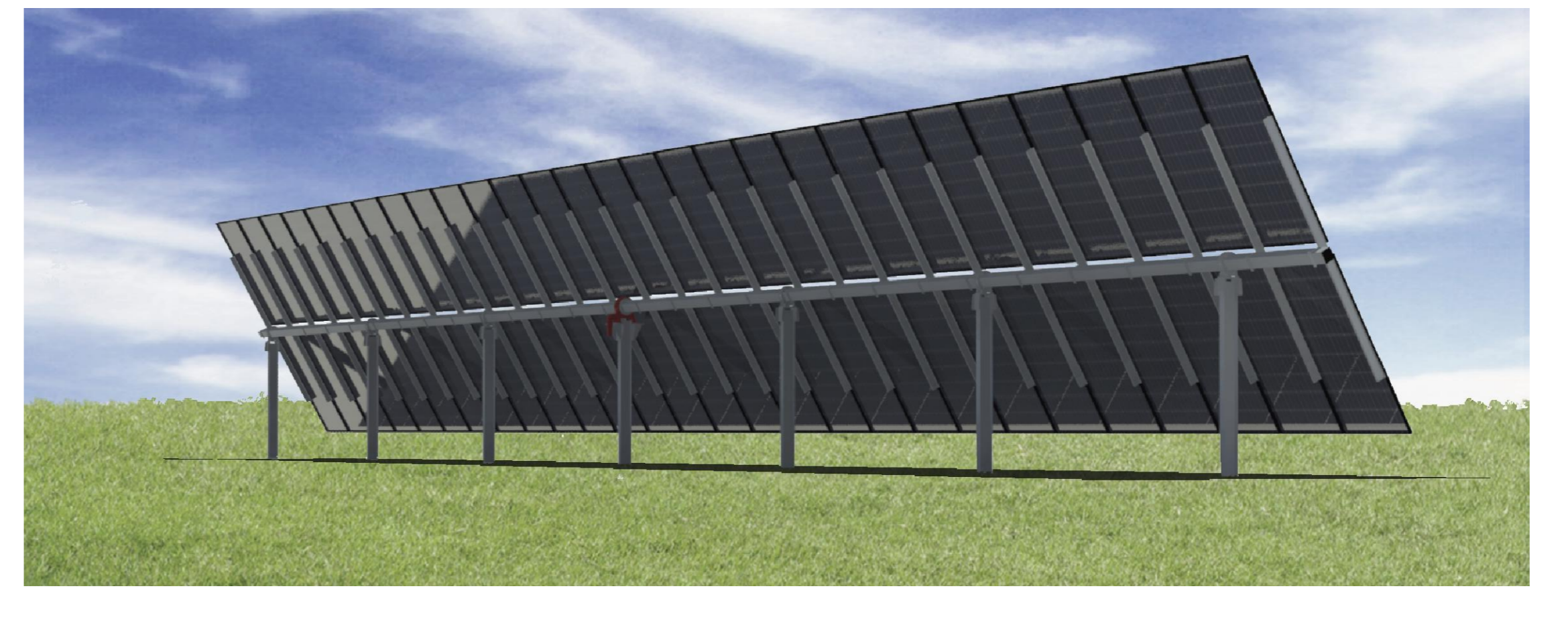
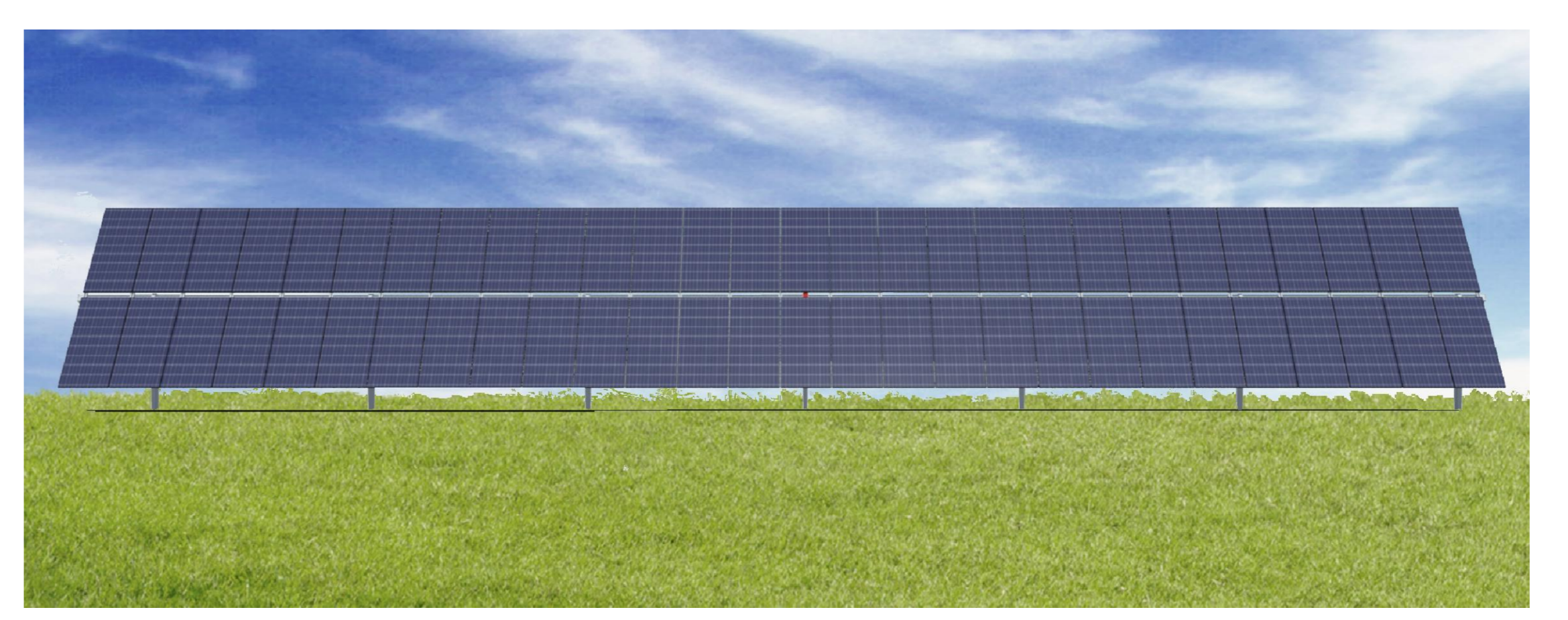
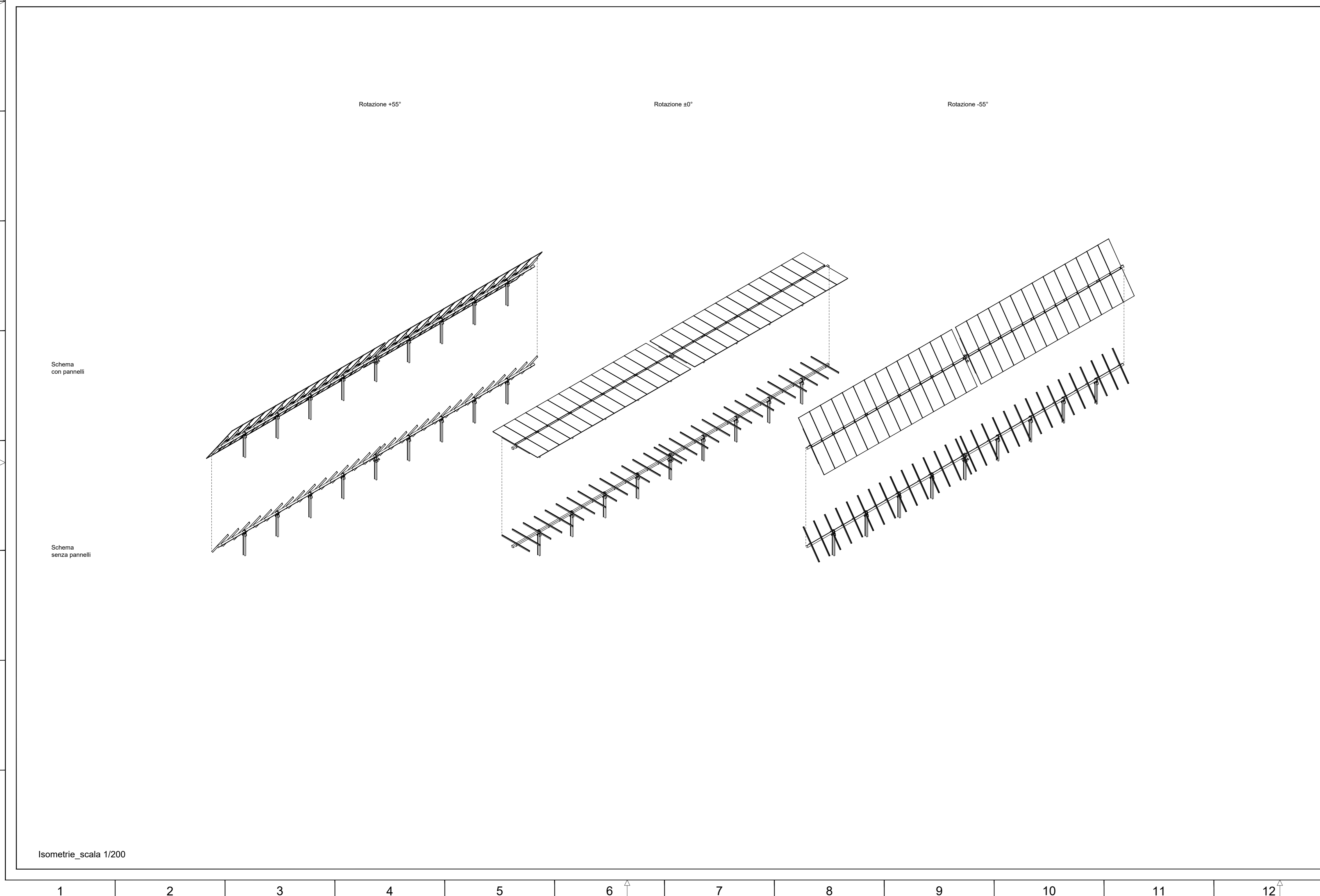


- LEGENDA:**
- 1. pannello fotovoltaico
 - 2. supporto pannello fotovoltaico
 - 3. trave
 - 4. elemento di aggancio trave/pilastro
 - 5. pilastro IPE
 - 6. attuatore meccanico movimento pannelli



REGIONE SICILIA
COMUNE DI CALATAFIMI SEGESTA
COMUNE DI MONREALE

PROGETTO:
 Progetto definitivo per la realizzazione di un impianto agrovoltaico denominato "PV Gallitello" di Pn pari a 99,026 MW e sistema di accumulo di capacità pari a 45 MWh, da realizzarsi nei Comuni di Calatafimi-Segesta (TP) e Monreale (PA)

Progetto Definitivo

PROPONENTE:		
DREN SOLARE 4 s.r.l. <small>BOLOGNINI 030 VIA PIETRO TRESCOLI 4 CAP 38015 PVA 017718010</small>		
ELABORATO: Tipici strutture pannelli		
PROGETTISTI: Ing. Riccardo Cangelosi Ing. Gaetano Scurto		Scala: varie
		Tavola: 03.A.3
Data: 21-12-2022	Rev. Data Revisione 00 21-02-2023	Descrizione emissione