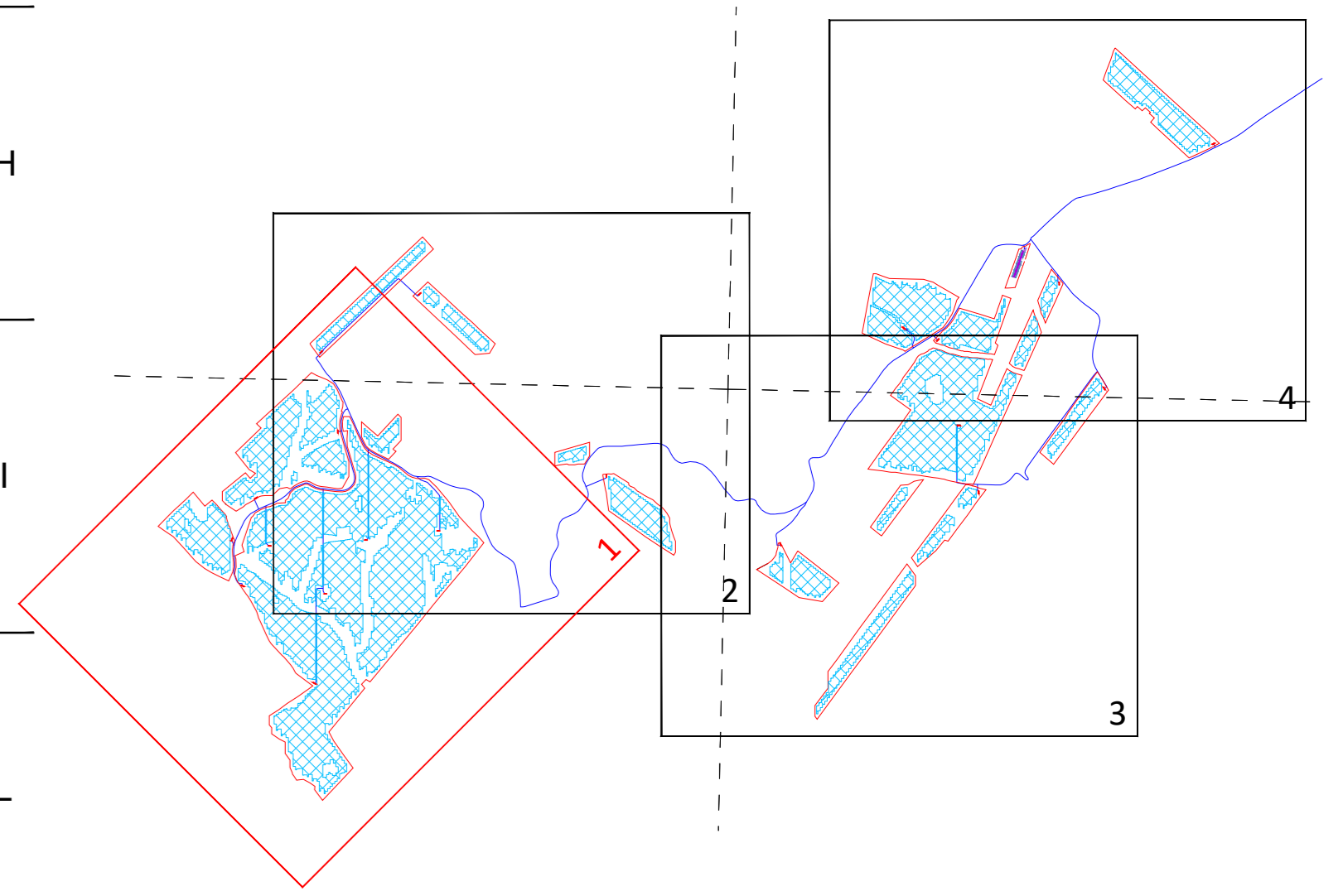


Scala 1:2.000

LEGENDA			
	Lotto di progetto		PS_B2 Power station sottocampo B2
	Distanza dai confini 10m.		Sottocampo B2
	Tracker monoassiale FV 112 moduli		PS_B3 Power station sottocampo B3
	Tracker monoassiale FV 84 moduli		Sottocampo B3
	Tracker monoassiale FV 56 moduli		PS_B4 Power station sottocampo B4
	Recinzione impianto fotovoltaico		Sottocampo B4
	Fascia arborea di separazione e protezione 10 m.		PS_B5 Power station sottocampo B5
	Viabilità interna di progetto		Sottocampo B5
	Viabilità esistente		PS_B6 Power station sottocampo B6
	Fascia di rispetto strada esistente		Sottocampo B6
	Impluvio naturale		PS_D1 Power station sottocampo D1
	Invaso artificiale		Sottocampo D1
	Distanza 10 m. da impluvio o invaso naturale		PS_E1 Power station sottocampo E1
	Linea bT aerea esistente		Sottocampo E1
	Cavidotto AT a 36kV interrato linea 1		PS_G1 Power station sottocampo G1
	Cavidotto AT a 36kV interrato linea 2		Sottocampo G1
	Cavidotto AT a 36kV interrato linea 3		PS_H1 Power station sottocampo H1
	Cavidotto AT a 36kV interrato linea 4		Sottocampo H1
	Batterie di accumulo		PS_O1 Power station sottocampo O1
	Inverter		Sottocampo O1
	Locale di controllo sistema di accumulo		PS_O2 Power station sottocampo O2
	PS_A1 Power station sottocampo A1		Sottocampo O2
	Sottocampo A1		PS_O3 Power station sottocampo O3
	PS_A2 Power station sottocampo A2		Sottocampo O3
	Sottocampo A2		PS_O4 Power station sottocampo O4
	PS_A3 Power station sottocampo A3		Sottocampo O4
	Sottocampo A3		PS_P1 Power station sottocampo P1
	PS_B1 Power station sottocampo B1		Sottocampo P1
	Sottocampo B1		PS_R1 Power station sottocampo R1
			Sottocampo R1
			PS_S1 Power station sottocampo S1
			Sottocampo S1



REGIONE SICILIA
COMUNE DI CALATAFIMI SEGESTA
COMUNE DI MONREALE

PROGETTO: Progetto definitivo per la realizzazione di un impianto agrovoltaiico denominato "PV Gallitello" di Pn pari a 99,026 MW e sistema di accumulo di capacità pari a 45 MWh, da realizzarsi nei Comuni di Calatafimi-Segesta (TP) e Monreale (PA)

Progetto Definitivo

PROPONENTE: DREN SOLARE 4 s.r.l. <small>SICHERNA, C.P.A. VIA PIETRO TERRELLA, 45 CAP 90015 P.IVA 01711780102</small>		
ELABORATO: Planimetria di dettaglio impianto elettrico		
PROGETTISTI: Ing. Riccardo Cangelosi	Ing. Gaetano Scurto	Scala: 1/2.000 Tavola: 04.A1
Data: 21-12-2022	Rev. Data Revisione: 01 21-02-2023	Descrizione: emissione