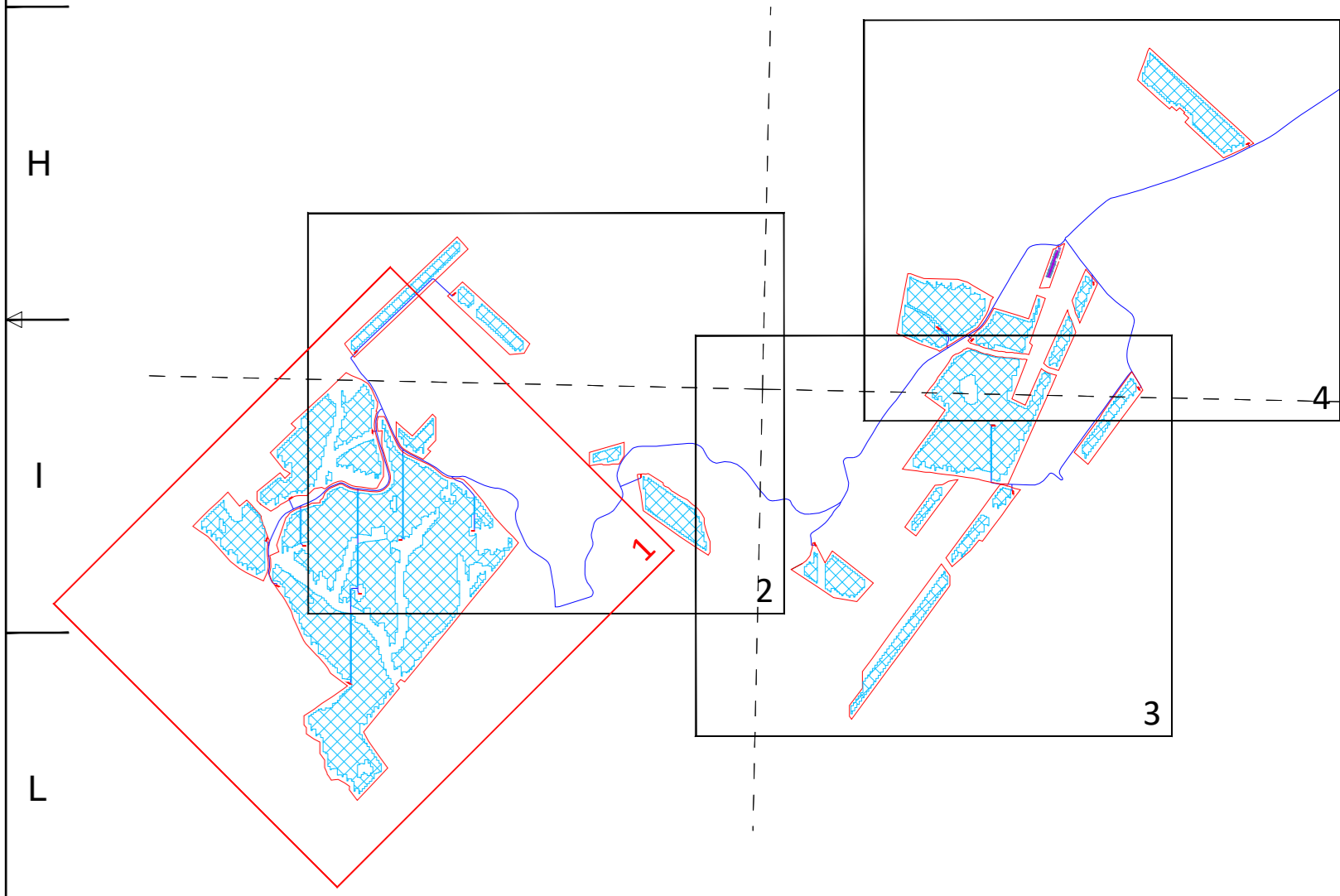


Scala 1:2.000

LEGENDA			
	Lotto di progetto		PS_A1 Power station sottocampo A1
	Distanza dai confini 10m.		PS_A2 Power station sottocampo A2
	Tracker monoassiale FV 112 moduli		PS_A3 Power station sottocampo A3
	Tracker monoassiale FV 84 moduli		PS_B1 Power station sottocampo B1
	Tracker monoassiale FV 56 moduli		PS_B2 Power station sottocampo B2
	Recinzione impianto fotovoltaico		PS_B3 Power station sottocampo B3
	Fascia arborea di separazione e protezione 10 m.		PS_B4 Power station sottocampo B4
	Viabilità interna di progetto		PS_B5 Power station sottocampo B5
	Viabilità esistente		PS_B6 Power station sottocampo B6
	Fascia di rispetto strada esistente		PS_D1 Power station sottocampo D1
	Impluvio naturale		PS_G1 Power station sottocampo G1
	Invaso artificiale		PS_H1 Power station sottocampo H1
	Distanza 10 m. da impluvio o invaso naturale		PS_O1 Power station sottocampo O1
	Tombino		PS_O2 Power station sottocampo O2
	Cunetta		PS_O3 Power station sottocampo O3
	Condotta di scarico		PS_O4 Power station sottocampo O4
	Vasca di laminazione		PS_P1 Power station sottocampo P1
	Verso di scolo acqua		PS_R1 Power station sottocampo R1
	Cavidoto		PS_S1 Power station sottocampo S1
			Batterie di accumulo
			Inverter
			Locale di controllo sistema di accumulo



**REGIONE SICILIA**  
**COMUNE DI CALATAFIMI SEGESTA**  
**COMUNE DI MONREALE**

PROGETTO: Progetto definitivo per la realizzazione di un impianto agrovoltaiico denominato "PV Gallitello" di Pn pari a 99,026 MW e sistema di accumulo di capacità pari a 45 MWh, da realizzarsi nei Comuni di Calatafimi-Segesta (TP) e Monreale (PA)

**Progetto Definitivo**

PROPONENTE: <b>DREN SOLARE 4 s.r.l.</b> <small>SPINERIA, C.P. 101          VIA PIETRO TERUGGIA 45 CAP 90015          P.IVA 01711780102</small>		
ELABORATO: <b>Planimetria di dettaglio opere idrauliche</b>		
PROGETTISTI: Ing. Riccardo Cangelosi	Ing. Gaetano Scurto	Scala: 1/2.000
		Tavola: <b>04.B1</b>
Data: 21-12-2022	Rev. Data Revisione: 01 21-02-2023	Descrizione: emissione