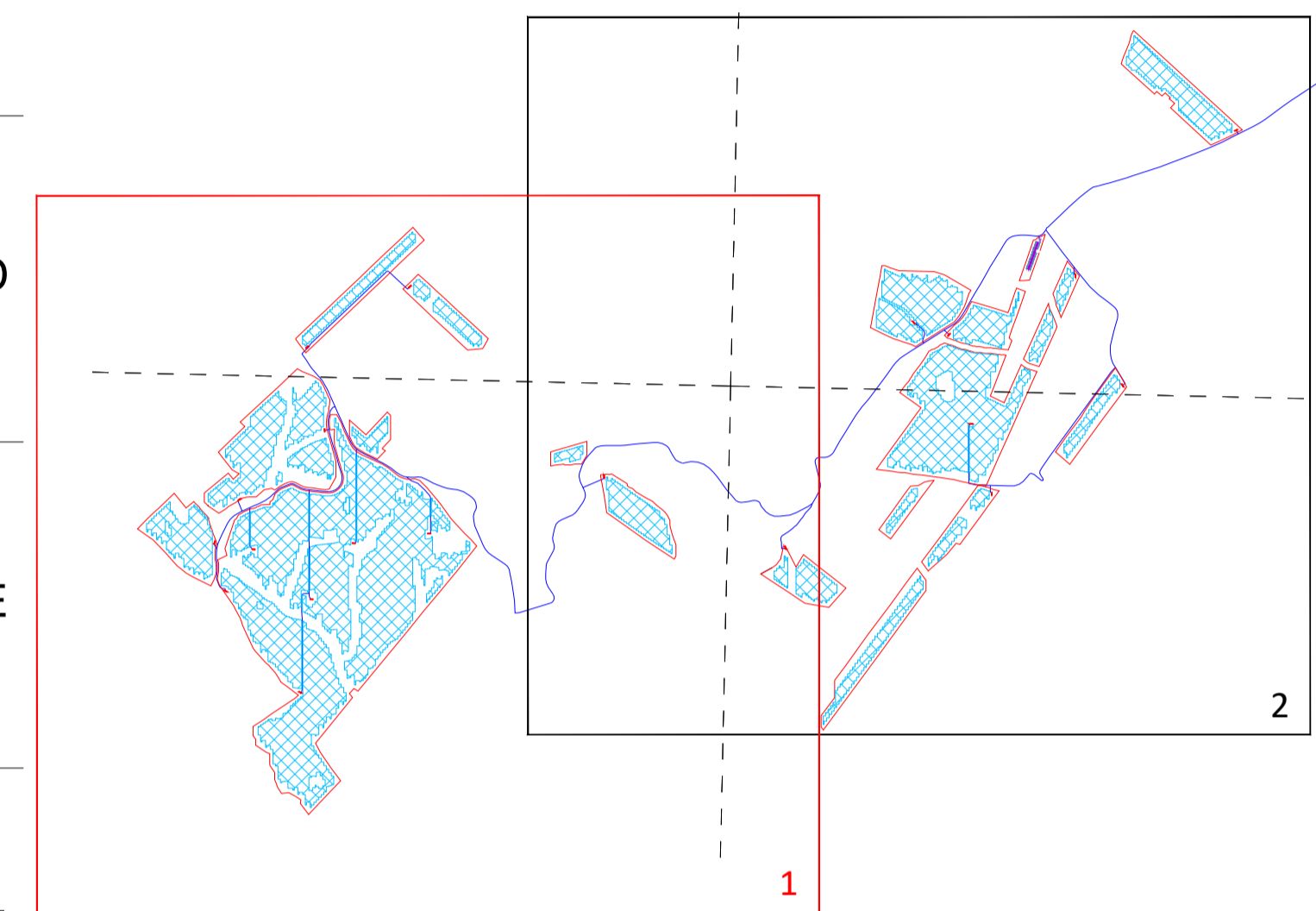


LEGENDA			
	Tracker monoassiale FV 112 moduli		Tombino
	Tracker monoassiale FV 84 moduli		Cunetta
	Tracker monoassiale FV 56 moduli		Condotta di scarico
	Recinzione impianto fotovoltaico		Vasca di laminazione
	Opere di mitigazione a verde		Verso di scolo acqua
	Viabilità interna di progetto		
	Cavidotto AT a 36kV interrato		
	Container da 40' - POWER STATION		
	Batterie di accumulo		
	Inverter		
	Locale di controllo sistema di accumulo		



REGIONE SICILIA
COMUNE DI CALATAFIMI SEGESTA
COMUNE DI MONREALE

PROGETTO:
 Progetto definitivo per la realizzazione di un impianto agrovoltaiico denominato "PV Gallitello" di Pn pari a 99,026 MW e sistema di accumulo di capacità pari a 45 MWh, da realizzarsi nei Comuni di Calatafimi-Segesta (TP) e Monreale (PA)

Progetto Definitivo

PROPONENTE: DREN SOLARE 4 s.r.l. <small>SORESINA (CR) VIA PIETRO TRIBOLDI 4 CAP 20015 PIVA 01771780192</small>		
ELABORATO: Planimetria di dettaglio su ortofoto		
PROGETTISTI: Ing. Riccardo Cangelosi Ing. Gaetano Scurto	Scala: 1:10.000	
	Tavola: 09.A	
Data: 21-12-2022	Rev. Data Revisione 00 21-02-2023	Descrizione emissione