



# REGIONE SICILIA

## COMUNE DI CALATAFIMI SEGESTA COMUNE DI MONREALE

**PROGETTO:**

Progetto definitivo per la realizzazione di un impianto agrovoltaico denominato "PV Gallitello" di Pn pari a 99,026 MW e sistema di accumulo di capacità pari a 45 MWh, da realizzarsi nei Comuni di Calatafimi-Segesta (TP) e Monreale (PA)

## Progetto Definitivo

**PROPONENTE:**

**DREN SOLARE 4 s.r.l.**  
SORESINA (CR)  
VIA PIETRO TRIBOLDI 4 CAP 26015  
PIVA 01771780192



**ELABORATO:**

ALLEGATI ALLA RELAZIONE DI VALUTAZIONE  
PREVENTIVA IMPATTO ARCHEOLOGICO 2 DI 2

**STUDI AMBIENTALI:**



**VAMIRGEOIND S.r.l.**

PALERMO (PA)  
VIA TEVERE 9 CAP 90144  
PIVA 01698240197

VAMIRGEOIND  
AMBIENTE GEOLOGIA E GEOFISICA S.r.l.  
Direttore tecnico  
Dott.ssa MARINA MARIA ANTONIETTA

Scala:

Tavola:  
**R-036**

Data:

07-06-2023

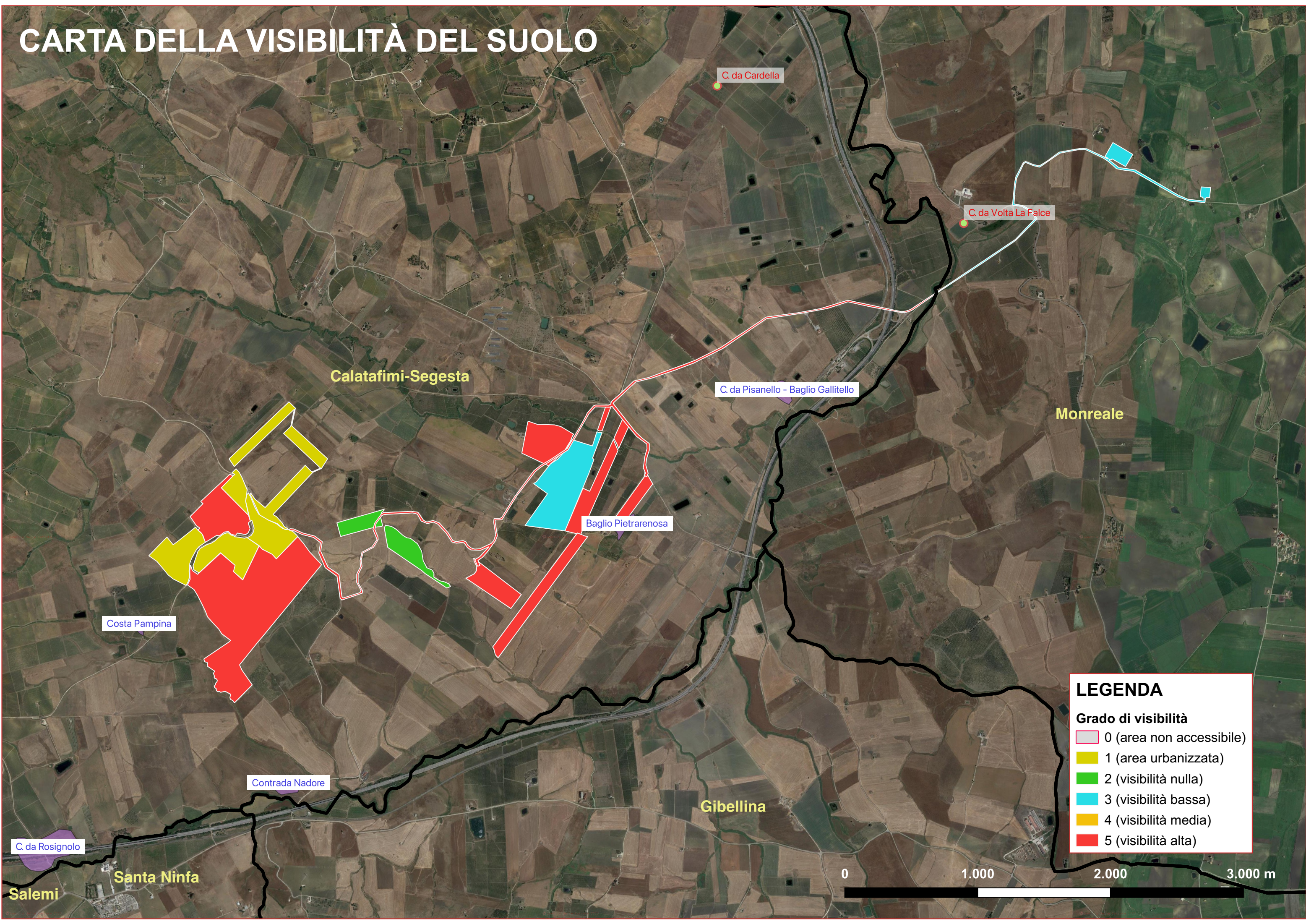
Rev. Data Revisione

00 07-06-2023

Descrizione

emissione

# CARTA DELLA VISIBILITÀ DEL SUOLO



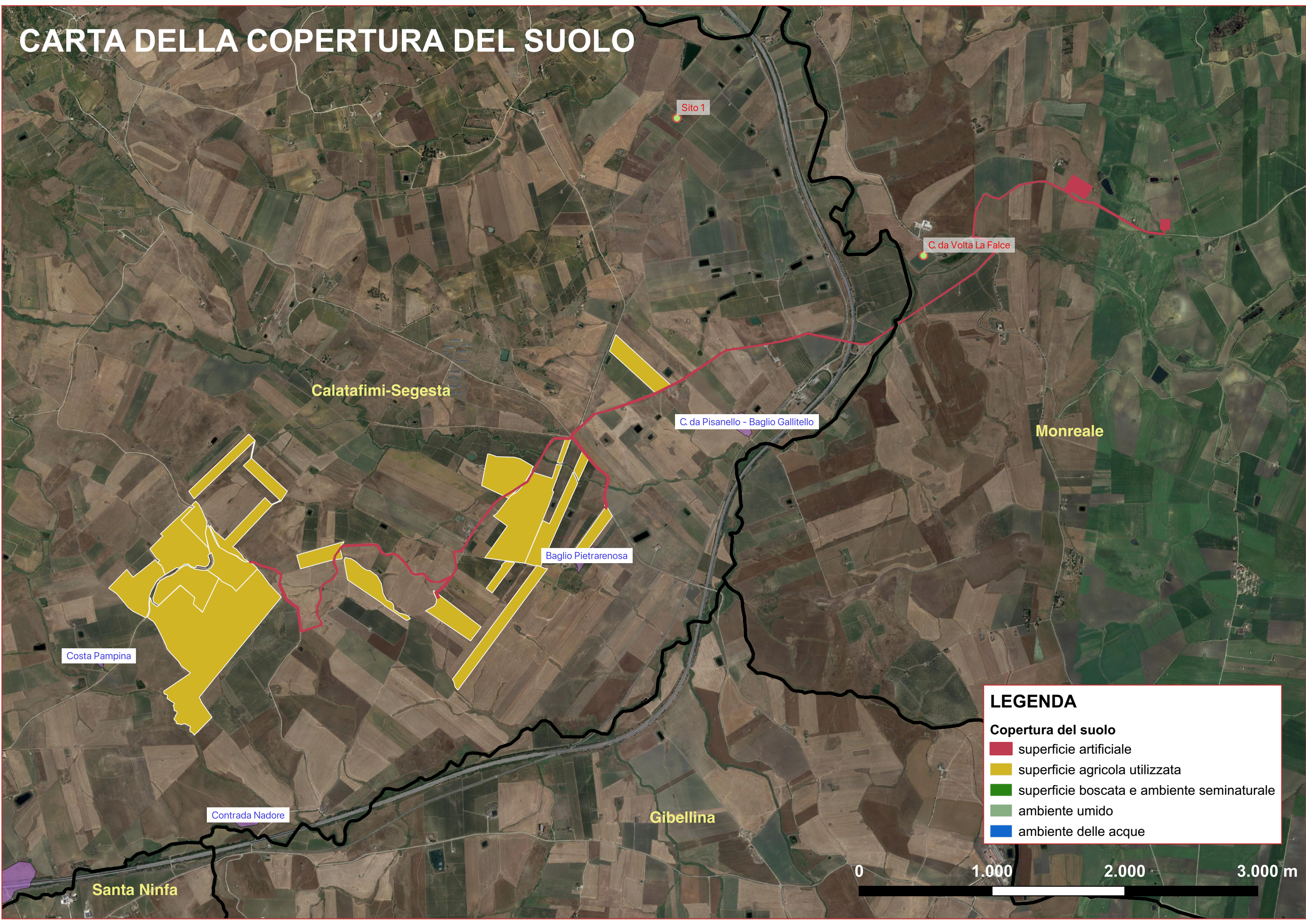
**LEGENDA**

**Grado di visibilità**

- 0 (area non accessibile)
- 1 (area urbanizzata)
- 2 (visibilità nulla)
- 3 (visibilità bassa)
- 4 (visibilità media)
- 5 (visibilità alta)



# CARTA DELLA COPERTURA DEL SUOLO



Calatafimi-Segesta

Sito 1

C. da Volta La Falce

C. da Pisanello - Baglio Gallitello

Monreale

Baglio Pietrarenosa

Costa Pampina

Contrada Nadore

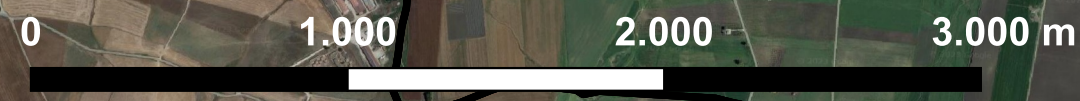
Gibellina

Santa Ninfa

**LEGENDA**

**Copertura del suolo**

- superficie artificiale
- superficie agricola utilizzata
- superficie boscata e ambiente seminaturale
- ambiente umido
- ambiente delle acque



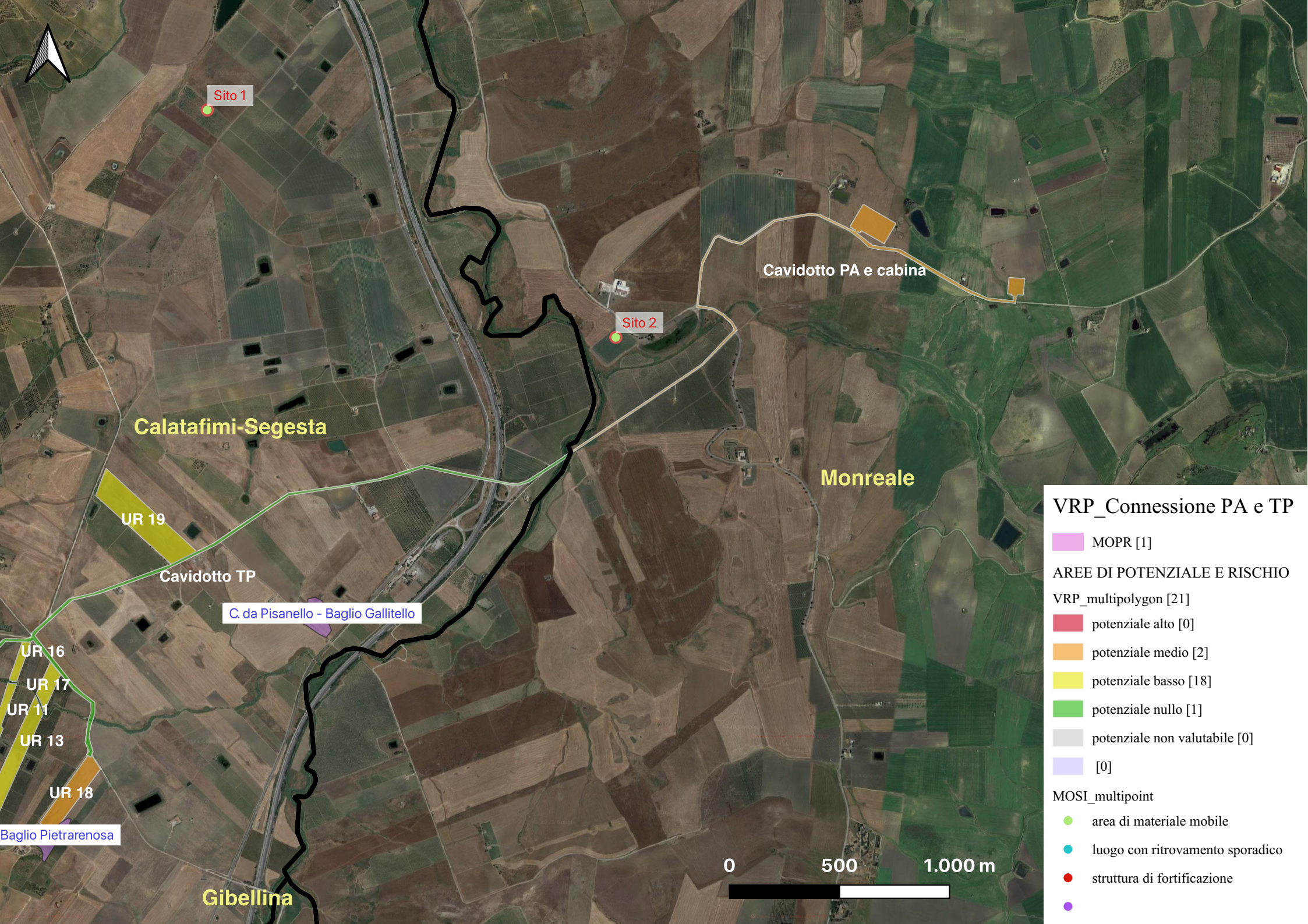


### VRP\_Potenziale\_Area Impianto

- MOSI
- MOSI\_multipolygon [5]
- AREE DI POTENZIALE E RISCHIO
- VRP\_multipolygon [21]
- potenziale alto [0]
  - potenziale medio [2]
  - potenziale basso [18]
  - potenziale nullo [1]
  - potenziale non valutabile [0]
  - [0]

0 250 500 m

C. da R



Sito 1

Sito 2

Cavidotto PA e cabina

Calatafimi-Segesta

Monreale

UR 19

Cavidotto TP

C. da Pisanello - Baglio Gallitello

UR 16

UR 17

UR 11

UR 13

UR 18

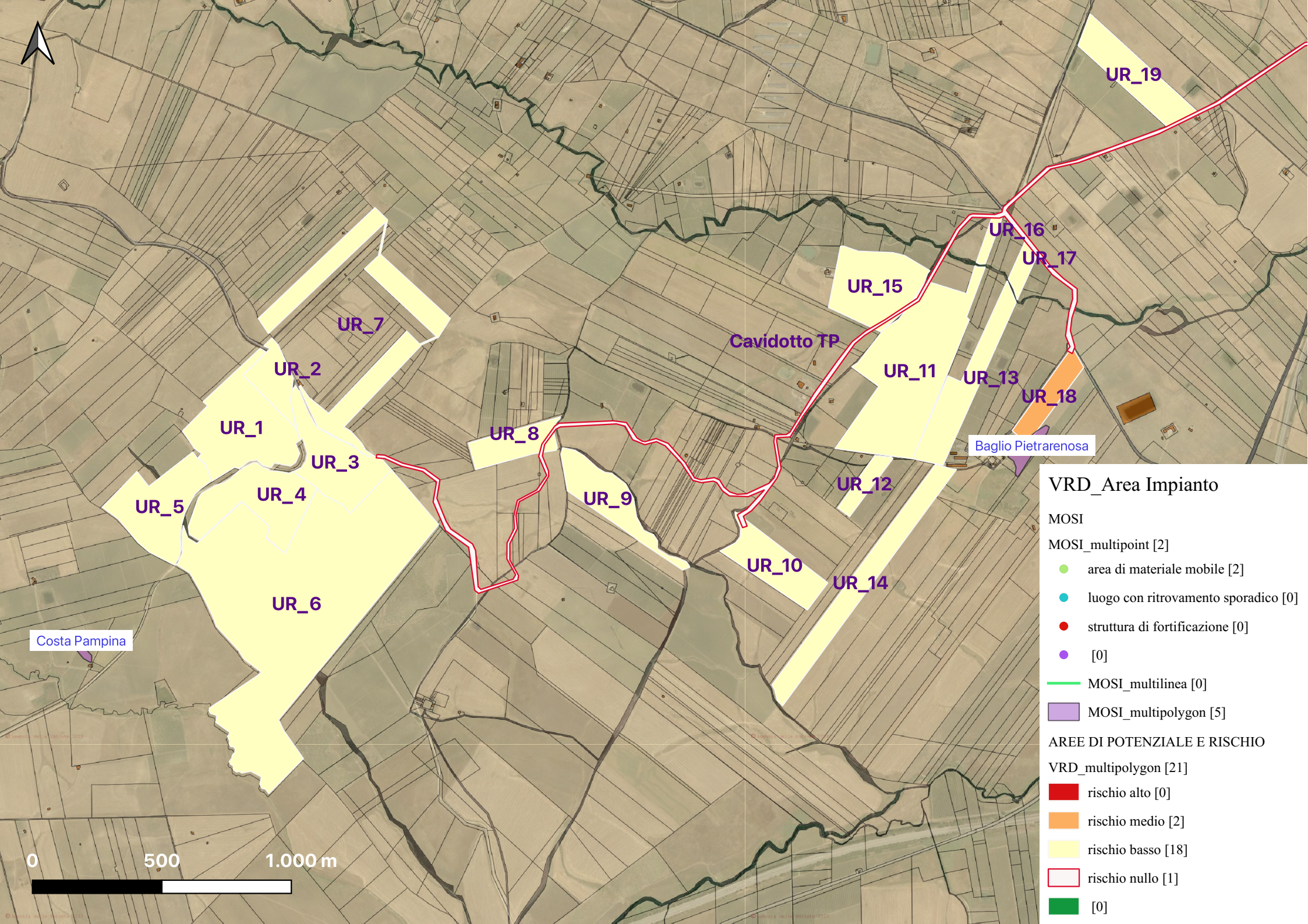
Baglio Pietrarenosa

Gibellina

0 500 1.000 m

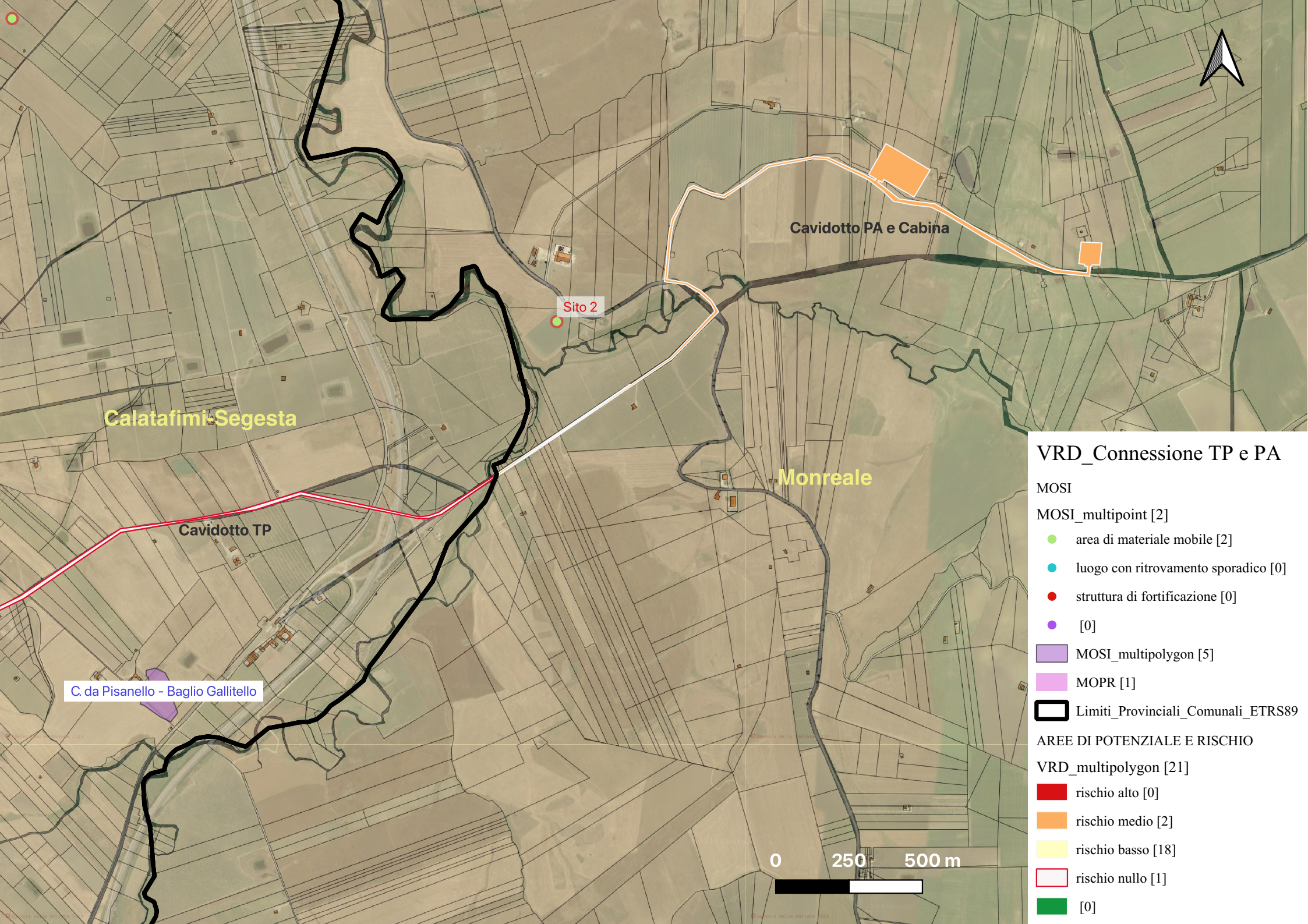
### VRP\_Conessione PA e TP

- MOPR [1]
- AREE DI POTENZIALE E RISCHIO
- VRP\_multipolygon [21]
  - potenziale alto [0]
  - potenziale medio [2]
  - potenziale basso [18]
  - potenziale nullo [1]
  - potenziale non valutabile [0]
- [0]
- MOSI\_multipoint
  - area di materiale mobile
  - luogo con ritrovamento sporadico
  - struttura di fortificazione



### VRD\_Area Impianto

- MOSI
- MOSI\_multipoint [2]
  - area di materiale mobile [2]
  - luogo con ritrovamento sporadico [0]
  - struttura di fortificazione [0]
  - [0]
  - MOSI\_multilinea [0]
  - MOSI\_multipolygon [5]
- AREE DI POTENZIALE E RISCHIO
- VRD\_multipolygon [21]
  - rischio alto [0]
  - rischio medio [2]
  - rischio basso [18]
  - rischio nullo [1]
  - [0]



Calatafimi-Segesta

Cavidotto TP

C. da Pisanello - Baglio Gallitello

Sito 2

Monreale

Cavidotto PA e Cabina

### VRD\_Connezione TP e PA

- MOSI
- MOSI\_multipoint [2]
  - area di materiale mobile [2]
  - luogo con ritrovamento sporadico [0]
  - struttura di fortificazione [0]
  - [0]
- MOSI\_multipolygon [5]
- MOPR [1]
- Limiti\_Provinciali\_Comunali\_ETRS89
- AREE DI POTENZIALE E RISCHIO
- VRD\_multipolygon [21]
  - rischio alto [0]
  - rischio medio [2]
  - rischio basso [18]
  - rischio nullo [1]
  - [0]

0 250 500 m