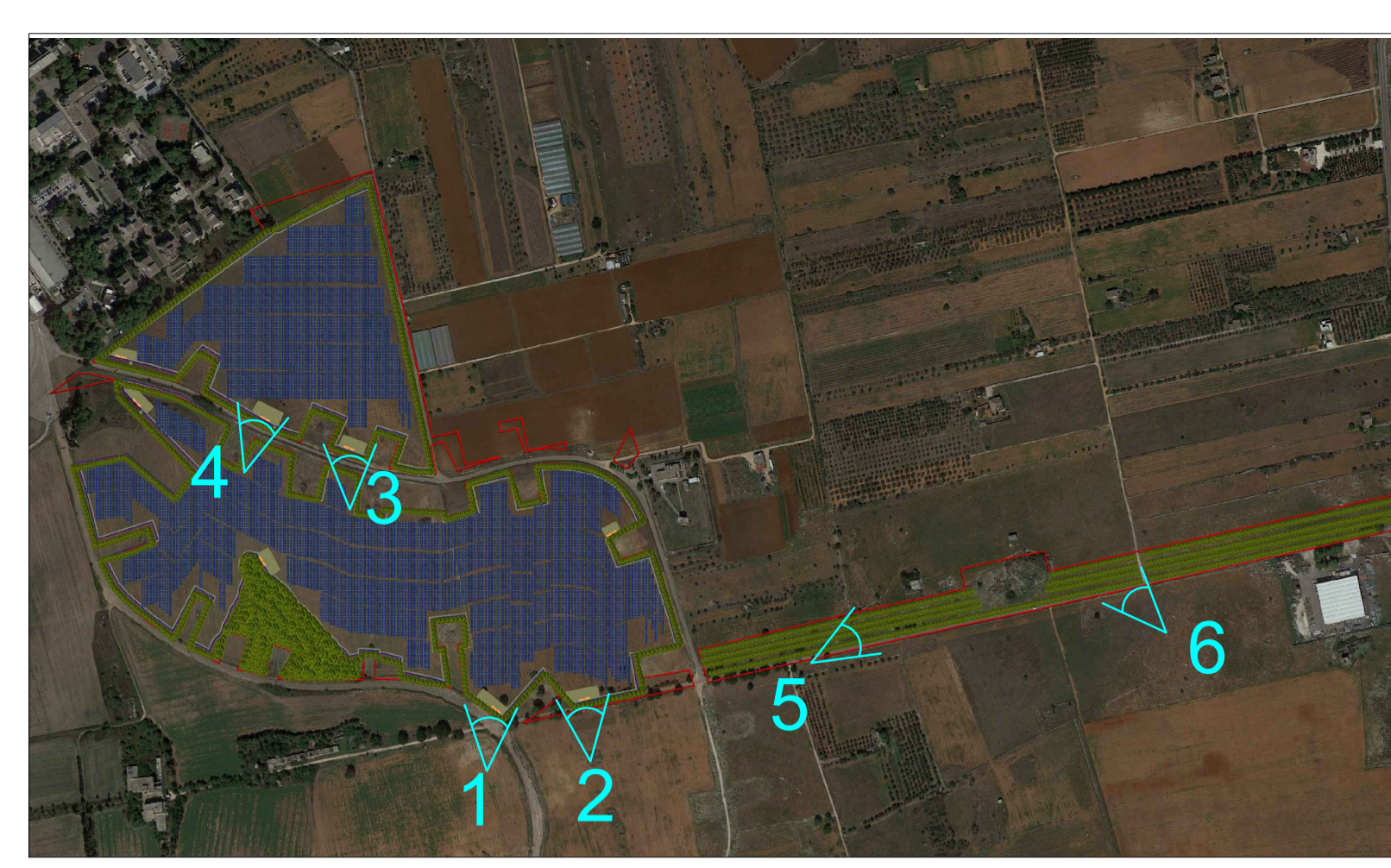


FOTOINSERIMENTO - IMPIANTO PINTA



Vista 1 Ante Operam



Vista 1 Post Operam - No Mitigazione



Vista 1 Post Operam - Mitigazione



Vista 4 Post Operam - Mitigazione



Vista 5 Ante Operam



Vista 5 Post Operam - Mitigazione



Vista 6 Ante Operam



Vista 6 Post Operam - Mitigazione



Vista 2 Ante Operam



Vista 2 Post Operam - No Mitigazione



Vista 2 Post Operam - Mitigazione



Vista 4 Post Operam - Mitigazione



Vista 3 Ante Operam



Vista 3 Post Operam - No Mitigazione



Vista 3 Post Operam - Mitigazione



Vista 4 Post Operam - Mitigazione



REGIONE PUGLIA
PROVINCIA DI LECCE
 COMUNE DI GALATINA



PROGETTO DEFINITIVO DI UN IMPIANTO SOLARE FOTOVOLTAICO DENOMINATO "PINTA" CONNESSO ALLA RTN DELLA POTENZA DI PICCO PARI A 20.148,80 KWdc E DELLE RELATIVE OPERE DI CONNESSIONE ALLA RTN RICADENTI NEL COMUNE DI GALATINA (LE), CON PIANO AGRONOMIC PER L'UTILIZZO A SCOPI AGRICOLI DELL'AREA.

UBICATO IN AGRO DEL COMUNE DI GALATINA (LE)
 FG. 46 PARTICELLE 1-2-9-10-11-68-70-75-79-82-85-87-91-95-96-97-102
 FG. 47 PARTICELLA 4

TITOLO: **Ricostruzione fotorealistica e render**

CODICE ELABORATO: **AnalisiPaesaggistica_04**

SCALA: **N.D.**

DATA	MOTIVO REVISIONE	REDATTO	APPROVATO
15.12.22	PRIMO CARICAMENTO	ING. CIRACI'	N/A

PROGETTISTA: **ING. FRANCESCO CIRACI'**

COMMITTENTE: **COLUMNS ENERGY s.p.a.**
 C.F./P.IVA 10450670962
 Città MILANO CAP 20121
 Via Fiori Oscuri, 13
 PEC: columnsenergysrl@legalmail.it



INGENIUM | Studio di Ingegneria di Ciraci Francesco,
 Sede legale: San Lorenzo n. 2, Ceglie Messapica (Br), 72013,
 Cell. 3382328300,
 Email: ciracifrancesco@gmail.com